

# Erhebungsbogen

**B**

<b>Projekt</b>	Biotopkartierung Hamburg, Datenbestand aus FoxPro	<b>Interne Nr.</b>	43923
		<b>DK5   DK5-GK</b>	<b>7044</b> 7046
<b>Handlungsbedarf</b>	Nein	<b>DK5 - Name</b>	Wellingsbüttel
<b>Bearbeitung</b>	MES	<b>Biotop-Nr.   alt</b>	<b>27</b> 29
<b>Räumliche Abbildung</b>	Fläche	<b>Kartierung</b>	15.08.1995
<b>Anzahl Abschnitte</b>	2	<b>Fläche / Länge [m<sup>2</sup>/m]</b>	8391,7353
		<b>Breite (lineare Abb.) [m]</b>	

**Gesetzlicher Schutz**      § 30 (2) 1.1 Natürliche oder naturnahe Fließgewässer      **Schutz nur teilweise**      **Nein**

**Gesamtbewertung**      7      Besonders wertvoll

- **Alter**
- **Belastungsgrad**
- **Ökolog. Funktion**
- **Seltenheit**

## Bestandsbeschreibung

Der Biotop (WLA) ist nicht zugänglich. Durch Blick von der anderen Seite des Alsterufers wurde jedoch eine wesentliche Übereinstimmung mit der Kartierung von 1981 von HEW festgestellt.

Kopierter Text aus der Vorkartierung:

Parallel zum Flußlauf der Alster nicht zugängliche Privatgrundstücke im südlichen Randbereich mit uferbegleitenden Gehölzen (40%) aus hohen Lorbeer-Weiden, Eschen und mittelhohen Erlen in der lockeren Baumschicht abwechseln mit hoher, dichter Strauchschicht aus Weiden und Hainbuche. Krautschicht aus üppigen Beständen der Brennessel im nahen Uferbereich. Nördlich daran anschließend flächig ausgedehntes, lockeres Feuchtgebüsch (30%) durchsetzt von meist dichter Hochstaudenflur (15%) aus Mädesüß als Hauptbestandsbildner mit eingestreuten, üppigen Beständen der Brennessel und flächenweise dichtem Röhricht (10%) aus Gemeinem Schilf und Rohr-Glanzgras.

Wertstufe 8

Spezielle Nutzungen: benachbart: Wald

Nutzungsintensität:

Vorkommende Pflanzengesellschaften: ohne Angabe

## Vorkommen an Biotoptypen

1	TF	Typ	HF	F.Anteil
2	BTYP	Biotoptyp		- gesetzl. Grundl.
3	Zusatz	Zusatz zum Biotoptypen		
4	LRT	Lebensraumtyp		
1	1		Ja	40 %
2	HU	Ufergehölzsaum (2000)		
1	2			30 %
2	HF	Weidengebüsch der Auen, Ufer und sonstigen Feuchtstandorte (2000)		
4	kein LRT	kein Lebensraumtyp nach FFH-Richtlinie		
1	3			15 %
2	NR	Röhricht (2000)		
4	kein LRT	kein Lebensraumtyp nach FFH-Richtlinie		
1	4			15 %
2	NU	Feuchte Staudensäume (2000)		
4	kein LRT	kein Lebensraumtyp nach FFH-Richtlinie		

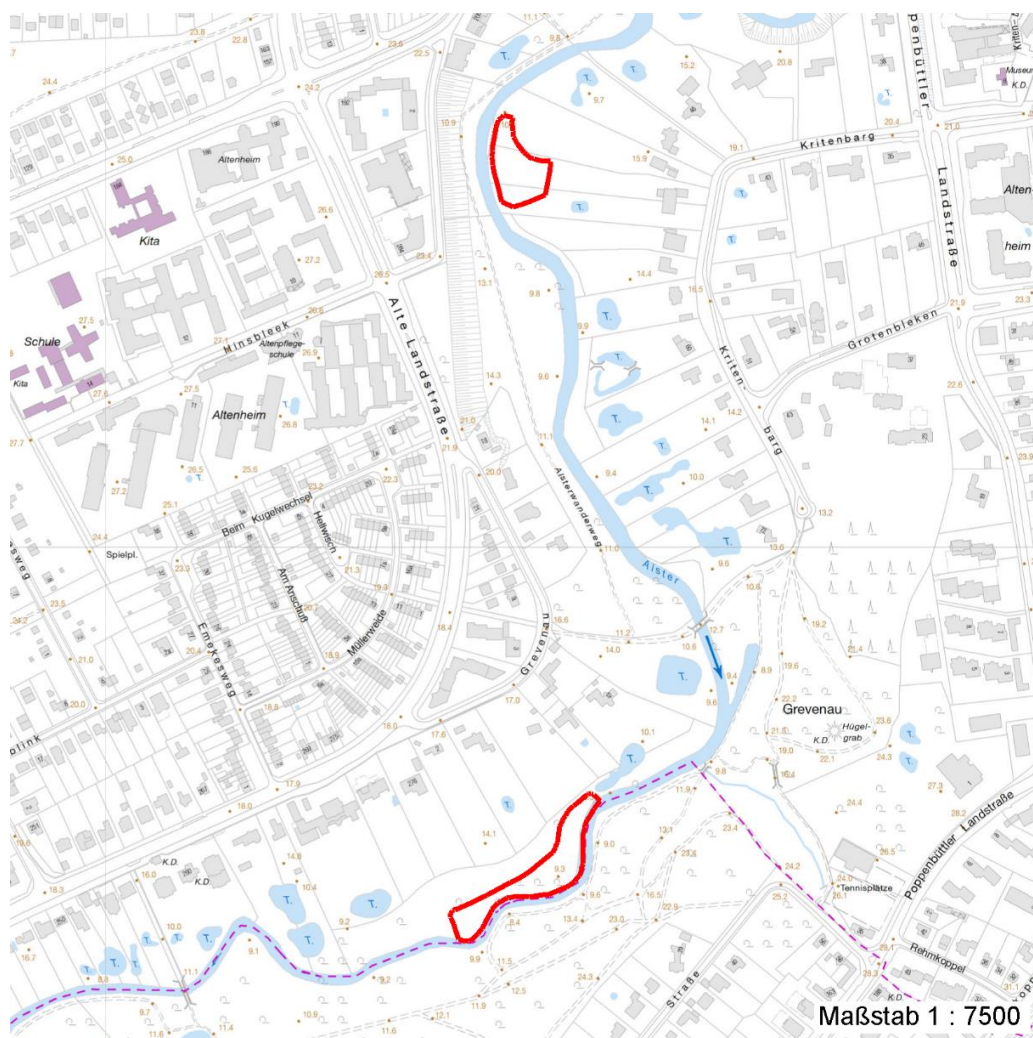
# Erhebungsbogen

**B**

<b>Projekt</b>	Biotopkartierung Hamburg, Datenbestand aus FoxPro	<b>Interne Nr.</b>	43923
		<b>DK5   DK5-GK</b>	<b>7044</b> 7046
		<b>DK5 - Name</b>	Wellingsbüttel
<b>Handlungsbedarf</b>	Nein	<b>Biotop-Nr.   alt</b>	<b>27</b> 29
<b>Bearbeitung</b>	MES	<b>Kartierung</b>	15.08.1995
<b>Räumliche Abbildung</b>	Fläche	<b>Fläche / Länge [m<sup>2</sup>/m]</b>	8391,7353
<b>Anzahl Abschnitte</b>	2	<b>Breite (lineare Abb.) [m]</b>	

## Räumliche Lage

<b>Lagebeschreibung</b>	Flußlauf der Alster		
<b>Nachbarnutzung/en</b>		<b>Hochwert (Y)</b>	5944668
<b>Rechtswert (X)</b>	571438	<b>Naturraum</b>	Alstertal (696.02)
<b>Bezirk</b>	Wandsbek	<b>Gemarkung</b>	Poppenbüttel (532)
<b>Stadtteil (OT-Nr.)</b>	Poppenbüttel (519)	<b>Ramsargebiet</b>	<input type="checkbox"/> <b>EG-Vogelschutzgeb.</b> <input type="checkbox"/>
<b>Digitaler Grünplan</b>	<input checked="" type="checkbox"/> <b>Hafengesamtgebiet</b>	<b>Nationalpark</b>	<input type="checkbox"/>
<b>Ausgleichsflächen</b>	<input type="checkbox"/> <b>Biosphärenreservat</b>		
<b>NSG / ND / LSG</b>	LSG Hummelsbütteler Feldmark/Alstertal [ HH-2047 / Anteil: 100% ]		
<b>FFH-GEBIET</b>			
<b>Wasserschutzgebiet</b>			
<b>Karte</b>			



## Weitere Erhebungsbögen

Interne Nr.	Interne Nr. Zuordnung	DK5	Biotop-Nr.	Kartierung	Zuordnung	DK5 (GK)	Biotop-Nr. (alt)
43923	43922	7044	27	15.09.1981	K	7046	29
43923	43915	7044	27	30.06.2004	K	7046	29
43923	43814	7044	27	13.07.2005	K	7046	29

# Erhebungsbogen

**B**

<b>Projekt</b>	Biotopkartierung Hamburg, Datenbestand aus FoxPro	<b>Interne Nr.</b>	43923
		<b>DK5   DK5-GK</b>	<b>7044</b> 7046
<b>Handlungsbedarf</b>	Nein	<b>DK5 - Name</b>	Wellingsbüttel
<b>Bearbeitung</b>	MES	<b>Biotop-Nr.   alt</b>	<b>27</b> 29
<b>Räumliche Abbildung</b>	Fläche	<b>Kartierung</b>	15.08.1995
<b>Anzahl Abschnitte</b>	2	<b>Fläche / Länge [m²/m]</b>	8391,7353
		<b>Breite (lineare Abb.) [m]</b>	

## Weitere Erhebungsbögen

Interne Nr.	Interne Nr. Zuordnung	DK5	Biotop-Nr.	Kartierung	Zuordnung	DK5 (GK)	Biotop-Nr. (alt)
43923	43828	7044	27	22.08.2011	K	7046	29

Zuordnung: N = nachfolgende Kartierung, K = weitere Kartierungen (zeitlich vorher oder nachher)

## Weitere Angaben

Merkmal	Wert
<b>Auswertung</b>	
Wertgesichtspunkte	Uferbegleitende Gehölze Dominanz von Laubgehölzen Wertvolles Feuchtgebüsch von urwüchsiger Struktur.
Maßnahmen	keine Angaben - 0

## Teilflächenbeschreibung

<b>Teilflächentyp</b>		<b>Teilflächen-Nr.</b>	1
<b>Biotoptyp</b>	Ufergehölzsaum (2000)	<b>Biotoptyp</b>	HU
- Zusatz		- gesetzl. Grundl.	
<b>FFH-LRT</b>		<b>FFH-LRT</b>	
<b>Beschreibung</b>		<b>Entw.potential LRT</b>	
		<b>Hauptfläche</b>	Ja
		<b>Flächenanteil</b>	40 %
		<b>FFH-Unters.Fläche</b>	Nein
		<b>Saatgutfläche</b>	Nein

## Zeigerwerte der Pflanzenartenliste (Auswertung)

<b>Standort</b>	<b>Belichtung</b>	halbsonnig bis halbschattig	6,1
<b>Boden</b>	<b>Feuchte</b>	feucht	7,2
	<b>Stickstoff (N)</b>	stickstoffreich	6,7
	<b>Reaktion</b>	neutral	6,9
<b>Vegetation</b>	<b>Mahdverträglichkeit</b>	schnittempfindlich (nur Herbstschnitt vertragend)	3
<b>Zeigerwerte</b>	<b>Futterwert</b>	geringwertiges Futter	2,8
	<b>Wechselfeuchteanzeiger</b>		2
	<b>Giftpflanzen</b>		0
	<b>Überschw.anzeiger</b>		1

## Pflanzenartenliste

Gruppe / Pflanzenart	MS	M	W	Vs	St	PA	Ph	Sz	VS	V	G	cf	§	Rote Liste			
														HH	ND	SH	D
<b>Tracheobionta (Gefäßpflanzen)</b>																	
Acer pseudoplatanus (Berg-Ahorn)	7	X		-													
Alnus glutinosa (Schwarz-Erle)	7	X		-													
Calystegia sepium (Zaun-Winde)	7	X		-													
Carpinus betulus (Hainbuche)	7	X		-													

# Erhebungsbogen

**B**

<b>Projekt</b>	Biotopkartierung Hamburg, Datenbestand aus FoxPro	<b>Interne Nr.</b>	43923
		<b>DK5   DK5-GK</b>	<b>7044</b> 7046
<b>Handlungsbedarf</b>	Nein	<b>DK5 - Name</b>	Wellingsbüttel
<b>Bearbeitung</b>	MES	<b>Biotop-Nr.   alt</b>	<b>27</b> 29
<b>Räumliche Abbildung</b>	Fläche	<b>Kartierung</b>	15.08.1995
<b>Anzahl Abschnitte</b>	2	<b>Fläche / Länge [m<sup>2</sup>/m]</b>	8391,7353
		<b>Breite (lineare Abb.) [m]</b>	

## Pflanzenartenliste

Gruppe / Pflanzenart	MS	M	W	Vs	St	PA	Ph	Sz	VS	V	G	cf	§	Rote Liste				
														HH	ND	SH	D	
Crataegus monogyna (Eingrifflicher Weißdorn)	7	X		-														
Eupatorium cannabinum (Wasserdost)	7	X		-														
Filipendula ulmaria (Mädesüß)	7	X		-														
Fraxinus excelsior (Gewöhnliche Esche)	7	X		-														
Phalaris arundinacea (Rohr-Glanzgras)	7	X		-														
Phragmites australis (Schilf)	7	X		-														
Salix pentandra (Lorbeer-Weide)	7	X		-													3	
Salix spec. (Weide)	7	X		-														
Urtica dioica (Große Brennnessel)	7	X		-														
<b>Anzahl Rote Liste Arten</b>														<b>1</b>				
<b>Anzahl Arten</b>														<b>13</b>				

MS: Mengensystem; M: Mengenangabe, W: Bewertung der Art (FFH-Monitoring), Vs: Vegetationsschicht, St: Status, PA: Autor Phänologie; Ph: Phänologie, Sz: Soziabilität, VS: Vitalitätssystem; V: Vitalität, G: Geschlecht, cf: unsichere Bestimmung, §: Schutz nach BNatSchG, HH: Rote Liste Hamburg, Nds: Rote Liste Niedersachsen, SH: Rote Liste Schleswig-Holstein, D: Rote Liste Deutschland

## Teilflächenbeschreibung

<b>Teilflächentyp</b>		<b>Teilflächen-Nr.</b>	2
<b>Biotoptyp</b>	Weidengebüsch der Auen, Ufer und sonstigen Feuchtstandorte (2000)	<b>Biotoptyp</b>	HF
- <b>Zusatz</b>		- <b>gesetzl. Grundl.</b>	
<b>FFH-LRT</b>	kein Lebensraumtyp nach FFH-Richtlinie	<b>FFH-LRT</b>	kein LRT
<b>Beschreibung</b>		<b>Entw.potential LRT</b>	
		<b>Hauptfläche</b>	
		<b>Flächenanteil</b>	30 %
		<b>FFH-Unters.Fläche</b>	Nein
		<b>Saatgutfläche</b>	Nein

## Teilflächenbeschreibung

<b>Teilflächentyp</b>		<b>Teilflächen-Nr.</b>	3
<b>Biotoptyp</b>	Röhricht (2000)	<b>Biotoptyp</b>	NR
- <b>Zusatz</b>		- <b>gesetzl. Grundl.</b>	
<b>FFH-LRT</b>	kein Lebensraumtyp nach FFH-Richtlinie	<b>FFH-LRT</b>	kein LRT
<b>Beschreibung</b>		<b>Entw.potential LRT</b>	
		<b>Hauptfläche</b>	
		<b>Flächenanteil</b>	15 %
		<b>FFH-Unters.Fläche</b>	Nein
		<b>Saatgutfläche</b>	Nein

# Erhebungsbogen

**B**

<b>Projekt</b>	Biotopkartierung Hamburg, Datenbestand aus FoxPro	<b>Interne Nr.</b>	43923
<b>Handlungsbedarf</b>	Nein	<b>DK5   DK5-GK</b>	<b>7044</b> 7046
<b>Bearbeitung</b>	MES	<b>DK5 - Name</b>	Wellingsbüttel
<b>Räumliche Abbildung</b>	Fläche	<b>Biotop-Nr.   alt</b>	<b>27</b> 29
<b>Anzahl Abschnitte</b>	2	<b>Kartierung</b>	15.08.1995
		<b>Fläche / Länge [m<sup>2</sup>/m]</b>	8391,7353
		<b>Breite (lineare Abb.) [m]</b>	

## Teilflächenbeschreibung

<b>Teilflächentyp</b>		<b>Teilflächen-Nr.</b>	4
<b>Biotoptyp</b>	Feuchte Staudensäume (2000)	<b>Biotoptyp</b>	NU
- <b>Zusatz</b>		- <b>gesetzl. Grundl.</b>	
<b>FFH-LRT</b>	kein Lebensraumtyp nach FFH-Richtlinie	<b>FFH-LRT</b>	kein LRT
<b>Beschreibung</b>		<b>Entw.potential LRT</b>	
		<b>Hauptfläche</b>	
		<b>Flächenanteil</b>	15 %
		<b>FFH-Unters.Fläche</b>	Nein
		<b>Saatgutfläche</b>	Nein