

Erhebungsbogen

B

Projekt	Biotopkartierung Hamburg	Interne Nr.	43814
		DK5 DK5-GK	7044 7046
Handlungsbedarf	Nein	DK5 - Name	Wellingsbüttel
Bearbeitung	ENS	Biotop-Nr. alt	27 29
Räumliche Abbildung	Fläche	Kartierung	13.07.2005
Anzahl Abschnitte	4	Fläche / Länge [m²/m]	25887,5685
		Breite (lineare Abb.) [m]	

Gesetzlicher Schutz § 30 (2) 4.3 Auwälder **Schutz nur teilweise** **Nein**

Gesamtbewertung 7 Besonders wertvoll

- Alter
- Belastungsgrad
- Ökolog. Funktion
- Seltenheit

Bestandsbeschreibung

Parallel zum Flußlauf der Alster nicht zugängliche Privatgrundstücke mit uferbegleitenden Gehölzen aus hohen Weiden, Eschen, Pappeln und mittelhohen Erlen in der lockeren Baumschicht. Dichte Krautschicht aus Brennessel, Wald-Sternmiere und Giersch. Viele abgestorbene Gehölze. z.T. auch etwas intensiver gepflegter Bereiche mit Rasen im Unterwuchs, sowie Grasschnitt, Holzstapel und Feuerstellen. Auf Teilfläche 29.03 mehr Ziergehölze.
Im Rahmen der Kleingewässerkartierung konnten Teile der Grundstücke begangen werden.

29.01
29.02
29.03

Vorkommen an Biotoptypen

1	TF	Typ	HF	F.Anteil
2	BTYP	Biotoptyp	- gesetzl. Grundl.	
3	Zusatz	Zusatz zum Biotoptypen		
4	LRT	Lebensraumtyp		
1	1		Ja	100 %
2	WEA	Erlen- und Eschen-Auwald (2000)		
3	3	starkes Baumholz, Brusthöhendurchmesser 50 - < 70 cm (3)		
4	kein LRT	kein Lebensraumtyp nach FFH-Richtlinie		

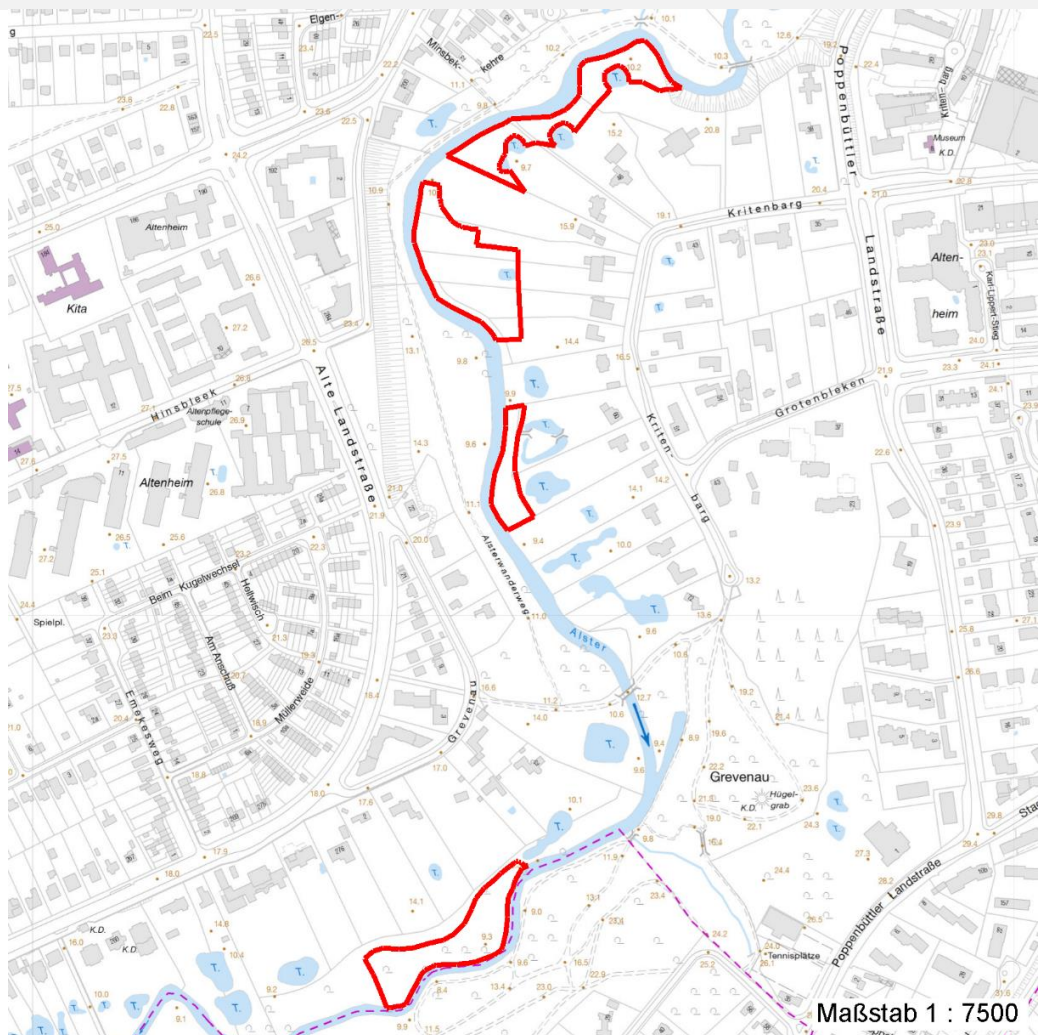
Räumliche Lage

Lagebeschreibung	Uferbereiche der Alster		
Nachbarnutzung/en	Wohnen		
Rechtswert (X)	571442	Hochwert (Y)	5945353
Bezirk	Wandsbek	Naturraum	Alstertal (696.02)
Stadtteil (OT-Nr.)	Poppenbüttel (519)	Gemarkung	Poppenbüttel (532)
Digitaler Grünplan	<input checked="" type="checkbox"/> Hafengesamtgebiet	<input type="checkbox"/> Ramsargebiet	<input type="checkbox"/> EG-Vogelschutzgeb.
Ausgleichsflächen	<input type="checkbox"/> Biosphärenreservat	<input type="checkbox"/> Nationalpark	<input type="checkbox"/>
NSG / ND / LSG	LSG Hummelsbütteler Feldmark/Alstertal [HH-2047 / Anteil: 100%]		
FFH-GEBIET			
Wasserschutzgebiet			

Projekt	Biotopkartierung Hamburg	Interne Nr.	43814
		DK5 DK5-GK	7044 7046
		DK5 - Name	Wellingsbüttel
Handlungsbedarf	Nein	Biotop-Nr. alt	27 29
Bearbeitung	ENS	Kartierung	13.07.2005
Räumliche Abbildung	Fläche	Fläche / Länge [m²/m]	25887,5685
Anzahl Abschnitte	4	Breite (lineare Abb.) [m]	

Räumliche Lage

Karte



Weitere Erhebungsbögen

Interne Nr.	Interne Nr. Zuordnung	DK5	Biotop-Nr.	Kartierung	Zuordnung	DK5 (GK)	Biotop-Nr. (alt)
43814	43922	7044	27	15.09.1981	K	7046	29
43814	43923	7044	27	15.08.1995	K	7046	29
43814	43915	7044	27	30.06.2004	K	7046	29
43814	43828	7044	27	22.08.2011	K	7046	29
43814	43960	7044	111	22.08.2011	N	7046	133
43814	43915	7044	27	30.06.2004	>	7046	29

Zuordnung: N = nachfolgende Kartierung, K = weitere Kartierungen (zeitlich vorher oder nachher)

Foto

Interne Nr.	Index	Dateiname	Aufnahmerichtung
19253	0	7044_27_130705_1.JPG	SW
19254	0	7044_27_130705_2.JPG	N
19255	0	7044_27_130705_3.JPG	SO

Erhebungsbogen

B

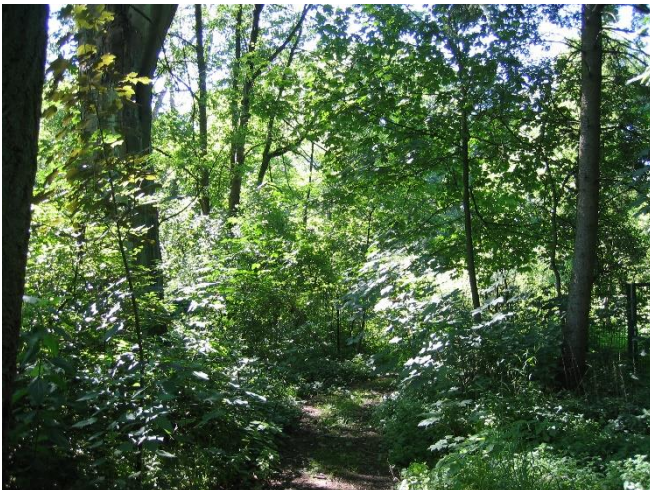
Projekt	Biotopkartierung Hamburg	Interne Nr.	43814
		DK5 DK5-GK	7044 7046
Handlungsbedarf	Nein	DK5 - Name	Wellingsbüttel
Bearbeitung	ENS	Biotop-Nr. alt	27 29
Räumliche Abbildung	Fläche	Kartierung	13.07.2005
Anzahl Abschnitte	4	Fläche / Länge [m²/m]	25887,5685
		Breite (lineare Abb.) [m]	

Weitere Angaben

Merkmal	Wert
Auswertung	
Gefährdung / Einflüsse	Intensivierung der Nutzung oder Pflege
Wertgesichtspunkte	Rest der ursprünglichen Naturlandschaft
	Teil eines größeren Biotopkomplexes
Bedeutung für Tiergruppe	Insekten, allgemein
	Vögel
Maßnahmen	Beseitigung von Müll / Gartenabfällen - 1.11
	Extensive Nutzung / Pflege - 1.3

Foto

Fotodatei	7044_27_130705_1.JPG	Fotodatei	7044_27_130705_2.JPG
Bildbeschreibung	Abschnitt 29.03	Bildbeschreibung	Abschnitt 29.02
Aufnahmerichtung	SW	Aufnahmerichtung	N



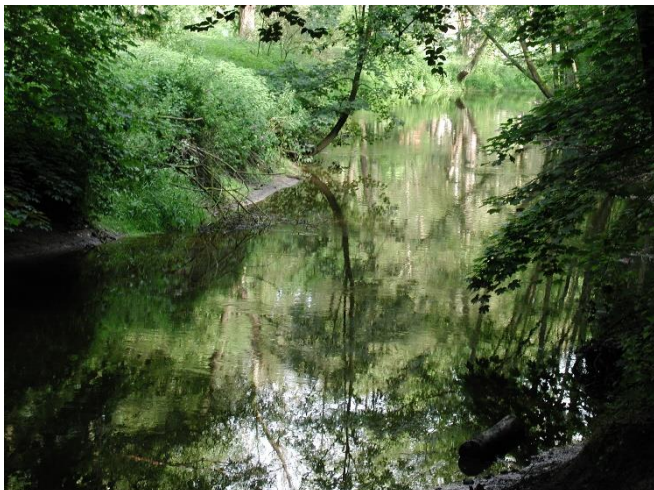
Erhebungsbogen

B

Projekt	Biotopkartierung Hamburg	Interne Nr.	43814
		DK5 DK5-GK	7044 7046
Handlungsbedarf	Nein	DK5 - Name	Wellingsbüttel
Bearbeitung	ENS	Biotop-Nr. alt	27 29
Räumliche Abbildung	Fläche	Kartierung	13.07.2005
Anzahl Abschnitte	4	Fläche / Länge [m²/m]	25887,5685
		Breite (lineare Abb.) [m]	

Foto

Fotodatei	7044_27_130705_3.JPG	Fotodatei	
Bildbeschreibung	Abschnitt 29.02	Bildbeschreibung	
Aufnahmerichtung	SO	Aufnahmerichtung	



Teilflächenbeschreibung

Teilflächentyp		Teilflächen-Nr.	1
Biotoptyp	Erlen- und Eschen-Auwald (2000)	Biotoptyp	WEA
- Zusatz	starkes Baumholz, Brusthöhendurchmesser 50 - < 70 cm (3)	- gesetzl. Grundl.	
FFH-LRT	kein Lebensraumtyp nach FFH-Richtlinie	FFH-LRT	kein LRT
Beschreibung		Entw.potential LRT	
		Hauptfläche	Ja
		Flächenanteil	100 %
		FFH-Unters.Fläche	Nein
		Saatgutfläche	Nein

Erhebungsbogen

B

Projekt	Biotopkartierung Hamburg	Interne Nr.	43814
		DK5 DK5-GK	7044 7046
Handlungsbedarf	Nein	DK5 - Name	Wellingsbüttel
Bearbeitung	ENS	Biotop-Nr. alt	27 29
Räumliche Abbildung	Fläche	Kartierung	13.07.2005
Anzahl Abschnitte	4	Fläche / Länge [m²/m]	25887,5685
		Breite (lineare Abb.) [m]	

Weitere Angaben

Merkmal	Wert
Boden	
Feuchte	7 - feucht
Stickstoffgehalt	7 - stickstoffreich
Standort, Relief	
Neigung - Gelände	N2 - schwach geneigt (3,5-9 %)
Ausrichtung	V - Verschiedene
Belichtung	6 - halbsonnig bis halbschattig
Luft	keine Besonderheiten
Zusätze - Btyp	! - Tot- oder Altholz
Veg. - Deckg./Ant.	
Gesamt	100 %
1. Baumschicht	50 %
Strauchschicht	30 %
1. Krautschicht	100 %
Veg. - Höhe	
Gesamt, durchschn.	30.00 m

Zeigerwerte der Pflanzenartenliste (Auswertung)

Standort	Belichtung	halbschattig	5,2
Boden	Feuchte	feucht	6,6
	Stickstoff (N)	stickstoffreich	7,4
	Reaktion	neutral	6,6
Vegetation	Mahdverträglichkeit	schnittempfindlich (nur Herbstschnitt vertragend)	3,2
Zeigerwerte	Futterwert	sehr geringwertiges Futter	2,2
	Wechselfeuchteanzeiger		1
	Giftpflanzen		0
	Überschw.anzeiger		1

Pflanzenartenliste

Gruppe / Pflanzenart	MS	M	W	Vs	St	PA	Ph	Sz	VS	V	G	cf	Rote Liste					
													§	HH	ND	SH	D	
Tracheobionta (Gefäßpflanzen)																		
Acer platanoides (Spitz-Ahorn)	7	w		B2														
Acer pseudoplatanus (Berg-Ahorn)	7	h		S														
Aegopodium podagraria (Giersch)	7	h		K1														
Alnus glutinosa (Schwarz-Erle)	7	h		B2														
Betula pendula (Hänge-Birke)	7	z		B2														
Calystegia sepium (Zaun-Winde)	7	z		K1														
Carpinus betulus (Hainbuche)	7	z		S														
Crataegus monogyna (Eingrifflicher Weißdorn)	7	z		S														
Eupatorium cannabinum (Wasserdost)	7	z		K1														
Fagus sylvatica (Rotbuche)	7	w		B1														
Filipendula ulmaria (Mädesüß)	7	z		K1														
Fraxinus excelsior (Gewöhnliche Esche)	7	h		S														
Fraxinus excelsior (Gewöhnliche Esche)	7	w		B1														
Galeobdolon argenteum (Garten Goldnessel)	7	w		K1														

Erhebungsbogen

B

Projekt	Biotopkartierung Hamburg	Interne Nr.	43814
		DK5 DK5-GK	7044 7046
Handlungsbedarf	Nein	DK5 - Name	Wellingsbüttel
Bearbeitung	ENS	Biotop-Nr. alt	27 29
Räumliche Abbildung	Fläche	Kartierung	13.07.2005
Anzahl Abschnitte	4	Fläche / Länge [m²/m]	25887,5685
		Breite (lineare Abb.) [m]	

Pflanzenartenliste

Gruppe / Pflanzenart	MS	M	W	Vs	St	PA	Ph	Sz	VS	V	G	cf	§	Rote Liste			
														HH	ND	SH	D
Glechoma hederacea (Gundermann)	7	z		K1													
Impatiens parviflora (Kleinblütiges Springkraut)	7	z		K1													
Phalaris arundinacea (Rohr-Glanzgras)	7	z		K1													
Phragmites australis (Schilf)	7	z		K1													
Populus x canadensis (Hybrid-Pappel)	7	h		B1													
Prunus avium (Vogel-Kirsche)	7	w		B1													
Pseudotsuga menziesii (Douglasie)	7	w		B1													
Quercus robur (Stiel-Eiche)	7	w		B1													
Quercus rubra (Rot-Eiche)	7	w		B2													
Rhododendron spec. (Rhododendron)	7	w		S													
Rubus fruticosus agg. (Artengruppe Echte Brombeere)	7	z		S													
Salix spec. (Weide)	7	h		S													
Salix x sepulcralis (Trauer-Weide)	7	w		B2													
Sambucus nigra (Schwarzer Holunder)	7	z		S													
Stellaria nemorum (Wald-Sternmiere)	7	h		K1													
Urtica dioica (Große Brennessel)	7	h		K1													
Anzahl Rote Liste Arten																	
Anzahl Arten																	29

MS: Mengensystem; M: Mengenangabe, W: Bewertung der Art (FFH-Monitoring), Vs: Vegetationsschicht, St: Status, PA: Autor Phänologie; Ph: Phänologie, Sz: Soziabilität, VS: Vitalitätssystem; V: Vitalität, G: Geschlecht, cf: unsichere Bestimmung, §: Schutz nach BNatSchG, HH: Rote Liste Hamburg, Nds: Rote Liste Niedersachsen, SH: Rote Liste Schleswig-Holstein, D: Rote Liste Deutschland