

Erhebungsbogen

B

Projekt	Biotopkartierung Hamburg, Datenbestand aus FoxPro	Interne Nr.	44258
		DK5 DK5-GK	7044 7046
Handlungsbedarf	Nein	DK5 - Name	Wellingsbüttel
Bearbeitung	HEW Kopie Nein	Biotop-Nr. alt	272 21
Räumliche Abbildung	Linie	Kartierung	15.08.1981
Anzahl Abschnitte	1	Fläche / Länge [m²/m]	121,034
		Breite (lineare Abb.) [m]	

Gesetzlicher Schutz § 14 (2) 2.2 Knicks **Schutz nur teilweise** **Nein**

Gesamtbewertung 0 keine Angabe

- Alter
- Belastungsgrad
- Ökolog. Funktion
- Seltenheit

Bestandsbeschreibung

In nur noch kurzen Abschnitten erhaltener Knick an der Alten Landstraße, Wall bis 1,5m hoch, stellenweise mit Steinen befestigt. In der lockeren bis dichten Baumschicht aus mittelhohen bis hohen, in der Krone z.T. gekappten und neu austreibenden Stiel-Eichen, eingestreuten Rot-Buchen, Hänge-Birken. Höhere Strauchschicht aus meist lockeren, neu gepflanzten Rot-Eichen, Hainbuchen, diese am Grevenau ältere, mehrstämmige Bestände bildend. In der niedrigen, überwiegend dichten Strauchschicht mit dominierenden, angepflanzten Hunds-Rosen, Liguster. Krautschicht locker entwickelt, aus Giersch, Brennesseln, Wege-Rauke, Floh-Knöterich und vor einigen Gartengrundstücken eingesetzten Zierpflanzen.

Spezielle Nutzungen: benachbart: Wohngebiet, Straße

Nutzungsintensität: gepflegt

Vorkommende Pflanzengesellschaften: ohne Angabe

Vorkommen an Biotoptypen

1	TF	Typ	HF	F.Anteil
2	BTYP	Biotoptyp		- gesetzl. Grundl.
3	Zusatz	Zusatz zum Biotoptypen		
4	LRT	Lebensraumtyp		
1	1		Ja	100 %
2	HW	Knick (Wallhecke) (2000)		

Räumliche Lage

Lagebeschreibung An der Alten Landstraße, Gravenau

Nachbarnutzung/en

Rechtswert (X) 571377

Bezirk Wandsbek

Stadtteil (OT-Nr.) Poppenbüttel (519)

Digitaler Grünplan **Hafengesamtgebiet**

Hochwert (Y) 5944858

Naturraum Alstertal (696.02)

Gemarkung Poppenbüttel (532)

Ramsargebiet **EG-Vogelschutzgeb.**

Ausgleichsflächen **Biosphärenreservat**

Nationalpark

NSG / ND / LSG

FFH-GEBIET

Wasserschutzgebiet

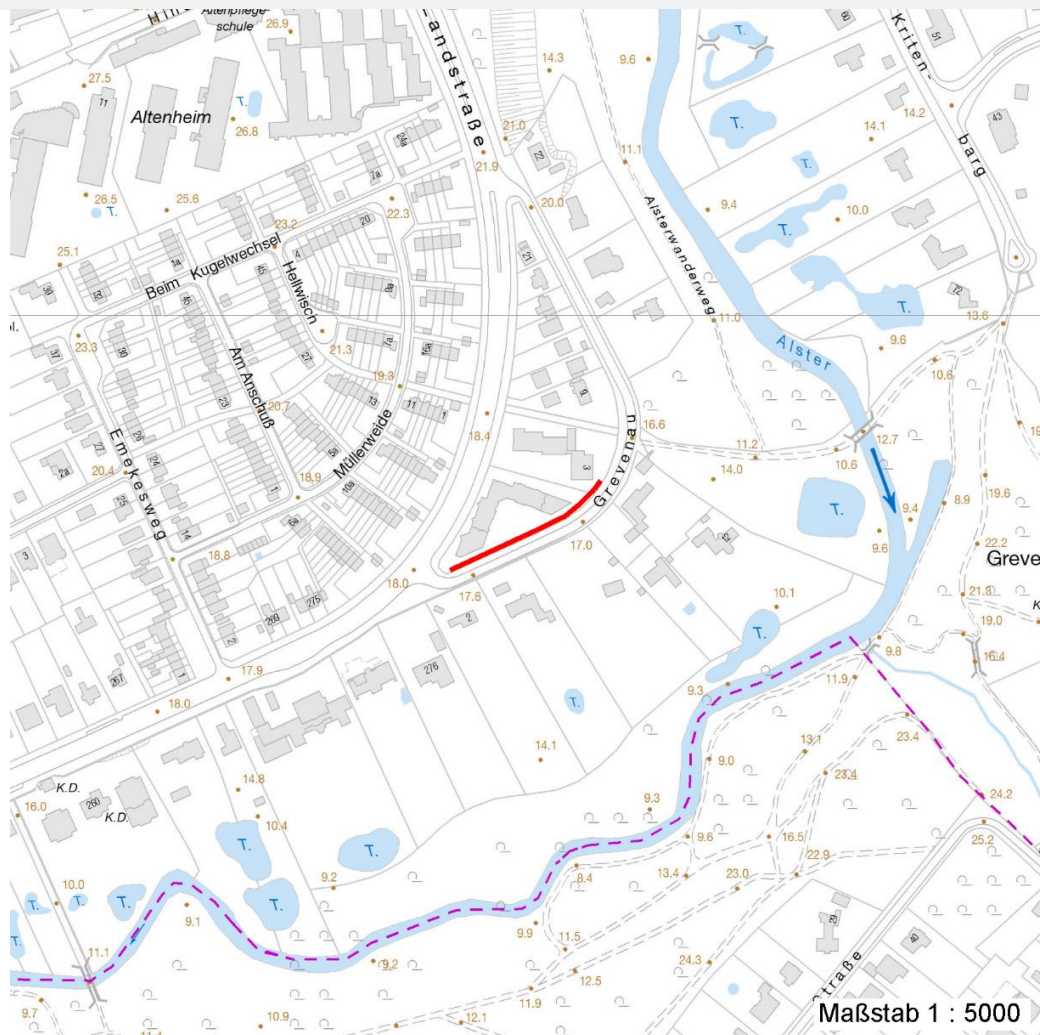
Erhebungsbogen

B

Projekt	Biotopkartierung Hamburg, Datenbestand aus FoxPro	Interne Nr.	44258
		DK5 DK5-GK	7044 7046
		DK5 - Name	Wellingsbüttel
Handlungsbedarf	Nein	Biotop-Nr. alt	272 21
Bearbeitung	HEW	Kartierung	15.08.1981
Räumliche Abbildung	Linie	Fläche / Länge [m²/m]	121,034
Anzahl Abschnitte	1	Breite (lineare Abb.) [m]	

Räumliche Lage

Karte



Weitere Erhebungsbögen

Interne Nr.	Interne Nr. Zuordnung	DK5	Biotop-Nr.	Kartierung	Zuordnung	DK5 (GK)	Biotop-Nr. (alt)
44258	44221	7044	272	15.08.1995	K	7046	21

Zuordnung: N = nachfolgende Kartierung, K = weitere Kartierungen (zeitlich vorher oder nachher)

Weitere Angaben

Merkmal	Wert
Auswertung	
Gefährdung / Einflüsse	Wildkräuter stellenweise durch Anlieger entfernt und durch G ersetzt.
Wertgesichtspunkte	Dominanz von Laubgehölzen Reste von kulturhistorisch typischen Strukturen In Resten erhaltener Knick.
Maßnahmen	An- bzw. Nachpflanzung standortgerechter Straeucher

Erhebungsbogen

B

Projekt	Biotopkartierung Hamburg, Datenbestand aus FoxPro	Interne Nr.	44258
		DK5 DK5-GK	7044 7046
Handlungsbedarf	Nein	DK5 - Name	Wellingsbüttel
Bearbeitung	HEW	Biotop-Nr. alt	272 21
Räumliche Abbildung	Linie	Kartierung	15.08.1981
Anzahl Abschnitte	1	Fläche / Länge [m²/m]	121,034
		Breite (lineare Abb.) [m]	

Weitere Angaben

Merkmal	Wert
	Entf. der Gartenpflanzen Entfernung (folgender Bäume und Straucher)

Teilflächenbeschreibung

Teilflächentyp		Teilflächen-Nr.	1
Biotoptyp	Knick (Wallhecke) (2000)	Biotoptyp	HW
- Zusatz		- gesetzl. Grundl.	
FFH-LRT		FFH-LRT	
Beschreibung		Entw.potential LRT	
		Hauptfläche	Ja
		Flächenanteil	100 %
		FFH-Unters.Fläche	Nein
		Saatgutfläche	Nein

Weitere Angaben

Merkmal	Wert
Standort, Relief	
Relief	Ebene

Zeigerwerte der Pflanzenartenliste (Auswertung)

Standort	Belichtung	halbsonnig	7,1
Boden	Feuchte	mäßig trocken und wechsellustig	4,4
	Stickstoff (N)	mäßig stickstoffarm bis stickstoffreich	6,3
	Reaktion	neutral	6,5
Vegetation	Mahdverträglichkeit	nicht völlig schnittunverträglich aber sehr schnittempfindlich	1,9
Zeigerwerte	Futterwert	sehr geringwertiges Futter	1,8
	Wechselfeuchteanzeiger		3
	Giftpflanzen		1
	Überschw.anzeiger		1

Pflanzenartenliste

Gruppe / Pflanzenart	MS	M	W	Vs	St	PA	Ph	Sz	VS	V	G	cf	Rote Liste					
													§	HH	ND	SH	D	
Tracheobionta (Gefäßpflanzen)																		
Acer campestre (Feld-Ahorn)	7	X		-														
Aegopodium podagraria (Giersch)	7	X		-														
Alliaria petiolata (Knoblauchsrauke)	7	X		-														
Arctium minus minus (Kleine Klette)	7	X		-														
Artemisia vulgaris (Gewöhnlicher Beifuß)	7	X		-														
Betula pendula (Hänge-Birke)	7	X		-														
Carex hirta (Behaarte Segge)	7	X		-														
Carpinus betulus (Hainbuche)	7	X		-														
Convallaria majalis (Maiglöckchen)	7	X		-														
Corylus avellana (Haselnuss)	7	X		-														

Erhebungsbogen

B

Projekt	Biotopkartierung Hamburg, Datenbestand aus FoxPro	Interne Nr.	44258
Handlungsbedarf	Nein	DK5 DK5-GK	7044 7046
Bearbeitung	HEW	DK5 - Name	Wellingsbüttel
Räumliche Abbildung	Linie	Biotop-Nr. alt	272 21
Anzahl Abschnitte	1	Kartierung	15.08.1981
		Fläche / Länge [m²/m]	121,034
		Breite (lineare Abb.) [m]	

Pflanzenartenliste

Gruppe / Pflanzenart	MS	M	W	Vs	St	PA	Ph	Sz	VS	V	G	cf	§	Rote Liste					
														HH	ND	SH	D		
Dactylis glomerata (Wiesen-Knäuelgras)	7	X		-															
Epilobium montanum (Berg-Weidenröschen)	7	X		-															
Fagus sylvatica (Rotbuche)	7	X		-															
Galeopsis tetrahit (Gewöhnlicher Hohlzahn)	7	X		-															
Impatiens parviflora (Kleinblütiges Springkraut)	7	X		-															
Ligustrum vulgare (Gemeiner Liguster)	7	X		-															
Mahonia aquifolium (Gewöhnliche Mahonie)	7	X		-															
Persicaria maculosa (Floh-Knöterich)	7	X		-															
Poa nemoralis (Hain-Rispengras)	7	X		-															
Polygonum aviculare (Vogel-Knöterich)	7	X		-															
Potentilla anserina (Gänse-Fingerkraut)	7	X		-															
Prunus padus (Echte Traubenkirsche)	7	X		-															
Quercus robur (Stiel-Eiche)	7	d		-															
Quercus rubra (Rot-Eiche)	7	X		-															
Ranunculus acris (Scharfer Hahnenfuß)	7	X		-															
Ranunculus repens (Kriechender Hahnenfuß)	7	X		-															
Rosa canina (Hunds-Rose)	7	d		-															
Rosa rugosa (Kartoffel-Rose)	7	X		-															
Rubus fruticosus agg. (Artengruppe Echte Brombeere)	7	X		-															
Scrophularia nodosa (Knotige Braunwurz)	7	X		-															
Solidago canadensis (Kanadische Goldrute)	7	X		-															
Sorbus aucuparia (Eberesche)	7	X		-															
Syringa vulgaris (Gewöhnlicher Flieder)	7	X		-															
Taxus baccata (Gemeine Eibe)	7	X		-										b		3		V	
Urtica dioica (Große Brennnessel)	7	X		-															
																	Anzahl Rote Liste Arten	1	1
																	Anzahl Arten	35	

MS: Mengensystem; M: Mengenangabe, W: Bewertung der Art (FFH-Monitoring), Vs: Vegetationsschicht, St: Status, PA: Autor Phänologie; Ph: Phänologie, Sz: Soziabilität, VS: Vitalitätssystem; V: Vitalität, G: Geschlecht, cf: unsichere Bestimmung, §: Schutz nach BNatSchG, HH: Rote Liste Hamburg, Nds: Rote Liste Niedersachsen, SH: Rote Liste Schleswig-Holstein, D: Rote Liste Deutschland