

# Erhebungsbogen

**B**

<b>Projekt</b>	Biotopkartierung Hamburg	<b>Interne Nr.</b>	44218
		<b>DK5   DK5-GK</b>	<b>7044</b> 7046
<b>Handlungsbedarf</b>	Nein	<b>DK5 - Name</b>	Wellingsbüttel
<b>Bearbeitung</b>	ENS	<b>Biotop-Nr.   alt</b>	<b>271</b> 20
<b>Räumliche Abbildung</b>	Linie	<b>Kartierung</b>	22.07.2004
<b>Anzahl Abschnitte</b>	2	<b>Fläche / Länge [m<sup>2</sup>/m]</b>	432,434
		<b>Breite (lineare Abb.) [m]</b>	

**Gesetzlicher Schutz**    **\_ kein gesetzl. Schutz kein gesetzlich geschütztes Biotop**    **Schutz nur teilweise**    **Nein**

<b>Gesamtbewertung</b>	6	Wertvoll
– <b>Alter</b>	6	Biotop mittleren Alters, 50 bis 100 Jahre
– <b>Belastungsgrad</b>	5	Flächenhaft mittlere oder örtlich starke Belastung
– <b>Ökolog. Funktion</b>	6	Hohe Bedeutung in einem Biotopkomplex, für den lokalen Biotopverbund oder als Puffer
– <b>Seltenheit</b>	6	Seltener Biotoptyp, ohne seltene oder bedrohte Pflges., ungesättigtes Artenspektrum, reliktsche RL-Arten

## Bestandsbeschreibung

Artenreicher Strauch-Baum-Knick entlang eines Durchgangsweges zwischen Wohnbebauung und Gewerbefläche. Abschnitt 20.02 zwischen Gärten. Knick mit bis 1,5 m hohem und bis 2 m breitem Wall. Lockere Baumschicht aus mittelhohen Stiel-Eichen (Stammdurchmesser bis 90 cm), ferner Hainbuchen, Vogelbeeren, Hänge-Birken und Zitter-Pappel ohne ausgeprägte Dominanzen. Dichte Strauchschicht aus Stockausschlag von Schwarz-Erle, Hasel und viel Brombeere. Auf der Westseite zum Gewerbegebiet streckenweise Jungwuchs der Zitter-Pappel. Knick erreicht eine Breite von 6 m. Überwiegend heimische Gehölze, wenige Ziergehölze.  
Lockere Krautschicht aus Brennnessel, Kanadischer Goldrute, Rainfarn, Kleinblütigem Springkraut, Wiesen-Bärenklau und der Knoten-Braunwurz.

## Vorkommen an Biotoptypen

1	TF	Typ	HF	F.Anteil
2	BTYP	Biotoptyp	- gesetzl. Grundl.	
3	Zusatz	Zusatz zum Biotoptypen		
4	LRT	Lebensraumtyp		
1	1		Ja	100 %
2	HWM	Strauch-Baum-Knick (2000)		
3	3	starkes Baumholz, Brusthöhendurchmesser 50 - < 70 cm (3)		

## Räumliche Lage

<b>Lagebeschreibung</b>	Südlich des Popenbütteler Weges		
<b>Nachbarnutzung/en</b>	Wohnen, Gewerbe		
<b>Rechtswert (X)</b>	570332	<b>Hochwert (Y)</b>	5944938
<b>Bezirk</b>	Wandsbek	<b>Naturraum</b>	Geestplatten westlich der Alster (696.01)
<b>Stadtteil (OT-Nr.)</b>	Hummelsbüttel (520)	<b>Gemarkung</b>	Hummelsbüttel (530)
<b>Digitaler Grünplan</b>	<input type="checkbox"/> <b>Hafengesamtgebiet</b>	<input type="checkbox"/> <b>Ramsargebiet</b>	<input type="checkbox"/> <b>EG-Vogelschutzgeb.</b> <input type="checkbox"/>
<b>Ausgleichsflächen NSG / ND / LSG</b>	<input type="checkbox"/> <b>Biosphärenreservat</b>	<input type="checkbox"/> <b>Nationalpark</b>	<input type="checkbox"/>
<b>FFH-GEBIET</b>			
<b>Wasserschutzgebiet</b>			

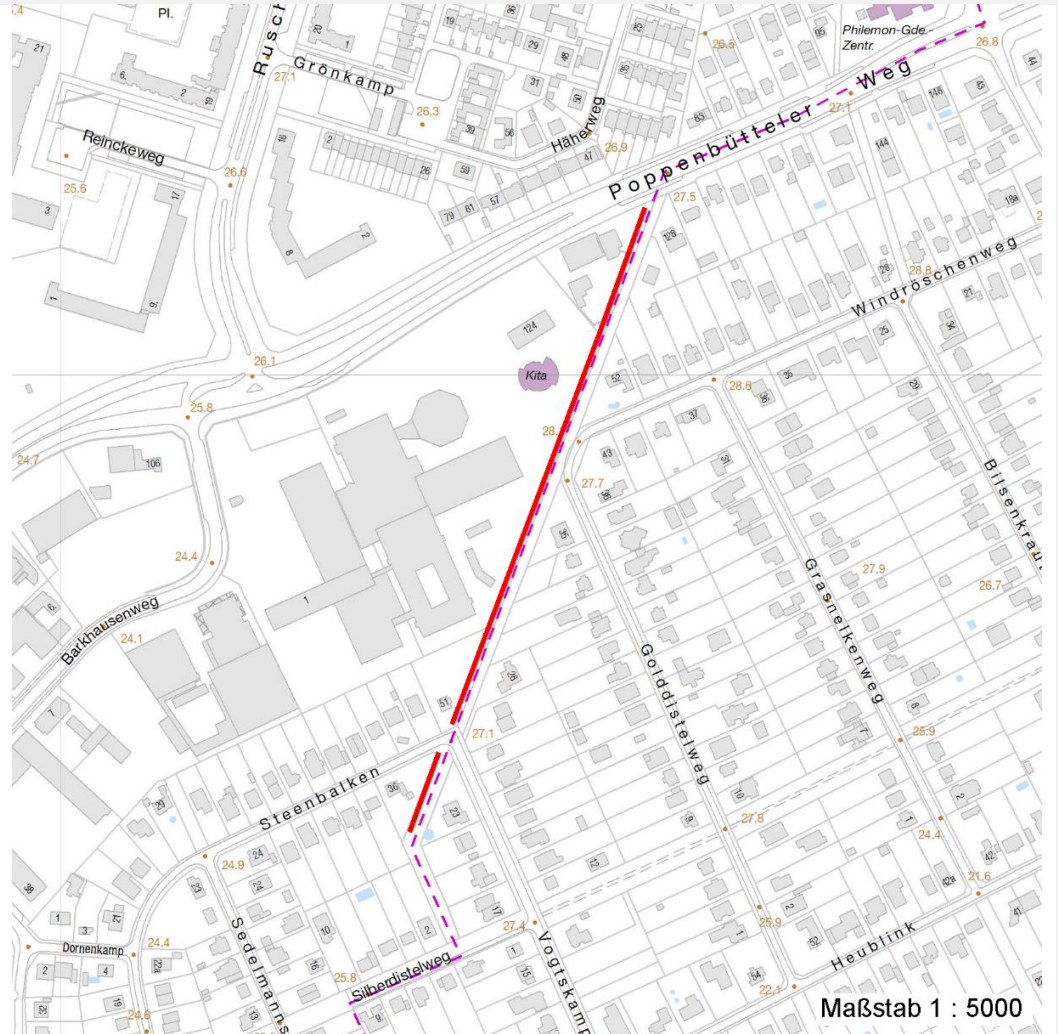
# Erhebungsbogen

**B**

<b>Projekt</b>	Biotopkartierung Hamburg	<b>Interne Nr.</b>	44218
		<b>DK5   DK5-GK</b>	<b>7044</b> 7046
		<b>DK5 - Name</b>	Wellingsbüttel
<b>Handlungsbedarf</b>	Nein	<b>Biotop-Nr.   alt</b>	<b>271</b> 20
<b>Bearbeitung</b>	ENS	<b>Kartierung</b>	22.07.2004
<b>Räumliche Abbildung</b>	Linie	<b>Fläche / Länge [m<sup>2</sup>/m]</b>	432,434
<b>Anzahl Abschnitte</b>	2	<b>Breite (lineare Abb.) [m]</b>	

## Räumliche Lage

### Karte



## Weitere Erhebungsbögen

Interne Nr.	Interne Nr. Zuordnung	DK5	Biotop-Nr.	Kartierung	Zuordnung	DK5 (GK)	Biotop-Nr. (alt)
44218	44216	7044	271	15.08.1981	K	7046	20
44218	44217	7044	271	15.08.1995	K	7046	20
44218	44219	7044	271	15.07.2011	K	7046	20
44218	44217	7044	271	15.08.1995	=	7046	20

Zuordnung: N = nachfolgende Kartierung, K = weitere Kartierungen (zeitlich vorher oder nachher)

## Foto

Interne Nr.	Index	Dateiname	Aufnahmerichtung
24061	0	7044_271_220704_1.JPG	SW

# Erhebungsbogen

**B**

<b>Projekt</b>	Biotopkartierung Hamburg	<b>Interne Nr.</b>	44218
		<b>DK5   DK5-GK</b>	<b>7044</b> 7046
<b>Handlungsbedarf</b>	Nein	<b>DK5 - Name</b>	Wellingsbüttel
<b>Bearbeitung</b>	ENS	<b>Biotop-Nr.   alt</b>	<b>271</b> 20
<b>Räumliche Abbildung</b>	Linie	<b>Kartierung</b>	22.07.2004
<b>Anzahl Abschnitte</b>	2	<b>Fläche / Länge [m<sup>2</sup>/m]</b>	432,434
		<b>Breite (lineare Abb.) [m]</b>	

## Weitere Angaben

Merkmal	Wert
<b>Auswertung</b>	
Gefährdung / Einflüsse	Intensivierung der Nutzung oder Pflege
Wertgesichtspunkte	Alter, gut entwickelter Biotop Artenreich Bestandteil der historischen Kulturlandschaft
Bedeutung für Tiergruppe	Vögel
Maßnahmen	Erhalt des Biotops in der gegenwärtigen Ausprägung - 1.4 Knick auf den Stock setzen - 8.1

## Foto

<b>Fotodatei</b>	7044_271_220704_1.JPG	<b>Fotodatei</b>	
<b>Bildbeschreibung</b>	Abschnitt 20.01	<b>Bildbeschreibung</b>	
<b>Aufnahmerichtung</b>	SW	<b>Aufnahmerichtung</b>	



## Teilflächenbeschreibung

<b>Teilflächentyp</b>		<b>Teilflächen-Nr.</b>	1
<b>Biotoptyp</b>	Strauch-Baum-Knick (2000)	<b>Biotoptyp</b>	HWM
- <b>Zusatz</b>	starkes Baumholz, Brusthöhendurchmesser 50 - < 70 cm (3)	- <b>gesetzl. Grundl.</b>	
<b>FFH-LRT</b>		<b>FFH-LRT</b>	
<b>Beschreibung</b>		<b>Entw.potential LRT</b>	
		<b>Hauptfläche</b>	Ja
		<b>Flächenanteil</b>	100 %
		<b>FFH-Unters.Fläche</b>	Nein
		<b>Saatgutfläche</b>	Nein

# Erhebungsbogen

**B**

<b>Projekt</b>	Biotopkartierung Hamburg	<b>Interne Nr.</b>	44218
		<b>DK5   DK5-GK</b>	<b>7044</b> 7046
<b>Handlungsbedarf</b>	Nein	<b>DK5 - Name</b>	Wellingsbüttel
<b>Bearbeitung</b>	ENS	<b>Biotop-Nr.   alt</b>	<b>271</b> 20
<b>Räumliche Abbildung</b>	Linie	<b>Kartierung</b>	22.07.2004
<b>Anzahl Abschnitte</b>	2	<b>Fläche / Länge [m²/m]</b>	432,434
		<b>Breite (lineare Abb.) [m]</b>	

## Weitere Angaben

Merkmal	Wert
<b>Boden</b>	
Bodentyp	YY - Auftragsboden (Auftrag >80cm)
Feuchte	5 - frisch und mäßig frisch
Stickstoffgehalt	7 - stickstoffreich
<b>Standort, Relief</b>	
Relief	1,5 m hoher und 2 m breiter Wall
Neigung - Gelände	N2 - schwach geneigt (3,5-9 %)
Ausrichtung	V - Verschiedene
Belichtung	6 - halbsonnig bis halbschattig
Luft	keine Besonderheiten
<b>Veg. - Deckg./Ant.</b>	
Gesamt	100 %
1. Baumschicht	40 %
2. Baumschicht	10 %
Strauchschicht	80 %
1. Krautschicht	20 %
<b>Veg. - Höhe</b>	
Gesamt, durchschn.	20.00 m

## Zeigerwerte der Pflanzenartenliste (Auswertung)

<b>Standort</b>	<b>Belichtung</b>	halbsonnig bis halbschattig	6,3
<b>Boden</b>	<b>Feuchte</b>	frisch und mäßig frisch	5,4
	<b>Stickstoff (N)</b>	stickstoffreich	6,5
	<b>Reaktion</b>	schwach sauer	6
<b>Vegetation</b>	<b>Mahdverträglichkeit</b>	schnittempfindlich bis mäßig schnittverträglich	4
<b>Zeigerwerte</b>	<b>Futterwert</b>	sehr geringwertiges Futter	2
	<b>Wechselfeuchteanzeiger</b>		4
	<b>Giftpflanzen</b>		2
	<b>Überschw.anzeiger</b>		2

## Pflanzenartenliste

Gruppe / Pflanzenart	MS	M	W	Vs	St	PA	Ph	Sz	VS	V	G	cf	Rote Liste					
													§	HH	ND	SH	D	
<b>Tracheobionta (Gefäßpflanzen)</b>																		
Acer platanoides (Spitz-Ahorn)	7	z		B2														
Acer platanoides (Spitz-Ahorn)	7	z		S														
Aegopodium podagraria (Giersch)	7	z		K1														
Alnus glutinosa (Schwarz-Erle)	7	z		S														
Artemisia vulgaris (Gewöhnlicher Beifuß)	7	z		K1														
Betula pendula (Hänge-Birke)	7	z		B1														
Calystegia sepium (Zaun-Winde)	7	z		K1														
Carpinus betulus (Hainbuche)	7	z		S														
Corylus avellana (Haselnuss)	7	z		S														
Crataegus monogyna (Eingrifflicher Weißdorn)	7	z		S														
Dactylis glomerata (Wiesen-Knäuelgras)	7	z		K1														
Dryopteris filix-mas (Gewöhnlicher Wurmfarne)	7	z		K1														

# Erhebungsbogen

# B

<b>Projekt</b>	Biotopkartierung Hamburg		<b>Interne Nr.</b>	44218	
			<b>DK5   DK5-GK</b>	<b>7044</b>	7046
<b>Handlungsbedarf</b>	Nein		<b>DK5 - Name</b>	Wellingsbüttel	
<b>Bearbeitung</b>	ENS	<b>Kopie</b>	<b>Biotop-Nr.   alt</b>	<b>271</b>	20
<b>Räumliche Abbildung</b>	Linie		<b>Kartierung</b>	22.07.2004	
<b>Anzahl Abschnitte</b>	2		<b>Fläche / Länge [m²/m]</b>	432,434	
			<b>Breite (lineare Abb.) [m]</b>		

## Pflanzenartenliste

Gruppe / Pflanzenart	MS	M	W	Vs	St	PA	Ph	Sz	VS	V	G	cf	Rote Liste						
													§	HH	ND	SH	D		
Elymus repens (Gewöhnliche Quecke)	7	z		K1															
Fagus sylvatica (Rotbuche)	7	z		B1															
Galeopsis spec. (Hohlzahn)	7	z		K1															
Geranium robertianum (Stinkender Storchschnabel)	7	z		K1															
Geum urbanum (Echte Nelkenwurz)	7	z		K1															
Hedera helix (Efeu)	7	z		K1															
Hieracium sphondylium (Wiesen-Bärenklau)	7	z		K1															
Hieracium umbellatum (Dolden-Habichtskraut)	7	z		K1												2		V	
Holcus mollis (Weiches Honiggras)	7	z		K1															
Impatiens parviflora (Kleinblütiges Springkraut)	7	z		K1															
Juncus effusus (Flutter-Binse)	7	w		K1															
Lapsana communis (Rainkohl)	7	w		K1															
Ligustrum vulgare (Gemeiner Liguster)	7	z		S															
Lonicera periclymenum (Wald-Geißblatt)	7	z		K1															
Lysimachia vulgaris (Gewöhnlicher Gilbweiderich)	7	w		K1															
Persicaria maculosa (Floh-Knöterich)	7	w		K1															
Polygonatum multiflorum (Vielblütige Weißwurz)	7	z		K1															
Polygonum aviculare (Vogel-Knöterich)	7	z		K1															
Populus tremula (Zitter-Pappel)	7	h		B2															
Prunus padus (Echte Traubenkirsche)	7	z		S															
Quercus robur (Stiel-Eiche)	7	h		B1															
Quercus robur (Stiel-Eiche)	7	z		K1															
Ranunculus repens (Kriechender Hahnenfuß)	7	z		K1															
Rubus fruticosus agg. (Artengruppe Echte Brombeere)	7	d		S															
Rubus idaeus (Himbeere)	7	z		S															
Rumex crispus (Krauser Ampfer)	7	z		K1															
Rumex obtusifolius (Stumpfbältriger Ampfer)	7	z		K1															
Salix caprea (Sal-Weide)	7	z		B2															
Sambucus nigra (Schwarzer Holunder)	7	z		S															
Scrophularia nodosa (Knotige Braunwurz)	7	z		K1															
Sisymbrium officinale (Weg-Rauke)	7	z		K1															
Solidago canadensis (Kanadische Goldrute)	7	z		K1															
Sorbus aucuparia (Eberesche)	7	z		B2															
Tilia spec. (Linde)	7	w		B2															
Trifolium pratense (Rot-Klee)	7	w		K1															
Urtica dioica (Große Brennessel)	7	h		K1															
Viburnum opulus (Gewöhnlicher Schneeball)	7	w		S															
<b>Anzahl Rote Liste Arten</b>																			
<b>Anzahl Arten</b>																		47	

MS: Mengensystem; M: Mengenangabe, W: Bewertung der Art (FFH-Monitoring), Vs: Vegetationsschicht, St: Status, PA: Autor Phänologie; Ph: Phänologie, Sz: Soziabilität, VS: Vitalitätssystem; V: Vitalität, G: Geschlecht, cf: unsichere Bestimmung, §: Schutz nach BNatSchG, HH: Rote Liste Hamburg, Nds: Rote Liste Niedersachsen, SH: Rote Liste Schleswig-Holstein, D: Rote Liste Deutschland