

Erhebungsbogen

B

Projekt	Biotopkartierung Hamburg, Datenbestand aus FoxPro	Interne Nr.	44217
		DK5 DK5-GK	7044 7046
Handlungsbedarf	Nein	DK5 - Name	Wellingsbüttel
Bearbeitung	MES	Biotop-Nr. alt	271 20
Räumliche Abbildung	Linie	Kartierung	15.08.1995
Anzahl Abschnitte	2	Fläche / Länge [m²/m]	432,434
		Breite (lineare Abb.) [m]	

Gesetzlicher Schutz § 14 (2) 2.2 Knicks **Schutz nur teilweise** **Nein**

Gesamtbewertung 6 Wertvoll

- Alter
- Belastungsgrad
- Ökolog. Funktion
- Seltenheit

Bestandsbeschreibung

Der Biotop (WS) entspricht im wesentlichen der Kartierung von 1981 von HEW.

Spezielle Nutzungen:

Nutzungsintensität:

Vorkommende Pflanzengesellschaften:

Kopierter Text aus der Vorkartierung:

Knick mit bis 1,5m hohem und bis 2m breitem Wall. Lockere Baumschicht aus mittelhohen Stiel-Eichen, Hainbuchen, Vogelbeeren, Hänge-Birken und Zitter-Pappel ohne ausgeprägte Dominanzen. Sehr lockere Strauchschicht aus ausgeschlagenen, vor dem auf den Stock gesetzten Schwarz-Erlen und Haseln, streckenweise mit mittelhohem Jungwuchs der Zitter-Pappel. Überwiegend dichte, meist hohe Krautschicht aus streckenweise üppigen Brennesselsaum, sonst kleinräumig wechselnde Bestände der Kanadischen Goldrute, des Rainfarns, des Kleinblütigen Springkrautes, des Wiesen-Bärenklaus und der Knoten-Braunwurz. Niedrige Krautschicht aus Gänse-Fingerkraut und Scharfem und Kriechendem Hahnenfuß als Hauptbestandsbildner.

Spezielle Nutzungen: benachbart: Wohngebiet, Gewerbebetrieb

Nutzungsintensität:

Vorkommende Pflanzengesellschaften: ohne Angabe

Vorkommen an Biototypen

1	TF	Typ	HF	F.Anteil
2	BTYP	Biototyp		- gesetzl. Grundl.
3	Zusatz	Zusatz zum Biototypen		
4	LRT	Lebensraumtyp		
1	1		Ja	100 %
2	HW	Knick (Wallhecke) (2000)		

Räumliche Lage

Lagebeschreibung	Südlich des Popenbütteler Weges		
Nachbarnutzung/en			
Rechtswert (X)	570332	Hochwert (Y)	5944938
Bezirk	Wandsbek	Naturraum	Geestplatten westlich der Alster (696.01)
Stadtteil (OT-Nr.)	Hummelsbüttel (520)	Gemarkung	Hummelsbüttel (530)

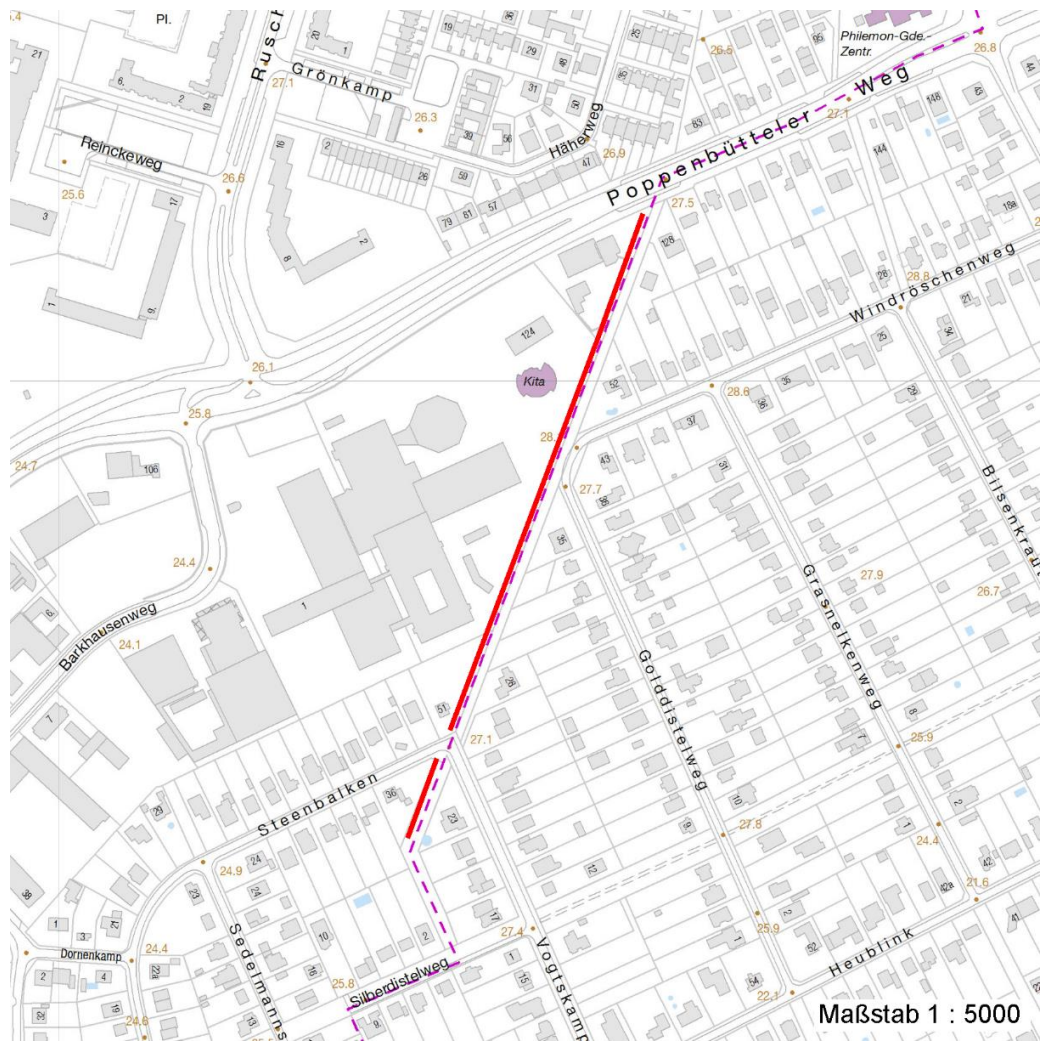
Erhebungsbogen

B

Projekt	Biotopkartierung Hamburg, Datenbestand aus FoxPro	Interne Nr.	44217	
		DK5 DK5-GK	7044	7046
		DK5 - Name	Wellingsbüttel	
Handlungsbedarf	Nein	Biotop-Nr. alt	271	20
Bearbeitung	MES	Kartierung	15.08.1995	
Räumliche Abbildung	Linie	Fläche / Länge [m²/m]	432,434	
Anzahl Abschnitte	2	Breite (lineare Abb.) [m]		

Räumliche Lage

Digitaler Grünplan	Hafengesamtgebiet	Ramsargebiet	EG-Vogelschutzgeb.
Ausgleichsflächen NSG / ND / LSG	Biosphärenreservat	Nationalpark	
FFH-GEBIET			
Wasserschutzgebiet			
Karte			



Weitere Erhebungsbögen

Interne Nr.	Interne Nr. Zuordnung	DK5	Biotop-Nr.	Kartierung	Zuordnung	DK5 (GK)	Biotop-Nr. (alt)
44217	44216	7044	271	15.08.1981	K	7046	20
44217	44218	7044	271	22.07.2004	K	7046	20
44217	44218	7044	271	22.07.2004	N	7046	20
44217	44219	7044	271	15.07.2011	K	7046	20

Zuordnung: N = nachfolgende Kartierung, K = weitere Kartierungen (zeitlich vorher oder nachher)

Erhebungsbogen

B

Projekt	Biotopkartierung Hamburg, Datenbestand aus FoxPro	Interne Nr.	44217
		DK5 DK5-GK	7044 7046
Handlungsbedarf	Nein	DK5 - Name	Wellingsbüttel
Bearbeitung	MES	Biotop-Nr. alt	271 20
Räumliche Abbildung	Linie	Kartierung	15.08.1995
Anzahl Abschnitte	2	Fläche / Länge [m²/m]	432,434
		Breite (lineare Abb.) [m]	

Weitere Angaben

Merkmal	Wert
Auswertung	
Wertgesichtspunkte	Dominanz von Laubgehölzen Reste von kulturhistorisch typischen Strukturen
Bedeutung für Tiergruppe	Vögel
Maßnahmen	keine Angaben - 0

Teilflächenbeschreibung

Teilflächentyp		Teilflächen-Nr.	1
Biotoptyp	Knick (Wallhecke) (2000)	Biotoptyp	HW
- Zusatz		- gesetzl. Grundl.	
FFH-LRT		FFH-LRT	
Beschreibung		Entw.potential LRT	
		Hauptfläche	Ja
		Flächenanteil	100 %
		FFH-Unters.Fläche	Nein
		Saatgutfläche	Nein

Weitere Angaben

Merkmal	Wert
Standort, Relief	
Relief	Ebene

Zeigerwerte der Pflanzenartenliste (Auswertung)

Standort	Belichtung	halbsonnig bis halbschattig	6
Boden	Feuchte	mäßig feucht und wechselfeucht	5,8
	Stickstoff (N)	sehr stickstoffreich	8,1
	Reaktion	neutral	6,7
Vegetation	Mahdverträglichkeit	schnittempfindlich bis mäßig schnittverträglich	4,2
Zeigerwerte	Futterwert	fast wertloses Futter	1,3
	Wechselfeuchteanzeiger		3
	Giftpflanzen		1
	Überschw.anzeiger		2

Pflanzenartenliste

Gruppe / Pflanzenart	MS	M	W	Vs	St	PA	Ph	Sz	VS	V	G	cf	Rote Liste			
													§	HH	ND	SH
Tracheobionta (Gefäßpflanzen)																
Aegopodium podagraria (Giersch)	7	X		-												
Alnus glutinosa (Schwarz-Erle)	7	X		-												
Artemisia vulgaris (Gewöhnlicher Beifuß)	7	X		-												
Betula pendula (Hänge-Birke)	7	X		-												
Carpinus betulus (Hainbuche)	7	X		-												
Crataegus monogyna (Eingrifflicher Weißdorn)	7	X		-												
Dactylis glomerata (Wiesen-Knäuelgras)	7	X		-												

