

Erhebungsbogen

B

Projekt	Biotopkartierung Hamburg, Datenbestand aus FoxPro	Interne Nr.	44216
Handlungsbedarf	Nein	DK5 DK5-GK	7044 7046
Bearbeitung	HEW	DK5 - Name	Wellingsbüttel
Räumliche Abbildung	Linie	Biotop-Nr. alt	271 20
Anzahl Abschnitte	2	Kartierung	15.08.1981
		Fläche / Länge [m²/m]	432,434
		Breite (lineare Abb.) [m]	

Gesetzlicher Schutz § 14 (2) 2.2 Knicks **Schutz nur teilweise** **Nein**

Gesamtbewertung 0 keine Angabe

- Alter
- Belastungsgrad
- Ökolog. Funktion
- Seltenheit

Bestandsbeschreibung

Knick mit bis 1,5m hohem und bis 2m breitem Wall. Lockere Baumschicht aus mittelhohen Stiel-Eichen, Hainbuchen, Vogelbeeren, Hänge-Birken und Zitter-Pappel ohne ausgeprägte Dominanzen. Sehr lockere Strauchschicht aus ausgeschlagenen, vor dem auf den Stock gesetzten Schwarz-Erlen und Haseln, streckenweise mit mittelhohem Jungwuchs der Zitter-Pappel. Überwiegend dichte, meist hohe Krautschicht aus streckenweise üppigen Brennesselsaum, sonst kleinräumig wechselnde Bestände der Kanadischen Goldrute, des Rainfarns, des Kleinblütigen Springkrautes, des Wiesen-Bärenklaus und der Knoten-Braunwurz. Niedrige Krautschicht aus Gänse-Fingerkraut und Scharfem und Kriechendem Hahnenfuß als Hauptbestandsbildner.

Spezielle Nutzungen: benachbart: Wohngebiet, Gewerbebetrieb

Nutzungsintensität:

Vorkommende Pflanzengesellschaften: ohne Angabe

Vorkommen an Biotoptypen

1	TF	Typ	HF	F.Anteil
2	BTYP	Biotoptyp	- gesetzl. Grundl.	
3	Zusatz	Zusatz zum Biotoptypen		
4	LRT	Lebensraumtyp		
1	1		Ja	100 %
2	HW	Knick (Wallhecke) (2000)		

Räumliche Lage

Lagebeschreibung	Südlich des Popenbütteler Weges		
Nachbarnutzung/en			
Rechtswert (X)	570332	Hochwert (Y)	5944938
Bezirk	Wandsbek	Naturraum	Geestplatten westlich der Alster (696.01)
Stadtteil (OT-Nr.)	Hummelsbüttel (520)	Gemarkung	Hummelsbüttel (530)
Digitaler Grünplan	<input type="checkbox"/> Hafengesamtgebiet	<input type="checkbox"/> Ramsargebiet	<input type="checkbox"/> EG-Vogelschutzgeb.
Ausgleichsflächen NSG / ND / LSG	<input type="checkbox"/> Biosphärenreservat	<input type="checkbox"/> Nationalpark	<input type="checkbox"/>
FFH-GEBIET			
Wasserschutzgebiet			

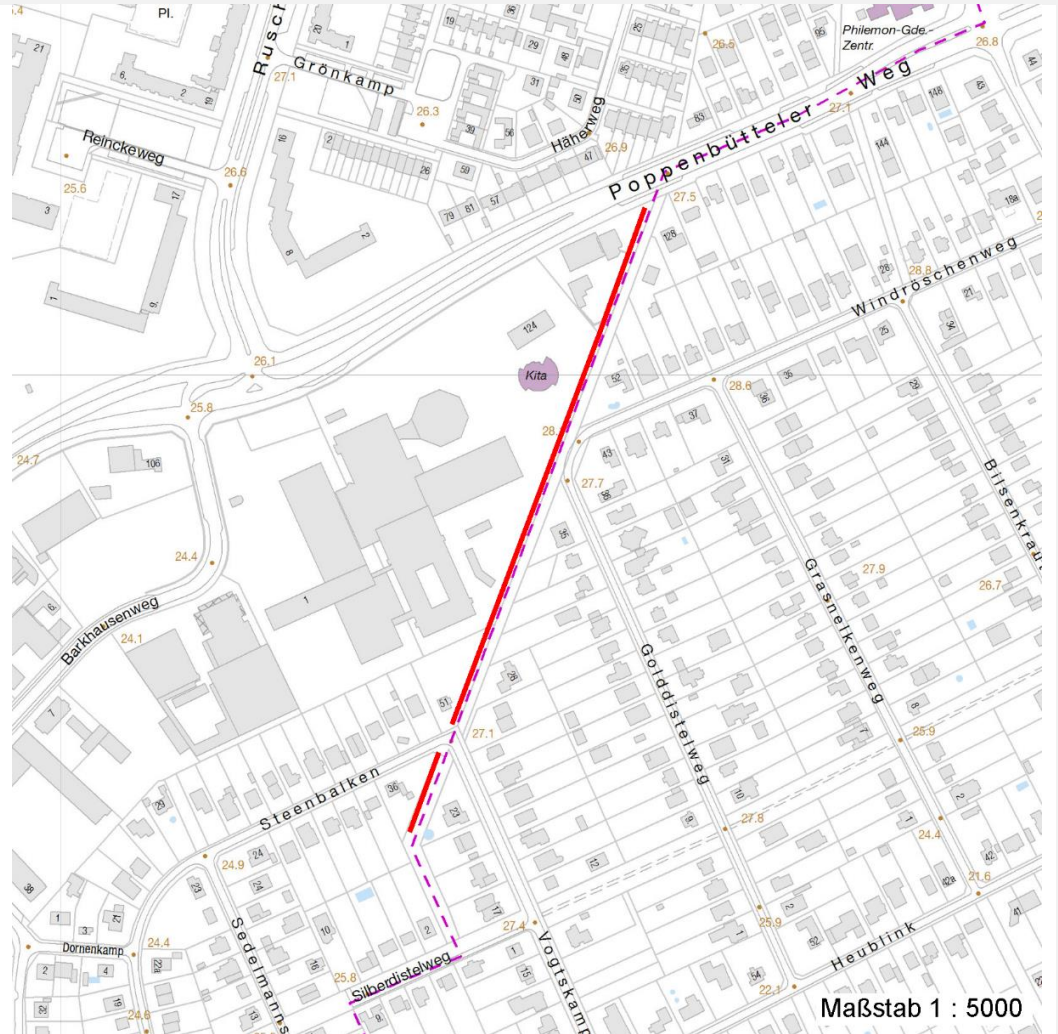
Erhebungsbogen

B

Projekt	Biotopkartierung Hamburg, Datenbestand aus FoxPro	Interne Nr.	44216	
		DK5 DK5-GK	7044	7046
		DK5 - Name	Wellingsbüttel	
Handlungsbedarf	Nein	Biotop-Nr. alt	271	20
Bearbeitung	HEW	Kartierung	15.08.1981	
Räumliche Abbildung	Linie	Fläche / Länge [m²/m]	432,434	
Anzahl Abschnitte	2	Breite (lineare Abb.) [m]		

Räumliche Lage

Karte



Weitere Erhebungsbögen

Interne Nr.	Interne Nr. Zuordnung	DK5	Biotop-Nr.	Kartierung	Zuordnung	DK5 (GK)	Biotop-Nr. (alt)
44216	44217	7044	271	15.08.1995	K	7046	20
44216	44218	7044	271	22.07.2004	K	7046	20
44216	44219	7044	271	15.07.2011	K	7046	20

Zuordnung: N = nachfolgende Kartierung, K = weitere Kartierungen (zeitlich vorher oder nachher)

Weitere Angaben

Merkmal	Wert
Auswertung	
Wertgesichtspunkte	Dominanz von Laubgehölzen Reste von kulturhistorisch typischen Strukturen
Bedeutung für Tiergruppe	Vögel
Maßnahmen	keine Angaben - 0

Erhebungsbogen

B

Projekt	Biotopkartierung Hamburg, Datenbestand aus FoxPro	Interne Nr.	44216
		DK5 DK5-GK	7044 7046
Handlungsbedarf	Nein	DK5 - Name	Wellingsbüttel
Bearbeitung	HEW	Biotop-Nr. alt	271 20
Räumliche Abbildung	Linie	Kartierung	15.08.1981
Anzahl Abschnitte	2	Fläche / Länge [m²/m]	432,434
		Breite (lineare Abb.) [m]	

Teilflächenbeschreibung

Teilflächentyp		Teilflächen-Nr.	1
Biotoptyp	Knick (Wallhecke) (2000)	Biotoptyp	HW
- Zusatz		- gesetzl. Grundl.	
FFH-LRT		FFH-LRT	
Beschreibung		Entw.potential LRT	
		Hauptfläche	Ja
		Flächenanteil	100 %
		FFH-Unters.Fläche	Nein
		Saatgutfläche	Nein

Weitere Angaben

Merkmal	Wert
Standort, Relief	
Relief	Ebene

Zeigerwerte der Pflanzenartenliste (Auswertung)

Standort	Belichtung	halbsonnig bis halbschattig	6
Boden	Feuchte	mäßig feucht und wechselfeucht	5,8
	Stickstoff (N)	sehr stickstoffreich	8,1
	Reaktion	neutral	6,7
Vegetation	Mahdverträglichkeit	schnittempfindlich bis mäßig schnittverträglich	4,2
Zeigerwerte	Futterwert	fast wertloses Futter	1,3
	Wechselfeuchteanzeiger		3
	Giftpflanzen		1
	Überschw.anzeiger		2

Pflanzenartenliste

Gruppe / Pflanzenart	MS	M	W	Vs	St	PA	Ph	Sz	VS	V	G	cf	§	Rote Liste			
														HH	ND	SH	D
Tracheobionta (Gefäßpflanzen)																	
Aegopodium podagraria (Giersch)	7	X		-													
Alnus glutinosa (Schwarz-Erle)	7	X		-													
Artemisia vulgaris (Gewöhnlicher Beifuß)	7	X		-													
Betula pendula (Hänge-Birke)	7	X		-													
Carpinus betulus (Hainbuche)	7	X		-													
Crataegus monogyna (Eingrifflicher Weißdorn)	7	X		-													
Dactylis glomerata (Wiesen-Knäuelgras)	7	X		-													
Dryopteris filix-mas (Gewöhnlicher Wurmfarne)	7	X		-													
Elymus repens (Gewöhnliche Quecke)	7	X		-													
Fagus sylvatica (Rotbuche)	7	X		-													
Geum urbanum (Echte Nelkenwurz)	7	X		-													
Heracleum sphondylium (Wiesen-Bärenklau)	7	X		-													
Hieracium umbellatum (Dolden-Habichtskraut)	7	X		-									2		V		
Holcus mollis (Weiches Honiggras)	7	X		-													
Impatiens parviflora (Kleinblütiges Springkraut)	7	X		-													

Erhebungsbogen

B

Projekt	Biotopkartierung Hamburg, Datenbestand aus FoxPro	Interne Nr.	44216
Handlungsbedarf	Nein	DK5 DK5-GK	7044 7046
Bearbeitung	HEW	DK5 - Name	Wellingsbüttel
Räumliche Abbildung	Linie	Biotop-Nr. alt	271 20
Anzahl Abschnitte	2	Kartierung	15.08.1981
		Fläche / Länge [m²/m]	432,434
		Breite (lineare Abb.) [m]	

Pflanzenartenliste

Gruppe / Pflanzenart	MS	M	W	Vs	St	PA	Ph	Sz	VS	V	G	cf	Rote Liste						
													§	HH	ND	SH	D		
Lapsana communis (Rainkohl)	7	X		-															
Lonicera periclymenum (Wald-Geißblatt)	7	X		-															
Persicaria maculosa (Floh-Knöterich)	7	X		-															
Polygonum aviculare (Vogel-Knöterich)	7	X		-															
Populus tremula (Zitter-Pappel)	7	X		-															
Prunus padus (Echte Traubenkirsche)	7	X		-															
Quercus robur (Stiel-Eiche)	7	X		-															
Ranunculus acris (Scharfer Hahnenfuß)	7	X		-															
Ranunculus repens (Kriechender Hahnenfuß)	7	X		-															
Rubus fruticosus agg. (Artengruppe Echte Brombeere)	7	X		-															
Rubus idaeus (Himbeere)	7	X		-															
Rumex crispus (Krauser Ampfer)	7	X		-															
Rumex obtusifolius (Stumpfbältriger Ampfer)	7	X		-															
Scrophularia nodosa (Knotige Braunwurz)	7	X		-															
Sisymbrium officinale (Weg-Rauke)	7	X		-															
Solidago canadensis (Kanadische Goldrute)	7	X		-															
Sorbus aucuparia (Eberesche)	7	X		-															
Trifolium pratense (Rot-Klee)	7	X		-															
Urtica dioica (Große Brennessel)	7	d		-															
Anzahl Rote Liste Arten													1	1					
Anzahl Arten													34						

MS: Mengensystem; M: Mengenangabe, W: Bewertung der Art (FFH-Monitoring), Vs: Vegetationsschicht, St: Status, PA: Autor Phänologie; Ph: Phänologie, Sz: Soziabilität, VS: Vitalitätssystem; V: Vitalität, G: Geschlecht, cf: unsichere Bestimmung, §: Schutz nach BNatSchG, HH: Rote Liste Hamburg, Nds: Rote Liste Niedersachsen, SH: Rote Liste Schleswig-Holstein, D: Rote Liste Deutschland