

Erhebungsbogen

B

Projekt	Biotopkartierung Hamburg	Interne Nr.	44219
		DK5 DK5-GK	7044 7046
Handlungsbedarf	Nein	DK5 - Name	Wellingsbüttel
Bearbeitung	MBD	Biotop-Nr. alt	271 20
Räumliche Abbildung	Linie	Kartierung	15.07.2011
Anzahl Abschnitte	2	Fläche / Länge [m²/m]	432,434
		Breite (lineare Abb.) [m]	

Gesetzlicher Schutz kein gesetzl. Schutz **kein gesetzlich geschütztes Biotop** **Schutz nur teilweise** **Nein**

Gesamtbewertung	6	Wertvoll
– Alter	6	Biotop mittleren Alters, 50 bis 100 Jahre
– Belastungsgrad	5	Flächenhaft mittlere oder örtlich starke Belastung
– Ökolog. Funktion	6	Hohe Bedeutung in einem Biotopkomplex, für den lokalen Biotopverbund oder als Puffer
– Seltenheit	6	Seltener Biotoptyp, ohne seltene oder bedrohte Pflges., ungesättigtes Artenspektrum, reliktsische RL-Arten

Bestandsbeschreibung

Artenreicher Strauch-Baum-Knick entlang eines Fussgängerweges zwischen Wohnbebauung und Gewerbefläche. Abschnitt 20.02 zwischen Gärten. Knick mit bis 1,5 m hohem und bis 2 m breitem Wall. Lockere Baumschicht aus mittelhohen Stiel-Eichen (Stammdurchmesser bis 1 m), ferner Buchen, Hainbuchen, Vogelbeeren, Hänge-Birken und Zitter-Pappel ohne ausgeprägte Dominanzen. Dichte Strauchschicht aus Hasel, viel Brombeere und stellenweise Zitter-Pappel. Knick erreicht eine Breite von 6 m. Überwiegend heimische Gehölze, wenige Ziergehölze. Lockere Krautschicht aus Brennessel, Nelkenwurz, Kleinblütigem Springkraut und Giersch.

Kein Schutz nach § 30 BNatSchG bzw. § 14 HmbBNatSchAG, da kein Kontakt zu landwirtschaftlichen Nutzflächen besteht.

Vorkommen an Biotoptypen

1	TF	Typ	HF	F.Anteil
2	BTYP	Biotoptyp	- gesetzl. Grundl.	
3	Zusatz	Zusatz zum Biotoptypen		
4	LRT	Lebensraumtyp		
1	1		Ja	100 %
2	HWM	Strauch-Baum-Knick (2000)		
3	3	starkes Baumholz, Brusthöhendurchmesser 50 - < 70 cm (3)		

Räumliche Lage

Lagebeschreibung	Südlich des Popenbütteler Weges		
Nachbarnutzung/en	Wohnen, Gewerbe		
Rechtswert (X)	570332	Hochwert (Y)	5944938
Bezirk	Wandsbek	Naturraum	Geestplatten westlich der Alster (696.01)
Stadtteil (OT-Nr.)	Hummelsbüttel (520)	Gemarkung	Hummelsbüttel (530)
Digitaler Grünplan	<input type="checkbox"/> Hafengesamtgebiet	<input type="checkbox"/> Ramsargebiet	<input type="checkbox"/> EG-Vogelschutzgeb.
Ausgleichsflächen NSG / ND / LSG	<input type="checkbox"/> Biosphärenreservat	<input type="checkbox"/> Nationalpark	<input type="checkbox"/>
FFH-GEBIET			
Wasserschutzgebiet			

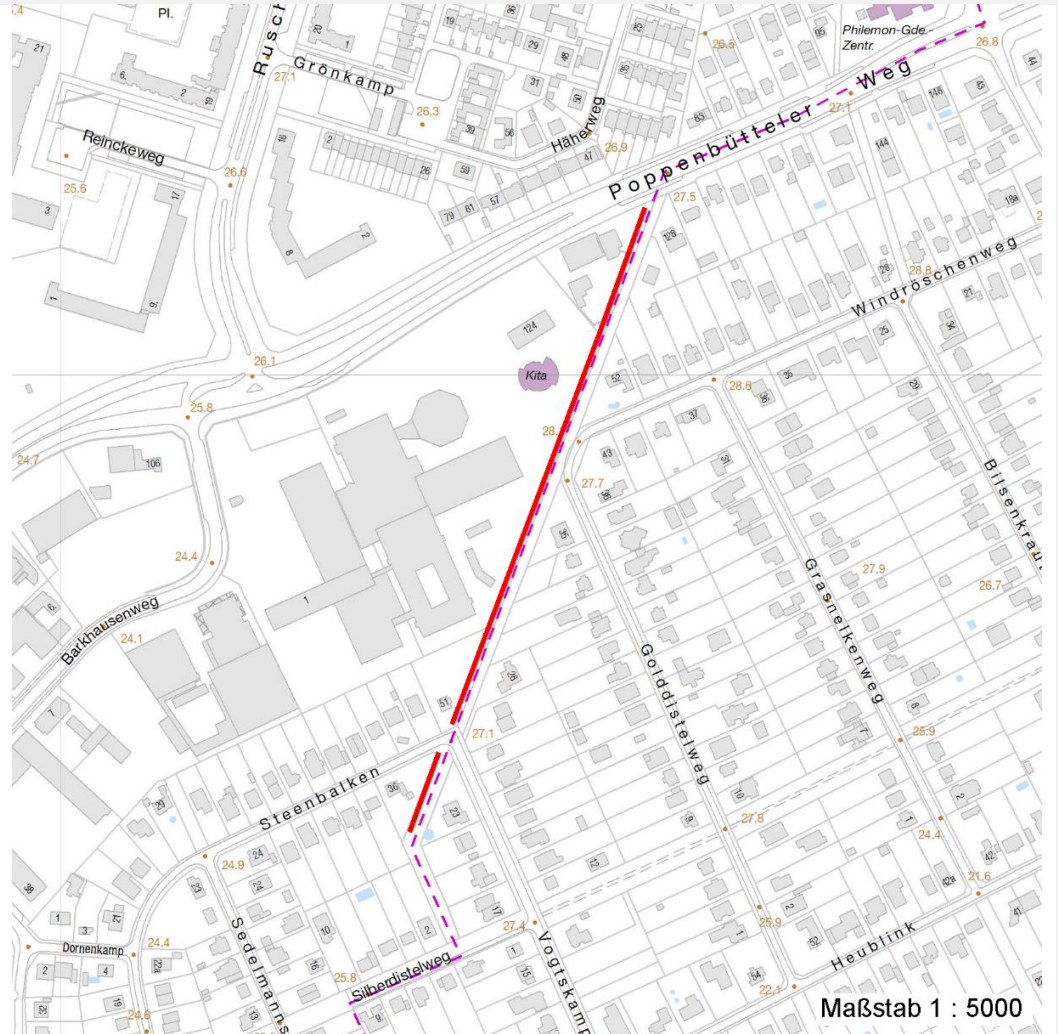
Erhebungsbogen

B

Projekt	Biotopkartierung Hamburg	Interne Nr.	44219
		DK5 DK5-GK	7044 7046
		DK5 - Name	Wellingsbüttel
Handlungsbedarf	Nein	Biotop-Nr. alt	271 20
Bearbeitung	MBD	Kartierung	15.07.2011
Räumliche Abbildung	Linie	Fläche / Länge [m²/m]	432,434
Anzahl Abschnitte	2	Breite (lineare Abb.) [m]	

Räumliche Lage

Karte



Weitere Erhebungsbögen

Interne Nr.	Interne Nr. Zuordnung	DK5	Biotop-Nr.	Kartierung	Zuordnung	DK5 (GK)	Biotop-Nr. (alt)
44219	44216	7044	271	15.08.1981	K	7046	20
44219	44217	7044	271	15.08.1995	K	7046	20
44219	44218	7044	271	22.07.2004	K	7046	20

Zuordnung: N = nachfolgende Kartierung, K = weitere Kartierungen (zeitlich vorher oder nachher)

Foto

Interne Nr.	Index	Dateiname	Aufnahmerichtung
26640	0	7044_271_150711_1.JPG	

Weitere Angaben

Merkmal	Wert
---------	------

Auswertung

14.04.2020

Erhebungsbogen

B

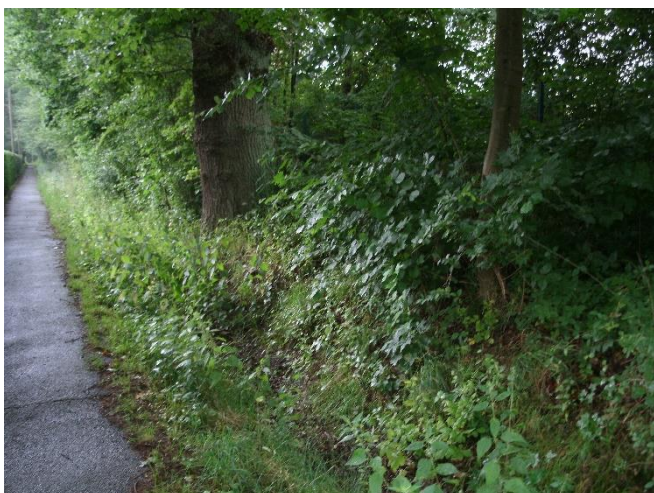
Projekt	Biotopkartierung Hamburg	Interne Nr.	44219
		DK5 DK5-GK	7044 7046
Handlungsbedarf	Nein	DK5 - Name	Wellingsbüttel
Bearbeitung	MBD	Biotop-Nr. alt	271 20
Räumliche Abbildung	Linie	Kartierung	15.07.2011
Anzahl Abschnitte	2	Fläche / Länge [m²/m]	432,434
		Breite (lineare Abb.) [m]	

Weitere Angaben

Merkmal	Wert
Gefährdung / Einflüsse	Intensivierung der Nutzung oder Pflege
Wertgesichtspunkte	Alter, gut entwickelter Biotop Artenreich Bestandteil der historischen Kulturlandschaft
Bedeutung für Tiergruppe	Vögel
Maßnahmen	Erhalt des Biotops in der gegenwärtigen Ausprägung - 1.4 Knick auf den Stock setzen - 8.1

Foto

Fotodatei	7044_271_150711_1.JPG	Fotodatei	
Bildbeschreibung		Bildbeschreibung	
Aufnahmerichtung		Aufnahmerichtung	



Teilflächenbeschreibung

Teilflächentyp		Teilflächen-Nr.	1
Biotoptyp	Strauch-Baum-Knick (2000)	Biotoptyp	HWM
- Zusatz	starkes Baumholz, Brusthöhendurchmesser 50 - < 70 cm (3)	- gesetzl. Grundl.	
FFH-LRT		FFH-LRT	
Beschreibung		Entw.potential LRT	
		Hauptfläche	Ja
		Flächenanteil	100 %
		FFH-Unters.Fläche	Nein
		Saatgutfläche	Nein

Erhebungsbogen

B

Projekt	Biotopkartierung Hamburg	Interne Nr.	44219
		DK5 DK5-GK	7044 7046
Handlungsbedarf	Nein	DK5 - Name	Wellingsbüttel
Bearbeitung	MBD	Biotop-Nr. alt	271 20
Räumliche Abbildung	Linie	Kartierung	15.07.2011
Anzahl Abschnitte	2	Fläche / Länge [m²/m]	432,434
		Breite (lineare Abb.) [m]	

Weitere Angaben

Merkmal	Wert
Boden	
Bodentyp	YY - Auftragsboden (Auftrag >80cm)
Feuchte	5 - frisch und mäßig frisch
Stickstoffgehalt	7 - stickstoffreich
Standort, Relief	
Relief	1,5 m hoher und 2 m breiter Wall
Neigung - Gelände	N2 - schwach geneigt (3,5-9 %)
Ausrichtung	V - Verschiedene
Belichtung	6 - halbsonnig bis halbschattig
Luft	keine Besonderheiten
Veg. - Deckg./Ant.	
Gesamt	100 %
1. Baumschicht	40 %
2. Baumschicht	10 %
Strauchschicht	70 %
1. Krautschicht	30 %
Veg. - Höhe	
Gesamt, durchschn.	25.00 m

Zeigerwerte der Pflanzenartenliste (Auswertung)

Standort	Belichtung	halbsonnig bis halbschattig	6
Boden	Feuchte	frisch und mäßig frisch	5,5
	Stickstoff (N)	mäßig stickstoffarm bis stickstoffreich	6,3
	Reaktion	schwach sauer	6,5
Vegetation	Mahdverträglichkeit	schnittempfindlich bis mäßig schnittverträglich	3,7
Zeigerwerte	Futterwert	geringwertiges Futter	2,6
	Wechselfeuchteanzeiger		2
	Giftpflanzen		1
	Überschw.anzeiger		1

Pflanzenartenliste

Gruppe / Pflanzenart	MS	M	W	Vs	St	PA	Ph	Sz	VS	V	G	cf	Rote Liste					
													§	HH	ND	SH	D	
Tracheobionta (Gefäßpflanzen)																		
Acer platanoides (Spitz-Ahorn)	7	w		B2														
Acer platanoides (Spitz-Ahorn)	7	z		S														
Aegopodium podagraria (Giersch)	7	h		K1														
Artemisia vulgaris (Gewöhnlicher Beifuß)	7	w		K1														
Betula pendula (Hänge-Birke)	7	z		B1														
Calystegia sepium (Zaun-Winde)	7	w		K1														
Carpinus betulus (Hainbuche)	7	z		S														
Circaea lutetiana (Gewöhnliches Hexenkraut)	7	z		K1	-													
Corylus avellana (Haselnuss)	7	h		S														
Crataegus monogyna (Eingrifflicher Weißdorn)	7	z		S														
Dactylis glomerata (Wiesen-Knäuelgras)	7	z		K1														
Dryopteris filix-mas (Gewöhnlicher Wurmfarne)	7	z		K1														

Erhebungsbogen

B

Projekt	Biotopkartierung Hamburg		Interne Nr.	44219	
			DK5 DK5-GK	7044	7046
Handlungsbedarf	Nein		DK5 - Name	Wellingsbüttel	
Bearbeitung	MBD	Kopie	Ja	Biotop-Nr. alt	271 20
Räumliche Abbildung	Linie		Kartierung	15.07.2011	
Anzahl Abschnitte	2		Fläche / Länge [m²/m]	432,434	
			Breite (lineare Abb.) [m]		

Pflanzenartenliste

Gruppe / Pflanzenart	MS	M	W	Vs	St	PA	Ph	Sz	VS	V	G	cf	§	Rote Liste			
														HH	ND	SH	D
Elymus repens (Gewöhnliche Quecke)	7	w		K1													
Fagus sylvatica (Rotbuche)	7	z		B1													
Festuca rubra (Rot-Schwengel)	7	z		K1	-												
Forsythia x intermedia (Hybrid-Forsythie)	7	w		S	-												
Galeobdolon argentatum (Garten Goldnessel)	7	z		K1	-												
Galeopsis tetrahit (Gewöhnlicher Hohlzahn)	7	w		K1													
Geranium robertianum (Stinkender Storchschnabel)	7	w		K1													
Geum urbanum (Echte Nelkenwurz)	7	l		K1													
Heraclium sphondylium (Wiesen-Bärenklau)	7	w		K1													
Hieracium umbellatum (Dolden-Habichtskraut)	7	w		K1										2		V	
Hypericum perforatum (Echtes Johanniskraut)	7	w		K1	-												
Impatiens parviflora (Kleinblütiges Springkraut)	7	z		K1													
Juncus effusus (Flatter-Binse)	7	w		K1													
Ligustrum vulgare (Gemeiner Liguster)	7	l		S													
Lonicera periclymenum (Wald-Geißblatt)	7	z		K1													
Lunaria annua (Einjähriges Silberblatt)	7	w		K1	-												
Lysimachia vulgaris (Gewöhnlicher Gilbweiderich)	7	w		K1													
Polygonatum multiflorum (Vielblütige Weißwurz)	7	w		K1													
Populus spec. (Pappel)	7	z		K1	-												
Populus tremula (Zitter-Pappel)	7	w		B2													
Populus tremula (Zitter-Pappel)	7	z		S	-												
Prunus padus (Echte Traubenkirsche)	7	z		S													
Prunus spinosa (Schlehe)	7	w		K1	-												
Quercus robur (Stiel-Eiche)	7	h		B1													
Quercus robur (Stiel-Eiche)	7	z		K1													
Ribes rubrum (Rote Johannisbeere)	7	z		S	-												
Rosa canina (Hunds-Rose)	7	z		S	-												
Rubus fruticosus agg. (Artengruppe Echte Brombeere)	7	h		S													
Rubus idaeus (Himbeere)	7	l		S													
Rubus laciniatus (Schlitzblättrige Brombeere)	7	w		S	-												
Rumex obtusifolius (Stumpfbältriger Ampfer)	7	z		K1													
Sambucus nigra (Schwarzer Holunder)	7	z		S													
Solidago canadensis (Kanadische Goldrute)	7	z		K1													
Sorbus aucuparia (Eberesche)	7	z		B2													
Urtica dioica (Große Brennessel)	7	h		K1													
														Anzahl Rote Liste Arten		1	1
														Anzahl Arten		44	

MS: Mengensystem; M: Mengenangabe, W: Bewertung der Art (FFH-Monitoring), Vs: Vegetationsschicht, St: Status, PA: Autor Phänologie; Ph: Phänologie, Sz: Soziabilität, VS: Vitalitätssystem; V: Vitalität, G: Geschlecht, cf: unsichere Bestimmung, §: Schutz nach BNatSchG, HH: Rote Liste Hamburg, Nds: Rote Liste Niedersachsen, SH: Rote Liste Schleswig-Holstein, D: Rote Liste Deutschland