

Erhebungsbogen

B

| | | | |
|----------------------------|--------------------------|----------------------------------|------------------|
| Projekt | Biotopkartierung Hamburg | Interne Nr. | 43766 |
| | | DK5 DK5-GK | 7044 7046 |
| Handlungsbedarf | Nein | DK5 - Name | Wellingsbüttel |
| Bearbeitung | ENS | Biotop-Nr. alt | 26 28 |
| Räumliche Abbildung | Fläche | Kartierung | 21.06.2004 |
| Anzahl Abschnitte | 4 | Fläche / Länge [m²/m] | 59834,9862 |
| | | Breite (lineare Abb.) [m] | |

| | | | |
|----------------------------|---------------------------------|-----------------------------|-------------|
| Gesetzlicher Schutz | § 30 (2) 4.1 Bruchwälder | Schutz nur teilweise | Nein |
|----------------------------|---------------------------------|-----------------------------|-------------|

| | | |
|---------------------------|---|--|
| Gesamtbewertung | 8 | Hochgradig wertvoll |
| – Alter | 8 | Biotop hohen Alters, 200 bis 500 Jahre |
| – Belastungsgrad | 8 | geringe örtliche oder punktuelle Belastung |
| – Ökolog. Funktion | 8 | Wertbestimmender Bestandteil eines wertvollen Biotopkomplexes oder für den regionalen Biotopverbund. |
| – Seltenheit | 8 | Sehr seltener Biotoptyp, hohe Anteile seltener oder bedrohter Pflges., gesättigtes Artenspektrum, RL-Arten |

Bestandsbeschreibung

Erlen- und Eschen-Auwald, der z.T. vermoort ist. Naturnahe, artenreiche Auwälder entlang des Alsterlaufs mit lockerer bis dichter Baumschicht aus bis zu 35 hohen, mehrstämmigen Schwarz-Erlen als Hauptbestandsbildner, durchsetzt von Grau-Erle, Esche, Weiden und Hänge-Birken. Strauchschicht meist fehlend, in trockeneren, lichterem Bereichen aus verschiedenen Weiden, Hainbuche, Holunder und Vogelbeere. Dort kleinflächige Bestände der Himbeere und niedrige, weit kriechende Brombeersträucher. Krautschicht überwiegend dicht mit großflächigen Beständen der Hain-Sternmiere als Hauptbestandsbildner bei insgesamt sehr großer Artenvielfalt und einigen gefährdeten Arten. In der ausgeprägten Feuchtvegetation finden sich gefährdete Arten wie Bachbunge, Sumpf-Pippau, Sumpfdotterblume und Milder Knöterich. In lichterem Bereichen feuchte Staudenfluren aus z.T. üppige, 2 m hohe Brennesselflur und kleinräumig dichtes Röhricht aus Rohr-Glanzgras oder Mädesüß. In einigen Bereichen Sicker-Quellen mit typischer Quellflur aus Bitterem Schaumkraut, Gegenblättrigem Milzkraut und Bachbunge. Kleinflächig überstaute Bereiche oder Kleingewässer mit Wasserlinsen und Wasserstern. Viel Totholz.

28.01: Zm Wanderweg Übergang in Feuchtwald mit Schwarzerlen, Weiden, Birken und Hainbuchen mit z.T. dichter Strauchschicht aus Bergahorn und Hainbuche

28.02: Größeres, stark von Weiden eingewachsenes flaches, nährstoffreiches Stillgewässer, schlecht zugänglich

28.03: Im Osten lichter Erlenbestand mit vielen Weiden und dichten Brennesselfluren

Vorkommen an Biotoptypen

| 1 | TF | Typ | HF | F.Anteil |
|---|----------|---|----|--------------------|
| 2 | BTYP | Biotoptyp | | - gesetzl. Grundl. |
| 3 | Zusatz | Zusatz zum Biotoptypen | | |
| 4 | LRT | Lebensraumtyp | | |
| 1 | 1 | | Ja | 85 % |
| 2 | WEA | Erlen- und Eschen-Auwald (2000) | | |
| 3 | + | besonders gute Ausprägung (struktur- oder artenreich, intakt, naturnah) (+) | | |
| 4 | kein LRT | kein Lebensraumtyp nach FFH-Richtlinie | | |
| 1 | 2 | | | 5 % |
| 2 | FQS | Sicker- oder Sumpfquelle (2000) | | |
| 3 | + | besonders gute Ausprägung (struktur- oder artenreich, intakt, naturnah) (+) | | |
| 1 | 3 | | | 10 % |
| 2 | SEN | Natürliches, nährstoffreiches Kleingewässer (2000) | | |
| 3 | + | besonders gute Ausprägung (struktur- oder artenreich, intakt, naturnah) (+) | | |
| 4 | kein LRT | kein Lebensraumtyp nach FFH-Richtlinie | | |

| | | | |
|----------------------------|--------------------------|---|------------------|
| Projekt | Biotopkartierung Hamburg | Interne Nr. | 43766 |
| | | DK5 DK5-GK | 7044 7046 |
| | | DK5 - Name | Wellingsbüttel |
| Handlungsbedarf | Nein | Biotop-Nr. alt | 26 28 |
| Bearbeitung | ENS | Kartierung | 21.06.2004 |
| Räumliche Abbildung | Fläche | Fläche / Länge [m²/m] | 59834,9862 |
| Anzahl Abschnitte | 4 | Breite (lineare Abb.) [m] | |

Räumliche Lage

Lagebeschreibung Parallel zum Flußlauf der Alster.

Nachbarnutzung/en Erholung

Rechtswert (X) 571326

Hochwert (Y) 5944596

Bezirk Wandsbek

Naturraum Alstertal (696.02)

Stadtteil (OT-Nr.) Poppenbüttel (519)

Gemarkung Poppenbüttel (532)

Digitaler Grünplan x Hafengesamtgebiet

Ramsargebiet

EG-Vogelschutzgeb.

Ausgleichsflächen Biosphärenreservat

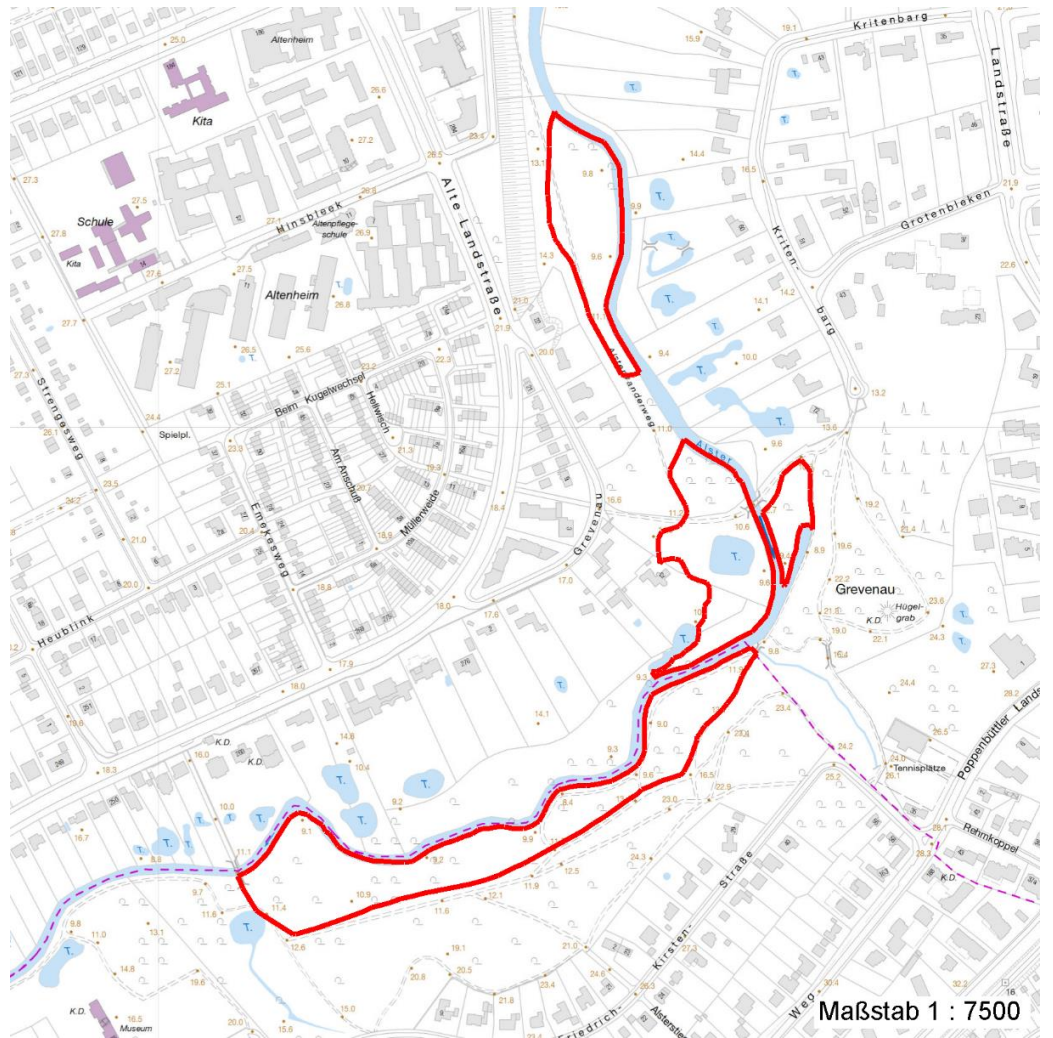
Nationalpark

NSG / ND / LSG LSG Hummelsbütteler Feldmark/Alstertal [HH-2047 / Anteil: 100%]

FFH-GEBIET

Wasserschutzgebiet

Karte



Weitere Erhebungsbögen

| Interne Nr. | Interne Nr. Zuordnung | DK5 | Biotop-Nr. | Kartierung | Zuordnung | DK5 (GK) | Biotop-Nr. (alt) |
|-------------|-----------------------|------|------------|------------|-----------|----------|------------------|
| 43766 | 43769 | 7044 | 26 | 15.09.1981 | K | 7046 | 28 |
| 43766 | 43770 | 7044 | 26 | 15.08.1995 | K | 7046 | 28 |

Erhebungsbogen

B

| | | | |
|----------------------------|--------------------------|---|------------------|
| Projekt | Biotopkartierung Hamburg | Interne Nr. | 43766 |
| | | DK5 DK5-GK | 7044 7046 |
| Handlungsbedarf | Nein | DK5 - Name | Wellingsbüttel |
| Bearbeitung | ENS | Biotop-Nr. alt | 26 28 |
| Räumliche Abbildung | Fläche | Kartierung | 21.06.2004 |
| Anzahl Abschnitte | 4 | Fläche / Länge [m²/m] | 59834,9862 |
| | | Breite (lineare Abb.) [m] | |

Weitere Erhebungsbögen

| Interne Nr. | Interne Nr. Zuordnung | DK5 | Biotop-Nr. | Kartierung | Zuordnung | DK5 (GK) | Biotop-Nr. (alt) |
|-------------|-----------------------|------|------------|------------|-----------|----------|------------------|
| 43766 | 43767 | 7044 | 26 | 13.07.2005 | K | 7046 | 28 |
| 43766 | 43763 | 7044 | 26 | 24.08.2011 | K | 7046 | 28 |
| 43766 | 43770 | 7044 | 26 | 15.08.1995 | = | 7046 | 28 |

Zuordnung: N = nachfolgende Kartierung, K = weitere Kartierungen (zeitlich vorher oder nachher)

Foto

| Interne Nr. | Index | Dateiname | Aufnahmerichtung |
|-------------|-------|----------------------|------------------|
| 4253 | 0 | 7044_26_210604_1.JPG | N |
| 4254 | 0 | 7044_26_210604_2.JPG | O |
| 4255 | 0 | 7044_26_210604_3.JPG | N |
| 4256 | 0 | 7044_26_210604_4.JPG | S |
| 4257 | 0 | 7044_26_210604_5.JPG | N |
| 4258 | 0 | 7044_26_210604_6.JPG | N |

Weitere Angaben

| Merkmal | Wert |
|----------------------------------|--|
| Auswertung | |
| Gefährdung / Einflüsse | Keine |
| Wertgesichtspunkte | Alter, gut entwickelter Biotop Teil eines größeren Biotopkomplexes Artenreich Bedeutung für das Naturerleben Vorkommen seltener Pflanzen |
| zoologisch bedeutsame Strukturen | Spontane Vegetation jeder Form Kleingewässer |
| Bedeutung für Tiergruppe | Amphibien, Laichgewässer Amphibien, Überwinterungsbiotop Wassergebundene Insekten Vögel |
| Maßnahmen | Amphibien, Sommerquartiere |
| Schutzvorschlag | keine Angaben - 0 NSG - Naturschutzgebiet |

Erhebungsbogen

B

| | | | | | |
|----------------------------|--------------------------|-----------------|---|----------------|------|
| Projekt | Biotopkartierung Hamburg | | Interne Nr. | 43766 | |
| | | | DK5 DK5-GK | 7044 | 7046 |
| Handlungsbedarf | Nein | | DK5 - Name | Wellingsbüttel | |
| Bearbeitung | ENS | Kopie Ja | Biotop-Nr. alt | 26 | 28 |
| Räumliche Abbildung | Fläche | | Kartierung | 21.06.2004 | |
| Anzahl Abschnitte | 4 | | Fläche / Länge [m²/m] | 59834,9862 | |
| | | | Breite (lineare Abb.) [m] | | |

Foto

| | | | |
|-------------------------|----------------------|-------------------------|----------------------|
| Fotodatei | 7044_26_210604_1.JPG | Fotodatei | 7044_26_210604_2.JPG |
| Bildbeschreibung | Abschnitt 28.01 | Bildbeschreibung | Abschnitt 28.03 |
| Aufnahmerichtung | N | Aufnahmerichtung | O |



Foto

| | | | |
|-------------------------|----------------------------------|-------------------------|--------------------------------|
| Fotodatei | 7044_26_210604_3.JPG | Fotodatei | 7044_26_210604_4.JPG |
| Bildbeschreibung | Abschnitt 28.02, lichter Bereich | Bildbeschreibung | Abschnitt 28.02, Kleingewässer |
| Aufnahmerichtung | N | Aufnahmerichtung | S |



| | | | |
|----------------------------|--------------------------|---|------------------|
| Projekt | Biotopkartierung Hamburg | Interne Nr. | 43766 |
| | | DK5 DK5-GK | 7044 7046 |
| Handlungsbedarf | Nein | DK5 - Name | Wellingsbüttel |
| Bearbeitung | ENS | Biotop-Nr. alt | 26 28 |
| Räumliche Abbildung | Fläche | Kartierung | 21.06.2004 |
| Anzahl Abschnitte | 4 | Fläche / Länge [m²/m] | 59834,9862 |
| | | Breite (lineare Abb.) [m] | |

Teilflächenbeschreibung

| | | | |
|-----------------------|---|---------------------------|----------|
| Teilflächentyp | | Teilflächen-Nr. | 1 |
| Biotoptyp | Erlen- und Eschen-Auwald (2000) | Biotoptyp | WEA |
| - Zusatz | besonders gute Ausprägung (struktur- oder artenreich, intakt, naturnah) (+) | - gesetzl. Grundl. | |
| FFH-LRT | kein Lebensraumtyp nach FFH-Richtlinie | FFH-LRT | kein LRT |
| Beschreibung | Standort: Alsterniederung | Entw.potential LRT | |
| | | Hauptfläche | Ja |
| | | Flächenanteil | 85 % |
| | | FFH-Unters.Fläche | Nein |
| | | Saatgutfläche | Nein |

Weitere Angaben

| Merkmal | Wert |
|---------------------------|---|
| Boden | |
| Bodentyp | HN - Niedermoor |
| Humosität | h5 - sehr stark humos |
| Feuchte | 8 - naß |
| Stickstoffgehalt | 6 - mäßig stickstoffarm bis stickstoffreich |
| Standort, Relief | |
| Relief | bultig |
| Neigung - Gelände | N1 - sehr schwach geneigt (2-3,5 %) |
| Ausrichtung | V - Verschiedene |
| Belichtung | 6 - halbsonnig bis halbschattig |
| Luft | keine Besonderheiten |
| Zusätze - Btyp | ! - Tot- oder Altholz 2 - schwaches bis mittleres Baumholz, Brusthöhendurchmesser 20 - 50 cm |
| Veg. - Deckg./Ant. | |
| Gesamt | 30 % |
| 1. Baumschicht | 70 % |
| Strauchschicht | 30 % |
| 1. Krautschicht | 70 % |
| Moosschicht | 10 % |
| Veg. - Soziologie | |
| BfN Schlüssel | 48.0.04.01.0.02 - Stellario-Alnetum glutinosae |

Zeigerwerte der Pflanzenartenliste (Auswertung)

| | | | |
|--------------------|-------------------------------|---|-----|
| Standort | Belichtung | halbsonnig bis halbschattig | 5,9 |
| Boden | Feuchte | feucht | 7,5 |
| | Stickstoff (N) | mäßig stickstoffarm bis stickstoffreich | 6,4 |
| | Reaktion | schwach sauer | 6,3 |
| Vegetation | Mahdverträglichkeit | schnittempfindlich bis mäßig schnittverträglich | 4 |
| Zeigerwerte | Futterwert | sehr geringwertiges Futter | 2,1 |
| | Wechselfeuchteanzeiger | | 14 |
| | Giftpflanzen | | 7 |
| | Überschw.anzeiger | | 16 |

Erhebungsbogen

B

| | | | | | |
|----------------------------|--------------------------|--------------|---------------------|---|------------|
| Projekt | Biotopkartierung Hamburg | | Interne Nr. | 43766 | |
| | | | DK5 DK5-GK | 7044 | 7046 |
| Handlungsbedarf | Nein | | DK5 - Name | Wellingsbüttel | |
| Bearbeitung | ENS | Kopie | Ja | Biotop-Nr. alt | 26 28 |
| Räumliche Abbildung | Fläche | | | Kartierung | 21.06.2004 |
| Anzahl Abschnitte | 4 | | | Fläche / Länge [m²/m] | 59834,9862 |
| | | | | Breite (lineare Abb.) [m] | |

Pflanzenartenliste

| Gruppe / Pflanzenart | MS | M | W | Vs | St | PA | Ph | Sz | VS | V | G | cf | Rote Liste | | | |
|---|----|---|---|----|----|----|----|----|----|---|---|----|------------|----|----|----|
| | | | | | | | | | | | | | § | HH | ND | SH |
| Tracheobionta (Gefäßpflanzen) | | | | | | | | | | | | | | | | |
| Acer pseudoplatanus (Berg-Ahorn) | 7 | z | | B2 | | | | | | | | | | | | |
| Acer pseudoplatanus (Berg-Ahorn) | 7 | z | | S | | | | | | | | | | | | |
| Aegopodium podagraria (Giersch) | 7 | z | | K1 | | | | | | | | | | | | |
| Agrostis gigantea (Riesen-Straußgras) | 7 | z | | K1 | | | | | | | | | | | | |
| Ajuga reptans (Kriechender Günsel) | 7 | z | | K1 | | | | | | | | | | | | |
| Alliaria petiolata (Knoblauchsrauke) | 7 | z | | K1 | | | | | | | | | | | | |
| Alnus glutinosa (Schwarz-Erle) | 7 | d | | B1 | | | | | | | | | | | | |
| Alnus incana (Grau-Erle) | 7 | w | | B1 | | | | | | | | | | | | |
| Anemone nemorosa (Busch-Windröschen) | 7 | z | | K1 | | | | | | | | | | | | |
| Angelica sylvestris (Wald-Engelwurz) | 7 | z | | K1 | | | | | | | | | V | | | |
| Arctium lappa (Große Klette) | 7 | w | | K1 | | | | | | | | | | | | |
| Berula erecta (Aufrechte Berle) | 7 | z | | K1 | | | | | | | | | | | | |
| Betula pendula (Hänge-Birke) | 7 | z | | B1 | | | | | | | | | | | | |
| Caltha palustris (Sumpf-Dotterblume) | 7 | z | | K1 | | | | | | | | | 3 | 3 | V | V |
| Calystegia sepium (Zaun-Winde) | 7 | z | | K1 | | | | | | | | | | | | |
| Cardamine amara (Bitteres Schaumkraut) | 7 | z | | K1 | | | | | | | | | V | | V | |
| Carex acuta (Schlank-Segge) | 7 | h | | K1 | | | | | | | | | | | V | |
| Carex acutiformis (Sumpf-Segge) | 7 | z | | K1 | | | | | | | | | | | | |
| Carex paniculata (Rispen-Segge) | 7 | z | | K1 | | | | | | | | | | | | |
| Carex remota (Winkel-Segge) | 7 | z | | K1 | | | | | | | | | | | | |
| Carpinus betulus (Hainbuche) | 7 | w | | B1 | | | | | | | | | | | | |
| Carpinus betulus (Hainbuche) | 7 | w | | B2 | | | | | | | | | | | | |
| Carpinus betulus (Hainbuche) | 7 | z | | S | | | | | | | | | | | | |
| Chrysosplenium oppositifolium (Gegenblättriges Milzkraut) | 7 | z | | K1 | | | | | | | | | | 2 | | |
| Circaea lutetiana (Gewöhnliches Hexenkraut) | 7 | z | | K1 | | | | | | | | | | | | |
| Cirsium oleraceum (Kohl-Kratzdistel) | 7 | z | | K1 | | | | | | | | | | | | |
| Crataegus monogyna (Eingrifflicher Weißdorn) | 7 | z | | S | | | | | | | | | | | | |
| Crepis paludosa (Sumpf-Pippau) | 7 | z | | K1 | | | | | | | | | | 3 | | |
| Cuscuta europaea (Europäische Seide) | 7 | w | | K1 | | | | | | | | | | | | 3 |
| Deschampsia cespitosa (Rasen-Schmiele) | 7 | w | | K1 | | | | | | | | | | | | |
| Dryopteris dilatata (Breitblättriger Wurmfarne) | 7 | w | | K1 | | | | | | | | | | | | |
| Dryopteris filix-mas (Gewöhnlicher Wurmfarne) | 7 | w | | K1 | | | | | | | | | | | | |
| Epilobium hirsutum (Zottiges Weidenröschen) | 7 | z | | K1 | | | | | | | | | | | | |
| Euonymus europaeus (Gewöhnliches Pfaffenhütchen) | 7 | w | | S | | | | | | | | | | | | |
| Eupatorium cannabinum (Wasserdost) | 7 | z | | K1 | | | | | | | | | | | | |
| Festuca gigantea (Riesen-Schwengel) | 7 | z | | K1 | | | | | | | | | | | | |
| Ficaria verna (Scharbockskraut) | 7 | h | | K1 | | | | | | | | | | | | |
| Filipendula ulmaria (Mädesüß) | 7 | h | | K1 | | | | | | | | | | | | |
| Fraxinus excelsior (Gewöhnliche Esche) | 7 | w | | S | | | | | | | | | | | | |
| Galeopsis tetrahit (Gewöhnlicher Holzzahn) | 7 | w | | K1 | | | | | | | | | | | | |
| Galium aparine (Kletten-Labkraut) | 7 | z | | K1 | | | | | | | | | | | | |
| Geum urbanum (Echte Nelkenwurz) | 7 | z | | K1 | | | | | | | | | | | | |
| Glechoma hederacea (Gundermann) | 7 | h | | K1 | | | | | | | | | | | | |
| Glyceria fluitans (Flutender Schwaden) | 7 | z | | K1 | | | | | | | | | | | | |
| Glyceria maxima (Wasser-Schwaden) | 7 | z | | K1 | | | | | | | | | | | | |
| Heracleum sphondylium (Wiesen-Bärenklau) | 7 | z | | K1 | | | | | | | | | | | | |
| Impatiens glandulifera (Drüsiges Springkraut) | 7 | z | | K1 | | | | | | | | | | | | |

Erhebungsbogen

B

| | | | |
|----------------------------|--------------------------|---|------------------|
| Projekt | Biotopkartierung Hamburg | Interne Nr. | 43766 |
| | | DK5 DK5-GK | 7044 7046 |
| Handlungsbedarf | Nein | DK5 - Name | Wellingsbüttel |
| Bearbeitung | ENS | Biotop-Nr. alt | 26 28 |
| Räumliche Abbildung | Fläche | Kartierung | 21.06.2004 |
| Anzahl Abschnitte | 4 | Fläche / Länge [m²/m] | 59834,9862 |
| | | Breite (lineare Abb.) [m] | |

Pflanzenartenliste

| Gruppe / Pflanzenart | MS | M | W | Vs | St | PA | Ph | Sz | VS | V | G | cf | Rote Liste | | | | | | |
|---|----|---|---|----|----|----|----|----|----|---|---|----|------------|----|----|----|---|---|--|
| | | | | | | | | | | | | | § | HH | ND | SH | D | | |
| Impatiens noli-tangere (Echtes Springkraut) | 7 | z | | K1 | | | | | | | | | | | V | | | | |
| Impatiens parviflora (Kleinblütiges Springkraut) | 7 | z | | K1 | | | | | | | | | | | | | | | |
| Iris pseudacorus (Gelbe Schwertlilie) | 7 | z | | K1 | | | | | | | | | | b | | | | | |
| Juncus effusus (Flatter-Binse) | 7 | z | | K1 | | | | | | | | | | | | | | | |
| Lamium purpureum (Purpurrote Taubnessel) | 7 | w | | K1 | | | | | | | | | | | | | | | |
| Lolium perenne (Ausdauerndes Weidelgras) | 7 | w | | K1 | | | | | | | | | | | | | | | |
| Lycopus europaeus (Gewöhnlicher Wolfstrapp) | 7 | z | | K1 | | | | | | | | | | | | | | | |
| Lysimachia nummularia (Pfennigkraut) | 7 | z | | K1 | | | | | | | | | | | | | | | |
| Lysimachia vulgaris (Gewöhnlicher Gilbweiderich) | 7 | z | | K1 | | | | | | | | | | | | | | | |
| Lythrum salicaria (Blut-Weiderich) | 7 | z | | K1 | | | | | | | | | | | | | | | |
| Mentha aquatica (Wasser-Minze) | 7 | z | | K1 | | | | | | | | | | | | | | | |
| Myosotis scorpioides (Sumpf-Vergissmeinnicht) | 7 | z | | K1 | | | | | | | | | | | | | | V | |
| Persicaria hydropiper (Wasserpfeffer) | 7 | z | | K1 | | | | | | | | | | | | | | | |
| Persicaria mitis (Milder Knöterich) | 7 | w | | K1 | | | | | | | | | | | V | | | V | |
| Phalaris arundinacea (Rohr-Glanzgras) | 7 | h | | K1 | | | | | | | | | | | | | | | |
| Poa trivialis (Gewöhnliches Rispengras) | 7 | z | | K1 | | | | | | | | | | | | | | | |
| Prunus padus (Echte Traubenkirsche) | 7 | z | | S | | | | | | | | | | | | | | | |
| Ranunculus repens (Kriechender Hahnenfuß) | 7 | z | | K1 | | | | | | | | | | | | | | | |
| Ribes rubrum agg. (Artengruppe Rote Johannisbeere) | 7 | w | | S | | | | | | | | | | | | | | | |
| Rubus fruticosus agg. (Artengruppe Echte Brombeere) | 7 | w | | S | | | | | | | | | | | | | | | |
| Rubus idaeus (Himbeere) | 7 | z | | S | | | | | | | | | | | | | | | |
| Rumex conglomeratus (Knäuel-Ampfer) | 7 | z | | K1 | | | | | | | | | | | | | | | |
| Rumex obtusifolius (Stumpfbältriger Ampfer) | 7 | z | | K1 | | | | | | | | | | | | | | | |
| Rumex sanguineus (Blut-Ampfer) | 7 | z | | K1 | | | | | | | | | | | | | | | |
| Salix caprea (Sal-Weide) | 7 | z | | B2 | | | | | | | | | | | | | | | |
| Salix cinerea (Grau-Weide) | 7 | z | | S | | | | | | | | | | | | | | | |
| Salix pentandra (Lorbeer-Weide) | 7 | z | | S | | | | | | | | | | | | | 3 | | |
| Salix spec. (Weide) | 7 | z | | S | | | | | | | | | | | | | | | |
| Salix viminalis (Korb-Weide) | 7 | z | | S | | | | | | | | | | | | | | | |
| Sambucus nigra (Schwarzer Holunder) | 7 | z | | S | | | | | | | | | | | | | | | |
| Scirpus sylvaticus (Wald-Simse) | 7 | h | | K1 | | | | | | | | | | | | | | V | |
| Scrophularia nodosa (Knotige Braunwurz) | 7 | w | | S | | | | | | | | | | | | | | | |
| Scutellaria galericulata (Sumpf-Helmkraut) | 7 | z | | K1 | | | | | | | | | | | | | | | |
| Solanum dulcamara (Bittersüßer Nachtschatten) | 7 | z | | K1 | | | | | | | | | | | | | | | |
| Sorbus aucuparia (Eberesche) | 7 | w | | B2 | | | | | | | | | | | | | | | |
| Stachys palustris (Sumpf-Ziest) | 7 | z | | K1 | | | | | | | | | | | | | | | |
| Stellaria aquatica (Wasser-Miere) | 7 | z | | K1 | | | | | | | | | | | | | | | |
| Stellaria nemorum (Wald-Sternmiere) | 7 | d | | K1 | | | | | | | | | | | | | | | |
| Ulmus glabra (Berg-Ulme) | 7 | w | | B2 | | | | | | | | | | | | | | V | |
| Ulmus glabra (Berg-Ulme) | 7 | w | | S | | | | | | | | | | | | | | V | |
| Urtica dioica (Große Brennessel) | 7 | h | | K1 | | | | | | | | | | | | | | | |
| Valeriana officinalis (Echter Baldrian) | 7 | z | | K1 | | | | | | | | | | | | D | | D | |
| Veronica beccabunga (Bachbungen-Ehrenpreis) | 7 | z | | K1 | | | | | | | | | | | | | | | |

Erhebungsbogen

B

| | | | |
|----------------------------|--------------------------|---|------------------|
| Projekt | Biotopkartierung Hamburg | Interne Nr. | 43766 |
| | | DK5 DK5-GK | 7044 7046 |
| Handlungsbedarf | Nein | DK5 - Name | Wellingsbüttel |
| Bearbeitung | ENS | Biotop-Nr. alt | 26 28 |
| Räumliche Abbildung | Fläche | Kartierung | 21.06.2004 |
| Anzahl Abschnitte | 4 | Fläche / Länge [m²/m] | 59834,9862 |
| | | Breite (lineare Abb.) [m] | |

Pflanzenartenliste

| Gruppe / Pflanzenart | MS | M | W | Vs | St | PA | Ph | Sz | VS | V | G | cf | § | Rote Liste | | | |
|--------------------------------|----|---|---|----|----|----|----|----|----|---|---|----|---|------------|----|----|---|
| | | | | | | | | | | | | | | HH | ND | SH | D |
| Anzahl Rote Liste Arten | | | | | | | | | | | | | | 8 | 2 | 9 | 1 |
| Anzahl Arten | | | | | | | | | | | | | | 86 | | | |

MS: Mengensystem; M: Mengenangabe, W: Bewertung der Art (FFH-Monitoring), Vs: Vegetationsschicht, St: Status, PA: Autor Phänologie; Ph: Phänologie, Sz: Soziabilität, VS: Vitalitätssystem; V: Vitalität, G: Geschlecht, cf: unsichere Bestimmung, §: Schutz nach BNatSchG, HH: Rote Liste Hamburg, Nds: Rote Liste Niedersachsen, SH: Rote Liste Schleswig-Holstein, D: Rote Liste Deutschland

Teilflächenbeschreibung

| | | | |
|-----------------------------|---|-----------------------------------|------|
| Teilflächentyp | | Teilflächen-Nr. | 2 |
| Biotoptyp | Sicker- oder Sumpfquelle (2000) | Biotoptyp | FQS |
| - Zusatz | besonders gute Ausprägung (struktur- oder artenreich, intakt, naturnah) (+) | - gesetzl. Grundl. | |
| FFH-LRT Beschreibung | | FFH-LRT Entw.potential LRT | |
| | | Hauptfläche | |
| | | Flächenanteil | 5 % |
| | | FFH-Unters.Fläche | Nein |
| | | Saatgutfläche | Nein |

Weitere Angaben

| Merkmal | Wert |
|---------------------------|--|
| Boden | |
| Bodentyp | HN - Niedermoor |
| Humosität | h5 - sehr stark humos |
| Feuchte | 9 - sehr naß |
| Stickstoffgehalt | 5 - mäßig stickstoffarm |
| Standort, Relief | |
| Neigung - Gelände | N0 - nicht geneigt (<2 %) |
| Ausrichtung | FL - flach, keine Exposition |
| Belichtung | 7 - halbsonnig |
| Luft | keine Besonderheiten |
| Veg. - Deckg./Ant. | |
| Gesamt | 70 % |
| 1. Krautschicht | 70 % |
| Veg. - Soziologie | |
| BfN Schlüssel | 28.0.01.01.2.04 - Cardamine amara-Chrysosplenium alternifolium-Ges. (Ges. des Wechselblättrigen Milzkrautes) |

Erhebungsbogen

B

| | | | |
|----------------------------|--------------------------|---|------------------|
| Projekt | Biotopkartierung Hamburg | Interne Nr. | 43766 |
| | | DK5 DK5-GK | 7044 7046 |
| Handlungsbedarf | Nein | DK5 - Name | Wellingsbüttel |
| Bearbeitung | ENS | Biotop-Nr. alt | 26 28 |
| Räumliche Abbildung | Fläche | Kartierung | 21.06.2004 |
| Anzahl Abschnitte | 4 | Fläche / Länge [m²/m] | 59834,9862 |
| | | Breite (lineare Abb.) [m] | |

Zeigerwerte der Pflanzenartenliste (Auswertung)

| | | | |
|--------------------|-------------------------------|---|-----|
| Standort | Belichtung | halbsonnig bis halbschattig | 6,4 |
| Boden | Feuchte | sehr naß | 8,9 |
| | Stickstoff (N) | mäßig stickstoffarm bis stickstoffreich | 5,6 |
| | Reaktion | schwach sauer | 6,4 |
| Vegetation | Mahdverträglichkeit | schnittempfindlich (nur Herbstschnitt vertragend) | 3,4 |
| Zeigerwerte | Futterwert | fast wertloses Futter | 0,6 |
| | Wechselfeuchteanzeiger | | 3 |
| | Giftpflanzen | | 2 |
| | Überschw.anzeiger | | 3 |

Pflanzenartenliste

| Gruppe / Pflanzenart | MS | M | W | Vs | St | PA | Ph | Sz | VS | V | G | cf | § | Rote Liste | | | | |
|---|----|---|---|----|----|----|----|----|----|---|---|----|---|--------------------------------|----|-----------|----------|---|
| | | | | | | | | | | | | | | HH | ND | SH | D | |
| Tracheobionta (Gefäßpflanzen) | | | | | | | | | | | | | | | | | | |
| Cardamine amara (Bitteres Schaumkraut) | 7 | h | | K1 | | | | | | | | | | | V | | V | |
| Carex remota (Winkel-Segge) | 7 | z | | K1 | | | | | | | | | | | | | | |
| Chrysosplenium oppositifolium (Gegenblättriges Milzkraut) | 7 | z | | K1 | | | | | | | | | | | 2 | | | |
| Glyceria fluitans (Flutender Schwaden) | 7 | z | | K1 | | | | | | | | | | | | | | |
| Impatiens noli-tangere (Echtes Springkraut) | 7 | z | | K1 | | | | | | | | | | | | V | | |
| Lemna minor (Kleine Wasserlinse) | 7 | z | | K1 | | | | | | | | | | | | | | |
| Myosotis scorpioides (Sumpf-Vergissmeinnicht) | 7 | z | | K1 | | | | | | | | | | | | | | V |
| Ranunculus repens (Kriechender Hahnenfuß) | 7 | z | | K1 | | | | | | | | | | | | | | |
| Solanum dulcamara (Bittersüßer Nachtschatten) | 7 | z | | K1 | | | | | | | | | | | | | | |
| Veronica beccabunga (Bachbungen-Ehrenpreis) | 7 | h | | K1 | | | | | | | | | | | | | | |
| | | | | | | | | | | | | | | Anzahl Rote Liste Arten | | 3 | 2 | |
| | | | | | | | | | | | | | | Anzahl Arten | | 10 | | |

MS: Mengensystem; M: Mengenangabe, W: Bewertung der Art (FFH-Monitoring), Vs: Vegetationsschicht, St: Status, PA: Autor Phänologie; Ph: Phänologie, Sz: Soziabilität, VS: Vitalitätssystem; V: Vitalität, G: Geschlecht, cf: unsichere Bestimmung, §: Schutz nach BNatSchG, HH: Rote Liste Hamburg, Nds: Rote Liste Niedersachsen, SH: Rote Liste Schleswig-Holstein, D: Rote Liste Deutschland

Teilflächenbeschreibung

| | | | |
|-----------------------------|---|---------------------------|----------|
| Teilflächentyp | | Teilflächen-Nr. | 3 |
| Biotoptyp | Natürliches, nährstoffreiches Kleingewässer (2000) | Biotoptyp | SEN |
| - Zusatz | besonders gute Ausprägung (struktur- oder artenreich, intakt, naturnah) (+) | - gesetzl. Grundl. | |
| FFH-LRT Beschreibung | kein Lebensraumtyp nach FFH-Richtlinie | FFH-LRT | kein LRT |
| | | Entw.potential LRT | |
| | | Hauptfläche | |
| | | Flächenanteil | 10 % |
| | | FFH-Unters.Fläche | Nein |
| | | Saatgutfläche | Nein |

Erhebungsbogen

B

| | | | |
|----------------------------|--------------------------|---|------------------|
| Projekt | Biotopkartierung Hamburg | Interne Nr. | 43766 |
| | | DK5 DK5-GK | 7044 7046 |
| Handlungsbedarf | Nein | DK5 - Name | Wellingsbüttel |
| Bearbeitung | ENS | Biotop-Nr. alt | 26 28 |
| Räumliche Abbildung | Fläche | Kartierung | 21.06.2004 |
| Anzahl Abschnitte | 4 | Fläche / Länge [m²/m] | 59834,9862 |
| | | Breite (lineare Abb.) [m] | |

Weitere Angaben

| Merkmal | Wert |
|---------------------------|---|
| Boden | |
| Humosität | h5 - sehr stark humos |
| Feuchte | 10 - zeitweise wasserüberstaut |
| Stickstoffgehalt | 6 - mäßig stickstoffarm bis stickstoffreich |
| Standort, Relief | |
| Neigung - Gelände | N0 - nicht geneigt (<2 %) |
| Ausrichtung | FL - flach, keine Exposition |
| Belichtung | 7 - halbsonnig |
| Veg. - Deckg./Ant. | |
| Gesamt | 50 % |
| 1. Baumschicht | 10 % |
| Strauchschicht | 20 % |
| 1. Krautschicht | 30 % |

Zeigerwerte der Pflanzenartenliste (Auswertung)

| | | | |
|--------------------|-------------------------------|---|-----|
| Standort | Belichtung | halbsonnig | 6,7 |
| Boden | Feuchte | sehr naß | 8,9 |
| | Stickstoff (N) | mäßig stickstoffarm bis stickstoffreich | 6,4 |
| | Reaktion | neutral | 7,1 |
| Vegetation | Mahdverträglichkeit | schnittempfindlich bis mäßig schnittverträglich | 3,6 |
| Zeigerwerte | Futterwert | sehr geringwertiges Futter | 1,6 |
| | Wechselfeuchteanzeiger | | 1 |
| | Giftpflanzen | | 2 |
| | Überschw.anzeiger | | 7 |

Pflanzenartenliste

| Gruppe / Pflanzenart | MS | M | W | Vs | St | PA | Ph | Sz | VS | V | G | cf | Rote Liste | | | | | | |
|---|----|---|---|----|----|----|----|----|----|---|---|----|------------|----|----|----|---|--|---|
| | | | | | | | | | | | | | § | HH | ND | SH | D | | |
| Tracheobionta (Gefäßpflanzen) | | | | | | | | | | | | | | | | | | | |
| Alnus glutinosa (Schwarz-Erle) | 7 | z | | B1 | | | | | | | | | | | | | | | |
| Berula erecta (Aufrechte Berle) | 7 | h | | K1 | | | | | | | | | | | | | | | |
| Callitriche spec. (Wasserstern) | 7 | z | | K1 | | | | | | | | | | | | | | | |
| Carex remota (Winkel-Segge) | 7 | z | | K1 | | | | | | | | | | | | | | | |
| Glyceria fluitans (Flutender Schwaden) | 7 | z | | K1 | | | | | | | | | | | | | | | |
| Glyceria maxima (Wasser-Schwaden) | 7 | z | | K1 | | | | | | | | | | | | | | | |
| Iris pseudacorus (Gelbe Schwertlilie) | 7 | z | | K1 | | | | | | | | | | b | | | | | |
| Lemna minor (Kleine Wasserlinse) | 7 | z | | K1 | | | | | | | | | | | | | | | |
| Lycopus europaeus (Gewöhnlicher Wolfstrapp) | 7 | z | | K1 | | | | | | | | | | | | | | | |
| Mentha aquatica (Wasser-Minze) | 7 | h | | K1 | | | | | | | | | | | | | | | |
| Rorippa austriaca (Österreichische Sumpfkresse) | 7 | z | | K1 | | | | | | | | | | | | | R | | 1 |
| Salix fragilis (Bruch-Weide) | 7 | h | | K1 | | | | | | | | | | | | | D | | D |
| Salix spec. (Weide) | 7 | z | | S | | | | | | | | | | | | | | | |
| Solanum dulcamara (Bittersüßer Nachtschatten) | 7 | z | | K1 | | | | | | | | | | | | | | | |
| Urtica dioica (Große Brennessel) | 7 | z | | K1 | | | | | | | | | | | | | | | |

Erhebungsbogen

B

| | | | |
|----------------------------|--------------------------|---|------------------|
| Projekt | Biotopkartierung Hamburg | Interne Nr. | 43766 |
| | | DK5 DK5-GK | 7044 7046 |
| Handlungsbedarf | Nein | DK5 - Name | Wellingsbüttel |
| Bearbeitung | ENS | Biotop-Nr. alt | 26 28 |
| Räumliche Abbildung | Fläche | Kartierung | 21.06.2004 |
| Anzahl Abschnitte | 4 | Fläche / Länge [m²/m] | 59834,9862 |
| | | Breite (lineare Abb.) [m] | |

Pflanzenartenliste

| Gruppe / Pflanzenart | MS | M | W | Vs | St | PA | Ph | Sz | VS | V | G | cf | § | Rote Liste | | | |
|--------------------------------|----|---|---|----|----|----|----|----|----|---|---|----|---|------------|----|----|---|
| | | | | | | | | | | | | | | HH | ND | SH | D |
| Anzahl Rote Liste Arten | | | | | | | | | | | | | | 1 | 1 | 2 | |
| Anzahl Arten | | | | | | | | | | | | | | 15 | | | |

MS: Mengensystem; M: Mengenangabe, W: Bewertung der Art (FFH-Monitoring), Vs: Vegetationsschicht, St: Status, PA: Autor Phänologie; Ph: Phänologie, Sz: Soziabilität, VS: Vitalitätssystem; V: Vitalität, G: Geschlecht, cf: unsichere Bestimmung, §: Schutz nach BNatSchG, HH: Rote Liste Hamburg, Nds: Rote Liste Niedersachsen, SH: Rote Liste Schleswig-Holstein, D: Rote Liste Deutschland