

Erhebungsbogen

B

Projekt	Biotopkartierung Hamburg, Datenbestand aus FoxPro	Interne Nr.	43769
		DK5 DK5-GK	7044 7046
Handlungsbedarf	Nein	DK5 - Name	Wellingsbüttel
Bearbeitung	HEW	Biotop-Nr. alt	26 28
Räumliche Abbildung	Fläche	Kartierung	15.09.1981
Anzahl Abschnitte	3	Fläche / Länge [m²/m]	55834,6568
		Breite (lineare Abb.) [m]	

Gesetzlicher Schutz § 30 (2) 4.1 Bruchwälder **Schutz nur teilweise** **Nein**

Gesamtbewertung 0 keine Angabe

- **Alter**
- **Belastungsgrad**
- **Ökolog. Funktion**
- **Seltenheit**

Bestandsbeschreibung

Basenreicher Erlenbruchwald (90%) mit lockerer bis dichter Baumschicht aus mittelhohen Schwarz-Erlen als Hauptbestandbildner, durchsetzt von Grau-Erle, Esche, Lorbeer-Weide und Hänge-Birken, Lorbeer-Weiden und Eschen z.T. sehr hohe, alte Bäume. Strauchschicht meist fehlend, in trockeneren, lichterem Bereichen aus verschiedenen Weiden, Hainbuche, Holunder und Vogelbeere. Dort kleinflächige Bestände der Himbeere und niedrige, weit kriechende Brombeersträucher. Krautschicht überwiegend dicht mit großflächigen Beständen der Hain-Sternmiere als Hauptbestandbildner bei insgesamt sehr großer Artenvielfalt in der ausgeprägten, z.T. sehr üppigen Feuchvegetation u.a. aus Bachbunze, Sumpf- Dotterblume, Wasser-Minze, Gift-Hahnenfuß, Gemeinem Wasserdarm, Wasser-Sumpfkresse, Wiesen-Bärenklau, Mädesüß, Schmalblättrigem Merk, Schlank-Segge, Rispen-Segge. Flächenweise üppige, bis 2m hohe Brennesselflur und kleinräumig dichtes Röhricht aus Rohr- Glanzgras. Flächeweise staunasse Bereiche aufgrund austretender Quellen mit Quellflur (5%) aus Bitterem Schaumkraut und Gegen- ständigem Milzkraut. Westlich der Grevenau großflächig überstaute Gehölze.

Im Gebiet und angrenzender Fläche (Biotop-Nr. 30) Wanderbewegung der Erdkröte, kein Laichplatz, Lebensraum und Laichgewässer für Teichmolch und Grasfrosch.

Wertstufe 8

Spezielle Nutzungen: benachbart: Wald, Wohngebiet

Nutzungsintensität:

Vorkommende Pflanzengesellschaften: ohne Angabe

Vorkommen an Biotoptypen

1	TF	Typ	HF	F.Anteil
2	BTYP	Biotoptyp		- gesetzl. Grundl.
3	Zusatz	Zusatz zum Biotoptypen		
4	LRT	Lebensraumtyp		
1	1		Ja	90 %
2	WBE	Erlen- und Birkenbruchwald nährstoffreicher Standorte (2000)		
1	2			5 %
2	FQ	Quellbereich (2000)		

Räumliche Lage

Lagebeschreibung	Parallel zum Fußlauf der Alster		
Nachbarnutzung/en			
Rechtswert (X)	571322	Hochwert (Y)	5944590
Bezirk	Wandsbek	Naturraum	Alstertal (696.02)
Stadtteil (OT-Nr.)	Poppenbüttel (519)	Gemarkung	Poppenbüttel (532)

Erhebungsbogen

B

Projekt	Biotopkartierung Hamburg, Datenbestand aus FoxPro	Interne Nr.	43769
		DK5 DK5-GK	7044 7046
		DK5 - Name	Wellingsbüttel
Handlungsbedarf	Nein	Biotop-Nr. alt	26 28
Bearbeitung	HEW	Kartierung	15.09.1981
Räumliche Abbildung	Fläche	Fläche / Länge [m²/m]	55834,6568
Anzahl Abschnitte	3	Breite (lineare Abb.) [m]	

Räumliche Lage

Digitaler Grünplan **Hafengesamtgebiet** **Ramsargebiet** **EG-Vogelschutzgeb.**

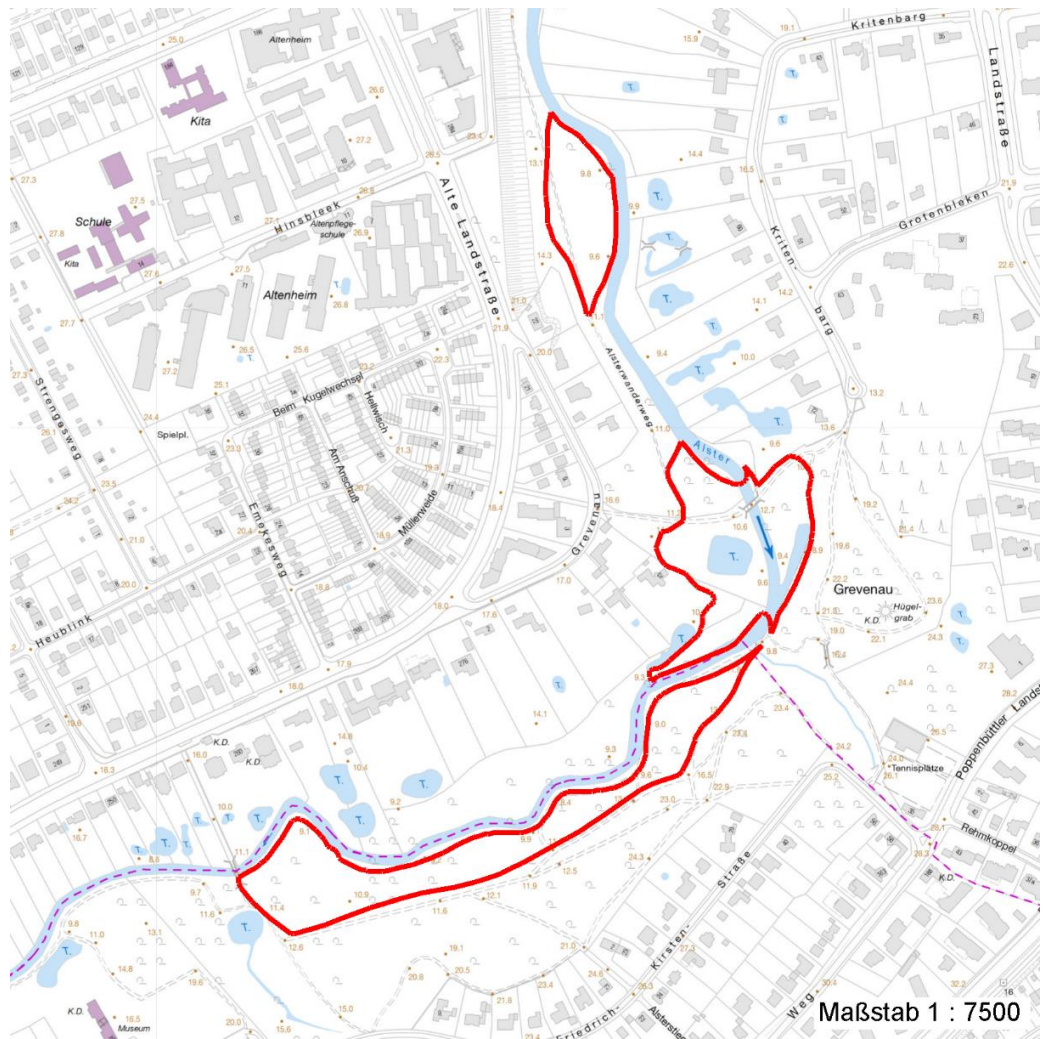
Ausgleichsflächen **Biosphärenreservat** **Nationalpark**

NSG / ND / LSG LSG Hummelsbütteler Feldmark/Alstertal [HH-2047 / Anteil: 100%]

FFH-GEBIET

Wasserschutzgebiet

Karte



Weitere Erhebungsbögen

Interne Nr.	Interne Nr. Zuordnung	DK5	Biotop-Nr.	Kartierung	Zuordnung	DK5 (GK)	Biotop-Nr. (alt)
43769	43770	7044	26	15.08.1995	K	7046	28
43769	43766	7044	26	21.06.2004	K	7046	28
43769	43767	7044	26	13.07.2005	K	7046	28
43769	43763	7044	26	24.08.2011	K	7046	28
43769	44108	7044	50	30.06.2004	N	7046	56

Zuordnung: N = nachfolgende Kartierung, K = weitere Kartierungen (zeitlich vorher oder nachher)

Erhebungsbogen

B

Projekt	Biotopkartierung Hamburg, Datenbestand aus FoxPro	Interne Nr.	43769
Handlungsbedarf	Nein	DK5 DK5-GK	7044 7046
Bearbeitung	HEW	DK5 - Name	Wellingsbüttel
Räumliche Abbildung	Fläche	Biotop-Nr. alt	26 28
Anzahl Abschnitte	3	Kartierung	15.09.1981
		Fläche / Länge [m²/m]	55834,6568
		Breite (lineare Abb.) [m]	

Weitere Angaben

Merkmal	Wert
Auswertung	
Wertgesichtspunkte	Artenreich Dominanz von Laubgehölzen artenreiche Ausprägung Wertvolle(r) Feuchtbiotop(e) Strukturvielfalt Vorkommen seltener Arten
zoologisch bedeutsame Strukturen	Nasse Mulden
Bedeutung für Tiergruppe	Amphibien, Laichgewässer, Sommerquartiere
Maßnahmen	keine Angaben - 0

Teilflächenbeschreibung

Teilflächentyp		Teilflächen-Nr.	1
Biototyp	Erlen- und Birkenbruchwald nährstoffreicher Standorte (2000)	Biototyp	WBE
- Zusatz		- gesetzl. Grundl.	
FFH-LRT		FFH-LRT	
Beschreibung		Entw.potential LRT	
		Hauptfläche	Ja
		Flächenanteil	90 %
		FFH-Unters.Fläche	Nein
		Saatgutfläche	Nein

Zeigerwerte der Pflanzenartenliste (Auswertung)

Standort	Belichtung	halbsonnig bis halbschattig	5,6
Boden	Feuchte	naß	7,8
	Stickstoff (N)	stickstoffreich	6,8
	Reaktion	schwach sauer	6,1
Vegetation	Mahdverträglichkeit	schnittempfindlich (nur Herbstschnitt vertragend)	3,2
Zeigerwerte	Futterwert	mäßige Futterqualität	3,9
	Wechselfeuchteanzeiger		10
	Giftpflanzen		6
	Überschw.anzeiger		10

Pflanzenartenliste

Gruppe / Pflanzenart	MS	M	W	Vs	St	PA	Ph	Sz	VS	V	G	cf	§	Rote Liste			
														HH	ND	SH	D
Tracheobionta (Gefäßpflanzen)																	
Ajuga reptans (Kriechender Günsel)	7	X		-													
Alchemilla vulgaris agg. (Artengruppe Gewöhnlicher Frauenmantel)	7	X		-											G		
Alliaria petiolata (Knoblauchsrauke)	7	X		-													
Alnus glutinosa (Schwarz-Erle)	7	d		-													
Alnus incana (Grau-Erle)	7	X		-													

Erhebungsbogen

B

Projekt	Biotopkartierung Hamburg, Datenbestand aus FoxPro	Interne Nr. DK5 DK5-GK DK5 - Name Biotop-Nr. alt Kartierung Fläche / Länge [m ² /m] Breite (lineare Abb.) [m]	43769 7044 7046 Wellingsbüttel 26 28 15.09.1981 55834,6568
Handlungsbedarf	Nein	Kopie	Nein
Bearbeitung	HEW		
Räumliche Abbildung	Fläche		
Anzahl Abschnitte	3		

Pflanzenartenliste

Gruppe / Pflanzenart	MS	M	W	Vs	St	PA	Ph	Sz	VS	V	G	cf	Rote Liste						
													§	HH	ND	SH	D		
Anemone nemorosa (Busch-Windröschen)	7	X		-															
Berula erecta (Aufrechte Berle)	7	X		-															
Betula pendula (Hänge-Birke)	7	X		-															
Caltha palustris (Sumpf-Dotterblume)	7	X		-											3	3	V	V	
Cardamine amara (Bitteres Schaumkraut)	7	X		-											V		V		
Carpinus betulus (Hainbuche)	7	X		-															
Chrysosplenium oppositifolium (Gegenblättriges Milzkraut)	7	X		-												2			
Circaea lutetiana (Gewöhnliches Hexenkraut)	7	X		-															
Crataegus monogyna (Eingrifflicher Weißdorn)	7	X		-															
Crepis paludosa (Sumpf-Pippau)	7	X		-												3			
Deschampsia cespitosa (Rasen-Schmiele)	7	X		-															
Dryopteris filix-mas (Gewöhnlicher Wurmfarne)	7	X		-															
Epilobium angustifolium (Schmalblättriges Weidenröschen)	7	X		-															
Festuca gigantea (Riesen-Schwingel)	7	X		-															
Filipendula ulmaria (Mädesüß)	7	X		-															
Fraxinus excelsior (Gewöhnliche Esche)	7	X		-															
Galeopsis tetrahit (Gewöhnlicher Hohlzahn)	7	X		-															
Galium aparine (Kletten-Labkraut)	7	X		-															
Glechoma hederacea (Gundermann)	7	X		-															
Glyceria maxima (Wasser-Schwaden)	7	X		-															
Heracleum sphondylium (Wiesen-Bärenklau)	7	X		-															
Holcus lanatus (Wolliges Honiggras)	7	X		-															
Impatiens noli-tangere (Echtes Springkraut)	7	X		-													V		
Iris pseudacorus (Gelbe Schwertlilie)	7	X		-											b				
Lamium album (Weiße Taubnessel)	7	X		-															
Lamium purpureum (Purpurrote Taubnessel)	7	X		-															
Lemna minor (Kleine Wasserlinse)	7	X		-															
Lycopus europaeus (Gewöhnlicher Wolfstrapp)	7	X		-															
Lysimachia nummularia (Pfennigkraut)	7	X		-															
Lysimachia vulgaris (Gewöhnlicher Gilbweiderich)	7	X		-															
Lythrum salicaria (Blut-Weiderich)	7	X		-															
Mentha aquatica (Wasser-Minze)	7	X		-															
Myosotis scorpioides agg. (Artengruppe Sumpf-vergissmeinnicht)	7	X		-														V	
Phalaris arundinacea (Rohr-Glanzgras)	7	d		-															
Prunus padus (Echte Traubenkirsche)	7	X		-															
Ranunculus sceleratus (Gift-Hahnenfuß)	7	X		-															
Rorippa amphibia (Wasser-Sumpfkresse)	7	X		-															
Rubus fruticosus agg. (Artengruppe Echte Brombeere)	7	X		-															
Rubus idaeus (Himbeere)	7	X		-															
Rumex conglomeratus (Knäuel-Ampfer)	7	X		-															
Salix caprea (Sal-Weide)	7	X		-															
Salix pentandra (Lorbeer-Weide)	7	X		-													3		
Salix spec. (Weide)	7	X		-															
Sambucus nigra (Schwarzer Holunder)	7	X		-															
Solanum dulcamara (Bittersüßer Nachtschatten)	7	X		-															

Erhebungsbogen

B

Projekt	Biotopkartierung Hamburg, Datenbestand aus FoxPro	Interne Nr.	43769
Handlungsbedarf	Nein	DK5 DK5-GK	7044 7046
Bearbeitung	HEW	DK5 - Name	Wellingsbüttel
Räumliche Abbildung	Fläche	Biotop-Nr. alt	26 28
Anzahl Abschnitte	3	Kartierung	15.09.1981
		Fläche / Länge [m²/m]	55834,6568
		Breite (lineare Abb.) [m]	

Pflanzenartenliste

Gruppe / Pflanzenart	MS	M	W	Vs	St	PA	Ph	Sz	VS	V	G	cf	§	Rote Liste			
														HH	ND	SH	D
Sorbus aucuparia (Eberesche)	7	X		-													
Stellaria aquatica (Wasser-Miere)	7	X		-													
Stellaria nemorum (Wald-Sternmiere)	7	d		-													
Valeriana officinalis (Echter Baldrian)	7	X		-										D			D
Veronica beccabunga (Bachbungen-Ehrenpreis)	7	X		-													
Anzahl Rote Liste Arten														6	2	5	1
Anzahl Arten														55			

MS: Mengensystem; M: Mengenangabe, W: Bewertung der Art (FFH-Monitoring), Vs: Vegetationsschicht, St: Status, PA: Autor Phänologie; Ph: Phänologie, Sz: Soziabilität, VS: Vitalitätssystem; V: Vitalität, G: Geschlecht, cf: unsichere Bestimmung, §: Schutz nach BNatSchG, HH: Rote Liste Hamburg, Nds: Rote Liste Niedersachsen, SH: Rote Liste Schleswig-Holstein, D: Rote Liste Deutschland

Teilflächenbeschreibung

Teilflächentyp		Teilflächen-Nr.	2
Biotoptyp	Quellbereich (2000)	Biotoptyp	FQ
- Zusatz		- gesetzl. Grundl.	
FFH-LRT		FFH-LRT	
Beschreibung		Entw.potential LRT	
		Hauptfläche	
		Flächenanteil	5 %
		FFH-Unters.Fläche	Nein
		Saatgutfläche	Nein