

Erhebungsbogen

B

Projekt	Biotopkartierung Hamburg, Datenbestand aus FoxPro	Interne Nr.	43770
		DK5 DK5-GK	7044 7046
Handlungsbedarf	Nein	DK5 - Name	Wellingsbüttel
Bearbeitung	MES	Biotop-Nr. alt	26 28
Räumliche Abbildung	Fläche	Kartierung	15.08.1995
Anzahl Abschnitte	3	Fläche / Länge [m²/m]	55834,6568
		Breite (lineare Abb.) [m]	

Gesetzlicher Schutz § 30 (2) 4.1 Bruchwälder **Schutz nur teilweise** **Nein**

Gesamtbewertung 0 keine Angabe

- Alter
- Belastungsgrad
- Ökolog. Funktion
- Seltenheit

Bestandsbeschreibung

Basenreicher Erlenbruchwald (WBE 90%) mit lockerer bis dichter Baumschicht aus mittelhohen z.T. mehrstämmigen Schwarz-Erlen als Hauptbestandsbildner, durchsetzt von Grau-Erle, Esche, Lorbeer-Weide und Hänge-Birken. Strauchschicht meist fehlend, in trockeneren, lichterem Bereichen aus verschiedenen Weiden, Hainbuche, Holunder und Vogelbeere. Dort kleinflächige Bestände der Himbeere und niedrige, weit kriechende Brombeersträucher. Krautschicht überwiegend dicht mit großflächigen Beständen der Hain-Sternmiere als Hauptbestandsbildner bei insgesamt sehr großer Artenvielfalt. In der ausgeprägten, z.T. sehr üppigen Feuchtvegetation findet sich u.a. Flutender Schwaden, Wasserstern, Wasser-Minze, Gemeiner Wasserdarm, Wiesen-Bärenklau, Mädesüß, Aufrechter Merk, Schlank-Segge, Rispen-Segge. Flächenweise üppige, bis 2m hohe Brennesselflur und kleinräumig dichtes Röhricht aus Rohr- Glanzgras. In einigen Bereichen staunasse Stellen aufgrund austretender Quellen mit Quellflur (FQ 5%) aus Bitterem Schaumkraut, Gegenblättrigem Milzkraut und Bachbunze. Westlich der Grevenau großflächig überstaute Gehölze. Lebensraum von Grasfröschen.

Wertstufe: 8

Dieser Biotop ist nach § 20 c BNatschG geschützt.

Spezielle Nutzungen: keine

Nutzungsintensität: keine

Vorkommende Pflanzengesellschaften: Pelio-Chrysosplenietum oppositifolii ; Milzkraut-Flur (3) Entspricht dem Cardaminetum amarae anderer Autoren.

Vorkommen an Biotoptypen

1	TF	Typ	HF	F.Anteil
2	BTYP	Biotoptyp		- gesetzl. Grundl.
3	Zusatz	Zusatz zum Biotoptypen		
4	LRT	Lebensraumtyp		
1	1		Ja	90 %
2	WBE	Erlen- und Birkenbruchwald nährstoffreicher Standorte (2000)		
1	2			5 %
2	NRZ	Sonstiges Röhricht (2000)		
4	kein LRT	kein Lebensraumtyp nach FFH-Richtlinie		
1	3			5 %
2	FQ	Quellbereich (2000)		

Räumliche Lage

Lagebeschreibung Parallel zum Flußlauf der Alster

Nachbarnutzung/en

Rechtswert (X) 571322

Hochwert (Y) 5944590

14.04.2020

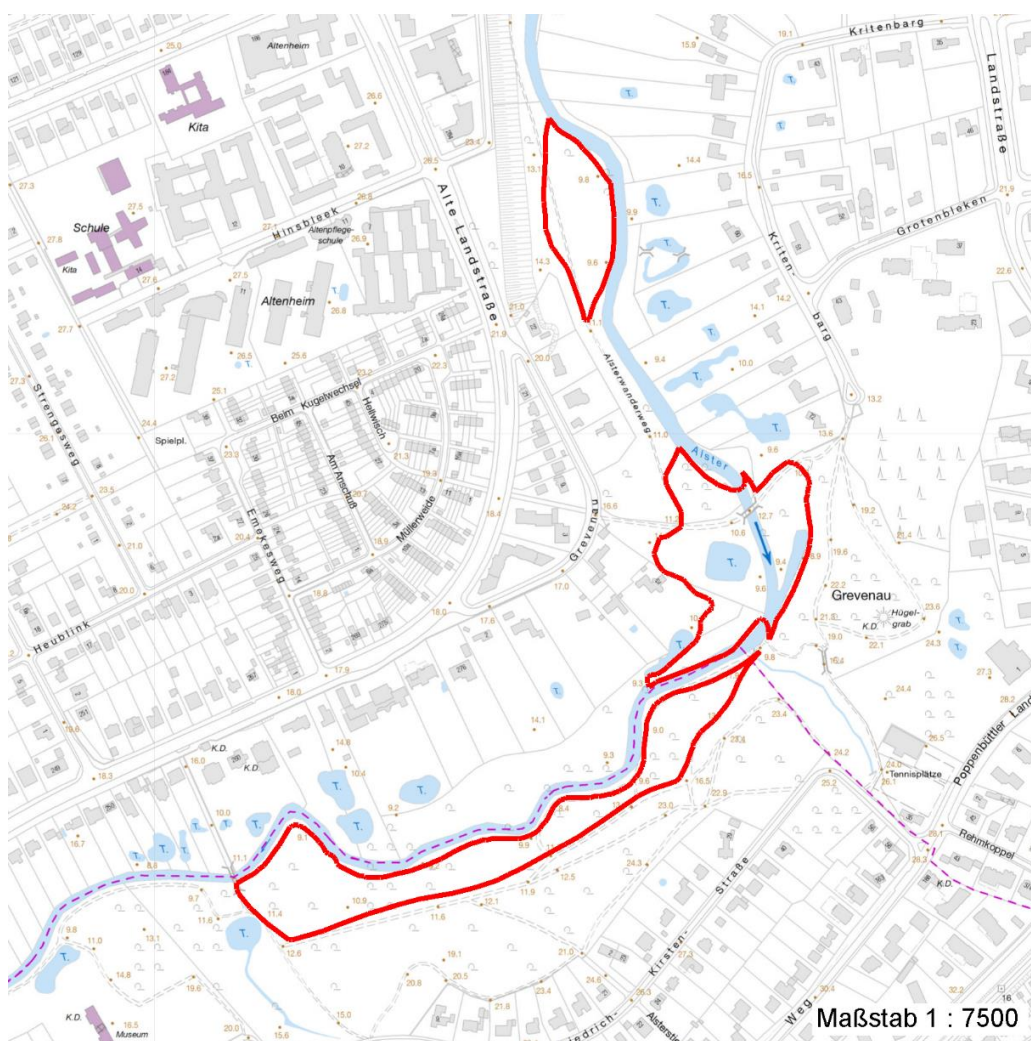
Erhebungsbogen

B

Projekt	Biotopkartierung Hamburg, Datenbestand aus FoxPro	Interne Nr.	43770
		DK5 DK5-GK	7044 7046
		DK5 - Name	Wellingsbüttel
Handlungsbedarf	Nein	Biotop-Nr. alt	26 28
Bearbeitung	MES	Kartierung	15.08.1995
Räumliche Abbildung	Fläche	Fläche / Länge [m²/m]	55834,6568
Anzahl Abschnitte	3	Breite (lineare Abb.) [m]	

Räumliche Lage

Bezirk	Wandsbek	Naturraum	Alstertal (696.02)
Stadtteil (OT-Nr.)	Poppenbüttel (519)	Gemarkung	Poppenbüttel (532)
Digitaler Grünplan	<input checked="" type="checkbox"/> Hafengesamtgebiet	<input type="checkbox"/> Ramsargebiet	<input type="checkbox"/> EG-Vogelschutzgeb.
Ausgleichsflächen	<input type="checkbox"/> Biosphärenreservat	<input type="checkbox"/> Nationalpark	
NSG / ND / LSG	LSG Hummelsbütteler Feldmark/Alstertal [HH-2047 / Anteil: 100%]		
FFH-GEBIET			
Wasserschutzgebiet			
Karte			



Weitere Erhebungsbögen

Interne Nr.	Interne Nr. Zuordnung	DK5	Biotop-Nr.	Kartierung	Zuordnung	DK5 (GK)	Biotop-Nr. (alt)
43770	43769	7044	26	15.09.1981	K	7046	28
43770	43766	7044	26	21.06.2004	K	7046	28
43770	43766	7044	26	21.06.2004	N	7046	28
43770	43767	7044	26	13.07.2005	K	7046	28
43770	43763	7044	26	24.08.2011	K	7046	28

Zuordnung: N = nachfolgende Kartierung, K = weitere Kartierungen (zeitlich vorher oder nachher)

Erhebungsbogen

B

Projekt	Biotopkartierung Hamburg, Datenbestand aus FoxPro	Interne Nr.	43770
		DK5 DK5-GK	7044 7046
Handlungsbedarf	Nein	DK5 - Name	Wellingsbüttel
Bearbeitung	MES	Biotop-Nr. alt	26 28
Räumliche Abbildung	Fläche	Kartierung	15.08.1995
Anzahl Abschnitte	3	Fläche / Länge [m²/m]	55834,6568
		Breite (lineare Abb.) [m]	

Weitere Angaben

Merkmal	Wert
Auswertung	
Gefährdung / Einflüsse	Entwässerung
Wertgesichtspunkte	Charakteristisch ausgeprägter naturnaher Biotop Hoher Wildpflanzenanteil Wichtiger Teilbereich eines grösseren Landschaftskomplexes Wertvolle(r) Feuchtbiotop(e) Dominanz von Laubgehölzen Betonung von Topographie und Naturraum Besonders moosreich bewachsen Artenreich artenreiche Ausprägung Seltene Pflanzengesellschaft Spontane Schlingpflanzenvegetation Strukturvielfalt Vorkommen seltener Arten
Bedeutung für Tiergruppe	Amphibien, Laichgewässer, Sommerquartiere
Maßnahmen	keine Angaben - 0
Schutzvorschlag	NSG - Naturschutzgebiet

Teilflächenbeschreibung

Teilflächentyp		Teilflächen-Nr.	1
Biotoptyp	Erlen- und Birkenbruchwald nährstoffreicher Standorte (2000)	Biotoptyp	WBE
- Zusatz		- gesetzl. Grundl.	
FFH-LRT		FFH-LRT	
Beschreibung	Standort: Substrat: Erde (natürlich)	Entw.potential LRT	
		Hauptfläche	Ja
		Flächenanteil	90 %
		FFH-Unters.Fläche	Nein
		Saatgutfläche	Nein

Weitere Angaben

Merkmal	Wert
Boden	
Feuchte	9 - sehr naß
Standort, Relief	
Relief	uneben
Luft	keine Besonderheiten
Veg. - Deckg./Ant.	
1. Baumschicht	70 %
Strauchschicht	30 %
1. Krautschicht	70 %
Mooschicht	10 %

Erhebungsbogen

B

Projekt	Biotopkartierung Hamburg, Datenbestand aus FoxPro	Interne Nr. DK5 DK5-GK	43770 7044	7046
Handlungsbedarf	Nein	DK5 - Name	Wellingsbüttel	
Bearbeitung	MES	Biotop-Nr. alt	26	28
Räumliche Abbildung	Fläche	Kartierung	15.08.1995	
Anzahl Abschnitte	3	Fläche / Länge [m²/m]	55834,6568	
		Breite (lineare Abb.) [m]		

Zeigerwerte der Pflanzenartenliste (Auswertung)

Standort	Belichtung	halbsonnig bis halbschattig	6,2
Boden	Feuchte	feucht	7,2
	Stickstoff (N)	mäßig stickstoffarm bis stickstoffreich	6,4
	Reaktion	schwach sauer	6,3
Vegetation	Mahdverträglichkeit	schnittempfindlich bis mäßig schnittverträglich	3,8
Zeigerwerte	Futterwert	fast wertloses Futter	1,5
	Wechselfeuchteanzeiger		11
	Giftpflanzen		6
	Überschw.anzeiger		13

Pflanzenartenliste

Gruppe / Pflanzenart	MS	M	W	Vs	St	PA	Ph	Sz	VS	V	G	cf	§	Rote Liste			
														HH	ND	SH	D
Tracheobionta (Gefäßpflanzen)																	
Acer pseudoplatanus (Berg-Ahorn)	7	X		-													
Aegopodium podagraria (Giersch)	7	X		-													
Aesculus hippocastanum (Gewöhnliche Rosskastanie)	7	X		-													
Ajuga reptans (Kriechender Günsel)	7	X		-													
Alliaria petiolata (Knoblauchsrauke)	7	X		-													
Alnus glutinosa (Schwarz-Erle)	7	X		-													
Alnus incana (Grau-Erle)	7	X		-													
Arctium lappa (Große Klette)	7	X		-													
Berula erecta (Aufrechte Berle)	7	X		-													
Betula pendula (Hänge-Birke)	7	X		-													
Callitriche spec. (Wasserstern)	7	X		-													
Caltha palustris (Sumpf-Dotterblume)	7	X		-										3	3	V	V
Cardamine amara (Bitteres Schaumkraut)	7	X		-										V		V	
Carex acuta (Schlank-Segge)	7	X		-												V	
Carex paniculata (Rispen-Segge)	7	X		-													
Carex remota (Winkel-Segge)	7	X		-													
Carpinus betulus (Hainbuche)	7	X		-													
Chrysosplenium oppositifolium (Gegenblättriges Milzkraut)	7	X		-										2			
Circaea lutetiana (Gewöhnliches Hexenkraut)	7	X		-													
Cirsium oleraceum (Kohl-Kratzdistel)	7	X		-													
Crataegus monogyna (Eingrifflicher Weißdorn)	7	X		-													
Cuscuta europaea (Europäische Seide)	7	X		-													3
Deschampsia cespitosa (Rasen-Schmiele)	7	X		-													
Dryopteris dilatata (Breitblättriger Wurmfarne)	7	X		-													
Dryopteris filix-mas (Gewöhnlicher Wurmfarne)	7	X		-													
Epilobium angustifolium (Schmalblättriges Weidenröschen)	7	X		-													
Eupatorium cannabinum (Wasserdost)	7	X		-													
Festuca gigantea (Riesen-Schwingel)	7	X		-													
Filipendula ulmaria (Mädesüß)	7	X		-													
Fraxinus excelsior (Gewöhnliche Esche)	7	X		-													
Galeopsis tetrahit (Gewöhnlicher Hohlzahn)	7	X		-													
Galium aparine (Kletten-Labkraut)	7	X		-													
Geum urbanum (Echte Nelkenwurz)	7	X		-													

Erhebungsbogen

B

Projekt	Biotopkartierung Hamburg, Datenbestand aus FoxPro	Interne Nr. DK5 DK5-GK DK5 - Name Biotop-Nr. alt Kartierung Fläche / Länge [m ² /m] Breite (lineare Abb.) [m]	43770 7044 7046 Wellingsbüttel 26 28 15.08.1995 55834,6568
Handlungsbedarf	Nein	Kopie	Nein
Bearbeitung	MES		
Räumliche Abbildung	Fläche		
Anzahl Abschnitte	3		

Pflanzenartenliste

Gruppe / Pflanzenart	MS	M	W	Vs	St	PA	Ph	Sz	VS	V	G	cf	§	Rote Liste					
														HH	ND	SH	D		
Glechoma hederacea (Gundermann)	7	X		-															
Glyceria fluitans (Flutender Schwaden)	7	X		-															
Heraclium sphondylium (Wiesen-Bärenklau)	7	X		-															
Impatiens glandulifera (Drüsiges Springkraut)	7	X		-															
Impatiens noli-tangere (Echtes Springkraut)	7	X		-													V		
Iris pseudacorus (Gelbe Schwertlilie)	7	X		-										b					
Juncus effusus (Flatter-Binse)	7	X		-															
Lamium album (Weiße Taubnessel)	7	X		-															
Lamium purpureum (Purpurrote Taubnessel)	7	X		-															
Lemna minor (Kleine Wasserlinse)	7	X		-															
Lycopus europaeus (Gewöhnlicher Wolfstrapp)	7	X		-															
Lysimachia nummularia (Pfennigkraut)	7	X		-															
Lysimachia vulgaris (Gewöhnlicher Gilbweiderich)	7	X		-															
Lythrum salicaria (Blut-Weiderich)	7	X		-															
Mentha aquatica (Wasser-Minze)	7	X		-															
Milium effusum (Wald-Flattergras)	7	X		-															
Myosotis scorpioides (Sumpf- Vergissmeinnicht)	7	X		-														V	
Persicaria hydropiper (Wasserpfeffer)	7	X		-															
Persicaria mitis (Milder Knöterich)	7	X		-												V		V	
Phalaris arundinacea (Rohr-Glanzgras)	7	X		-															
Prunus padus (Echte Traubenkirsche)	7	X		-															
Quercus rubra (Rot-Eiche)	7	X		-															
Ranunculus repens (Kriechender Hahnenfuß)	7	X		-															
Rubus fruticosus agg. (Artengruppe Echte Brombeere)	7	X		-															
Rubus idaeus (Himbeere)	7	X		-															
Rumex conglomeratus (Knäuel-Ampfer)	7	X		-															
Rumex sanguineus (Blut-Ampfer)	7	X		-															
Salix caprea (Sal-Weide)	7	X		-															
Salix pentandra (Lorbeer-Weide)	7	X		-													3		
Salix spec. (Weide)	7	X		-															
Sambucus nigra (Schwarzer Holunder)	7	X		-															
Scirpus sylvaticus (Wald-Simse)	7	X		-														V	
Scrophularia nodosa (Knotige Braunwurz)	7	X		-															
Solanum dulcamara (Bittersüßer Nachtschatten)	7	X		-															
Sorbus aucuparia (Eberesche)	7	X		-															
Stachys palustris (Sumpf-Ziest)	7	X		-															
Stellaria aquatica (Wasser-Miere)	7	X		-															
Stellaria nemorum (Wald-Sternmiere)	7	X		-															
Valeriana officinalis (Echter Baldrian)	7	X		-												D		D	
Veronica beccabunga (Bachbungen- Ehrenpreis)	7	X		-															
														Anzahl Rote Liste Arten		6	2	8	1
														Anzahl Arten		73			

MS: Mengensystem; M: Mengenangabe, W: Bewertung der Art (FFH-Monitoring), Vs: Vegetationsschicht, St: Status, PA: Autor Phänologie; Ph: Phänologie, Sz: Soziabilität, VS: Vitalitätssystem; V: Vitalität, G: Geschlecht, cf: unsichere Bestimmung, §: Schutz nach BNatSchG, HH: Rote Liste Hamburg, Nds: Rote Liste Niedersachsen, SH: Rote Liste Schleswig-Holstein, D: Rote Liste Deutschland

Erhebungsbogen

B

Projekt	Biotopkartierung Hamburg, Datenbestand aus FoxPro	Interne Nr.	43770
		DK5 DK5-GK	7044 7046
Handlungsbedarf	Nein	DK5 - Name	Wellingsbüttel
Bearbeitung	MES	Biotop-Nr. alt	26 28
Räumliche Abbildung	Fläche	Kartierung	15.08.1995
Anzahl Abschnitte	3	Fläche / Länge [m²/m]	55834,6568
		Breite (lineare Abb.) [m]	

Teilflächenbeschreibung

Teilflächentyp		Teilflächen-Nr.	2
Biotoptyp	Sonstiges Röhricht (2000)	Biotoptyp	NRZ
- Zusatz		- gesetzl. Grundl.	
FFH-LRT	kein Lebensraumtyp nach FFH-Richtlinie	FFH-LRT	kein LRT
Beschreibung		Entw.potential LRT	
		Hauptfläche	
		Flächenanteil	5 %
		FFH-Unters.Fläche	Nein
		Saatgutfläche	Nein

Teilflächenbeschreibung

Teilflächentyp		Teilflächen-Nr.	3
Biotoptyp	Quellbereich (2000)	Biotoptyp	FQ
- Zusatz		- gesetzl. Grundl.	
FFH-LRT		FFH-LRT	
Beschreibung		Entw.potential LRT	
		Hauptfläche	
		Flächenanteil	5 %
		FFH-Unters.Fläche	Nein
		Saatgutfläche	Nein