

Erhebungsbogen

B

Projekt	Biotopkartierung Hamburg, Datenbestand aus FoxPro	Interne Nr.	44044
		DK5 DK5-GK	7044 7246
Handlungsbedarf	Nein	DK5 - Name	Wellingsbüttel
Bearbeitung	MES Kopie Nein	Biotop-Nr. alt	243 4
Räumliche Abbildung	Fläche	Kartierung	15.08.1995
Anzahl Abschnitte	1	Fläche / Länge [m²/m]	2336,5478
		Breite (lineare Abb.) [m]	

Gesetzlicher Schutz _ kein gesetzl. Schutz kein gesetzlich geschütztes Biotop **Schutz nur teilweise** Nein

Gesamtbewertung 6 Wertvoll

- Alter
- Belastungsgrad
- Ökolog. Funktion
- Seltenheit

Bestandsbeschreibung

Der Biotop (AG) entspricht im wesentlichen der Kartierung von 1987 von RIE.
Die Acker-Kratzdistel hat sich stärker vermehrt.

Kopierter Text aus der Vorkartierung:

Spezielle Nutzungen: keine

Nutzungsintensität: keine

Vorkommende Pflanzengesellschaften: ohne Angabe

Vorkommen an Biotoptypen

1	TF	Typ	HF	F.Anteil
2	BTYP	Biotoptyp		- gesetzl. Grundl.
3	Zusatz	Zusatz zum Biotoptypen		
4	LRT	Lebensraumtyp		
1	1		Ja	100 %
2	AKM	Halbruderale Gras- und Staudenflur mittlerer Standorte (2000)		

Räumliche Lage

Lagebeschreibung	Poppenbuetler Landstr		
Nachbarnutzung/en			
Rechtswert (X)	571918	Hochwert (Y)	5944954
Bezirk	Wandsbek	Naturraum	Alstertal (696.02)
Stadtteil (OT-Nr.)	Poppenbüttel (519)	Gemarkung	Poppenbüttel (532)
Digitaler Grünplan	<input type="checkbox"/> Hafengesamtgebiet	<input type="checkbox"/> Ramsargebiet	<input type="checkbox"/> EG-Vogelschutzgeb.
Ausgleichsflächen	<input type="checkbox"/> Biosphärenreservat	<input type="checkbox"/> Nationalpark	<input type="checkbox"/>
NSG / ND / LSG	LSG Hummelsbütteler Feldmark/Alstertal [HH-2047 / Anteil: 100%]		
FFH-GEBIET			
Wasserschutzgebiet			

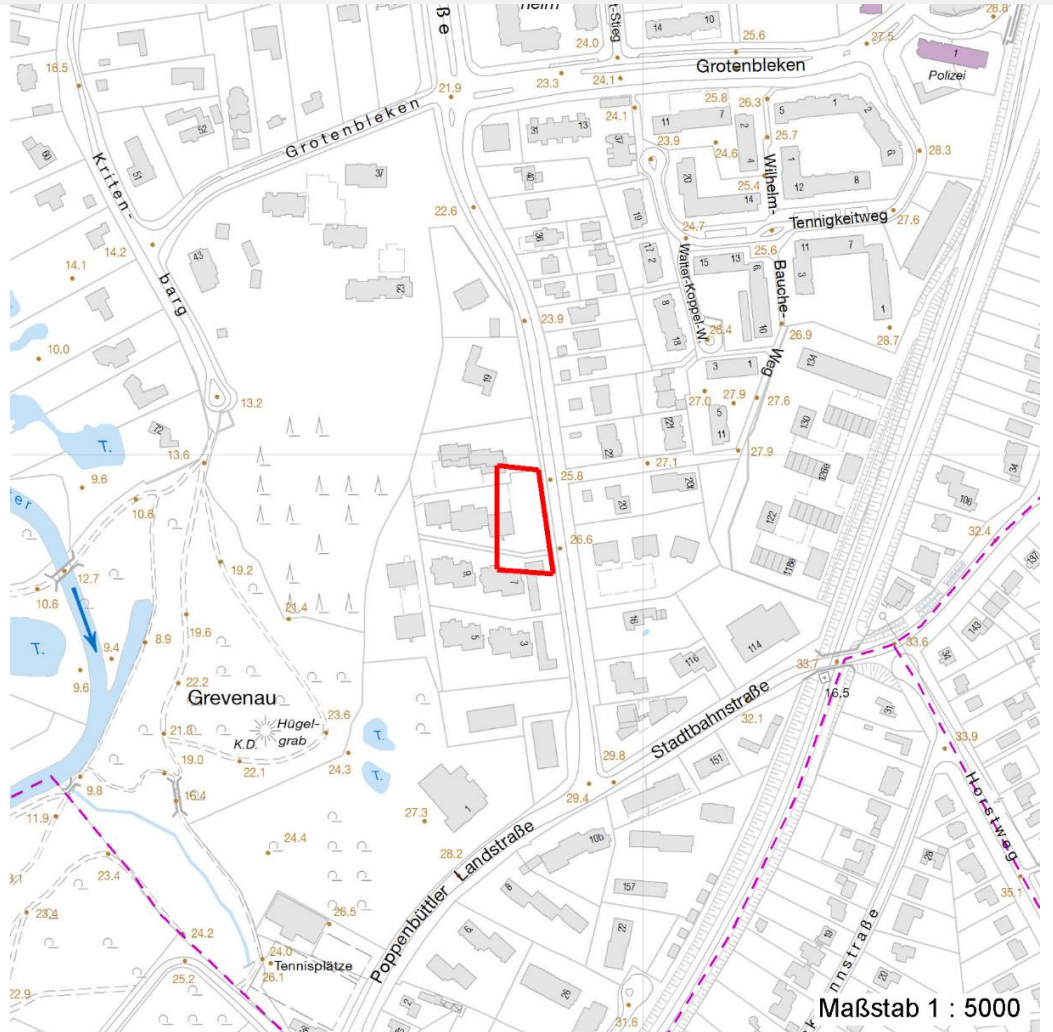
Erhebungsbogen

B

Projekt	Biotopkartierung Hamburg, Datenbestand aus FoxPro	Interne Nr.	44044
		DK5 DK5-GK	7044 7246
		DK5 - Name	Wellingsbüttel
Handlungsbedarf	Nein	Biotop-Nr. alt	243 4
Bearbeitung	MES	Kartierung	15.08.1995
Räumliche Abbildung	Fläche	Fläche / Länge [m²/m]	2336,5478
Anzahl Abschnitte	1	Breite (lineare Abb.) [m]	

Räumliche Lage

Karte



Weitere Erhebungsbögen

Interne Nr.	Interne Nr. Zuordnung	DK5	Biotop-Nr.	Kartierung	Zuordnung	DK5 (GK)	Biotop-Nr. (alt)
44044	44043	7044	243	15.08.1987	K	7246	4

Zuordnung: N = nachfolgende Kartierung, K = weitere Kartierungen (zeitlich vorher oder nachher)

Weitere Angaben

Merkmal	Wert
Auswertung	
Wertgesichtspunkte	Hoher Wildpflanzenanteil Wichtige oekologische Ausgleichsfläche für die intensiv gepflegten Gärten
zoologisch bedeutsame Strukturen	Blütenreiche Fluren
Maßnahmen	Erhalt des Biotops in der gegenwärtigen Ausprägung - 1.4

Erhebungsbogen

B

Projekt	Biotopkartierung Hamburg, Datenbestand aus FoxPro	Interne Nr.	44044
		DK5 DK5-GK	7044 7246
Handlungsbedarf	Nein	DK5 - Name	Wellingsbüttel
Bearbeitung	MES	Biotop-Nr. alt	243 4
Räumliche Abbildung	Fläche	Kartierung	15.08.1995
Anzahl Abschnitte	1	Fläche / Länge [m²/m]	2336,5478
		Breite (lineare Abb.) [m]	

Teilflächenbeschreibung

Teilflächentyp		Teilflächen-Nr.	1
Biotoptyp	Halbruderale Gras- und Staudenflur mittlerer Standorte (2000)	Biotoptyp	AKM
- Zusatz		- gesetzl. Grundl.	
FFH-LRT		FFH-LRT	
Beschreibung	Standort: Substrat: Erde	Entw.potential LRT	
		Hauptfläche	Ja
		Flächenanteil	100 %
		FFH-Unters.Fläche	Nein
		Saatgutfläche	Nein

Weitere Angaben

Merkmal	Wert
Boden	
Feuchte	6 - mäßig feucht und wechselfeucht
Stickstoffgehalt	3 - stickstoffarm
Standort, Relief	
Relief	eben
Belichtung	8 - sonnig
Luft	keine Besonderheiten
Veg. - Deckg./Ant.	
1. Krautschicht	90 %

Zeigerwerte der Pflanzenartenliste (Auswertung)

Standort	Belichtung	halbsonnig	6,9
Boden	Feuchte	feucht	6,5
	Stickstoff (N)	mäßig stickstoffarm bis stickstoffreich	5,9
	Reaktion	schwach sauer	6,3
Vegetation	Mahdverträglichkeit	gut schnittverträglich	7,2
Zeigerwerte	Futterwert	gute Futterqualität	5,7
	Wechselfeuchteanzeiger		3
	Giftpflanzen		0
	Überschw.anzeiger		1

Pflanzenartenliste

Gruppe / Pflanzenart	MS	M	W	Vs	St	PA	Ph	Sz	VS	V	G	cf	§	Rote Liste			
														HH	ND	SH	D
Tracheobionta (Gefäßpflanzen)																	
Agrostis gigantea (Riesen-Straußgras)	7	h		-													
Alopecurus pratensis (Wiesen-Fuchsschwanz)	7	h		-													
Anthoxanthum odoratum (Gewöhnliches Ruchgras)	1	+		-													
Carex hirta (Behaarte Segge)	1	+		-													
Cerastium holosteoides (Gewöhnliches Hornkraut)	1	+		-													
Cirsium arvense (Acker-Kratzdistel)	1	+		-													

Erhebungsbogen

B

Projekt	Biotopkartierung Hamburg, Datenbestand aus FoxPro	Interne Nr. DK5 DK5-GK DK5 - Name Biotop-Nr. alt Kartierung Fläche / Länge [m ² /m] Breite (lineare Abb.) [m]	44044 7044 7246 Wellingsbüttel 243 4 15.08.1995 2336,5478
Handlungsbedarf	Nein	Kopie	Nein
Bearbeitung	MES		
Räumliche Abbildung	Fläche		
Anzahl Abschnitte	1		

Pflanzenartenliste

Gruppe / Pflanzenart	MS	M	W	Vs	St	PA	Ph	Sz	VS	V	G	cf	§	Rote Liste				
														HH	ND	SH	D	
Dactylis glomerata agg. (Artengruppe Wiesen-Knäuelgras)	1	+		-														
Elymus repens (Gewöhnliche Quecke)	7	h		-														
Epilobium ciliatum (Drüsiges Weidenröschen)	1	+		-														
Festuca rubra (Rot-Schwengel)	7	h		-														
Glyceria fluitans (Flutender Schwaden)	7	h		-														
Holcus lanatus (Wolliges Honiggras)	7	h		-														
Lolium perenne (Ausdauerndes Weidelgras)	1	+		-														
Lotus corniculatus corniculatus (Gewöhnlicher Hornklee)	1	+		-														V
Phleum pratense agg. (Artengruppe Wiesen-Lieschgras)	1	+		-														
Poa pratensis (Wiesen-Rispengras)	7	h		-														
Poa trivialis (Gewöhnliches Rispengras)	1	+		-														
Prunella vulgaris (Kleine Braunelle)	1	+		-														
Ranunculus acris (Scharfer Hahnenfuß)	1	+		-														
Ranunculus repens (Kriechender Hahnenfuß)	1	+		-														
Rumex acetosa (Großer Sauerampfer)	1	+		-														
Rumex obtusifolius (Stumpfbblätteriger Ampfer)	1	+		-														
Stellaria graminea (Gras-Sternmiere)	1	+		-														
Taraxacum sect. Ruderalia (Artengruppe Gemeiner Löwenzahn)	1	+		-														D
Trifolium repens (Weiß-Klee)	1	+		-														
Vicia cracca agg. (Artengruppe Vogel-Wicke)	1	+		-														
Anzahl Rote Liste Arten														1	1			
Anzahl Arten														26				

MS: Mengensystem; M: Mengenangabe, W: Bewertung der Art (FFH-Monitoring), Vs: Vegetationsschicht, St: Status, PA: Autor Phänologie; Ph: Phänologie, Sz: Soziabilität, VS: Vitalitätssystem; V: Vitalität, G: Geschlecht, cf: unsichere Bestimmung, §: Schutz nach BNatSchG, HH: Rote Liste Hamburg, Nds: Rote Liste Niedersachsen, SH: Rote Liste Schleswig-Holstein, D: Rote Liste Deutschland