

# Erhebungsbogen

**B**

<b>Projekt</b>	Biotopkartierung Hamburg	<b>Interne Nr.</b>	43792
		<b>DK5   DK5-GK</b>	<b>7044</b> 7046
<b>Handlungsbedarf</b>	Nein	<b>DK5 - Name</b>	Wellingsbüttel
<b>Bearbeitung</b>	ENS	<b>Biotop-Nr.   alt</b>	<b>23</b> 25
<b>Räumliche Abbildung</b>	Fläche	<b>Kartierung</b>	21.06.2004
<b>Anzahl Abschnitte</b>	2	<b>Fläche / Länge [m<sup>2</sup>/m]</b>	32174,7314
		<b>Breite (lineare Abb.) [m]</b>	

**Gesetzlicher Schutz** § 30 (2) 1.1 Natürliche oder naturnahe Fließgewässer **Schutz nur teilweise** **Nein**

<b>Gesamtbewertung</b>	7	Besonders wertvoll
– <b>Alter</b>	8	Biotop hohen Alters, 200 bis 500 Jahre
– <b>Belastungsgrad</b>	6	Flächenhaft geringe oder örtlich stärkere oder Vorbelastung mit deutlichem Einfluß
– <b>Ökolog. Funktion</b>	7	Sehr hohe Bedeutung in einem Biotopkomplex, für den lokalen Biotopverbund oder als Puffer
– <b>Seltenheit</b>	6	Seltener Biotoptyp, ohne seltene oder bedrohte Pflges., ungesättigtes Artenspektrum, reliktsische RL-Arten

## Bestandsbeschreibung

Flußlauf der Alster, der im Wechsel von Uferstaudenfluren und lockeren bis dichten Ufergehölzen begleitet wird. Überwiegend dichter, alter Baumbestand aus Stiel-Eichen, Rot-Buchen, Kastanien, Eschen und riesigen Fahl- Trauer- und Silberweiden als Hauptbestandsbildner. Lockere bis streckenweise dichte Strauchschicht aus mittelhohen Ahornen und Haseln. Krautschicht in Abschnitten starker Beschattung durch die Gehölze locker, in lichterem Abschnitten Feuchvegetation aus Kohldisteln, Wiesen-Bärenklau, Wasserdost, Mädesüß, Gemeinen Blutweiderich, Wasser-Schwaden und Riesen-Schwengel. Ufer streckenweise mit Bongossiholz befestigt. Am Nordufer des südlichen Flusslaufes grenzen Privatgrundstücke bis an die Gewässerkante. Die Ufer werden hier gemäht oder weisen einen naturnahen Charakter mit Ufergehölzen und Hochstauden auf.

27.01

27.02: steile Ufer, am Westufer mit Mauer verbaut

## Vorkommen an Biotoptypen

1	TF	Typ	HF	F.Anteil
2	BTYP	Biotoptyp		- gesetzl. Grundl.
3	Zusatz	Zusatz zum Biotoptypen		
4	LRT	Lebensraumtyp		
1	1			40 %
2	HU	Ufergehölzsaum (2000)		
4	3260	Flüsse der planaren bis montanen Stufe mit Vegetation des Ranunculion fluitantis und des Callitricho-Batrachion		
1	2		Ja	50 %
2	FFR	Fluss, weitgehend naturnah (2000)		
3	I4	Lauf weitgehend naturnah oder naturnah ausgebaut (I4)		
4	kein LRT	kein Lebensraumtyp nach FFH-Richtlinie		
1	3			10 %
2	NU	Feuchte Staudensäume (2000)		
4	kein LRT	kein Lebensraumtyp nach FFH-Richtlinie		

## Räumliche Lage

<b>Lagebeschreibung</b>	Flußlauf der Alster	<b>Hochwert (Y)</b>	5944950
<b>Nachbarnutzung/en</b>	Erholung, Wohnen	<b>Naturraum</b>	Alstertal (696.02)
<b>Rechtswert (X)</b>	571337	<b>Gemarkung</b>	Poppenbüttel (532)
<b>Bezirk</b>	Wandsbek		
<b>Stadtteil (OT-Nr.)</b>	Poppenbüttel (519)		

# Erhebungsbogen

**B**

<b>Projekt</b>	Biotopkartierung Hamburg	<b>Interne Nr.</b>	43792
		<b>DK5   DK5-GK</b>	<b>7044</b> 7046
		<b>DK5 - Name</b>	Wellingsbüttel
<b>Handlungsbedarf</b>	Nein	<b>Biotop-Nr.   alt</b>	<b>23</b> 25
<b>Bearbeitung</b>	ENS	<b>Kartierung</b>	21.06.2004
<b>Räumliche Abbildung</b>	Fläche	<b>Fläche / Länge [m<sup>2</sup>/m]</b>	32174,7314
<b>Anzahl Abschnitte</b>	2	<b>Breite (lineare Abb.) [m]</b>	

## Räumliche Lage

**Digitaler Grünplan**    x    **Hafengesamtgebiet**    **Ramsargebiet**    **EG-Vogelschutzgeb.**

**Ausgleichsflächen**    **Biosphärenreservat**    **Nationalpark**

**NSG / ND / LSG**    LSG Hummelsbütteler Feldmark/Alstertal [ HH-2047 / Anteil: 100% ]

**FFH-GEBIET**

**Wasserschutzgebiet**

**Karte**



## Weitere Erhebungsbögen

Interne Nr.	Interne Nr. Zuordnung	DK5	Biotop-Nr.	Kartierung	Zuordnung	DK5 (GK)	Biotop-Nr. (alt)
43792	43832	7044	23	15.08.1981	K	7046	25
43792	43771	7044	23	15.08.1995	K	7046	25
43792	43791	7044	23	24.08.2011	K	7046	25
43792	43771	7044	23	15.08.1995	>	7046	25

Zuordnung: N = nachfolgende Kartierung, K = weitere Kartierungen (zeitlich vorher oder nachher)

# Erhebungsbogen

**B**

<b>Projekt</b>	Biotopkartierung Hamburg	<b>Interne Nr.</b>	43792
		<b>DK5   DK5-GK</b>	<b>7044</b> 7046
<b>Handlungsbedarf</b>	Nein	<b>DK5 - Name</b>	Wellingsbüttel
<b>Bearbeitung</b>	ENS	<b>Biotop-Nr.   alt</b>	<b>23</b> 25
<b>Räumliche Abbildung</b>	Fläche	<b>Kartierung</b>	21.06.2004
<b>Anzahl Abschnitte</b>	2	<b>Fläche / Länge [m<sup>2</sup>/m]</b>	32174,7314
		<b>Breite (lineare Abb.) [m]</b>	

## Foto

Interne Nr.	Index	Dateiname	Aufnahmerichtung
4193	0	7044_23_210604_1.JPG	
4194	0	7044_23_210604_2.JPG	S
4195	0	7044_23_210604_3.JPG	
4196	0	7044_23_210604_4.JPG	SW
4197	0	7044_23_210604_5.JPG	S

## Weitere Angaben

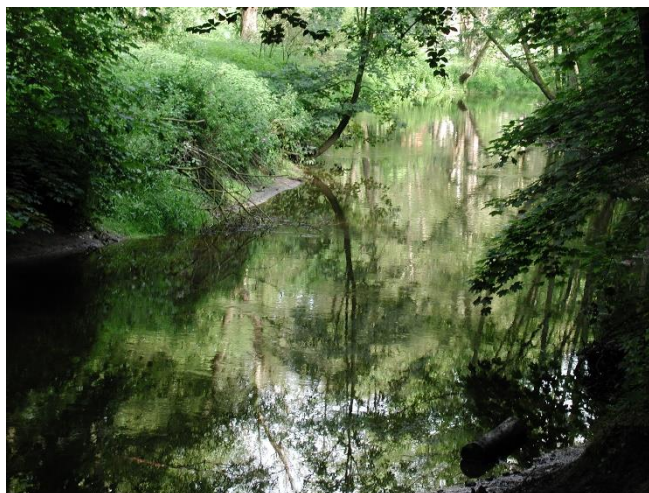
**Merkmal** **Wert**

### Auswertung

Gefährdung / Einflüsse	Eutrophierung Starker Erholungsdruck
Wertgesichtspunkte	Alter, gut entwickelter Biotop Bedeutung für den Biotopverbund Teil eines größeren Biotopkomplexes Strukturvielfalt Landschaftstypischer Biotop Wertvoller Altbaubestand
Bedeutung für Tiergruppe	Bedeutung für die Erholung Amphibien Fische Libellen Vögel

## Foto

<b>Fotodatei</b>	7044_23_210604_1.JPG	<b>Fotodatei</b>	7044_23_210604_2.JPG
<b>Bildbeschreibung</b>	Höhe Minsebekkehre	<b>Bildbeschreibung</b>	Höhe Hinsbleek
<b>Aufnahmerichtung</b>		<b>Aufnahmerichtung</b>	S



# Erhebungsbogen

**B**

<b>Projekt</b>	Biotopkartierung Hamburg	<b>Interne Nr.</b>	43792
		<b>DK5   DK5-GK</b>	<b>7044</b> 7046
<b>Handlungsbedarf</b>	Nein	<b>DK5 - Name</b>	Wellingsbüttel
<b>Bearbeitung</b>	ENS	<b>Biotop-Nr.   alt</b>	<b>23</b> 25
<b>Räumliche Abbildung</b>	Fläche	<b>Kartierung</b>	21.06.2004
<b>Anzahl Abschnitte</b>	2	<b>Fläche / Länge [m<sup>2</sup>/m]</b>	32174,7314
		<b>Breite (lineare Abb.) [m]</b>	

## Foto

<b>Fotodatei</b>	7044_23_210604_3.JPG	<b>Fotodatei</b>	7044_23_210604_4.JPG
<b>Bildbeschreibung</b>	Höhe Poppenbüttler Landstraße	<b>Bildbeschreibung</b>	Langwischbrücke
<b>Aufnahmerichtung</b>		<b>Aufnahmerichtung</b>	SW



## Teilflächenbeschreibung

<b>Teilflächentyp</b>		<b>Teilflächen-Nr.</b>	1
<b>Biotoptyp</b>	Ufergehölzsaum (2000)	<b>Biotoptyp</b>	HU
<b>- Zusatz</b>		<b>- gesetzl. Grundl.</b>	
<b>FFH-LRT</b>	Flüsse der planaren bis montanen Stufe mit Vegetation des Ranunculion fluitantis und des Callitriche-Batrachion	<b>FFH-LRT</b>	3260
<b>Beschreibung</b>		<b>Entw.potential LRT</b>	
		<b>Hauptfläche</b>	
		<b>Flächenanteil</b>	40 %
		<b>FFH-Unters.Fläche</b>	Nein
		<b>Saatgutfläche</b>	Nein

# Erhebungsbogen

**B**

<b>Projekt</b>	Biotopkartierung Hamburg	<b>Interne Nr.</b>	43792
		<b>DK5   DK5-GK</b>	<b>7044</b> 7046
<b>Handlungsbedarf</b>	Nein	<b>DK5 - Name</b>	Wellingsbüttel
<b>Bearbeitung</b>	ENS	<b>Biotop-Nr.   alt</b>	<b>23</b> 25
<b>Räumliche Abbildung</b>	Fläche	<b>Kartierung</b>	21.06.2004
<b>Anzahl Abschnitte</b>	2	<b>Fläche / Länge [m<sup>2</sup>/m]</b>	32174,7314
		<b>Breite (lineare Abb.) [m]</b>	

## Weitere Angaben

Merkmal	Wert
<b>Boden</b>	
Feuchte	7 - feucht
Stickstoffgehalt	7 - stickstoffreich
<b>Gebietszuordnung</b>	
Gebietsbezeichnung	Alster
<b>Gewässer</b>	
Böschungshöhe	1.50 m
Breite	10.00 m
Wasserführung	w - wechselnde Wasserstände
Strömung	rt - ruhig fließend mit Turbulenzen
Trübung	w - schwache Trübung
Färbung	braun humos
<b>Standort, Relief</b>	
Relief	Flußlauf
Böschungsneigung	flach - 1:2 bis 1:3
Neigung - Gelände	N2 - schwach geneigt (3,5-9 %)
Ausrichtung	V - Verschiedene
Belichtung	7 - halbsonnig
Luft	keine Besonderheiten
<b>Veg. - Deckg./Ant.</b>	
Gesamt	100 %
1. Baumschicht	50 %
Strauchschicht	50 %
1. Krautschicht	80 %

## FFH-Bewertungen (BFN)

		Wert	AZ	Z
<b>1</b>	<b>Lebensraumtyp</b>			
<b>3</b>	<b>Arteninventar</b> , Gesamtbewertung, 1..n - Parameter mit Kriterien A/B/C			
<b>4</b>	<b>Habitatstruktur</b> , Gesamtbewertung, 1..n - Parameter mit Kriterien A/B/C			
<b>5</b>	<b>Beeinträchtigungen</b> , Gesamtbewertung, 1..n - Parameter mit Kriterien A/B/C			
	Zustandsbewertung: AZ – Vorgabewert , Z – von AZ abweichend festgelegte Zustandsbewertung			
<b>1</b>	<b>3260 (BFN) Flüsse der planaren bis montanen Stufe mit Vegetation des Ranunculion fluitantis und des Callitriche-Batrachion</b>			
<b>3</b>	<b>Arteninventar</b>			
<b>4</b>	<b>Habitatstrukturen</b>			
<b>5</b>	<b>Beeinträchtigungen</b>			

# Erhebungsbogen

**B**

<b>Projekt</b>	Biotopkartierung Hamburg		<b>Interne Nr.</b>	43792	
			<b>DK5   DK5-GK</b>	<b>7044</b>	7046
<b>Handlungsbedarf</b>	Nein		<b>DK5 - Name</b>	Wellingsbüttel	
<b>Bearbeitung</b>	ENS	<b>Kopie</b>	<b>Biotop-Nr.   alt</b>	<b>23</b>	25
<b>Räumliche Abbildung</b>	Fläche		<b>Kartierung</b>	21.06.2004	
<b>Anzahl Abschnitte</b>	2		<b>Fläche / Länge [m<sup>2</sup>/m]</b>	32174,7314	
			<b>Breite (lineare Abb.) [m]</b>		

## Zeigerwerte der Pflanzenartenliste (Auswertung)

<b>Standort</b>	<b>Belichtung</b>	halbsonnig bis halbschattig	6,1
<b>Boden</b>	<b>Feuchte</b>	feucht	7,2
	<b>Stickstoff (N)</b>	stickstoffreich	6,9
	<b>Reaktion</b>	neutral	6,5
<b>Vegetation</b>	<b>Mahdverträglichkeit</b>	schnittempfindlich bis mäßig schnittverträglich	3,6
<b>Zeigerwerte</b>	<b>Futterwert</b>	sehr geringwertiges Futter	2,2
	<b>Wechselfeuchteanzeiger</b>		7
	<b>Giftpflanzen</b>		1
	<b>Überschw.anzeiger</b>		9

## Pflanzenartenliste

Gruppe / Pflanzenart	MS	M	W	Vs	St	PA	Ph	Sz	VS	V	G	cf	§	Rote Liste			
														HH	ND	SH	D
<b>Tracheobionta (Gefäßpflanzen)</b>																	
Acer platanoides (Spitz-Ahorn)	7	z		B1													
Acer pseudoplatanus (Berg-Ahorn)	7	z		B1													
Aesculus hippocastanum (Gewöhnliche Rosskastanie)	7	z		B1													
Alliaria petiolata (Knoblauchsrauke)	7	z		K1													
Alnus glutinosa (Schwarz-Erle)	7	h		B1													
Artemisia vulgaris (Gewöhnlicher Beifuß)	7	z		K1													
Betula pendula (Hänge-Birke)	7	z		B1													
Betula pubescens pubescens (Moor-Birke)	7	z		B1													
Calystegia sepium (Zaun-Winde)	7	z		K1													
Carpinus betulus (Hainbuche)	7	z		B1													
Cirsium oleraceum (Kohl-Kratzdistel)	7	z		K1													
Corylus avellana (Haselnuss)	7	z		S													
Crataegus monogyna (Eingrifflicher Weißdorn)	7	z		S													
Epilobium hirsutum (Zottiges Weidenröschen)	7	z		K1													
Euonymus europaeus (Gewöhnliches Pfaffenhütchen)	7	w		S													
Eupatorium cannabinum (Wasserdost)	7	z		S													
Fagus sylvatica (Rotbuche)	7	z		B1													
Festuca gigantea (Riesen-Schwingel)	7	z		S													
Filipendula ulmaria (Mädesüß)	7	z		K1													
Frangula alnus (Faulbaum)	7	w		S													
Fraxinus excelsior (Gewöhnliche Esche)	7	z		B1													
Galeopsis tetrahit (Gewöhnlicher Hohlzahn)	7	z		S													
Glyceria fluitans (Flutender Schwaden)	7	z		K1													
Glyceria maxima (Wasser-Schwaden)	7	z		K1													
Heracleum sphondylium (Wiesen-Bärenklau)	7	z		K1													
Lamium purpureum (Purpurrote Taubnessel)	7	z		K1													
Lycopus europaeus (Gewöhnlicher Wolfstrapp)	7	z		K1													
Lythrum salicaria (Blut-Weiderich)	7	z		K1													
Myosotis scorpioides (Sumpf-Vergissmeinnicht)	7	z		K1										V			
Persicaria hydropiper (Wasserpfeffer)	7	z		K1													
Phalaris arundinacea (Rohr-Glanzgras)	7	z		K1													
Phragmites australis (Schilf)	7	z		K1													
Pinus sylvestris (Wald-Kiefer)	7	w		B1													
Plantago uliginosa (Kleiner Wegerich)	7	z		B2										D			



# Erhebungsbogen

**B**

<b>Projekt</b>	Biotopkartierung Hamburg	<b>Interne Nr.</b>	43792
		<b>DK5   DK5-GK</b>	<b>7044</b> 7046
<b>Handlungsbedarf</b>	Nein	<b>DK5 - Name</b>	Wellingsbüttel
<b>Bearbeitung</b>	ENS	<b>Biotop-Nr.   alt</b>	<b>23</b> 25
<b>Räumliche Abbildung</b>	Fläche	<b>Kartierung</b>	21.06.2004
<b>Anzahl Abschnitte</b>	2	<b>Fläche / Länge [m<sup>2</sup>/m]</b>	32174,7314
		<b>Breite (lineare Abb.) [m]</b>	

## Teilflächenbeschreibung

<b>Teilflächentyp</b>		<b>Teilflächen-Nr.</b>	3
<b>Biotoptyp</b>	Feuchte Staudensäume (2000)	<b>Biotoptyp</b>	NU
<b>- Zusatz</b>		<b>- gesetzl. Grundl.</b>	
<b>FFH-LRT</b>	kein Lebensraumtyp nach FFH-Richtlinie	<b>FFH-LRT</b>	kein LRT
<b>Beschreibung</b>		<b>Entw.potential LRT</b>	
		<b>Hauptfläche</b>	
		<b>Flächenanteil</b>	10 %
		<b>FFH-Unters.Fläche</b>	Nein
		<b>Saatgutfläche</b>	Nein

## Weitere Angaben

Merkmal	Wert
<b>Boden</b>	
Feuchte	8 - naß
Stickstoffgehalt	6 - mäßig stickstoffarm bis stickstoffreich
<b>Standort, Relief</b>	
Neigung - Gelände	N0 - nicht geneigt (<2 %)
Ausrichtung	FL - flach, keine Exposition
Belichtung	6 - halbsonnig bis halbschattig
Luft	keine Besonderheiten
<b>Veg. - Deckg./Ant.</b>	
Gesamt	70 %
1. Krautschicht	70 %

## Zeigerwerte der Pflanzenartenliste (Auswertung)

<b>Standort</b>	<b>Belichtung</b>	halbsonnig bis halbschattig	6,4
<b>Boden</b>	<b>Feuchte</b>	naß	7,6
	<b>Stickstoff (N)</b>	stickstoffreich	6,5
	<b>Reaktion</b>	schwach sauer	6,4
<b>Vegetation</b>	<b>Mahdverträglichkeit</b>	schnittempfindlich bis mäßig schnittverträglich	3,9
<b>Zeigerwerte</b>	<b>Futterwert</b>	sehr geringwertiges Futter	1,8
	<b>Wechselfeuchteanzeiger</b>		1
	<b>Giftpflanzen</b>		1
	<b>Überschw.anzeiger</b>		1

## Pflanzenartenliste

Gruppe / Pflanzenart	MS	M	W	Vs	St	PA	Ph	Sz	VS	V	G	cf	§	Rote Liste			
														HH	ND	SH	D
<b>Tracheobionta (Gefäßpflanzen)</b>																	
Eupatorium cannabinum (Wasserdost)	7	z		K1													
Filipendula ulmaria (Mädesüß)	7	z		K1													
Impatiens parviflora (Kleinblütiges Springkraut)	7	z		K1													
Iris pseudacorus (Gelbe Schwertlilie)	7	z		K1									b				
Phalaris arundinacea (Rohr-Glanzgras)	7	z		K1													
Scirpus sylvaticus (Wald-Simse)	7	z		K1										V			



# Erhebungsbogen

**B**

<b>Projekt</b>	Biotopkartierung Hamburg	<b>Interne Nr.</b>	43792
		<b>DK5   DK5-GK</b>	<b>7044</b> 7046
<b>Handlungsbedarf</b>	Nein	<b>DK5 - Name</b>	Wellingsbüttel
<b>Bearbeitung</b>	ENS	<b>Biotop-Nr.   alt</b>	<b>23</b> 25
<b>Räumliche Abbildung</b>	Fläche	<b>Kartierung</b>	21.06.2004
<b>Anzahl Abschnitte</b>	2	<b>Fläche / Länge [m<sup>2</sup>/m]</b>	32174,7314
		<b>Breite (lineare Abb.) [m]</b>	

## Pflanzenartenliste

Gruppe / Pflanzenart	MS	M	W	Vs	St	PA	Ph	Sz	VS	V	G	cf	§	Rote Liste				
														HH	ND	SH	D	
Urtica dioica (Große Brennessel)	7	z		K1														
Veronica beccabunga (Bachbungen-Ehrenpreis)	7	z		K1														
<b>Anzahl Rote Liste Arten</b>													<b>1</b>					
<b>Anzahl Arten</b>													<b>8</b>					

MS: Mengensystem; M: Mengenangabe, W: Bewertung der Art (FFH-Monitoring), Vs: Vegetationsschicht, St: Status, PA: Autor Phänologie; Ph: Phänologie, Sz: Soziabilität, VS: Vitalitätssystem; V: Vitalität, G: Geschlecht, cf: unsichere Bestimmung, §: Schutz nach BNatSchG, HH: Rote Liste Hamburg, Nds: Rote Liste Niedersachsen, SH: Rote Liste Schleswig-Holstein, D: Rote Liste Deutschland