

Erhebungsbogen

B

Projekt	Biotopkartierung Hamburg	Interne Nr.	43901
		DK5 DK5-GK	7044 7046
Handlungsbedarf	Nein	DK5 - Name	Wellingsbüttel
Bearbeitung	MBD	Biotop-Nr. alt	21 22
Räumliche Abbildung	Fläche	Kartierung	24.08.2011
Anzahl Abschnitte	1	Fläche / Länge [m²/m]	10780,6341
		Breite (lineare Abb.) [m]	

Gesetzlicher Schutz **kein gesetzl. Schutz** **kein gesetzlich geschütztes Biotop** **Schutz nur teilweise** **Nein**

Gesamtbewertung	7	Besonders wertvoll
– Alter	6	Biotop mittleren Alters, 50 bis 100 Jahre
– Belastungsgrad	7	Flächenhaft geringe oder Vorbelastung mit schwachem Einfluß
– Ökolog. Funktion	7	Sehr hohe Bedeutung in einem Biotopkomplex, für den lokalen Biotopverbund oder als Puffer
– Seltenheit	7	Seltener Biotoptyp, mit seltenen oder bedrohten Pflges., gesättigtes Artenspektrum, einige RL-Arten

Bestandsbeschreibung

Mäßig feuchter Birkenwald mit mittelhohen Hänge-Birken als Hauptbestandbildner, locker durchsetzt von Vogelbeeren, Stiel-Eichen und Berg-Ahorn in der nachwachsenden Baumschicht. Lockere bis dichte Strauchschicht aus Holunder, Vogelbeere und gebietsweise dichtem, niedrig kriechendem Strauchwerk der Brombeere. Überwiegend dichte Krautschicht mit zahlreichen Frischezeigern wie Kleinblütigem Springkraut, Hexenkraut, Gundermann und Farnen. Nach Süden im Übergang zum Erlenbruchwald nehmen Frische- und Feuchtezeiger zu.

Da die fehlende Dominanz von Schattenbaumarten keine Zuordnung zu einem anderen Waldtyp erlaubt, wurde der Birkenbestand trotz Stammdurchmessern bis 40 cm noch als Pionierwald eingestuft.

Gegenüber 2004 wurde der nördliche Teil der Fläche bebaut. Laut einer Anwohnerin stand auf der Fläche bis in die 1940er Jahre ein Wald, der dann für Brennholz abgeholzt wurde, der jetzige Bestand habe sich seit den 1950er Jahren dort entwickelt.

Aufgrund des Alters und der Größe, der Lage im Biotopverbund sowie des alten Waldstandortes wurde der Biotop mit 7 bewertet.

Vorkommen an Biotoptypen

1	TF	Typ	HF	F.Anteil
2	BTYP	Biotoptyp	- gesetzl. Grundl.	
3	Zusatz	Zusatz zum Biotoptypen		
4	LRT	Lebensraumtyp		
1	1		Ja	100 %
2	WPZ	Sonstiger Pionierwald (2000)		
3	2	schwaches bis mittleres Baumholz, Brusthöhendurchmesser 13 - < 50 cm (2)		

Räumliche Lage

Lagebeschreibung	Südlich der Alten Landstraße		
Nachbarnutzung/en	Erholung, Wohnen		
Rechtswert (X)	570438	Hochwert (Y)	5944232
Bezirk	Wandsbek	Naturraum	Alstertal (696.02)
Stadtteil (OT-Nr.)	Poppenbüttel (519)	Gemarkung	Poppenbüttel (532)
Digitaler Grünplan	<input checked="" type="checkbox"/> Hafengesamtgebiet	<input type="checkbox"/> Ramsargebiet	<input type="checkbox"/> EG-Vogelschutzgeb.
Ausgleichsflächen	<input type="checkbox"/> Biosphärenreservat	<input type="checkbox"/> Nationalpark	<input type="checkbox"/>
NSG / ND / LSG	LSG Hummelsbütteler Feldmark/Alstertal [HH-2047 / Anteil: 100%]		
FFH-GEBIET			
Wasserschutzgebiet			

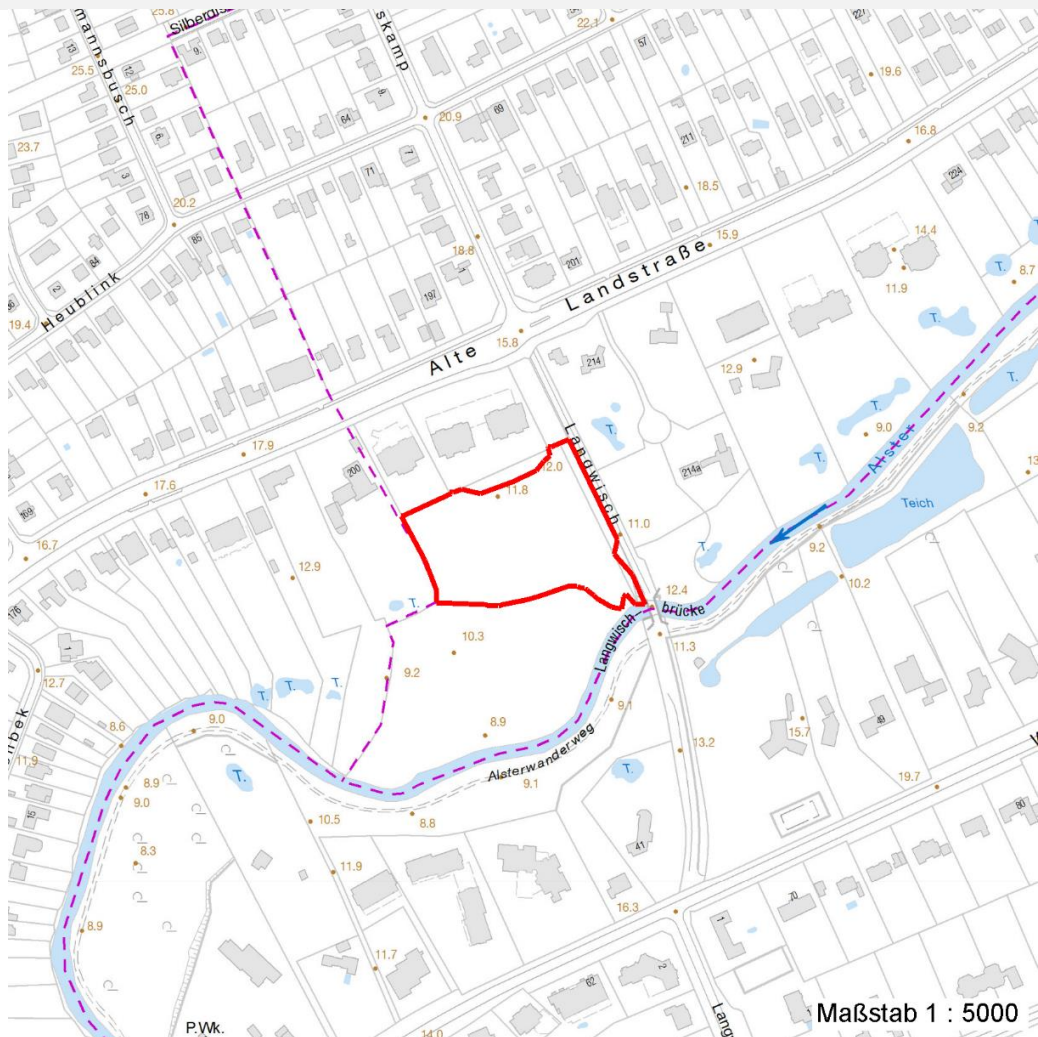
Erhebungsbogen

B

Projekt	Biotopkartierung Hamburg		Interne Nr.	43901	
			DK5 DK5-GK	7044	7046
Handlungsbedarf	Nein		DK5 - Name	Wellingsbüttel	
Bearbeitung	MBD	Kopie Ja	Biotop-Nr. alt	21 22	
Räumliche Abbildung	Fläche		Kartierung	24.08.2011	
Anzahl Abschnitte	1		Fläche / Länge [m²/m]	10780,6341	
			Breite (lineare Abb.) [m]		

Räumliche Lage

Karte



Weitere Erhebungsbögen

Interne Nr.	Interne Nr. Zuordnung	DK5	Biotop-Nr.	Kartierung	Zuordnung	DK5 (GK)	Biotop-Nr. (alt)
43901	43834	7044	21	15.08.1981	K	7046	22
43901	43835	7044	21	15.08.1995	K	7046	22
43901	43849	7044	21	06.07.2004	K	7046	22

Zuordnung: N = nachfolgende Kartierung, K = weitere Kartierungen (zeitlich vorher oder nachher)

Foto

Interne Nr.	Index	Dateiname	Aufnahmerichtung
26746	0	7044_21_240811_1.JPG	

Weitere Angaben

Merkmal	Wert
---------	------

Auswertung

14.04.2020

Erhebungsbogen

B

Projekt	Biotopkartierung Hamburg	Interne Nr.	43901
		DK5 DK5-GK	7044 7046
Handlungsbedarf	Nein	DK5 - Name	Wellingsbüttel
Bearbeitung	MBD	Biotop-Nr. alt	21 22
Räumliche Abbildung	Fläche	Kartierung	24.08.2011
Anzahl Abschnitte	1	Fläche / Länge [m²/m]	10780,6341
		Breite (lineare Abb.) [m]	

Weitere Angaben

Merkmal	Wert
Gefährdung / Einflüsse	Ablagerung von Muell / Gartenabfaellen von den westlich angrenzenden Grundstücken Bebauung
Wertgesichtspunkte	Entwicklungspotenzial Gut entwickelte, biototypische Vegetation Teil eines größeren Biotopkomplexes
Bedeutung für Tiergruppe Maßnahmen	Vögel Erhalt des Biotops in der gegenwärtigen Ausprägung - 1.4 Beseitigen von Muell, Gartenabfaellen u.a Sukzession ungestört ablaufen lassen - 1.1

Foto

Fotodatei 7044_21_240811_1.JPG
Bildbeschreibung
Aufnahmerichtung

Fotodatei
Bildbeschreibung
Aufnahmerichtung



Teilflächenbeschreibung

Teilflächentyp		Teilflächen-Nr.	1
Biotoptyp	Sonstiger Pionierwald (2000)	Biotoptyp	WPZ
- Zusatz	schwaches bis mittleres Baumholz, Brusthöhendurchmesser 13 - < 50 cm (2)	- gesetzl. Grundl.	
FFH-LRT		FFH-LRT	
Beschreibung		Entw.potential LRT	
		Hauptfläche	Ja
		Flächenanteil	100 %
		FFH-Unters.Fläche	Nein
		Saatgutfläche	Nein

Erhebungsbogen

B

Projekt	Biotopkartierung Hamburg	Interne Nr.	43901
		DK5 DK5-GK	7044 7046
Handlungsbedarf	Nein	DK5 - Name	Wellingsbüttel
Bearbeitung	MBD	Biotop-Nr. alt	21 22
Räumliche Abbildung	Fläche	Kartierung	24.08.2011
Anzahl Abschnitte	1	Fläche / Länge [m²/m]	10780,6341
		Breite (lineare Abb.) [m]	

Weitere Angaben

Merkmal	Wert
Boden	
Feuchte	6 - mäßig feucht und wechselfeucht
Stickstoffgehalt	6 - mäßig stickstoffarm bis stickstoffreich
Standort, Relief	
Relief	Ebene
Neigung - Gelände	N1 - sehr schwach geneigt (2-3,5 %)
Ausrichtung	S - Süd
Belichtung	4 - schattig bis halbschattig
Luft	keine Besonderheiten
Zusätze - Btyp	! - Tot- oder Altholz
Veg. - Deckg./Ant.	
Gesamt	100 %
1. Baumschicht	50 %
2. Baumschicht	40 %
Strauchschicht	10 %
1. Krautschicht	50 %
Moosschicht	10 %
Veg. - Höhe	
Gesamt, durchschn.	20.00 m

Zeigerwerte der Pflanzenartenliste (Auswertung)

Standort	Belichtung	halbschattig	5,2
Boden	Feuchte	mäßig feucht und wechselfeucht	5,7
	Stickstoff (N)	mäßig stickstoffarm bis stickstoffreich	6,5
	Reaktion	schwach sauer	5,7
Vegetation	Mahdverträglichkeit	schnittempfindlich bis mäßig schnittverträglich	4,3
Zeigerwerte	Futterwert	fast wertloses Futter	0,7
	Wechselfeuchteanzeiger		2
	Giftpflanzen		1
	Überschw.anzeiger		2

Pflanzenartenliste

Gruppe / Pflanzenart	MS	M	W	Vs	St	PA	Ph	Sz	VS	V	G	cf	Rote Liste					
													§	HH	ND	SH	D	
Tracheobionta (Gefäßpflanzen)																		
Acer pseudoplatanus (Berg-Ahorn)	7	h		B2														
Acer pseudoplatanus (Berg-Ahorn)	7	w		K1														
Acer pseudoplatanus (Berg-Ahorn)	7	z		S														
Alliaria petiolata (Knoblauchsrauke)	7	z		K1														
Alnus glutinosa (Schwarz-Erle)	7	z		B1	-													
Betula pendula (Hänge-Birke)	7	d		B1														
Betula pendula (Hänge-Birke)	7	w		S														
Betula pendula (Hänge-Birke)	7	z		B2														
Calamagrostis epigejos (Land-Reitgras)	7	w		K1	-													
Carex remota (Winkel-Segge)	7	w		K1	-													
Circaea lutetiana (Gewöhnliches Hexenkraut)	7	z		K1														

Erhebungsbogen

B

Projekt	Biotopkartierung Hamburg		Interne Nr.	43901	
			DK5 DK5-GK	7044	7046
Handlungsbedarf	Nein		DK5 - Name	Wellingsbüttel	
Bearbeitung	MBD	Kopie	Biotop-Nr. alt	21	22
Räumliche Abbildung	Fläche		Kartierung	24.08.2011	
Anzahl Abschnitte	1		Fläche / Länge [m²/m]	10780,6341	
			Breite (lineare Abb.) [m]		

Pflanzenartenliste

Gruppe / Pflanzenart	MS	M	W	Vs	St	PA	Ph	Sz	VS	V	G	cf	§	Rote Liste					
														HH	ND	SH	D		
Corylus avellana (Haselnuss)	7	z		S	-														
Deschampsia cespitosa (Rasen-Schmiele)	7	w		K1	-														
Dryopteris filix-mas (Gewöhnlicher Wurmfarne)	7	z		K1															
Festuca gigantea (Riesen-Schwingel)	7	z		K1															
Fraxinus excelsior (Gewöhnliche Esche)	7	w		B2	-														
Fraxinus excelsior (Gewöhnliche Esche)	7	w		K1	-														
Galeobdolon argentatum (Garten Goldnessel)	7	z		K1															
Galeopsis tetrahit (Gewöhnlicher Hohlzahn)	7	z		K1	-														
Geum urbanum (Echte Nelkenwurz)	7	z		K1															
Glechoma hederacea (Gundermann)	7	h		K1															
Hedera helix (Efeu)	7	z		K1															
Ilex aquifolium (Stechpalme)	7	w		K1	-									b					
Impatiens parviflora (Kleinblütiges Springkraut)	7	h		K1															
Lonicera periclymenum (Wald-Geißblatt)	7	z		K1															
Milium effusum (Wald-Flattergras)	7	z		K1															
Oxalis acetosella (Wald-Sauerklee)	7	l		K1	-														
Picea abies (Gemeine Fichte)	7	z		B2															
Polygonatum multiflorum (Vielblütige Weißwurz)	7	z		K1															
Prunus padus (Echte Traubenkirsche)	7	w		S	-														
Prunus serotina (Späte Traubenkirsche)	7	z		S															
Quercus robur (Stiel-Eiche)	7	w		K1															
Quercus robur (Stiel-Eiche)	7	z		B1															
Ribes rubrum (Rote Johannisbeere)	7	z		S	-														
Rubus fruticosus agg. (Artengruppe Echte Brombeere)	7	l		S															
Rubus idaeus (Himbeere)	7	z		S															
Rumex sanguineus (Blut-Ampfer)	7	w		K1	-														
Sambucus nigra (Schwarzer Holunder)	7	z		S															
Sorbus aucuparia (Eberesche)	7	z		B2															
Stachys sylvatica (Wald-Ziest)	7	z		K1	-														
Taxus baccata (Gemeine Eibe)	7	w		K1	-									b		3		V	
Urtica dioica (Große Brennnessel)	7	z		K1															
Viola reich./ravin.-Gruppe (Wald-/Hain-Veilchen)	7	z		K1															
																	Anzahl Rote Liste Arten	1	1
																	Anzahl Arten	37	

MS: Mengensystem; M: Mengenangabe, W: Bewertung der Art (FFH-Monitoring), Vs: Vegetationsschicht, St: Status, PA: Autor Phänologie; Ph: Phänologie, Sz: Soziabilität, VS: Vitalitätssystem; V: Vitalität, G: Geschlecht, cf: unsichere Bestimmung, §: Schutz nach BNatSchG, HH: Rote Liste Hamburg, Nds: Rote Liste Niedersachsen, SH: Rote Liste Schleswig-Holstein, D: Rote Liste Deutschland