

# Erhebungsbogen

**B**

<b>Projekt</b>	Biotopkartierung Hamburg, Datenbestand aus FoxPro	<b>Interne Nr.</b>	43834
		<b>DK5   DK5-GK</b>	<b>7044</b> 7046
<b>Handlungsbedarf</b>	Nein	<b>DK5 - Name</b>	Wellingsbüttel
<b>Bearbeitung</b>	HEW <b>Kopie</b> Nein	<b>Biotop-Nr.   alt</b>	<b>21</b> 22
<b>Räumliche Abbildung</b>	Fläche	<b>Kartierung</b>	15.08.1981
<b>Anzahl Abschnitte</b>	1	<b>Fläche / Länge [m²/m]</b>	19245,7294
		<b>Breite (lineare Abb.) [m]</b>	

**Gesetzlicher Schutz**  **kein gesetzl. Schutz**  **kein gesetzlich geschütztes Biotop**  **Schutz nur teilweise**  **Nein**

**Gesamtbewertung** 0 keine Angabe

- Alter
- Belastungsgrad
- Ökolog. Funktion
- Seltenheit

## Bestandsbeschreibung

Mäßig feuchter, bodensaurer Birkenwald mit mittelhohen Hänge-Birken als Hauptbestandsbildner in der dichten Stangenholzschicht locker durchsetzt von Vogelbeeren, vereinzelt Stiel-Eichen und Feld-Ahornen in der niedrigeren Baumschicht. Lockere bis dichte Strauchschicht aus mittelhohen Holunderbüschen, nachwachsenden Vogelbeeren und gebietsweise dichtem, niedrig kriechendem Strauchwerk der Brombeere. Überwiegend dichte, niedrige Krautschicht aus Kleinblütigem Springkraut und Gundermann als Hauptbestandsbildner neben Dornfarn, Knoblauchsrauke. Vorkommen des Hain-Gilbweiderichs. Beobachtung von Dompfaffen.

Wertstufe 7

Spezielle Nutzungen: Erholung benachbart: Wohngebiet, Wald

Nutzungsintensität:

Vorkommende Pflanzengesellschaften: ohne Angabe

## Vorkommen an Biotoptypen

1	TF	Typ	HF	F.Anteil
2	BTYP	Biotoptyp	- gesetzl. Grundl.	
3	Zusatz	Zusatz zum Biotoptypen		
4	LRT	Lebensraumtyp		
1	1		Ja	100 %
2	WQ	Bodensaurer Eichen-Mischwald (2000)		
4	kein LRT	kein Lebensraumtyp nach FFH-Richtlinie		

## Räumliche Lage

<b>Lagebeschreibung</b>	Südlich der Alten Landstraße		
<b>Nachbarnutzung/en</b>			
<b>Rechtswert (X)</b>	570420	<b>Hochwert (Y)</b>	5944266
<b>Bezirk</b>	Wandsbek	<b>Naturraum</b>	Alstertal (696.02)
<b>Stadtteil (OT-Nr.)</b>	Poppenbüttel (519)	<b>Gemarkung</b>	Poppenbüttel (532)
<b>Digitaler Grünplan</b>	<input checked="" type="checkbox"/> <b>Hafengesamtgebiet</b>	<input type="checkbox"/> <b>Ramsargebiet</b>	<input type="checkbox"/> <b>EG-Vogelschutzgeb.</b>
<b>Ausgleichsflächen</b>	<input type="checkbox"/> <b>Biosphärenreservat</b>	<input type="checkbox"/> <b>Nationalpark</b>	<input type="checkbox"/>
<b>NSG / ND / LSG</b>	LSG Hummelsbütteler Feldmark/Alstertal [ HH-2047 / Anteil: 100% ]		
<b>FFH-GEBIET</b>			
<b>Wasserschutzgebiet</b>			

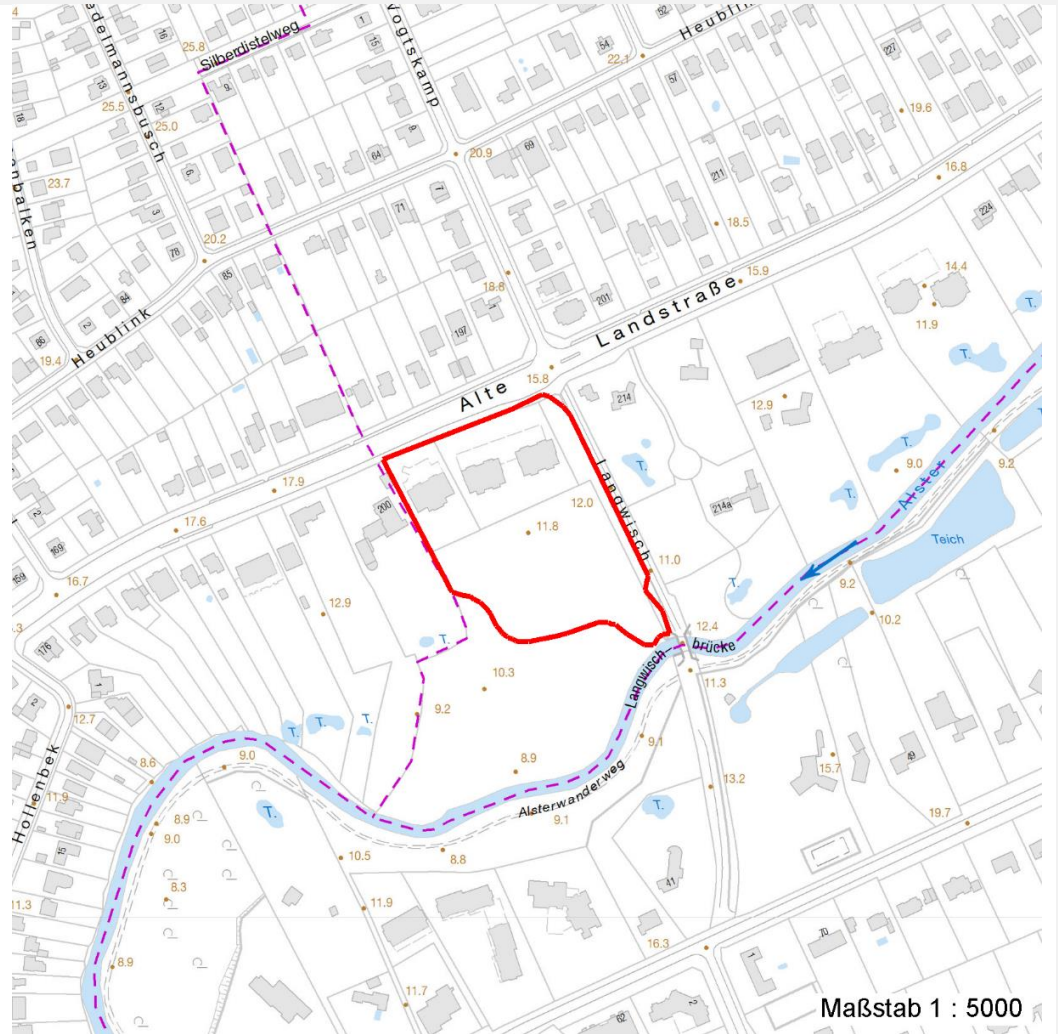
# Erhebungsbogen

**B**

<b>Projekt</b>	Biotopkartierung Hamburg, Datenbestand aus FoxPro	<b>Interne Nr.</b>	43834
<b>Handlungsbedarf</b>	Nein	<b>DK5   DK5-GK</b>	<b>7044</b> 7046
<b>Bearbeitung</b>	HEW	<b>DK5 - Name</b>	Wellingsbüttel
<b>Räumliche Abbildung</b>	Fläche	<b>Biotop-Nr.   alt</b>	<b>21</b> 22
<b>Anzahl Abschnitte</b>	1	<b>Kartierung</b>	15.08.1981
		<b>Fläche / Länge [m<sup>2</sup>/m]</b>	19245,7294
		<b>Breite (lineare Abb.) [m]</b>	

## Räumliche Lage

Karte



## Weitere Erhebungsbögen

Interne Nr.	Interne Nr. Zuordnung	DK5	Biotop-Nr.	Kartierung	Zuordnung	DK5 (GK)	Biotop-Nr. (alt)
43834	43835	7044	21	15.08.1995	K	7046	22
43834	43849	7044	21	06.07.2004	K	7046	22
43834	43901	7044	21	24.08.2011	K	7046	22

Zuordnung: N = nachfolgende Kartierung, K = weitere Kartierungen (zeitlich vorher oder nachher)

## Weitere Angaben

Merkmal	Wert
<b>Auswertung</b>	
Gefährdung / Einflüsse	Ablagerung von Muell / Gartenabfaellen
Wertgesichtspunkte	Dominanz von Laubgehöhlen Mäßig feuchter Birkenwald mit dichter Stangeholzschicht. Standort des gefährdeten Hain-Gilbweiderichs.

# Erhebungsbogen

**B**

<b>Projekt</b>	Biotopkartierung Hamburg, Datenbestand aus FoxPro	<b>Interne Nr.</b>	43834
		<b>DK5   DK5-GK</b>	<b>7044</b> 7046
<b>Handlungsbedarf</b>	Nein	<b>DK5 - Name</b>	Wellingsbüttel
<b>Bearbeitung</b>	HEW <b>Kopie</b> Nein	<b>Biotop-Nr.   alt</b>	<b>21</b> 22
<b>Räumliche Abbildung</b>	Fläche	<b>Kartierung</b>	15.08.1981
<b>Anzahl Abschnitte</b>	1	<b>Fläche / Länge [m<sup>2</sup>/m]</b>	19245,7294
		<b>Breite (lineare Abb.) [m]</b>	

## Weitere Angaben

Merkmal	Wert
Bedeutung für Tiergruppe	Vorkommen seltener Arten
Maßnahmen	Vögel Beseitigen von Muell, Gartenabfaellen u.a

## Teilflächenbeschreibung

<b>Teilflächentyp</b>		<b>Teilflächen-Nr.</b>	1
<b>Biotoptyp</b>	Bodensaurer Eichen-Mischwald (2000)	<b>Biotoptyp</b>	WQ
- <b>Zusatz</b>		- <b>gesetzl. Grundl.</b>	
<b>FFH-LRT</b>	kein Lebensraumtyp nach FFH-Richtlinie	<b>FFH-LRT</b>	kein LRT
<b>Beschreibung</b>		<b>Entw.potential LRT</b>	
		<b>Hauptfläche</b>	Ja
		<b>Flächenanteil</b>	100 %
		<b>FFH-Unters.Fläche</b>	Nein
		<b>Saatgutfläche</b>	Nein

## Weitere Angaben

Merkmal	Wert
<b>Standort, Relief</b>	
Relief	Ebene

## Zeigerwerte der Pflanzenartenliste (Auswertung)

<b>Standort</b>	<b>Belichtung</b>	halbsonnig	6,6
<b>Boden</b>	<b>Feuchte</b>	mäßig feucht und wechselfeucht	5,7
	<b>Stickstoff (N)</b>	mäßig stickstoffarm bis stickstoffreich	6,5
	<b>Reaktion</b>	mäßig sauer	5,3
<b>Vegetation</b>	<b>Mahdverträglichkeit</b>	schnittempfindlich bis mäßig schnittverträglich	4,2
<b>Zeigerwerte</b>	<b>Futterwert</b>	fast wertloses Futter	0,8
	<b>Wechselfeuchteanzeiger</b>		1
	<b>Giftpflanzen</b>		0
	<b>Überschw.anzeiger</b>		0

## Pflanzenartenliste

Gruppe / Pflanzenart	MS	M	W	Vs	St	PA	Ph	Sz	VS	V	G	cf	Rote Liste					
													§	HH	ND	SH	D	
<b>Tracheobionta (Gefäßpflanzen)</b>																		
Acer campestre (Feld-Ahorn)	7	X		-														
Acer pseudoplatanus (Berg-Ahorn)	7	X		-														
Alliaria petiolata (Knoblauchsrauke)	7	X		-														
Betula pendula (Hänge-Birke)	7	d		-														
Dryopteris carthusiana agg. (Artengruppe Dorniger Wurmfarne)	7	X		-														
Festuca gigantea (Riesen-Schwingel)	7	X		-														
Frangula alnus (Faulbaum)	7	X		-														
Geum urbanum (Echte Nelkenwurz)	7	X		-														

# Erhebungsbogen

**B**

<b>Projekt</b>	Biotopkartierung Hamburg, Datenbestand aus FoxPro		<b>Interne Nr.</b>	43834	
			<b>DK5   DK5-GK</b>	<b>7044</b>	7046
<b>Handlungsbedarf</b>	Nein		<b>DK5 - Name</b>	Wellingsbüttel	
<b>Bearbeitung</b>	HEW	<b>Kopie</b>	<b>Biotop-Nr.   alt</b>	<b>21</b>	22
<b>Räumliche Abbildung</b>	Fläche	Nein	<b>Kartierung</b>	15.08.1981	
<b>Anzahl Abschnitte</b>	1		<b>Fläche / Länge [m<sup>2</sup>/m]</b>	19245,7294	
			<b>Breite (lineare Abb.) [m]</b>		

## Pflanzenartenliste

Gruppe / Pflanzenart	MS	M	W	Vs	St	PA	Ph	Sz	VS	V	G	cf	Rote Liste						
													§	HH	ND	SH	D		
Glechoma hederacea (Gundermann)	7	X		-															
Impatiens parviflora (Kleinblütiges Springkraut)	7	X		-															
Juncus effusus (Flutter-Binse)	7	X		-															
Larix decidua (Europäische Lärche)	7	X		-															
Lonicera periclymenum (Wald-Geißblatt)	7	X		-															
Lysimachia nemorum (Hain-Gilbweiderich)	7	X		-													1		
Milium effusum (Wald-Fluttergras)	7	X		-															
Picea abies (Gemeine Fichte)	7	X		-															
Prunus serotina (Späte Traubenkirsche)	7	X		-															
Quercus robur (Stiel-Eiche)	7	X		-															
Rubus fruticosus agg. (Artengruppe Echte Brombeere)	7	X		-															
Rubus idaeus (Himbeere)	7	X		-															
Rumex obtusifolius (Stumpfbältriger Ampfer)	7	X		-															
Sambucus nigra (Schwarzer Holunder)	7	X		-															
Sambucus racemosa (Trauben-Holunder)	7	X		-															
Silene dioica (Rote Lichtnelke)	7	X		-															
Sorbus aucuparia (Eberesche)	7	X		-															
Urtica dioica (Große Brennessel)	7	X		-															
Viola spec. (Veilchen, Stiefmütterchen)	7	X		-															
	<b>Anzahl Rote Liste Arten</b>												<b>1</b>						
	<b>Anzahl Arten</b>												<b>27</b>						

MS: Mengensystem; M: Mengenangabe, W: Bewertung der Art (FFH-Monitoring), Vs: Vegetationsschicht, St: Status, PA: Autor Phänologie; Ph: Phänologie, Sz: Soziabilität, VS: Vitalitätssystem; V: Vitalität, G: Geschlecht, cf: unsichere Bestimmung, §: Schutz nach BNatSchG, HH: Rote Liste Hamburg, Nds: Rote Liste Niedersachsen, SH: Rote Liste Schleswig-Holstein, D: Rote Liste Deutschland