

Erhebungsbogen

B

Projekt	Biotopkartierung Hamburg, Datenbestand aus FoxPro	Interne Nr.	43830
		DK5 DK5-GK	7044 7046
Handlungsbedarf	Nein	DK5 - Name	Wellingsbüttel
Bearbeitung	HEW Kopie Nein	Biotop-Nr. alt	20 18
Räumliche Abbildung	Fläche	Kartierung	15.08.1981
Anzahl Abschnitte	1	Fläche / Länge [m²/m]	20723,5239
		Breite (lineare Abb.) [m]	

Gesetzlicher Schutz _ kein gesetzl. Schutz kein gesetzlich geschütztes Biotop **Schutz nur teilweise** Nein

Gesamtbewertung 0 keine Angabe

- Alter
- Belastungsgrad
- Ökolog. Funktion
- Seltenheit

Bestandsbeschreibung

Schmaler Gehölzstreifen beidseitig eines unbefestigten Weges mit hoher, dichter Baumschicht aus Robinien, Stiel-Eichen, Fichten, Weidenarten, Hänge-Birken, Eschen. Strauchschicht in weiten Bereichen dicht, mittelhoch, aus einer Vielzahl einheimischer Gehölze bestehend, u.a. aus Schlehe, Hasel, Weißdorn, Vogelbeere und häufig natürlich nachwachsenden Robinien, in den lichtereren Bereichen lockere bis dichte Krautschicht aus Giersch, Gundermann, Brennesseln, an sonnigen Standorten mit zunehmender Artenvielfalt aus Goldrute, Tüpfel-Johanniskraut, Flecht-Strauágras, Rainfarn, Schmalblättrigem Weidenröschen. Beobachtung von mehreren Eichelhähern, Rotkehlchen.

Wertstufe 6

Spezielle Nutzungen: Grünanlage, Erholung benachbart: Wohngebiet

Nutzungsintensität:

Vorkommende Pflanzengesellschaften: ohne Angabe

Vorkommen an Biotoptypen

1	TF	Typ	HF	F.Anteil
2	BTYP	Biotoptyp	- gesetzl. Grundl.	
3	Zusatz	Zusatz zum Biotoptypen		
4	LRT	Lebensraumtyp		
1	1		Ja	100 %
2	ZH	Gepflanzter Gehölzbestand (2000)		

Räumliche Lage

Lagebeschreibung Nördlich und südlich vom Heublink

Nachbarnutzung/en

Rechtswert (X) 570632

Hochwert (Y) 5944778

Bezirk Wandsbek

Naturraum Alstertal (696.02)

Stadtteil (OT-Nr.) Poppenbüttel (519)

Gemarkung Poppenbüttel (532)

Digitaler Grünplan **Hafengesamtgebiet**

Ramsargebiet **EG-Vogelschutzgeb.**

Ausgleichsflächen **Biosphärenreservat**

Nationalpark

NSG / ND / LSG

FFH-GEBIET

Wasserschutzgebiet

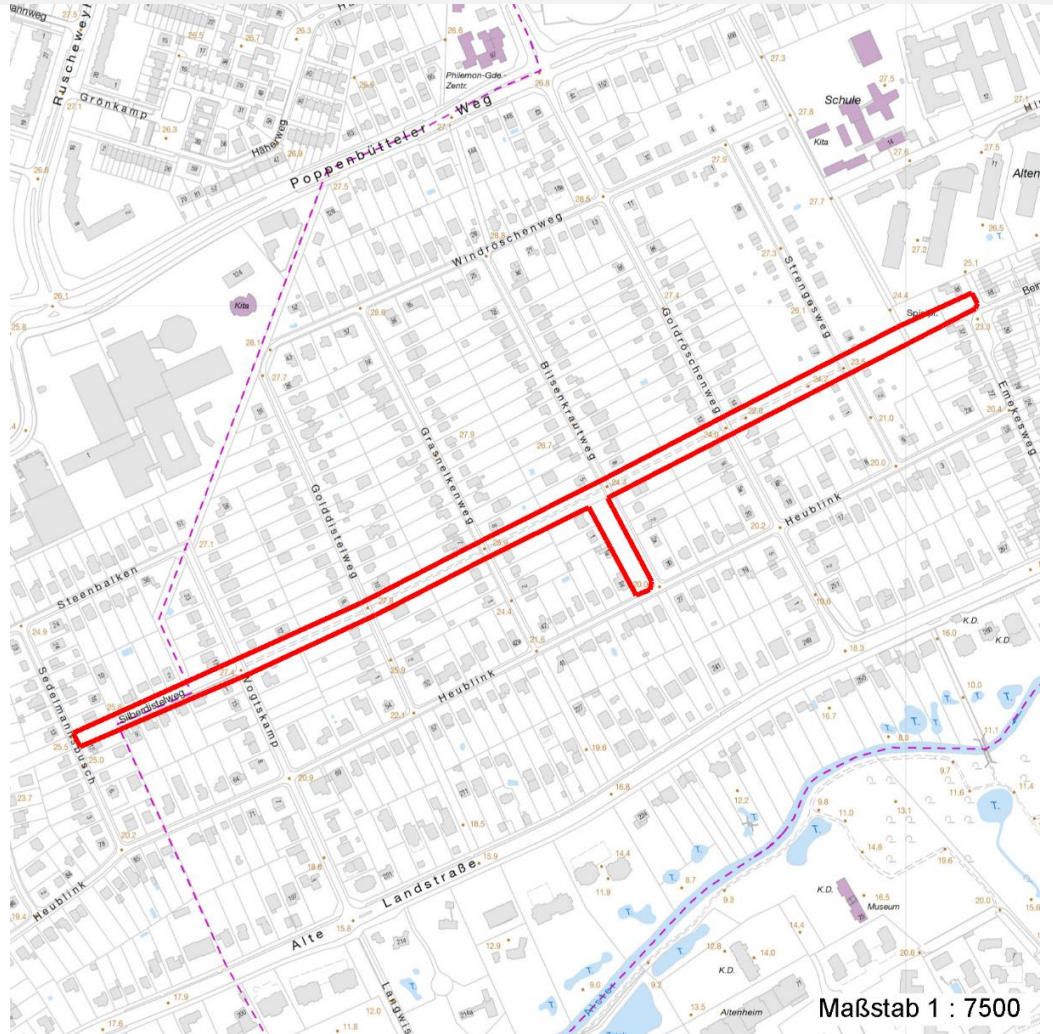
Erhebungsbogen

B

Projekt	Biotopkartierung Hamburg, Datenbestand aus FoxPro	Interne Nr.	43830
		DK5 DK5-GK	7044 7046
		DK5 - Name	Wellingsbüttel
Handlungsbedarf	Nein	Biotop-Nr. alt	20 18
Bearbeitung	HEW	Kartierung	15.08.1981
Räumliche Abbildung	Fläche	Fläche / Länge [m²/m]	20723,5239
Anzahl Abschnitte	1	Breite (lineare Abb.) [m]	

Räumliche Lage

Karte



Weitere Erhebungsbögen

Interne Nr.	Interne Nr. Zuordnung	DK5	Biotop-Nr.	Kartierung	Zuordnung	DK5 (GK)	Biotop-Nr. (alt)
43830	43815	7044	20	15.08.1995	K	7046	18

Zuordnung: N = nachfolgende Kartierung, K = weitere Kartierungen (zeitlich vorher oder nachher)

Weitere Angaben

Merkmal	Wert
Auswertung	
Gefährdung / Einflüsse	Ablagerung von Muell / Gartenabfaellen
Wertgesichtspunkte	Artenreich Dominanz von Laubgehölzen Wichtige oekologische Ausgleichsflaeche artenreiche Ausprägung
Bedeutung für Tiergruppe	Vögel

Erhebungsbogen

B

Projekt	Biotopkartierung Hamburg, Datenbestand aus FoxPro	Interne Nr.	43830
Handlungsbedarf	Nein	DK5 DK5-GK	7044 7046
Bearbeitung	HEW	DK5 - Name	Wellingsbüttel
Räumliche Abbildung	Fläche	Biotop-Nr. alt	20 18
Anzahl Abschnitte	1	Kartierung	15.08.1981
		Fläche / Länge [m²/m]	20723,5239
		Breite (lineare Abb.) [m]	

Weitere Angaben

Merkmal	Wert
Maßnahmen	Beseitigen von Muell, Gartenabfaellen u.a

Teilflächenbeschreibung

Teilflächentyp		Teilflächen-Nr.	1
Biotoptyp	Gepflanzter Gehölzbestand (2000)	Biotoptyp	ZH
- Zusatz		- gesetzl. Grundl.	
FFH-LRT		FFH-LRT	
Beschreibung		Entw.potential LRT	
		Hauptfläche	Ja
		Flächenanteil	100 %
		FFH-Unters.Fläche	Nein
		Saatgutfläche	Nein

Weitere Angaben

Merkmal	Wert
Standort, Relief	
Relief	Ebene

Zeigerwerte der Pflanzenartenliste (Auswertung)

Standort	Belichtung	halbsonnig bis halbschattig	5,8
Boden	Feuchte	frisch und mäßig frisch	5,2
	Stickstoff (N)	sehr stickstoffreich	7,7
	Reaktion	neutral	6,9
Vegetation	Mahdverträglichkeit	mäßig bis gut schnittverträglich (erster Schnitt nicht vor Mitte Juni)	5,6
Zeigerwerte	Futterwert	sehr geringwertiges Futter	1,5
	Wechselfeuchteanzeiger		4
	Giftpflanzen		0
	Überschw.anzeiger		1

Pflanzenartenliste

Gruppe / Pflanzenart	MS	M	W	Vs	St	PA	Ph	Sz	VS	V	G	cf	Rote Liste					
													§	HH	ND	SH	D	
Tracheobionta (Gefäßpflanzen)																		
Acer platanoides (Spitz-Ahorn)	7	X		-														
Acer pseudoplatanus (Berg-Ahorn)	7	X		-														
Aegopodium podagraria (Giersch)	7	d		-														
Aesculus hippocastanum (Gewöhnliche Rosskastanie)	7	X		-														
Agrostis stolonifera agg. (Artengruppe Ausläufer-Straußgras)	7	X		-														
Alliaria petiolata (Knoblauchsrauke)	7	X		-														
Anthriscus sylvestris (Wiesen-Kerbel)	7	X		-														
Artemisia vulgaris (Gewöhnlicher Beifuß)	7	X		-														
Betula pendula (Hänge-Birke)	7	X		-														

Erhebungsbogen

B

Projekt	Biotopkartierung Hamburg, Datenbestand aus FoxPro	Interne Nr. DK5 DK5-GK DK5 - Name Biotop-Nr. alt Kartierung Fläche / Länge [m ² /m] Breite (lineare Abb.) [m]	43830 7044 7046 Wellingsbüttel 20 18 15.08.1981 20723,5239
Handlungsbedarf	Nein	Kopie	Nein
Bearbeitung	HEW		
Räumliche Abbildung	Fläche		
Anzahl Abschnitte	1		

Pflanzenartenliste

Gruppe / Pflanzenart	MS	M	W	Vs	St	PA	Ph	Sz	VS	V	G	cf	Rote Liste						
													§	HH	ND	SH	D		
Calamagrostis epigejos (Land-Reitgras)	7	X		-															
Campanula spec. (Glockenblume)	7	X		-															
Carex muricata (Sparrige Segge)	7	X		-															
Carpinus betulus (Hainbuche)	7	X		-															
Cirsium arvense (Acker-Kratzdistel)	7	X		-															
Corylus avellana (Haselnuss)	7	X		-															
Crataegus monogyna (Eingrifflicher Weißdorn)	7	X		-															
Dryopteris filix-mas (Gewöhnlicher Wurmfarne)	7	X		-															
Epilobium angustifolium (Schmalblättriges Weidenröschen)	7	X		-															
Epilobium montanum (Berg-Weidenröschen)	7	X		-															
Festuca gigantea (Riesen-Schwingel)	7	X		-															
Fraxinus excelsior (Gewöhnliche Esche)	7	X		-															
Galeopsis tetrahit (Gewöhnlicher Hohlzahn)	7	X		-															
Galium aparine (Kletten-Labkraut)	7	X		-															
Geum urbanum (Echte Nelkenwurz)	7	X		-															
Glechoma hederacea (Gundermann)	7	d		-															
Hypericum perforatum (Echtes Johanniskraut)	7	X		-															
Impatiens parviflora (Kleinblütiges Springkraut)	7	X		-															
Juncus tenageia (Sand-Binse)	7	X		-												0	2	0	2
Lapsana communis (Rainkohl)	7	X		-															
Lonicera periclymenum (Wald-Geißblatt)	7	X		-															
Philadelphus coronarius (Europäischer Pfeifenstrauch)	7	X		-															
Picea abies (Gemeine Fichte)	7	X		-															
Poa nemoralis (Hain-Rispengras)	7	X		-															
Prunus padus (Echte Traubenkirsche)	7	X		-															
Prunus spinosa spinosa (Schlehe)	7	d		-															
Quercus robur (Stiel-Eiche)	7	X		-															
Ranunculus repens (Kriechender Hahnenfuß)	7	X		-															
Ribes rubrum (Rote Johannisbeere)	7	X		-															
Robinia pseudoacacia (Robinie)	7	d		-															
Rosa canina (Hunds-Rose)	7	X		-															
Rubus fruticosus agg. (Artengruppe Echte Brombeere)	7	X		-															
Rubus idaeus (Himbeere)	7	X		-															
Rumex obtusifolius (Stumpfbältriger Ampfer)	7	X		-															
Salix caprea (Sal-Weide)	7	X		-															
Salix pentandra (Lorbeer-Weide)	7	X		-													3		
Sambucus nigra (Schwarzer Holunder)	7	X		-															
Solidago canadensis (Kanadische Goldrute)	7	X		-															
Solidago virgaurea (Echte Goldrute)	7	X		-												3		V	
Sorbus aucuparia (Eberesche)	7	X		-															
Sorbus intermedia (Schwedische Mehlbeere)	7	X		-															R
Spiraea spec. (Spierstrauch)	7	X		-															
Symphoricarpos albus (Schneebeere)	7	X		-															
Syringa vulgaris (Gewöhnlicher Flieder)	7	X		-															
Tanacetum vulgare (Rainfarn)	7	X		-															
Tilia cordata (Winter-Linde)	7	X		-															
Torilis japonica (Gewöhnlicher Klettenkerbel)	7	X		-															
Urtica dioica (Große Brennnessel)	7	d		-															

Erhebungsbogen

B

Projekt	Biotopkartierung Hamburg, Datenbestand aus FoxPro	Interne Nr.	43830
Handlungsbedarf	Nein	DK5 DK5-GK	7044 7046
Bearbeitung	HEW	DK5 - Name	Wellingsbüttel
Räumliche Abbildung	Fläche	Biotop-Nr. alt	20 18
Anzahl Abschnitte	1	Kartierung	15.08.1981
		Fläche / Länge [m²/m]	20723,5239
		Breite (lineare Abb.) [m]	

Pflanzenartenliste

Gruppe / Pflanzenart	MS	M	W	Vs	St	PA	Ph	Sz	VS	V	G	cf	§	Rote Liste			
														HH	ND	SH	D
Anzahl Rote Liste Arten														1	2	1	2
Anzahl Arten														57			

MS: Mengensystem; M: Mengenangabe, W: Bewertung der Art (FFH-Monitoring), Vs: Vegetationsschicht, St: Status, PA: Autor Phänologie; Ph: Phänologie, Sz: Soziabilität, VS: Vitalitätssystem; V: Vitalität, G: Geschlecht, cf: unsichere Bestimmung, §: Schutz nach BNatSchG, HH: Rote Liste Hamburg, Nds: Rote Liste Niedersachsen, SH: Rote Liste Schleswig-Holstein, D: Rote Liste Deutschland