

# Erhebungsbogen

**B**

<b>Projekt</b>	Biotopkartierung Hamburg	<b>Interne Nr.</b>	43963
		<b>DK5   DK5-GK</b>	<b>7044</b> 7046
<b>Handlungsbedarf</b>	Nein	<b>DK5 - Name</b>	Wellingsbüttel
<b>Bearbeitung</b>	MBD	<b>Biotop-Nr.   alt</b>	19 16
<b>Räumliche Abbildung</b>	Fläche	<b>Kartierung</b>	13.07.2011
<b>Anzahl Abschnitte</b>	1	<b>Fläche / Länge [m<sup>2</sup>/m]</b>	6168,7832
		<b>Breite (lineare Abb.) [m]</b>	

<b>Gesetzlicher Schutz</b>	§ 30 (2) 4.3 Auwälder	<b>Schutz nur teilweise</b>	Nein
----------------------------	-----------------------	-----------------------------	------

<b>Gesamtbewertung</b>	7	Besonders wertvoll
– <b>Alter</b>	7	Biotop hohen Alters, 100 bis 200 Jahre
– <b>Belastungsgrad</b>	6	Flächenhaft geringe oder örtlich stärkere oder Vorbelastung mit deutlichem Einfluß
– <b>Ökolog. Funktion</b>	7	Sehr hohe Bedeutung in einem Biotopkomplex, für den lokalen Biotopverbund oder als Puffer
– <b>Seltenheit</b>	7	Seltener Biotoptyp, mit seltenen oder bedrohten Pflges., gesättigtes Artenspektrum, einige RL-Arten

## Bestandsbeschreibung

Feuchter Erlenwald in einem Tal beidseitig eines ca. 2 m breiten, in die Minsbek führenden Fließgewässers gelegen. Baumschicht aus lockeren hohen Schwarz-Erlen und zu den Hängen hin Stiel-Eichen. Randgebiet bis zu 3 m steil ansteigend, dort zunehmend Stiel-Eichen und Hainbuchen. Strauchschicht locker aus Holunder, Hainbuche und Weißdorn bestehend. In der gut entwickelten Krautschicht überwiegen Brennnesseln, Wald-Simse, Gundermann, Rohr-Glanzgras und Hohlzahn.

Kleinere Quellbereiche mit nur spärlich entwickelter Quellflur aus Bitterem Schaumkraut sind eingestreut. Das durch den Wald führende Fließgewässer (70.03/7046) ist z.T. mit meist verrottender Uferbefestigung aus Steinen verbaut. Es ist keine besondere Gewässervegetation vorhanden.

Bei der Frühjahrbegehung am 27.04.11 wurde an Geophyten nur Scharbockskraut gefunden.

Im Süden befinden sich einige genutzte Bereiche: Ein Baumhaus und weiter westlich wurde ein Halbpfeife (?) angelegt. Vereinzelt wurden Eschen gepflanzt.

## Vorkommen an Biotoptypen

1	TF	Typ	HF	F.Anteil
2	BTYP	Biotoptyp		- gesetzl. Grundl.
3	Zusatz	Zusatz zum Biotoptypen		
4	LRT	Lebensraumtyp		
1	1		Ja	80 %
2	WEA	Erlen- und Eschen-Auwald (2000)		
3	2	schwaches bis mittleres Baumholz, Brusthöhendurchmesser 13 - < 50 cm (2)		
4	91E0-1*	Bach-Erlen-Eschenwälder und Erlen-Eschen-Quellwälder		
1	2			2 %
2	FQS	Sicker- oder Sumpfquelle (2000)		
3	*	Bedeutung als Lebensraum gefährdeter Arten (*)		
1	3			18 %
2	AKF	Halbruderale Gras- und Staudenflur feuchter Standorte (2000)		
3	I2	Lauf weitgehend begradigt und befestigt (I2)		

## Räumliche Lage

<b>Lagebeschreibung</b>	Südlich der Ohlendörpskoppel	<b>Hochwert (Y)</b>	5945849
<b>Nachbarnutzung/en</b>	Wohnen	<b>Naturraum</b>	Alstertal (696.02)
<b>Rechtswert (X)</b>	571318	<b>Gemarkung</b>	Poppenbüttel (532)
<b>Bezirk</b>	Wandsbek		
<b>Stadtteil (OT-Nr.)</b>	Poppenbüttel (519)		

# Erhebungsbogen

**B**

<b>Projekt</b>	Biotopkartierung Hamburg		<b>Interne Nr.</b>	43963	
			<b>DK5   DK5-GK</b>	<b>7044</b>	7046
<b>Handlungsbedarf</b>	Nein		<b>DK5 - Name</b>	Wellingsbüttel	
<b>Bearbeitung</b>	MBD	<b>Kopie</b> Ja	<b>Biotop-Nr.   alt</b>	19   16	
<b>Räumliche Abbildung</b>	Fläche		<b>Kartierung</b>	13.07.2011	
<b>Anzahl Abschnitte</b>	1		<b>Fläche / Länge [m<sup>2</sup>/m]</b>	6168,7832	
			<b>Breite (lineare Abb.) [m]</b>		

## Räumliche Lage

**Digitaler Grünplan**      **Hafengesamtgebiet**      **Ramsargebiet**      **EG-Vogelschutzgeb.**

**Ausgleichsflächen**      **Biosphärenreservat**      **Nationalpark**

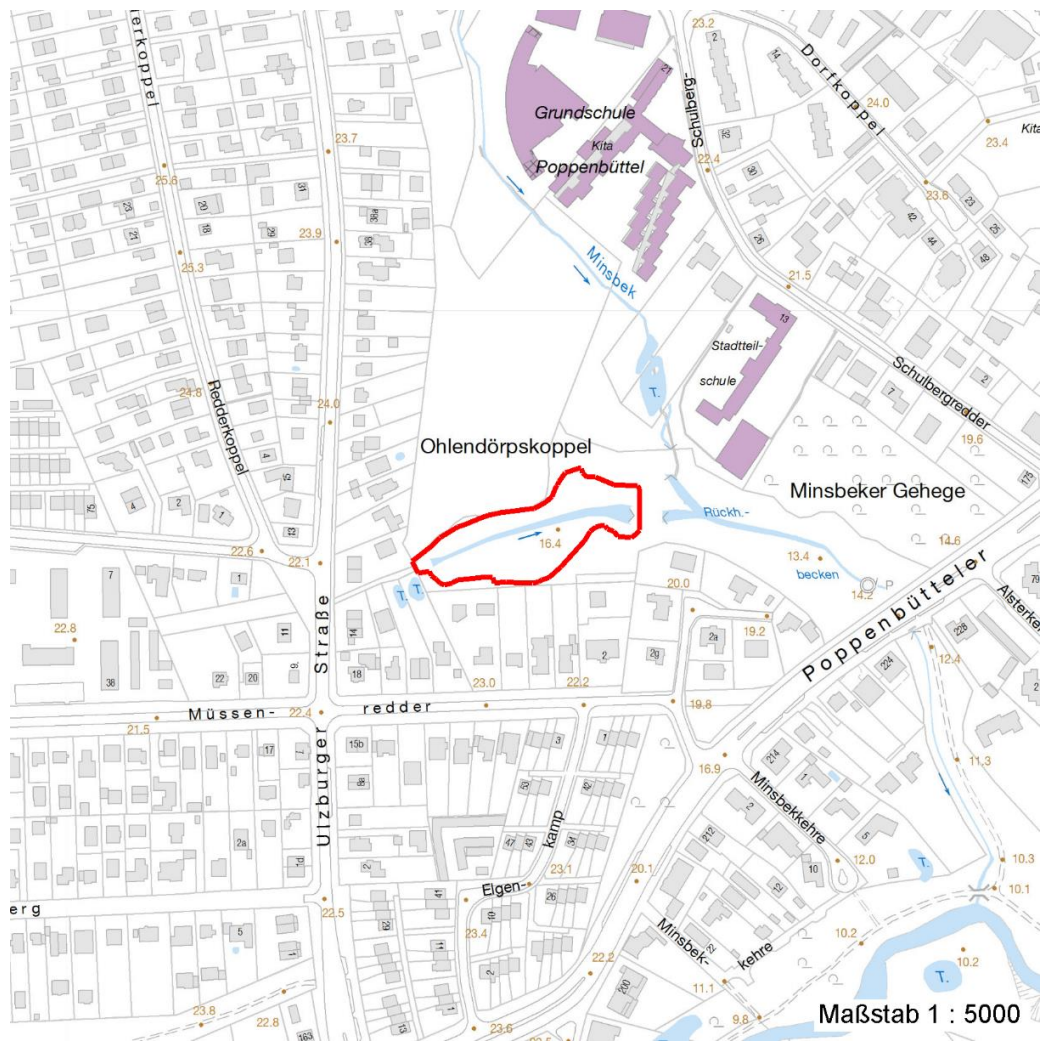
LSG Hummelsbütteler Feldmark/Alstertal [ HH-2047 / Anteil: 100% ]

**NSG / ND / LSG**

**FFH-GEBIET**

**Wasserschutzgebiet**

**Karte**



## Weitere Erhebungsbögen

Interne Nr.	Interne Nr. Zuordnung	DK5	Biotop-Nr.	Kartierung	Zuordnung	DK5 (GK)	Biotop-Nr. (alt)
43963	43952	7044	19	15.08.1981	K	7046	16
43963	43953	7044	19	15.07.1995	K	7046	16
43963	43975	7044	19	21.05.2004	K	7046	16

Zuordnung: N = nachfolgende Kartierung, K = weitere Kartierungen (zeitlich vorher oder nachher)

# Erhebungsbogen

**B**

<b>Projekt</b>	Biotopkartierung Hamburg		<b>Interne Nr.</b>	43963	
			<b>DK5   DK5-GK</b>	<b>7044</b>	7046
<b>Handlungsbedarf</b>	Nein		<b>DK5 - Name</b>	Wellingsbüttel	
<b>Bearbeitung</b>	MBD	<b>Kopie</b>	Ja	<b>Biotop-Nr.   alt</b>	19   16
<b>Räumliche Abbildung</b>	Fläche		<b>Kartierung</b>	13.07.2011	
<b>Anzahl Abschnitte</b>	1		<b>Fläche / Länge [m<sup>2</sup>/m]</b>	6168,7832	
			<b>Breite (lineare Abb.) [m]</b>		

## Foto

Interne Nr.	Index	Dateiname	Aufnahmerichtung
26605	0	7044_19_130711_1.JPG	

## Weitere Angaben

Merkmal	Wert
<b>Auswertung</b>	
Gefährdung / Einflüsse	Entwässerung Erholungsdruck Eutrophierung
Wertgesichtspunkte	Charakteristisches Relief Teil eines größeren Biotopkomplexes Rest der ursprünglichen Naturlandschaft Dominanz von Laubgehölzen
Bedeutung für Tiergruppe	Amphibien Vögel
Maßnahmen	Sukzession ungestört ablaufen lassen - 1.1 Überflutungsregime verbessern/wiederherstellen

## Foto

<b>Fotodatei</b>	7044_19_130711_1.JPG	<b>Fotodatei</b>
<b>Bildbeschreibung</b>		<b>Bildbeschreibung</b>
<b>Aufnahmerichtung</b>		<b>Aufnahmerichtung</b>



# Erhebungsbogen

**B**

<b>Projekt</b>	Biotopkartierung Hamburg	<b>Interne Nr.</b>	43963
		<b>DK5   DK5-GK</b>	<b>7044</b> 7046
<b>Handlungsbedarf</b>	Nein	<b>DK5 - Name</b>	Wellingsbüttel
<b>Bearbeitung</b>	MBD	<b>Biotop-Nr.   alt</b>	19 16
<b>Räumliche Abbildung</b>	Fläche	<b>Kartierung</b>	13.07.2011
<b>Anzahl Abschnitte</b>	1	<b>Fläche / Länge [m<sup>2</sup>/m]</b>	6168,7832
		<b>Breite (lineare Abb.) [m]</b>	

## Teilflächenbeschreibung

<b>Teilflächentyp</b>		<b>Teilflächen-Nr.</b>	1
<b>Biotoptyp</b>	Erlen- und Eschen-Auwald (2000)	<b>Biotoptyp</b>	WEA
<b>- Zusatz</b>	schwaches bis mittleres Baumholz, Brusthöhendurchmesser 13 - < 50 cm (2)	<b>- gesetzl. Grundl.</b>	
<b>FFH-LRT</b>	Bach-Erlen-Eschenwälder und Erlen-Eschen- Quellwälder	<b>FFH-LRT</b>	91E0-1*
<b>Beschreibung</b>	Standort: Bachtal der Minsbek	<b>Entw.potential LRT</b>	
		<b>Hauptfläche</b>	Ja
		<b>Flächenanteil</b>	80 %
		<b>FFH-Unters.Fläche</b>	Nein
		<b>Saatgutfläche</b>	Nein

## Weitere Angaben

Merkmal	Wert
<b>Boden</b>	
Feuchte	6 - mäßig feucht und wechselfeucht
<b>Standort, Relief</b>	
Relief	Bachtal
Belichtung	4 - schattig bis halbschattig
Luft	keine Besonderheiten
<b>Veg. - Deckg./Ant.</b>	
1. Baumschicht	50 %
Strauchschicht	20 %
1. Krautschicht	100 %
<b>Veg. - Höhe</b>	
Gesamt, durchschn.	30.00 m

## FFH-Bewertungen (HH)

Lebensraumtyp / Parameter	Wertstufe A	Wertstufe B	Wertstufe C	Wert / Begründung	Z
<b>91E0-1 (HH) Bach-Erlen-Eschenwälder und Erlen-Eschen-Quellwälder</b>					C
<b>Habitatstrukturen</b>					C
Entwicklungsphasen / Bestandstruktur;	günstig	mittel	ungünstig		B
Anzahl Phasen;	> 2	2	1		B
in enger Verzahnung;	ja	nein	nein		A
> 1 Baumholzklasse;	ja	ja	nein		B
Reifephase vorhanden;	ja	nein	nein		B
Altbäume; Altbäume sind älter 150 Jahre:	günstig	mittel	ungünstig		B
BHD > 80 cm (40cm im Auwald)					
Anz. / ha bzw. /100m (linear);	> 5 / 1	1-5 / 0,4-1	keine / < 0,4		B
Stehendes und liegendes Totholz;	günstig	mittel	ungünstig		B
Anz./ ha bzw. / 100m (linear);	> 3 / > 0,5	1-3 / 0,2-0,5	kein / < 0,2		B
liegend: l. / stehend: s.;	l. und s.	l. oder s.	l. oder s.		B
Hydrologie und Dynamik;	günstig	mittel	ungünstig		C
naturn. Fließgewässer;	naturnah	beeintr.	naturfern		B
naturnahe Dynamik;	naturnah	beeintr.	naturfern		C
Überflutung;	vollständ.	partiell	kleinfläch.		C

# Erhebungsbogen

**B**

<b>Projekt</b>	Biotopkartierung Hamburg		<b>Interne Nr.</b>	43963	
			<b>DK5   DK5-GK</b>	<b>7044</b>	7046
<b>Handlungsbedarf</b>	Nein		<b>DK5 - Name</b>	Wellingsbüttel	
<b>Bearbeitung</b>	MBD	<b>Kopie</b>	Ja	<b>Biotop-Nr.   alt</b>	19   16
<b>Räumliche Abbildung</b>	Fläche			<b>Kartierung</b>	13.07.2011
<b>Anzahl Abschnitte</b>	1			<b>Fläche / Länge [m²/m]</b>	6168,7832
				<b>Breite (lineare Abb.) [m]</b>	

## FFH-Bewertungen (HH)

Lebensraumtyp / Parameter	Wertstufe A	Wertstufe B	Wertstufe C	Wert / Begründung	Z
naturn. Quellstandort;	naturnah	beeintr.	naturfern		A
<b>Beeinträchtigungen</b>					B
Störungen des Standortes;	günstig	mittel	ungünstig		B
Fahrspuren;	keine	nur Teilfl.	flächig		B
Entwässerung;	keine	gering	deutlich		B
Abstand zu Emittenten;	groß	gering	kein		A
sonstige Nährstoffeinträge;	keine	gering	deutlich		B
Untypische Vegetationsaspekte;	günstig	mittel	ungünstig		B
untypische Baumarten; Deckung %	< 5%	5-10%	11-30%		A
Verdichtungszeiger; Deckung %	< 5%	> 5% Teilf.	> 5% fläch.		B
Nitrophyten; Deckung %	< 5%	> 5% Teilf.	> 5% fläch.		B
Neophyten / Gartenpflanzen;	< 5%	> 5% Teilf.	> 5% fläch.		B
Deckung %					
untyp. Arten (ohne Bäume);	< 10%	10-25%	> 25%		A
Deckung %					
Verbiss, Schäle; Einfluss auf die	keine	verj.hemmen	verj.gefährde		A
Verjüngung des Bestandes		d	nd		
Nutzungen;	günstig	mittel	ungünstig		B
Tritt / Zerschneidung;	keine	gering	stark		B
Müllablagerungen;	keine	gering	stark		B
hörbarer, dauerh. Lärm;	kein	deutl.	stark		B
<b>Arteninventar</b>					C

## Zeigerwerte der Pflanzenartenliste (Auswertung)

<b>Standort</b>	<b>Belichtung</b>	halbsonnig bis halbschattig	5,7
<b>Boden</b>	<b>Feuchte</b>	feucht	7
	<b>Stickstoff (N)</b>	stickstoffreich	6,5
	<b>Reaktion</b>	schwach sauer	6,2
<b>Vegetation</b>	<b>Mahdverträglichkeit</b>	schnittempfindlich bis mäßig schnittverträglich	4
<b>Zeigerwerte</b>	<b>Futterwert</b>	sehr geringwertiges Futter	2,2
	<b>Wechselfeuchteanzeiger</b>		5
	<b>Giftpflanzen</b>		5
	<b>Überschw.anzeiger</b>		9

## Pflanzenartenliste

Gruppe / Pflanzenart	MS	M	W	Vs	St	PA	Ph	Sz	VS	V	G	cf	§	Rote Liste			
														HH	ND	SH	D
<b>Tracheobionta (Gefäßpflanzen)</b>																	
Acer pseudoplatanus (Berg-Ahorn)	7	z		B1													
Acer pseudoplatanus (Berg-Ahorn)	7	z		S													
Aegopodium podagraria (Giersch)	7	z		K1													
Agrostis stolonifera (Ausläufer-Straußgras)	7	z		K1													
Ajuga reptans (Kriechender Günsel)	7	z		K1													
Alliaria petiolata (Knoblauchsrauke)	7	z		K1													
Alnus glutinosa (Schwarz-Erle)	7	d		B1													
Anemone nemorosa (Busch-Windröschen)	7	w		K1													
Betula pendula (Hänge-Birke)	7	w		B1													

# Erhebungsbogen

**B**

<b>Projekt</b>	Biotopkartierung Hamburg	<b>Interne Nr.</b>	43963
		<b>DK5   DK5-GK</b>	<b>7044</b> 7046
<b>Handlungsbedarf</b>	Nein	<b>DK5 - Name</b>	Wellingsbüttel
<b>Bearbeitung</b>	MBD	<b>Biotop-Nr.   alt</b>	<b>19</b> 16
<b>Räumliche Abbildung</b>	Fläche	<b>Kartierung</b>	13.07.2011
<b>Anzahl Abschnitte</b>	1	<b>Fläche / Länge [m<sup>2</sup>/m]</b>	6168,7832
		<b>Breite (lineare Abb.) [m]</b>	

## Pflanzenartenliste

Gruppe / Pflanzenart	MS	M	W	Vs	St	PA	Ph	Sz	VS	V	G	cf	Rote Liste				
													§	HH	ND	SH	D
Caltha palustris (Sumpf-Dotterblume)	7	w		K1										3	3	V	V
Calystegia sepium (Zaun-Winde)	7	z		K1													
Cardamine amara (Bitteres Schaumkraut)	7	z		K1										V		V	
Carex pendula (Hänge-Segge)	7	z		K1	-											R	
Carex remota (Winkel-Segge)	7	w		K1	-												
Circaea lutetiana (Gewöhnliches Hexenkraut)	7	z		K1													
Cirsium oleraceum (Kohl-Kratzdistel)	7	w		K1													
Corylus avellana (Haselnuss)	7	w		S	-												
Crataegus monogyna (Eingrifflicher Weißdorn)	7	z		K1													
Dactylis glomerata (Wiesen-Knäuelgras)	7	z		K1													
Dryopteris dilatata (Breitblättriger Wurmfarne)	7	w		K1													
Epilobium parviflorum (Kleinblütiges Weidenröschen)	7	z		K1	-									V			
Festuca gigantea (Riesen-Schwingel)	7	z		K1													
Ficaria verna (Scharbockskraut)	7	l		K1													
Filipendula ulmaria (Mädesüß)	7	z		K1													
Fraxinus excelsior (Gewöhnliche Esche)	7	w		B2													
Fraxinus excelsior (Gewöhnliche Esche)	7	w		K1													
Galeobdolon argentatum (Garten Goldnessel)	7	l		K1													
Galeopsis tetrahit (Gewöhnlicher Hohlzahn)	7	l		K1	-												
Galium aparine (Kletten-Labkraut)	7	z		K1													
Geranium robertianum (Stinkender Storchschnabel)	7	w		K1	-												
Geum urbanum (Echte Nelkenwurz)	7	l		K1													
Glechoma hederacea (Gundermann)	7	l		K1													
Hedera helix (Efeu)	7	z		K1													
Impatiens parviflora (Kleinblütiges Springkraut)	7	l		K1													
Iris pseudacorus (Gelbe Schwertlilie)	7	w		K1	-									b			
Juncus effusus (Flatter-Binse)	7	l		K1													
Lonicera periclymenum (Wald-Geißblatt)	7	z		K1													
Lotus pedunculatus (Sumpf-Hornklee)	7	w		K1	-											V	
Persicaria hydropiper (Wasserpfeffer)	7	z		K1													
Phalaris arundinacea (Rohr-Glanzgras)	7	l		K1													
Philadelphus coronarius (Europäischer Pfeifenstrauch)	7	w		S	-												
Picea abies (Gemeine Fichte)	7	w		B2	-												
Poa palustris (Sumpf-Rispengras)	7	z		K1													
Prunus padus (Echte Traubenkirsche)	7	z		S													
Quercus robur (Stiel-Eiche)	7	z		B1													
Ranunculus repens (Kriechender Hahnenfuß)	7	z		K1													
Ribes rubrum (Rote Johannisbeere)	7	z		K1													
Ribes uva-crispa (Stachelbeere)	7	w		K1	-												
Rubus fruticosus agg. (Artengruppe Echte Brombeere)	7	z		S													
Rubus idaeus (Himbeere)	7	z		K1	-												
Rumex conglomeratus (Knäuel-Ampfer)	7	z		K1													
Rumex obtusifolius (Stumpfblättriger Ampfer)	7	w		K1													
Sambucus nigra (Schwarzer Holunder)	7	z		S													
Scirpus sylvaticus (Wald-Simse)	7	l		K1												V	
Scrophularia nodosa (Knotige Braunwurz)	7	z		K1													
Scutellaria galericulata (Sumpf-Helmkraut)	7	w		K1	-												

# Erhebungsbogen

**B**

<b>Projekt</b>	Biotopkartierung Hamburg		<b>Interne Nr.</b>	43963	
			<b>DK5   DK5-GK</b>	<b>7044</b>	7046
<b>Handlungsbedarf</b>	Nein		<b>DK5 - Name</b>	Wellingsbüttel	
<b>Bearbeitung</b>	MBD	<b>Kopie</b>	Ja	<b>Biotop-Nr.   alt</b>	19 16
<b>Räumliche Abbildung</b>	Fläche		<b>Kartierung</b>	13.07.2011	
<b>Anzahl Abschnitte</b>	1		<b>Fläche / Länge [m<sup>2</sup>/m]</b>	6168,7832	
			<b>Breite (lineare Abb.) [m]</b>		

## Pflanzenartenliste

Gruppe / Pflanzenart	MS	M	W	Vs	St	PA	Ph	Sz	VS	V	G	cf	§	Rote Liste				
														HH	ND	SH	D	
Sorbus aucuparia (Eberesche)	7	w		S														
Stachys palustris (Sumpf-Ziest)	7	w		K1														
Urtica dioica (Große Brennessel)	7	h		K1														
Valeriana officinalis (Echter Baldrian)	7	w		K1	-										D		D	
Veronica beccabunga (Bachbungen-Ehrenpreis)	7	z		K1	-													
<b>Anzahl Rote Liste Arten</b>														<b>4</b>	<b>1</b>	<b>6</b>	<b>1</b>	
<b>Anzahl Arten</b>														<b>59</b>				

MS: Mengensystem; M: Mengenangabe, W: Bewertung der Art (FFH-Monitoring), Vs: Vegetationsschicht, St: Status, PA: Autor Phänologie; Ph: Phänologie, Sz: Soziabilität, VS: Vitalitätssystem; V: Vitalität, G: Geschlecht, cf: unsichere Bestimmung, §: Schutz nach BNatSchG, HH: Rote Liste Hamburg, Nds: Rote Liste Niedersachsen, SH: Rote Liste Schleswig-Holstein, D: Rote Liste Deutschland

## Teilflächenbeschreibung

<b>Teilflächentyp</b>		<b>Teilflächen-Nr.</b>	2
<b>Biotoptyp</b>	Sicker- oder Sumpfquelle (2000)	<b>Biotoptyp</b>	FQS
<b>- Zusatz</b>	Bedeutung als Lebensraum gefährdeter Arten (*)	<b>- gesetzl. Grundl.</b>	
<b>FFH-LRT</b>		<b>FFH-LRT</b>	
<b>Beschreibung</b>		<b>Entw.potential LRT</b>	
		<b>Hauptfläche</b>	
		<b>Flächenanteil</b>	2 %
		<b>FFH-Unters.Fläche</b>	Nein
		<b>Saatgutfläche</b>	Nein

## Weitere Angaben

Merkmal	Wert
<b>Boden</b>	
Feuchte	8 - naß
Stickstoffgehalt	4 - mäßig bis stickstoffarm
<b>Standort, Relief</b>	
Neigung - Gelände	N2 - schwach geneigt (3,5-9 %)
Ausrichtung	V - Verschiedene
Belichtung	7 - halbsonnig
<b>Veg. - Deckg./Ant.</b>	
Gesamt	60 %
1. Krautschicht	60 %

# Erhebungsbogen

**B**

<b>Projekt</b>	Biotopkartierung Hamburg	<b>Interne Nr.</b>	43963
		<b>DK5   DK5-GK</b>	<b>7044</b> 7046
<b>Handlungsbedarf</b>	Nein	<b>DK5 - Name</b>	Wellingsbüttel
<b>Bearbeitung</b>	MBD	<b>Biotop-Nr.   alt</b>	<b>19</b> 16
<b>Räumliche Abbildung</b>	Fläche	<b>Kartierung</b>	13.07.2011
<b>Anzahl Abschnitte</b>	1	<b>Fläche / Länge [m<sup>2</sup>/m]</b>	6168,7832
		<b>Breite (lineare Abb.) [m]</b>	

## Zeigerwerte der Pflanzenartenliste (Auswertung)

<b>Standort</b>	<b>Belichtung</b>	halbsonnig	6,6
<b>Boden</b>	<b>Feuchte</b>	naß	8,2
	<b>Stickstoff (N)</b>	mäßig stickstoffarm	4,7
	<b>Reaktion</b>	schwach sauer	5,8
<b>Vegetation</b>	<b>Mahdverträglichkeit</b>	schnittempfindlich bis mäßig schnittverträglich	4
<b>Zeigerwerte</b>	<b>Futterwert</b>	fast wertloses Futter	1,1
	<b>Wechselfeuchteanzeiger</b>		0
	<b>Giftpflanzen</b>		1
	<b>Überschw.anzeiger</b>		1

## Pflanzenartenliste

Gruppe / Pflanzenart	MS	M	W	Vs	St	PA	Ph	Sz	VS	V	G	cf	§	Rote Liste				
														HH	ND	SH	D	
<b>Tracheobionta (Gefäßpflanzen)</b>																		
Cardamine amara (Bitteres Schaumkraut)	7	h		K1											V		V	
Ficaria verna (Scharbockskraut)	7	z		K1														
Filipendula ulmaria (Mädesüß)	7	h		K1														
Scirpus sylvaticus (Wald-Simse)	7	z		K1														V
<b>Anzahl Rote Liste Arten</b>														<b>1</b>	<b>2</b>			
<b>Anzahl Arten</b>														<b>4</b>				

MS: Mengensystem; M: Mengenangabe, W: Bewertung der Art (FFH-Monitoring), Vs: Vegetationsschicht, St: Status, PA: Autor Phänologie; Ph: Phänologie, Sz: Soziabilität, VS: Vitalitätssystem; V: Vitalität, G: Geschlecht, cf: unsichere Bestimmung, §: Schutz nach BNatSchG, HH: Rote Liste Hamburg, Nds: Rote Liste Niedersachsen, SH: Rote Liste Schleswig-Holstein, D: Rote Liste Deutschland

## Teilflächenbeschreibung

<b>Teilflächentyp</b>		<b>Teilflächen-Nr.</b>	3
<b>Biotoptyp</b>	Halbruderale Gras- und Staudenflur feuchter Standorte (2000)	<b>Biotoptyp</b>	AKF
<b>- Zusatz</b>	Lauf weitgehend begradigt und befestigt (I2)	<b>- gesetzl. Grundl.</b>	
<b>FFH-LRT</b>		<b>FFH-LRT</b>	
<b>Beschreibung</b>		<b>Entw.potential LRT</b>	
		<b>Hauptfläche</b>	
		<b>Flächenanteil</b>	18 %
		<b>FFH-Unters.Fläche</b>	Nein
		<b>Saatgutfläche</b>	Nein

## Weitere Angaben

Merkmal	Wert
<b>Boden</b>	
Feuchte	11 - flaches Gewässer
Stickstoffgehalt	6 - mäßig stickstoffarm bis stickstoffreich
<b>Standort, Relief</b>	
Neigung - Gelände	N1 - sehr schwach geneigt (2-3,5 %)
Ausrichtung	FL - flach, keine Exposition
Belichtung	3 - schattig
Luft	windberuhigt



<b>Projekt</b>	Biotopkartierung Hamburg	<b>Interne Nr.</b>	43963
		<b>DK5   DK5-GK</b>	<b>7044</b> 7046
		<b>DK5 - Name</b>	Wellingsbüttel
<b>Handlungsbedarf</b>	Nein	<b>Biotop-Nr.   alt</b>	<b>19</b> 16
<b>Bearbeitung</b>	MBD	<b>Kartierung</b>	13.07.2011
<b>Räumliche Abbildung</b>	Fläche	<b>Fläche / Länge [m<sup>2</sup>/m]</b>	6168,7832
<b>Anzahl Abschnitte</b>	1	<b>Breite (lineare Abb.) [m]</b>	