

Erhebungsbogen

B

Projekt	Biotopkartierung Hamburg	Interne Nr.	43823
		DK5 DK5-GK	7044 7046
Handlungsbedarf	Nein	DK5 - Name	Wellingsbüttel
Bearbeitung	ENS	Biotop-Nr. alt	18 15
Räumliche Abbildung	Fläche	Kartierung	21.05.2004
Anzahl Abschnitte	1	Fläche / Länge [m²/m]	24723,107
		Breite (lineare Abb.) [m]	

Gesetzlicher Schutz **_ kein gesetzl. Schutz kein gesetzlich geschütztes Biotop** **Schutz nur teilweise** **Nein**

Gesamtbewertung	6	Wertvoll
– Alter	7	Biotop hohen Alters, 100 bis 200 Jahre
– Belastungsgrad	6	Flächenhaft geringe oder örtlich stärkere oder Vorbelastung mit deutlichem Einfluß
– Ökolog. Funktion	6	Hohe Bedeutung in einem Biotopkomplex, für den lokalen Biotopverbund oder als Puffer
– Seltenheit	6	Seltener Biotoptyp, ohne seltene oder bedrohte Pflges., ungesättigtes Artenspektrum, reliktsische RL-Arten

Bestandsbeschreibung

Buchenwald, der sowohl Arten der basenreichen als auch Arten der basenarmen Standorte aufweist. Mit hohen, alten Rot-Buchen z.T. als strauch- und krautarmer Hallen-Bucherwald ausgeprägt. Eingestreut sind alte Stieleichen, die z.T. abgestorben sind. Stammdurchmesser bis 90 cm. In lichterem Bereichen dichte Verjüngung aus Rotbuche und Bergahorn. Im Übergang zum Wohngebiet nachwachsende Baumschicht aus Hängebirke und Rotbuche. Südwestlich der Schule aus mittelhohen, meist krattwaldartig vielstämmig, durchwachsenen Hainbuchen, durchsetzt von hohen Weißdornen, Frühblühender Traubenkirsche, Stiel-Eiche und ebenfalls vielstämmig durchwachsener Hasel (wahrscheinlich ehemaliger Knick). Lockere Strauchschicht aus Holunder, Weißdornen, Zitter-Pappel und Hasel. Überwiegend lockere Krautschicht aus Garten-Goldnessel und Kleinblütigem Springkraut als Hauptbestandbildner. Mehrere Spechtbäume sowie mehrere gefällte, liegengelassene Bäume. Zum Bachtal der Minsbek wird der Wald feuchter. Am Poppenbüttler Weg Reihe mächtiger Stieleichen, die mit Ziergehölzen aus überwiegend Weißem Hartriegel unterpflanzt ist. Einige Eichen wurden wahrscheinlich im Zuge der Verkehrssicherheit bereits entfernt. An den Waldrändern Einflüsse durch Ablagerung von Gartenabfällen oder Rodung für Erweiterung des Schulgeländes.

Die Teilflächen 15.01 und 15.02 wurden vereinigt und durch die randlichen Gehölzbestände des Bachtals erweitert.

Vorkommen an Biotoptypen

1	TF	Typ	HF	F.Anteil
2	BTYP	Biotoptyp		- gesetzl. Grundl.
3	Zusatz	Zusatz zum Biotoptypen		
4	LRT	Lebensraumtyp		
1	1		Ja	100 %
2	WM	Buchenwald (2000)		
3	3	starkes Baumholz, Brusthöhendurchmesser 50 - < 70 cm (3)		
4	kein LRT	kein Lebensraumtyp nach FFH-Richtlinie		

Räumliche Lage

Lagebeschreibung	Minsbeker Gehege	Hochwert (Y)	5945875
Nachbarnutzung/en	Wohnen, Erholung	Naturraum	Alstertal (696.02)
Rechtswert (X)	571488	Gemarkung	Poppenbüttel (532)
Bezirk	Wandsbek	Ramsargebiet	<input type="checkbox"/> EG-Vogelschutzgeb. <input type="checkbox"/>
Stadtteil (OT-Nr.)	Poppenbüttel (519)	Nationalpark	<input type="checkbox"/>
Digitaler Grünplan	<input type="checkbox"/> Hafengesamtgebiet <input type="checkbox"/>		
Ausgleichsflächen	<input type="checkbox"/> Biosphärenreservat <input type="checkbox"/>		
NSG / ND / LSG	LSG Hummelsbütteler Feldmark/Alstertal [HH-2047 / Anteil: 91%]		
FFH-GEBIET			
Wasserschutzgebiet			

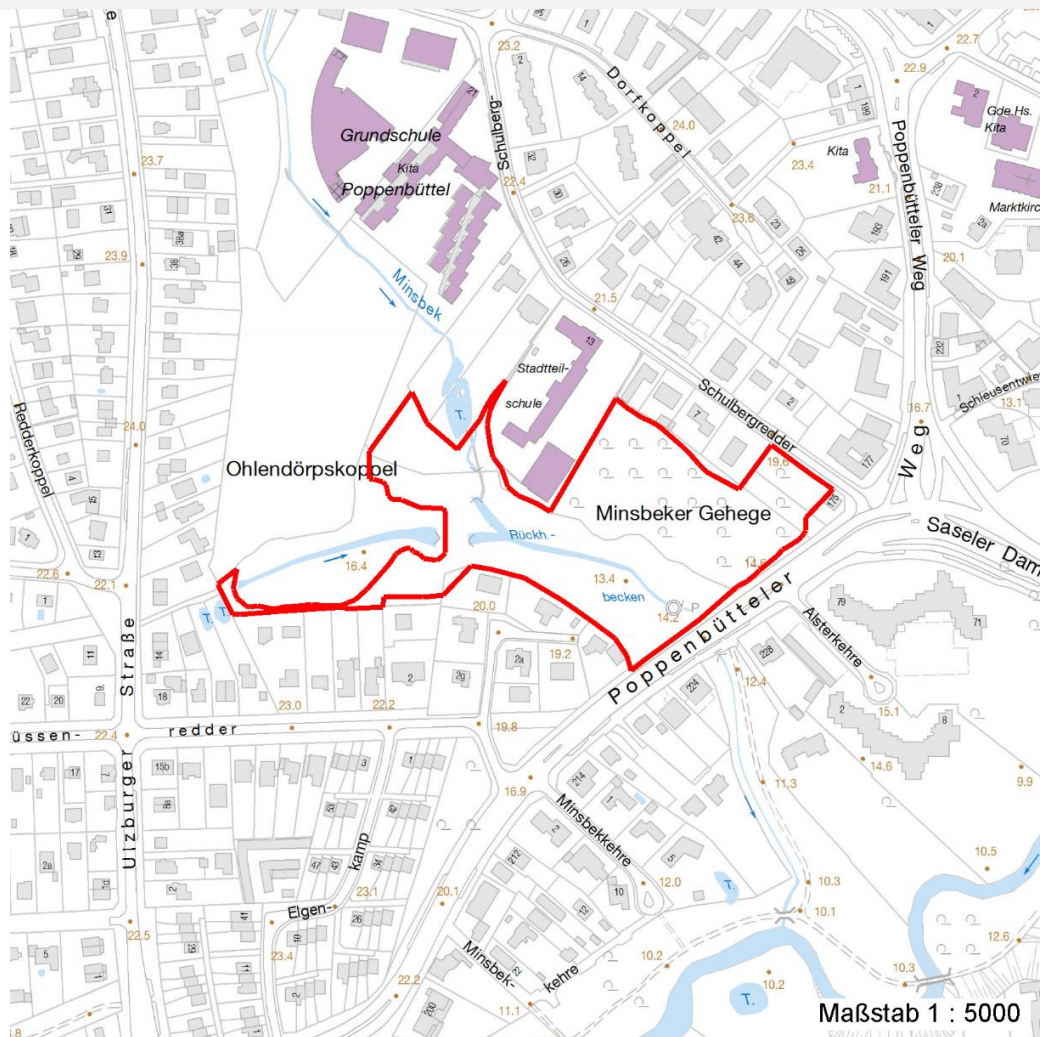
Erhebungsbogen

B

Projekt	Biotopkartierung Hamburg	Interne Nr.	43823
		DK5 DK5-GK	7044 7046
		DK5 - Name	Wellingsbüttel
Handlungsbedarf	Nein	Biotop-Nr. alt	18 15
Bearbeitung	ENS	Kartierung	21.05.2004
Räumliche Abbildung	Fläche	Fläche / Länge [m²/m]	24723,107
Anzahl Abschnitte	1	Breite (lineare Abb.) [m]	

Räumliche Lage

Karte



Weitere Erhebungsbögen

Interne Nr.	Interne Nr. Zuordnung	DK5	Biotop-Nr.	Kartierung	Zuordnung	DK5 (GK)	Biotop-Nr. (alt)
43823	43866	7044	18	15.08.1981	K	7046	15
43823	43867	7044	18	15.07.1995	K	7046	15
43823	43833	7044	18	13.07.2011	K	7046	15
43823	43805	7044	105	07.08.2006	N	7046	127
43823	43867	7044	18	15.07.1995	>	7046	15

Zuordnung: N = nachfolgende Kartierung, K = weitere Kartierungen (zeitlich vorher oder nachher)

Foto

Interne Nr.	Index	Dateiname	Aufnahmerichtung
23398	0	7044_18_210504_1.JPG	SW
23399	0	7044_18_210504_2.JPG	SW
23400	0	7044_18_210504_3.JPG	N
23401	0	7044_18_210504_4.JPG	S

Erhebungsbogen

B

Projekt	Biotopkartierung Hamburg	Interne Nr.	43823
		DK5 DK5-GK	7044 7046
Handlungsbedarf	Nein	DK5 - Name	Wellingsbüttel
Bearbeitung	ENS	Biotop-Nr. alt	18 15
Räumliche Abbildung	Fläche	Kartierung	21.05.2004
Anzahl Abschnitte	1	Fläche / Länge [m²/m]	24723,107
		Breite (lineare Abb.) [m]	

Foto

Interne Nr.	Index	Dateiname	Aufnahmerichtung
23402	0	7044_18_210504_5.JPG	SO
23403	0	7044_18_210504_6.JPG	
23404	0	7044_18_210504_7.JPG	

Weitere Angaben

Merkmal	Wert
Auswertung	
Gefährdung / Einflüsse	Ablagerung von Muell / Gartenabfaellen Starker Erholungsdruck
Wertgesichtspunkte	Bestandteil der historischen Kulturlandschaft Alter, gut entwickelter Biotop Charakteristisches Relief Wertvoller Altbaumbestand
zoologisch bedeutsame Strukturen	Alte Bäume mit Höhlen Totholz
Bedeutung für Tiergruppe	Vögel
Maßnahmen	Beseitigen von Muell, Gartenabfaellen u.a

Foto

Fotodatei	7044_18_210504_1.JPG	Fotodatei	7044_18_210504_2.JPG
Bildbeschreibung	Südöstlicher Teil mit Rotbuchen und vereinzelt Stieleichen	Bildbeschreibung	
Aufnahmerichtung	SW	Aufnahmerichtung	SW



Erhebungsbogen

B

Projekt	Biotopkartierung Hamburg	Interne Nr.	43823
		DK5 DK5-GK	7044 7046
Handlungsbedarf	Nein	DK5 - Name	Wellingsbüttel
Bearbeitung	ENS	Biotop-Nr. alt	18 15
Räumliche Abbildung	Fläche	Kartierung	21.05.2004
Anzahl Abschnitte	1	Fläche / Länge [m²/m]	24723,107
		Breite (lineare Abb.) [m]	

Foto

Fotodatei	7044_18_210504_3.JPG	Fotodatei	7044_18_210504_4.JPG
Bildbeschreibung		Bildbeschreibung	Nordosten
Aufnahmerichtung	N	Aufnahmerichtung	S



Teilflächenbeschreibung

Teilflächentyp		Teilflächen-Nr.	1
Biotoptyp	Buchenwald (2000)	Biotoptyp	WM
- Zusatz	starkes Baumholz, Brusthöhendurchmesser 50 - < 70 cm (3)	- gesetzl. Grundl.	
FFH-LRT	kein Lebensraumtyp nach FFH-Richtlinie	FFH-LRT	kein LRT
Beschreibung	Standort: Bachtal der Minsebek (Seitentäl des Alstertals)	Entw.potential LRT	
		Hauptfläche	Ja
		Flächenanteil	100 %
		FFH-Unters.Fläche	Nein
		Saatgutfläche	Nein

Erhebungsbogen

B

Projekt	Biotopkartierung Hamburg		Interne Nr.	43823	
			DK5 DK5-GK	7044	7046
Handlungsbedarf	Nein		DK5 - Name	Wellingsbüttel	
Bearbeitung	ENS	Kopie	Ja	Biotop-Nr. alt	18 15
Räumliche Abbildung	Fläche		Kartierung	21.05.2004	
Anzahl Abschnitte	1		Fläche / Länge [m²/m]	24723,107	
			Breite (lineare Abb.) [m]		

Weitere Angaben

Merkmale	Wert
Boden	
Bodenart	SI - lehmiger Sand
Humosität	h3 - (mittel) humos
Feuchte	5 - frisch und mäßig frisch
Stickstoffgehalt	6 - mäßig stickstoffarm bis stickstoffreich
Standort, Relief	
Relief	hügelig
Neigung - Gelände	N3 - mittel geneigt (9-18 %)
Ausrichtung	V - Verschiedene
Belichtung	5 - halbschattig
Luft	keine Besonderheiten
Zusätze - Btyp	! - Tot- oder Altholz
Veg. - Deckg./Ant.	
Gesamt	100 %
1. Baumschicht	70 %
2. Baumschicht	10 %
Strauchschicht	10 %
1. Krautschicht	30 %
Veg. - Höhe	
Gesamt, durchschn.	40.00 m

Zeigerwerte der Pflanzenartenliste (Auswertung)

Standort	Belichtung	halbschattig	4,5
Boden	Feuchte	frisch und mäßig frisch	5,3
	Stickstoff (N)	mäßig stickstoffarm bis stickstoffreich	6,4
	Reaktion	schwach sauer	6,2
Vegetation	Mahdverträglichkeit	schnittempfindlich bis mäßig schnittverträglich	3,5
Zeigerwerte	Futterwert	sehr geringwertiges Futter	2
	Wechselfeuchteanzeiger		0
	Giftpflanzen		3
	Überschw.anzeiger		1

Pflanzenartenliste

Gruppe / Pflanzenart	MS	M	W	Vs	St	PA	Ph	Sz	VS	V	G	cf	Rote Liste						
													§	HH	ND	SH	D		
Tracheobionta (Gefäßpflanzen)																			
Acer platanoides (Spitz-Ahorn)	7	z		B2															
Acer platanoides (Spitz-Ahorn)	7	z		K1															
Acer pseudoplatanus (Berg-Ahorn)	7	z		B2															
Acer pseudoplatanus (Berg-Ahorn)	7	h		S															
Acer pseudoplatanus (Berg-Ahorn)	7	z		K1															
Aegopodium podagraria (Giersch)	7	z		K1															
Aesculus hippocastanum (Gewöhnliche Rosskastanie)	7	z		S															
Agrostis gigantea (Riesen-Straußgras)	7	w		K1															
Alliaria petiolata (Knoblauchsrauke)	7	z		K1															

Erhebungsbogen

B

Projekt	Biotopkartierung Hamburg		Interne Nr.	43823
			DK5 DK5-GK	7044 7046
Handlungsbedarf	Nein		DK5 - Name	Wellingsbüttel
Bearbeitung	ENS	Kopie	Biotop-Nr. alt	18 15
Räumliche Abbildung	Fläche		Kartierung	21.05.2004
Anzahl Abschnitte	1		Fläche / Länge [m²/m]	24723,107
			Breite (lineare Abb.) [m]	

Pflanzenartenliste

Gruppe / Pflanzenart	MS	M	W	Vs	St	PA	Ph	Sz	VS	V	G	cf	Rote Liste					
													§	HH	ND	SH	D	
Anemone nemorosa (Busch-Windröschen)	7	z		K1														
Betula pendula (Hänge-Birke)	7	z		B2														
Carpinus betulus (Hainbuche)	7	h		B2														
Carpinus betulus (Hainbuche)	7	z		K1														
Chelidonium majus (Schöllkraut)	7	z		K1														
Circaea lutetiana (Gewöhnliches Hexenkraut)	7	w		K1														
Cornus alba (Weißer (Tartarischer) Hartriegel)	7	z		S														
Corylus avellana (Haselnuss)	7	z		S														
Crataegus monogyna (Eingrifflicher Weißdorn)	7	z		K1														
Crataegus monogyna (Eingrifflicher Weißdorn)	7	z		S														
Dactylis glomerata (Wiesen-Knäuelgras)	7	z		K1														
Deschampsia flexuosa (Draht-Schmiele)	7	z		K1														
Dryopteris filix-mas (Gewöhnlicher Wurmfarne)	7	z		K1														
Fagus sylvatica (Rotbuche)	7	d		B1														
Fagus sylvatica (Rotbuche)	7	h		S														
Fagus sylvatica (Rotbuche)	7	z		B2														
Fagus sylvatica (Rotbuche)	7	z		K1														
Ficaria verna (Scharbockskraut)	7	z		K1														
Fraxinus excelsior (Gewöhnliche Esche)	7	w		B1														
Fraxinus excelsior (Gewöhnliche Esche)	7	z		K1														
Galeobdolon argentatum (Garten Goldnessel)	7	h		K1														
Geum urbanum (Echte Nelkenwurz)	7	h		K1														
Hedera helix (Efeu)	7	z		K1														
Impatiens parviflora (Kleinblütiges Springkraut)	7	h		K1														
Lonicera periclymenum (Wald-Geißblatt)	7	z		K1														
Lunaria annua (Einjähriges Silberblatt)	7	z		K1														
Luzula sylvatica (Wald-Hainsimse)	7	z		K1														
Pinus sylvestris (Wald-Kiefer)	7	w		B1														
Poa nemoralis (Hain-Rispengras)	7	z		K1														
Polygonatum multiflorum (Vielblütige Weißwurz)	7	z		K1														
Populus tremula (Zitter-Pappel)	7	w		B2														
Prunus avium (Vogel-Kirsche)	7	z		B1														
Prunus padus (Echte Traubenkirsche)	7	z		S														
Prunus serotina (Späte Traubenkirsche)	7	z		S														
Pseudotsuga menziesii (Douglasie)	7	w		B1														
Quercus robur (Stiel-Eiche)	7	h		B1														
Quercus robur (Stiel-Eiche)	7	z		K1														
Rubus fruticosus agg. (Artengruppe Echte Brombeere)	7	z		S														
Rumex obtusifolius (Stumpfbblätteriger Ampfer)	7	w		K1														
Sambucus nigra (Schwarzer Holunder)	7	z		S														
Scrophularia nodosa (Knotige Braunwurz)	7	z		K1														
Sorbus aucuparia (Eberesche)	7	z		S														
Stellaria holostea (Große Sternmiere)	7	z		K1														
Tilia platyphyllos (Sommer-Linde)	7	z		B2														
Urtica dioica (Große Brennessel)	7	z		K1														
Veronica hederifolia agg. (Artengruppe Efeublättriger Ehrenpreis)	7	z		K1														

Erhebungsbogen

B

Projekt	Biotopkartierung Hamburg	Interne Nr.	43823
		DK5 DK5-GK	7044 7046
Handlungsbedarf	Nein	DK5 - Name	Wellingsbüttel
Bearbeitung	ENS	Biotop-Nr. alt	18 15
Räumliche Abbildung	Fläche	Kartierung	21.05.2004
Anzahl Abschnitte	1	Fläche / Länge [m²/m]	24723,107
		Breite (lineare Abb.) [m]	

Pflanzenartenliste

Gruppe / Pflanzenart	MS	M	W	Vs	St	PA	Ph	Sz	VS	V	G	cf	§	Rote Liste			
														HH	ND	SH	D
Anzahl Rote Liste Arten																	
Anzahl Arten														45			

MS: Mengensystem; M: Mengenangabe, W: Bewertung der Art (FFH-Monitoring), Vs: Vegetationsschicht, St: Status, PA: Autor Phänologie; Ph: Phänologie, Sz: Soziabilität, VS: Vitalitätssystem; V: Vitalität, G: Geschlecht, cf: unsichere Bestimmung, §: Schutz nach BNatSchG, HH: Rote Liste Hamburg, Nds: Rote Liste Niedersachsen, SH: Rote Liste Schleswig-Holstein, D: Rote Liste Deutschland