

# Erhebungsbogen

**B**

<b>Projekt</b>	Biotopkartierung Hamburg, Datenbestand aus FoxPro	<b>Interne Nr.</b>	43867
		<b>DK5   DK5-GK</b>	<b>7044</b> 7046
<b>Handlungsbedarf</b>	Nein	<b>DK5 - Name</b>	Wellingsbüttel
<b>Bearbeitung</b>	MES <b>Kopie</b> Nein	<b>Biotop-Nr.   alt</b>	<b>18</b> 15
<b>Räumliche Abbildung</b>	Fläche	<b>Kartierung</b>	15.07.1995
<b>Anzahl Abschnitte</b>	2	<b>Fläche / Länge [m<sup>2</sup>/m]</b>	15309,2064
		<b>Breite (lineare Abb.) [m]</b>	

**Gesetzlicher Schutz** \_ kein gesetzl. Schutz kein gesetzlich geschütztes Biotop **Schutz nur teilweise** Nein

**Gesamtbewertung** 7 Besonders wertvoll

- Alter
- Belastungsgrad
- Ökolog. Funktion
- Seltenheit

## Bestandsbeschreibung

Der Biotop (WLE) entspricht der Kartierung von 1981 von HEW.

Kopierter Text aus der Vorkartierung:

Bodensaurer Wald des Minsbeker Geheges bzw. südwestlich der Ludwig-Frahm-Schule. Minsbeker Gehege mit hohen, alten Rot-Buchen als strauchfreier Hallen-Bucherwald ausgeprägt bei fehlender Krautschicht. Im Süden am Fuß des Minsbektales streckenweise dichter Saum aus Stumpfbblätterigem Ampfer, Kleinblütigem Springkraut und Knotiger Braunwurz. Gehölz südwestlich der Schule aus mittelhohen, meist krattwaldartigen vielstämmig durchwachsenen Hainbuchen durchsetzt von hohen Weißdornen, Frühblühender Traubenkirsche, Stiel-Eiche und ebenfalls vielstämmig durchwachsender Hasel. Lockere Strauchschicht aus gebietsweise üppigen Holundergebüsch, jungen Weißdornen, Zitter-Pappel und Hasel. Überwiegend lockere Krautschicht aus Goldnessel und Gundermann als Hauptbestandsbildner. Mehrere Spechtbäume sowie mehrere gefällte, liegengelassene Bäume.

Wertstufe 7

Spezielle Nutzungen: Erholung benachbart: Wohngebiet, Wald

Nutzungsintensität:

Vorkommende Pflanzengesellschaften: ohne Angabe

## Vorkommen an Biotoptypen

1	TF	Typ	HF	F.Anteil
2	BTYP	Biotoptyp	- gesetzl. Grundl.	
3	Zusatz	Zusatz zum Biotoptypen		
4	LRT	Lebensraumtyp		
1	1		Ja	100 %
2	WQ	Bodensaurer Eichen-Mischwald (2000)		
4	kein LRT	kein Lebensraumtyp nach FFH-Richtlinie		

## Räumliche Lage

<b>Lagebeschreibung</b>	Minsbeker Gehege			
<b>Nachbarnutzung/en</b>				
<b>Rechtswert (X)</b>	571543	<b>Hochwert (Y)</b>	5945881	
<b>Bezirk</b>	Wandsbek	<b>Naturraum</b>	Alstertal (696.02)	
<b>Stadtteil (OT-Nr.)</b>	Poppenbüttel (519)	<b>Gemarkung</b>	Poppenbüttel (532)	
<b>Digitaler Grünplan</b>	<input type="checkbox"/> <b>Hafengesamtgebiet</b>	<input type="checkbox"/> <b>Ramsargebiet</b>	<input type="checkbox"/> <b>EG-Vogelschutzgeb.</b>	<input type="checkbox"/>
<b>Ausgleichsflächen</b>	<input type="checkbox"/> <b>Biosphärenreservat</b>	<input type="checkbox"/> <b>Nationalpark</b>	<input type="checkbox"/>	
<b>NSG / ND / LSG</b>	LSG Hummelsbütteler Feldmark/Alstertal [ HH-2047 / Anteil: 98% ]			

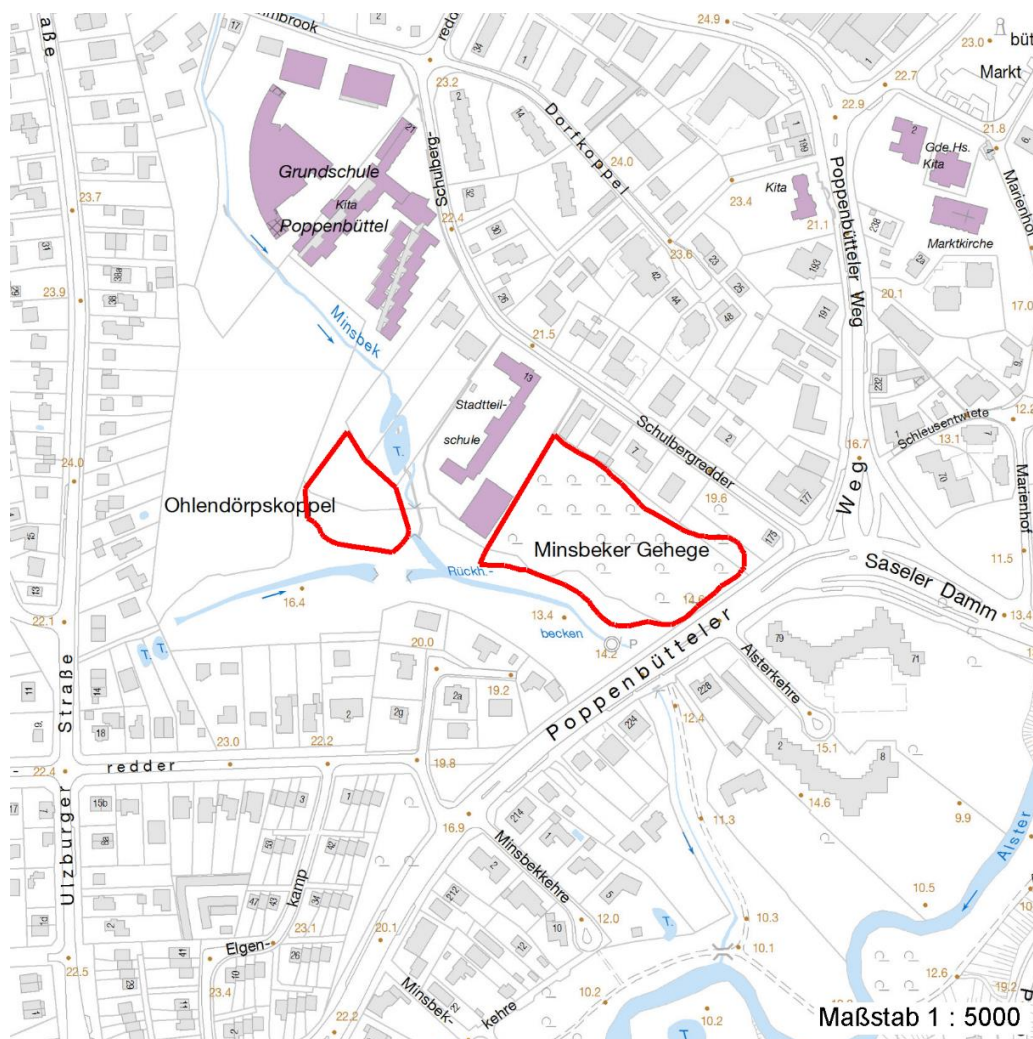
# Erhebungsbogen

**B**

<b>Projekt</b>	Biotopkartierung Hamburg, Datenbestand aus FoxPro	<b>Interne Nr.</b>	43867
<b>Handlungsbedarf</b>	Nein	<b>DK5   DK5-GK</b>	<b>7044</b> 7046
<b>Bearbeitung</b>	MES	<b>DK5 - Name</b>	Wellingsbüttel
<b>Räumliche Abbildung</b>	Fläche	<b>Biotop-Nr.   alt</b>	<b>18</b> 15
<b>Anzahl Abschnitte</b>	2	<b>Kartierung</b>	15.07.1995
		<b>Fläche / Länge [m²/m]</b>	15309,2064
		<b>Breite (lineare Abb.) [m]</b>	

## Räumliche Lage

**FFH-GEBIET**  
**Wasserschutzgebiet**  
**Karte**



## Weitere Erhebungsbögen

Interne Nr.	Interne Nr. Zuordnung	DK5	Biotop-Nr.	Kartierung	Zuordnung	DK5 (GK)	Biotop-Nr. (alt)
43867	43866	7044	18	15.08.1981	K	7046	15
43867	43823	7044	18	21.05.2004	K	7046	15
43867	43823	7044	18	21.05.2004	N	7046	15
43867	43833	7044	18	13.07.2011	K	7046	15

Zuordnung: N = nachfolgende Kartierung, K = weitere Kartierungen (zeitlich vorher oder nachher)

## Weitere Angaben

Merkmal	Wert
<b>Auswertung</b>	
Gefährdung / Einflüsse	Ablagerung von Muell / Gartenabfaellen

# Erhebungsbogen

**B**

<b>Projekt</b>	Biotopkartierung Hamburg, Datenbestand aus FoxPro		<b>Interne Nr.</b>	43867
			<b>DK5   DK5-GK</b>	<b>7044</b> 7046
<b>Handlungsbedarf</b>	Nein		<b>DK5 - Name</b>	Wellingsbüttel
<b>Bearbeitung</b>	MES	<b>Kopie</b>	<b>Biotop-Nr.   alt</b>	<b>18</b> 15
<b>Räumliche Abbildung</b>	Fläche	Nein	<b>Kartierung</b>	15.07.1995
<b>Anzahl Abschnitte</b>	2		<b>Fläche / Länge [m<sup>2</sup>/m]</b>	15309,2064
			<b>Breite (lineare Abb.) [m]</b>	

## Weitere Angaben

Merkmal	Wert
Wertgesichtspunkte	Kulturhistorische Bedeutung Vorkommen von Altholz Wertvoller Altbaumbestand als ehemaliger Krattwald Dominanz von Laubgehölzen
zoologisch bedeutsame Strukturen	Totholz Komposthaufen
Bedeutung für Tiergruppe	Vögel
Maßnahmen	Beseitigen von Muell, Gartenabfaellen u.a

## Teilflächenbeschreibung

<b>Teilflächentyp</b>		<b>Teilflächen-Nr.</b>	1
<b>Biotoptyp</b>	Bodensaurer Eichen-Mischwald (2000)	<b>Biotoptyp</b>	WQ
- <b>Zusatz</b>		- <b>gesetzl. Grundl.</b>	
<b>FFH-LRT</b>	kein Lebensraumtyp nach FFH-Richtlinie	<b>FFH-LRT</b>	kein LRT
<b>Beschreibung</b>		<b>Entw.potential LRT</b>	
		<b>Hauptfläche</b>	Ja
		<b>Flächenanteil</b>	100 %
		<b>FFH-Unters.Fläche</b>	Nein
		<b>Saatgutfläche</b>	Nein

## Weitere Angaben

Merkmal	Wert
<b>Standort, Relief</b>	
Relief	Hang

## Zeigerwerte der Pflanzenartenliste (Auswertung)

<b>Standort</b>	<b>Belichtung</b>	schattig bis halbschattig	3,9
<b>Boden</b>	<b>Feuchte</b>	frisch und mäßig frisch	5,2
	<b>Stickstoff (N)</b>	mäßig stickstoffarm bis stickstoffreich	6,1
	<b>Reaktion</b>	schwach sauer	6,1
<b>Vegetation</b>	<b>Mahdverträglichkeit</b>	schnittempfindlich bis mäßig schnittverträglich	4,2
<b>Zeigerwerte</b>	<b>Futterwert</b>	sehr geringwertiges Futter	2,3
	<b>Wechselfeuchteanzeiger</b>		0
	<b>Giftpflanzen</b>		2
	<b>Überschw.anzeiger</b>		2

## Pflanzenartenliste

Gruppe / Pflanzenart	MS	M	W	Vs	St	PA	Ph	Sz	VS	V	G	cf	Rote Liste			
													§	HH	ND	SH
<b>Tracheobionta (Gefäßpflanzen)</b>																
Acer pseudoplatanus (Berg-Ahorn)	7	X		-												
Aegopodium podagraria (Giersch)	7	X		-												
Agrostis gigantea (Riesen-Straußgras)	7	X		-												

<b>Projekt</b>	Biotopkartierung Hamburg, Datenbestand aus FoxPro	<b>Interne Nr.</b> DK5   DK5-GK	43867 <b>7044</b>	7046
<b>Handlungsbedarf</b>	Nein	<b>DK5 - Name</b>	Wellingsbüttel	
<b>Bearbeitung</b>	MES	<b>Biotop-Nr.   alt</b>	18	15
<b>Räumliche Abbildung</b>	Fläche	<b>Kartierung</b>	15.07.1995	
<b>Anzahl Abschnitte</b>	2	<b>Fläche / Länge [m<sup>2</sup>/m]</b>	15309,2064	
		<b>Breite (lineare Abb.) [m]</b>		

## Pflanzenartenliste

Gruppe / Pflanzenart	MS	M	W	Vs	St	PA	Ph	Sz	VS	V	G	cf	Rote Liste						
													§	HH	ND	SH	D		
Ajuga reptans (Kriechender Günsel)	7	X		-															
Alnus glutinosa (Schwarz-Erle)	7	X		-															
Carpinus betulus (Hainbuche)	7	d		-															
Corylus avellana (Haselnuss)	7	X		-															
Crataegus monogyna (Eingrifflicher Weißdorn)	7	X		-															
Dactylis glomerata (Wiesen-Knäuelgras)	7	X		-															
Equisetum sylvaticum (Wald-Schachtelhalm)	7	X		-													2		
Fagus sylvatica (Rotbuche)	7	d		-															
Geum urbanum (Echte Nelkenwurz)	7	X		-															
Impatiens parviflora (Kleinblütiges Springkraut)	7	X		-															
Lonicera periclymenum (Wald-Geißblatt)	7	X		-															
Pinus sylvestris (Wald-Kiefer)	7	X		-															
Polygonatum multiflorum (Vielblütige Weißwurz)	7	X		-															
Populus tremula (Zitter-Pappel)	7	X		-															
Prunus padus (Echte Traubenkirsche)	7	X		-															
Quercus robur (Stiel-Eiche)	7	X		-															
Rubus fruticosus agg. (Artengruppe Echte Brombeere)	7	X		-															
Rumex obtusifolius (Stumpfbblätteriger Ampfer)	7	X		-															
Sambucus nigra (Schwarzer Holunder)	7	X		-															
Scrophularia nodosa (Knotige Braunwurz)	7	X		-															
Stellaria holostea (Große Sternmiere)	7	X		-															
													<b>Anzahl Rote Liste Arten</b>				<b>1</b>		
													<b>Anzahl Arten</b>				<b>24</b>		

MS: Mengensystem; M: Mengenangabe, W: Bewertung der Art (FFH-Monitoring), Vs: Vegetationsschicht, St: Status, PA: Autor Phänologie; Ph: Phänologie, Sz: Soziabilität, VS: Vitalitätssystem; V: Vitalität, G: Geschlecht, cf: unsichere Bestimmung, §: Schutz nach BNatSchG, HH: Rote Liste Hamburg, Nds: Rote Liste Niedersachsen, SH: Rote Liste Schleswig-Holstein, D: Rote Liste Deutschland