

Erhebungsbogen

B

Projekt	Biotopkartierung Hamburg		Interne Nr.	43833	
			DK5 DK5-GK	7044	7046
Handlungsbedarf	Nein		DK5 - Name	Wellingsbüttel	
Bearbeitung	MBD	Kopie	Ja	Biotop-Nr. alt	18 15
Räumliche Abbildung	Fläche		Kartierung	13.07.2011	
Anzahl Abschnitte	1		Fläche / Länge [m²/m]	19413,6198	
			Breite (lineare Abb.) [m]		

Gesetzlicher Schutz **_ kein gesetzl. Schutz kein gesetzlich geschütztes Biotop** **Schutz nur teilweise** **Nein**

Gesamtbewertung	7	Besonders wertvoll
– Alter	7	Biotop hohen Alters, 100 bis 200 Jahre
– Belastungsgrad	5	Flächenhaft mittlere oder örtlich starke Belastung
– Ökolog. Funktion	7	Sehr hohe Bedeutung in einem Biotopkomplex, für den lokalen Biotopverbund oder als Puffer
– Seltenheit	6	Seltener Biotoptyp, ohne seltene oder bedrohte Pflges., ungesättigtes Artenspektrum, reliktsche RL-Arten

Bestandsbeschreibung

Buchenwald auf den Hängen oberhalb der Minsbek, der sowohl Arten der basenreichen als auch Arten der basenarmen Standorte aufweist. Mit hohen, alten Rot-Buchen, überwiegend als strauch- und krautarmer Hallen-Buchenwald ausgeprägt. Eingestreut sind alte Stieleichen, die z.T. abgestorben sind. Die 1. Baumschicht weist durchschnittlich BHD von 50-60 cm auf, einzelne Bäume bis zu 90 cm. In lichterem Bereichen dichte Verjüngung aus Rotbuche und Berg-Ahorn. Artenreiche Strauchschicht, die jedoch nur eine geringe Deckung aufweist, es überwiegen Hasel, Holunder und Weißdorn. Im Übergang zum Wohngebiet nachwachsende Baumschicht aus Hängebirke und Rotbuche. Im Westen des Biotops (südwestlich der Schule) befinden sich zwei durchgewachsene, ehemalige Knicks mit mittelhohen, vielstämmigen Hainbuchen, durchsetzt von hohen Weißdornen, Stiel-Eiche und ebenfalls vielstämmig durchgewachsener Hasel. Überwiegend lockere Krautschicht aus Garten-Goldnessel und Kleinblütigem Springkraut als Hauptbestandsbildner. Mehrere Spechtbäume sowie mehrere gefällte, liegengelassene Bäume. Zum Bachtal der Minsbek wird der Wald feuchter. Nach Westen hin ist der Wald ärmer an Totholz und weist weniger Altholz auf. Auf den Hängen wachsen Arten saurer Standorte wie Draht-Schmiele, Hain-Rispengras und vielen Moosen. Frühjahrsgeophyten fehlen (Frühjahrsbegehung am 27.4.11).
Der Biotop wurde 2006 fälschlicherweise als Weidenauwald kartiert bzw digitalisiert (Biotop 127).

Vorkommen an Biotoptypen

1	TF	Typ	HF	F.Anteil
2	BTYP	Biotoptyp	- gesetzl. Grundl.	
3	Zusatz	Zusatz zum Biotoptypen		
4	LRT	Lebensraumtyp		
1	1		Ja	100 %
2	WM	Buchenwald (2000)		
3	3	starkes Baumholz, Brusthöhdurchmesser 50 - < 70 cm (3)		
4	9130	Waldmeister-Buchenwald (Asperulo-Fagetum)		

Räumliche Lage

Lagebeschreibung	Minsbeker Gehege				
Nachbarnutzung/en	Wohnen, Erholung, Schule, Strasse				
Rechtswert (X)	571500	Hochwert (Y)	5945891		
Bezirk	Wandsbek	Naturraum	Alstertal (696.02)		
Stadtteil (OT-Nr.)	Poppenbüttel (519)	Gemarkung	Poppenbüttel (532)		
Digitaler Grünplan	<input type="checkbox"/> Hafengesamtgebiet	<input type="checkbox"/> Ramsargebiet	<input type="checkbox"/> EG-Vogelschutzgeb.	<input type="checkbox"/>	
Ausgleichsflächen	<input type="checkbox"/> Biosphärenreservat	<input type="checkbox"/> Nationalpark	<input type="checkbox"/>		
NSG / ND / LSG	LSG Hummelsbütteler Feldmark/Alstertal [HH-2047 / Anteil: 91%]				
FFH-GEBIET					
Wasserschutzgebiet					

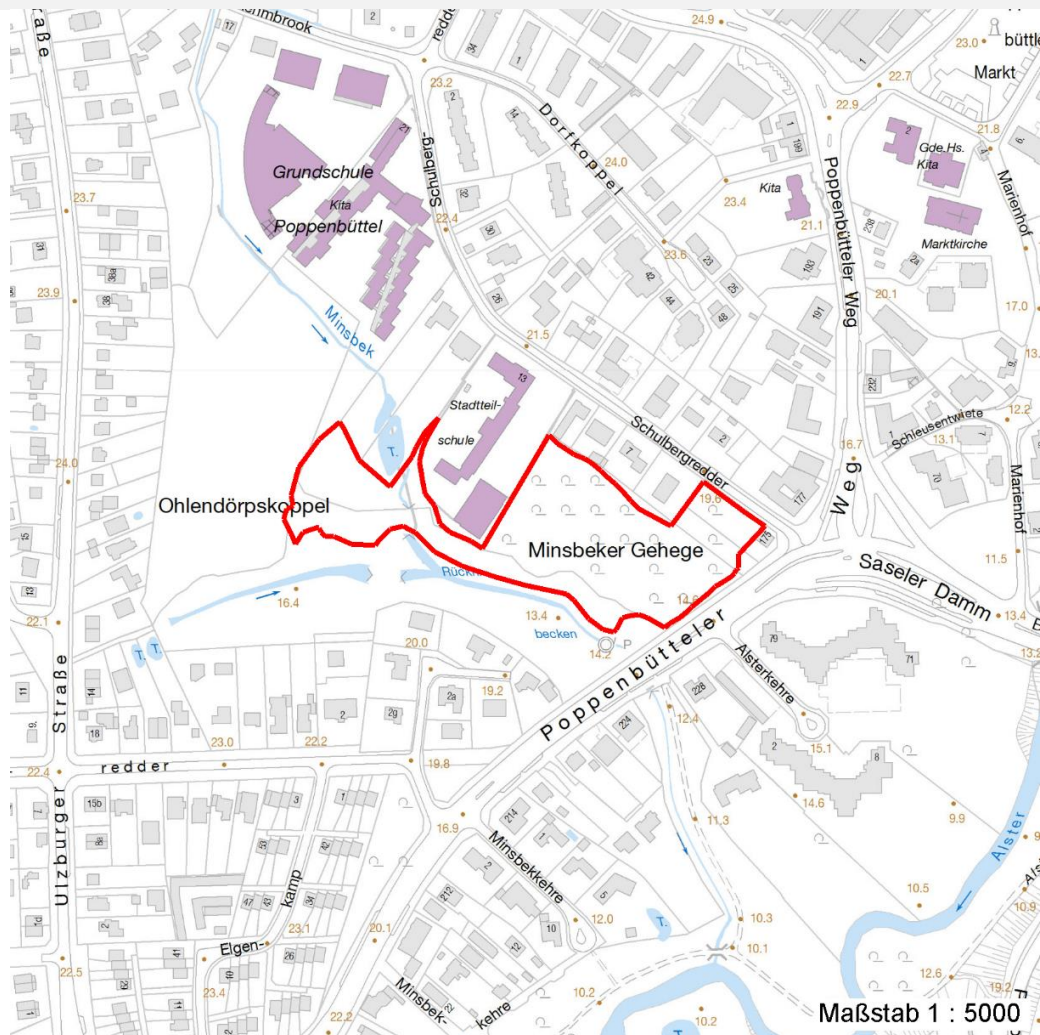
Erhebungsbogen

B

Projekt	Biotopkartierung Hamburg	Interne Nr.	43833
		DK5 DK5-GK	7044 7046
		DK5 - Name	Wellingsbüttel
Handlungsbedarf	Nein	Biotop-Nr. alt	18 15
Bearbeitung	MBD	Kartierung	13.07.2011
Räumliche Abbildung	Fläche	Fläche / Länge [m²/m]	19413,6198
Anzahl Abschnitte	1	Breite (lineare Abb.) [m]	

Räumliche Lage

Karte



Weitere Erhebungsbögen

Interne Nr.	Interne Nr. Zuordnung	DK5	Biotop-Nr.	Kartierung	Zuordnung	DK5 (GK)	Biotop-Nr. (alt)
43833	43866	7044	18	15.08.1981	K	7046	15
43833	43867	7044	18	15.07.1995	K	7046	15
43833	43823	7044	18	21.05.2004	K	7046	15
43833	43805	7044	105	07.08.2006	/	7046	127

Zuordnung: N = nachfolgende Kartierung, K = weitere Kartierungen (zeitlich vorher oder nachher)

Foto

Interne Nr.	Index	Dateiname	Aufnahmerichtung
26602	0	7044_18_130711_1.JPG	
26603	0	7044_18_130711_2.JPG	

Erhebungsbogen

B

Projekt	Biotopkartierung Hamburg	Interne Nr.	43833
		DK5 DK5-GK	7044 7046
Handlungsbedarf	Nein	DK5 - Name	Wellingsbüttel
Bearbeitung	MBD	Biotop-Nr. alt	18 15
Räumliche Abbildung	Fläche	Kartierung	13.07.2011
Anzahl Abschnitte	1	Fläche / Länge [m²/m]	19413,6198
		Breite (lineare Abb.) [m]	

Weitere Angaben

Merkmal	Wert
Auswertung	
Gefährdung / Einflüsse	Ablagerung von Muell / Gartenabfaellen Erholungsdruck Starke Lärmbelastung
Wertgesichtspunkte	Bestandteil der historischen Kulturlandschaft Alter, gut entwickelter Biotop Charakteristisches Relief Wertvoller Altbaumbestand
zoologisch bedeutsame Strukturen	Alte Bäume mit Höhlen Totholz
Bedeutung für Tiergruppe	Vögel
Maßnahmen	Beseitigen von Muell, Gartenabfaellen u.a Nadelhölzer entfernen

Foto

Fotodatei 7044_18_130711_1.JPG
Bildbeschreibung im Westen durchziehen 2 durchgewachsene Knicks den Wald

Aufnahmerichtung



Fotodatei 7044_18_130711_2.JPG
Bildbeschreibung

Aufnahmerichtung



Erhebungsbogen

B

Projekt	Biotopkartierung Hamburg	Interne Nr.	43833
		DK5 DK5-GK	7044 7046
Handlungsbedarf	Nein	DK5 - Name	Wellingsbüttel
Bearbeitung	MBD	Biotop-Nr. alt	18 15
Räumliche Abbildung	Fläche	Kartierung	13.07.2011
Anzahl Abschnitte	1	Fläche / Länge [m²/m]	19413,6198
		Breite (lineare Abb.) [m]	

Teilflächenbeschreibung

Teilflächentyp		Teilflächen-Nr.	1
Biotoptyp	Buchenwald (2000)	Biotoptyp	WM
- Zusatz	starkes Baumholz, Brusthöhendurchmesser 50 - < 70 cm (3)	- gesetzl. Grundl.	
FFH-LRT	Waldmeister-Buchenwald (Asperulo-Fagetum)	FFH-LRT	9130
Beschreibung	Standort: Bachtal der Minsbek (Seitental des Alstertals)	Entw.potential LRT	
		Hauptfläche	Ja
		Flächenanteil	100 %
		FFH-Unters.Fläche	Nein
		Saatgutfläche	Nein

Weitere Angaben

Merkmal	Wert
Boden	
Bodenart	SI - lehmiger Sand
Humosität	h3 - (mittel) humos
Feuchte	5 - frisch und mäßig frisch
Stickstoffgehalt	6 - mäßig stickstoffarm bis stickstoffreich
Standort, Relief	
Relief	hügelig
Neigung - Gelände	N3 - mittel geneigt (9-18 %)
Ausrichtung	V - Verschiedene
Belichtung	5 - halbschattig
Luft	keine Besonderheiten
Zusätze - Btyp	! - Tot- oder Altholz
Veg. - Deckg./Ant.	
Gesamt	100 %
1. Baumschicht	60 %
2. Baumschicht	35 %
Strauchschicht	5 %
1. Krautschicht	20 %
Moosschicht	5 %
Veg. - Höhe	
Gesamt, durchschn.	35.00 m

FFH-Bewertungen (HH)

Lebensraumtyp / Parameter	Wertstufe A	Wertstufe B	Wertstufe C	Wert / Begründung	Z
9130 (HH) Waldmeister-Buchenwald (Asperulo-Fagetum)					C
Habitatstrukturen					
Entwicklungsphasen;	günstig	mittel	ungünstig		A
Anzahl auf der Fläche; n=7	> 3 in enger	2 bis 3	1		A
	Verzahnung				
Auftreten der älteren Phasen; Rp:	Rp	Rp, sBh oder	keine ältere		A
Reifephase, ssBh: sehr starkes		ssBh	Phasen		
Baumholz, sBh: starkes Baumholz					

Erhebungsbogen

B

Projekt	Biotopkartierung Hamburg		Interne Nr.	43833	
			DK5 DK5-GK	7044	7046
Handlungsbedarf	Nein		DK5 - Name	Wellingsbüttel	
Bearbeitung	MBD	Kopie	Ja	Biotop-Nr. alt	18 15
Räumliche Abbildung	Fläche		Kartierung	13.07.2011	
Anzahl Abschnitte	1		Fläche / Länge [m²/m]	19413,6198	
			Breite (lineare Abb.) [m]		

FFH-Bewertungen (HH)

Lebensraumtyp / Parameter	Wertstufe A	Wertstufe B	Wertstufe C	Wert / Begründung	Z
Altbäume; Altbäume sind älter 150 Jahre: BHD > 80 cm (40cm im Auwald)	günstig	mittel	ungünstig		B
Anzahl / ha; Buche, Eiche, Eschen ab 80 cm Stammdurchmesser in Brusthöhe, andere Baumarten ab 40 cm	> 5	1-5	keine		B
Stehendes und liegendes Totholz;	günstig	mittel	ungünstig		B
Beeinträchtigungen					C
Störungen des Standortes;	günstig	mittel	ungünstig		B
Fahrspuren;	keine	nur Teilfl.	flächig		B
Abstand zu Emittenten;	groß	gering	kein		B
Untypische Vegetationsaspekte;	günstig	mittel	ungünstig		C
untypische Baumarten; Deckung %	< 5%	5-10%	11-30%		B
Nitrophyten; Deckung %	< 5%	> 5% Teilf.	> 5% fläch.		B
Neophyten / Gartenpflanzen; Deckung %	< 5%	> 5% Teilf.	> 5% fläch.		C
untyp. Arten (ohne Bäume); Deckung %	< 10%	10-25%	> 25%		B
Nutzungen;	günstig	mittel	ungünstig		C
Tritt / Zerschneidung;	keine	gering	stark		B
Müllablagerungen;	keine	gering	stark		B
hörbarer, dauerh. Lärm;	kein	deutl.	stark		C
Arteninventar					C

FFH-Bewertungen (BFN)

1	Lebensraumtyp			
3	Arteninventar, Gesamtbewertung, 1..n - Parameter mit Kriterien A/B/C			
4	Habitatstruktur, Gesamtbewertung, 1..n - Parameter mit Kriterien A/B/C			
5	Beeinträchtigungen, Gesamtbewertung, 1..n - Parameter mit Kriterien A/B/C			
	Zustandsbewertung: AZ – Vorgabewert, Z – von AZ abweichend festgelegte Zustandsbewertung	Wert	AZ	Z
1	9130 (BFN) Waldmeister-Buchenwald (Asperulo-Fagetum)		C	
3	Arteninventar		C	
3.2	Deckungsanteil der lebensraumtypischen Gehölzarten in Baum- und Strauchschicht(en) A: >= 90 % B: >= 80 % C: >= 70 %			
4	Habitatstrukturen		C	
4.2	Waldentwicklungsphasen / Raumstruktur (Flächenanteil (%) jeder vorhandenen Phase nennen) A: >= 3 Waldentwicklungsphasen, dabei Auftreten der Phasen 4 und 5 auf einem Flächenanteil von >= 40 % B: >= 2 Waldentwicklungsphasen, dabei Auftreten der Phasen 4 und 5 auf einem Flächenanteil von >= 20 % C: sofern nicht A oder B zutrifft		B	
4.2	Habitatbäume A: >= 6 Stück / ha B: >= 3 Stück / ha			B

Erhebungsbogen

B

Projekt	Biotopkartierung Hamburg		Interne Nr.	43833	
			DK5 DK5-GK	7044	7046
Handlungsbedarf	Nein		DK5 - Name	Wellingsbüttel	
Bearbeitung	MBD	Kopie	Ja	Biotop-Nr. alt	18 15
Räumliche Abbildung	Fläche		Kartierung	13.07.2011	
Anzahl Abschnitte	1		Fläche / Länge [m²/m]	19413,6198	
			Breite (lineare Abb.) [m]		

FFH-Bewertungen (BFN)

1	Lebensraumtyp				
3	Arteninventar, Gesamtbewertung, 1..n - Parameter mit Kriterien A/B/C				
4	Habitatstruktur, Gesamtbewertung, 1..n - Parameter mit Kriterien A/B/C				
5	Beeinträchtigungen, Gesamtbewertung, 1..n - Parameter mit Kriterien A/B/C				
Zustandsbewertung: AZ – Vorgabewert , Z – von AZ abweichend festgelegte Zustandsbewertung			Wert	AZ	Z
4.2	C: < 3 Stück / ha Totholz A: > 3 Stk./ha, liegendes und stehendes Totholz B: > 1 Stk./ha, liegendes oder stehendes Totholz C: >= 1 Stk./ha, liegendes oder stehendes Totholz			A	
5	Beeinträchtigungen			B	
5.2	Deckungsanteil nicht heimischer Gehölzarten (%) in der Baumschicht (Arten und Anteil nennen, Bewertung gutachterlich) A: < 5 %, kein Voranbau B: 5-10 % C: > 10 % oder Voranbau			A	
5.2	Deckung Störzeiger (%) (Krautschicht; Artenliste erstellen, Gesamtdeckung nennen) A: < 5 % B: 5 - 25 % C: > 25 %			B	
5.2	Befahrungsschäden (gutachterlich mit Begründung) A: keine Fahrspuren und Gleisbildung außerhalb von Feinerschließungslinien und Gleisbildung auf den Rückelinien höchstens gering B: wenige Fahrspuren und Gleisbildung außerhalb von Feinerschließungs-linien und/oder mäßige Gleisbildung auf den Rückelinien C: erhebliche Fahrspuren und Gleisbildung außerhalb von Feinerschließungslinien oder starke Gleisbildung auf den Rückelinien			B	

Zeigerwerte der Pflanzenartenliste (Auswertung)

Standort	Belichtung	schattig bis halbschattig	4,2
Boden	Feuchte	frisch und mäßig frisch	5,1
	Stickstoff (N)	mäßig stickstoffarm bis stickstoffreich	5,9
	Reaktion	schwach sauer	6,4
Vegetation	Mahdverträglichkeit	nicht völlig schnittunverträglich aber sehr schnittempfindlich	2,1
Zeigerwerte	Futterwert	mäßige Futterqualität	4,3
	Wechselfeuchteanzeiger		0
	Giftpflanzen		0
	Überschw.anzeiger		0

Pflanzenartenliste

Gruppe / Pflanzenart	MS	M	W	Vs	St	PA	Ph	Sz	VS	V	G	cf	§	Rote Liste			
														HH	ND	SH	D
Tracheobionta (Gefäßpflanzen)																	
Acer campestre (Feld-Ahorn)	7	w		S	-												
Acer pseudoplatanus (Berg-Ahorn)	7	w		B2	-												
Acer pseudoplatanus (Berg-Ahorn)	7	w		K1	-												
Acer pseudoplatanus (Berg-Ahorn)	7	z		S	-												

Erhebungsbogen

B

Projekt	Biotopkartierung Hamburg		Interne Nr.	43833	
			DK5 DK5-GK	7044	7046
Handlungsbedarf	Nein		DK5 - Name	Wellingsbüttel	
Bearbeitung	MBD	Kopie	Ja		Biotop-Nr. alt
Räumliche Abbildung	Fläche		Kartierung	13.07.2011	
Anzahl Abschnitte	1		Fläche / Länge [m²/m]	19413,6198	
			Breite (lineare Abb.) [m]		

Gruppe / Pflanzenart	MS	M	W	Vs	St	PA	Ph	Sz	VS	V	G	cf	§	Rote Liste				
														HH	ND	SH	D	
Aesculus hippocastanum (Gewöhnliche Rosskastanie)	7	w		S	-													
Ajuga reptans (Kriechender Günsel)	7	w		K1	-													
Alliaria petiolata (Knoblauchsrauke)	7	w		K1	-													
Betula pendula (Hänge-Birke)	7	w		B1	-													
Carex remota (Winkel-Segge)	7	w		K1	-													
Carpinus betulus (Hainbuche)	7	z		B2	-													
Corylus avellana (Haselnuss)	7	z		S	-													
Crataegus monogyna (Eingrifflicher Weißdorn)	7	z		S	-													
Deschampsia flexuosa (Draht-Schmieele)	7	w		K1	-													
Dryopteris filix-mas (Gewöhnlicher Wurmfarne)	7	w		K1	-													
Fagus sylvatica (Rotbuche)	7	d		B1	-													
Fagus sylvatica (Rotbuche)	7	h		S	-													
Fagus sylvatica (Rotbuche)	7	h		B2	-													
Fraxinus excelsior (Gewöhnliche Esche)	7	w		K1	-													
Galeobdolon argentatum (Garten Goldnessel)	7	l		K1	-													
Hedera helix (Efeu)	7	z		K1	-													
Impatiens parviflora (Kleinblütiges Springkraut)	7	h		K1	-													
Picea abies (Gemeine Fichte)	7	w		B2	-													
Pinus sylvestris (Wald-Kiefer)	7	w		B1	-													
Poa nemoralis (Hain-Rispengras)	7	z		K1	-													
Prunus avium (Vogel-Kirsche)	7	w		B1	-													
Quercus robur (Stiel-Eiche)	7	z		B1	-													
Ribes rubrum (Rote Johannisbeere)	7	w		S	-													
Rosa spec. (Rose)	7	w		S	-													
Rubus fruticosus agg. (Artengruppe Echte Brombeere)	7	z		S	-													
Sambucus nigra (Schwarzer Holunder)	7	z		S	-													
Sorbus aucuparia (Eberesche)	7	w		S	-													
Anzahl Rote Liste Arten																		
Anzahl Arten														27				

MS: Mengensystem; M: Mengenangabe, W: Bewertung der Art (FFH-Monitoring), Vs: Vegetationsschicht, St: Status, PA: Autor Phänologie; Ph: Phänologie, Sz: Soziabilität, VS: Vitalitätssystem; V: Vitalität, G: Geschlecht, cf: unsichere Bestimmung, §: Schutz nach BNatSchG, HH: Rote Liste Hamburg, Nds: Rote Liste Niedersachsen, SH: Rote Liste Schleswig-Holstein, D: Rote Liste Deutschland