

Erhebungsbogen

B

Projekt	Biotopkartierung Hamburg	Interne Nr.	44018
		DK5 DK5-GK	7044 7046
Handlungsbedarf	Nein	DK5 - Name	Wellingsbüttel
Bearbeitung	ENS Kopie Ja	Biotop-Nr. alt	17 11
Räumliche Abbildung	Fläche	Kartierung	22.07.2004
Anzahl Abschnitte	2	Fläche / Länge [m²/m]	3693,3612
		Breite (lineare Abb.) [m]	

Gesetzlicher Schutz **kein gesetzl. Schutz** **kein gesetzlich geschütztes Biotop** **Schutz nur teilweise** **Nein**

Gesamtbewertung	5	Noch wertvoll, gut entwicklungsfähig
– Alter	4	Biotop mittleren Alters, 10 bis 20 Jahre
– Belastungsgrad	5	Flächenhaft mittlere oder örtlich starke Belastung
– Ökolog. Funktion	5	Bedeutung in einem Biotopkomplex, für den lokalen Biotopverbund oder als Puffer
– Seltenheit	4	Verbr. Biotoptyp ohne biototypische Artenvielfalt, Ubiquisten

Bestandsbeschreibung

Ehemals gepflanzter Gehölzbestand am Poppenbüttler Weg mit mittelhohem Baumbestand aus Stiel-Eiche, Hainbuche, Hänge-Birke im Bereich der Siedlung. Innerhalb des sich naturnah entwickelten Gehölzes niedrige, lockere Kiefern, Hainbuchen, Schwedischen Mehlbeeren, Platanen und Hasel. Sträucher eine dichte, meist mittelhohe Hecke bildend, neben Rosenarten, verschiedene Ziersträucher im Bereich der Straße mit bodendeckenden Zwergmispeln, Mahonien. Zur Straße beschnitten. Im Unterwuchs des Abschnitts 11.01 viel Brombeere und nachwachsende Gehölze wie Esche und Bergahorn. In den lichtereren Bereichen dichte Krautschicht aus Brennessel. Abschnitte 11.01 und 11.02 sind durch Wohnstraße getrennt.

Vorkommen an Biototypen

1	TF	Typ	HF	F.Anteil
2	BTYP	Biototyp	- gesetzl. Grundl.	
3	Zusatz	Zusatz zum Biototypen		
4	LRT	Lebensraumtyp		
1	1		Ja	100 %
2	HGZ	Sonstiges Kleingehölz (2000)		
3	2	schwaches bis mittleres Baumholz, Brusthöhendurchmesser 13 - < 50 cm (2)		

Räumliche Lage

Lagebeschreibung	Am Poppenbüttler Weg		
Nachbarnutzung/en	Wohnen, Verkehr		
Rechtswert (X)	571392	Hochwert (Y)	5945667
Bezirk	Wandsbek	Naturraum	Alstertal (696.02)
Stadtteil (OT-Nr.)	Poppenbüttel (519)	Gemarkung	Poppenbüttel (532)
Digitaler Grünplan	<input checked="" type="checkbox"/> Hafengesamtgebiet	<input type="checkbox"/> Ramsargebiet	<input type="checkbox"/> EG-Vogelschutzgeb.
Ausgleichsflächen	<input type="checkbox"/> Biosphärenreservat	<input type="checkbox"/> Nationalpark	<input type="checkbox"/>
NSG / ND / LSG			
FFH-GEBIET			
Wasserschutzgebiet			

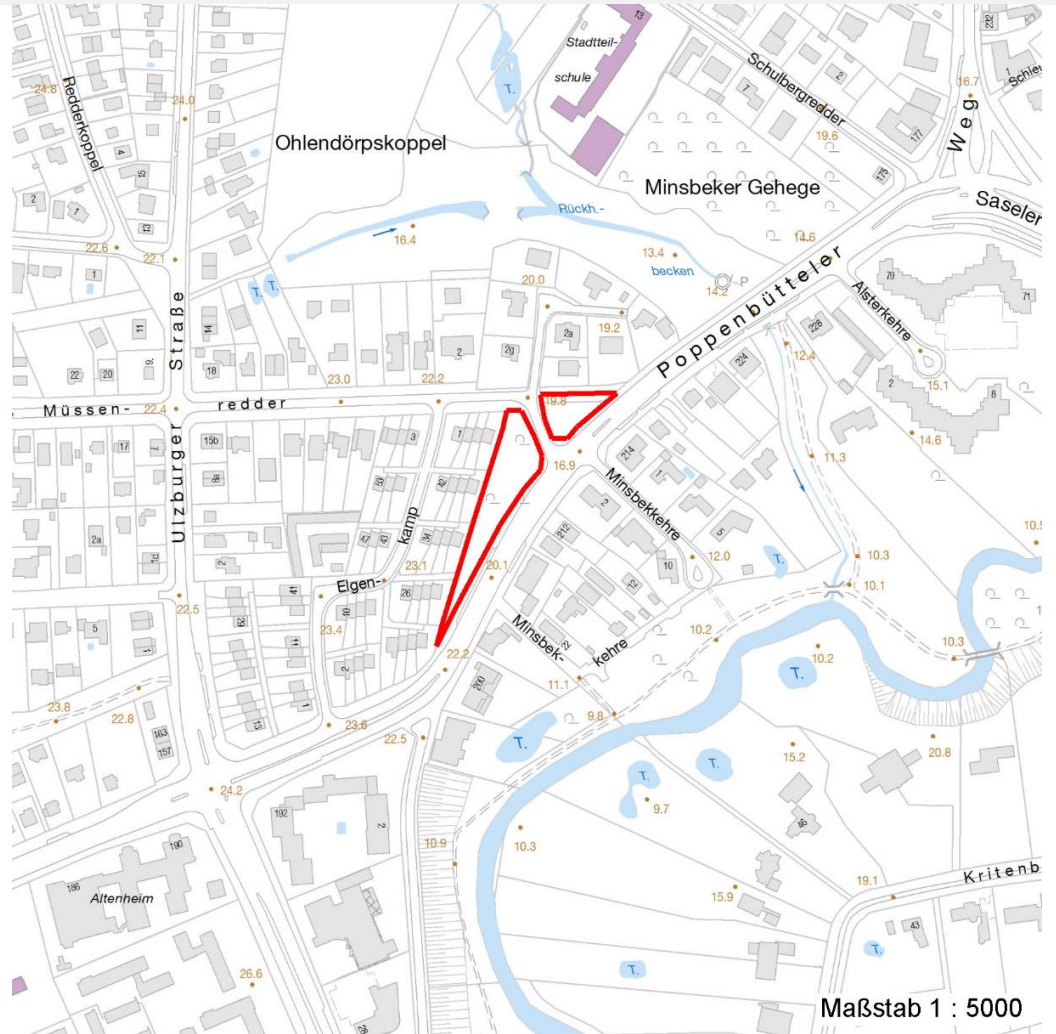
Erhebungsbogen

B

Projekt	Biotopkartierung Hamburg	Interne Nr.	44018
		DK5 DK5-GK	7044 7046
		DK5 - Name	Wellingsbüttel
Handlungsbedarf	Nein	Biotop-Nr. alt	17 11
Bearbeitung	ENS	Kartierung	22.07.2004
Räumliche Abbildung	Fläche	Fläche / Länge [m²/m]	3693,3612
Anzahl Abschnitte	2	Breite (lineare Abb.) [m]	

Räumliche Lage

Karte



Weitere Erhebungsbögen

Interne Nr.	Interne Nr. Zuordnung	DK5	Biotop-Nr.	Kartierung	Zuordnung	DK5 (GK)	Biotop-Nr. (alt)
44018	43994	7044	17	15.08.1981	K	7046	11
44018	43995	7044	17	15.07.1995	K	7046	11
44018	44019	7044	202	13.07.2011	N	7046	10165
44018	43995	7044	17	15.07.1995	>	7046	11

Zuordnung: N = nachfolgende Kartierung, K = weitere Kartierungen (zeitlich vorher oder nachher)

Foto

Interne Nr.	Index	Dateiname	Aufnahmerichtung
4132	0	7044_17_220704_1.JPG	O
4133	0	7044_17_220704_2.JPG	SW

Erhebungsbogen

B

Projekt	Biotopkartierung Hamburg	Interne Nr.	44018
		DK5 DK5-GK	7044 7046
Handlungsbedarf	Nein	DK5 - Name	Wellingsbüttel
Bearbeitung	ENS	Biotop-Nr. alt	17 11
Räumliche Abbildung	Fläche	Kartierung	22.07.2004
Anzahl Abschnitte	2	Fläche / Länge [m²/m]	3693,3612
		Breite (lineare Abb.) [m]	

Weitere Angaben

Merkmal	Wert
Auswertung	
Gefährdung / Einflüsse	Intensivierung der Nutzung oder Pflege Starke Lärmbelastung Starke negative Einflüsse von außen
Wertgesichtspunkte zoologisch bedeutsame Strukturen	Naturnahes Element in beeinträchtigter Umgebung Dichte spontane Gebüsche Spontane Vegetation jeder Form
Bedeutung für Tiergruppe	Insekten Vögel
Maßnahmen	Entwicklung zu naturnahem Gehölz Heimische Gehölzarten fördern

Foto

Fotodatei	7044_17_220704_1.JPG	Fotodatei	7044_17_220704_2.JPG
Bildbeschreibung	Abschnitt 11.02	Bildbeschreibung	Abschnitt 11.01
Aufnahmerichtung	O	Aufnahmerichtung	SW



Teilflächenbeschreibung

Teilflächentyp		Teilflächen-Nr.	1
Biotoptyp	Sonstiges Kleingehölz (2000)	Biotoptyp	HGZ
- Zusatz	schwaches bis mittleres Baumholz, Brusthöhendurchmesser 13 - < 50 cm (2)	- gesetzl. Grundl.	
FFH-LRT		FFH-LRT	
Beschreibung		Entw.potential LRT	
		Hauptfläche	Ja
		Flächenanteil	100 %
		FFH-Unters.Fläche	Nein
		Saatgutfläche	Nein

Erhebungsbogen

B

Projekt	Biotopkartierung Hamburg		Interne Nr.	44018	
			DK5 DK5-GK	7044	7046
Handlungsbedarf	Nein		DK5 - Name	Wellingsbüttel	
Bearbeitung	ENS	Kopie	Ja	Biotop-Nr. alt	17 11
Räumliche Abbildung	Fläche			Kartierung	22.07.2004
Anzahl Abschnitte	2			Fläche / Länge [m²/m]	3693,3612
				Breite (lineare Abb.) [m]	

Weitere Angaben

Merkmal	Wert
Boden	
Feuchte	5 - frisch und mäßig frisch
Stickstoffgehalt	7 - stickstoffreich
Standort, Relief	
Relief	schwach geneigte Böschung zur Straße
Neigung - Gelände	N2 - schwach geneigt (3,5-9 %)
Ausrichtung	E - Ost
Belichtung	7 - halbsonnig
Luft	keine Besonderheiten
Zusätze - Btyp	wx - erheblicher Fremdholzanteil
Veg. - Deckg./Ant.	
Gesamt	100 %
1. Baumschicht	50 %
Strauchschicht	50 %
1. Krautschicht	50 %

Zeigerwerte der Pflanzenartenliste (Auswertung)

Standort	Belichtung	halbsonnig bis halbschattig	5,9
Boden	Feuchte	frisch und mäßig frisch	5,1
	Stickstoff (N)	stickstoffreich	6,8
	Reaktion	neutral	7
Vegetation	Mahdverträglichkeit	schnittempfindlich (nur Herbstschnitt vertragend)	3,4
Zeigerwerte	Futterwert	fast wertloses Futter	1,3
	Wechselfeuchteanzeiger		1
	Giftpflanzen		0
	Überschw.anzeiger		1

Pflanzenartenliste

Gruppe / Pflanzenart	MS	M	W	Vs	St	PA	Ph	Sz	VS	V	G	cf	Rote Liste					
													§	HH	ND	SH	D	
Tracheobionta (Gefäßpflanzen)																		
Acer campestre (Feld-Ahorn)	7	h		S														
Acer pseudoplatanus (Berg-Ahorn)	7	z		B1														
Alliaria petiolata (Knoblauchsrauke)	7	z		K1														
Bellis perennis (Ausdauerndes Gänseblümchen)	7	w		K1														
Betula pendula (Hänge-Birke)	7	z		B1														
Capsella bursa-pastoris (Gewöhnliches Hirtentäschel)	7	w		K1														
Carpinus betulus (Hainbuche)	7	z		B1														
Cerastium holosteoides (Gewöhnliches Hornkraut)	7	z		K1														
Chaenomeles japonica (Japanische Scheinquitte)	7	z		S														
Cirsium arvense (Acker-Kratzdistel)	7	z		K1														
Cornus sanguinea (Roter Hartriegel)	7	z		S														

Erhebungsbogen

B

Projekt	Biotopkartierung Hamburg		Interne Nr.	44018	
			DK5 DK5-GK	7044	7046
Handlungsbedarf	Nein		DK5 - Name	Wellingsbüttel	
Bearbeitung	ENS	Kopie	Ja	Biotop-Nr. alt	17 11
Räumliche Abbildung	Fläche			Kartierung	22.07.2004
Anzahl Abschnitte	2			Fläche / Länge [m²/m]	3693,3612
				Breite (lineare Abb.) [m]	

Pflanzenartenliste

Gruppe / Pflanzenart	MS	M	W	Vs	St	PA	Ph	Sz	VS	V	G	cf	§	Rote Liste					
														HH	ND	SH	D		
Cotoneaster spec. (Zwergmispel)	7	h		S															
Crataegus monogyna (Eingrifflicher Weißdorn)	7	z		S															
Dryopteris filix-mas (Gewöhnlicher Wurmfarne)	7	z		K1															
Epilobium roseum (Rosarotes Weidenröschen)	7	w		K1												G			
Erigeron canadensis (Kanadisches Berufkraut)	7	z		K1															
Fagus sylvatica (Rotbuche)	7	z		B1															
Fraxinus excelsior (Gewöhnliche Esche)	7	h		S															
Fraxinus excelsior (Gewöhnliche Esche)	7	w		B1															
Geum urbanum (Echte Nelkenwurz)	7	h		K1															
Heracleum sphondylium (Wiesen-Bärenklau)	7	w		K1															
Hypericum perforatum (Echtes Johanniskraut)	7	w		K1															
Juncus effusus (Flutter-Binse)	7	w		K1															
Laburnum anagyroides (Gewöhnlicher Goldregen)	7	w		S															
Ligustrum vulgare (Gemeiner Liguster)	7	z		S															
Mahonia aquifolium (Gewöhnliche Mahonie)	7	z		S															
Philadelphus coronarius (Europäischer Pfeifenstrauch)	7	z		S															
Pinus sylvestris (Wald-Kiefer)	7	w		B1															
Platanus x hispanica (Ahornblättrige Platane)	7	w		B1															
Polygonum aviculare (Vogel-Knöterich)	7	w		K1															
Prunus avium duracina (Knorpel-Kirsche)	7	z		B1															
Prunus laurocerasus (Lorbeer-Kirsche)	7	z		S															
Prunus spec. (Zwetsche)	7	w		B1															
Quercus robur (Stiel-Eiche)	7	z		B1															
Ranunculus repens (Kriechender Hahnenfuß)	7	w		K1															
Rhododendron spec. (Rhododendron)	7	w		S															
Rosa canina (Hunds-Rose)	7	z		S															
Rosa spec. (Rose)	7	z		S															
Rubus fruticosus agg. (Artengruppe Echte Brombeere)	7	h		S															
Rumex obtusifolius (Stumpfbältriger Ampfer)	7	z		K1															
Salix caprea (Sal-Weide)	7	z		B1															
Salix spec. (Weide)	7	z		S															
Sambucus nigra (Schwarzer Holunder)	7	z		S															
Sisymbrium officinale (Weg-Rauke)	7	z		K1															
Solidago canadensis (Kanadische Goldrute)	7	z		K1															
Sorbus intermedia (Schwedische Mehlbeere)	7	z		S														R	
Spiraea spec. (Spierstrauch)	7	z		S															
Taraxacum sect. Ruderalia (Artengruppe Gemeiner Löwenzahn)	7	z		K1												D			
Taxus baccata (Gemeine Eibe)	7	z		S										b		3		V	
Tilia cordata (Winter-Linde)	7	z		B1															
Urtica dioica (Große Brennnessel)	7	h		K1															
																Anzahl Rote Liste Arten	2	1	2
																Anzahl Arten	50		

MS: Mengensystem; M: Mengenangabe, W: Bewertung der Art (FFH-Monitoring), Vs: Vegetationsschicht, St: Status, PA: Autor Phänologie; Ph: Phänologie, Sz: Soziabilität, VS: Vitalitätssystem; V: Vitalität, G: Geschlecht, cf: unsichere Bestimmung, §: Schutz nach BNatSchG, HH: Rote Liste Hamburg, Nds: Rote Liste Niedersachsen, SH: Rote Liste Schleswig-Holstein, D: Rote Liste Deutschland