

Erhebungsbogen

B

Projekt	Minsbek_Hass_2004	Interne Nr.	43805
		DK5 DK5-GK	7044 7046
Handlungsbedarf	Nein	DK5 - Name	Wellingsbüttel
Bearbeitung	SCÖ	Biotop-Nr. alt	105 127
Räumliche Abbildung	Fläche	Kartierung	07.08.2006
Anzahl Abschnitte	1	Fläche / Länge [m²/m]	27311,2109
		Breite (lineare Abb.) [m]	

Gesetzlicher Schutz § 30 (2) 4.3 Auwälder **Schutz nur teilweise** **Nein**

Gesamtbewertung	8	Hochgradig wertvoll
– Alter	5	Biotop mittleren Alters, 20 bis 50 Jahre
– Belastungsgrad	7	Flächenhaft geringe oder Vorbelastung mit schwachem Einfluß
– Ökolog. Funktion	9	Herausragender Bestandteil eines wertvollen Biotopkomplexes oder für den regionalen Biotopverbund.
– Seltenheit	8	Sehr seltener Biotoptyp, hohe Anteile seltener oder bedrohter Pflges., gesättigtes Artenspektrum, RL-Arten

Bestandsbeschreibung

Im Unterbecken des Minsbek-RHB nördlich des Poppenbütteler Weges gelegener typischer Weiden-Auwald. Das RHB ist ein Trockenbecken, ohne aufgestaute Wasserflächen. Der Weiden-Auwald ist zusammengesetzt aus Baum- und Strauchweiden, am Rand auch Schwarzerlen. Die Bäume haben Stammdurchm. von 0,10 - 0,25 m. Die Krautschicht besteht aus Kleinblütigem Springkraut, Knoblauchsrauke, Brennessel, Drüsigem Springkraut usw. Auf Sandbänken auch Brunnenkresse und Bachbunge. Die Minsbek mäandriert durch den Auwald und ist nur ca. 0,20 - 0,30 m tief in das ebene Gelände eingeschnitten. Im Auwald befinden sich zahlreiche Nebenarme, die nur zeitweise Wasser führen, Sandablagerungen und kleine wassergefüllte Kolke (Tümpel). Im nördlichen Teil sind Überschwemmungen etwas seltener. Dort Baumschicht aus Bergahorn und alten Silberweiden (Stammd. 0,40 - 0,80 m). Krautschicht aus Echter Goldnessel, Giersch und Mädesüß.

Vorkommen an Biotoptypen

1	TF	Typ	HF	F.Anteil
2	BTYP	Biotoptyp	- gesetzl. Grundl.	
3	Zusatz	Zusatz zum Biotoptypen		
4	LRT	Lebensraumtyp		
1	1		Ja	100 %
2	WWA	Typischer Weiden-Auwald (2000)		
4	kein LRT	kein Lebensraumtyp nach FFH-Richtlinie		

Räumliche Lage

Lagebeschreibung	Nördlich Poppenbütteler Weg			
Nachbarnutzung/en	naturnaher Bach, Schilfröhricht, Buchenwald, heimischer Laubwald			
Rechtswert (X)	571487	Hochwert (Y)	5945872	
Bezirk	Wandsbek	Naturraum	Alstertal (696.02)	
Stadtteil (OT-Nr.)	Poppenbüttel (519)	Gemarkung	Poppenbüttel (532)	
Digitaler Grünplan	<input type="checkbox"/> Hafengesamtgebiet	<input type="checkbox"/> Ramsargebiet	<input type="checkbox"/> EG-Vogelschutzgeb.	<input type="checkbox"/>
Ausgleichsflächen	<input type="checkbox"/> Biosphärenreservat	<input type="checkbox"/> Nationalpark	<input type="checkbox"/>	
NSG / ND / LSG	LSG Hummelsbütteler Feldmark/Alstertal [HH-2047 / Anteil: 92%]			
FFH-GEBIET				
Wasserschutzgebiet				

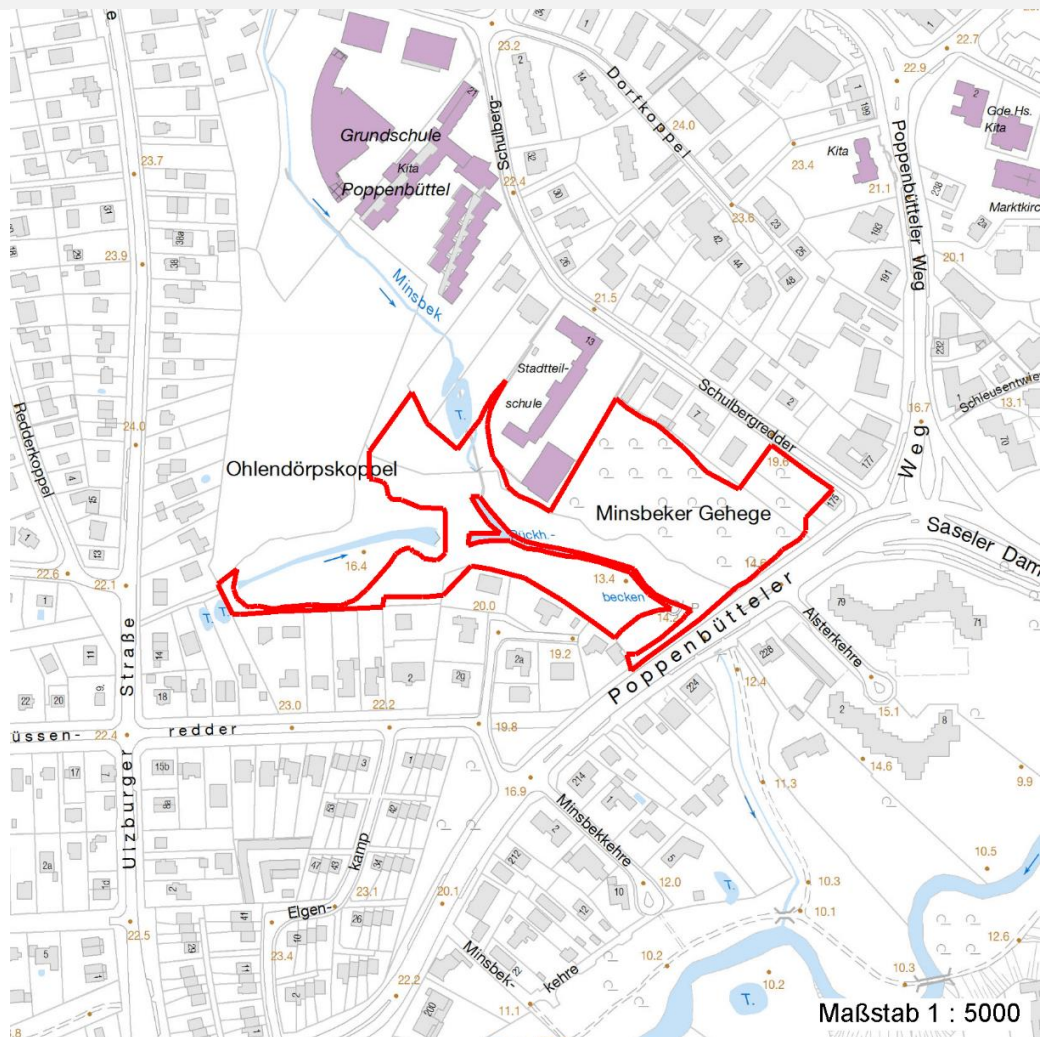
Erhebungsbogen

B

Projekt	Minsbek_Hass_2004	Interne Nr.	43805
		DK5 DK5-GK	7044 7046
		DK5 - Name	Wellingsbüttel
Handlungsbedarf	Nein	Biotop-Nr. alt	105 127
Bearbeitung	SCÖ	Kartierung	07.08.2006
Räumliche Abbildung	Fläche	Fläche / Länge [m²/m]	27311,2109
Anzahl Abschnitte	1	Breite (lineare Abb.) [m]	

Räumliche Lage

Karte



Weitere Erhebungsbögen

Interne Nr.	Interne Nr. Zuordnung	DK5	Biotop-Nr.	Kartierung	Zuordnung	DK5 (GK)	Biotop-Nr. (alt)
43805	43833	7044	18	13.07.2011	N	7046	15
43805	44027	7044	38	13.07.2011	N	7046	43
43805	44066	7044	108	13.07.2011	N	7046	130
43805	44110	7044	198	13.07.2011	N	7046	10151
43805	44006	7044	199	13.07.2011	N	7046	10152
43805	44130	7044	200	13.07.2011	N	7046	10153
43805	43823	7044	18	21.05.2004	>	7046	15
43805	43999	7044	38	21.05.2004	/	7046	43

Zuordnung: N = nachfolgende Kartierung, K = weitere Kartierungen (zeitlich vorher oder nachher)

Foto

Interne Nr.	Index	Dateiname	Aufnahmerichtung
2042	0	7044_105_070806_1.JPG	
14.04.2020			

Erhebungsbogen

B

Projekt	Minsbek_Hass_2004	Interne Nr.	43805
		DK5 DK5-GK	7044 7046
Handlungsbedarf	Nein	DK5 - Name	Wellingsbüttel
Bearbeitung	SCÖ	Biotop-Nr. alt	105 127
Räumliche Abbildung	Fläche	Kartierung	07.08.2006
Anzahl Abschnitte	1	Fläche / Länge [m²/m]	27311,2109
		Breite (lineare Abb.) [m]	

Weitere Angaben

Merkmal	Wert
Auswertung	
Gefährdung / Einflüsse	nicht erkennbar
Wertgesichtspunkte	Bedeutung für den Biotopverbund Naturnahes Element in beeinträchtigter Umgebung Teil eines größeren Biotopkomplexes naturnah ungestört
Ziele der Entwicklung	Eigenentwicklung läuft
Maßnahmen	Sukzession / Erhaltung keine Angaben - 0

Foto

Fotodatei	7044_105_070806_1.JPG	Fotodatei
Bildbeschreibung		Bildbeschreibung
Aufnahmerichtung		Aufnahmerichtung



Teilflächenbeschreibung

Teilflächentyp		Teilflächen-Nr.	1
Biotoptyp	Typischer Weiden-Auwald (2000)	Biotoptyp	WWA
- Zusatz		- gesetzl. Grundl.	
FFH-LRT	kein Lebensraumtyp nach FFH-Richtlinie	FFH-LRT	kein LRT
Beschreibung	Standort: Trockenbecken eines RHB, häufig überstaut	Entw.potential LRT	
		Hauptfläche	Ja
		Flächenanteil	100 %
		FFH-Unters.Fläche	Nein
		Saatgutfläche	Nein

Erhebungsbogen

B

Projekt	Minsbek_Hass_2004	Interne Nr.	43805
		DK5 DK5-GK	7044 7046
Handlungsbedarf	Nein	DK5 - Name	Wellingsbüttel
Bearbeitung	SCÖ	Biotop-Nr. alt	105 127
Räumliche Abbildung	Fläche	Kartierung	07.08.2006
Anzahl Abschnitte	1	Fläche / Länge [m²/m]	27311,2109
		Breite (lineare Abb.) [m]	

Weitere Angaben

Merkmal	Wert
Boden	
Feuchte	10 - zeitweise wasserüberstaut
Stickstoffgehalt	7 - stickstoffreich
Standort, Relief	
Relief	eben
Belichtung	4 - schattig bis halbschattig
Veg. - Deckg./Ant.	
Gesamt	90 %
1. Baumschicht	30 %
2. Baumschicht	50 %
Strauchschicht	40 %
1. Krautschicht	30 %
Veg. - Höhe	
Gesamt, durchschn.	12.00 m

Zeigerwerte der Pflanzenartenliste (Auswertung)

Standort	Belichtung	halbsonnig bis halbschattig	5,6
Boden	Feuchte	feucht	7,2
	Stickstoff (N)	stickstoffreich	7
Vegetation	Reaktion	neutral	6,6
	Mahdverträglichkeit	schnittempfindlich bis mäßig schnittverträglich	4
Zeigerwerte	Futterwert	sehr geringwertiges Futter	1,6
	Wechselfeuchteanzeiger		4
	Giftpflanzen		2
	Überschw.anzeiger		8

Pflanzenartenliste

Gruppe / Pflanzenart	MS	M	W	Vs	St	PA	Ph	Sz	VS	V	G	cf	Rote Liste					
													§	HH	ND	SH	D	
Tracheobionta (Gefäßpflanzen)																		
Alliaria petiolata (Knoblauchsrauke)	7	z		K1														
Alnus glutinosa (Schwarz-Erle)	7	z		B1														
Calystegia sepium (Zaun-Winde)	7	w		K1														
Glyceria fluitans (Flutender Schwaden)	7	w		K1														
Impatiens glandulifera (Drüsiges Springkraut)	7	w		K1														
Impatiens parviflora (Kleinblütiges Springkraut)	7	h		K1														
Iris pseudacorus (Gelbe Schwertlilie)	7	w		K1										b				
Juncus effusus (Flutter-Binse)	7	w		K1														
Mentha aquatica (Wasser-Minze)	7	w		K1														
Nasturtium officinale (Echte Brunnenkresse)	7	z		K1														
Phalaris arundinacea (Rohr-Glanzgras)	7	z		K1														
Phragmites australis (Schilf)	7	w		K1														
Quercus robur (Stiel-Eiche)	7	w		K1														
Ranunculus flammula (Brennender Hahnenfuß)	7	w		K1														V
Ranunculus repens (Kriechender Hahnenfuß)	7	z		K1														
Rumex obtusifolius (Stumpflättriger Ampfer)	7	w		K1														

Erhebungsbogen

B

Projekt	Minsbek_Hass_2004	Interne Nr.	43805
		DK5 DK5-GK	7044 7046
Handlungsbedarf	Nein	DK5 - Name	Wellingsbüttel
Bearbeitung	SCÖ	Biotop-Nr. alt	105 127
Räumliche Abbildung	Fläche	Kartierung	07.08.2006
Anzahl Abschnitte	1	Fläche / Länge [m²/m]	27311,2109
		Breite (lineare Abb.) [m]	

Gruppe / Pflanzenart	MS	M	W	Vs	St	PA	Ph	Sz	VS	V	G	cf	§	Rote Liste			
														HH	ND	SH	D
Salix alba (Silber-Weide)	7	w		B1													
Salix cinerea (Grau-Weide)	7	z		S													
Salix fragilis (Bruch-Weide)	7	z		S										D			D
Salix x rubens (Fahl-Weide)	7	h		B1													
Salix x rubens (Fahl-Weide)	7	h		B2													
Salix x rubens (Fahl-Weide)	7	z		S													
Scirpus sylvaticus (Wald-Simse)	7	w		K1													V
Urtica dioica (Große Brennnessel)	7	h		K1													
Veronica beccabunga (Bachbungen-Ehrenpreis)	7	z		K1													
Anzahl Rote Liste Arten														1			
Anzahl Arten														23			

MS: Mengensystem; M: Mengenangabe, W: Bewertung der Art (FFH-Monitoring), Vs: Vegetationsschicht, St: Status, PA: Autor Phänologie; Ph: Phänologie, Sz: Soziabilität, VS: Vitalitätssystem; V: Vitalität, G: Geschlecht, cf: unsichere Bestimmung, §: Schutz nach BNatSchG, HH: Rote Liste Hamburg, Nds: Rote Liste Niedersachsen, SH: Rote Liste Schleswig-Holstein, D: Rote Liste Deutschland