

Erhebungsbogen

B

Projekt	Biotopkartierung Hamburg	Interne Nr.	43613
		DK5 DK5-GK	7042 7044
Handlungsbedarf	Nein	DK5 - Name	Hoheneichen
Bearbeitung	ENS	Biotop-Nr. alt	9 18
Räumliche Abbildung	Fläche	Kartierung	06.07.2004
Anzahl Abschnitte	1	Fläche / Länge [m²/m]	9204,3479
		Breite (lineare Abb.) [m]	

Gesetzlicher Schutz **kein gesetzl. Schutz** **kein gesetzlich geschütztes Biotop** **Schutz nur teilweise** **Nein**

Gesamtbewertung	7	Besonders wertvoll
– Alter	6	Biotop mittleren Alters, 50 bis 100 Jahre
– Belastungsgrad	7	Flächenhaft geringe oder Vorbelastung mit schwachem Einfluß
– Ökolog. Funktion	7	Sehr hohe Bedeutung in einem Biotopkomplex, für den lokalen Biotopverbund oder als Puffer
– Seltenheit	6	Seltener Biotoptyp, ohne seltene oder bedrohte Pflges., ungesättigtes Artenspektrum, reliktsiche RL-Arten

Bestandsbeschreibung

Birken-Ahornwald auf relativ flachem Alsterhang. Baumschicht aus mehrstämmigen Hänge-Birken und Berg-Ahorn (Stammdurchmesser 10-30 cm), am Rand alte Stieleichen mit Stammdurchmessern bis 80 cm. Dicht nachwachsende 2. Baumschicht aus Bergahorn und Rotbuche. Ferner Vogelbeere, Holunder und Weißdorn in der Strauchschicht. Auf den Lichtungen dichte Brombeergebüsche. Krautschicht mäßig entwickelt, in einigen Bereichen flächendeckend Kleinblütiges Springkraut, Gundermann und Gartengoldnessel. Potentieller Buchenwaldstandort. Häufig auf dem Boden liegendes, vermoderndes Astwerk.

Vorkommen an Biotoptypen

1	TF	Typ	HF	F.Anteil
2	BTYP	Biotoptyp		- gesetzl. Grundl.
3	Zusatz	Zusatz zum Biotoptypen		
4	LRT	Lebensraumtyp		
1	1		Ja	100 %
2	WPA	Ahorn- oder Eschen-Pionier- oder Vorwald (2000)		
3	2	schwaches bis mittleres Baumholz, Brusthöhendurchmesser 13 - < 50 cm (2)		

Räumliche Lage

Lagebeschreibung	Zwischen Wellingsbüttler Weg und Alsterlauf		
Nachbarnutzung/en	Stadtentwässerung, Wohnen, Erholung		
Rechtswert (X)	570208	Hochwert (Y)	5943830
Bezirk	Wandsbek	Naturraum	Alstertal (696.02)
Stadtteil (OT-Nr.)	Wellingsbüttel (517)	Gemarkung	Wellingsbüttel (531)
Digitaler Grünplan	<input checked="" type="checkbox"/> Hafengesamtgebiet	<input type="checkbox"/> Ramsargebiet	<input type="checkbox"/> EG-Vogelschutzgeb.
Ausgleichsflächen	<input type="checkbox"/> Biosphärenreservat	<input type="checkbox"/> Nationalpark	<input type="checkbox"/>
NSG / ND / LSG	LSG Hummelsbütteler Feldmark/Alstertal [HH-2047 / Anteil: 99%]		
FFH-GEBIET			
Wasserschutzgebiet			

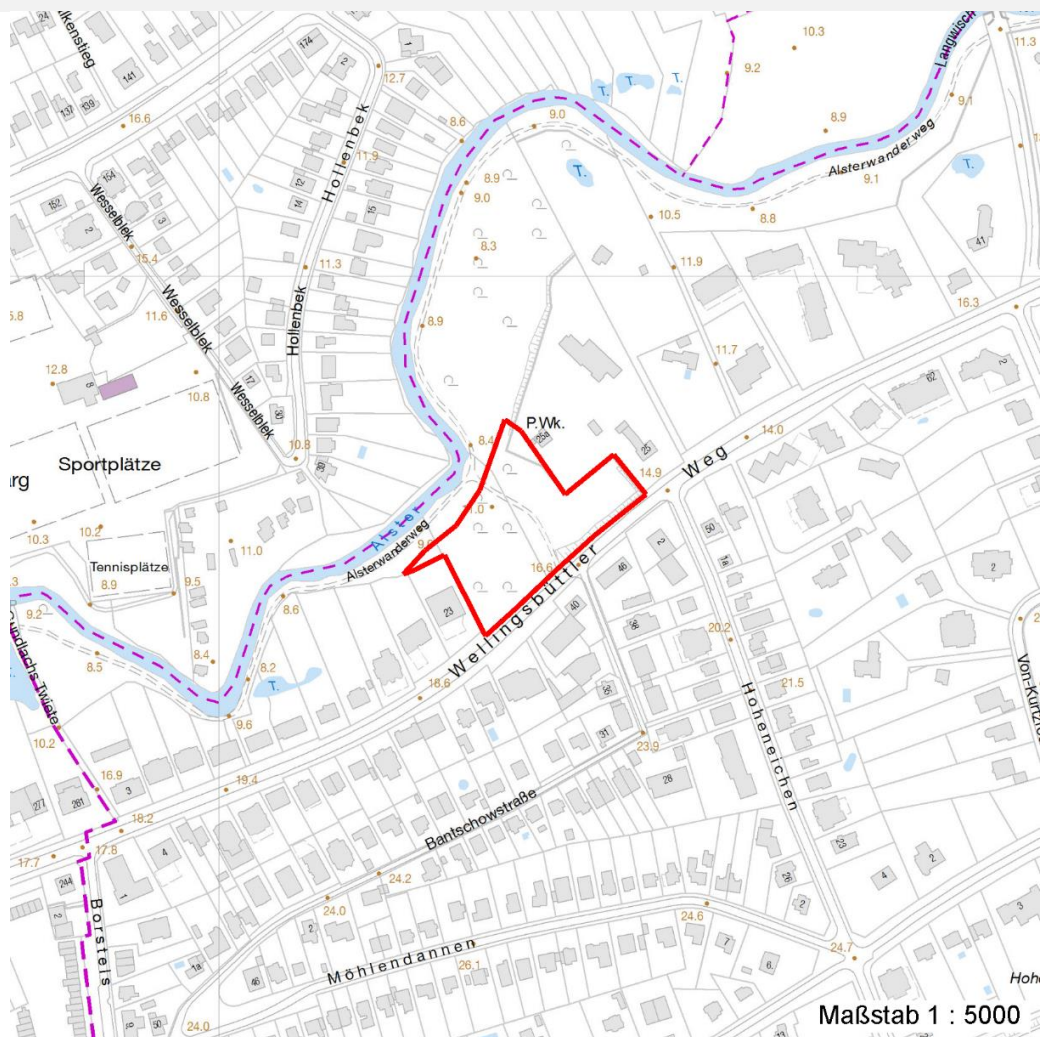
Erhebungsbogen

B

Projekt	Biotopkartierung Hamburg	Interne Nr.	43613
		DK5 DK5-GK	7042 7044
		DK5 - Name	Hoheneichen
Handlungsbedarf	Nein	Biotop-Nr. alt	9 18
Bearbeitung	ENS	Kartierung	06.07.2004
Räumliche Abbildung	Fläche	Fläche / Länge [m²/m]	9204,3479
Anzahl Abschnitte	1	Breite (lineare Abb.) [m]	

Räumliche Lage

Karte



Weitere Erhebungsbögen

Interne Nr.	Interne Nr. Zuordnung	DK5	Biotop-Nr.	Kartierung	Zuordnung	DK5 (GK)	Biotop-Nr. (alt)
43613	43609	7042	9	07.07.1997	K	7044	18
43613	77617	7042	9	07.06.2012	K	7044	18
43613	43609	7042	9	07.07.1997	<	7044	18
43613	72967	9999	2302	15.09.1986	<	7044	3

Zuordnung: N = nachfolgende Kartierung, K = weitere Kartierungen (zeitlich vorher oder nachher)

Foto

Interne Nr.	Index	Dateiname	Aufnahmerichtung
24535	0	7042_9_060704_1.JPG	SW

Erhebungsbogen

B

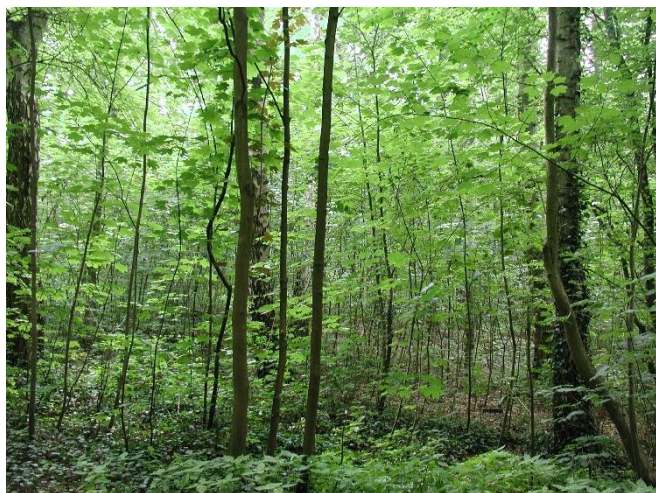
Projekt	Biotopkartierung Hamburg	Interne Nr.	43613
		DK5 DK5-GK	7042 7044
Handlungsbedarf	Nein	DK5 - Name	Hoheneichen
Bearbeitung	ENS	Biotop-Nr. alt	9 18
Räumliche Abbildung	Fläche	Kartierung	06.07.2004
Anzahl Abschnitte	1	Fläche / Länge [m²/m]	9204,3479
		Breite (lineare Abb.) [m]	

Weitere Angaben

Merkmal	Wert
Auswertung	
Gefährdung / Einflüsse	Freilaufende Hunde
Wertgesichtspunkte	Charakteristisches Relief
	Gut entwickelte, biototypische Vegetation
	Teil eines größeren Biotopkomplexes
	Ökologisch positive Entwicklungstendenz
zoologisch bedeutsame Strukturen	Totholz
Bedeutung für Tiergruppe	Waldvögel
Ziele der Entwicklung	Entwicklung zu einem naturnahen Laubmischwald.
Maßnahmen	Waldumbau zu standorttypischem, naturnahem Laubwald - 9.3

Foto

Fotodatei	7042_9_060704_1.JPG	Fotodatei	
Bildbeschreibung		Bildbeschreibung	
Aufnahmerichtung	SW	Aufnahmerichtung	



Teilflächenbeschreibung

Teilflächentyp		Teilflächen-Nr.	1
Biotoptyp	Ahorn- oder Eschen-Pionier- oder Vorwald (2000)	Biotoptyp	WPA
- Zusatz	schwaches bis mittleres Baumholz, Brusthöhendurchmesser 13 - < 50 cm (2)	- gesetzl. Grundl.	
FFH-LRT		FFH-LRT	
Beschreibung		Entw.potential LRT	
		Hauptfläche	Ja
		Flächenanteil	100 %
		FFH-Unters.Fläche	Nein
		Saatgutfläche	Nein

Erhebungsbogen

B

Projekt	Biotopkartierung Hamburg	Interne Nr.	43613
		DK5 DK5-GK	7042 7044
Handlungsbedarf	Nein	DK5 - Name	Hoheneichen
Bearbeitung	ENS	Biotop-Nr. alt	9 18
Räumliche Abbildung	Fläche	Kartierung	06.07.2004
Anzahl Abschnitte	1	Fläche / Länge [m²/m]	9204,3479
		Breite (lineare Abb.) [m]	

Weitere Angaben

Merkmal	Wert
Boden	
Feuchte	5 - frisch und mäßig frisch
Stickstoffgehalt	6 - mäßig stickstoffarm bis stickstoffreich
Standort, Relief	
Relief	mäßig steiler Hang
Neigung - Gelände	N1 - sehr schwach geneigt (2-3,5 %)
Ausrichtung	NW - Nordwest
Belichtung	5 - halbschattig
Luft	keine Besonderheiten
Zusätze - Btyp	! - Tot- oder Altholz
Veg. - Deckg./Ant.	
Gesamt	100 %
1. Baumschicht	70 %
2. Baumschicht	40 %
Strauchschicht	40 %
1. Krautschicht	15 %
Veg. - Höhe	
Gesamt, durchschn.	25.00 m

Zeigerwerte der Pflanzenartenliste (Auswertung)

Standort	Belichtung	halbschattig	4,7
Boden	Feuchte	frisch und mäßig frisch	5,4
	Stickstoff (N)	mäßig stickstoffarm bis stickstoffreich	6,3
	Reaktion	schwach sauer	5,9
Vegetation	Mahdverträglichkeit	schnittempfindlich (nur Herbstschnitt vertragend)	3,3
Zeigerwerte	Futterwert	wertloses Futter	0,1
	Wechselfeuchteanzeiger		1
	Giftpflanzen		4
	Überschw.anzeiger		1

Pflanzenartenliste

Gruppe / Pflanzenart	MS	M	W	Vs	St	PA	Ph	Sz	VS	V	G	cf	Rote Liste				
													§	HH	ND	SH	D
Tracheobionta (Gefäßpflanzen)																	
Acer campestre (Feld-Ahorn)	7	z		S													
Acer platanoides (Spitz-Ahorn)	7	z		K1													
Acer pseudoplatanus (Berg-Ahorn)	7	d		B2													
Acer pseudoplatanus (Berg-Ahorn)	7	h		B1													
Acer pseudoplatanus (Berg-Ahorn)	7	z		K1													
Aegopodium podagraria (Giersch)	7	z		K1													
Alliaria petiolata (Knoblauchsrauke)	7	z		K1													
Alnus glutinosa (Schwarz-Erle)	7	w		B1													
Anemone nemorosa (Busch-Windröschen)	7	z		K1													
Betula pendula (Hänge-Birke)	7	h		B1													
Carpinus betulus (Hainbuche)	7	z		S													
Convallaria majalis (Maiglöckchen)	7	z		K1													

Erhebungsbogen

B

Projekt	Biotopkartierung Hamburg		Interne Nr.	43613	
			DK5 DK5-GK	7042	7044
Handlungsbedarf	Nein		DK5 - Name	Hoheneichen	
Bearbeitung	ENS	Kopie	Biotop-Nr. alt	9	18
Räumliche Abbildung	Fläche		Kartierung	06.07.2004	
Anzahl Abschnitte	1		Fläche / Länge [m²/m]	9204,3479	
			Breite (lineare Abb.) [m]		

Pflanzenartenliste

Gruppe / Pflanzenart	MS	M	W	Vs	St	PA	Ph	Sz	VS	V	G	cf	§	Rote Liste			
														HH	ND	SH	D
Corylus avellana (Haselnuss)	7	z		S													
Dactylis glomerata (Wiesen-Knäuelgras)	7	w		K1													
Dryopteris dilatata (Breitblättriger Wurmfarne)	7	z		K1													
Dryopteris filix-mas (Gewöhnlicher Wurmfarne)	7	z		K1													
Fagus sylvatica (Rotbuche)	7	z		B2													
Fraxinus excelsior (Gewöhnliche Esche)	7	z		K1													
Galeobdolon argentatum (Garten Goldnessel)	7	h		K1													
Geum urbanum (Echte Nelkenwurz)	7	z		K1													
Glechoma hederacea (Gundermann)	7	z		K1													
Hedera helix (Efeu)	7	z		K1													
Impatiens parviflora (Kleinblütiges Springkraut)	7	h		K1													
Lonicera periclymenum (Wald-Geißblatt)	7	z		S													
Milium effusum (Wald-Flattergras)	7	z		K1													
Moehringia trinervia (Dreinerlige Nabelmiere)	7	w		K1													
Oxalis acetosella (Wald-Sauerklee)	7	w		K1													
Poa nemoralis (Hain-Rispengras)	7	w		K1													
Polygonatum multiflorum (Vielblütige Weißwurz)	7	h		K1													
Prunus serotina (Späte Traubenkirsche)	7	z		S													
Pteridium aquilinum (Adlerfarn)	7	z		K1													
Quercus robur (Stiel-Eiche)	7	z		B1													
Rubus fruticosus agg. (Artengruppe Echte Brombeere)	7	h		S													
Sambucus nigra (Schwarzer Holunder)	7	z		S													
Sambucus racemosa (Trauben-Holunder)	7	w		S													
Scrophularia nodosa (Knotige Braunwurz)	7	w		K1													
Sorbus aucuparia (Eberesche)	7	z		S													
Urtica dioica (Große Brennnessel)	7	z		K1													
Anzahl Rote Liste Arten																	
Anzahl Arten																	

MS: Mengensystem; M: Mengenangabe, W: Bewertung der Art (FFH-Monitoring), Vs: Vegetationsschicht, St: Status, PA: Autor Phänologie; Ph: Phänologie, Sz: Soziabilität, VS: Vitalitätssystem; V: Vitalität, G: Geschlecht, cf: unsichere Bestimmung, §: Schutz nach BNatSchG, HH: Rote Liste Hamburg, Nds: Rote Liste Niedersachsen, SH: Rote Liste Schleswig-Holstein, D: Rote Liste Deutschland