

# Erhebungsbogen

**B**

<b>Projekt</b>	Biotopkartierung Hamburg	<b>Interne Nr.</b>	77697
		<b>DK5   DK5-GK</b>	<b>7042</b> 7044
<b>Handlungsbedarf</b>	Nein	<b>DK5 - Name</b>	Hoheneichen
<b>Bearbeitung</b>	BRG	<b>Biotop-Nr.   alt</b>	<b>42</b> 70
<b>Räumliche Abbildung</b>	Fläche	<b>Kartierung</b>	14.06.2012
<b>Anzahl Abschnitte</b>	1	<b>Fläche / Länge [m<sup>2</sup>/m]</b>	6945,9616
		<b>Breite (lineare Abb.) [m]</b>	

**Gesetzlicher Schutz**    **\_ kein gesetzl. Schutz kein gesetzlich geschütztes Biotop**    **Schutz nur teilweise**    **Nein**

<b>Gesamtbewertung</b>	6	Wertvoll
– <b>Alter</b>	6	Biotop mittleren Alters, 50 bis 100 Jahre
– <b>Belastungsgrad</b>	7	Flächenhaft geringe oder Vorbelastung mit schwachem Einfluß
– <b>Ökolog. Funktion</b>	6	Hohe Bedeutung in einem Biotopkomplex, für den lokalen Biotopverbund oder als Puffer
– <b>Seltenheit</b>	4	Verbr. Biotoptyp ohne biotoptypische Artenvielfalt, Ubiquisten

## Bestandsbeschreibung

Breiter Gehölzstreifen, in einer kleinen Grünanlage gelegen, mit vielen heimischen Sträuchern und älteren Bäumen als Überhälter. Die in einigen Bereichen heckenartig geschnittene Strauchschicht besteht überwiegend aus Echter Traubenkirsche, Haselnuß, Weißdorn, Hain-Buche und Schneeball. Der Boden im Inneren des Gebüsches ist nahezu unbewachsen, nur einzelne Brennnesseln sind vorhanden, in den etwas lichterem Bereichen breitet sich z.T. Giersch sehr stark aus. Am Rande ist ein schmaler Krautsaum aus Stumpfbblätterigem Ampfer, Brennnesseln, Gemeinem Rispengras vorhanden.

## Vorkommen an Biotoptypen

1	TF	Typ	HF	F.Anteil
2	BTYP	Biotoptyp		- gesetzl. Grundl.
3	Zusatz	Zusatz zum Biotoptypen		
4	LRT	Lebensraumtyp		
1	1		Ja	70 %
2	HGM	Naturnahes Gehölz mittlerer Standorte (2000)		
1	2			30 %
2	YFW	Unbefestigte, verdichtete Erd- oder Sandfläche (2000)		
3	XXX	keine Angabe (XXX)		

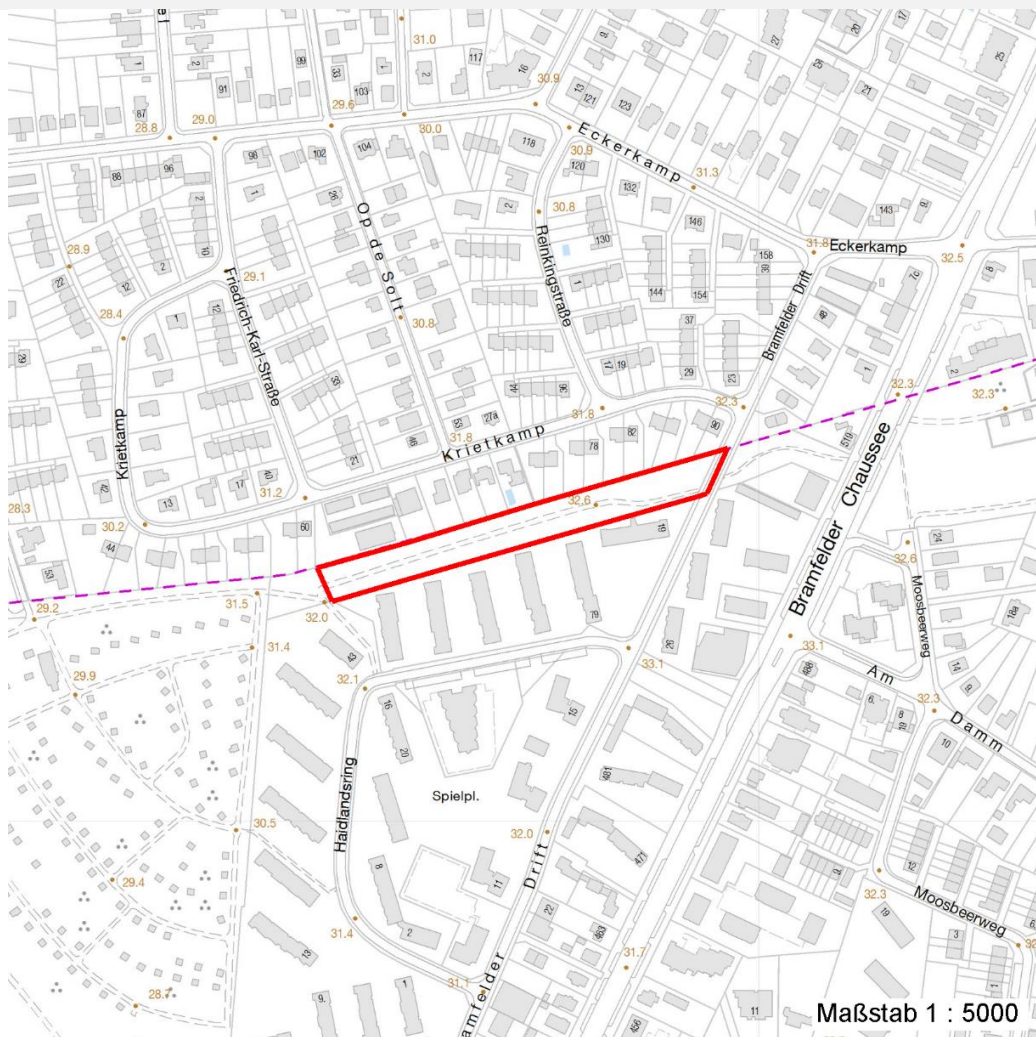
## Räumliche Lage

<b>Lagebeschreibung</b>	Westlich der Straße "Bramfelder Drift"		
<b>Nachbarnutzung/en</b>	Kleingartengelände, Wohngebiet, Grünanlage.		
<b>Rechtswert (X)</b>	571839	<b>Hochwert (Y)</b>	5943200
<b>Bezirk</b>	Wandsbek	<b>Naturraum</b>	Geestplatten östlich der Alster (696.03)
<b>Stadtteil (OT-Nr.)</b>	Bramfeld (515)	<b>Gemarkung</b>	Bramfeld (546)
<b>Digitaler Grünplan</b>	<input checked="" type="checkbox"/> <b>Hafengesamtgebiet</b>	<input type="checkbox"/> <b>Ramsargebiet</b>	<input type="checkbox"/> <b>EG-Vogelschutzgeb.</b>
<b>Ausgleichsflächen</b>	<input type="checkbox"/> <b>Biosphärenreservat</b>	<input type="checkbox"/> <b>Nationalpark</b>	<input type="checkbox"/>
<b>NSG / ND / LSG</b>			
<b>FFH-GEBIET</b>			
<b>Wasserschutzgebiet</b>			

<b>Projekt</b>	Biotopkartierung Hamburg	<b>Interne Nr.</b>	77697
		<b>DK5   DK5-GK</b>	<b>7042</b> 7044
		<b>DK5 - Name</b>	Hoheneichen
<b>Handlungsbedarf</b>	Nein	<b>Biotop-Nr.   alt</b>	<b>42</b> 70
<b>Bearbeitung</b>	BRG	<b>Kartierung</b>	14.06.2012
<b>Räumliche Abbildung</b>	Fläche	<b>Fläche / Länge [m<sup>2</sup>/m]</b>	6945,9616
<b>Anzahl Abschnitte</b>	1	<b>Breite (lineare Abb.) [m]</b>	

## Räumliche Lage

### Karte



## Weitere Erhebungsbögen

Interne Nr.	Interne Nr. Zuordnung	DK5	Biotop-Nr.	Kartierung	Zuordnung	DK5 (GK)	Biotop-Nr. (alt)
-------------	-----------------------	-----	------------	------------	-----------	----------	------------------

77697	43625	7042	104	26.09.2005	=	7244	79
-------	-------	------	-----	------------	---	------	----

Zuordnung: N = nachfolgende Kartierung, K = weitere Kartierungen (zeitlich vorher oder nachher)

## Weitere Angaben

Merkmal	Wert
<b>Auswertung</b>	
Gefährdung / Einflüsse	Anpflanzung von Ziersträuchern. Pflegeintensivierung
Wertgesichtspunkte	Vernetzungsbiotop
zoologisch bedeutsame Strukturen	Dichte spontane Gebüsche
Bedeutung für Tiergruppe	Heckenbrütende Vögel Insekten, allgemein

# Erhebungsbogen

**B**

<b>Projekt</b>	Biotopkartierung Hamburg	<b>Interne Nr.</b>	77697
		<b>DK5   DK5-GK</b>	<b>7042</b> 7044
<b>Handlungsbedarf</b>	Nein	<b>DK5 - Name</b>	Hoheneichen
<b>Bearbeitung</b>	BRG	<b>Biotop-Nr.   alt</b>	<b>42</b> 70
<b>Räumliche Abbildung</b>	Fläche	<b>Kartierung</b>	14.06.2012
<b>Anzahl Abschnitte</b>	1	<b>Fläche / Länge [m²/m]</b>	6945,9616
		<b>Breite (lineare Abb.) [m]</b>	

## Weitere Angaben

Merkmal	Wert
Maßnahmen	Natürliche Entwicklung (Sukzession) zulassen

## Teilflächenbeschreibung

<b>Teilflächentyp</b>		<b>Teilflächen-Nr.</b>	1
<b>Biotoptyp</b>	Naturnahes Gehölz mittlerer Standorte (2000)	<b>Biotoptyp</b>	HGM
<b>- Zusatz</b>		<b>- gesetzl. Grundl.</b>	
<b>FFH-LRT</b>		<b>FFH-LRT</b>	
<b>Beschreibung</b>		<b>Entw.potential LRT</b>	
		<b>Hauptfläche</b>	Ja
		<b>Flächenanteil</b>	70 %
		<b>FFH-Unters.Fläche</b>	Nein
		<b>Saatgutfläche</b>	Nein

## Weitere Angaben

Merkmal	Wert
<b>Boden</b>	
Feuchte	6 - mäßig feucht und wechselfeucht
Stickstoffgehalt	6 - mäßig stickstoffarm bis stickstoffreich
<b>Standort, Relief</b>	
Belichtung	6 - halbsonnig bis halbschattig
Luft	keine Besonderheiten
<b>Veg. - Deckg./Ant.</b>	
Gesamt	100 %
1. Baumschicht	50 %
2. Baumschicht	20 %
Strauchschicht	70 %
1. Krautschicht	45 %

## Zeigerwerte der Pflanzenartenliste (Auswertung)

<b>Standort</b>	<b>Belichtung</b>	halbschattig	4,7
<b>Boden</b>	<b>Feuchte</b>	mäßig feucht und wechselfeucht	5,5
	<b>Stickstoff (N)</b>	mäßig stickstoffarm bis stickstoffreich	6,1
	<b>Reaktion</b>	neutral	6,6
<b>Vegetation</b>	<b>Mahdverträglichkeit</b>	schnittempfindlich bis mäßig schnittverträglich	3,8
<b>Zeigerwerte</b>	<b>Futterwert</b>	geringwertiges Futter	3
	<b>Wechselfeuchteanzeiger</b>		0
	<b>Giftpflanzen</b>		0
	<b>Überschw.anzeiger</b>		1

## Pflanzenartenliste

Gruppe / Pflanzenart	MS	M	W	Vs	St	PA	Ph	Sz	VS	V	G	cf	§	Rote Liste			
														HH	ND	SH	D
Tracheobionta (Gefäßpflanzen)																	

# Erhebungsbogen

**B**

<b>Projekt</b>	Biotopkartierung Hamburg	<b>Interne Nr.</b>	77697
		<b>DK5   DK5-GK</b>	<b>7042</b> 7044
<b>Handlungsbedarf</b>	Nein	<b>DK5 - Name</b>	Hoheneichen
<b>Bearbeitung</b>	BRG	<b>Biotop-Nr.   alt</b>	<b>42</b> 70
<b>Räumliche Abbildung</b>	Fläche	<b>Kartierung</b>	14.06.2012
<b>Anzahl Abschnitte</b>	1	<b>Fläche / Länge [m<sup>2</sup>/m]</b>	6945,9616
		<b>Breite (lineare Abb.) [m]</b>	

## Pflanzenartenliste

Gruppe / Pflanzenart	MS	M	W	Vs	St	PA	Ph	Sz	VS	V	G	cf	§	Rote Liste			
														HH	ND	SH	D
Acer campestre (Feld-Ahorn)	7	X		S													
Acer platanoides (Spitz-Ahorn)	7	X		B1													
Acer pseudoplatanus (Berg-Ahorn)	7	X		S													
Aegopodium podagraria (Giersch)	7	X		-													
Betula pendula (Hänge-Birke)	7	X		B1													
Carpinus betulus (Hainbuche)	7	h		S													
Circaea lutetiana (Gewöhnliches Hexenkraut)	7	X		-													
Corylus avellana (Haselnuss)	7	X		S													
Crataegus monogyna (Eingrifflicher Weißdorn)	7	X		S													
Fagus sylvatica (Rotbuche)	7	X		B1													
Fraxinus excelsior (Gewöhnliche Esche)	7	X		B1													
Geum urbanum (Echte Nelkenwurz)	7	X		-													
Hedera helix (Efeu)	7	X		-													
Lamium argentatum (Garten-Goldnessel)	7	X		-													
Ligustrum vulgare (Gemeiner Liguster)	7	X		S													
Lonicera periclymenum (Wald-Geißblatt)	7	X		-													
Philadelphus coronarius (Europäischer Pfeifenstrauch)	7	X		S													
Poa trivialis (Gewöhnliches Rispengras)	7	X		-													
Prunus padus (Echte Traubenkirsche)	7	X		S													
Quercus robur (Stiel-Eiche)	7	X		B1													
Quercus rubra (Rot-Eiche)	7	X		B1													
Rosa spec. (Rose)	7	X		S													
Rumex obtusifolius (Stumpfbblätteriger Ampfer)	7	X		-													
Sorbus aria (Echte Mehlbeere)	7	X		S													
Sorbus aucuparia aucuparia (Eberesche)	7	X		S													
Symphoricarpos albus (Schneebeere)	7	X		-													
Symphytum spec. (Comfrey)	7	X		-													
Urtica dioica (Große Brennnessel)	7	X		-													
<b>Anzahl Rote Liste Arten</b>																	
<b>Anzahl Arten</b>																	28

MS: Mengensystem; M: Mengenangabe, W: Bewertung der Art (FFH-Monitoring), Vs: Vegetationsschicht, St: Status, PA: Autor Phänologie; Ph: Phänologie, Sz: Soziabilität, VS: Vitalitätssystem; V: Vitalität, G: Geschlecht, cf: unsichere Bestimmung, §: Schutz nach BNatSchG, HH: Rote Liste Hamburg, Nds: Rote Liste Niedersachsen, SH: Rote Liste Schleswig-Holstein, D: Rote Liste Deutschland

## Teilflächenbeschreibung

<b>Teilflächentyp</b>		<b>Teilflächen-Nr.</b>	2
<b>Biotoptyp</b>	Unbefestigte, verdichtete Erd- oder Sandfläche (2000)	<b>Biotoptyp</b>	YFW
- <b>Zusatz</b>	keine Angabe (XXX)	- <b>gesetzl. Grundl.</b>	
<b>FFH-LRT</b>		<b>FFH-LRT</b>	
<b>Beschreibung</b>		<b>Entw.potential LRT</b>	
		<b>Hauptfläche</b>	
		<b>Flächenanteil</b>	30 %
		<b>FFH-Unters.Fläche</b>	Nein
		<b>Saatgutfläche</b>	Nein

## Erhebungsbogen

**B**

<b>Projekt</b>	Biotopkartierung Hamburg	<b>Interne Nr.</b>	77697
		<b>DK5   DK5-GK</b>	<b>7042</b> 7044
<b>Handlungsbedarf</b>	Nein	<b>DK5 - Name</b>	Hoheneichen
<b>Bearbeitung</b>	BRG	<b>Biotop-Nr.   alt</b>	<b>42</b> 70
<b>Räumliche Abbildung</b>	Fläche	<b>Kartierung</b>	14.06.2012
<b>Anzahl Abschnitte</b>	1	<b>Fläche / Länge [m<sup>2</sup>/m]</b>	6945,9616
		<b>Breite (lineare Abb.) [m]</b>	