

Erhebungsbogen

B

Projekt	Biotopkartierung Hamburg	Interne Nr.	77690
		DK5 DK5-GK	7042 7044
Handlungsbedarf	Nein	DK5 - Name	Hoheneichen
Bearbeitung	BRG	Biotop-Nr. alt	39 66
Räumliche Abbildung	Fläche	Kartierung	13.06.2012
Anzahl Abschnitte	1	Fläche / Länge [m²/m]	11408,9045
		Breite (lineare Abb.) [m]	

Gesetzlicher Schutz	_ kein gesetzl. Schutz kein gesetzlich geschütztes Biotop	Schutz nur teilweise	Nein
----------------------------	--	-----------------------------	-------------

Gesamtbewertung	6 Wertvoll
– Alter	6 Biotop mittleren Alters, 50 bis 100 Jahre
– Belastungsgrad	6 Flächenhaft geringe oder örtlich stärkere oder Vorbelastung mit deutlichem Einfluß
– Ökolog. Funktion	6 Hohe Bedeutung in einem Biotopkomplex, für den lokalen Biotopverbund oder als Puffer
– Seltenheit	5 Seltener Biotoptyp, floristisch stark verarmt, ohne seltener Pflges. od. verbr. artenreicher Biotoptyp

Bestandsbeschreibung

Nördlich des Ohlsdorfer Friedhofs erstreckt sich ein schmaler Laubmischwaldstreifen mit von einer Breite von bis zu 6 m, der von einem Radwanderweg begleitet wird. Die Baumschicht besteht überwiegend aus Berg-Ahorn. Eingestreut sind Arten wie Hänge-Birke, Schwarz-Erle und Stiel-Eiche. In der dicht nachwachsenden Baumschicht finden sich Berg- und Spitz-Ahorn, sowie Hainbuche. Die Strauchschicht ist häufig besonders gut am Wegesrand ausgebildet, eingestreut sind Ziergehölze wie Goldregen, Liguster oder Schneebeere. Abschnittsweise ist der Baumbestand lückig. In diesen Bereichen findet eine vermehrte Verjüngung mit Berg- und Spitz-Ahorn sowie Hainbuche (Kraut- und Strauchschicht) statt, ebenso haben sich hier Neophytenfluren aus Japanischer Staudenknöterich ausgebreitet.

Vorkommen an Biotoptypen

1	TF	Typ	HF	F.Anteil
2	BTYP	Biotoptyp		- gesetzl. Grundl.
3	Zusatz	Zusatz zum Biotoptypen		
4	LRT	Lebensraumtyp		
1	1			0 %
2	EPA	Kleinteilige Grünanlage, naturnah (2000)		
3	XXX	keine Angabe (XXX)		
1	2		Ja	85 %
2	WXH	Laubforst aus heimischen Arten (2000)		
3	2	schwaches bis mittleres Baumholz, Brusthöhendurchmesser 13 - < 50 cm (2)		
1	3			10 %
2	OWX	Sonstiger nicht oder wenig befestigter Weg (2000)		
3	XXX	keine Angabe (XXX)		
1	4			5 %
2	AKN	Neophytenflur (2000)		
3	XXX	keine Angabe (XXX)		

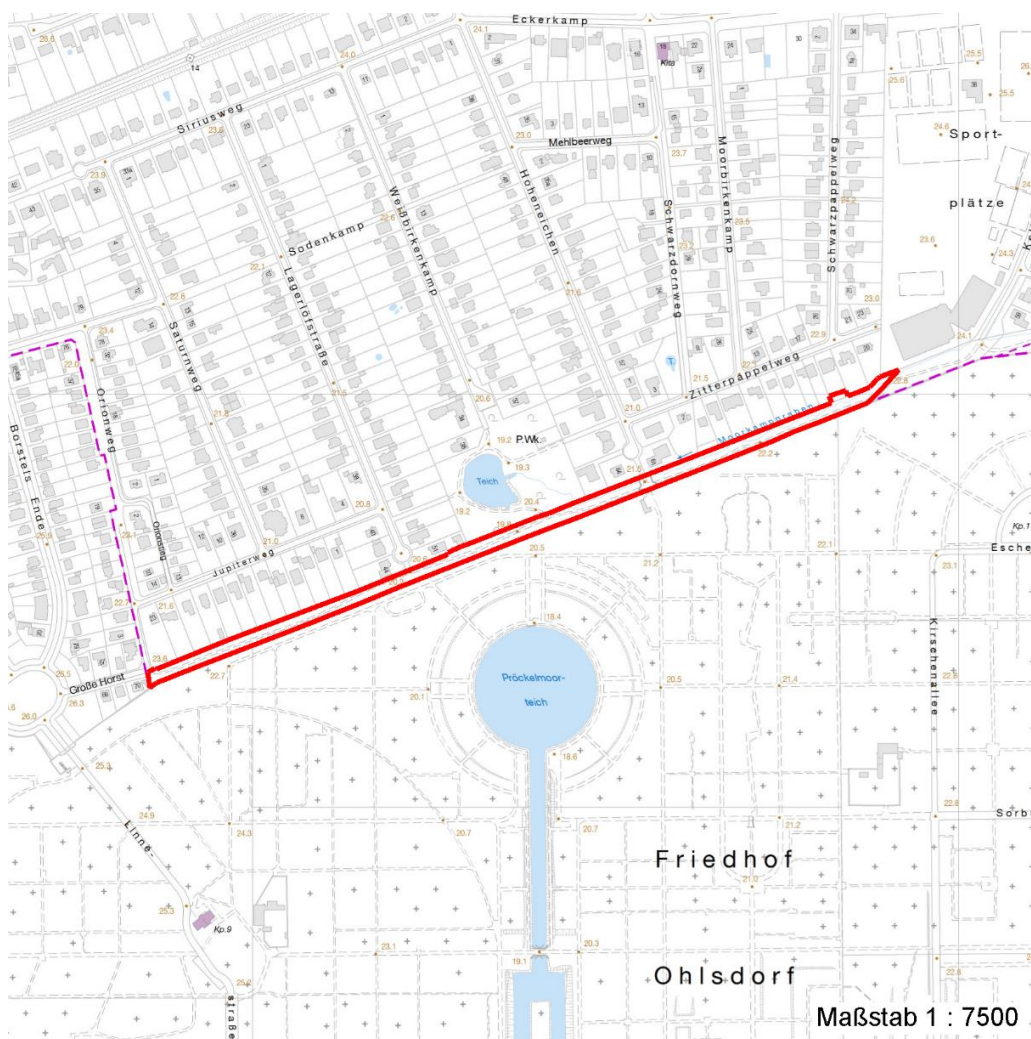
Räumliche Lage

Lagebeschreibung	Am Nordrand des Ohlsdorfer Friedhofes		
Nachbarnutzung/en	Erholung, Wohnen, Friedhof		
Rechtswert (X)	570561	Hochwert (Y)	5942863
Bezirk	Wandsbek	Naturraum	Geestplatten östlich der Alster (696.03)
Stadtteil (OT-Nr.)	Wellingsbüttel (517)	Gemarkung	Wellingsbüttel (531)
Digitaler Grünplan	<input checked="" type="checkbox"/> Hafengesamtgebiet	<input type="checkbox"/> Ramsargebiet	<input type="checkbox"/> EG-Vogelschutzgeb.
Ausgleichsflächen NSG / ND / LSG	<input type="checkbox"/> Biosphärenreservat	<input type="checkbox"/> Nationalpark	<input type="checkbox"/>

Projekt	Biotopkartierung Hamburg	Interne Nr.	77690
		DK5 DK5-GK	7042 7044
Handlungsbedarf	Nein	DK5 - Name	Hoheneichen
Bearbeitung	BRG	Biotop-Nr. alt	39 66
Räumliche Abbildung	Fläche	Kartierung	13.06.2012
Anzahl Abschnitte	1	Fläche / Länge [m²/m]	11408,9045
		Breite (lineare Abb.) [m]	

Räumliche Lage

FFH-GEBIET
Wasserschutzgebiet
Karte



Weitere Erhebungsbögen

Interne Nr.	Interne Nr. Zuordnung	DK5	Biotop-Nr.	Kartierung	Zuordnung	DK5 (GK)	Biotop-Nr. (alt)
77690	43612	7042	39	04.10.2004	K	7044	66

Zuordnung: N = nachfolgende Kartierung, K = weitere Kartierungen (zeitlich vorher oder nachher)

Foto

Interne Nr.	Index	Dateiname	Aufnahmerichtung
35733	0	7042_39_130612_1.JPG	W
35734	0	7042_39_130612_2.JPG	ONO

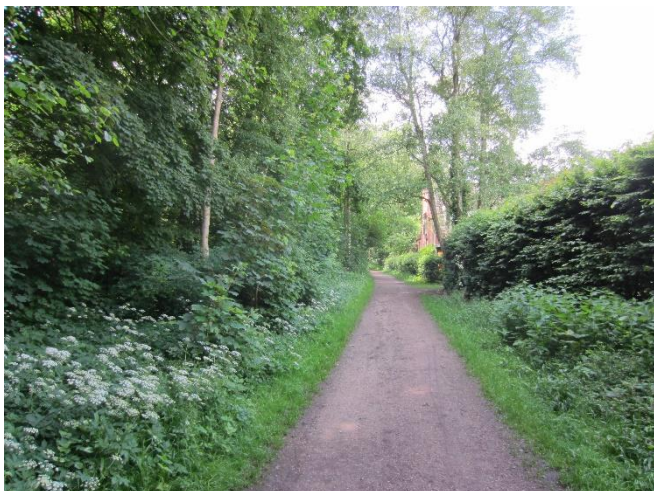
Projekt	Biotopkartierung Hamburg		Interne Nr.	77690	
			DK5 DK5-GK	7042	7044
Handlungsbedarf	Nein		DK5 - Name	Hoheneichen	
Bearbeitung	BRG	Kopie	Nein	Biotop-Nr. alt	39 66
Räumliche Abbildung	Fläche		Kartierung	13.06.2012	
Anzahl Abschnitte	1		Fläche / Länge [m²/m]	11408,9045	
			Breite (lineare Abb.) [m]		

Weitere Angaben

Merkmal	Wert
Auswertung	
Gefährdung / Einflüsse	Eutrophierung Gartenmüllablagerung, Ausbreitung der Neophyten. Starke negative Einflüsse von außen Starker Erholungsdruck
Wertgesichtspunkte	Bedeutung für das Naturerleben Bedeutung für den Biotopverbund Entwicklungspotenzial Teil eines größeren Biotopkomplexes Wichtige Pufferfunktion
Bedeutung für Tiergruppe	Vögel
Ziele der Entwicklung	Entwicklung zu einem naturnahen Laubmischwald.
Maßnahmen	Beseitigung von Müll / Gartenabfällen - 1.11 Natürliche Entwicklung (Sukzession) zulassen Beseitigung von Zierpflanzen - 1.8 Ziergehölze durch standortgerechte Sträucher ersetzen, danach Sukzession zulassen, Japanischen Staudenknöterich entfernen.

Foto

Fotodatei	7042_39_130612_1.JPG	Fotodatei	7042_39_130612_2.JPG
Bildbeschreibung		Bildbeschreibung	
Aufnahmerichtung	W	Aufnahmerichtung	ONO



Erhebungsbogen

B

Projekt	Biotopkartierung Hamburg		Interne Nr.	77690	
			DK5 DK5-GK	7042	7044
Handlungsbedarf	Nein		DK5 - Name	Hoheneichen	
Bearbeitung	BRG	Kopie	Biotop-Nr. alt	39	66
Räumliche Abbildung	Fläche		Kartierung	13.06.2012	
Anzahl Abschnitte	1		Fläche / Länge [m²/m]	11408,9045	
			Breite (lineare Abb.) [m]		

Teilflächenbeschreibung

Teilflächentyp		Teilflächen-Nr.	1
Biotoptyp	Kleinteilige Grünanlage, naturnah (2000)		
- Zusatz	keine Angabe (XXX)		
FFH-LRT		Biotoptyp	EPA
Beschreibung		- gesetzl. Grundl.	
		FFH-LRT	
		Entw.potential LRT	
		Hauptfläche	
		Flächenanteil	0 %
		FFH-Unters.Fläche	Nein
		Saatgutfläche	Nein

Weitere Angaben

Merkmal	Wert
Boden	
Feuchte	6 - mäßig feucht und wechselfeucht
Stickstoffgehalt	7 - stickstoffreich
Standort, Relief	
Relief	eben mit Bachlauf
Neigung - Gelände	N0 - nicht geneigt (<2 %)
Ausrichtung	FL - flach, keine Exposition
Belichtung	5 - halbschattig
Luft	keine Besonderheiten
Veg. - Deckg./Ant.	
Gesamt	100 %
1. Baumschicht	30 %
2. Baumschicht	50 %
Strauchschicht	20 %
1. Krautschicht	70 %
Veg. - Höhe	
Gesamt, durchschn.	20.00 m

Zeigerwerte der Pflanzenartenliste (Auswertung)

Standort	Belichtung	halbschattig	5,2
Boden	Feuchte	mäßig feucht und wechselfeucht	6
	Stickstoff (N)	stickstoffreich	6,8
	Reaktion	neutral	6,6
Vegetation	Mahdverträglichkeit	schnittempfindlich bis mäßig schnittverträglich	3,7
Zeigerwerte	Futterwert	geringwertiges Futter	3,2
	Wechselfeuchteanzeiger		0
	Giftpflanzen		0
	Überschw.anzeiger		3

Pflanzenartenliste

Gruppe / Pflanzenart	MS	M	W	Vs	St	PA	Ph	Sz	VS	V	G	cf	§	Rote Liste			
														HH	ND	SH	D
Tracheobionta (Gefäßpflanzen)																	

Erhebungsbogen

B

Projekt	Biotopkartierung Hamburg		Interne Nr.	77690
			DK5 DK5-GK	7042 7044
Handlungsbedarf	Nein		DK5 - Name	Hoheneichen
Bearbeitung	BRG	Kopie	Nein	Biotop-Nr. alt
Räumliche Abbildung	Fläche			39 66
Anzahl Abschnitte	1			Kartierung
				13.06.2012
				Fläche / Länge [m²/m]
				11408,9045
				Breite (lineare Abb.) [m]

Pflanzenartenliste

Gruppe / Pflanzenart	MS	M	W	Vs	St	PA	Ph	Sz	VS	V	G	cf	§	Rote Liste			
														HH	ND	SH	D
Acer campestre (Feld-Ahorn)	7	z		S													
Acer platanoides (Spitz-Ahorn)	7	z		K1													
Acer platanoides (Spitz-Ahorn)	7	z		S													
Acer pseudoplatanus (Berg-Ahorn)	7	d		B1													
Acer pseudoplatanus (Berg-Ahorn)	7	z		K1													
Acer pseudoplatanus (Berg-Ahorn)	7	h		S													
Aegopodium podagraria (Giersch)	7	h		K1													
Alnus glutinosa (Schwarz-Erle)	7	z		B2													
Artemisia vulgaris (Gewöhnlicher Beifuß)	7	w		K1													
Betula pendula (Hänge-Birke)	7	z		B1													
Calystegia sepium (Zaun-Winde)	7	z		K1													
Carpinus betulus (Hainbuche)	7	z		S													
Cornus alba (Weißer (Tartarischer) Hartriegel)	7	z		S													
Corylus avellana (Haselnuss)	7	z		S													
Crataegus monogyna (Eingrifflicher Weißdorn)	7	z		S													
Crataegus spec. (Weißdorn)	7	z		S													
Dactylis glomerata (Wiesen-Knäuelgras)	7	z		K1													
Dryopteris filix-mas (Gewöhnlicher Wurmfarne)	7	z		K1													
Fallopia japonica (Japanischer Staudenknöterich)	7	h		K1													
Festuca gigantea (Riesen-Schwengel)	7	z		K1													
Galium aparine (Kletten-Labkraut)	7	z		K1													
Geranium robertianum (Stinkender Storchschnabel)	7	z		K1													
Geum urbanum (Echte Nelkenwurz)	7	z		K1													
Heracleum mantegazzianum (Riesen-Bärenklau)	7	w		K1													
Heracleum sphondylium (Wiesen-Bärenklau)	7	w		K1													
Impatiens parviflora (Kleinblütiges Springkraut)	7	z		K1													
Laburnum anagyroides (Gewöhnlicher Goldregen)	7	w		S													
Lamium argentatum (Garten-Goldnessel)	7	h		K1													
Ligustrum vulgare (Gemeiner Liguster)	7	w		S													
Populus tremula (Zitter-Pappel)	7	z		S													
Prunus padus (Echte Traubenkirsche)	7	z		S													
Quercus petraea (Trauben-Eiche)	7	z		B1													
Ribes uva-crispa (Stachelbeere)	7	w		S													
Rosa spec. (Rose)	7	z		S													
Rubus idaeus (Himbeere)	7	z		S													
Salix caprea (Sal-Weide)	7	z		S													
Salix spec. (Weide)	7	z		B1													
Sambucus nigra (Schwarzer Holunder)	7	z		B2													
Symphoricarpos albus (Schneebeere)	7	z		S													
Taxus baccata (Gemeine Eibe)	7	w		S	-									b		3	V
Urtica dioica (Große Brennnessel)	7	z		K1													
														Anzahl Rote Liste Arten			
														Anzahl Arten			
														38			

MS: Mengensystem; M: Mengenangabe, W: Bewertung der Art (FFH-Monitoring), Vs: Vegetationsschicht, St: Status, PA: Autor Phänologie; Ph: Phänologie, Sz: Soziabilität, VS: Vitalitätssystem; V: Vitalität, G: Geschlecht, cf: unsichere Bestimmung, §: Schutz nach BNatSchG, HH: Rote Liste Hamburg, Nds: Rote Liste Niedersachsen, SH: Rote Liste Schleswig-Holstein, D: Rote Liste Deutschland

Projekt	Biotopkartierung Hamburg	Interne Nr.	77690
		DK5 DK5-GK	7042 7044
Handlungsbedarf	Nein	DK5 - Name	Hoheneichen
Bearbeitung	BRG	Biotop-Nr. alt	39 66
Räumliche Abbildung	Fläche	Kartierung	13.06.2012
Anzahl Abschnitte	1	Fläche / Länge [m²/m]	11408,9045
		Breite (lineare Abb.) [m]	

Teilflächenbeschreibung

Teilflächentyp		Teilflächen-Nr.	2
Biotoptyp	Laubforst aus heimischen Arten (2000)	Biotoptyp	WXH
- Zusatz	schwaches bis mittleres Baumholz, Brusthöhendurchmesser 13 - < 50 cm (2)	- gesetzl. Grundl.	
FFH-LRT		FFH-LRT	
Beschreibung		Entw.potential LRT	
		Hauptfläche	Ja
		Flächenanteil	85 %
		FFH-Unters.Fläche	Nein
		Saatgutfläche	Nein

Teilflächenbeschreibung

Teilflächentyp		Teilflächen-Nr.	3
Biotoptyp	Sonstiger nicht oder wenig befestigter Weg (2000)	Biotoptyp	OWX
- Zusatz	keine Angabe (XXX)	- gesetzl. Grundl.	
FFH-LRT		FFH-LRT	
Beschreibung		Entw.potential LRT	
		Hauptfläche	
		Flächenanteil	10 %
		FFH-Unters.Fläche	Nein
		Saatgutfläche	Nein

Teilflächenbeschreibung

Teilflächentyp		Teilflächen-Nr.	4
Biotoptyp	Neophytenflur (2000)	Biotoptyp	AKN
- Zusatz	keine Angabe (XXX)	- gesetzl. Grundl.	
FFH-LRT		FFH-LRT	
Beschreibung		Entw.potential LRT	
		Hauptfläche	
		Flächenanteil	5 %
		FFH-Unters.Fläche	Nein
		Saatgutfläche	Nein