

Erhebungsbogen

B

Projekt	Biotopkartierung Hamburg	Interne Nr.	43612
		DK5 DK5-GK	7042 7044
Handlungsbedarf	Nein	DK5 - Name	Hoheneichen
Bearbeitung	ENS	Biotop-Nr. alt	39 66
Räumliche Abbildung	Fläche	Kartierung	04.10.2004
Anzahl Abschnitte	1	Fläche / Länge [m²/m]	9479,2576
		Breite (lineare Abb.) [m]	

Gesetzlicher Schutz **kein gesetzl. Schutz** **kein gesetzlich geschütztes Biotop** **Schutz nur teilweise** **Nein**

Gesamtbewertung	6	Wertvoll
– Alter	6	Biotop mittleren Alters, 50 bis 100 Jahre
– Belastungsgrad	6	Flächenhaft geringe oder örtlich stärkere oder Vorbelastung mit deutlichem Einfluß
– Ökolog. Funktion	6	Hohe Bedeutung in einem Biotopkomplex, für den lokalen Biotopverbund oder als Puffer
– Seltenheit	5	Seltener Biotoptyp, floristisch stark verarmt, ohne seltener Pflges. od. verbr. artenreicher Biotoptyp

Bestandsbeschreibung

Schmaler, streifenartiger Laubmischwaldrest bis 6 m Breite entlang eines Wanderweges am Rande des Ohlsdorfer Friedhofes. Die Baumschicht besteht überwiegend aus Berg-Ahorn. Eingestreut sind Arten wie Hängebirke, Schwarzerle und Stieleiche. In der dicht nachwachsenden Baumschicht finden sich Bergahorn, Spitzahorn und Hainbuche. Die Strauchschicht ist häufig besonders gut am Wegesrand ausgebildet, hier auch Zierarten wie Goldregen, Liguster oder Schneebeere.

Im westlichen Teil haben sich Neophytenfluren aus Japanischer Staudenknöterich ausgebreitet.

Vorkommen an Biotoptypen

1	TF	Typ	HF	F.Anteil
2	BTYP	Biotoptyp		- gesetzl. Grundl.
3	Zusatz	Zusatz zum Biotoptypen		
4	LRT	Lebensraumtyp		
1	1			0 %
2	EPA	Kleinteilige Grünanlage, naturnah (2000)		
1	2		Ja	85 %
2	WXH	Laubforst aus heimischen Arten (2000)		
3	2	schwaches bis mittleres Baumholz, Brusthöhendurchmesser 13 - < 50 cm (2)		
1	3			10 %
2	OWX	Sonstiger nicht oder wenig befestigter Weg (2000)		
1	4			5 %
2	AKN	Neophytenflur (2000)		

Räumliche Lage

Lagebeschreibung	Am Nordrand des Ohlsdorfer Friedhofes		
Nachbarnutzung/en	Erholung, Wohnen, Friedhof		
Rechtswert (X)	570513	Hochwert (Y)	5942842
Bezirk	Wandsbek	Naturraum	Geestplatten östlich der Alster (696.03)
Stadtteil (OT-Nr.)	Wellingsbüttel (517)	Gemarkung	Wellingsbüttel (531)
Digitaler Grünplan	<input checked="" type="checkbox"/> Hafengesamtgebiet	<input type="checkbox"/> Ramsargebiet	<input type="checkbox"/> EG-Vogelschutzgeb.
Ausgleichsflächen	<input type="checkbox"/> Biosphärenreservat	<input type="checkbox"/> Nationalpark	<input type="checkbox"/>
NSG / ND / LSG			
FFH-GEBIET			
Wasserschutzgebiet			

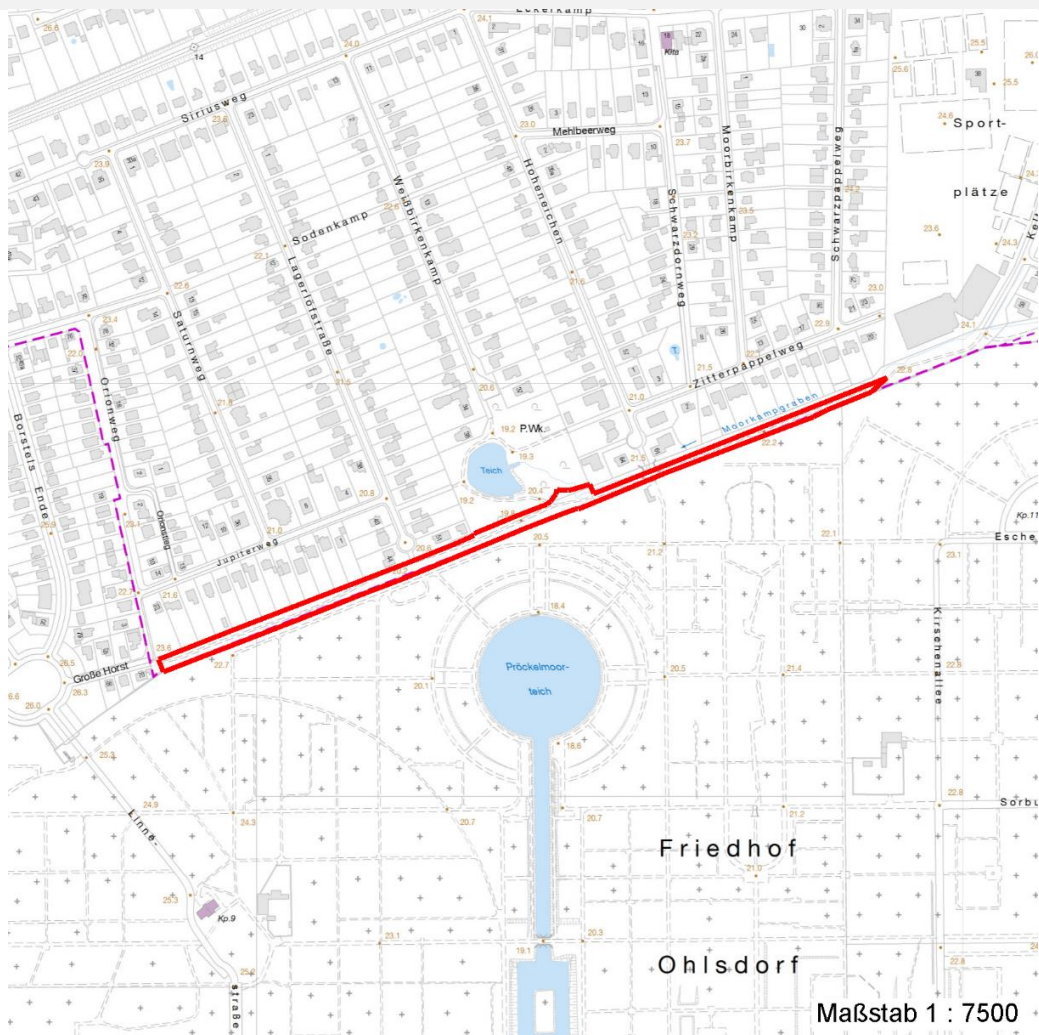
Erhebungsbogen

B

Projekt	Biotopkartierung Hamburg		Interne Nr.	43612
			DK5 DK5-GK	7042 7044
			DK5 - Name	Hoheneichen
Handlungsbedarf	Nein		Biotop-Nr. alt	39 66
Bearbeitung	ENS	Kopie Ja	Kartierung	04.10.2004
Räumliche Abbildung	Fläche		Fläche / Länge [m²/m]	9479,2576
Anzahl Abschnitte	1		Breite (lineare Abb.) [m]	

Räumliche Lage

Karte



Weitere Erhebungsbögen

Interne Nr.	Interne Nr. Zuordnung	DK5	Biotop-Nr.	Kartierung	Zuordnung	DK5 (GK)	Biotop-Nr. (alt)
43612	77690	7042	39	13.06.2012	K	7044	66
43612	43634	7042	14	04.07.1997	>	7044	26

Zuordnung: N = nachfolgende Kartierung, K = weitere Kartierungen (zeitlich vorher oder nachher)

Foto

Interne Nr.	Index	Dateiname	Aufnahmerichtung
6003	0	7042_39_041004_1.JPG	W

Weitere Angaben

Merkmal	Wert
Auswertung Gefährdung / Einflüsse	Eutrophierung

Erhebungsbogen

B

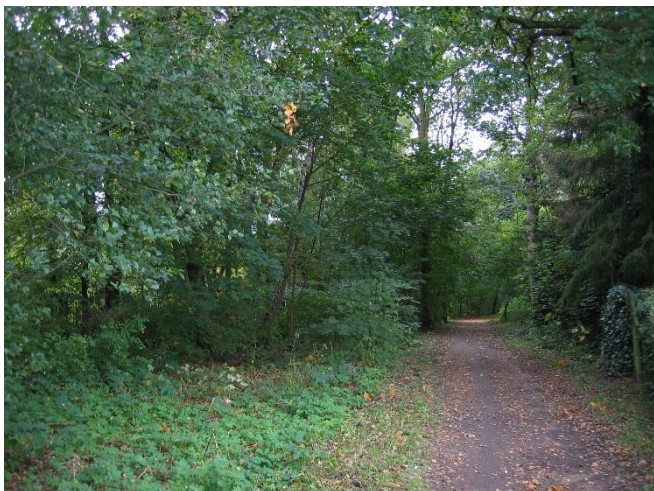
Projekt	Biotopkartierung Hamburg	Interne Nr.	43612
		DK5 DK5-GK	7042 7044
Handlungsbedarf	Nein	DK5 - Name	Hoheneichen
Bearbeitung	ENS	Biotop-Nr. alt	39 66
Räumliche Abbildung	Fläche	Kartierung	04.10.2004
Anzahl Abschnitte	1	Fläche / Länge [m²/m]	9479,2576
		Breite (lineare Abb.) [m]	

Weitere Angaben

Merkmal	Wert
Wertgesichtspunkte	Gartenmüllablagerung, Ausbreitung der Neophyten. Starke negative Einflüsse von außen Starker Erholungsdruck Bedeutung für das Naturerleben Bedeutung für den Biotopverbund Entwicklungspotenzial Teil eines größeren Biotopkomplexes Wichtige Pufferfunktion
Bedeutung für Tiergruppe	Vögel
Ziele der Entwicklung	Entwicklung zu einem naturnahen Laubmischwald.
Maßnahmen	Beseitigung von Müll / Gartenabfällen - 1.11 Natürliche Entwicklung (Sukzession) zulassen Beseitigung von Zierpflanzen - 1.8 Ziergehölze durch standortgerechte Sträucher ersetzen, danach Sukzession zulassen, Japanischen Staudenknöterich entfernen.

Foto

Fotodatei	7042_39_041004_1.JPG	Fotodatei
Bildbeschreibung		Bildbeschreibung
Aufnahmerichtung	W	Aufnahmerichtung



Erhebungsbogen

B

Projekt	Biotopkartierung Hamburg	Interne Nr.	43612
		DK5 DK5-GK	7042 7044
Handlungsbedarf	Nein	DK5 - Name	Hoheneichen
Bearbeitung	ENS	Biotop-Nr. alt	39 66
Räumliche Abbildung	Fläche	Kartierung	04.10.2004
Anzahl Abschnitte	1	Fläche / Länge [m²/m]	9479,2576
		Breite (lineare Abb.) [m]	

Teilflächenbeschreibung

Teilflächentyp		Teilflächen-Nr.	1
Biotoptyp	Kleinteilige Grünanlage, naturnah (2000)	Biotoptyp	EPA
- Zusatz		- gesetzl. Grundl.	
FFH-LRT		FFH-LRT	
Beschreibung		Entw.potential LRT	
		Hauptfläche	
		Flächenanteil	0 %
		FFH-Unters.Fläche	Nein
		Saatgutfläche	Nein

Weitere Angaben

Merkmal	Wert
Boden	
Feuchte	6 - mäßig feucht und wechselfeucht
Stickstoffgehalt	7 - stickstoffreich
Standort, Relief	
Relief	eben mit Bachlauf
Neigung - Gelände	N0 - nicht geneigt (<2 %)
Ausrichtung	FL - flach, keine Exposition
Belichtung	5 - halbschattig
Luft	keine Besonderheiten
Veg. - Deckg./Ant.	
Gesamt	100 %
1. Baumschicht	30 %
2. Baumschicht	50 %
Strauchschicht	20 %
1. Krautschicht	70 %
Veg. - Höhe	
Gesamt, durchschn.	20.00 m

Zeigerwerte der Pflanzenartenliste (Auswertung)

Standort	Belichtung	halbschattig	5,2
Boden	Feuchte	mäßig feucht und wechselfeucht	6
	Stickstoff (N)	stickstoffreich	6,8
	Reaktion	neutral	6,5
Vegetation	Mahdverträglichkeit	schnittempfindlich bis mäßig schnittverträglich	3,7
Zeigerwerte	Futterwert	geringwertiges Futter	3,2
	Wechselfeuchteanzeiger		0
	Giftpflanzen		0
	Überschw.anzeiger		3

Pflanzenartenliste

Gruppe / Pflanzenart	MS	M	W	Vs	St	PA	Ph	Sz	VS	V	G	cf	§	Rote Liste			
														HH	ND	SH	D
Tracheobionta (Gefäßpflanzen)																	

Projekt	Biotopkartierung Hamburg		Interne Nr.	43612
			DK5 DK5-GK	7042 7044
Handlungsbedarf	Nein		DK5 - Name	Hoheneichen
Bearbeitung	ENS	Kopie	Biotop-Nr. alt	39 66
Räumliche Abbildung	Fläche		Kartierung	04.10.2004
Anzahl Abschnitte	1		Fläche / Länge [m²/m]	9479,2576
			Breite (lineare Abb.) [m]	

Pflanzenartenliste

Gruppe / Pflanzenart	MS	M	W	Vs	St	PA	Ph	Sz	VS	V	G	cf	§	Rote Liste				
														HH	ND	SH	D	
Acer campestre (Feld-Ahorn)	7	z		S														
Acer platanoides (Spitz-Ahorn)	7	z		K1														
Acer platanoides (Spitz-Ahorn)	7	z		S														
Acer pseudoplatanus (Berg-Ahorn)	7	d		B1														
Acer pseudoplatanus (Berg-Ahorn)	7	z		K1														
Acer pseudoplatanus (Berg-Ahorn)	7	h		S														
Aegopodium podagraria (Giersch)	7	h		K1														
Alnus glutinosa (Schwarz-Erle)	7	z		B2														
Artemisia vulgaris (Gewöhnlicher Beifuß)	7	w		K1														
Betula pendula (Hänge-Birke)	7	z		B1														
Calystegia sepium (Zaun-Winde)	7	z		K1														
Carpinus betulus (Hainbuche)	7	z		S														
Cornus alba (Weißer (Tartarischer) Hartriegel)	7	z		S														
Corylus avellana (Haselnuss)	7	z		S														
Crataegus monogyna (Eingrifflicher Weißdorn)	7	z		S														
Crataegus spec. (Weißdorn)	7	z		S														
Dactylis glomerata (Wiesen-Knäuelgras)	7	z		K1														
Dryopteris filix-mas (Gewöhnlicher Wurmfarne)	7	z		K1														
Fallopia japonica (Japanischer Staudenknöterich)	7	h		K1														
Festuca gigantea (Riesen-Schwingel)	7	z		K1														
Galeobdolon argentatum (Garten Goldnessel)	7	h		K1														
Galium aparine (Kletten-Labkraut)	7	z		K1														
Geranium robertianum (Stinkender Storchschnabel)	7	z		K1														
Geum urbanum (Echte Nelkenwurz)	7	z		K1														
Heracleum mantegazzianum (Riesen-Bärenklau)	7	w		K1														
Heracleum sphondylium (Wiesen-Bärenklau)	7	w		K1														
Impatiens parviflora (Kleinblütiges Springkraut)	7	z		K1														
Laburnum anagyroides (Gewöhnlicher Goldregen)	7	w		S														
Ligustrum vulgare (Gemeiner Liguster)	7	w		S														
Populus tremula (Zitter-Pappel)	7	z		S														
Prunus padus (Echte Traubenkirsche)	7	z		S														
Quercus petraea (Trauben-Eiche)	7	z		B1														
Ribes uva-crispa (Stachelbeere)	7	w		S														
Rosa spec. (Rose)	7	z		S														
Rubus idaeus (Himbeere)	7	z		S														
Salix caprea (Sal-Weide)	7	z		S														
Salix spec. (Weide)	7	z		B1														
Sambucus nigra (Schwarzer Holunder)	7	z		B2														
Symphoricarpos albus (Schneebeere)	7	z		S														
Urtica dioica (Große Brennessel)	7	z		K1														
	Anzahl Rote Liste Arten																	
	Anzahl Arten													37				

MS: Mengensystem; M: Mengenangabe, W: Bewertung der Art (FFH-Monitoring), Vs: Vegetationsschicht, St: Status, PA: Autor Phänologie; Ph: Phänologie, Sz: Soziabilität, VS: Vitalitätssystem; V: Vitalität, G: Geschlecht, cf: unsichere Bestimmung, §: Schutz nach BNatSchG, HH: Rote Liste Hamburg, Nds: Rote Liste Niedersachsen, SH: Rote Liste Schleswig-Holstein, D: Rote Liste Deutschland

Projekt	Biotopkartierung Hamburg	Interne Nr.	43612
		DK5 DK5-GK	7042 7044
Handlungsbedarf	Nein	DK5 - Name	Hoheneichen
Bearbeitung	ENS	Biotop-Nr. alt	39 66
Räumliche Abbildung	Fläche	Kartierung	04.10.2004
Anzahl Abschnitte	1	Fläche / Länge [m²/m]	9479,2576
		Breite (lineare Abb.) [m]	

Teilflächenbeschreibung

Teilflächentyp		Teilflächen-Nr.	2
Biotoptyp	Laubforst aus heimischen Arten (2000)	Biotoptyp	WXH
- Zusatz	schwaches bis mittleres Baumholz, Brusthöhendurchmesser 13 - < 50 cm (2)	- gesetzl. Grundl.	
FFH-LRT		FFH-LRT	
Beschreibung		Entw.potential LRT	
		Hauptfläche	Ja
		Flächenanteil	85 %
		FFH-Unters.Fläche	Nein
		Saatgutfläche	Nein

Teilflächenbeschreibung

Teilflächentyp		Teilflächen-Nr.	3
Biotoptyp	Sonstiger nicht oder wenig befestigter Weg (2000)	Biotoptyp	OWX
- Zusatz		- gesetzl. Grundl.	
FFH-LRT		FFH-LRT	
Beschreibung		Entw.potential LRT	
		Hauptfläche	
		Flächenanteil	10 %
		FFH-Unters.Fläche	Nein
		Saatgutfläche	Nein

Teilflächenbeschreibung

Teilflächentyp		Teilflächen-Nr.	4
Biotoptyp	Neophytenflur (2000)	Biotoptyp	AKN
- Zusatz		- gesetzl. Grundl.	
FFH-LRT		FFH-LRT	
Beschreibung		Entw.potential LRT	
		Hauptfläche	
		Flächenanteil	5 %
		FFH-Unters.Fläche	Nein
		Saatgutfläche	Nein