

# Erhebungsbogen

**B**

<b>Projekt</b>	Biotopkartierung Hamburg		<b>Interne Nr.</b>	77664
			<b>DK5   DK5-GK</b>	<b>7042</b> 7044
<b>Handlungsbedarf</b>	Ja		<b>DK5 - Name</b>	Hoheneichen
<b>Bearbeitung</b>	BRG	<b>Kopie</b> Nein	<b>Biotop-Nr.   alt</b>	<b>31</b> 47
<b>Räumliche Abbildung</b>	Fläche		<b>Kartierung</b>	14.06.2012
<b>Anzahl Abschnitte</b>	1		<b>Fläche / Länge [m<sup>2</sup>/m]</b>	24378,5893
			<b>Breite (lineare Abb.) [m]</b>	

**Gesetzlicher Schutz**  **kein gesetzl. Schutz**  **kein gesetzlich geschütztes Biotop**  **Schutz nur teilweise**  **Nein**

<b>Gesamtbewertung</b>	6	Wertvoll
– <b>Alter</b>	6	Biotop mittleren Alters, 50 bis 100 Jahre
– <b>Belastungsgrad</b>	6	Flächenhaft geringe oder örtlich stärkere oder Vorbelastung mit deutlichem Einfluß
– <b>Ökolog. Funktion</b>	6	Hohe Bedeutung in einem Biotopkomplex, für den lokalen Biotopverbund oder als Puffer
– <b>Seltenheit</b>	5	Seltener Biotoptyp, floristisch stark verarmt, ohne seltener Pflges. od. verbr. artenreicher Biotoptyp

## Bestandsbeschreibung

Der "Ruhewald" des Ohlsdorfer Friedhofes stellt eine großflächige, extensiv gemähte Wiese dar, auf der verstreut Bäume wie Stiel-Eiche, Rotbuche und Hänge-Birke sowie vereinzelt Fichte und Kiefer ( BHD der Bäume bis 70 cm) stehen. Ferner finden sich auf der Fläche gepflanzte Gebüschinseln aus Schneebeere, Hainbuche, Stiel- und Rot-Eiche sowie Brombeere. Im Osten erstrecken sich feuchte Wiesenbereiche mit Flatter-Binse, Riesen-Schwingel und Weidenröschen.

## Vorkommen an Biotoptypen

1	TF	Typ	HF	F.Anteil
2	BTYP	Biotoptyp		- gesetzl. Grundl.
3	Zusatz	Zusatz zum Biotoptypen		
4	LRT	Lebensraumtyp		
1	1		Ja	90 %
2	ZRW	Stadtwiese (2000)		
3	3	starkes Baumholz, Brusthöhendurchmesser 50 - < 70 cm (3)		
1	2			10 %
2	ZHN	Gepflanzter Gehölzbestand aus vorwiegend heimischen Arten (2000)		
3	XXX	keine Angabe (XXX)		

## Räumliche Lage

<b>Lagebeschreibung</b>	Am Nordrand vom Friedhof Ohlsdorf		
<b>Nachbarnutzung/en</b>	Erholung, Friedhof		
<b>Rechtswert (X)</b>	570977	<b>Hochwert (Y)</b>	5942938
<b>Bezirk</b>	Hamburg-Nord	<b>Naturraum</b>	Geestplatten östlich der Alster (696.03)
<b>Stadtteil (OT-Nr.)</b>	Ohlsdorf (430)	<b>Gemarkung</b>	Ohlsdorf (423)
<b>Digitaler Grünplan</b>	<input checked="" type="checkbox"/> <b>Hafengesamtgebiet</b>	<input type="checkbox"/> <b>Ramsargebiet</b>	<input type="checkbox"/> <b>EG-Vogelschutzgeb.</b>
<b>Ausgleichsflächen NSG / ND / LSG</b>	<input type="checkbox"/> <b>Biosphärenreservat</b>	<input type="checkbox"/> <b>Nationalpark</b>	<input type="checkbox"/>
<b>FFH-GEBIET</b>			
<b>Wasserschutzgebiet</b>			

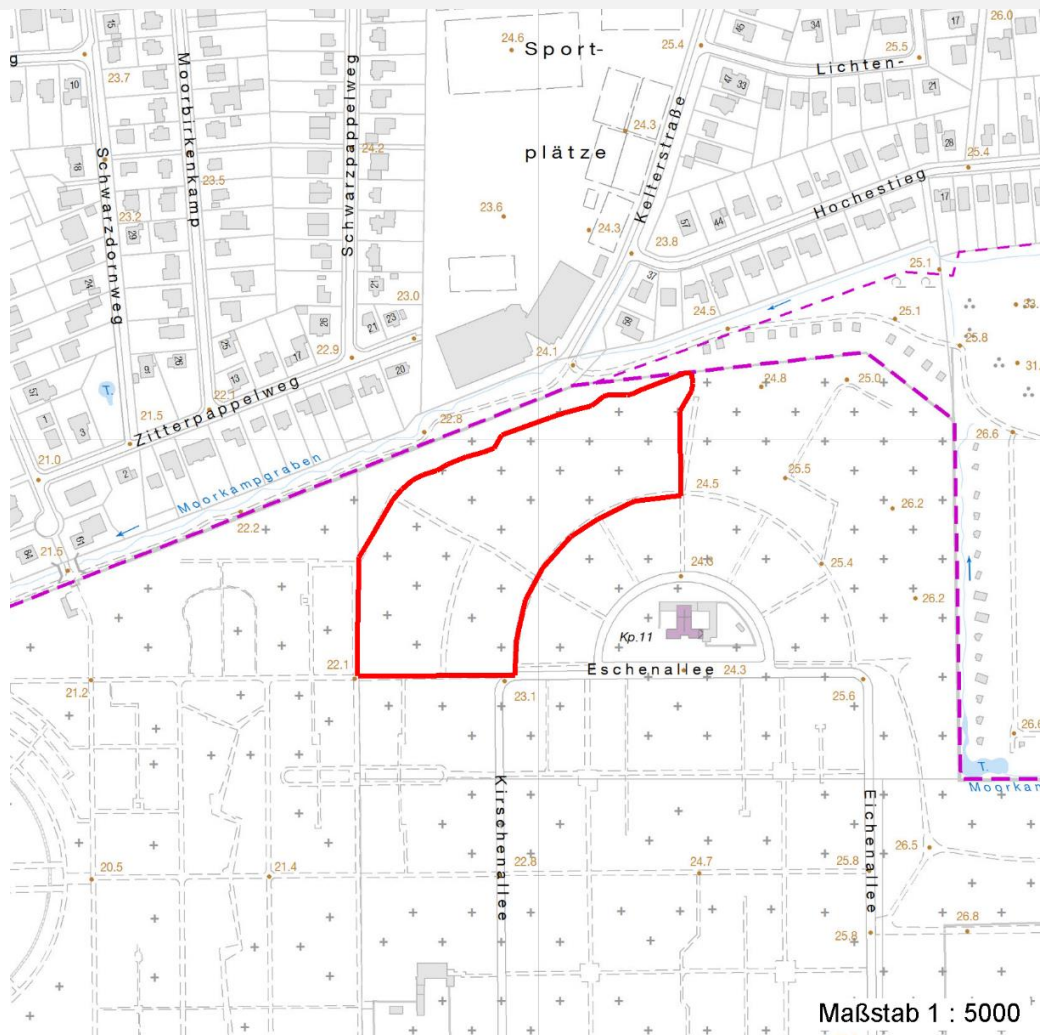
# Erhebungsbogen

**B**

<b>Projekt</b>	Biotopkartierung Hamburg	<b>Interne Nr.</b>	77664
		<b>DK5   DK5-GK</b>	<b>7042</b> 7044
		<b>DK5 - Name</b>	Hoheneichen
<b>Handlungsbedarf</b>	Ja	<b>Biotop-Nr.   alt</b>	<b>31</b> 47
<b>Bearbeitung</b>	BRG	<b>Kartierung</b>	14.06.2012
<b>Räumliche Abbildung</b>	Fläche	<b>Fläche / Länge [m<sup>2</sup>/m]</b>	24378,5893
<b>Anzahl Abschnitte</b>	1	<b>Breite (lineare Abb.) [m]</b>	

## Räumliche Lage

### Karte



## Weitere Erhebungsbögen

Interne Nr.	Interne Nr. Zuordnung	DK5	Biotop-Nr.	Kartierung	Zuordnung	DK5 (GK)	Biotop-Nr. (alt)
77664	43580	7042	31	04.08.2004	K	7044	47

Zuordnung: N = nachfolgende Kartierung, K = weitere Kartierungen (zeitlich vorher oder nachher)

## Foto

Interne Nr.	Index	Dateiname	Aufnahmerichtung
35832	0	7042_31_140612_1.JPG	N
35833	0	7042_31_140612_2.JPG	NNW

## Weitere Angaben

Merkmal	Wert
<b>Auswertung</b> Gefährdung / Einflüsse	Anlage von intensiv gepflegten Gräbern

# Erhebungsbogen

**B**

<b>Projekt</b>	Biotopkartierung Hamburg	<b>Interne Nr.</b>	77664
		<b>DK5   DK5-GK</b>	<b>7042</b> 7044
<b>Handlungsbedarf</b>	Ja	<b>DK5 - Name</b>	Hoheneichen
<b>Bearbeitung</b>	BRG	<b>Biotop-Nr.   alt</b>	<b>31</b> 47
<b>Räumliche Abbildung</b>	Fläche	<b>Kartierung</b>	14.06.2012
<b>Anzahl Abschnitte</b>	1	<b>Fläche / Länge [m<sup>2</sup>/m]</b>	24378,5893
		<b>Breite (lineare Abb.) [m]</b>	

## Weitere Angaben

Merkmal	Wert
Wertgesichtspunkte	Intensivierung der Nutzung oder Pflege Bedeutung für die Erholung Wertvoller Altbaumbestand Gut entwickelte, biototypische Vegetation
Bedeutung für Tiergruppe	Naturnahes Element in beeinträchtigter Umgebung Insekten, allgemein Vögel
Maßnahmen	Beibehaltung der derzeitigen Nutzung oder Pflege

## Foto

<b>Fotodatei</b>	7042_31_140612_1.JPG	<b>Fotodatei</b>	7042_31_140612_2.JPG
<b>Bildbeschreibung</b>		<b>Bildbeschreibung</b>	
<b>Aufnahmerichtung</b>	N	<b>Aufnahmerichtung</b>	NNW



## Teilflächenbeschreibung

<b>Teilflächentyp</b>		<b>Teilflächen-Nr.</b>	1
<b>Biotoptyp</b>	Stadtwiese (2000)	<b>Biotoptyp</b>	ZRW
<b>- Zusatz</b>	starkes Baumholz, Brusthöhendurchmesser 50 - < 70 cm (3)	<b>- gesetzl. Grundl.</b>	
<b>FFH-LRT</b>		<b>FFH-LRT</b>	
<b>Beschreibung</b>		<b>Entw.potential LRT</b>	
		<b>Hauptfläche</b>	Ja
		<b>Flächenanteil</b>	90 %
		<b>FFH-Unters.Fläche</b>	Nein
		<b>Saatgutfläche</b>	Nein

# Erhebungsbogen

**B**

<b>Projekt</b>	Biotopkartierung Hamburg		<b>Interne Nr.</b>	77664	
			<b>DK5   DK5-GK</b>	<b>7042</b>	7044
<b>Handlungsbedarf</b>	Ja		<b>DK5 - Name</b>	Hoheneichen	
<b>Bearbeitung</b>	BRG	<b>Kopie</b>	<b>Biotop-Nr.   alt</b>	<b>31</b>	47
<b>Räumliche Abbildung</b>	Fläche	Nein	<b>Kartierung</b>	14.06.2012	
<b>Anzahl Abschnitte</b>	1		<b>Fläche / Länge [m²/m]</b>	24378,5893	
			<b>Breite (lineare Abb.) [m]</b>		

## Weitere Angaben

Merkmal	Wert
<b>Boden</b>	
Feuchte	6 - mäßig feucht und wechselfeucht
Stickstoffgehalt	6 - mäßig stickstoffarm bis stickstoffreich
<b>Standort, Relief</b>	
Relief	leicht uneben
Neigung - Gelände	N0 - nicht geneigt (<2 %)
Ausrichtung	FL - flach, keine Exposition
Belichtung	7 - halbsonnig
Luft	keine Besonderheiten
Zusätze - Btyp	f - feucht, nass
<b>Veg. - Deckg./Ant.</b>	
Gesamt	100 %
1. Baumschicht	20 %
1. Krautschicht	90 %
<b>Veg. - Höhe</b>	
Gesamt, durchschn.	20.00 m

## Zeigerwerte der Pflanzenartenliste (Auswertung)

<b>Standort</b>	<b>Belichtung</b>	halbsonnig	6,5
<b>Boden</b>	<b>Feuchte</b>	mäßig feucht und wechselfeucht	5,7
	<b>Stickstoff (N)</b>	mäßig stickstoffarm bis stickstoffreich	6,3
	<b>Reaktion</b>	mäßig sauer	5,4
<b>Vegetation</b>	<b>Mahdverträglichkeit</b>	gut schnittverträglich	7
<b>Zeigerwerte</b>	<b>Futterwert</b>	ausreichende Futterqualität	4,6
	<b>Wechselfeuchteanzeiger</b>		5
	<b>Giftpflanzen</b>		1
	<b>Überschw.anzeiger</b>		0

## Pflanzenartenliste

Gruppe / Pflanzenart	MS	M	W	Vs	St	PA	Ph	Sz	VS	V	G	cf	Rote Liste					
													§	HH	ND	SH	D	
<b>Tracheobionta (Gefäßpflanzen)</b>																		
Agrostis capillaris (Rotes Straußgras)	7	z		K1														
Ajuga reptans (Kriechender Günsel)	7	z		K1														
Betula pendula (Hänge-Birke)	7	z		B1														
Calystegia sepium (Zaun-Winde)	7	z		K1														
Cardamine pratensis (Wiesen-Schaumkraut)	7	z		K1														V
Cerastium holosteoides (Gewöhnliches Hornkraut)	7	z		K1														
Dactylis glomerata (Wiesen-Knäuelgras)	7	d		K1														
Digitalis purpurea (Roter Fingerhut)	7	w		K1	-													
Elymus repens (Gewöhnliche Quecke)	7	z		K1														
Fagus sylvatica (Rotbuche)	7	z		B1														
Festuca gigantea (Riesen-Schwingel)	7	z		K1														
Festuca pratensis (Wiesen-Schwingel)	7	z		K1														
Festuca rubra (Rot-Schwingel)	7	z		K1														

# Erhebungsbogen

**B**

<b>Projekt</b>	Biotopkartierung Hamburg		<b>Interne Nr.</b>	77664
			<b>DK5   DK5-GK</b>	<b>7042</b> 7044
<b>Handlungsbedarf</b>	Ja		<b>DK5 - Name</b>	Hoheneichen
<b>Bearbeitung</b>	BRG	<b>Kopie</b>	<b>Biotop-Nr.   alt</b>	<b>31</b> 47
<b>Räumliche Abbildung</b>	Fläche	Nein	<b>Kartierung</b>	14.06.2012
<b>Anzahl Abschnitte</b>	1		<b>Fläche / Länge [m<sup>2</sup>/m]</b>	24378,5893
			<b>Breite (lineare Abb.) [m]</b>	

## Pflanzenartenliste

Gruppe / Pflanzenart	MS	M	W	Vs	St	PA	Ph	Sz	VS	V	G	cf	Rote Liste					
													§	HH	ND	SH	D	
Geranium robertianum (Stinkender Storchschnabel)	7	w		K1	-													
Hedera helix (Efeu)	7	w		K1	-													
Holcus lanatus (Wolliges Honiggras)	7	z		K1														
Hypericum perforatum (Echtes Johanniskraut)	7	z		K1														
Impatiens parviflora (Kleinblütiges Springkraut)	7	z		K1	-													
Juncus bufonius (Kröten-Binse)	7	w		K1	-													
Juncus effusus (Flatter-Binse)	7	l		K1														
Lamium argentatum (Garten-Goldnessel)	7	z		K1														
Leucanthemum spec. (Margerite)	7	w		K1	-													
Lolium perenne (Ausdauerndes Weidelgras)	7	z		K1														
Lysimachia nummularia (Pfennigkraut)	7	z		K1														
Matricaria recutita (Echte Kamille)	7	w		K1	-													
Picea abies (Gemeine Fichte)	7	w		B1														
Pinus sylvestris (Wald-Kiefer)	7	w		B1														
Plantago lanceolata (Spitz-Wegerich)	7	w		K1	-													
Poa trivialis (Gewöhnliches Rispengras)	7	h		K1	-													
Potentilla anserina (Gänse-Fingerkraut)	7	z		K1														
Quercus robur (Stiel-Eiche)	7	h		B1														
Ranunculus repens (Kriechender Hahnenfuß)	7	z		K1														
Rumex obtusifolius (Stumpfbblätteriger Ampfer)	7	h		K1														
Taraxacum sect. Ruderalia (Artengruppe Gemeiner Löwenzahn)	7	z		K1													D	
Trifolium pratense (Rot-Klee)	7	w		K1	-													
Trifolium repens (Weiß-Klee)	7	w		K1	-													
<b>Anzahl Rote Liste Arten</b>																		
<b>Anzahl Arten</b>																		
															1	1		

MS: Mengensystem; M: Mengenangabe, W: Bewertung der Art (FFH-Monitoring), Vs: Vegetationsschicht, St: Status, PA: Autor Phänologie; Ph: Phänologie, Sz: Soziabilität, VS: Vitalitätssystem; V: Vitalität, G: Geschlecht, cf: unsichere Bestimmung, §: Schutz nach BNatSchG, HH: Rote Liste Hamburg, Nds: Rote Liste Niedersachsen, SH: Rote Liste Schleswig-Holstein, D: Rote Liste Deutschland

## Teilflächenbeschreibung

<b>Teilflächentyp</b>		<b>Teilflächen-Nr.</b>	2
<b>Biotoptyp</b>	Gepflanzter Gehölzbestand aus vorwiegend heimischen Arten (2000)	<b>Biotoptyp</b>	ZHN
- <b>Zusatz</b>	keine Angabe (XXX)	- <b>gesetzl. Grundl.</b>	
<b>FFH-LRT</b>		<b>FFH-LRT</b>	
<b>Beschreibung</b>		<b>Entw.potential LRT</b>	
		<b>Hauptfläche</b>	
		<b>Flächenanteil</b>	10 %
		<b>FFH-Unters.Fläche</b>	Nein
		<b>Saatgutfläche</b>	Nein

# Erhebungsbogen

**B**

<b>Projekt</b>	Biotopkartierung Hamburg	<b>Interne Nr.</b>	77664
		<b>DK5   DK5-GK</b>	<b>7042</b> 7044
<b>Handlungsbedarf</b>	Ja	<b>DK5 - Name</b>	Hoheneichen
<b>Bearbeitung</b>	BRG	<b>Biotop-Nr.   alt</b>	<b>31</b> 47
<b>Räumliche Abbildung</b>	Fläche	<b>Kartierung</b>	14.06.2012
<b>Anzahl Abschnitte</b>	1	<b>Fläche / Länge [m<sup>2</sup>/m]</b>	24378,5893
		<b>Breite (lineare Abb.) [m]</b>	

## Weitere Angaben

Merkmal	Wert
<b>Boden</b>	
Feuchte	5 - frisch und mäßig frisch
Stickstoffgehalt	9 - übermäßig stickstoffreich
<b>Standort, Relief</b>	
Relief	uneben
Neigung - Gelände	N0 - nicht geneigt (<2 %)
Ausrichtung	FL - flach, keine Exposition
Belichtung	8 - sonnig
Luft	keine Besonderheiten
<b>Veg. - Deckg./Ant.</b>	
Gesamt	100 %
Strauchschicht	100 %
1. Krautschicht	10 %
<b>Veg. - Höhe</b>	
Gesamt, durchschn.	5.00 m

## Zeigerwerte der Pflanzenartenliste (Auswertung)

<b>Standort</b>	<b>Belichtung</b>	halbsonnig	7,2
<b>Boden</b>	<b>Feuchte</b>	frisch und mäßig frisch	5,2
	<b>Stickstoff (N)</b>	sehr stickstoffreich	8,3
	<b>Reaktion</b>	neutral	7,2
<b>Vegetation</b>	<b>Mahdverträglichkeit</b>	schnittempfindlich bis mäßig schnittverträglich	4
<b>Zeigerwerte</b>	<b>Futterwert</b>		
	<b>Wechselfeuchteanzeiger</b>		0
	<b>Giftpflanzen</b>		0
	<b>Überschw.anzeiger</b>		0

## Pflanzenartenliste

Gruppe / Pflanzenart	MS	M	W	Vs	St	PA	Ph	Sz	VS	V	G	cf	§	Rote Liste			
														HH	ND	SH	D
<b>Tracheobionta (Gefäßpflanzen)</b>																	
Calystegia sepium (Zaun-Winde)	7	z		S													
Carpinus betulus (Hainbuche)	7	z		S													
Euonymus europaeus (Gewöhnliches Pfaffenhütchen)	7	w		S													
Quercus robur (Stiel-Eiche)	7	z		S													
Quercus rubra (Rot-Eiche)	7	z		S													
Rubus fruticosus agg. (Artengruppe Echte Brombeere)	7	h		S													
Symphoricarpos albus (Schneebeere)	7	h		S													
<b>Anzahl Rote Liste Arten</b>																	
<b>Anzahl Arten</b>														7			

MS: Mengensystem; M: Mengenangabe, W: Bewertung der Art (FFH-Monitoring), Vs: Vegetationsschicht, St: Status, PA: Autor Phänologie; Ph: Phänologie, Sz: Soziabilität, VS: Vitalitätssystem; V: Vitalität, G: Geschlecht, cf: unsichere Bestimmung, §: Schutz nach BNatSchG, HH: Rote Liste Hamburg, Nds: Rote Liste Niedersachsen, SH: Rote Liste Schleswig-Holstein, D: Rote Liste Deutschland

<b>Projekt</b>	Biotopkartierung Hamburg	<b>Interne Nr.</b>	77664
		<b>DK5   DK5-GK</b>	<b>7042</b> 7044
		<b>DK5 - Name</b>	Hoheneichen
<b>Handlungsbedarf</b>	Ja	<b>Biotop-Nr.   alt</b>	<b>31</b> 47
<b>Bearbeitung</b>	BRG	<b>Kartierung</b>	14.06.2012
<b>Räumliche Abbildung</b>	Fläche	<b>Fläche / Länge [m<sup>2</sup>/m]</b>	24378,5893
<b>Anzahl Abschnitte</b>	1	<b>Breite (lineare Abb.) [m]</b>	