

Erhebungsbogen

B

Projekt	Biotopkartierung Hamburg		Interne Nr.	43580	
			DK5 DK5-GK	7042	7044
Handlungsbedarf	Ja		DK5 - Name	Hoheneichen	
Bearbeitung	ENS	Kopie	Biotop-Nr. alt	31	47
Räumliche Abbildung	Fläche	Nein	Kartierung	04.08.2004	
Anzahl Abschnitte	1		Fläche / Länge [m²/m]	24228,7683	
			Breite (lineare Abb.) [m]		

Gesetzlicher Schutz **kein gesetzl. Schutz** **kein gesetzlich geschütztes Biotop** **Schutz nur teilweise** **Nein**

Gesamtbewertung	6	Wertvoll
– Alter	6	Biotop mittleren Alters, 50 bis 100 Jahre
– Belastungsgrad	6	Flächenhaft geringe oder örtlich stärkere oder Vorbelastung mit deutlichem Einfluß
– Ökolog. Funktion	6	Hohe Bedeutung in einem Biotopkomplex, für den lokalen Biotopverbund oder als Puffer
– Seltenheit	5	Seltener Biotoptyp, floristisch stark verarmt, ohne seltener Pflges. od. verbr. artenreicher Biotoptyp

Bestandsbeschreibung

Großflächige, extensiv gemähte Parkwiese auf dem Ohlsdorfer Friedhof, auf der verstreut Bäume wie Stieleiche, Rotbuche und Hängebirke sowie vereinzelt Fichten und Kiefern (BHD der Bäume bis 70 cm) stehen. Ferner finden sich auf der Fläche gepflanzte Gebüschinseln aus Schneebeere, Hainbuche, Stieleiche, Roteiche und Brombeere. Im Osten feuchte Wiesenbereiche mit Flatterbinse, Riesenschwingel und Weidenröschen.

Vorkommen an Biotoptypen

1	TF	Typ	HF	F.Anteil
2	BTYP	Biotoptyp		- gesetzl. Grundl.
3	Zusatz	Zusatz zum Biotoptypen		
4	LRT	Lebensraumtyp		
1	1		Ja	90 %
2	ZRW	Stadtwiese (2000)		
3	3	starkes Baumholz, Brusthöhdurchmesser 50 - < 70 cm (3)		
1	2			10 %
2	ZHN	Gepflanzter Gehölzbestand aus vorwiegend heimischen Arten (2000)		

Räumliche Lage

Lagebeschreibung	Am Nordrand vom Friedhof Ohlsdorf		
Nachbarnutzung/en	Erholung, Friedhof		
Rechtswert (X)	570978	Hochwert (Y)	5942938
Bezirk	Hamburg-Nord	Naturraum	Geestplatten östlich der Alster (696.03)
Stadtteil (OT-Nr.)	Ohlsdorf (430)	Gemarkung	Ohlsdorf (423)
Digitaler Grünplan	<input checked="" type="checkbox"/> Hafengesamtgebiet	<input type="checkbox"/> Ramsargebiet	<input type="checkbox"/> EG-Vogelschutzgeb.
Ausgleichsflächen	<input type="checkbox"/> Biosphärenreservat	<input type="checkbox"/> Nationalpark	<input type="checkbox"/>
NSG / ND / LSG			
FFH-GEBIET			
Wasserschutzgebiet			

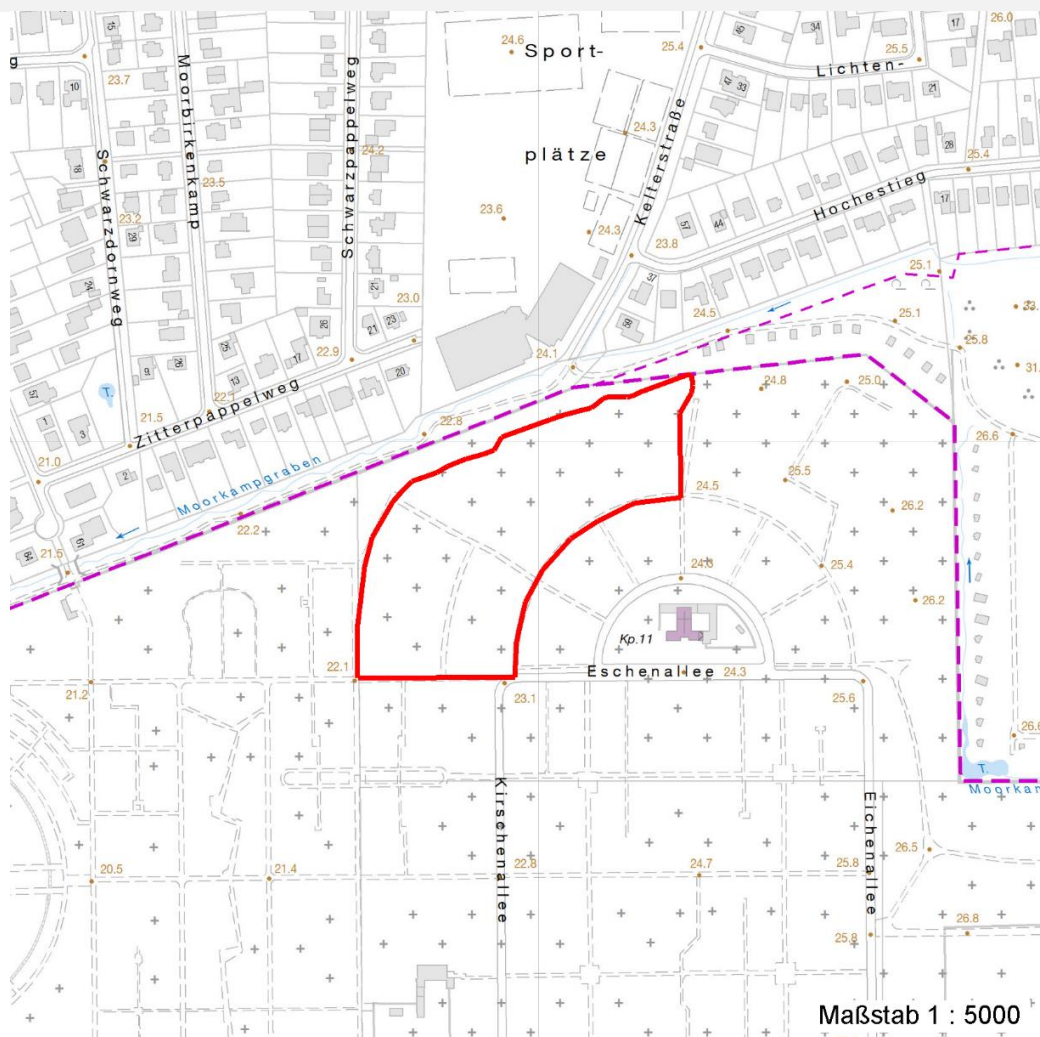
Erhebungsbogen

B

Projekt	Biotopkartierung Hamburg		Interne Nr.	43580	
			DK5 DK5-GK	7042	7044
Handlungsbedarf	Ja		DK5 - Name	Hoheneichen	
Bearbeitung	ENS	Kopie	Nein	Biotop-Nr. alt	31 47
Räumliche Abbildung	Fläche		Kartierung	04.08.2004	
Anzahl Abschnitte	1		Fläche / Länge [m²/m]	24228,7683	
			Breite (lineare Abb.) [m]		

Räumliche Lage

Karte



Weitere Erhebungsbögen

Interne Nr.	Interne Nr. Zuordnung	DK5	Biotop-Nr.	Kartierung	Zuordnung	DK5 (GK)	Biotop-Nr. (alt)
43580	77664	7042	31	14.06.2012	K	7044	47

Zuordnung: N = nachfolgende Kartierung, K = weitere Kartierungen (zeitlich vorher oder nachher)

Foto

Interne Nr.	Index	Dateiname	Aufnahmerichtung
24636	0	7042_31_040804_1.JPG	NW

Weitere Angaben

Merkmal	Wert
Auswertung Gefährdung / Einflüsse	Anlage von intensiv gepflegten Gräbern Intensivierung der Nutzung oder Pflege

Erhebungsbogen

B

Projekt	Biotopkartierung Hamburg	Interne Nr.	43580
		DK5 DK5-GK	7042 7044
Handlungsbedarf	Ja	DK5 - Name	Hoheneichen
Bearbeitung	ENS	Biotop-Nr. alt	31 47
Räumliche Abbildung	Fläche	Kartierung	04.08.2004
Anzahl Abschnitte	1	Fläche / Länge [m²/m]	24228,7683
		Breite (lineare Abb.) [m]	

Weitere Angaben

Merkmal	Wert
Wertgesichtspunkte	Bedeutung für die Erholung Wertvoller Altbaumbestand Gut entwickelte, biototypische Vegetation
Bedeutung für Tiergruppe	Naturnahes Element in beeinträchtigter Umgebung Insekten, allgemein Vögel
Maßnahmen	Beibehaltung der derzeitigen Nutzung oder Pflege

Foto

Fotodatei	7042_31_040804_1.JPG	Fotodatei	
Bildbeschreibung		Bildbeschreibung	
Aufnahmerichtung	NW	Aufnahmerichtung	



Teilflächenbeschreibung

Teilflächentyp		Teilflächen-Nr.	1
Biotoptyp	Stadtwiese (2000)	Biotoptyp	ZRW
- Zusatz	starkes Baumholz, Brusthöhendurchmesser 50 - < 70 cm (3)	- gesetzl. Grundl.	
FFH-LRT		FFH-LRT	
Beschreibung		Entw.potential LRT	
		Hauptfläche	Ja
		Flächenanteil	90 %
		FFH-Unters.Fläche	Nein
		Saatgutfläche	Nein

Erhebungsbogen

B

Projekt	Biotopkartierung Hamburg		Interne Nr.	43580	
			DK5 DK5-GK	7042	7044
Handlungsbedarf	Ja		DK5 - Name	Hoheneichen	
Bearbeitung	ENS	Kopie	Biotop-Nr. alt	31	47
Räumliche Abbildung	Fläche	Nein	Kartierung	04.08.2004	
Anzahl Abschnitte	1		Fläche / Länge [m²/m]	24228,7683	
			Breite (lineare Abb.) [m]		

Weitere Angaben

Merkmal	Wert
Boden	
Feuchte	6 - mäßig feucht und wechselfeucht
Stickstoffgehalt	6 - mäßig stickstoffarm bis stickstoffreich
Standort, Relief	
Relief	leicht uneben
Neigung - Gelände	N0 - nicht geneigt (<2 %)
Ausrichtung	FL - flach, keine Exposition
Belichtung	7 - halbsonnig
Luft	keine Besonderheiten
Zusätze - Btyp	f - feucht, nass
Veg. - Deckg./Ant.	
Gesamt	100 %
1. Baumschicht	20 %
1. Krautschicht	90 %
Veg. - Höhe	
Gesamt, durchschn.	20.00 m

Zeigerwerte der Pflanzenartenliste (Auswertung)

Standort	Belichtung	halbsonnig	6,6
Boden	Feuchte	mäßig feucht und wechselfeucht	5,6
	Stickstoff (N)	mäßig stickstoffarm bis stickstoffreich	6,3
	Reaktion	schwach sauer	5,5
Vegetation	Mahdverträglichkeit	gut schnittverträglich	7
Zeigerwerte	Futterwert	mäßige Futterqualität	4,2
	Wechselfeuchteanzeiger		4
	Giftpflanzen		1
	Überschw.anzeiger		0

Pflanzenartenliste

Gruppe / Pflanzenart	MS	M	W	Vs	St	PA	Ph	Sz	VS	V	G	cf	Rote Liste					
													§	HH	ND	SH	D	
Tracheobionta (Gefäßpflanzen)																		
Agrostis capillaris (Rotes Straußgras)	7	z		K1														
Ajuga reptans (Kriechender Günsel)	7	z		K1														
Betula pendula (Hänge-Birke)	7	z		B1														
Calystegia sepium (Zaun-Winde)	7	z		K1														
Cardamine pratensis (Wiesen-Schaumkraut)	7	z		K1													V	
Cerastium holosteoides (Gewöhnliches Hornkraut)	7	z		K1														
Dactylis glomerata (Wiesen-Knäuelgras)	7	d		K1														
Elymus repens (Gewöhnliche Quecke)	7	z		K1														
Fagus sylvatica (Rotbuche)	7	z		B1														
Festuca gigantea (Riesen-Schwingel)	7	z		K1														
Festuca pratensis (Wiesen-Schwingel)	7	z		K1														
Festuca rubra (Rot-Schwingel)	7	z		K1														
Galeobdolon argenteum (Garten Goldnessel)	7	z		K1														

Erhebungsbogen

B

Projekt	Biotopkartierung Hamburg	Interne Nr.	43580
		DK5 DK5-GK	7042 7044
Handlungsbedarf	Ja	DK5 - Name	Hoheneichen
Bearbeitung	ENS	Biotop-Nr. alt	31 47
Räumliche Abbildung	Fläche	Kartierung	04.08.2004
Anzahl Abschnitte	1	Fläche / Länge [m²/m]	24228,7683
		Breite (lineare Abb.) [m]	

Pflanzenartenliste

Gruppe / Pflanzenart	MS	M	W	Vs	St	PA	Ph	Sz	VS	V	G	cf	§	Rote Liste				
														HH	ND	SH	D	
Holcus lanatus (Wolliges Honiggras)	7	z		K1														
Hypericum perforatum (Echtes Johanniskraut)	7	z		K1														
Juncus effusus (Flatter-Binse)	7	l		K1														
Lolium perenne (Ausdauerndes Weidelgras)	7	z		K1														
Lysimachia nummularia (Pfennigkraut)	7	z		K1														
Picea abies (Gemeine Fichte)	7	w		B1														
Pinus sylvestris (Wald-Kiefer)	7	w		B1														
Potentilla anserina (Gänse-Fingerkraut)	7	z		K1														
Quercus robur (Stiel-Eiche)	7	h		B1														
Ranunculus repens (Kriechender Hahnenfuß)	7	z		K1														
Rumex obtusifolius (Stumpfbblätteriger Ampfer)	7	h		K1														
Taraxacum sect. Ruderalia (Artengruppe Gemeiner Löwenzahn)	7	z		K1													D	
Anzahl Rote Liste Arten														1	1			
Anzahl Arten														25				

MS: Mengensystem; M: Mengenangabe, W: Bewertung der Art (FFH-Monitoring), Vs: Vegetationsschicht, St: Status, PA: Autor Phänologie; Ph: Phänologie, Sz: Soziabilität, VS: Vitalitätssystem; V: Vitalität, G: Geschlecht, cf: unsichere Bestimmung, §: Schutz nach BNatSchG, HH: Rote Liste Hamburg, Nds: Rote Liste Niedersachsen, SH: Rote Liste Schleswig-Holstein, D: Rote Liste Deutschland

Teilflächenbeschreibung

Teilflächentyp		Teilflächen-Nr.	2
Biotoptyp	Gepflanzter Gehölzbestand aus vorwiegend heimischen Arten (2000)	Biotoptyp	ZHN
- Zusatz		- gesetzl. Grundl.	
FFH-LRT		FFH-LRT	
Beschreibung		Entw.potential LRT	
		Hauptfläche	
		Flächenanteil	10 %
		FFH-Unters.Fläche	Nein
		Saatgutfläche	Nein

Erhebungsbogen

B

Projekt	Biotopkartierung Hamburg		Interne Nr.	43580	
			DK5 DK5-GK	7042	7044
Handlungsbedarf	Ja		DK5 - Name	Hoheneichen	
Bearbeitung	ENS	Kopie	Nein	Biotop-Nr. alt	31 47
Räumliche Abbildung	Fläche		Kartierung	04.08.2004	
Anzahl Abschnitte	1		Fläche / Länge [m²/m]	24228,7683	
			Breite (lineare Abb.) [m]		

Weitere Angaben

Merkmal	Wert
Boden	
Feuchte	5 - frisch und mäßig frisch
Stickstoffgehalt	9 - übermäßig stickstoffreich
Standort, Relief	
Relief	uneben
Neigung - Gelände	N0 - nicht geneigt (<2 %)
Ausrichtung	FL - flach, keine Exposition
Belichtung	8 - sonnig
Luft	keine Besonderheiten
Veg. - Deckg./Ant.	
Gesamt	100 %
Strauchschicht	100 %
1. Krautschicht	10 %
Veg. - Höhe	
Gesamt, durchschn.	5.00 m

Zeigerwerte der Pflanzenartenliste (Auswertung)

Standort	Belichtung	halbsonnig	7,2
Boden	Feuchte	frisch und mäßig frisch	5,2
	Stickstoff (N)	sehr stickstoffreich	8,3
	Reaktion	neutral	7,2
Vegetation	Mahdverträglichkeit	schnittempfindlich bis mäßig schnittverträglich	4
Zeigerwerte	Futterwert		
	Wechselfeuchteanzeiger		0
	Giftpflanzen		0
	Überschw.anzeiger		0

Pflanzenartenliste

Gruppe / Pflanzenart	MS	M	W	Vs	St	PA	Ph	Sz	VS	V	G	cf	§	Rote Liste			
														HH	ND	SH	D
Tracheobionta (Gefäßpflanzen)																	
Calystegia sepium (Zaun-Winde)	7	z		S													
Carpinus betulus (Hainbuche)	7	z		S													
Euonymus europaeus (Gewöhnliches Pfaffenhütchen)	7	w		S													
Quercus robur (Stiel-Eiche)	7	z		S													
Quercus rubra (Rot-Eiche)	7	z		S													
Rubus fruticosus agg. (Artengruppe Echte Brombeere)	7	h		S													
Symphoricarpos albus (Schneebeere)	7	h		S													
Anzahl Rote Liste Arten																	
Anzahl Arten															7		

MS: Mengensystem; M: Mengenangabe, W: Bewertung der Art (FFH-Monitoring), Vs: Vegetationsschicht, St: Status, PA: Autor Phänologie; Ph: Phänologie, Sz: Soziabilität, VS: Vitalitätssystem; V: Vitalität, G: Geschlecht, cf: unsichere Bestimmung, §: Schutz nach BNatSchG, HH: Rote Liste Hamburg, Nds: Rote Liste Niedersachsen, SH: Rote Liste Schleswig-Holstein, D: Rote Liste Deutschland

Erhebungsbogen

B

Projekt	Biotopkartierung Hamburg	Interne Nr.	43580
		DK5 DK5-GK	7042 7044
Handlungsbedarf	Ja	DK5 - Name	Hoheneichen
Bearbeitung	ENS	Biotop-Nr. alt	31 47
Räumliche Abbildung	Fläche	Kartierung	04.08.2004
Anzahl Abschnitte	1	Fläche / Länge [m²/m]	24228,7683
		Breite (lineare Abb.) [m]	