

# Erhebungsbogen

**B**

<b>Projekt</b>	Biotopkartierung Hamburg	<b>Interne Nr.</b>	43668
		<b>DK5   DK5-GK</b>	<b>7042</b> 7044
<b>Handlungsbedarf</b>	Nein	<b>DK5 - Name</b>	Hoheneichen
<b>Bearbeitung</b>	LUD	<b>Biotop-Nr.   alt</b>	<b>24</b> 36
<b>Räumliche Abbildung</b>	Fläche	<b>Kartierung</b>	01.07.1997
<b>Anzahl Abschnitte</b>	1	<b>Fläche / Länge [m<sup>2</sup>/m]</b>	1356,0298
		<b>Breite (lineare Abb.) [m]</b>	

**Gesetzlicher Schutz**    **\_ kein gesetzl. Schutz kein gesetzlich geschütztes Biotop**    **Schutz nur teilweise**    **Nein**

<b>Gesamtbewertung</b>	6	Wertvoll
– <b>Alter</b>	5	Biotop mittleren Alters, 20 bis 50 Jahre
– <b>Belastungsgrad</b>	7	Flächenhaft geringe oder Vorbelastung mit schwachem Einfluß
– <b>Ökolog. Funktion</b>	5	Bedeutung in einem Biotopkomplex, für den lokalen Biotopverbund oder als Puffer
– <b>Seltenheit</b>	6	Seltener Biotoptyp, ohne seltene oder bedrohte Pflges., ungesättigtes Artenspektrum, reliktsische RL-Arten

## Bestandsbeschreibung

Flache Senke mit feuchter Ruderalflur mit im westlichen Randbereich vereinzelt stehenden älteren Schwarz-Erlen. Mosaikartiger Wechsel von niedrigwüchsiger Krautflur aus überwiegend Kriechendem Hahnenfuß u. Gundermann und hochwüchsigen Arten wie Stumpfbläättriger Ampfer und Brennesseln. Überall eingestreut findet sich Klebriges Labkraut. In mehreren Bereichen Gehölzaufkommen aus Pappel (Stockausschlag der vor ein paar Jahren gefällten Pappeln, deren Stämme z.T. zersägt und gestapelt am Rande liegen), Schwarz-Erle und Gem. Esche. Im südwestlichen Bereich, in einer feuchten Mulden kommt lokal die Bach-Sternmiere (R.L. HH: 3) vor. In den östlichen Randbereichen und in der Nähe des Soldatendenkmals wurden Ziersträucher (Rhododendron, Rosen, Eibe, Akazie) gepflanzt.

-> historische Kartierung vorhanden, siehe Nr.15 von 1986.

## Vorkommen an Biotoptypen

1	TF	Typ	HF	F.Anteil
2	BTYP	Biotoptyp	- gesetzl. Grundl.	
3	Zusatz	Zusatz zum Biotoptypen		
4	LRT	Lebensraumtyp		
1	1		Ja	100 %
2	AKF	Halbruderale Gras- und Staudenflur feuchter Standorte (2000)		
3	v	Verbuschung, spontanes Gehölzaufkommen (v)		

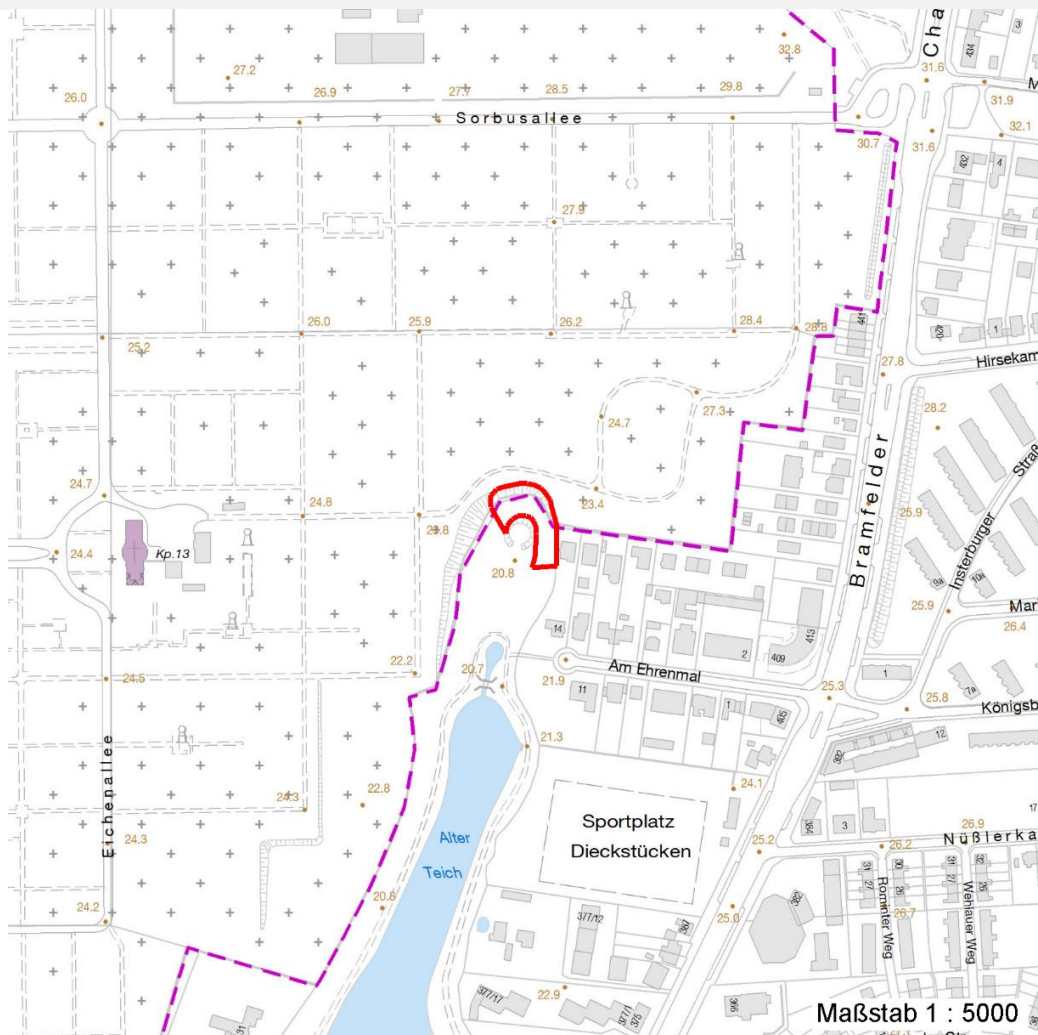
## Räumliche Lage

<b>Lagebeschreibung</b>	Nordwestlich der Sackgasse " Am Ehrenmal"		
<b>Nachbarnutzung/en</b>	Hauptfriedhof Ohlsdorf, Soldatendenkmal, Hundewiese, Wohngebiet		
<b>Rechtswert (X)</b>	571518	<b>Hochwert (Y)</b>	5942307
<b>Bezirk</b>	Wandsbek	<b>Naturraum</b>	Geestplatten östlich der Alster (696.03)
<b>Stadtteil (OT-Nr.)</b>	Bramfeld (515)	<b>Gemarkung</b>	Bramfeld (546)
<b>Digitaler Grünplan</b>	<input checked="" type="checkbox"/> <b>Hafengesamtgebiet</b>	<input type="checkbox"/> <b>Ramsargebiet</b>	<input type="checkbox"/> <b>EG-Vogelschutzgeb.</b>
<b>Ausgleichsflächen</b>	<input type="checkbox"/> <b>Biosphärenreservat</b>	<input type="checkbox"/> <b>Nationalpark</b>	<input type="checkbox"/>
<b>NSG / ND / LSG</b>			
<b>FFH-GEBIET</b>			
<b>Wasserschutzgebiet</b>			

<b>Projekt</b>	Biotopkartierung Hamburg	<b>Interne Nr.</b>	43668
		<b>DK5   DK5-GK</b>	<b>7042</b> 7044
		<b>DK5 - Name</b>	Hoheneichen
<b>Handlungsbedarf</b>	Nein	<b>Biotop-Nr.   alt</b>	<b>24</b> 36
<b>Bearbeitung</b>	LUD	<b>Kartierung</b>	01.07.1997
<b>Räumliche Abbildung</b>	Fläche	<b>Fläche / Länge [m<sup>2</sup>/m]</b>	1356,0298
<b>Anzahl Abschnitte</b>	1	<b>Breite (lineare Abb.) [m]</b>	

## Räumliche Lage

### Karte



## Weitere Erhebungsbögen

Interne Nr.	Interne Nr. Zuordnung	DK5	Biotop-Nr.	Kartierung	Zuordnung	DK5 (GK)	Biotop-Nr. (alt)
43668	43669	7042	24	06.09.2004	N	7044	36
43668	43669	7042	24	06.09.2004	K	7044	36

Zuordnung: N = nachfolgende Kartierung, K = weitere Kartierungen (zeitlich vorher oder nachher)

## Weitere Angaben

Merkmal	Wert
<b>Auswertung</b>	
Gefährdung / Einflüsse	Anpflanzung von Ziersträuchern. Pflegeintensivierung
Wertgesichtspunkte	Artenreich Reich an Kleinstrukturen Strukturvielfalt

# Erhebungsbogen

**B**

<b>Projekt</b>	Biotopkartierung Hamburg	<b>Interne Nr.</b>	43668
		<b>DK5   DK5-GK</b>	<b>7042</b> 7044
<b>Handlungsbedarf</b>	Nein	<b>DK5 - Name</b>	Hoheneichen
<b>Bearbeitung</b>	LUD	<b>Biotop-Nr.   alt</b>	<b>24</b> 36
<b>Räumliche Abbildung</b>	Fläche	<b>Kartierung</b>	01.07.1997
<b>Anzahl Abschnitte</b>	1	<b>Fläche / Länge [m<sup>2</sup>/m]</b>	1356,0298
		<b>Breite (lineare Abb.) [m]</b>	

## Weitere Angaben

Merkmal	Wert
zoologisch bedeutsame Strukturen	Wichtige ökologische Ausgleichsfläche Blütenreiche Fluren Totholz
Bedeutung für Tiergruppe	Blütenbesuchende Insekten Holzbewohnende Insekten Insekten, allgemein
Maßnahmen	Entfernung der Hybrid-Pappel Sträucher, sonst Fläche ohne Eingriffe belassen.

## Teilflächenbeschreibung

<b>Teilflächentyp</b>		<b>Teilflächen-Nr.</b>	1
<b>Biotoptyp</b>	Halbruderale Gras- und Staudenflur feuchter Standorte (2000)	<b>Biotoptyp</b>	AKF
- <b>Zusatz</b>	Verbuschung, spontanes Gehölzaufkommen (v)	- <b>gesetzl. Grundl.</b>	
<b>FFH-LRT</b>		<b>FFH-LRT</b>	
<b>Beschreibung</b>		<b>Entw.potential LRT</b>	Ja
		<b>Hauptfläche</b>	100 %
		<b>Flächenanteil</b>	Nein
		<b>FFH-Unters.Fläche</b>	Nein
		<b>Saatgutfläche</b>	Nein

## Weitere Angaben

Merkmal	Wert
<b>Boden</b>	
Feuchte	7 - feucht
Stickstoffgehalt	7 - stickstoffreich
<b>Standort, Relief</b>	
Relief	uneben
Belichtung	6 - halbsonnig bis halbschattig
Luft	keine Besonderheiten
Zusätze - Btyp	hm - mosaikartiger Wechsel, hoch- und niederwüchsig
<b>Veg. - Deckg./Ant.</b>	
Gesamt	100 %
1. Baumschicht	10 %
Strauchschicht	25 %
1. Krautschicht	90 %

<b>Projekt</b>	Biotopkartierung Hamburg		<b>Interne Nr.</b>	43668
			<b>DK5   DK5-GK</b>	<b>7042</b> 7044
<b>Handlungsbedarf</b>	Nein		<b>DK5 - Name</b>	Hoheneichen
<b>Bearbeitung</b>	LUD	<b>Kopie</b>	Nein	<b>Biotop-Nr.   alt</b>
<b>Räumliche Abbildung</b>	Fläche			<b>24</b> 36
<b>Anzahl Abschnitte</b>	1			<b>Kartierung</b>
				01.07.1997
				<b>Fläche / Länge [m²/m]</b>
				1356,0298
				<b>Breite (lineare Abb.) [m]</b>

### Zeigerwerte der Pflanzenartenliste (Auswertung)

<b>Standort</b>	<b>Belichtung</b>	halbsonnig bis halbschattig	5,9
<b>Boden</b>	<b>Feuchte</b>	feucht	6,5
	<b>Stickstoff (N)</b>	stickstoffreich	6,9
	<b>Reaktion</b>	schwach sauer	6,2
<b>Vegetation</b>	<b>Mahdverträglichkeit</b>	mäßig bis gut schnittverträglich (erster Schnitt nicht vor Mitte Juni)	6,5
<b>Zeigerwerte</b>	<b>Futterwert</b>	sehr geringwertiges Futter	1,7
	<b>Wechselfeuchteanzeiger</b>		3
	<b>Giftpflanzen</b>		1
	<b>Überschw.anzeiger</b>		5

### Pflanzenartenliste

Gruppe / Pflanzenart	MS	M	W	Vs	St	PA	Ph	Sz	VS	V	G	cf	§	Rote Liste			
														HH	ND	SH	D
<b>Tracheobionta (Gefäßpflanzen)</b>																	
Acer platanoides (Spitz-Ahorn)	7	X		-													
Acer pseudoplatanus (Berg-Ahorn)	7	X		S													
Agrostis stolonifera (Ausläufer-Straußgras)	7	X		-													
Alnus glutinosa (Schwarz-Erle)	7	X		B1													
Alnus incana (Grau-Erle)	7	X		B1													
Cerastium holosteoides (Gewöhnliches Hornkraut)	7	X		-													
Cirsium arvense (Acker-Kratzdistel)	7	X		-													
Cornus alba (Weißer (Tartarischer) Hartriegel)	7	X		-													
Corylus avellana (Haselnuss)	7	X		S													
Crataegus monogyna (Eingrifflicher Weißdorn)	7	X		-													
Crataegus spec. (Weißdorn)	7	X		-													
Epilobium parviflorum (Kleinblütiges Weidenröschen)	7	X		-										V			
Festuca gigantea (Riesen-Schwingel)	7	X		-													
Fraxinus excelsior (Gewöhnliche Esche)	7	X		S													
Galium aparine (Kletten-Labkraut)	7	X		-													
Glechoma hederacea (Gundermann)	7	h		-													
Impatiens parviflora (Kleinblütiges Springkraut)	7	X		-													
Juncus tenuis (Zarte Binse)	7	X		-													
Lolium perenne (Ausdauerndes Weidelgras)	7	X		-													
Lonicera xylosteum (Rote Heckenkirsche)	7	X		-													
Lysimachia nummularia (Pfennigkraut)	7	X		-													
Plantago uliginosa (Kleiner Wegerich)	7	X		-											D		
Populus spec. (Pappel)	7	X		S													
Prunus padus (Echte Traubenkirsche)	7	X		S													
Ranunculus repens (Kriechender Hahnenfuß)	7	d		-													
Rhododendron spec. (Rhododendron)	7	X		-													
Rosa rugosa (Kartoffel-Rose)	7	X		-								X					
Rubus fruticosus agg. (Artengruppe Echte Brombeere)	7	X		S													
Rumex obtusifolius (Stumpfbblätteriger Ampfer)	7	X		-													
Sambucus nigra (Schwarzer Holunder)	7	X		-													
Sambucus racemosa (Trauben-Holunder)	7	X		-													
Scrophularia nodosa (Knotige Braunwurz)	7	X		-													
Sorbus aria (Echte Mehlbeere)	7	X		-													
Stellaria alsine (Bach-Sternmiere)	7	l		-											3		

<b>Projekt</b>	Biotopkartierung Hamburg		<b>Interne Nr.</b>	43668	
			<b>DK5   DK5-GK</b>	<b>7042</b>	7044
<b>Handlungsbedarf</b>	Nein		<b>DK5 - Name</b>	Hoheneichen	
<b>Bearbeitung</b>	LUD	<b>Kopie</b>	<b>Biotop-Nr.   alt</b>	<b>24</b>	36
<b>Räumliche Abbildung</b>	Fläche		<b>Kartierung</b>	01.07.1997	
<b>Anzahl Abschnitte</b>	1		<b>Fläche / Länge [m<sup>2</sup>/m]</b>	1356,0298	
			<b>Breite (lineare Abb.) [m]</b>		

## Pflanzenartenliste

Gruppe / Pflanzenart	MS	M	W	Vs	St	PA	Ph	Sz	VS	V	G	cf	§	Rote Liste			
														HH	ND	SH	D
Tilia cordata (Winter-Linde)	7	w		B1													
Trifolium repens (Weiß-Klee)	7	X		-													
Urtica dioica (Große Brennessel)	7	h		-													
<b>Anzahl Rote Liste Arten</b>													<b>2</b>	<b>1</b>			
<b>Anzahl Arten</b>													<b>37</b>				

MS: Mengensystem; M: Mengenangabe, W: Bewertung der Art (FFH-Monitoring), Vs: Vegetationsschicht, St: Status, PA: Autor Phänologie; Ph: Phänologie, Sz: Soziabilität, VS: Vitalitätssystem; V: Vitalität, G: Geschlecht, cf: unsichere Bestimmung, §: Schutz nach BNatSchG, HH: Rote Liste Hamburg, Nds: Rote Liste Niedersachsen, SH: Rote Liste Schleswig-Holstein, D: Rote Liste Deutschland