

Erhebungsbogen

B

Projekt	Biotopkartierung Hamburg		Interne Nr.	77645	
			DK5 DK5-GK	7042	7044
Handlungsbedarf	Nein		DK5 - Name	Hoheneichen	
Bearbeitung	BRG	Kopie	Biotop-Nr. alt	23	35
Räumliche Abbildung	Fläche		Kartierung	14.06.2012	
Anzahl Abschnitte	1		Fläche / Länge [m²/m]	1943,8149	
			Breite (lineare Abb.) [m]		

Gesetzlicher Schutz	_ kein gesetzl. Schutz kein gesetzlich geschütztes Biotop		Schutz nur teilweise	Nein
----------------------------	---	--	-----------------------------	-------------

Gesamtbewertung	6	Wertvoll
- Alter	6	Biotop mittleren Alters, 50 bis 100 Jahre
- Belastungsgrad	5	Flächenhaft mittlere oder örtlich starke Belastung
- Ökolog. Funktion	6	Hohe Bedeutung in einem Biotopkomplex, für den lokalen Biotopverbund oder als Puffer
- Seltenheit	5	Seltener Biotoptyp, floristisch stark verarmt, ohne seltener Pflges. od. verbr. artenreicher Biotoptyp

Bestandsbeschreibung

Der gepflanzte Erlenwald aus Schwarz-Erle und eingestreuter Grau-Erlen mit einzelnen Birken erstreckt sich in einer Parkanlage zur Grenze des Ohlsdorfer Friedhofs. Der feuchte Charakter und der Vergleich zum entwässerten Bruchwald aus der Kartierung 2004 ist kaum noch erkennbar.

Die Strauchschicht setzt sich aus nachwachsender Schwarz-Erle, Holunder, Eberesche, Weide, Schneeball und Schwarzer Johannisbeere zusammen. Am Rand zur Grünanlage wurde ein schmaler Saum aus Ziergehölzen wie Weißer Hartriegel, Robinie, Eibe und Liguster gepflanzt. Die lockere Krautschicht wird von Gundermann, Kleinblütigem Springkraut, Brennessel und Riesen-Schwengel gebildet. Die Feuchtezeiger wie Flatter-Binse und Gilbweiderich treten nur noch vereinzelt auf. Der Standort scheint im Vergleich zur Vorkartierung noch getrockener geworden zu sein. Auf dem Boden liegen vermodernde Stämme und Astwerk.

Vorkommen an Biotoptypen

1	TF	Typ	HF	F.Anteil
2	BTYP	Biotoptyp	- gesetzl. Grundl.	
3	Zusatz	Zusatz zum Biotoptypen		
4	LRT	Lebensraumtyp		
1	1		Ja	100 %
2	HGF	Naturnahes Gehölz feuchter bis nasser Standorte (2000)		
3	2	schwaches bis mittleres Baumholz, Brusthöhendurchmesser 13 - < 50 cm (2)		

Räumliche Lage

Lagebeschreibung	Westlich der Sackgasse "Am Ehrenmal", östlicher Rand vom Ohlsdorfer Friedhof				
Nachbarnutzung/en	Hauptfriedhof Ohlsdorf				
Rechtswert (X)	571481	Hochwert (Y)	5942268		
Bezirk	Wandsbek	Naturraum	Geestplatten östlich der Alster (696.03)		
Stadtteil (OT-Nr.)	Bramfeld (515)		Gemarkung	Bramfeld (546)	
Digitaler Grünplan	<input checked="" type="checkbox"/>	Hafengesamtgebiet	<input type="checkbox"/>	Ramsargebiet	<input type="checkbox"/>
Ausgleichsflächen NSG / ND / LSG	<input type="checkbox"/>	Biosphärenreservat	<input type="checkbox"/>	Nationalpark	<input type="checkbox"/>
FFH-GEBIET					
Wasserschutzgebiet					

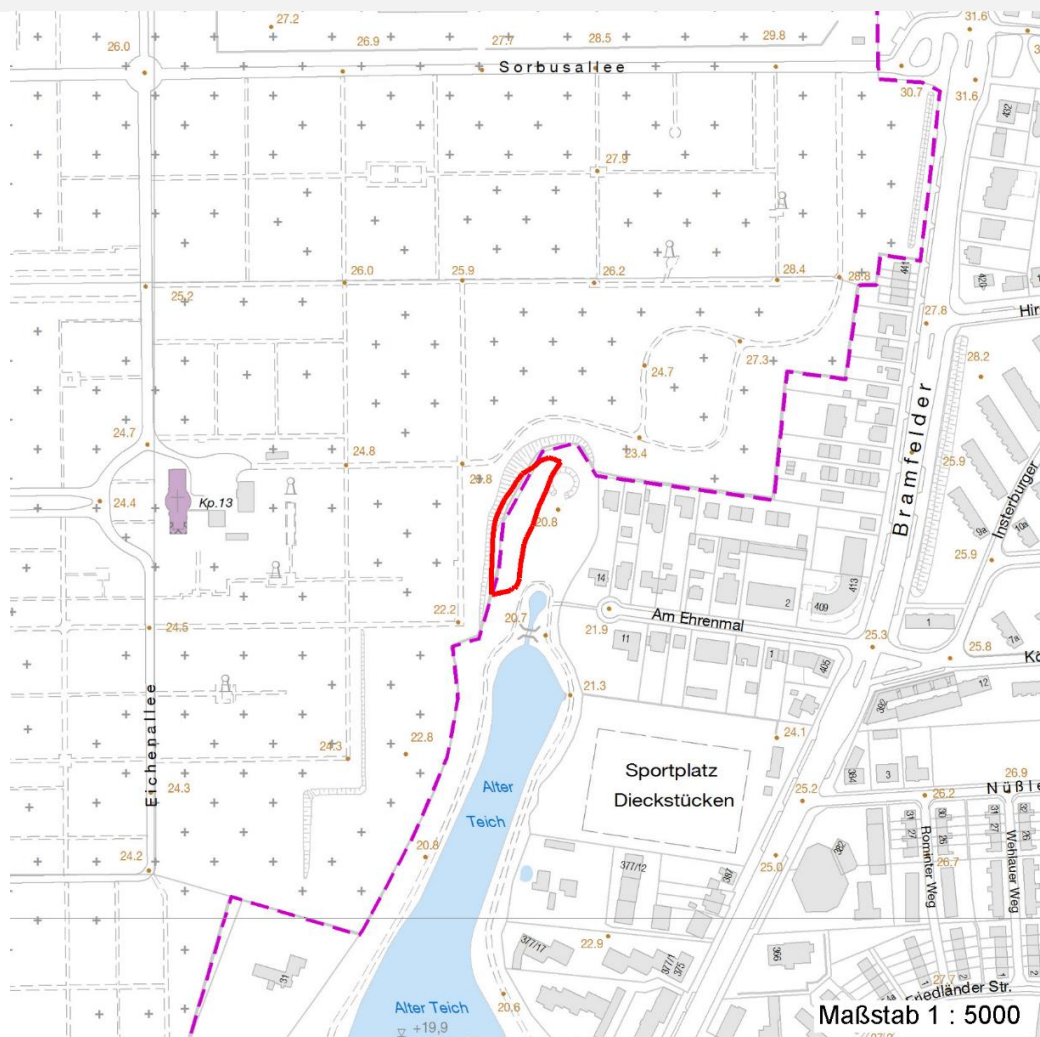
Erhebungsbogen

B

Projekt	Biotopkartierung Hamburg	Interne Nr.	77645
		DK5 DK5-GK	7042 7044
		DK5 - Name	Hoheneichen
Handlungsbedarf	Nein	Biotop-Nr. alt	23 35
Bearbeitung	BRG	Kartierung	14.06.2012
Räumliche Abbildung	Fläche	Fläche / Länge [m²/m]	1943,8149
Anzahl Abschnitte	1	Breite (lineare Abb.) [m]	

Räumliche Lage

Karte



Weitere Erhebungsbögen

Interne Nr.	Interne Nr. Zuordnung	DK5	Biotop-Nr.	Kartierung	Zuordnung	DK5 (GK)	Biotop-Nr. (alt)
77645	43655	7042	23	01.07.1997	K	7044	35
77645	43656	7042	23	06.09.2004	K	7044	35

Zuordnung: N = nachfolgende Kartierung, K = weitere Kartierungen (zeitlich vorher oder nachher)

Foto

Interne Nr.	Index	Dateiname	Aufnahmerichtung
35813	0	7042_23_140612_1.JPG	S

Weitere Angaben

Merkmal	Wert
Auswertung	
Gefährdung / Einflüsse	Intensivierung der Nutzung oder Pflege

Erhebungsbogen

B

Projekt	Biotopkartierung Hamburg	Interne Nr.	77645
		DK5 DK5-GK	7042 7044
Handlungsbedarf	Nein	DK5 - Name	Hoheneichen
Bearbeitung	BRG	Biotop-Nr. alt	23 35
Räumliche Abbildung	Fläche	Kartierung	14.06.2012
Anzahl Abschnitte	1	Fläche / Länge [m²/m]	1943,8149
		Breite (lineare Abb.) [m]	

Weitere Angaben

Merkmal	Wert
Wertgesichtspunkte	Artenreich Ökologisch positive Entwicklungstendenz Teil eines größeren Biotopkomplexes
zoologisch bedeutsame Strukturen	Totholz
Bedeutung für Tiergruppe	Holzbewohnende Insekten Vögel
Maßnahmen	Sukzession ungestört ablaufen lassen - 1.1

Foto

Fotodatei	7042_23_140612_1.JPG	Fotodatei
Bildbeschreibung		Bildbeschreibung
Aufnahmerichtung	S	Aufnahmerichtung



Erhebungsbogen

B

Projekt	Biotopkartierung Hamburg	Interne Nr.	77645
		DK5 DK5-GK	7042 7044
Handlungsbedarf	Nein	DK5 - Name	Hoheneichen
Bearbeitung	BRG	Biotop-Nr. alt	23 35
Räumliche Abbildung	Fläche	Kartierung	14.06.2012
Anzahl Abschnitte	1	Fläche / Länge [m²/m]	1943,8149
		Breite (lineare Abb.) [m]	

Teilflächenbeschreibung

Teilflächentyp		Teilflächen-Nr.	1
Biotoptyp	Naturnahes Gehölz feuchter bis nasser Standorte (2000)	Biotoptyp	HGF
- Zusatz	schwaches bis mittleres Baumholz, Brusthöhendurchmesser 13 - < 50 cm (2)	- gesetzl. Grundl.	
FFH-LRT Beschreibung		FFH-LRT Entw.potential LRT	
		Hauptfläche	Ja
		Flächenanteil	100 %
		FFH-Unters.Fläche	Nein
		Saatgutfläche	Nein

Weitere Angaben

Merkmal	Wert
Boden	
Feuchte	7 - feucht
Stickstoffgehalt	7 - stickstoffreich
Standort, Relief	
Relief	eben
Neigung - Gelände	N0 - nicht geneigt (<2 %)
Ausrichtung	FL - flach, keine Exposition
Belichtung	5 - halbschattig
Luft	keine Besonderheiten
Zusätze - Btyp	! - Tot- oder Altholz
Veg. - Deckg./Ant.	
Gesamt	100 %
1. Baumschicht	60 %
Strauchschicht	50 %
1. Krautschicht	30 %
Veg. - Höhe	
Gesamt, durchschn.	30.00 m

Zeigerwerte der Pflanzenartenliste (Auswertung)

Standort	Belichtung	halbschattig	5,2
Boden	Feuchte	feucht	6,6
	Stickstoff (N)	stickstoffreich	6,7
	Reaktion	schwach sauer	6,3
Vegetation	Mahdverträglichkeit	mäßig schnittverträglich (erster Schnitt nicht vor 1. Juli)	4,7
Zeigerwerte	Futterwert	fast wertloses Futter	1,3
	Wechselfeuchteanzeiger		6
	Giftpflanzen		1
	Überschw.anzeiger		4

Erhebungsbogen

B

Projekt	Biotopkartierung Hamburg		Interne Nr.	77645	
			DK5 DK5-GK	7042 7044	
Handlungsbedarf	Nein		DK5 - Name	Hoheneichen	
Bearbeitung	BRG	Kopie	Nein	Biotop-Nr. alt	23 35
Räumliche Abbildung	Fläche		Kartierung	14.06.2012	
Anzahl Abschnitte	1		Fläche / Länge [m²/m]	1943,8149	
			Breite (lineare Abb.) [m]		

Pflanzenartenliste

Gruppe / Pflanzenart	MS	M	W	Vs	St	PA	Ph	Sz	VS	V	G	cf	Rote Liste					
													§	HH	ND	SH	D	
Tracheobionta (Gefäßpflanzen)																		
Acer campestre (Feld-Ahorn)	7	z		S														
Acer platanoides (Spitz-Ahorn)	7	z		S														
Alnus glutinosa (Schwarz-Erle)	7	d		B1														
Alnus incana (Grau-Erle)	7	h		B1														
Betula pendula (Hänge-Birke)	7	z		B1														
Carpinus betulus (Hainbuche)	7	z		K1														
Cornus alba (Weißer (Tartarischer) Hartriegel)	7	z		S														
Corylus avellana (Haselnuss)	7	z		S														
Dryopteris dilatata (Breitblättriger Wurmfarne)	7	z		K1														
Dryopteris filix-mas (Gewöhnlicher Wurmfarne)	7	z		K1														
Festuca gigantea (Riesen-Schwingel)	7	h		K1														
Frangula alnus (Faulbaum)	7	w		S														
Fraxinus excelsior (Gewöhnliche Esche)	7	z		K1														
Fraxinus excelsior (Gewöhnliche Esche)	7	z		S														
Galeopsis tetrahit (Gewöhnlicher Hohlzahn)	7	z		K1														
Geum urbanum (Echte Nelkenwurz)	7	z		K1														
Glechoma hederacea (Gundermann)	7	d		K1														
Holcus mollis (Weiches Honiggras)	7	z		K1														
Impatiens parviflora (Kleinblütiges Springkraut)	7	h		K1														
Juncus effusus (Flutter-Binse)	7	w		K1														
Lamium argentatum (Garten-Goldnessel)	7	z		K1														
Lysimachia nummularia (Pfennigkraut)	7	w		K1														
Lysimachia vulgaris (Gewöhnlicher Gilbweiderich)	7	z		K1														
Populus spec. (Pappel)	7	w		B1														
Prunus padus (Echte Traubenkirsche)	7	z		S														
Prunus serotina (Späte Traubenkirsche)	7	z		K1														
Quercus robur (Stiel-Eiche)	7	z		K1														
Ranunculus repens (Kriechender Hahnenfuß)	7	h		K1														
Ribes nigrum (Schwarze Johannisbeere)	7	z		S												V		
Ribes rubrum (Rote Johannisbeere)	7	z		S														
Rubus fruticosus agg. (Artengruppe Echte Brombeere)	7	z		S														
Rubus idaeus (Himbeere)	7	z		S														
Rumex obtusifolius (Stumpfbältriger Ampfer)	7	w		K1														
Salix cinerea (Grau-Weide)	7	w		S														
Sambucus nigra (Schwarzer Holunder)	7	z		S														
Solanum dulcamara (Bittersüßer Nachtschatten)	7	w		K1														
Sorbus aucuparia aucuparia (Eberesche)	7	z		B2														
Taxus baccata (Gemeine Eibe)	7	h		S										b		3		V
Tilia cordata (Winter-Linde)	7	w		B1														
Urtica dioica (Große Brennnessel)	7	h		K1														
Viburnum opulus (Gewöhnlicher Schneeball)	7	w		S														

Erhebungsbogen

B

Projekt	Biotopkartierung Hamburg		Interne Nr.	77645	
			DK5 DK5-GK	7042	7044
Handlungsbedarf	Nein		DK5 - Name	Hoheneichen	
Bearbeitung	BRG	Kopie	Biotop-Nr. alt	23	35
Räumliche Abbildung	Fläche		Kartierung	14.06.2012	
Anzahl Abschnitte	1		Fläche / Länge [m²/m]	1943,8149	
			Breite (lineare Abb.) [m]		

Pflanzenartenliste

Gruppe / Pflanzenart	MS	M	W	Vs	St	PA	Ph	Sz	VS	V	G	cf	§	Rote Liste			
														HH	ND	SH	D
Anzahl Rote Liste Arten														1	1		1
Anzahl Arten														40			

MS: Mengensystem; M: Mengenangabe, W: Bewertung der Art (FFH-Monitoring), Vs: Vegetationsschicht, St: Status, PA: Autor Phänologie; Ph: Phänologie, Sz: Soziabilität, VS: Vitalitätssystem; V: Vitalität, G: Geschlecht, cf: unsichere Bestimmung, §: Schutz nach BNatSchG, HH: Rote Liste Hamburg, Nds: Rote Liste Niedersachsen, SH: Rote Liste Schleswig-Holstein, D: Rote Liste Deutschland