

# Erhebungsbogen

**B**

<b>Projekt</b>	Biotopkartierung Hamburg	<b>Interne Nr.</b>	43655
		<b>DK5   DK5-GK</b>	<b>7042</b> 7044
<b>Handlungsbedarf</b>	Nein	<b>DK5 - Name</b>	Hoheneichen
<b>Bearbeitung</b>	LUD	<b>Biotop-Nr.   alt</b>	<b>23</b> 35
<b>Räumliche Abbildung</b>	Fläche	<b>Kartierung</b>	01.07.1997
<b>Anzahl Abschnitte</b>	1	<b>Fläche / Länge [m<sup>2</sup>/m]</b>	2177,0702
		<b>Breite (lineare Abb.) [m]</b>	

**Gesetzlicher Schutz**     **kein gesetzl. Schutz**     **kein gesetzlich geschütztes Biotop**     **Schutz nur teilweise**     **Nein**

<b>Gesamtbewertung</b>	6	Wertvoll
– <b>Alter</b>	7	Biotop hohen Alters, 100 bis 200 Jahre
– <b>Belastungsgrad</b>	6	Flächenhaft geringe oder örtlich stärkere oder Vorbelastung mit deutlichem Einfluß
– <b>Ökolog. Funktion</b>	5	Bedeutung in einem Biotopkomplex, für den lokalen Biotopverbund oder als Puffer
– <b>Seltenheit</b>	6	Seltener Biotoptyp, ohne seltene oder bedrohte Pflges., ungesättigtes Artenspektrum, reliktsische RL-Arten

## Bestandsbeschreibung

Gepflanztes, feuchtes Erlengehölz aus dicht stehenden Schwarz-Erlen und eingestreuten Grau-Erlen (Stammdurchmesser ca. 0,25m) selten Birken, abschnittsweise einem entwässerten Bruchwald ähnelnd.  
 In der lockeren, unterschiedlich hohen Strauchschicht mit nachwachsenden Erlen, Holunder, Vogelbeeren, Weiden, Schneeball und Schwarzer Johannisbeere. Der Boden ist meist von einem dichten Teppich aus Gundermann, Kriechendem Hahnenfuß, Brennessel und Riesen-Schwengel bedeckt, häufig findet sich eingestreute Feuchtvegetation wie Ufer-Wolfstrapp, Gilbweiderich und Flatter-Binsen.  
 Auf dem Boden liegen vermodernde Stämme und Astwerk.  
 -> historische Kartierung vorhanden, siehe Nr.15 von 1986.

## Vorkommen an Biotoptypen

1	TF	Typ	HF	F.Anteil
2	BTYP	Biotoptyp	- gesetzl. Grundl.	
3	Zusatz	Zusatz zum Biotoptypen		
4	LRT	Lebensraumtyp		
1	1		Ja	100 %
2	ZHN	Gepflanzter Gehölzbestand aus vorwiegend heimischen Arten (2000)		
3	!	reich an Tot- oder Altholz (!)		

## Räumliche Lage

<b>Lagebeschreibung</b>	Westlich der Sackgasse "Am Ehrenmal", östlicher Rand vom Ohlsdorfer Friedhof		
<b>Nachbarnutzung/en</b>	Hauptfriedhof Ohlsdorf		
<b>Rechtswert (X)</b>	571480	<b>Hochwert (Y)</b>	5942267
<b>Bezirk</b>	Wandsbek	<b>Naturraum</b>	Geestplatten östlich der Alster (696.03)
<b>Stadtteil (OT-Nr.)</b>	Bramfeld (515)	<b>Gemarkung</b>	Bramfeld (546)
<b>Digitaler Grünplan</b>	<input checked="" type="checkbox"/> <b>Hafengesamtgebiet</b>	<input type="checkbox"/> <b>Ramsargebiet</b>	<input type="checkbox"/> <b>EG-Vogelschutzgeb.</b>
<b>Ausgleichsflächen</b>	<input type="checkbox"/> <b>Biosphärenreservat</b>	<input type="checkbox"/> <b>Nationalpark</b>	<input type="checkbox"/>
<b>NSG / ND / LSG</b>			
<b>FFH-GEBIET</b>			
<b>Wasserschutzgebiet</b>			

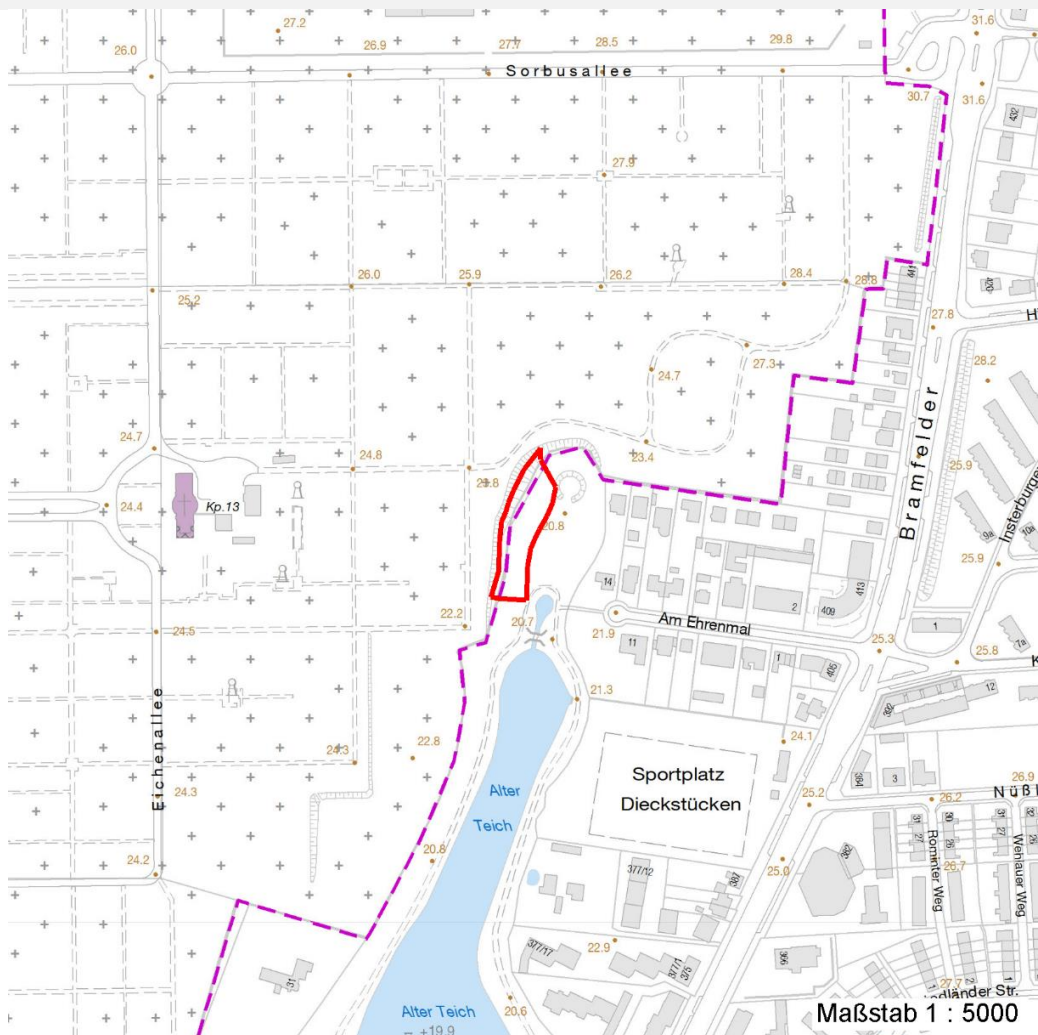
# Erhebungsbogen

**B**

<b>Projekt</b>	Biotopkartierung Hamburg	<b>Interne Nr.</b>	43655
		<b>DK5   DK5-GK</b>	<b>7042</b> 7044
		<b>DK5 - Name</b>	Hoheneichen
<b>Handlungsbedarf</b>	Nein	<b>Biotop-Nr.   alt</b>	<b>23</b> 35
<b>Bearbeitung</b>	LUD	<b>Kartierung</b>	01.07.1997
<b>Räumliche Abbildung</b>	Fläche	<b>Fläche / Länge [m<sup>2</sup>/m]</b>	2177,0702
<b>Anzahl Abschnitte</b>	1	<b>Breite (lineare Abb.) [m]</b>	

## Räumliche Lage

### Karte



## Weitere Erhebungsbögen

Interne Nr.	Interne Nr. Zuordnung	DK5	Biotop-Nr.	Kartierung	Zuordnung	DK5 (GK)	Biotop-Nr. (alt)
43655	43656	7042	23	06.09.2004	K	7044	35
43655	43656	7042	23	06.09.2004	N	7044	35
43655	77645	7042	23	14.06.2012	K	7044	35

Zuordnung: N = nachfolgende Kartierung, K = weitere Kartierungen (zeitlich vorher oder nachher)

## Weitere Angaben

Merkmal	Wert
<b>Auswertung</b>	
Gefährdung / Einflüsse	Pflegeintensivierung
Wertgesichtspunkte	Dominanz von Laubgehölzen
	Naturverjüngung
zoologisch bedeutsame Strukturen	Totholz

# Erhebungsbogen

**B**

<b>Projekt</b>	Biotopkartierung Hamburg	<b>Interne Nr.</b>	43655
		<b>DK5   DK5-GK</b>	<b>7042</b> 7044
<b>Handlungsbedarf</b>	Nein	<b>DK5 - Name</b>	Hoheneichen
<b>Bearbeitung</b>	LUD	<b>Biotop-Nr.   alt</b>	<b>23</b> 35
<b>Räumliche Abbildung</b>	Fläche	<b>Kartierung</b>	01.07.1997
<b>Anzahl Abschnitte</b>	1	<b>Fläche / Länge [m<sup>2</sup>/m]</b>	2177,0702
		<b>Breite (lineare Abb.) [m]</b>	

## Weitere Angaben

Merkmal	Wert
Bedeutung für Tiergruppe	Insekten, allgemein Vögel
Maßnahmen	Natürliche Entwicklung (Sukzession) zulassen

## Teilflächenbeschreibung

<b>Teilflächentyp</b>		<b>Teilflächen-Nr.</b>	1
<b>Biotoptyp</b>	Gepflanzter Gehölzbestand aus vorwiegend heimischen Arten (2000)	<b>Biotoptyp</b>	ZHN
- <b>Zusatz</b>	reich an Tot- oder Altholz (!)	- <b>gesetzl. Grundl.</b>	
<b>FFH-LRT</b>		<b>FFH-LRT</b>	
<b>Beschreibung</b>		<b>Entw.potential LRT</b>	
		<b>Hauptfläche</b>	Ja
		<b>Flächenanteil</b>	100 %
		<b>FFH-Unters.Fläche</b>	Nein
		<b>Saatgutfläche</b>	Nein

## Weitere Angaben

Merkmal	Wert
<b>Boden</b>	
Feuchte	7 - feucht
Stickstoffgehalt	7 - stickstoffreich
<b>Standort, Relief</b>	
Belichtung	6 - halbsonnig bis halbschattig
Luft	keine Besonderheiten
<b>Veg. - Deckg./Ant.</b>	
Gesamt	100 %
1. Baumschicht	90 %
Strauchschicht	50 %
1. Krautschicht	70 %

## Zeigerwerte der Pflanzenartenliste (Auswertung)

<b>Standort</b>	<b>Belichtung</b>	halbsonnig bis halbschattig	5,5
<b>Boden</b>	<b>Feuchte</b>	feucht	7,1
	<b>Stickstoff (N)</b>	stickstoffreich	7
	<b>Reaktion</b>	schwach sauer	6,4
<b>Vegetation</b>	<b>Mahdverträglichkeit</b>	mäßig bis gut schnittverträglich (erster Schnitt nicht vor Mitte Juni)	5,6
<b>Zeigerwerte</b>	<b>Futterwert</b>	fast wertloses Futter	1,4
	<b>Wechselfeuchteanzeiger</b>		6
	<b>Giftpflanzen</b>		1
	<b>Überschw.anzeiger</b>		5

# Erhebungsbogen

**B**

<b>Projekt</b>	Biotopkartierung Hamburg	<b>Interne Nr.</b>	43655
		<b>DK5   DK5-GK</b>	<b>7042</b> 7044
<b>Handlungsbedarf</b>	Nein	<b>DK5 - Name</b>	Hoheneichen
<b>Bearbeitung</b>	LUD	<b>Biotop-Nr.   alt</b>	<b>23</b> 35
<b>Räumliche Abbildung</b>	Fläche	<b>Kartierung</b>	01.07.1997
<b>Anzahl Abschnitte</b>	1	<b>Fläche / Länge [m<sup>2</sup>/m]</b>	2177,0702
		<b>Breite (lineare Abb.) [m]</b>	

## Pflanzenartenliste

Gruppe / Pflanzenart	MS	M	W	Vs	St	PA	Ph	Sz	VS	V	G	cf	§	Rote Liste			
														HH	ND	SH	D
<b>Tracheobionta (Gefäßpflanzen)</b>																	
Alnus glutinosa (Schwarz-Erle)	7	d		-													
Alnus incana (Grau-Erle)	7	h		-													
Betula pendula (Hänge-Birke)	1	+		-													
Carpinus betulus (Hainbuche)	1	+		-													
Cornus alba (Weißer (Tartarischer) Hartriegel)	1	+		-													
Corylus avellana (Haselnuss)	1	+		-													
Dryopteris filix-mas (Gewöhnlicher Wurmfarne)	1	+		-													
Festuca gigantea (Riesen-Schwengel)	7	h		-													
Frangula alnus (Faulbaum)	1	+		-													
Fraxinus excelsior (Gewöhnliche Esche)	1	+		-													
Galeobdolon luteum (Echte Goldnessel)	7	X		-										V			
Glechoma hederacea (Gundermann)	7	d		-													
Holcus mollis (Weiches Honiggras)	1	+		-													
Impatiens parviflora (Kleinblütiges Springkraut)	1	+		-													
Juncus effusus (Flutter-Binse)	1	+		-													
Lycopus europaeus (Gewöhnlicher Wolfstrapp)	1	+		-													
Lysimachia nummularia (Pfennigkraut)	1	+		-													
Lysimachia vulgaris (Gewöhnlicher Gilbweiderich)	1	+		-													
Populus spec. (Pappel)	1	+		-													
Prunus padus (Echte Traubenkirsche)	1	+		-													
Ranunculus repens (Kriechender Hahnenfuß)	7	d		-													
Ribes nigrum (Schwarze Johannisbeere)	1	+		-										V			
Ribes rubrum (Rote Johannisbeere)	1	+		-													
Salix cinerea (Grau-Weide)	1	+		-													
Sambucus nigra (Schwarzer Holunder)	1	+		-													
Solanum dulcamara (Bittersüßer Nachtschatten)	1	+		-													
Sorbus aucuparia (Eberesche)	1	+		-													
Taxus baccata (Gemeine Eibe)	7	X		-									b	3	V		
Tilia cordata (Winter-Linde)	1	+		-													
Urtica dioica (Große Brennnessel)	7	h		-													
Viburnum opulus (Gewöhnlicher Schneeball)	1	+		-													
														<b>Anzahl Rote Liste Arten</b>	<b>2</b>	<b>1</b>	<b>1</b>
														<b>Anzahl Arten</b>	<b>31</b>		

MS: Mengensystem; M: Mengenangabe, W: Bewertung der Art (FFH-Monitoring), Vs: Vegetationsschicht, St: Status, PA: Autor Phänologie; Ph: Phänologie, Sz: Soziabilität, VS: Vitalitätssystem; V: Vitalität, G: Geschlecht, cf: unsichere Bestimmung, §: Schutz nach BNatSchG, HH: Rote Liste Hamburg, ND: Rote Liste Niedersachsen, SH: Rote Liste Schleswig-Holstein, D: Rote Liste Deutschland