

Erhebungsbogen

B

Projekt	Biotopkartierung Hamburg		Interne Nr.	77641	
			DK5 DK5-GK	7042	7044
Handlungsbedarf	Nein		DK5 - Name	Hoheneichen	
Bearbeitung	BRG	Kopie	Biotop-Nr. alt	21	33
Räumliche Abbildung	Fläche		Kartierung	14.06.2012	
Anzahl Abschnitte	1		Fläche / Länge [m²/m]	2652,4033	
			Breite (lineare Abb.) [m]		

Gesetzlicher Schutz	_ kein gesetzl. Schutz kein gesetzlich geschütztes Biotop		Schutz nur teilweise	Nein
----------------------------	---	--	-----------------------------	-------------

Gesamtbewertung	6	Wertvoll
– Alter	6	Biotop mittleren Alters, 50 bis 100 Jahre
– Belastungsgrad	5	Flächenhaft mittlere oder örtlich starke Belastung
– Ökolog. Funktion	6	Hohe Bedeutung in einem Biotopkomplex, für den lokalen Biotopverbund oder als Puffer
– Seltenheit	5	Seltener Biotoptyp, floristisch stark verarmt, ohne seltener Pflges. od. verbr. artenreicher Biotoptyp

Bestandsbeschreibung

Der gepflanzte Gehölzbestand, der ursprünglich einmal eingezäunt war, ist relativ licht und setzt sich aus Hainbuche, vereinzelt Stiel-Eiche und Hänge-Birke (Stammdurchmesser bis 50 cm) zusammen. In der Strauchschicht dominiert Schwarzer Holunder. An den Gehölzrändern zum Sportplatz und zur Grünanlage vermehrt Ziergehölze wie Schneebeere, Eibe und Rhododendron. In der Krautschicht dominiert Kleinblütiges Springkraut. Ferner ist die Krautschicht durch die Verjüngung aus Ahorn, Esche und Rotbuche gekennzeichnet. Auf dem Gelände des Sportplatzes setzt sich das Gehölz in Form eines dichten Pioniergehölzes auf einem aufgeschütteten Wall fort. Insgesamt scheint sich die Qualität des Bestandes verschlechtert zu haben.

Vorkommen an Biotoptypen

1	TF	Typ	HF	F.Anteil
2	BTYP	Biotoptyp	- gesetzl. Grundl.	
3	Zusatz	Zusatz zum Biotoptypen		
4	LRT	Lebensraumtyp		
1	1		Ja	100 %
2	HGM	Naturnahes Gehölz mittlerer Standorte (2000)		
3	3	starkes Baumholz, Brusthöhendurchmesser 50 - < 70 cm (3)		

Räumliche Lage

Lagebeschreibung	Am Sportplatz Dieckstücken			
Nachbarnutzung/en	Erholung, Sportplatz			
Rechtswert (X)	571524	Hochwert (Y)	5942105	
Bezirk	Wandsbek	Naturraum	Geestplatten östlich der Alster (696.03)	
Stadtteil (OT-Nr.)	Bramfeld (515)		Gemarkung	Bramfeld (546)
Digitaler Grünplan	<input checked="" type="checkbox"/>	Hafengesamtgebiet	<input type="checkbox"/>	Ramsargebiet
Ausgleichsflächen NSG / ND / LSG	<input type="checkbox"/>	Biosphärenreservat	<input type="checkbox"/>	EG-Vogelschutzgeb.
FFH-GEBIET	<input type="checkbox"/>	Nationalpark	<input type="checkbox"/>	
Wasserschutzgebiet	<input type="checkbox"/>			

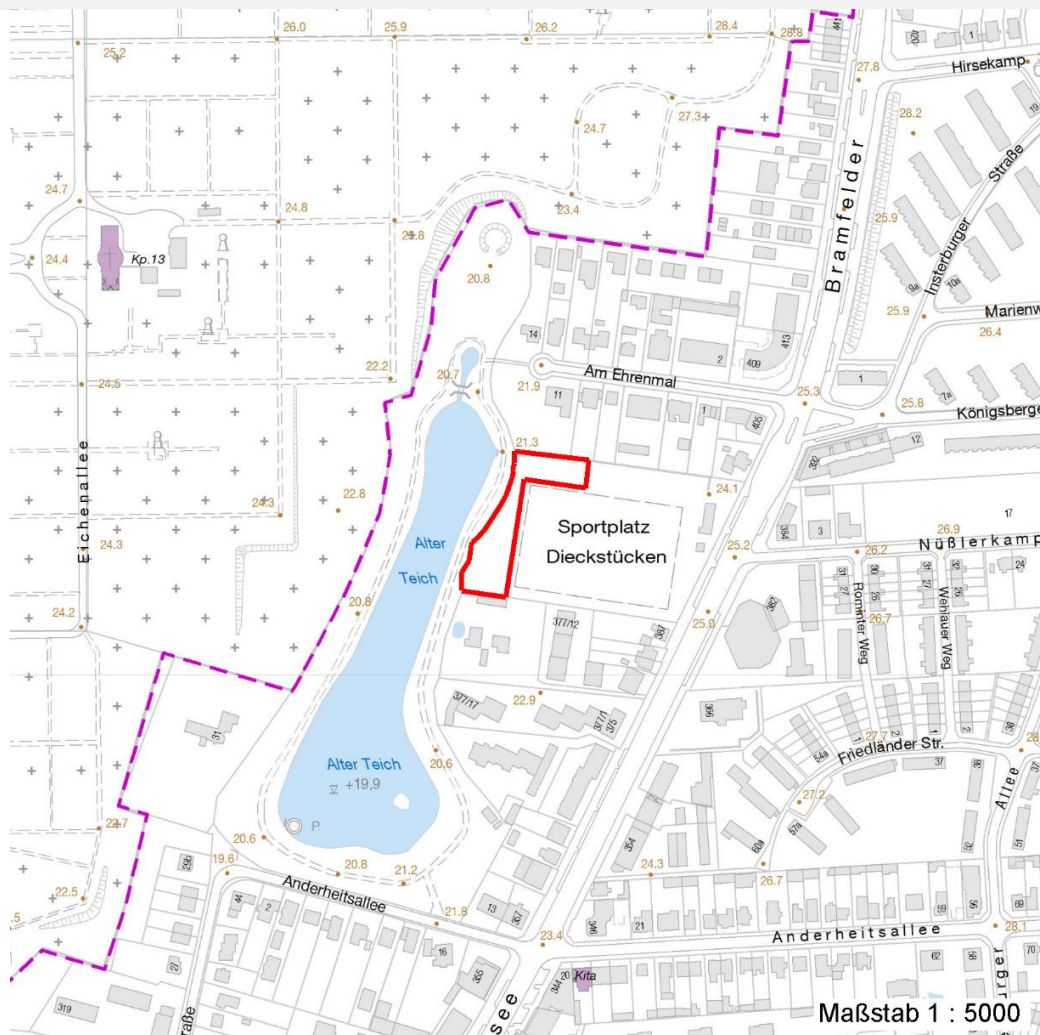
Erhebungsbogen

B

Projekt	Biotopkartierung Hamburg	Interne Nr.	77641
		DK5 DK5-GK	7042 7044
		DK5 - Name	Hoheneichen
Handlungsbedarf	Nein	Biotop-Nr. alt	21 33
Bearbeitung	BRG	Kartierung	14.06.2012
Räumliche Abbildung	Fläche	Fläche / Länge [m²/m]	2652,4033
Anzahl Abschnitte	1	Breite (lineare Abb.) [m]	

Räumliche Lage

Karte



Weitere Erhebungsbögen

Interne Nr.	Interne Nr. Zuordnung	DK5	Biotop-Nr.	Kartierung	Zuordnung	DK5 (GK)	Biotop-Nr. (alt)
77641	43660	7042	21	01.07.1997	K	7044	33
77641	43651	7042	21	06.09.2004	K	7044	33

Zuordnung: N = nachfolgende Kartierung, K = weitere Kartierungen (zeitlich vorher oder nachher)

Foto

Interne Nr.	Index	Dateiname	Aufnahmerichtung
35811	0	7042_21_140612_1.JPG	N
35812	0	7042_21_140612_2.JPG	O

Weitere Angaben

Merkmal	Wert
---------	------

Auswertung

14.04.2020

Erhebungsbogen

B

Projekt	Biotopkartierung Hamburg		Interne Nr.	77641	
			DK5 DK5-GK	7042	7044
Handlungsbedarf	Nein		DK5 - Name	Hoheneichen	
Bearbeitung	BRG	Kopie	Biotop-Nr. alt	21	33
Räumliche Abbildung	Fläche		Kartierung	14.06.2012	
Anzahl Abschnitte	1		Fläche / Länge [m²/m]	2652,4033	
			Breite (lineare Abb.) [m]		

Weitere Angaben

Merkmal	Wert
Gefährdung / Einflüsse	Hoher Anteil nicht heimischer Pflanzen Intensivierung der Nutzung oder Pflege
Wertgesichtspunkte	Bedeutung für die Erholung Wichtige Pufferfunktion Ökologisch positive Entwicklungstendenz
zoologisch bedeutsame Strukturen	Dichte spontane Gebüsch
Bedeutung für Tiergruppe	Heckenbrütende Vögel
Ziele der Entwicklung	Entwicklung zu einem naturnahen Laubmischwald.
Maßnahmen	Beseitigung von Zierpflanzen - 1.8

Foto

Fotodatei	7042_21_140612_1.JPG	Fotodatei	7042_21_140612_2.JPG
Bildbeschreibung		Bildbeschreibung	
Aufnahmerichtung	N	Aufnahmerichtung	O



Teilflächenbeschreibung

Teilflächentyp	Naturnahes Gehölz mittlerer Standorte (2000) starkes Baumholz, Brusthöhendurchmesser 50 - < 70 cm (3)	Teilflächen-Nr.	1
Biotoptyp		Biotoptyp	HGM
- Zusatz		- gesetzl. Grundl.	
FFH-LRT		FFH-LRT	
Beschreibung		Entw.potential LRT	
		Hauptfläche	Ja
		Flächenanteil	100 %
		FFH-Unters.Fläche	Nein
		Saatgutfläche	Nein

Erhebungsbogen

B

Projekt	Biotopkartierung Hamburg	Interne Nr.	77641
		DK5 DK5-GK	7042 7044
Handlungsbedarf	Nein	DK5 - Name	Hoheneichen
Bearbeitung	BRG	Biotop-Nr. alt	21 33
Räumliche Abbildung	Fläche	Kartierung	14.06.2012
Anzahl Abschnitte	1	Fläche / Länge [m²/m]	2652,4033
		Breite (lineare Abb.) [m]	

Weitere Angaben

Merkmal	Wert
Boden	
Feuchte	5 - frisch und mäßig frisch
Stickstoffgehalt	7 - stickstoffreich
Standort, Relief	
Relief	uneben
Neigung - Gelände	N0 - nicht geneigt (<2 %)
Ausrichtung	FL - flach, keine Exposition
Belichtung	6 - halbsonnig bis halbschattig
Luft	keine Besonderheiten
Veg. - Deckg./Ant.	
Gesamt	100 %
1. Baumschicht	40 %
2. Baumschicht	10 %
Strauchschicht	50 %
1. Krautschicht	40 %
Veg. - Höhe	
Gesamt, durchschn.	30.00 m

Zeigerwerte der Pflanzenartenliste (Auswertung)

Standort	Belichtung	halbsonnig bis halbschattig	5,6
Boden	Feuchte	frisch und mäßig frisch	5,2
	Stickstoff (N)	stickstoffreich	6,6
	Reaktion	schwach sauer	6,1
Vegetation	Mahdverträglichkeit	schnittempfindlich bis mäßig schnittverträglich	4,3
Zeigerwerte	Futterwert	geringwertiges Futter	3,3
	Wechselfeuchteanzeiger		2
	Giftpflanzen		0
	Überschw.anzeiger		2

Pflanzenartenliste

Gruppe / Pflanzenart	MS	M	W	Vs	St	PA	Ph	Sz	VS	V	G	cf	§	Rote Liste			
														HH	ND	SH	D
Tracheobionta (Gefäßpflanzen)																	
Acer platanoides (Spitz-Ahorn)	7	z		K1													
Agrostis stolonifera (Ausläufer-Straußgras)	7	z		K1													
Alnus glutinosa (Schwarz-Erle)	7	w		B2													
Alnus incana (Grau-Erle)	7	w		B1													
Betula pendula (Hänge-Birke)	7	h		B1													
Carpinus betulus (Hainbuche)	7	d		B1													
Dactylis glomerata (Wiesen-Knäuelgras)	7	z		K1													
Fagus sylvatica (Rotbuche)	7	z		K1													
Fraxinus excelsior (Gewöhnliche Esche)	7	z		K1													
Geum urbanum (Echte Nelkenwurz)	7	w		-	-												
Impatiens parviflora (Kleinblütiges Springkraut)	7	h		K1													
Ligustrum vulgare (Gemeiner Liguster)	7	z		S													
Populus tremula (Zitter-Pappel)	7	w		B2													

Erhebungsbogen

B

Projekt	Biotopkartierung Hamburg		Interne Nr.	77641
			DK5 DK5-GK	7042 7044
Handlungsbedarf	Nein		DK5 - Name	Hoheneichen
Bearbeitung	BRG	Kopie	Biotop-Nr. alt	21 33
Räumliche Abbildung	Fläche	Nein	Kartierung	14.06.2012
Anzahl Abschnitte	1		Fläche / Länge [m²/m]	2652,4033
			Breite (lineare Abb.) [m]	

Pflanzenartenliste

Gruppe / Pflanzenart	MS	M	W	Vs	St	PA	Ph	Sz	VS	V	G	cf	Rote Liste					
													§	HH	ND	SH	D	
Quercus robur (Stiel-Eiche)	7	h		B1														
Quercus robur (Stiel-Eiche)	7	z		K1														
Ranunculus repens (Kriechender Hahnenfuß)	7	w		K1														
Rhododendron spec. (Rhododendron)	7	z		S														
Rosa rugosa (Kartoffel-Rose)	7	z		S														
Rosa spec. (Rose)	7	z		S														
Rubus fruticosus agg. (Artengruppe Echte Brombeere)	7	z		S														
Rubus laciniatus (Schlitzblättrige Brombeere)	7	z		S														
Rumex obtusifolius (Stumpfbältriger Ampfer)	7	z		K1														
Salix caprea (Sal-Weide)	7	w		S														
Salix x rubra (Rote Weide)	7	z		B2														
Sambucus nigra (Schwarzer Holunder)	7	h		S														
Solidago gigantea (Riesen-Goldrute)	7	w		K1														
Sorbus aucuparia aucuparia (Eberesche)	7	z		S														
Symphoricarpos spec. (Schneebeere)	7	z		S														
Taxus baccata (Gemeine Eibe)	7	z		S										b		3		V
Tilia cordata (Winter-Linde)	7	z		B1														
Urtica dioica (Große Brennessel)	7	z		K1														
Veronica serpyllifolia (Quendel-Ehrenpreis)	7	z		K1														
Viburnum opulus (Gewöhnlicher Schneeball)	7	z		S														
Anzahl Rote Liste Arten															1		1	
Anzahl Arten																	32	

MS: Mengensystem; M: Mengenangabe, W: Bewertung der Art (FFH-Monitoring), Vs: Vegetationsschicht, St: Status, PA: Autor Phänologie; Ph: Phänologie, Sz: Soziabilität, VS: Vitalitätssystem; V: Vitalität, G: Geschlecht, cf: unsichere Bestimmung, §: Schutz nach BNatSchG, HH: Rote Liste Hamburg, Nds: Rote Liste Niedersachsen, SH: Rote Liste Schleswig-Holstein, D: Rote Liste Deutschland