

Erhebungsbogen

B

Projekt	Biotopkartierung Hamburg	Interne Nr.	77639
		DK5 DK5-GK	7042 7044
Handlungsbedarf	Nein	DK5 - Name	Hoheneichen
Bearbeitung	BRG	Biotop-Nr. alt	20 32
Räumliche Abbildung	Fläche	Kartierung	14.06.2012
Anzahl Abschnitte	1	Fläche / Länge [m²/m]	2022,7802
		Breite (lineare Abb.) [m]	

Gesetzlicher Schutz **_ kein gesetzl. Schutz kein gesetzlich geschütztes Biotop** **Schutz nur teilweise** **Nein**

Gesamtbewertung 6 Wertvoll

- Alter
- Belastungsgrad
- Ökolog. Funktion
- Seltenheit

Bestandsbeschreibung

Der Laubmischwald erstreckt sich als schmales Band zwischen dem Ohlsdorfer Friedhof und der Kleingartenanlage. Die Baumschicht wird von Hänge-Birke, älterer Stiel-Eiche (BHD bis 60 cm) und Berg-Ahorn zusammen. Das z.T. dichte Unterholz setzt sich aus natürlich aufkommendem Ahorn, Esche, Eberesche, Schwarzen Holunder und Brombeere zusammen. Die Krautschicht aus Nelkenwurz, Giersch, Springkraut, Gundermann ist punktuell nur spärlich entwickelt. Daneben sind einzelne Ziergehölze und fremdländische Baumarten wie z.B. Esskastanie beigemischt.

Vorkommen an Biotoptypen

1	TF	Typ	HF	F.Anteil
2	BTYP	Biotoptyp	- gesetzl. Grundl.	
3	Zusatz	Zusatz zum Biotoptypen		
4	LRT	Lebensraumtyp		
1	1		Ja	100 %
2	WQM	Sonstiger Eichenmischwald (2000)		
3	-	schlechte Ausprägung (strukturarm, gestört, fragmenthaft, arm an typischen Arten) (-)		

Räumliche Lage

Lagebeschreibung	Am Nordrand vom Friedhof Ohlsdorf		
Nachbarnutzung/en	Friedhof, Kleingartenanlage		
Rechtswert (X)	571275	Hochwert (Y)	5942957
Bezirk	Hamburg-Nord	Naturraum	Geestplatten östlich der Alster (696.03)
Stadtteil (OT-Nr.)	Ohlsdorf (430)	Gemarkung	Ohlsdorf (423)
Digitaler Grünplan	<input checked="" type="checkbox"/> Hafengesamtgebiet	<input type="checkbox"/> Ramsargebiet	<input type="checkbox"/> EG-Vogelschutzgeb.
Ausgleichsflächen	<input type="checkbox"/> Biosphärenreservat	<input type="checkbox"/> Nationalpark	<input type="checkbox"/>
NSG / ND / LSG			
FFH-GEBIET			
Wasserschutzgebiet			

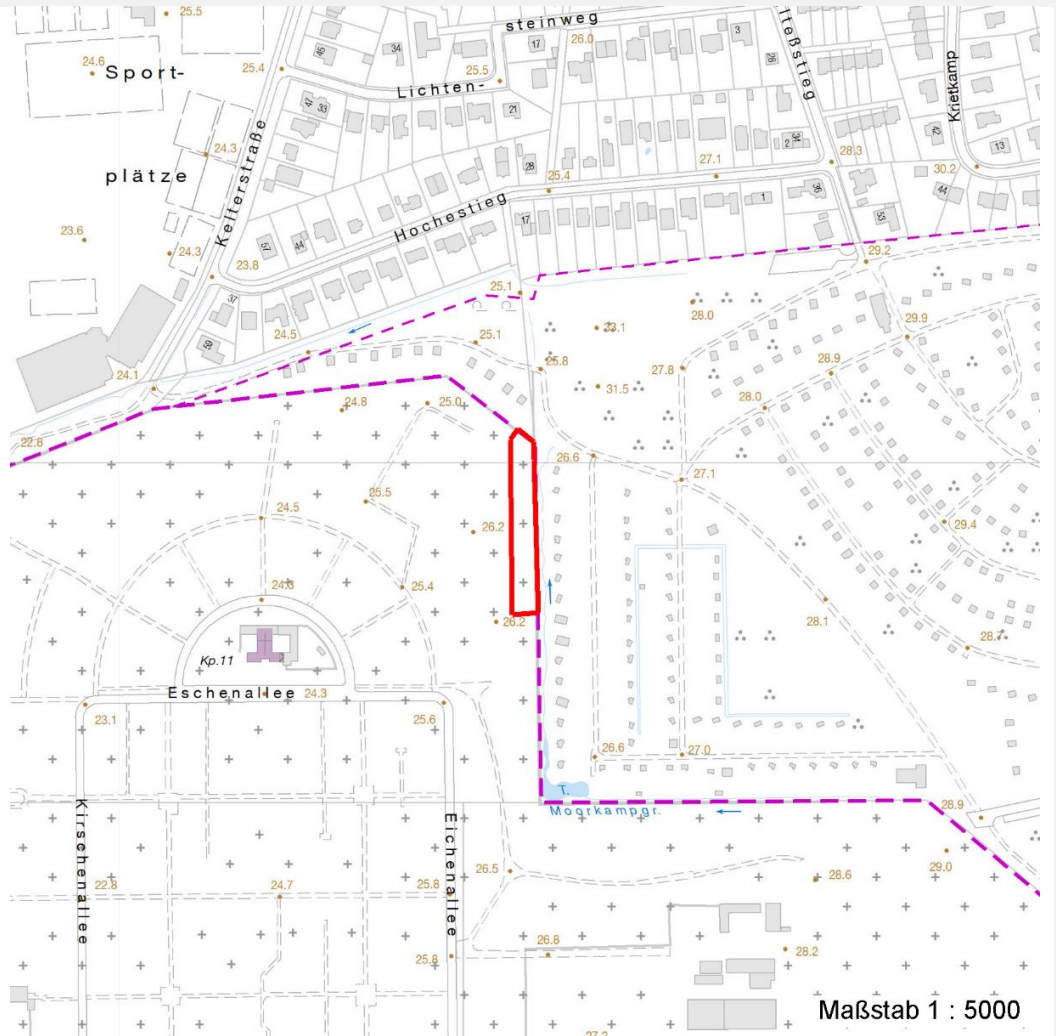
Erhebungsbogen

B

Projekt	Biotopkartierung Hamburg	Interne Nr.	77639
		DK5 DK5-GK	7042 7044
		DK5 - Name	Hoheneichen
Handlungsbedarf	Nein	Biotop-Nr. alt	20 32
Bearbeitung	BRG	Kartierung	14.06.2012
Räumliche Abbildung	Fläche	Fläche / Länge [m²/m]	2022,7802
Anzahl Abschnitte	1	Breite (lineare Abb.) [m]	

Räumliche Lage

Karte



Weitere Erhebungsbögen

Interne Nr.	Interne Nr. Zuordnung	DK5	Biotop-Nr.	Kartierung	Zuordnung	DK5 (GK)	Biotop-Nr. (alt)
77639	43658	7042	20	07.07.1997	K	7044	32
77639	43659	7042	20	04.08.2004	K	7044	32

Zuordnung: N = nachfolgende Kartierung, K = weitere Kartierungen (zeitlich vorher oder nachher)

Foto

Interne Nr.	Index	Dateiname	Aufnahmerichtung
35821	0	7042_20_140612_1.JPG	N

Weitere Angaben

Merkmal	Wert
Auswertung	
Gefährdung / Einflüsse	Gärtnerische Friedhofspflege

Erhebungsbogen

B

Projekt	Biotopkartierung Hamburg	Interne Nr.	77639
		DK5 DK5-GK	7042 7044
Handlungsbedarf	Nein	DK5 - Name	Hoheneichen
Bearbeitung	BRG	Biotop-Nr. alt	20 32
Räumliche Abbildung	Fläche	Kartierung	14.06.2012
Anzahl Abschnitte	1	Fläche / Länge [m²/m]	2022,7802
		Breite (lineare Abb.) [m]	

Weitere Angaben

Merkmal	Wert
Wertgesichtspunkte	Dominanz von Laubgehölzen Naturverjüngung Reste von naturräumlich typischen Strukturen Restbestand eines Laubmischwaldes. Vorkommen von Altholz
zoologisch bedeutsame Strukturen	Totholz
Bedeutung für Tiergruppe	Vögel
Maßnahmen	Natürliche Entwicklung (Sukzession) zulassen Vergrößerung des Biotops, indem angrenzende Flächen auf dem Friedhof sich selbst überlassen werden.

Foto

Fotodatei	7042_20_140612_1.JPG	Fotodatei
Bildbeschreibung		Bildbeschreibung
Aufnahmerichtung	N	Aufnahmerichtung



Teilflächenbeschreibung

Teilflächentyp		Teilflächen-Nr.	1
Biotoptyp	Sonstiger Eichenmischwald (2000)	Biotoptyp	WQM
- Zusatz	schlechte Ausprägung (strukturarm, gestört, fragmenthaft, arm an typischen Arten) (-)	- gesetzl. Grundl.	
FFH-LRT		FFH-LRT	
Beschreibung		Entw.potential LRT	
		Hauptfläche	Ja
		Flächenanteil	100 %
		FFH-Unters.Fläche	Nein
		Saatgutfläche	Nein

Erhebungsbogen

B

Projekt	Biotopkartierung Hamburg	Interne Nr.	77639
		DK5 DK5-GK	7042 7044
Handlungsbedarf	Nein	DK5 - Name	Hoheneichen
Bearbeitung	BRG	Biotop-Nr. alt	20 32
Räumliche Abbildung	Fläche	Kartierung	14.06.2012
Anzahl Abschnitte	1	Fläche / Länge [m²/m]	2022,7802
		Breite (lineare Abb.) [m]	

Weitere Angaben

Merkmal	Wert
Boden	
Feuchte	6 - mäßig feucht und wechselfeucht
Stickstoffgehalt	7 - stickstoffreich
Standort, Relief	
Belichtung	5 - halbschattig
Luft	keine Besonderheiten
Zusätze - Btyp	2 - schwaches bis mittleres Baumholz, Brusthöhendurchmesser 20 - 50 cm
Veg. - Deckg./Ant.	
Gesamt	100 %
1. Baumschicht	80 %
2. Baumschicht	10 %
Strauchschicht	50 %
1. Krautschicht	40 %
Veg. - Höhe	
Gesamt, durchschn.	30.00 m

Zeigerwerte der Pflanzenartenliste (Auswertung)

Standort	Belichtung	halbschattig	5,5
Boden	Feuchte	mäßig feucht und wechselfeucht	5,7
	Stickstoff (N)	stickstoffreich	6,6
	Reaktion	schwach sauer	5,9
Vegetation	Mahdverträglichkeit	schnittempfindlich (nur Herbstschnitt vertragend)	3
Zeigerwerte	Futterwert	geringwertiges Futter	2,6
	Wechselfeuchteanzeiger		0
	Giftpflanzen		1
	Überschw.anzeiger		2

Pflanzenartenliste

Gruppe / Pflanzenart	MS	M	W	Vs	St	PA	Ph	Sz	VS	V	G	cf	Rote Liste					
													§	HH	ND	SH	D	
Tracheobionta (Gefäßpflanzen)																		
Acer platanoides (Spitz-Ahorn)	7	z		S														
Acer pseudoplatanus (Berg-Ahorn)	7	d		B1														
Acer pseudoplatanus (Berg-Ahorn)	7	z		K1														
Acer pseudoplatanus (Berg-Ahorn)	7	z		S														
Acer saccharinum (Silber-Ahorn)	7	w		B2														
Aegopodium podagraria (Giersch)	7	h		K1														
Aesculus hippocastanum (Gewöhnliche Rosskastanie)	7	w		B1	-													
Alnus glutinosa (Schwarz-Erle)	7	z		B1														
Betula pendula (Hänge-Birke)	7	d		B1														
Betula pubescens pubescens (Moor-Birke)	7	w		B1														
Carpinus betulus (Hainbuche)	7	z		B1														
Castanea sativa (Eß-Kastanie)	7	w		B1														
Corylus avellana (Haselnuss)	7	h		S														
Crataegus monogyna (Eingrifflicher Weißdorn)	7	z		S														

Erhebungsbogen

B

Projekt	Biotopkartierung Hamburg		Interne Nr.	77639	
			DK5 DK5-GK	7042	7044
Handlungsbedarf	Nein		DK5 - Name	Hoheneichen	
Bearbeitung	BRG	Kopie	Biotop-Nr. alt	20	32
Räumliche Abbildung	Fläche	Nein	Kartierung	14.06.2012	
Anzahl Abschnitte	1		Fläche / Länge [m²/m]	2022,7802	
			Breite (lineare Abb.) [m]		

Pflanzenartenliste

Gruppe / Pflanzenart	MS	M	W	Vs	St	PA	Ph	Sz	VS	V	G	cf	Rote Liste					
													§	HH	ND	SH	D	
Dactylis glomerata (Wiesen-Knäuelgras)	7	z		K1														
Dryopteris dilatata (Breitblättriger Wurmfarne)	7	z		K1														
Dryopteris filix-mas (Gewöhnlicher Wurmfarne)	7	z		K1														
Epilobium angustifolium (Schmalblättriges Weidenröschen)	7	z		K1														
Fagus sylvatica (Rotbuche)	7	z		B2														
Fallopia japonica (Japanischer Staudenknöterich)	7	z		K1														
Festuca gigantea (Riesen-Schwengel)	7	z		K1														
Fraxinus excelsior (Gewöhnliche Esche)	7	h		B1														
Fraxinus excelsior (Gewöhnliche Esche)	7	z		K1														
Galeopsis tetrahit (Gewöhnlicher Hohlzahn)	7	z		K1														
Geum urbanum (Echte Nelkenwurz)	7	h		K1														
Glechoma hederacea (Gundermann)	7	z		K1														
Hedera helix (Efeu)	7	z		K1														
Impatiens parviflora (Kleinblütiges Springkraut)	7	z		K1														
Lamium argentatum (Garten-Goldnessel)	7	z		K1														
Lonicera periclymenum (Wald-Geißblatt)	7	z		K1														
Philadelphus coronarius (Europäischer Pfeifenstrauch)	7	z		S														
Picea abies (Gemeine Fichte)	7	z		B1														
Poa nemoralis (Hain-Rispengras)	7	z		K1														
Polygonatum multiflorum (Vielblütige Weißwurz)	7	z		K1														
Populus spec. (Pappel)	7	z		B1														
Populus tremula (Zitter-Pappel)	7	z		S														
Quercus robur (Stiel-Eiche)	7	d		B1														
Rhododendron spec. (Rhododendron)	7	z		S														
Rubus fruticosus agg. (Artengruppe Echte Brombeere)	7	z		S														
Rubus idaeus (Himbeere)	7	z		S														
Salix caprea (Sal-Weide)	7	z		B2														
Sambucus nigra (Schwarzer Holunder)	7	z		S														
Sambucus racemosa (Trauben-Holunder)	7	w		S														
Sorbus aucuparia aucuparia (Eberesche)	7	h		S														
Sorbus aucuparia aucuparia (Eberesche)	7	z		K1														
Spiraea salicifolia (Weiden-Spierstrauch)	7	z		S														
Stellaria holostea (Große Sternmiere)	7	z		K1														
Symphoricarpos albus (Schneebeere)	7	w		S	-													
Tilia platyphyllos (Sommer-Linde)	7	z		B2														
Urtica dioica (Große Brennnessel)	7	z		K1														
Anzahl Rote Liste Arten																		
Anzahl Arten													46					

MS: Mengensystem; M: Mengenangabe, W: Bewertung der Art (FFH-Monitoring), Vs: Vegetationsschicht, St: Status, PA: Autor Phänologie; Ph: Phänologie, Sz: Soziabilität, VS: Vitalitätssystem; V: Vitalität, G: Geschlecht, cf: unsichere Bestimmung, §: Schutz nach BNatSchG, HH: Rote Liste Hamburg, Nds: Rote Liste Niedersachsen, SH: Rote Liste Schleswig-Holstein, D: Rote Liste Deutschland