

# Erhebungsbogen

**B**

<b>Projekt</b>	Biotopkartierung Hamburg		<b>Interne Nr.</b>	43658	
			<b>DK5   DK5-GK</b>	<b>7042</b>	7044
<b>Handlungsbedarf</b>	Nein		<b>DK5 - Name</b>	Hoheneichen	
<b>Bearbeitung</b>	LUD	<b>Kopie</b>	<b>Biotop-Nr.   alt</b>	<b>20</b>	32
<b>Räumliche Abbildung</b>	Fläche		<b>Kartierung</b>	07.07.1997	
<b>Anzahl Abschnitte</b>	1		<b>Fläche / Länge [m<sup>2</sup>/m]</b>	2022,7809	
			<b>Breite (lineare Abb.) [m]</b>		

**Gesetzlicher Schutz**     **kein gesetzl. Schutz**     **kein gesetzlich geschütztes Biotop**     **Schutz nur teilweise**     **Nein**

<b>Gesamtbewertung</b>	5	Noch wertvoll, gut entwicklungsfähig
– <b>Alter</b>	7	Biotop hohen Alters, 100 bis 200 Jahre
– <b>Belastungsgrad</b>	6	Flächenhaft geringe oder örtlich stärkere oder Vorbelastung mit deutlichem Einfluß
– <b>Ökolog. Funktion</b>	6	Hohe Bedeutung in einem Biotopkomplex, für den lokalen Biotopverbund oder als Puffer
– <b>Seltenheit</b>	5	Seltener Biotoptyp, floristisch stark verarmt, ohne seltener Pflges. od. verbr. artenreicher Biotoptyp

## Bestandsbeschreibung

Sehr schmaler Randstreifen zwischen dem Ohlsdorfer Friedhof und Kleingartengelände mit kleinem Restbestand eines Laubmischwaldes aus Hänge-Birken, älteren Stiel-Eichen und Berg-Ahorn.  
 Fast überall unterschiedlich hohes, z.T. dichtes Unterholz aus natürlich aufkommendem Ahorn, Eschen, Vogelbeeren, Holunder, Brombeeren. Bodenvegetation gebietsweise nur spärlich entwickelt, neben Nelkenwurz mit Giersch, Springkraut, Gundermann und einigen Gräsern, auf feuchten Stellen jedoch üppiger wachsend.

-> historische Kartierung vorhanden, siehe Nr.10 von 1986 (Teilfläche 10.06).

## Vorkommen an Biotoptypen

1	TF	Typ	HF	F.Anteil
2	BTYP	Biotoptyp	- gesetzl. Grundl.	
3	Zusatz	Zusatz zum Biotoptypen		
4	LRT	Lebensraumtyp		
1	1		Ja	100 %
2	WQ	Bodensaurer Eichen-Mischwald (2000)		
3	-	schlechte Ausprägung (strukturarm, gestört, fragmenthaft, arm an typischen Arten) (-)		
4	kein LRT	kein Lebensraumtyp nach FFH-Richtlinie		

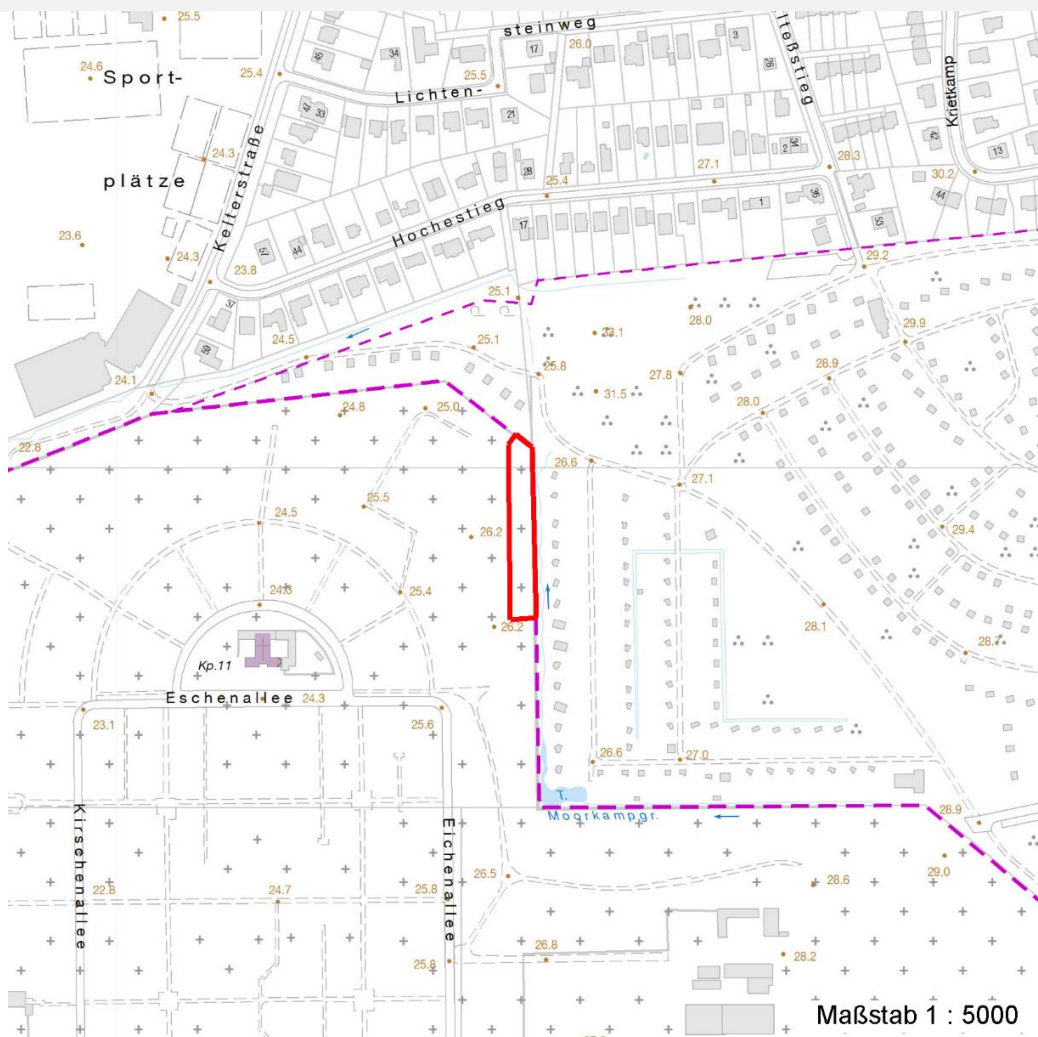
## Räumliche Lage

<b>Lagebeschreibung</b>	Am Nordrand vom Friedhof Ohlsdorf		
<b>Nachbarnutzung/en</b>	Friedhof, Kleingartenanlage		
<b>Rechtswert (X)</b>	571275	<b>Hochwert (Y)</b>	5942957
<b>Bezirk</b>	Hamburg-Nord	<b>Naturraum</b>	Geestplatten östlich der Alster (696.03)
<b>Stadtteil (OT-Nr.)</b>	Ohlsdorf (430)	<b>Gemarkung</b>	Ohlsdorf (423)
<b>Digitaler Grünplan</b>	<input checked="" type="checkbox"/> <b>Hafengesamtgebiet</b>	<input type="checkbox"/> <b>Ramsargebiet</b>	<input type="checkbox"/> <b>EG-Vogelschutzgeb.</b>
<b>Ausgleichsflächen NSG / ND / LSG</b>	<input type="checkbox"/> <b>Biosphärenreservat</b>	<input type="checkbox"/> <b>Nationalpark</b>	<input type="checkbox"/>
<b>FFH-GEBIET</b>			
<b>Wasserschutzgebiet</b>			

<b>Projekt</b>	Biotopkartierung Hamburg	<b>Interne Nr.</b>	43658
		<b>DK5   DK5-GK</b>	<b>7042</b> 7044
		<b>DK5 - Name</b>	Hoheneichen
<b>Handlungsbedarf</b>	Nein	<b>Biotop-Nr.   alt</b>	<b>20</b> 32
<b>Bearbeitung</b>	LUD	<b>Kartierung</b>	07.07.1997
<b>Räumliche Abbildung</b>	Fläche	<b>Fläche / Länge [m<sup>2</sup>/m]</b>	2022,7809
<b>Anzahl Abschnitte</b>	1	<b>Breite (lineare Abb.) [m]</b>	

## Räumliche Lage

### Karte



## Weitere Erhebungsbögen

Interne Nr.	Interne Nr. Zuordnung	DK5	Biotop-Nr.	Kartierung	Zuordnung	DK5 (GK)	Biotop-Nr. (alt)
43658	43659	7042	20	04.08.2004	K	7044	32
43658	43659	7042	20	04.08.2004	N	7044	32
43658	77639	7042	20	14.06.2012	K	7044	32

Zuordnung: N = nachfolgende Kartierung, K = weitere Kartierungen (zeitlich vorher oder nachher)

## Weitere Angaben

Merkmal	Wert
<b>Auswertung</b>	
Gefährdung / Einflüsse	Gärtnerische Friedhofspflege
Wertgesichtspunkte	Dominanz von Laubgehölzen
	Naturverjüngung
	Reste von naturräumlich typischen Strukturen

# Erhebungsbogen

**B**

<b>Projekt</b>	Biotopkartierung Hamburg	<b>Interne Nr.</b>	43658
		<b>DK5   DK5-GK</b>	<b>7042</b> 7044
<b>Handlungsbedarf</b>	Nein	<b>DK5 - Name</b>	Hoheneichen
<b>Bearbeitung</b>	LUD	<b>Biotop-Nr.   alt</b>	<b>20</b> 32
<b>Räumliche Abbildung</b>	Fläche	<b>Kartierung</b>	07.07.1997
<b>Anzahl Abschnitte</b>	1	<b>Fläche / Länge [m<sup>2</sup>/m]</b>	2022,7809
		<b>Breite (lineare Abb.) [m]</b>	

## Weitere Angaben

Merkmal	Wert
	Restbestand eines Laubmischwaldes.
	Vorkommen von Altholz
zoologisch bedeutsame Strukturen	Totholz
Bedeutung für Tiergruppe	Vögel
Maßnahmen	Natürliche Entwicklung (Sukzession) zulassen Vergrößerung des Biotops, indem angrenzende Flächen auf dem Friedhof sich selbst überlassen werden.

## Teilflächenbeschreibung

<b>Teilflächentyp</b>		<b>Teilflächen-Nr.</b>	1
<b>Biotoptyp</b>	Bodensaurer Eichen-Mischwald (2000)	<b>Biotoptyp</b>	WQ
- <b>Zusatz</b>	schlechte Ausprägung (strukturarm, gestört, fragmenthaft, arm an typischen Arten) (-)	- <b>gesetzl. Grundl.</b>	
<b>FFH-LRT</b>	kein Lebensraumtyp nach FFH-Richtlinie	<b>FFH-LRT</b>	kein LRT
<b>Beschreibung</b>		<b>Entw.potential LRT</b>	Ja
		<b>Hauptfläche</b>	100 %
		<b>Flächenanteil</b>	100 %
		<b>FFH-Unters.Fläche</b>	Nein
		<b>Saatgutfläche</b>	Nein

## Weitere Angaben

Merkmal	Wert
<b>Boden</b>	
Feuchte	6 - mäßig feucht und wechselfeucht
Stickstoffgehalt	7 - stickstoffreich
<b>Standort, Relief</b>	
Belichtung	5 - halbschattig
Luft	keine Besonderheiten
<b>Veg. - Deckg./Ant.</b>	
Gesamt	100 %
1. Baumschicht	90 %
Strauchschicht	50 %
1. Krautschicht	40 %

<b>Projekt</b>	Biotopkartierung Hamburg		<b>Interne Nr.</b>	43658	
			<b>DK5   DK5-GK</b>	<b>7042</b>	7044
<b>Handlungsbedarf</b>	Nein		<b>DK5 - Name</b>	Hoheneichen	
<b>Bearbeitung</b>	LUD	<b>Kopie</b>	Nein	<b>Biotop-Nr.   alt</b>	20 32
<b>Räumliche Abbildung</b>	Fläche		<b>Kartierung</b>	07.07.1997	
<b>Anzahl Abschnitte</b>	1		<b>Fläche / Länge [m<sup>2</sup>/m]</b>	2022,7809	
			<b>Breite (lineare Abb.) [m]</b>		

### Zeigerwerte der Pflanzenartenliste (Auswertung)

<b>Standort</b>	<b>Belichtung</b>	halbsonnig bis halbschattig	5,6
<b>Boden</b>	<b>Feuchte</b>	mäßig feucht und wechselfeucht	5,8
	<b>Stickstoff (N)</b>	stickstoffreich	6,7
	<b>Reaktion</b>	schwach sauer	5,9
<b>Vegetation</b>	<b>Mahdverträglichkeit</b>	schnittempfindlich (nur Herbstschnitt vertragend)	2,8
<b>Zeigerwerte</b>	<b>Futterwert</b>	geringwertiges Futter	2,7
	<b>Wechselfeuchteanzeiger</b>		0
	<b>Giftpflanzen</b>		1
	<b>Überschw.anzeiger</b>		2

### Pflanzenartenliste

Gruppe / Pflanzenart	MS	M	W	Vs	St	PA	Ph	Sz	VS	V	G	cf	§	Rote Liste			
														HH	ND	SH	D
<b>Tracheobionta (Gefäßpflanzen)</b>																	
Acer platanoides (Spitz-Ahorn)	1	+		-													
Acer pseudoplatanus (Berg-Ahorn)	7	d		-													
Aegopodium podagraria (Giersch)	7	h		-													
Alnus glutinosa (Schwarz-Erle)	1	+		-													
Betula pendula (Hänge-Birke)	7	d		-													
Betula pubescens pubescens (Moor-Birke)	1	+		-													
Carpinus betulus (Hainbuche)	1	+		-													
Corylus avellana (Haselnuss)	7	h		-													
Crataegus monogyna (Eingrifflicher Weißdorn)	1	+		-													
Dactylis glomerata (Wiesen-Knäuelgras)	1	+		-													
Dryopteris carthusiana (Dorniger Wurmfarne)	1	+		-													
Dryopteris filix-mas (Gewöhnlicher Wurmfarne)	1	+		-													
Epilobium angustifolium (Schmalblättriges Weidenröschen)	1	+		-													
Fallopia japonica (Japanischer Staudenknöterich)	1	+		-													
Festuca gigantea (Riesen-Schwingel)	1	+		-													
Fraxinus excelsior (Gewöhnliche Esche)	7	h		-													
Galeobdolon luteum (Echte Goldnessel)	1	+		-										V			
Galeopsis tetrahit (Gewöhnlicher Hohlzahn)	1	+		-													
Geum urbanum (Echte Nelkenwurz)	7	h		-													
Glechoma hederacea (Gundermann)	1	+		-													
Hedera helix (Efeu)	1	+		-													
Impatiens parviflora (Kleinblütiges Springkraut)	1	+		-													
Lonicera periclymenum (Wald-Geißblatt)	1	+		-													
Philadelphus coronarius (Europäischer Pfeifenstrauch)	1	+		-													
Picea abies (Gemeine Fichte)	1	+		-													
Poa nemoralis (Hain-Rispengras)	1	+		-													
Polygonatum multiflorum (Vielblütige Weißwurz)	1	+		-													
Populus spec. (Pappel)	1	+		-													
Populus tremula (Zitter-Pappel)	1	+		-													
Quercus robur (Stiel-Eiche)	7	d		-													
Rubus fruticosus agg. (Artengruppe Echte Brombeere)	1	+		-													
Rubus idaeus (Himbeere)	1	+		-													

# Erhebungsbogen

**B**

<b>Projekt</b>	Biotopkartierung Hamburg	<b>Interne Nr.</b>	43658
		<b>DK5   DK5-GK</b>	<b>7042</b> 7044
<b>Handlungsbedarf</b>	Nein	<b>DK5 - Name</b>	Hoheneichen
<b>Bearbeitung</b>	LUD	<b>Biotop-Nr.   alt</b>	<b>20</b> 32
<b>Räumliche Abbildung</b>	Fläche	<b>Kartierung</b>	07.07.1997
<b>Anzahl Abschnitte</b>	1	<b>Fläche / Länge [m<sup>2</sup>/m]</b>	2022,7809
		<b>Breite (lineare Abb.) [m]</b>	

## Pflanzenartenliste

Gruppe / Pflanzenart	MS	M	W	Vs	St	PA	Ph	Sz	VS	V	G	cf	§	Rote Liste			
														HH	ND	SH	D
Salix caprea (Sal-Weide)	1	+		-													
Sambucus nigra (Schwarzer Holunder)	1	+		-													
Sambucus racemosa (Trauben-Holunder)	1	+		-													
Sorbus aucuparia (Eberesche)	7	h		-													
Spiraea salicifolia (Weiden-Spierstrauch)	1	+		-													
Stellaria holostea (Große Sternmiere)	1	+		-													
Urtica dioica (Große Brennessel)	1	+		-													
<b>Anzahl Rote Liste Arten</b>													<b>1</b>				
<b>Anzahl Arten</b>													<b>39</b>				

MS: Mengensystem; M: Mengenangabe, W: Bewertung der Art (FFH-Monitoring), Vs: Vegetationsschicht, St: Status, PA: Autor Phänologie; Ph: Phänologie, Sz: Soziabilität, VS: Vitalitätssystem; V: Vitalität, G: Geschlecht, cf: unsichere Bestimmung, §: Schutz nach BNatSchG, HH: Rote Liste Hamburg, Nds: Rote Liste Niedersachsen, SH: Rote Liste Schleswig-Holstein, D: Rote Liste Deutschland