

Erhebungsbogen

B

Projekt	Biotopkartierung Hamburg	Interne Nr.	43617
		DK5 DK5-GK	7042 7044
Handlungsbedarf	Nein	DK5 - Name	Hoheneichen
Bearbeitung	ENS	Biotop-Nr. alt	19 31
Räumliche Abbildung	Fläche	Kartierung	06.09.2004
Anzahl Abschnitte	1	Fläche / Länge [m²/m]	8228,1581
		Breite (lineare Abb.) [m]	

Gesetzlicher Schutz	_ kein gesetzl. Schutz kein gesetzlich geschütztes Biotop	Schutz nur teilweise	Nein
----------------------------	--	-----------------------------	-------------

Gesamtbewertung	6 Wertvoll
- Alter	6 Biotop mittleren Alters, 50 bis 100 Jahre
- Belastungsgrad	6 Flächenhaft geringe oder örtlich stärkere oder Vorbelastung mit deutlichem Einfluß
- Ökolog. Funktion	6 Hohe Bedeutung in einem Biotopkomplex, für den lokalen Biotopverbund oder als Puffer
- Seltenheit	6 Seltener Biotoptyp, ohne seltene oder bedrohte Pflges., ungesättigtes Artenspektrum, reliktsche RL-Arten

Bestandsbeschreibung

Laubmischwald aus Hänge-Birke, Stieleiche, Spitz- u. Berg-Ahorn, Esche und Hainbuche (BHD bis 40 cm). Im Norden stärker aufgelichtet und Überhälter aus Schwarzpappel, Esche und Bergahorn. Dichte Strauch- und Krautschicht aus Verjüngung von Berg- und Spitz-Ahorn, Esche u.a. Laubbaumarten. Im Westen mit Steinen befestigter trockener Graben ohne spezifische Vegetation. Die lockere bis dichte Krautschicht besteht aus Giersch, Nelkenwurz und sowie reichlich Baumjungwuchs. Am Wegrand und an in Grundstücksnähe einige Ziersträucher.

Vorkommen an Biotoptypen

1	TF	Typ	HF	F.Anteil
2	BTYP	Biotoptyp		- gesetzl. Grundl.
3	Zusatz	Zusatz zum Biotoptypen		
4	LRT	Lebensraumtyp		
1	1		Ja	95 %
2	WQM	Sonstiger Eichenmischwald (2000)		
3	2	schwaches bis mittleres Baumholz, Brusthöhendurchmesser 13 - < 50 cm (2)		
1	2			3 %
2	OWX	Sonstiger nicht oder wenig befestigter Weg (2000)		
1	3			2 %
2	FGV	Stark verlandeter, austrocknender Graben (2000)		
3	-	schlechte Ausprägung (strukturarm, gestört, fragmenthaft, arm an typischen Arten) (-)		

Räumliche Lage

Lagebeschreibung	Zwischen Ohlsdorfer Friedhof und Hocestieg		
Nachbarnutzung/en	Kleingartengelände, Wohnen, Erholung		
Rechtswert (X)	571214	Hochwert (Y)	5943085
Bezirk	Wandsbek	Naturraum	Geestplatten östlich der Alster (696.03)
Stadtteil (OT-Nr.)	Bramfeld (515)	Gemarkung	Wellingsbüttel (531)
Digitaler Grünplan	<input checked="" type="checkbox"/> Hafengesamtgebiet	<input type="checkbox"/> Ramsargebiet	<input type="checkbox"/> EG-Vogelschutzgeb.
Ausgleichsflächen	<input type="checkbox"/> Biosphärenreservat	<input type="checkbox"/> Nationalpark	<input type="checkbox"/>
NSG / ND / LSG			
FFH-GEBIET			
Wasserschutzgebiet			

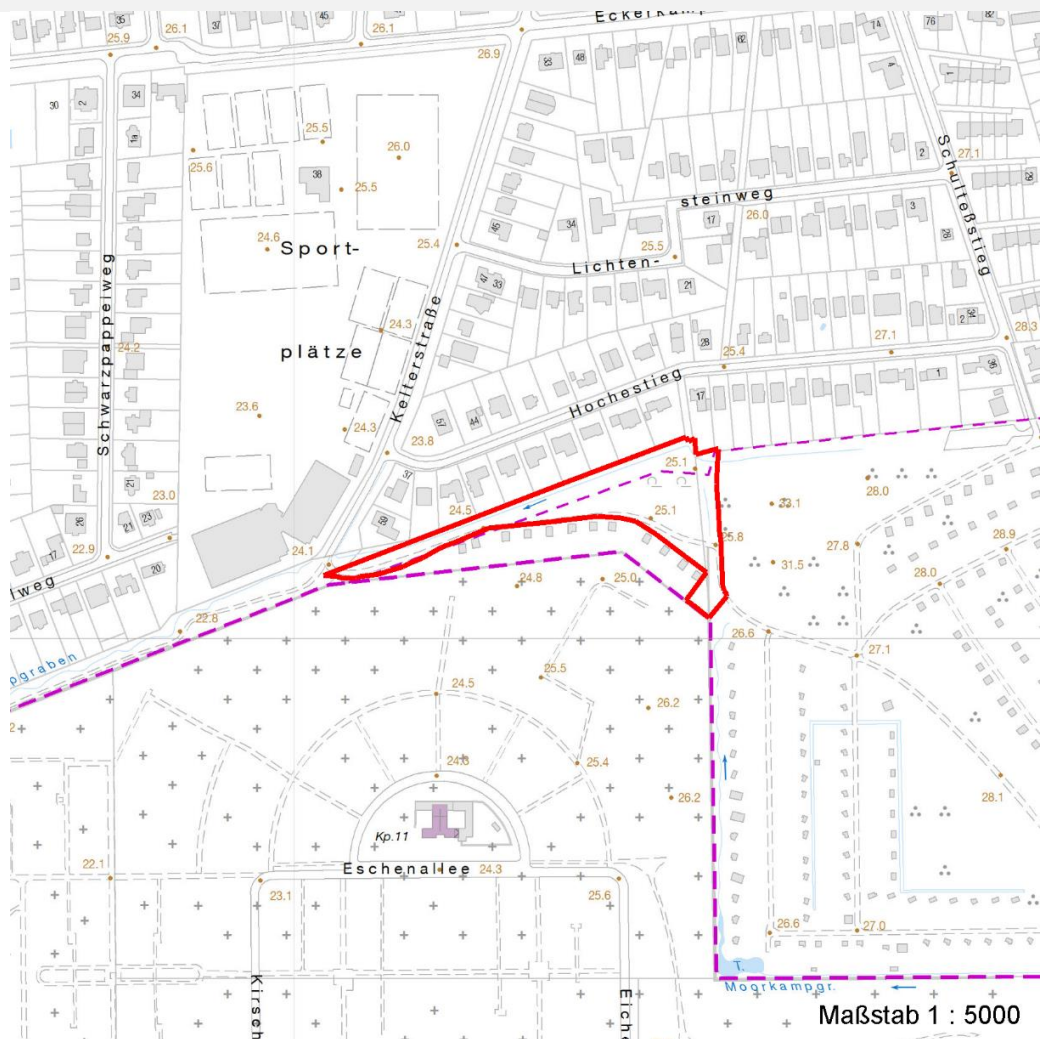
Erhebungsbogen

B

Projekt	Biotopkartierung Hamburg	Interne Nr.	43617
		DK5 DK5-GK	7042 7044
		DK5 - Name	Hoheneichen
Handlungsbedarf	Nein	Biotop-Nr. alt	19 31
Bearbeitung	ENS	Kartierung	06.09.2004
Räumliche Abbildung	Fläche	Fläche / Länge [m²/m]	8228,1581
Anzahl Abschnitte	1	Breite (lineare Abb.) [m]	

Räumliche Lage

Karte



Weitere Erhebungsbögen

Interne Nr.	Interne Nr. Zuordnung	DK5	Biotop-Nr.	Kartierung	Zuordnung	DK5 (GK)	Biotop-Nr. (alt)
43617	43626	7042	19	07.07.1997	K	7044	31
43617	77637	7042	19	14.06.2012	K	7044	31
43617	43626	7042	19	07.07.1997	=	7044	31

Zuordnung: N = nachfolgende Kartierung, K = weitere Kartierungen (zeitlich vorher oder nachher)

Foto

Interne Nr.	Index	Dateiname	Aufnahmerichtung
24753	0	7042_19_060904_1.JPG	NW

Weitere Angaben

Merkmal	Wert
---------	------

Auswertung

14.04.2020

Erhebungsbogen

B

Projekt	Biotopkartierung Hamburg	Interne Nr.	43617
		DK5 DK5-GK	7042 7044
Handlungsbedarf	Nein	DK5 - Name	Hoheneichen
Bearbeitung	ENS	Biotop-Nr. alt	19 31
Räumliche Abbildung	Fläche	Kartierung	06.09.2004
Anzahl Abschnitte	1	Fläche / Länge [m²/m]	8228,1581
		Breite (lineare Abb.) [m]	

Weitere Angaben

Merkmal	Wert
Gefährdung / Einflüsse	Eutrophierung Intensivierung der Nutzung oder Pflege Gartenmüllablagerungen Starker Erholungsdruck
Wertgesichtspunkte	Entwicklungspotenzial
Bedeutung für Tiergruppe	Vögel
Maßnahmen	Die am Wegrand gepflanzten Ziersträucher durch heimische Sträucher ersetzen. Beseitigung von Müll / Gartenabfällen - 1.11 Beseitigung von Zierpflanzen - 1.8 Sukzession ungestört ablaufen lassen - 1.1

Foto

Fotodatei	7042_19_060904_1.JPG	Fotodatei	
Bildbeschreibung		Bildbeschreibung	
Aufnahmerichtung	NW	Aufnahmerichtung	



Teilflächenbeschreibung

Teilflächentyp		Teilflächen-Nr.	1
Biotoptyp	Sonstiger Eichenmischwald (2000)	Biotoptyp	WQM
- Zusatz	schwaches bis mittleres Baumholz, Brusthöhendurchmesser 13 - < 50 cm (2)	- gesetzl. Grundl.	
FFH-LRT		FFH-LRT	
Beschreibung		Entw.potential LRT	
		Hauptfläche	Ja
		Flächenanteil	95 %
		FFH-Unters.Fläche	Nein
		Saatgutfläche	Nein

Erhebungsbogen

B

Projekt	Biotopkartierung Hamburg		Interne Nr.	43617	
			DK5 DK5-GK	7042	7044
Handlungsbedarf	Nein		DK5 - Name	Hoheneichen	
Bearbeitung	ENS	Kopie	Ja	Biotop-Nr. alt	19 31
Räumliche Abbildung	Fläche		Kartierung	06.09.2004	
Anzahl Abschnitte	1		Fläche / Länge [m²/m]	8228,1581	
			Breite (lineare Abb.) [m]		

Weitere Angaben

Merkmal	Wert
Boden	
Feuchte	6 - mäßig feucht und wechselfeucht
Stickstoffgehalt	6 - mäßig stickstoffarm bis stickstoffreich
Standort, Relief	
Neigung - Gelände	N0 - nicht geneigt (<2 %)
Ausrichtung	FL - flach, keine Exposition
Belichtung	4 - schattig bis halbschattig
Luft	keine Besonderheiten
Zusätze - Btyp	wl - stark aufgelichtetes Altholz (Schirmschlag etc.)
Veg. - Deckg./Ant.	
Gesamt	100 %
1. Baumschicht	40 %
2. Baumschicht	40 %
Strauchschicht	20 %
1. Krautschicht	20 %

Zeigerwerte der Pflanzenartenliste (Auswertung)

Standort	Belichtung	halbschattig	5
Boden	Feuchte	mäßig feucht und wechselfeucht	5,6
	Stickstoff (N)	stickstoffreich	6,6
	Reaktion	schwach sauer	6,4
Vegetation	Mahdverträglichkeit	nicht völlig schnittunverträglich aber sehr schnittempfindlich	2,1
Zeigerwerte	Futterwert	geringwertiges Futter	2,8
	Wechselfeuchteanzeiger		0
	Giftpflanzen		0
	Überschw.anzeiger		1

Pflanzenartenliste

Gruppe / Pflanzenart	MS	M	W	Vs	St	PA	Ph	Sz	VS	V	G	cf	Rote Liste					
													§	HH	ND	SH	D	
Tracheobionta (Gefäßpflanzen)																		
Acer campestre (Feld-Ahorn)	7	w		S														
Acer platanoides (Spitz-Ahorn)	7	h		S														
Acer platanoides (Spitz-Ahorn)	7	z		K1														
Acer pseudoplatanus (Berg-Ahorn)	7	h		S														
Acer pseudoplatanus (Berg-Ahorn)	7	z		B1														
Aegopodium podagraria (Giersch)	7	z		K1														
Aesculus hippocastanum (Gewöhnliche Rosskastanie)	7	w		B2														
Betula pendula (Hänge-Birke)	7	z		B1														
Carpinus betulus (Hainbuche)	7	z		B1														
Circaea lutetiana (Gewöhnliches Hexenkraut)	7	z		K1														
Cornus spec. (Kornelkirsche)	7	z		S														
Corylus avellana (Haselnuss)	7	z		S														
Crataegus monogyna (Eingrifflicher Weißdorn)	7	z		S														
Dryopteris filix-mas (Gewöhnlicher Wurmfarne)	7	z		K1														

Erhebungsbogen

B

Projekt	Biotopkartierung Hamburg		Interne Nr.	43617	
			DK5 DK5-GK	7042	7044
Handlungsbedarf	Nein		DK5 - Name	Hoheneichen	
Bearbeitung	ENS	Kopie	Biotop-Nr. alt	19	31
Räumliche Abbildung	Fläche	Ja	Kartierung	06.09.2004	
Anzahl Abschnitte	1		Fläche / Länge [m²/m]	8228,1581	
			Breite (lineare Abb.) [m]		

Pflanzenartenliste

Gruppe / Pflanzenart	MS	M	W	Vs	St	PA	Ph	Sz	VS	V	G	cf	Rote Liste					
													§	HH	ND	SH	D	
Fagus sylvatica (Rotbuche)	7	z		B1														
Fraxinus excelsior (Gewöhnliche Esche)	7	h		B1														
Fraxinus excelsior (Gewöhnliche Esche)	7	z		S														
Geum urbanum (Echte Nelkenwurz)	7	z		K1														
Hedera helix (Efeu)	7	z		K1														
Ilex aquifolium (Stechpalme)	7	w		S									b					
Philadelphus coronarius (Europäischer Pfeifenstrauch)	7	w		S														
Poa nemoralis (Hain-Rispengras)	7	z		K1														
Populus x canadensis (Hybrid-Pappel)	7	z		B1														
Prunus padus (Echte Traubenkirsche)	7	z		S														
Prunus serotina (Späte Traubenkirsche)	7	z		S														
Quercus robur (Stiel-Eiche)	7	h		B1														
Quercus robur (Stiel-Eiche)	7	z		K1														
Ribes rubrum (Rote Johannisbeere)	7	z		S														
Rubus fruticosus agg. (Artengruppe Echte Brombeere)	7	z		S														
Sambucus nigra (Schwarzer Holunder)	7	z		S														
Sorbus aucuparia (Eberesche)	7	z		S														
Symphoricarpos spec. (Schneebeere)	7	z		S														
Taxus baccata (Gemeine Eibe)	7	w		S									b		3			V
Tilia cordata (Winter-Linde)	7	z		B1														
Urtica dioica (Große Brennessel)	7	z		K1														
Anzahl Rote Liste Arten																		
Anzahl Arten																		

MS: Mengensystem; M: Mengenangabe, W: Bewertung der Art (FFH-Monitoring), Vs: Vegetationsschicht, St: Status, PA: Autor Phänologie; Ph: Phänologie, Sz: Soziabilität, VS: Vitalitätssystem; V: Vitalität, G: Geschlecht, cf: unsichere Bestimmung, §: Schutz nach BNatSchG, HH: Rote Liste Hamburg, Nds: Rote Liste Niedersachsen, SH: Rote Liste Schleswig-Holstein, D: Rote Liste Deutschland

Teilflächenbeschreibung

Teilflächentyp		Teilflächen-Nr.	2
Biotoptyp	Sonstiger nicht oder wenig befestigter Weg (2000)	Biotoptyp	OWX
- Zusatz		- gesetzl. Grundl.	
FFH-LRT		FFH-LRT	
Beschreibung		Entw.potential LRT	
		Hauptfläche	
		Flächenanteil	3 %
		FFH-Unters.Fläche	Nein
		Saatgutfläche	Nein

Erhebungsbogen

B

Projekt	Biotopkartierung Hamburg	Interne Nr.	43617
		DK5 DK5-GK	7042 7044
Handlungsbedarf	Nein	DK5 - Name	Hoheneichen
Bearbeitung	ENS	Biotop-Nr. alt	19 31
Räumliche Abbildung	Fläche	Kartierung	06.09.2004
Anzahl Abschnitte	1	Fläche / Länge [m²/m]	8228,1581
		Breite (lineare Abb.) [m]	

Teilflächenbeschreibung

Teilflächentyp		Teilflächen-Nr.	3
Biotoptyp	Stark verlandeter, austrocknender Graben (2000)	Biotoptyp	FGV
- Zusatz	schlechte Ausprägung (strukturarm, gestört, fragmenthaft, arm an typischen Arten) (-)	- gesetzl. Grundl.	
FFH-LRT		FFH-LRT	
Beschreibung		Entw.potential LRT	
		Hauptfläche	
		Flächenanteil	2 %
		FFH-Unters.Fläche	Nein
		Saatgutfläche	Nein