

Erhebungsbogen

B

Projekt	Biotopkartierung Hamburg		Interne Nr.	43611	
			DK5 DK5-GK	7042	7044
Handlungsbedarf	Nein		DK5 - Name	Hoheneichen	
Bearbeitung	LUD	Kopie	Nein	Biotop-Nr. alt	18 30
Räumliche Abbildung	Fläche		Kartierung	04.07.1997	
Anzahl Abschnitte	1		Fläche / Länge [m²/m]	9542,5267	
			Breite (lineare Abb.) [m]		

Gesetzlicher Schutz **kein gesetzl. Schutz** **kein gesetzlich geschütztes Biotop** **Schutz nur teilweise** **Nein**

Gesamtbewertung	6	Wertvoll
– Alter	7	Biotop hohen Alters, 100 bis 200 Jahre
– Belastungsgrad	7	Flächenhaft geringe oder Vorbelastung mit schwachem Einfluß
– Ökolog. Funktion	6	Hohe Bedeutung in einem Biotopkomplex, für den lokalen Biotopverbund oder als Puffer
– Seltenheit	5	Seltener Biotoptyp, floristisch stark verarmt, ohne seltener Pflges. od. verbr. artenreicher Biotoptyp

Bestandsbeschreibung

Laubmischwald bzw. Gebüsch auf einem aufgeschütteten steilen Hang, innerhalb einer Grünanlage gelegen. Hauptsächlich auf dem Hangrücken finden sich viel angepflanzte Sträucher wie Weißer Hartriegel, Schneebeere und Rosen. Die lockere Baumschicht besteht aus Hänge-Birke, Spitz-Ahorn und Zitter-Pappel die gruppenweise angeordnet sind, vereinzelt zwischen drin findet sich immer mal wieder Stiel-Eiche und Gem. Esche. Die Strauchschicht ist meist sehr dicht und undurchdringlich, sie besteht aus Esche, Schwarzem Holunder und Spitz-Ahorn. In den lichtereren Bereichen findet sich eine gut ausgebildete Krautschicht aus Goldnessel, Giersch, Spitz-Ahorn und vereinzelt Gemeiner Wurmfarne. Vom Hang führen mehrere kleine Trampelpfade, die auf einen größeren Weg laufen, hinab. Brutgebiet mehrerer Vogelarten, Sommerquartier für Amphibien.

-> historische Kartierung vorhanden, siehe Nr.10 von 1986 (Teilfläche 10.05).

Vorkommen an Biotoptypen

1	TF	Typ	HF	F.Anteil
2	BTYP	Biotoptyp	- gesetzl. Grundl.	
3	Zusatz	Zusatz zum Biotoptypen		
4	LRT	Lebensraumtyp		
1	1		Ja	100 %
2	WX	Sonstiger Laubforst, naturfern (2000)		
3	w	hoher Anteil Wildpflanzen, naturnahe Ausprägung (w)		

Räumliche Lage

Lagebeschreibung	Hochestieg, Kleingartengelände		
Nachbarnutzung/en	Wiese, Wohngebiet, Kleingartengelände		
Rechtswert (X)	571335	Hochwert (Y)	5943072
Bezirk	Wandsbek	Naturraum	Geestplatten östlich der Alster (696.03)
Stadtteil (OT-Nr.)	Bramfeld (515)		Gemarkung
Digitaler Grünplan	<input checked="" type="checkbox"/> Hafengesamtgebiet	<input type="checkbox"/> Ramsargebiet	<input type="checkbox"/> EG-Vogelschutzgeb.
Ausgleichsflächen NSG / ND / LSG	<input type="checkbox"/> Biosphärenreservat	<input type="checkbox"/> Nationalpark	<input type="checkbox"/>
FFH-GEBIET			
Wasserschutzgebiet			

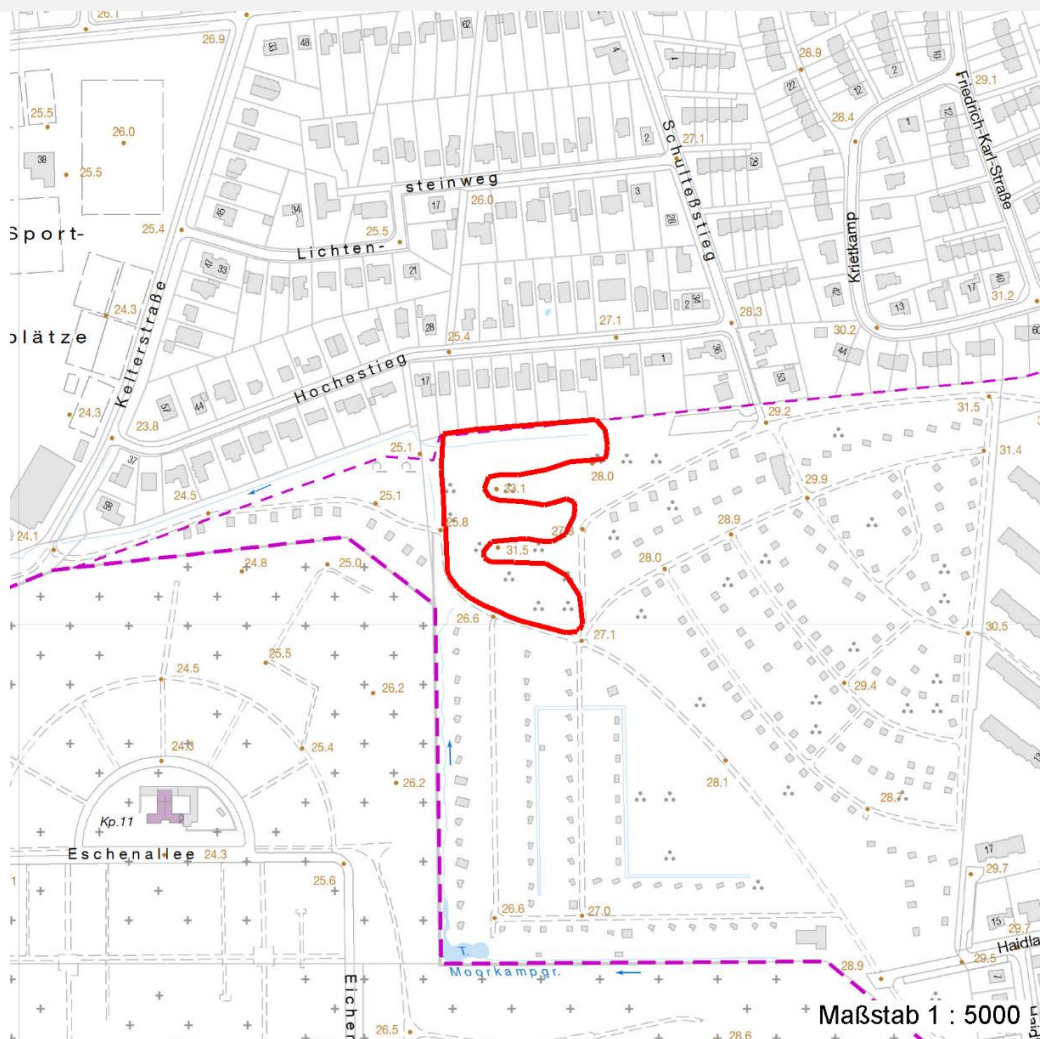
Erhebungsbogen

B

Projekt	Biotopkartierung Hamburg	Interne Nr.	43611
		DK5 DK5-GK	7042 7044
		DK5 - Name	Hoheneichen
Handlungsbedarf	Nein	Biotop-Nr. alt	18 30
Bearbeitung	LUD	Kartierung	04.07.1997
Räumliche Abbildung	Fläche	Fläche / Länge [m²/m]	9542,5267
Anzahl Abschnitte	1	Breite (lineare Abb.) [m]	

Räumliche Lage

Karte



Weitere Erhebungsbögen

Interne Nr.	Interne Nr. Zuordnung	DK5	Biotop-Nr.	Kartierung	Zuordnung	DK5 (GK)	Biotop-Nr. (alt)
43611	43614	7042	18	06.09.2004	K	7044	30
43611	43614	7042	18	06.09.2004	N	7044	30
43611	77635	7042	18	14.06.2012	K	7044	30

Zuordnung: N = nachfolgende Kartierung, K = weitere Kartierungen (zeitlich vorher oder nachher)

Foto

Interne Nr.	Index	Dateiname	Aufnahmerichtung
46365	0	7042_18_040797_1.JPG	E

Weitere Angaben

Merkmal	Wert
---------	------

Auswertung

14.04.2020

Erhebungsbogen

B

Projekt	Biotopkartierung Hamburg	Interne Nr.	43611
		DK5 DK5-GK	7042 7044
Handlungsbedarf	Nein	DK5 - Name	Hoheneichen
Bearbeitung	LUD	Biotop-Nr. alt	18 30
Räumliche Abbildung	Fläche	Kartierung	04.07.1997
Anzahl Abschnitte	1	Fläche / Länge [m²/m]	9542,5267
		Breite (lineare Abb.) [m]	

Weitere Angaben

Merkmal	Wert
Wertgesichtspunkte zoologisch bedeutsame Strukturen Bedeutung für Tiergruppe	Vielfältiger Bestandskomplex Dichte spontane Gebüsche Heckenbrütende Vögel Amphibien, Sommerquartiere Vögel
Maßnahmen	Natürliche Entwicklung (Sukzession) zulassen Ziergehölze entfernen und durch heimische Sträucher ersetzen. Danach Fläche ohne Eingriffe sich selbst überlassen.

Foto

Fotodatei	7042_18_040797_1.JPG	Fotodatei
Bildbeschreibung	Laubmischwald	Bildbeschreibung
Aufnahmerichtung	E	Aufnahmerichtung



Teilflächenbeschreibung

Teilflächentyp		Teilflächen-Nr.	1
Biotoptyp	Sonstiger Laubforst, naturfern (2000)	Biotoptyp	WX
- Zusatz	hoher Anteil Wildpflanzen, naturnahe Ausprägung (w)	- gesetzl. Grundl.	
FFH-LRT		FFH-LRT	
Beschreibung	Standort: künstlich aufgeschüttete Hänge	Entw.potential LRT	
		Hauptfläche	Ja
		Flächenanteil	100 %
		FFH-Unters.Fläche	Nein
		Saatgutfläche	Nein

Erhebungsbogen

B

Projekt	Biotopkartierung Hamburg		Interne Nr.	43611	
			DK5 DK5-GK	7042	7044
Handlungsbedarf	Nein		DK5 - Name	Hoheneichen	
Bearbeitung	LUD	Kopie	Nein	Biotop-Nr. alt	18 30
Räumliche Abbildung	Fläche		Kartierung	04.07.1997	
Anzahl Abschnitte	1		Fläche / Länge [m²/m]	9542,5267	
			Breite (lineare Abb.) [m]		

Weitere Angaben

Merkmal	Wert
Boden	
Feuchte	6 - mäßig feucht und wechselfeucht
Stickstoffgehalt	6 - mäßig stickstoffarm bis stickstoffreich
Standort, Relief	
Neigung - Gelände	N4 - stark geneigt (18-27 %)
Ausrichtung	V - Verschiedene
Belichtung	4 - schattig bis halbschattig
Luft	keine Besonderheiten
Veg. - Deckg./Ant.	
Gesamt	100 %
1. Baumschicht	40 %
2. Baumschicht	50 %
Strauchschicht	65 %
1. Krautschicht	40 %

Zeigerwerte der Pflanzenartenliste (Auswertung)

Standort	Belichtung	halbschattig	4,7
Boden	Feuchte	mäßig feucht und wechselfeucht	5,5
	Stickstoff (N)	mäßig stickstoffarm bis stickstoffreich	6,3
	Reaktion	neutral	6,8
Vegetation	Mahdverträglichkeit	nicht völlig schnittunverträglich aber sehr schnittempfindlich	2,4
Zeigerwerte	Futterwert	geringwertiges Futter	2,8
	Wechselfeuchteanzeiger		3
	Giftpflanzen		0
	Überschw.anzeiger		0

Pflanzenartenliste

Gruppe / Pflanzenart	MS	M	W	Vs	St	PA	Ph	Sz	VS	V	G	cf	Rote Liste					
													§	HH	ND	SH	D	
Tracheobionta (Gefäßpflanzen)																		
Acer platanoides (Spitz-Ahorn)	7	X		S														
Acer platanoides (Spitz-Ahorn)	7	h		B1														
Acer pseudoplatanus (Berg-Ahorn)	7	h		B1														
Aegopodium podagraria (Giersch)	7	X		-														
Agrostis capillaris (Rotes Straußgras)	7	X		-														
Alliaria petiolata (Knoblauchsrauke)	7	X		-														
Artemisia vulgaris (Gewöhnlicher Beifuß)	7	X		-														
Betula pendula (Hänge-Birke)	7	h		B1														
Carex hirta (Behaarte Segge)	7	X		-														
Cornus alba (Weißer (Tartarischer) Hartriegel)	7	X		-														
Cornus mas (Kornelkirsche)	7	X		-													3	
Corylus avellana (Haselnuss)	7	X		B2														
Corylus avellana (Haselnuss)	7	X		S														
Crataegus monogyna (Eingrifflicher Weißdorn)	7	X		-														
Dactylis glomerata (Wiesen-Knäuelgras)	7	X		-														
Deutzia scabra (Deutzie)	7	X		-														

