

# Erhebungsbogen

**B**

<b>Projekt</b>	Biotopkartierung Hamburg		<b>Interne Nr.</b>	43637
			<b>DK5   DK5-GK</b>	<b>7042</b> 7044
<b>Handlungsbedarf</b>	Nein		<b>DK5 - Name</b>	Hoheneichen
<b>Bearbeitung</b>	LUD	<b>Kopie</b>	<b>Biotop-Nr.   alt</b>	<b>17</b> 29
<b>Räumliche Abbildung</b>	Fläche	Nein	<b>Kartierung</b>	04.07.1997
<b>Anzahl Abschnitte</b>	1		<b>Fläche / Länge [m<sup>2</sup>/m]</b>	5141,3999
			<b>Breite (lineare Abb.) [m]</b>	

<b>Gesetzlicher Schutz</b>	<b>_ kein gesetzl. Schutz kein gesetzlich geschütztes Biotop</b>	<b>Schutz nur teilweise</b>	<b>Nein</b>
----------------------------	--	-----------------------------	-------------

<b>Gesamtbewertung</b>	6	Wertvoll
- <b>Alter</b>	7	Biotop hohen Alters, 100 bis 200 Jahre
- <b>Belastungsgrad</b>	6	Flächenhaft geringe oder örtlich stärkere oder Vorbelastung mit deutlichem Einfluß
- <b>Ökolog. Funktion</b>	6	Hohe Bedeutung in einem Biotopkomplex, für den lokalen Biotopverbund oder als Puffer
- <b>Seltenheit</b>	5	Seltener Biotoptyp, floristisch stark verarmt, ohne seltener Pflges. od. verbr. artenreicher Biotoptyp

## Bestandsbeschreibung

Schmaler Randstreifen am Friedhof Ohlsdorf mit dichtem, bodensaurem Laubmischwald, aus Hänge-Birken, älteren Stiel-Eichen, Berg- Ahorn, selten auch Eschen, Schwarz-Erlen, Zitter-Pappeln, Hainbuchen, Fichten.  
 Fast überall unterschiedlich hohes, z.T. dichtes Unterholz aus natürlich aufkommendem Berg-Ahorn, Eschen, Vogelbeeren, Holunder, Brombeeren. Daneben partiell - besonders an Wegrändern - mit gepflanzten Ziersträuchern und heimischen Gehölzen wie Linde, Weißdorn, Schlehe.  
 Bodenvegetation gebietsweise nur spärlich entwickelt, neben Nelkenwurz mit Giersch, Springkraut, Gundermann und einigen Gräsern, auf feuchten Stellen jedoch üppiger wachsend.  
 Hoher Anteil von Totholz, an einem Ort Baumstamm mit Spechthöhlen.  
 Lebensraum mehrerer Vogelarten.

-> historische Kartierung vorhanden, siehe Nr.10 von 1986 (Teilfläche 10.04).

## Vorkommen an Biotoptypen

1	TF	Typ	HF	F.Anteil
2	BTYP	Biotoptyp	- gesetzl. Grundl.	
3	Zusatz	Zusatz zum Biotoptypen		
4	LRT	Lebensraumtyp		
1	1		Ja	100 %
2	WQ	Bodensaurer Eichen-Mischwald (2000)		
4	kein LRT	kein Lebensraumtyp nach FFH-Richtlinie		

## Räumliche Lage

<b>Lagebeschreibung</b>	Am Nordrand vom Friedhof Ohlsdorf		
<b>Nachbarnutzung/en</b>	Friedhof, Grünanlage, Kleingärten		
<b>Rechtswert (X)</b>	570978	<b>Hochwert (Y)</b>	5943013
<b>Bezirk</b>	Hamburg-Nord	<b>Naturraum</b>	Geestplatten östlich der Alster (696.03)
<b>Stadtteil (OT-Nr.)</b>	Ohlsdorf (430)	<b>Gemarkung</b>	Ohlsdorf (423)
<b>Digitaler Grünplan</b>	<input checked="" type="checkbox"/> <b>Hafengesamtgebiet</b>	<input type="checkbox"/> <b>Ramsargebiet</b>	<input type="checkbox"/> <b>EG-Vogelschutzgeb.</b>
<b>Ausgleichsflächen NSG / ND / LSG</b>	<input type="checkbox"/> <b>Biosphärenreservat</b>	<input type="checkbox"/> <b>Nationalpark</b>	<input type="checkbox"/>
<b>FFH-GEBIET</b>			
<b>Wasserschutzgebiet</b>			

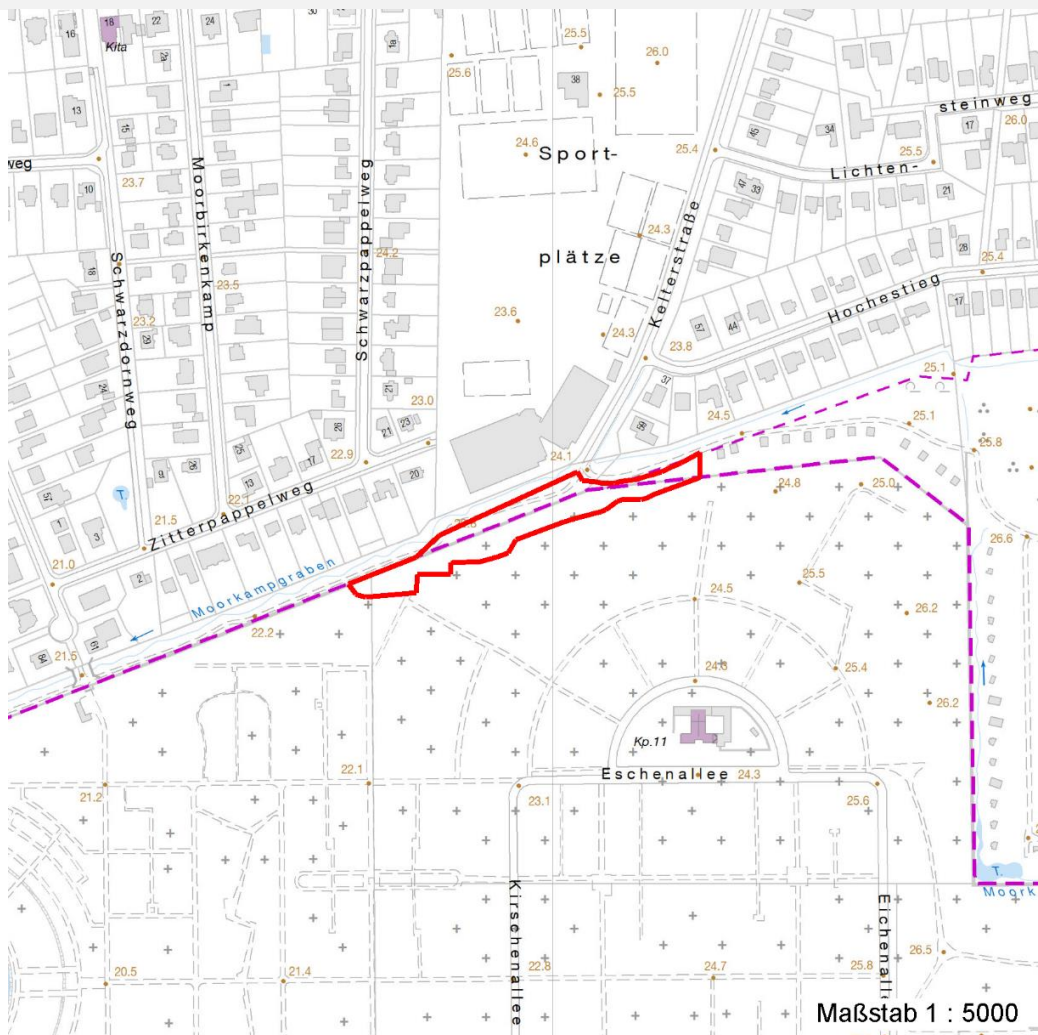
# Erhebungsbogen

**B**

<b>Projekt</b>	Biotopkartierung Hamburg	<b>Interne Nr.</b>	43637
		<b>DK5   DK5-GK</b>	<b>7042</b> 7044
		<b>DK5 - Name</b>	Hoheneichen
<b>Handlungsbedarf</b>	Nein	<b>Biotop-Nr.   alt</b>	<b>17</b> 29
<b>Bearbeitung</b>	LUD	<b>Kartierung</b>	04.07.1997
<b>Räumliche Abbildung</b>	Fläche	<b>Fläche / Länge [m<sup>2</sup>/m]</b>	5141,3999
<b>Anzahl Abschnitte</b>	1	<b>Breite (lineare Abb.) [m]</b>	

## Räumliche Lage

### Karte



## Weitere Erhebungsbögen

Interne Nr.	Interne Nr. Zuordnung	DK5	Biotop-Nr.	Kartierung	Zuordnung	DK5 (GK)	Biotop-Nr. (alt)
43637	43605	7042	30	04.08.2004	N	7044	46

Zuordnung: N = nachfolgende Kartierung, K = weitere Kartierungen (zeitlich vorher oder nachher)

## Foto

Interne Nr.	Index	Dateiname	Aufnahmerichtung
46370	0	7042_17_040797_1.JPG	

## Weitere Angaben

Merkmal	Wert
<b>Auswertung</b>	
Gefährdung / Einflüsse	Ablagerung von Müll und Gartenabfällen
Wertgesichtspunkte	Charakteristisch ausgeprägter naturnaher Biotop

# Erhebungsbogen

**B**

<b>Projekt</b>	Biotopkartierung Hamburg	<b>Interne Nr.</b>	43637
		<b>DK5   DK5-GK</b>	<b>7042</b> 7044
<b>Handlungsbedarf</b>	Nein	<b>DK5 - Name</b>	Hoheneichen
<b>Bearbeitung</b>	LUD	<b>Biotop-Nr.   alt</b>	<b>17</b> 29
<b>Räumliche Abbildung</b>	Fläche	<b>Kartierung</b>	04.07.1997
<b>Anzahl Abschnitte</b>	1	<b>Fläche / Länge [m<sup>2</sup>/m]</b>	5141,3999
		<b>Breite (lineare Abb.) [m]</b>	

## Weitere Angaben

Merkmal	Wert
zoologisch bedeutsame Strukturen	Vorkommen von Altholz Dominanz von Laubgehölzen Naturverjüngung Alte Bäume mit Höhlen Totholz
Bedeutung für Tiergruppe	Holzbewohnende Insekten Insekten, allgemein Vögel
Maßnahmen	Keine weiteren Anpflanzungen von Ziergehölzen- und sträuchern, ggf. nicht heimische Arten durch standortgerechte Sträucher ersetzen. Natürliche Entwicklung (Sukzession) zulassen

## Foto

**Fotodatei** 7042\_17\_040797\_1.JPG

**Bildbeschreibung**

**Aufnahmerichtung**



**Fotodatei**

**Bildbeschreibung**

**Aufnahmerichtung**

## Teilflächenbeschreibung

<b>Teilflächentyp</b>		<b>Teilflächen-Nr.</b>	1
<b>Biotoptyp</b>	Bodensaurer Eichen-Mischwald (2000)	<b>Biotoptyp</b>	WQ
- <b>Zusatz</b>		- <b>gesetzl. Grundl.</b>	
<b>FFH-LRT</b>	kein Lebensraumtyp nach FFH-Richtlinie	<b>FFH-LRT</b>	kein LRT
<b>Beschreibung</b>		<b>Entw.potential LRT</b>	
		<b>Hauptfläche</b>	Ja
		<b>Flächenanteil</b>	100 %
		<b>FFH-Unters.Fläche</b>	Nein
		<b>Saatgutfläche</b>	Nein

# Erhebungsbogen

**B**

<b>Projekt</b>	Biotopkartierung Hamburg	<b>Interne Nr.</b>	43637
		<b>DK5   DK5-GK</b>	<b>7042</b> 7044
<b>Handlungsbedarf</b>	Nein	<b>DK5 - Name</b>	Hoheneichen
<b>Bearbeitung</b>	LUD	<b>Biotop-Nr.   alt</b>	<b>17</b> 29
<b>Räumliche Abbildung</b>	Fläche	<b>Kartierung</b>	04.07.1997
<b>Anzahl Abschnitte</b>	1	<b>Fläche / Länge [m<sup>2</sup>/m]</b>	5141,3999
		<b>Breite (lineare Abb.) [m]</b>	

## Weitere Angaben

Merkmal	Wert
<b>Boden</b>	
Feuchte	6 - mäßig feucht und wechselfeucht
Stickstoffgehalt	7 - stickstoffreich
<b>Standort, Relief</b>	
Belichtung	5 - halbschattig
Luft	keine Besonderheiten
<b>Veg. - Deckg./Ant.</b>	
Gesamt	100 %
1. Baumschicht	90 %
Strauchschicht	70 %
1. Krautschicht	50 %

## Zeigerwerte der Pflanzenartenliste (Auswertung)

<b>Standort</b>	<b>Belichtung</b>	halbsonnig bis halbschattig	5,5
<b>Boden</b>	<b>Feuchte</b>	mäßig feucht und wechselfeucht	6,1
	<b>Stickstoff (N)</b>	stickstoffreich	6,6
	<b>Reaktion</b>	schwach sauer	6,1
<b>Vegetation</b>	<b>Mahdverträglichkeit</b>	schnittempfindlich (nur Herbstschnitt vertragend)	2,8
<b>Zeigerwerte</b>	<b>Futterwert</b>	geringwertiges Futter	2,7
	<b>Wechselfeuchteanzeiger</b>		0
	<b>Giftpflanzen</b>		1
	<b>Überschw.anzeiger</b>		3

## Pflanzenartenliste

Gruppe / Pflanzenart	MS	M	W	Vs	St	PA	Ph	Sz	VS	V	G	cf	§	Rote Liste				
														HH	ND	SH	D	
<b>Tracheobionta (Gefäßpflanzen)</b>																		
Acer platanoides (Spitz-Ahorn)	1	+		-														
Acer pseudoplatanus (Berg-Ahorn)	7	d		-														
Aegopodium podagraria (Giersch)	7	h		-														
Alnus glutinosa (Schwarz-Erle)	1	+		-														
Betula pendula (Hänge-Birke)	7	d		-														
Betula pubescens pubescens (Moor-Birke)	1	+		-														
Carpinus betulus (Hainbuche)	1	+		-														
Corylus avellana (Haselnuss)	7	h		-														
Crataegus monogyna (Eingrifflicher Weißdorn)	1	+		-														
Dactylis glomerata (Wiesen-Knäuelgras)	1	+		-														
Dryopteris carthusiana (Dorniger Wurmfarne)	1	+		-														
Dryopteris filix-mas (Gewöhnlicher Wurmfarne)	1	+		-														
Epilobium angustifolium (Schmalblättriges Weidenröschen)	1	+		-														
Fallopia japonica (Japanischer Staudenknöterich)	1	+		-														
Festuca gigantea (Riesen-Schwingel)	1	+		-														
Fraxinus excelsior (Gewöhnliche Esche)	7	h		-														
Galeobdolon luteum (Echte Goldnessel)	1	+		-										V				
Galeopsis tetrahit (Gewöhnlicher Hohlzahn)	1	+		-														

