

Erhebungsbogen

B

Projekt	Biotopkartierung Hamburg	Interne Nr.	77632
		DK5 DK5-GK	7042 7044
Handlungsbedarf	Nein	DK5 - Name	Hoheneichen
Bearbeitung	BRG	Biotop-Nr. alt	16 28
Räumliche Abbildung	Fläche	Kartierung	13.06.2012
Anzahl Abschnitte	1	Fläche / Länge [m²/m]	5871,7166
		Breite (lineare Abb.) [m]	

Gesetzlicher Schutz kein gesetzl. Schutz **kein gesetzlich geschütztes Biotop** **Schutz nur teilweise** **Nein**

Gesamtbewertung	6	Wertvoll
– Alter	6	Biotop mittleren Alters, 50 bis 100 Jahre
– Belastungsgrad	5	Flächenhaft mittlere oder örtlich starke Belastung
– Ökolog. Funktion	6	Hohe Bedeutung in einem Biotopkomplex, für den lokalen Biotopverbund oder als Puffer
– Seltenheit	6	Seltener Biotoptyp, ohne seltene oder bedrohte Pflges., ungesättigtes Artenspektrum, reliktsische RL-Arten

Bestandsbeschreibung

Sehr heterogener, naturnaher Laubmischwald in einer kleinen Grünanlage. Baumschicht aus viel Hänge-Birke, eingemischt sind Berg-Ahorn, Schwarz-Erle, Stiel-Eiche, Rot- und Hainbuche. Der Bestand mit BHD bis 50 cm ist im Norden stark aufgelichtet. Hier haben sich Flächen mit vermehrter Grasvegetation ausbilden können. Im südlichen Bereich erstreckt sich der mäandrierende Moorkampgraben. In der Strauchschicht Hasel, Brombeere, Berg- und Spitz-Ahorn. Im nordwestlichen Bereich hat sich ein dichtes Ahorn und Erlen-Stangengehölz entwickelt. Die Bodenvegetation ist überwiegend üppig ausgebildet und besteht aus Kleinblütigem Springkraut, Giersch, Garten-Goldnessel, Riesen-Schwengel, Nelkenwurz und Brombeere.
Der Biotop wird von einem Trampelpfad durchzogen.

Vorkommen an Biotoptypen

1	TF	Typ	HF	F.Anteil
2	BTYP	Biotoptyp		- gesetzl. Grundl.
3	Zusatz	Zusatz zum Biotoptypen		
4	LRT	Lebensraumtyp		
1	1		Ja	95 %
2	WQM	Sonstiger Eichenmischwald (2000)		
3	2	schwaches bis mittleres Baumholz, Brusthöhendurchmesser 13 - < 50 cm (2)		
1	2			5 %
2	OWX	Sonstiger nicht oder wenig befestigter Weg (2000)		
3	XXX	keine Angabe (XXX)		

Räumliche Lage

Lagebeschreibung	Nördlich vom Ohlsdorfer Friedhof		
Nachbarnutzung/en	Teich, Grünanlage, Friedhof, Wohngebiet		
Rechtswert (X)	570570	Hochwert (Y)	5942941
Bezirk	Wandsbek	Naturraum	Geestplatten östlich der Alster (696.03)
Stadtteil (OT-Nr.)	Wellingsbüttel (517)	Gemarkung	Wellingsbüttel (531)
Digitaler Grünplan	<input checked="" type="checkbox"/> Hafengesamtgebiet	<input type="checkbox"/> Ramsargebiet	<input type="checkbox"/> EG-Vogelschutzgeb.
Ausgleichsflächen NSG / ND / LSG	<input type="checkbox"/> Biosphärenreservat	<input type="checkbox"/> Nationalpark	<input type="checkbox"/>
FFH-GEBIET			
Wasserschutzgebiet			

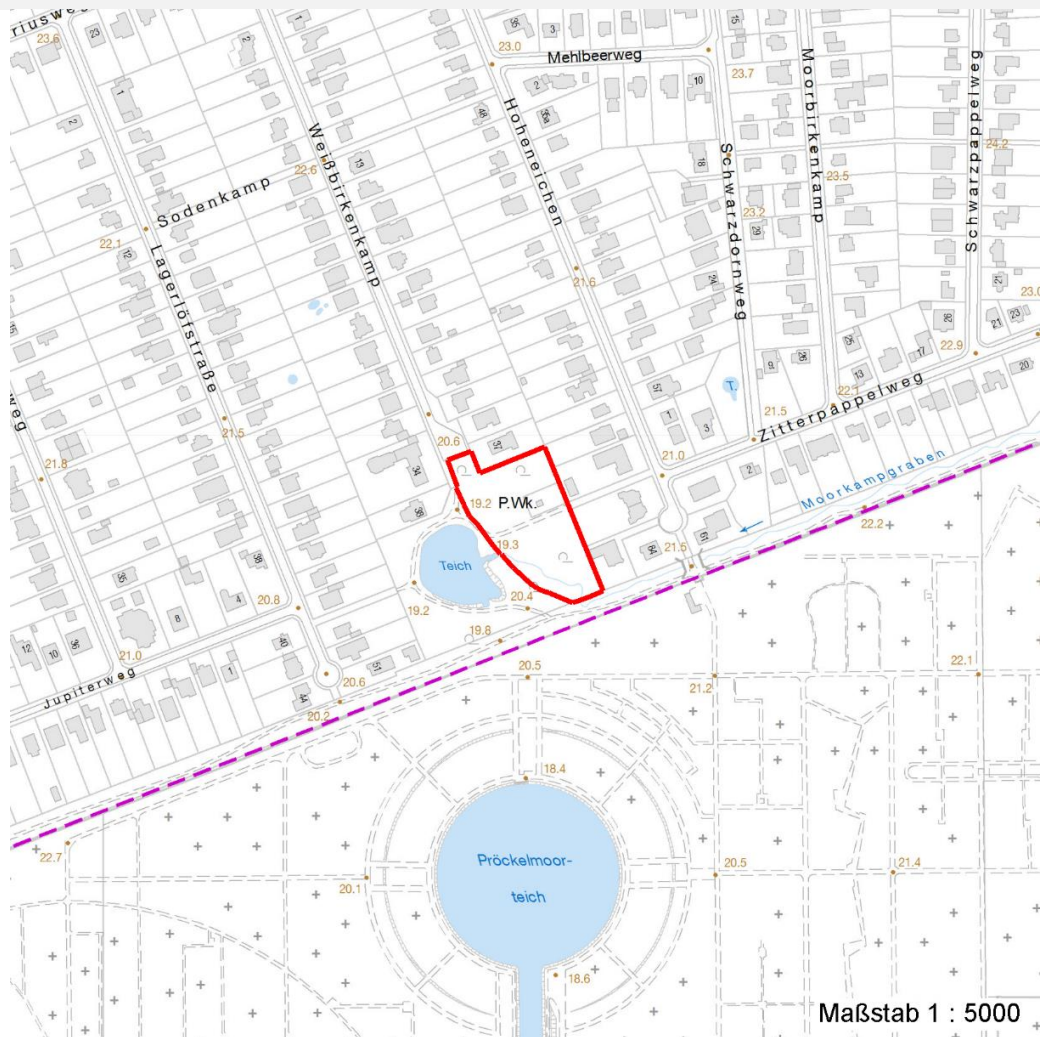
Erhebungsbogen

B

Projekt	Biotopkartierung Hamburg	Interne Nr.	77632
		DK5 DK5-GK	7042 7044
		DK5 - Name	Hoheneichen
Handlungsbedarf	Nein	Biotop-Nr. alt	16 28
Bearbeitung	BRG	Kartierung	13.06.2012
Räumliche Abbildung	Fläche	Fläche / Länge [m²/m]	5871,7166
Anzahl Abschnitte	1	Breite (lineare Abb.) [m]	

Räumliche Lage

Karte



Weitere Erhebungsbögen

Interne Nr.	Interne Nr. Zuordnung	DK5	Biotop-Nr.	Kartierung	Zuordnung	DK5 (GK)	Biotop-Nr. (alt)
77632	43631	7042	16	04.07.1997	K	7044	28
77632	43632	7042	16	06.09.2004	K	7044	28

Zuordnung: N = nachfolgende Kartierung, K = weitere Kartierungen (zeitlich vorher oder nachher)

Foto

Interne Nr.	Index	Dateiname	Aufnahmerichtung
35744	0	7042_16_130612_1.JPG	
35745	0	7042_16_130612_2.JPG	

Weitere Angaben

Merkmal	Wert
---------	------

Auswertung

14.04.2020

Erhebungsbogen

B

Projekt	Biotopkartierung Hamburg	Interne Nr.	77632
		DK5 DK5-GK	7042 7044
Handlungsbedarf	Nein	DK5 - Name	Hoheneichen
Bearbeitung	BRG	Biotop-Nr. alt	16 28
Räumliche Abbildung	Fläche	Kartierung	13.06.2012
Anzahl Abschnitte	1	Fläche / Länge [m²/m]	5871,7166
		Breite (lineare Abb.) [m]	

Weitere Angaben

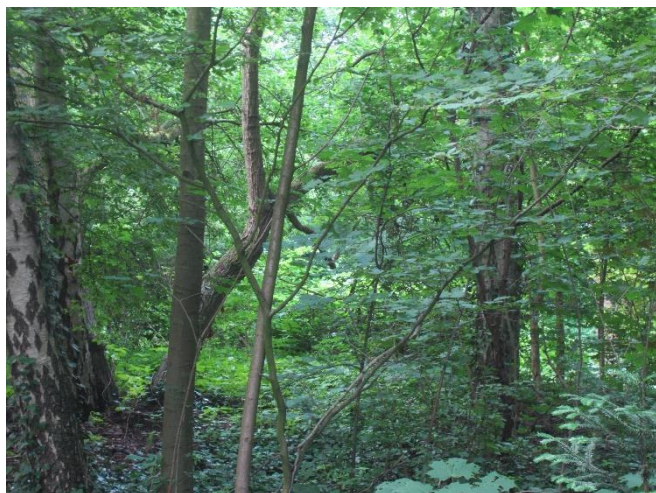
Merkmal	Wert
Gefährdung / Einflüsse	Starke negative Einflüsse von außen, Müll
Wertgesichtspunkte	Bedeutung für das Naturerleben
	Entwicklungspotenzial
	Gut entwickelte, biototypische Vegetation
	Teil eines größeren Biotopkomplexes
	Ökologisch positive Entwicklungstendenz
	Artenreich
zoologisch bedeutsame Strukturen	Dichte spontane Gebüsche
Bedeutung für Tiergruppe	Vögel
	Waldvögel
Ziele der Entwicklung	Entwicklung zu einem naturnahen Laubmischwald.
Maßnahmen	Natürliche Entwicklung (Sukzession) zulassen

Foto

Fotodatei 7042_16_130612_1.JPG

Bildbeschreibung

Aufnahmerichtung



Fotodatei 7042_16_130612_2.JPG

Bildbeschreibung

Aufnahmerichtung



Teilflächenbeschreibung

Teilflächentyp		Teilflächen-Nr.	1
Biotoptyp	Sonstiger Eichenmischwald (2000)	Biotoptyp	WQM
- Zusatz	schwaches bis mittleres Baumholz, Brusthöhendurchmesser 13 - < 50 cm (2)	- gesetzl. Grundl.	
FFH-LRT		FFH-LRT	
Beschreibung		Entw.potential LRT	
		Hauptfläche	Ja
		Flächenanteil	95 %
		FFH-Unters.Fläche	Nein
		Saatgutfläche	Nein

Erhebungsbogen

B

Projekt	Biotopkartierung Hamburg	Interne Nr.	77632
		DK5 DK5-GK	7042 7044
Handlungsbedarf	Nein	DK5 - Name	Hoheneichen
Bearbeitung	BRG	Biotop-Nr. alt	16 28
Räumliche Abbildung	Fläche	Kartierung	13.06.2012
Anzahl Abschnitte	1	Fläche / Länge [m²/m]	5871,7166
		Breite (lineare Abb.) [m]	

Weitere Angaben

Merkmal	Wert
Boden	
Feuchte	6 - mäßig feucht und wechselfeucht
Stickstoffgehalt	7 - stickstoffreich
Standort, Relief	
Relief	uneben
Neigung - Gelände	N0 - nicht geneigt (<2 %)
Ausrichtung	FL - flach, keine Exposition
Belichtung	6 - halbsonnig bis halbschattig
Luft	keine Besonderheiten
Zusätze - Btyp	-- schlechte Ausprägung (strukturarm, gestört, fragmenthaft, arm an typischen Arten)
	wl - stark aufgelichtetes Altholz (Schirmschlag etc.)
Veg. - Deckg./Ant.	
Gesamt	100 %
1. Baumschicht	40 %
2. Baumschicht	20 %
Strauchschicht	30 %
1. Krautschicht	70 %
Veg. - Höhe	
Gesamt, durchschn.	30.00 m

Zeigerwerte der Pflanzenartenliste (Auswertung)

Standort	Belichtung	halbsonnig bis halbschattig	5,5
Boden	Feuchte	mäßig feucht und wechselfeucht	5,7
	Stickstoff (N)	stickstoffreich	6,5
	Reaktion	neutral	6,6
Vegetation	Mahdverträglichkeit	schnittempfindlich bis mäßig schnittverträglich	4,5
Zeigerwerte	Futterwert	geringwertiges Futter	3,3
	Wechselfeuchteanzeiger		3
	Giftpflanzen		0
	Überschw.anzeiger		2

Pflanzenartenliste

Gruppe / Pflanzenart	MS	M	W	Vs	St	PA	Ph	Sz	VS	V	G	cf	Rote Liste					
													§	HH	ND	SH	D	
Tracheobionta (Gefäßpflanzen)																		
Acer campestre (Feld-Ahorn)	7	X		S														
Acer platanoides (Spitz-Ahorn)	7	z		K1														
Acer platanoides (Spitz-Ahorn)	7	z		S														
Acer pseudoplatanus (Berg-Ahorn)	7	z		B1														
Acer pseudoplatanus (Berg-Ahorn)	7	z		B2														
Aegopodium podagraria (Giersch)	7	h		K1														
Aesculus hippocastanum (Gewöhnliche Rosskastanie)	7	w		K1														
Agrostis capillaris (Rotes Straußgras)	7	w		K1														
Agrostis stolonifera (Ausläufer-Straußgras)	7	z		K1														

Erhebungsbogen

B

Projekt	Biotopkartierung Hamburg		Interne Nr.	77632	
			DK5 DK5-GK	7042	7044
Handlungsbedarf	Nein		DK5 - Name	Hoheneichen	
Bearbeitung	BRG	Kopie	Nein	Biotop-Nr. alt	16 28
Räumliche Abbildung	Fläche		Kartierung	13.06.2012	
Anzahl Abschnitte	1		Fläche / Länge [m²/m]	5871,7166	
			Breite (lineare Abb.) [m]		

Pflanzenartenliste

Gruppe / Pflanzenart	MS	M	W	Vs	St	PA	Ph	Sz	VS	V	G	cf	Rote Liste					
													§	HH	ND	SH	D	
Alliaria petiolata (Knoblauchsrauke)	7	z		K1														
Alnus glutinosa (Schwarz-Erle)	7	z		B1														
Alnus glutinosa (Schwarz-Erle)	7	z		S														
Betula pendula (Hänge-Birke)	7	d		B1														
Carpinus betulus (Hainbuche)	7	z		B1														
Carpinus betulus (Hainbuche)	7	z		B2														
Corylus avellana (Haselnuss)	7	z		S														
Crataegus monogyna (Eingrifflicher Weißdorn)	7	z		S														
Dactylis glomerata (Wiesen-Knäuelgras)	7	z		K1														
Euonymus europaeus (Gewöhnliches Pfaffenhütchen)	7	z		S														
Fagus sylvatica (Rotbuche)	7	z		B2														
Fallopia japonica (Japanischer Staudenknöterich)	7	z		K1														
Festuca gigantea (Riesen-Schwingel)	7	z		K1														
Geum urbanum (Echte Nelkenwurz)	7	z		K1														
Hedera helix (Efeu)	7	z		K1														
Ilex aquifolium (Stechpalme)	7	z		S										b				
Impatiens parviflora (Kleinblütiges Springkraut)	7	h		K1														
Lamium argentatum (Garten-Goldnessel)	7	h		K1														
Lysimachia vulgaris (Gewöhnlicher Gilbweiderich)	7	z		K1														
Picea abies (Gemeine Fichte)	7	w		B1														
Prunus spinosa (Schlehe)	7	z		S														
Quercus robur (Stiel-Eiche)	7	z		B1														
Quercus robur (Stiel-Eiche)	7	z		K1														
Ranunculus repens (Kriechender Hahnenfuß)	7	w		K1	-													
Ribes uva-crispa (Stachelbeere)	7	w		S														
Rubus fruticosus agg. (Artengruppe Echte Brombeere)	7	z		S														
Rubus idaeus (Himbeere)	7	z		S														
Rumex obtusifolius (Stumpfbblätteriger Ampfer)	7	z		K1														
Salix caprea (Sal-Weide)	7	z		B1														
Sambucus nigra (Schwarzer Holunder)	7	w		S	-													
Sorbus aucuparia aucuparia (Eberesche)	7	z		S														
Taxus baccata (Gemeine Eibe)	7	z		S										b		3		V
Urtica dioica (Große Brennnessel)	7	z		K1														
Vinca minor (Kleines Immergrün)	7	z		K1														
Anzahl Rote Liste Arten														1		1		
Anzahl Arten																38		

MS: Mengensystem; M: Mengenangabe, W: Bewertung der Art (FFH-Monitoring), Vs: Vegetationsschicht, St: Status, PA: Autor Phänologie; Ph: Phänologie, Sz: Sozialeit, VS: Vitalitätssystem; V: Vitalität, G: Geschlecht, cf: unsichere Bestimmung, §: Schutz nach BNatSchG, HH: Rote Liste Hamburg, Nds: Rote Liste Niedersachsen, SH: Rote Liste Schleswig-Holstein, D: Rote Liste Deutschland

Erhebungsbogen

B

Projekt	Biotopkartierung Hamburg	Interne Nr.	77632
		DK5 DK5-GK	7042 7044
Handlungsbedarf	Nein	DK5 - Name	Hoheneichen
Bearbeitung	BRG	Biotop-Nr. alt	16 28
Räumliche Abbildung	Fläche	Kartierung	13.06.2012
Anzahl Abschnitte	1	Fläche / Länge [m²/m]	5871,7166
		Breite (lineare Abb.) [m]	

Teilflächenbeschreibung

Teilflächentyp		Teilflächen-Nr.	2
Biotoptyp	Sonstiger nicht oder wenig befestigter Weg (2000)	Biotoptyp	OWX
- Zusatz	keine Angabe (XXX)	- gesetzl. Grundl.	
FFH-LRT		FFH-LRT	
Beschreibung		Entw.potential LRT	
		Hauptfläche	
		Flächenanteil	5 %
		FFH-Unters.Fläche	Nein
		Saatgutfläche	Nein