

Erhebungsbogen

B

Projekt	Biotopkartierung Hamburg		Interne Nr.	43631
			DK5 DK5-GK	7042 7044
Handlungsbedarf	Nein		DK5 - Name	Hoheneichen
Bearbeitung	LUD	Kopie Nein	Biotop-Nr. alt	16 28
Räumliche Abbildung	Fläche		Kartierung	04.07.1997
Anzahl Abschnitte	1		Fläche / Länge [m²/m]	5890,2063
			Breite (lineare Abb.) [m]	

Gesetzlicher Schutz kein gesetzl. Schutz kein gesetzlich geschütztes Biotop **Schutz nur teilweise** **Nein**

Gesamtbewertung	6	Wertvoll
– Alter	7	Biotop hohen Alters, 100 bis 200 Jahre
– Belastungsgrad	6	Flächenhaft geringe oder örtlich stärkere oder Vorbelastung mit deutlichem Einfluß
– Ökolog. Funktion	6	Hohe Bedeutung in einem Biotopkomplex, für den lokalen Biotopverbund oder als Puffer
– Seltenheit	5	Seltener Biotoptyp, floristisch stark verarmt, ohne seltener Pflges. od. verbr. artenreicher Biotoptyp

Bestandsbeschreibung

Sehr heterogener naturnaher Laubmischwald aus Schwarz-Erle, Hänge-Birke, vereinzelt Stiel-Eiche und Hainbuche, in einer kleinen Grünanlage am Teich gelegen. Im südlichen Bereich mit mäandrierendem Moorkampgraben. In der Strauchschicht kommen Hasel, Brombeere, Berg- und Spitz-Ahorn vor, im nordwestlichen Bereich dichtes Ahorn-Stangengehölz. Die Bodenvegetation ist nicht besonders stark ausgebildet (Deckung 45 %), sie besteht aus Kleinblütigem Springkraut, vereinzelt Riesen-Schwingel, Nelkenwurz und am Boden kriechender Brombeere.

-> historische Kartierung vorhanden, siehe Nr.10 von 1986 (Teilfläche 10.03)

Vorkommen an Biotoptypen

1	TF	Typ	HF	F.Anteil
2	BTYP	Biotoptyp		- gesetzl. Grundl.
3	Zusatz	Zusatz zum Biotoptypen		
4	LRT	Lebensraumtyp		
1	1		Ja	98 %
2	WX	Sonstiger Laubforst, naturfern (2000)		
3	!	reich an Tot- oder Altholz (!)		
1	2			2 %
2	OWX	Sonstiger nicht oder wenig befestigter Weg (2000)		

Räumliche Lage

Lagebeschreibung	Nördlich vom Ohlsdorfer Friedhof		
Nachbarnutzung/en	Teich, Grünanlage, Friedhof, Wohngebiet		
Rechtswert (X)	570569	Hochwert (Y)	5942942
Bezirk	Wandsbek	Naturraum	Geestplatten östlich der Alster (696.03)
Stadtteil (OT-Nr.)	Wellingsbüttel (517)	Gemarkung	Wellingsbüttel (531)
Digitaler Grünplan	<input checked="" type="checkbox"/> Hafengesamtgebiet	<input type="checkbox"/> Ramsargebiet	<input type="checkbox"/> EG-Vogelschutzgeb.
Ausgleichsflächen	<input type="checkbox"/> Biosphärenreservat	<input type="checkbox"/> Nationalpark	<input type="checkbox"/>
NSG / ND / LSG			
FFH-GEBIET			
Wasserschutzgebiet			

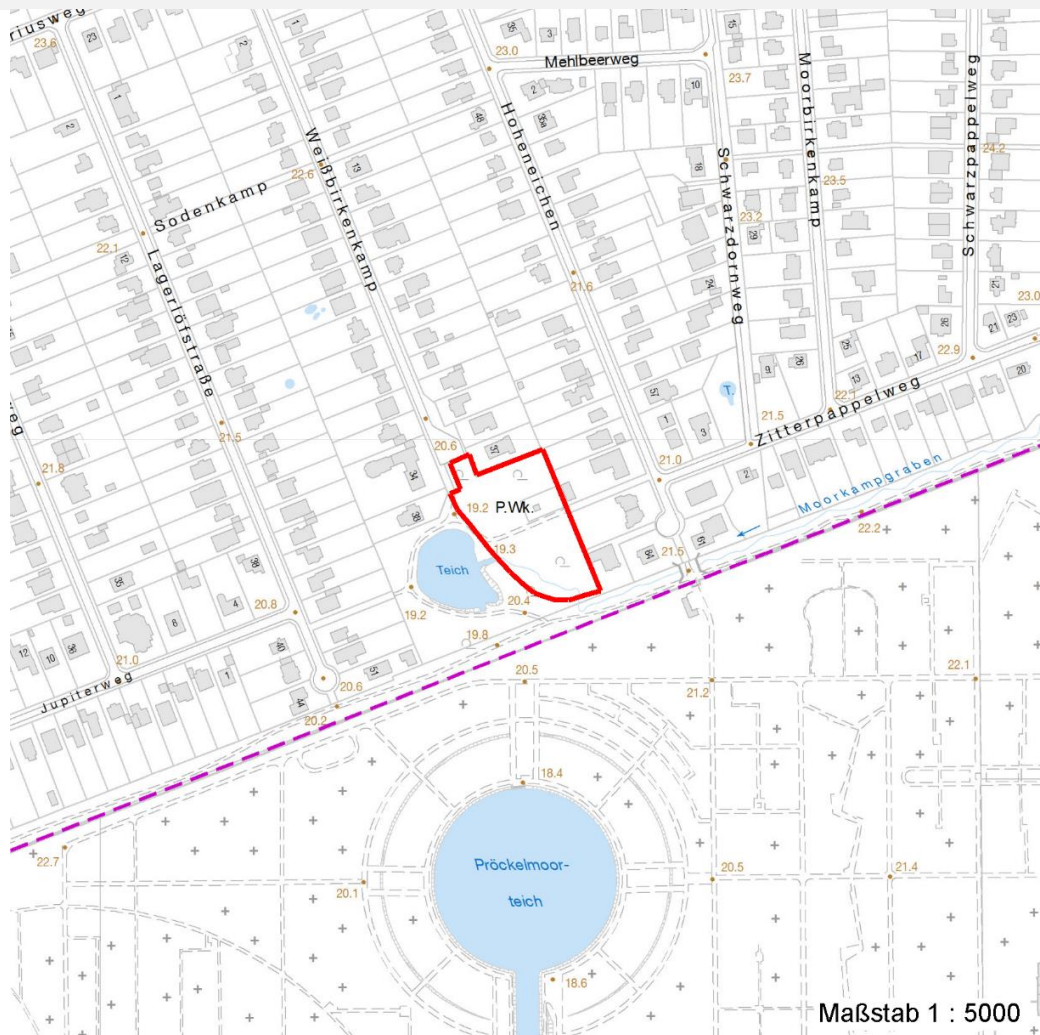
Erhebungsbogen

B

Projekt	Biotopkartierung Hamburg	Interne Nr.	43631
		DK5 DK5-GK	7042 7044
		DK5 - Name	Hoheneichen
Handlungsbedarf	Nein	Biotop-Nr. alt	16 28
Bearbeitung	LUD	Kartierung	04.07.1997
Räumliche Abbildung	Fläche	Fläche / Länge [m²/m]	5890,2063
Anzahl Abschnitte	1	Breite (lineare Abb.) [m]	

Räumliche Lage

Karte



Weitere Erhebungsbögen

Interne Nr.	Interne Nr. Zuordnung	DK5	Biotop-Nr.	Kartierung	Zuordnung	DK5 (GK)	Biotop-Nr. (alt)
43631	43632	7042	16	06.09.2004	K	7044	28
43631	43632	7042	16	06.09.2004	N	7044	28
43631	77632	7042	16	13.06.2012	K	7044	28

Zuordnung: N = nachfolgende Kartierung, K = weitere Kartierungen (zeitlich vorher oder nachher)

Foto

Interne Nr.	Index	Dateiname	Aufnahmerichtung
46367	0	7042_16_040797_1.JPG	
46368	0	7042_16_040797_2.JPG	

Erhebungsbogen

B

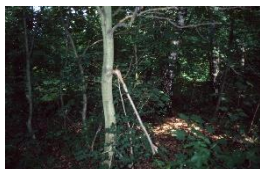
Projekt	Biotopkartierung Hamburg		Interne Nr.	43631
			DK5 DK5-GK	7042 7044
Handlungsbedarf	Nein		DK5 - Name	Hoheneichen
Bearbeitung	LUD	Kopie	Nein	Biotop-Nr. alt
Räumliche Abbildung	Fläche			16 28
Anzahl Abschnitte	1			Kartierung
				04.07.1997
				Fläche / Länge [m²/m]
				5890,2063
				Breite (lineare Abb.) [m]

Weitere Angaben

Merkmal	Wert
Auswertung	
Gefährdung / Einflüsse	Pflegeintensivierung
Wertgesichtspunkte	Naturnaher Laubmischwald.
Bedeutung für Tiergruppe	Vögel
	Waldvögel
Maßnahmen	Natürliche Entwicklung (Sukzession) zulassen

Foto

Fotodatei	7042_16_040797_1.JPG	Fotodatei	7042_16_040797_2.JPG
Bildbeschreibung	Laubmischwald	Bildbeschreibung	k.A.
Aufnahmerichtung		Aufnahmerichtung	



Teilflächenbeschreibung

Teilflächentyp		Teilflächen-Nr.	1
Biotoptyp	Sonstiger Laubforst, naturfern (2000)	Biotoptyp	WX
- Zusatz	reich an Tot- oder Altholz (!)	- gesetzl. Grundl.	
FFH-LRT		FFH-LRT	
Beschreibung		Entw.potential LRT	
		Hauptfläche	Ja
		Flächenanteil	98 %
		FFH-Unters.Fläche	Nein
		Saatgutfläche	Nein

Weitere Angaben

Merkmal	Wert
Boden	
Feuchte	6 - mäßig feucht und wechselfeucht
Stickstoffgehalt	6 - mäßig stickstoffarm bis stickstoffreich
Standort, Relief	
Belichtung	5 - halbschattig
Luft	keine Besonderheiten
Zusätze - Btyp	2 - schwaches bis mittleres Baumholz, Brusthöhendurchmesser 20 - 50 cm
Veg. - Deckg./Ant.	
Gesamt	100 %
1. Baumschicht	70 %
2. Baumschicht	30 %
Strauchschicht	30 %
1. Krautschicht	45 %

Erhebungsbogen

B

Projekt	Biotopkartierung Hamburg		Interne Nr.	43631	
			DK5 DK5-GK	7042	7044
Handlungsbedarf	Nein		DK5 - Name	Hoheneichen	
Bearbeitung	LUD	Kopie	Nein	Biotop-Nr. alt	16 28
Räumliche Abbildung	Fläche			Kartierung	04.07.1997
Anzahl Abschnitte	1			Fläche / Länge [m²/m]	5890,2063
				Breite (lineare Abb.) [m]	

Zeigerwerte der Pflanzenartenliste (Auswertung)

Standort	Belichtung	halbsonnig bis halbschattig	5,5
Boden	Feuchte	mäßig feucht und wechselfeucht	6
	Stickstoff (N)	mäßig stickstoffarm bis stickstoffreich	6,4
	Reaktion	schwach sauer	6,2
Vegetation	Mahdverträglichkeit	mäßig schnittverträglich (erster Schnitt nicht vor 1. Juli)	4,7
Zeigerwerte	Futterwert	geringwertiges Futter	3,4
	Wechselfeuchteanzeiger		1
	Giftpflanzen		0
	Überschw.anzeiger		2

Pflanzenartenliste

Gruppe / Pflanzenart	MS	M	W	Vs	St	PA	Ph	Sz	VS	V	G	cf	§	Rote Liste			
														HH	ND	SH	D
Tracheobionta (Gefäßpflanzen)																	
Acer campestre (Feld-Ahorn)	7	X		S													
Acer platanoides (Spitz-Ahorn)	7	X		K1													
Acer platanoides (Spitz-Ahorn)	7	X		S													
Acer pseudoplatanus (Berg-Ahorn)	7	X		B1													
Aegopodium podagraria (Giersch)	7	X		-													
Agrostis capillaris (Rotes Straußgras)	7	X		-													
Agrostis stolonifera (Ausläufer-Straußgras)	7	X		-													
Alnus glutinosa (Schwarz-Erle)	7	X		B1													
Betula pendula (Hänge-Birke)	7	X		B1													
Calamagrostis canescens (Sumpf-Reitgras)	7	X		-													
Carpinus betulus (Hainbuche)	7	X		B1													
Corylus avellana (Haselnuss)	7	X		S													
Dactylis glomerata (Wiesen-Knäuelgras)	7	X		-													
Festuca gigantea (Riesen-Schwengel)	7	X		-													
Geum urbanum (Echte Nelkenwurz)	7	X		-													
Hedera helix (Efeu)	7	X		-													
Impatiens parviflora (Kleinblütiges Springkraut)	7	X		-													
Picea abies (Gemeine Fichte)	7	X		B1													
Quercus robur (Stiel-Eiche)	7	X		B1													
Ribes uva-crispa (Stachelbeere)	7	X		-													
Rubus fruticosus agg. (Artengruppe Echte Brombeere)	7	X		S													
Rubus idaeus (Himbeere)	7	X		S													
Rumex obtusifolius (Stumpflättriger Ampfer)	7	X		-													
Salix caprea (Sal-Weide)	7	X		B1													
Sorbus aucuparia (Eberesche)	7	X		S													
Taxus baccata (Gemeine Eibe)	7	X		-									b	3	V		
Urtica dioica (Große Brennessel)	7	X		-													
Vinca minor (Kleines Immergrün)	7	X		-													
Anzahl Rote Liste Arten														1	1		
Anzahl Arten														27			

MS: Mengensystem; M: Mengenangabe, W: Bewertung der Art (FFH-Monitoring), Vs: Vegetationsschicht, St: Status, PA: Autor Phänologie; Ph: Phänologie, Sz: Soziabilität, VS: Vitalitätssystem; V: Vitalität, G: Geschlecht, cf: unsichere Bestimmung, §: Schutz nach BNatSchG, HH: Rote Liste Hamburg, Nds: Rote Liste Niedersachsen, SH: Rote Liste Schleswig-Holstein, D: Rote Liste Deutschland

Erhebungsbogen

B

Projekt	Biotopkartierung Hamburg	Interne Nr.	43631
		DK5 DK5-GK	7042 7044
Handlungsbedarf	Nein	DK5 - Name	Hoheneichen
Bearbeitung	LUD	Biotop-Nr. alt	16 28
Räumliche Abbildung	Fläche	Kartierung	04.07.1997
Anzahl Abschnitte	1	Fläche / Länge [m²/m]	5890,2063
		Breite (lineare Abb.) [m]	

Teilflächenbeschreibung

Teilflächentyp		Teilflächen-Nr.	2
Biotoptyp	Sonstiger nicht oder wenig befestigter Weg (2000)	Biotoptyp	OWX
- Zusatz		- gesetzl. Grundl.	
FFH-LRT		FFH-LRT	
Beschreibung		Entw.potential LRT	
		Hauptfläche	
		Flächenanteil	2 %
		FFH-Unters.Fläche	Nein
		Saatgutfläche	Nein