

Erhebungsbogen

B

Projekt	Biotopkartierung Hamburg	Interne Nr.	43710
		DK5 DK5-GK	7042 7044
Handlungsbedarf	Nein	DK5 - Name	Hoheneichen
Bearbeitung	ENS	Biotop-Nr. alt	119 61
Räumliche Abbildung	Linie	Kartierung	06.09.2004
Anzahl Abschnitte	1	Fläche / Länge [m²/m]	30,374
		Breite (lineare Abb.) [m]	

Gesetzlicher Schutz **_ kein gesetzl. Schutz kein gesetzlich geschütztes Biotop** **Schutz nur teilweise** **Nein**

Gesamtbewertung	6	Wertvoll
– Alter	4	Biotop mittleren Alters, 10 bis 20 Jahre
– Belastungsgrad	6	Flächenhaft geringe oder örtlich stärkere oder Vorbelastung mit deutlichem Einfluß
– Ökolog. Funktion	6	Hohe Bedeutung in einem Biotopkomplex, für den lokalen Biotopverbund oder als Puffer
– Seltenheit	6	Seltener Biotoptyp, ohne seltene oder bedrohte Pflges., ungesättigtes Artenspektrum, reliktsische RL-Arten

Bestandsbeschreibung

Feuchter, 0,7 m tiefer und 5 m breiter Graben in einer Grünanlage. Zufluss des "Alten Teiches". Der flache, breite Graben ist dicht mit Arten der Röhrichte, Hochstauden und Flutrasen zugewachsen. Das Biotop wird durch freilaufende Hunde zertreten.

Vorkommen an Biotoptypen

1	TF	Typ	HF	F.Anteil
2	BTYP	Biotoptyp		- gesetzl. Grundl.
3	Zusatz	Zusatz zum Biotoptypen		
4	LRT	Lebensraumtyp		
1	1		Ja	100 %
2	FGV	Stark verlandeter, austrocknender Graben (2000)		
3	gr	Röhricht-Typ (gr)		

Räumliche Lage

Lagebeschreibung	In der Grünanlage "Alter Teich", westlich der Bramfelder Chaussee		
Nachbarnutzung/en	Erholung		
Rechtswert (X)	571480	Hochwert (Y)	5942203
Bezirk	Wandsbek	Naturraum	Geestplatten östlich der Alster (696.03)
Stadtteil (OT-Nr.)	Bramfeld (515)	Gemarkung	Bramfeld (546)
Digitaler Grünplan	<input checked="" type="checkbox"/> Hafengesamtgebiet	<input type="checkbox"/> Ramsargebiet	<input type="checkbox"/> EG-Vogelschutzgeb.
Ausgleichsflächen NSG / ND / LSG	<input type="checkbox"/> Biosphärenreservat	<input type="checkbox"/> Nationalpark	<input type="checkbox"/>
FFH-GEBIET			
Wasserschutzgebiet			

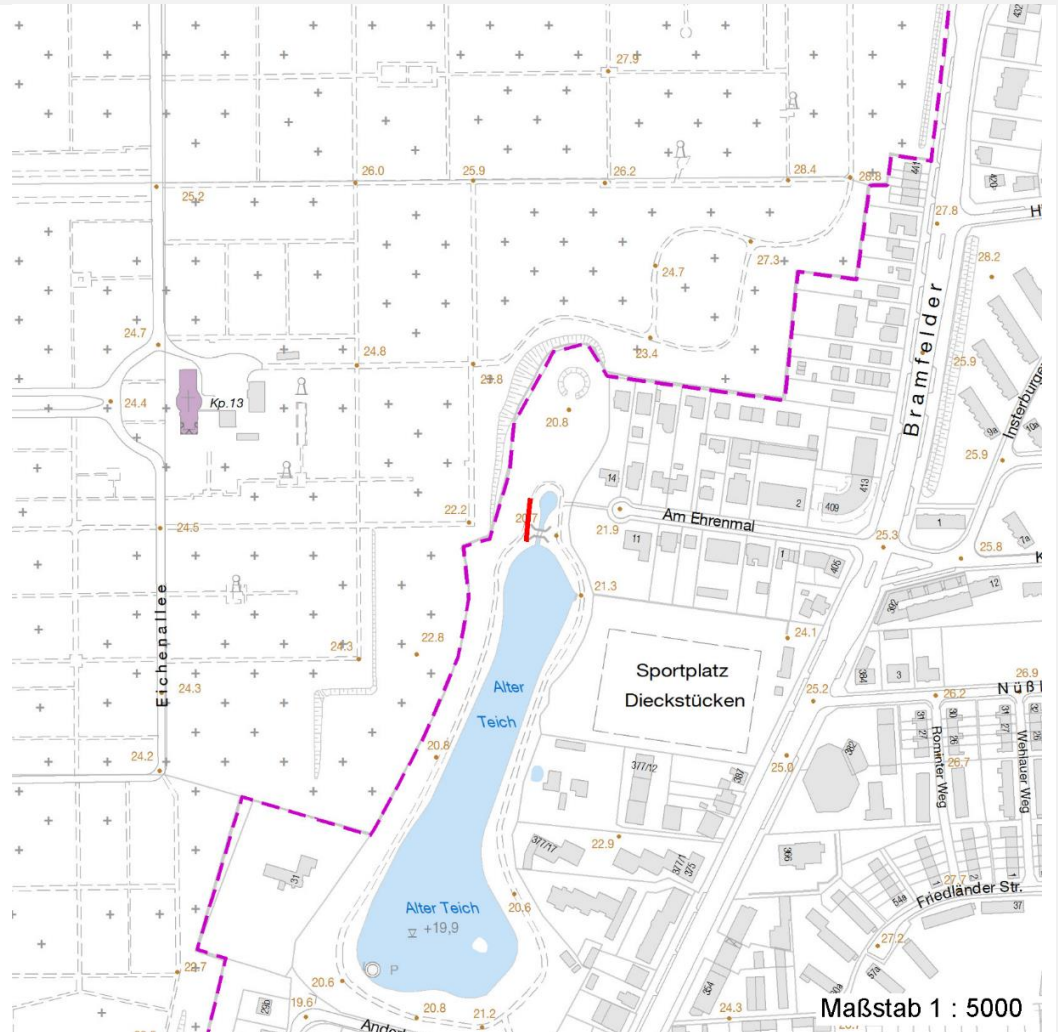
Erhebungsbogen

B

Projekt	Biotopkartierung Hamburg	Interne Nr.	43710
		DK5 DK5-GK	7042 7044
		DK5 - Name	Hoheneichen
Handlungsbedarf	Nein	Biotop-Nr. alt	119 61
Bearbeitung	ENS	Kartierung	06.09.2004
Räumliche Abbildung	Linie	Fläche / Länge [m²/m]	30,374
Anzahl Abschnitte	1	Breite (lineare Abb.) [m]	

Räumliche Lage

Karte



Weitere Erhebungsbögen

Interne Nr.	Interne Nr. Zuordnung	DK5	Biotop-Nr.	Kartierung	Zuordnung	DK5 (GK)	Biotop-Nr. (alt)
43710	77693	7042	40	14.06.2012	N	7044	68
43710	43442	7040	138	15.06.1997	<	7044	10030

Zuordnung: N = nachfolgende Kartierung, K = weitere Kartierungen (zeitlich vorher oder nachher)

Foto

Interne Nr.	Index	Dateiname	Aufnahmerichtung
24834	0	7042_119_060904_1.JPG	S

Weitere Angaben

Merkmal	Wert
Auswertung	
Gefährdung / Einflüsse	Entwässerung

Erhebungsbogen

B

Projekt	Biotopkartierung Hamburg	Interne Nr.	43710
		DK5 DK5-GK	7042 7044
Handlungsbedarf	Nein	DK5 - Name	Hoheneichen
Bearbeitung	ENS	Biotop-Nr. alt	119 61
Räumliche Abbildung	Linie	Kartierung	06.09.2004
Anzahl Abschnitte	1	Fläche / Länge [m²/m]	30,374
		Breite (lineare Abb.) [m]	

Weitere Angaben

Merkmal	Wert
Wertgesichtspunkte	Freilaufende Hunde Alter, gut entwickelter Biotop Teil eines größeren Biotopkomplexes
zoologisch bedeutsame Strukturen	Artenreich
Bedeutung für Tiergruppe	Kleingewässer Amphibien
Maßnahmen	Insekten, allgemein Absperren, Einzäunen - 1.6

Foto

Fotodatei	7042_119_060904_1.JPG	Fotodatei
Bildbeschreibung	Feuchtbiotop in Grünanlage	Bildbeschreibung
Aufnahmerichtung	S	Aufnahmerichtung



Teilflächenbeschreibung

Teilflächentyp		Teilflächen-Nr.	1
Biotoptyp	Stark verlandeter, austrocknender Graben (2000)	Biotoptyp	FGV
- Zusatz	Röhricht-Typ (gr)	- gesetzl. Grundl.	
FFH-LRT		FFH-LRT	
Beschreibung		Entw.potential LRT	
		Hauptfläche	Ja
		Flächenanteil	100 %
		FFH-Unters.Fläche	Nein
		Saatgutfläche	Nein

Erhebungsbogen

B

Projekt	Biotopkartierung Hamburg		Interne Nr.	43710
			DK5 DK5-GK	7042 7044
Handlungsbedarf	Nein		DK5 - Name	Hoheneichen
Bearbeitung	ENS	Kopie	Nein	Biotop-Nr. alt
Räumliche Abbildung	Linie			119 61
Anzahl Abschnitte	1			Kartierung
				06.09.2004
				Fläche / Länge [m²/m]
				30,374
				Breite (lineare Abb.) [m]

Weitere Angaben

Merkmal	Wert
Boden	
Feuchte	8 - naß
Stickstoffgehalt	7 - stickstoffreich
Standort, Relief	
Relief	flacher Graben
Neigung - Gelände	N0 - nicht geneigt (<2 %)
Ausrichtung	FL - flach, keine Exposition
Belichtung	8 - sonnig
Luft	keine Besonderheiten
Veg. - Deckg./Ant.	
Gesamt	100 %
Strauchschicht	5 %
1. Krautschicht	90 %

Zeigerwerte der Pflanzenartenliste (Auswertung)

Standort	Belichtung	sonnig	7,7
Boden	Feuchte	naß	8,1
	Stickstoff (N)	stickstoffreich	7,4
	Reaktion	neutral	6,9
Vegetation	Mahdverträglichkeit	schnittempfindlich bis mäßig schnittverträglich	4,5
Zeigerwerte	Futterwert	sehr geringwertiges Futter	2,4
	Wechselfeuchteanzeiger		7
	Giftpflanzen		2
	Überschw.anzeiger		5

Pflanzenartenliste

Gruppe / Pflanzenart	MS	M	W	Vs	St	PA	Ph	Sz	VS	V	G	cf	Rote Liste					
													§	HH	ND	SH	D	
Tracheobionta (Gefäßpflanzen)																		
Agrostis stolonifera agg. (Artengruppe Ausläufer-Straußgras)	7	z		K1														
Alisma plantago-aquatica (Gewöhnlicher Froschlöffel)	7	w		K1														
Calystegia sepium (Zaun-Winde)	7	z		K1														
Carex acuta (Schlank-Segge)	7	z		K1														V
Eupatorium cannabinum (Wasserdost)	7	z		K1														
Filipendula ulmaria (Mädesüß)	7	z		K1														
Glyceria fluitans (Flutender Schwaden)	7	z		K1														
Glyceria maxima (Wasser-Schwaden)	7	d		K1														
Holcus lanatus (Wolliges Honiggras)	7	z		K1														
Iris pseudacorus (Gelbe Schwertlilie)	7	h		K1												b		
Juncus articulatus (Glieder-Binse)	7	z		K1														
Juncus bufonius (Kröten-Binse)	7	z		K1														
Juncus effusus (Flutter-Binse)	7	z		K1														
Lycopus europaeus (Gewöhnlicher Wolfstrapp)	7	z		K1														
Lysimachia vulgaris (Gewöhnlicher Gilbweiderich)	7	z		K1														

Erhebungsbogen

B

Projekt	Biotopkartierung Hamburg		Interne Nr.	43710	
			DK5 DK5-GK	7042	7044
Handlungsbedarf	Nein		DK5 - Name	Hoheneichen	
Bearbeitung	ENS	Kopie	Biotop-Nr. alt	119	61
Räumliche Abbildung	Linie	Nein	Kartierung	06.09.2004	
Anzahl Abschnitte	1		Fläche / Länge [m²/m]	30,374	
			Breite (lineare Abb.) [m]		

Gruppe / Pflanzenart	MS	M	W	Vs	St	PA	Ph	Sz	VS	V	G	cf	§	Rote Liste				
														HH	ND	SH	D	
Lythrum salicaria (Blut-Weiderich)	7	z		K1														
Myosotis scorpioides (Sumpf-Vergissmeinnicht)	7	z		K1														V
Persicaria hydropiper (Wasserpfeffer)	7	z		K1														
Potentilla anserina (Gänse-Fingerkraut)	7	z		K1														
Ranunculus repens (Kriechender Hahnenfuß)	7	z		K1														
Rosa spec. (Rose)	7	w		S														
Rumex obtusifolius (Stumpfbblätteriger Ampfer)	7	z		K1														
Urtica dioica (Große Brennnessel)	7	h		K1														
Vicia cracca (Vogel-Wicke)	7	z		K1														
Anzahl Rote Liste Arten													2					
Anzahl Arten													24					

MS: Mengensystem; M: Mengenangabe, W: Bewertung der Art (FFH-Monitoring), Vs: Vegetationsschicht, St: Status, PA: Autor Phänologie; Ph: Phänologie, Sz: Soziabilität, VS: Vitalitätssystem; V: Vitalität, G: Geschlecht, cf: unsichere Bestimmung, §: Schutz nach BNatSchG, HH: Rote Liste Hamburg, Nds: Rote Liste Niedersachsen, SH: Rote Liste Schleswig-Holstein, D: Rote Liste Deutschland