

Erhebungsbogen

B

Projekt	Biotopkartierung Hamburg	Interne Nr.	43681
		DK5 DK5-GK	7042 7044
Handlungsbedarf	Nein	DK5 - Name	Hoheneichen
Bearbeitung	ENS	Biotop-Nr. alt	117 59
Räumliche Abbildung	Linie	Kartierung	04.10.2004
Anzahl Abschnitte	5	Fläche / Länge [m²/m]	837,384
		Breite (lineare Abb.) [m]	

Gesetzlicher Schutz kein gesetzl. Schutz **kein gesetzlich geschütztes Biotop** **Schutz nur teilweise** **Nein**

Gesamtbewertung 5 Noch wertvoll, gut entwicklungsfähig

- Alter
- Belastungsgrad
- Ökolog. Funktion
- Seltenheit

Bestandsbeschreibung

Durchgewachsene Knicks mit unterschiedlichen Dominanzen aus Hainbuche, Schwarzerle, Stieleiche oder Hängebirke, Bäume mit maximalen BHD von 50 cm. Der Wall ist noch gut erkennbar bis stark degradiert, selten höher als 0,5 m. In der lückigen Strauchschicht finden sich häufig Ziergehölze, Bäume wurden nachgepflanzt. Die Krautschicht ist eher spärlich ausgebildet. Die Abschnitte 59.04 und 59.05 werden abschnittsweise von einem trockengefallenen Graben begleitet.

- 59.01: Dominanz der Schwarzerle
- 59.02: Baumschicht mit Stieleichen, Strauchschicht aus Ziergehölzen
- 59.03-59.04: Hängebirke, Stieleiche und Ahorn
- 59.05: Dominanz durchgewachsener Hainbuchen

Vorkommen an Biotoptypen

1	TF	Typ	HF	F.Anteil
2	BTYP	Biotoptyp	- gesetzl. Grundl.	
3	Zusatz	Zusatz zum Biotoptypen		
4	LRT	Lebensraumtyp		
1	1		Ja	100 %
2	HWB	Durchgewachsener Knick (2000)		
3	kd	degenerierter Knickwall (kd)		

Räumliche Lage

Lagebeschreibung	Schwarzdornweg	Hochwert (Y)	5943158
Nachbarnutzung/en	Wohnen, Sportplatz	Naturraum	Geestplatten östlich der Alster (696.03)
Rechtswert (X)	571019	Gemarkung	Wellingsbüttel (531)
Bezirk	Wandsbek	Ramsargebiet	<input type="checkbox"/> EG-Vogelschutzgeb. <input type="checkbox"/>
Stadtteil (OT-Nr.)	Wellingsbüttel (517)	Nationalpark	<input type="checkbox"/>
Digitaler Grünplan	<input type="checkbox"/> Hafengesamtgebiet		
Ausgleichsflächen NSG / ND / LSG	<input type="checkbox"/> Biosphärenreservat		
FFH-GEBIET			
Wasserschutzgebiet			

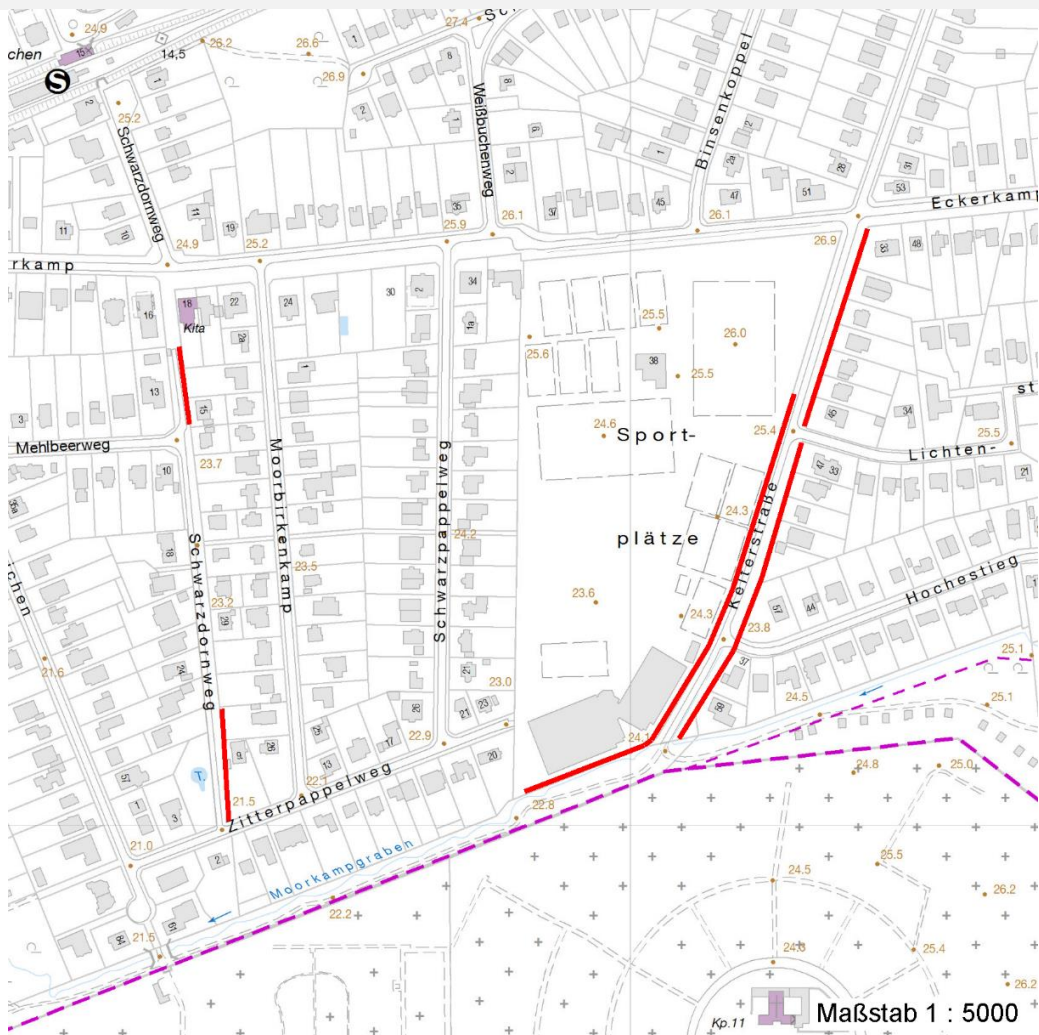
Erhebungsbogen

B

Projekt	Biotopkartierung Hamburg	Interne Nr.	43681
		DK5 DK5-GK	7042 7044
		DK5 - Name	Hoheneichen
Handlungsbedarf	Nein	Biotop-Nr. alt	117 59
Bearbeitung	ENS	Kartierung	04.10.2004
Räumliche Abbildung	Linie	Fläche / Länge [m²/m]	837,384
Anzahl Abschnitte	5	Breite (lineare Abb.) [m]	

Räumliche Lage

Karte



Weitere Erhebungsbögen

Interne Nr.	Interne Nr. Zuordnung	DK5	Biotop-Nr.	Kartierung	Zuordnung	DK5 (GK)	Biotop-Nr. (alt)
43681	77792	7042	141	11.06.2012	N	7044	10097
43681	43556	7042	47	15.06.1997	<	7044	10013

Zuordnung: N = nachfolgende Kartierung, K = weitere Kartierungen (zeitlich vorher oder nachher)

Foto

Interne Nr.	Index	Dateiname	Aufnahmerichtung
24820	0	7042_117_041004_1.JPG	W
24821	0	7042_117_041004_2.JPG	S
24822	0	7042_117_041004_3.JPG	N
24823	0	7042_117_041004_4.JPG	S

Erhebungsbogen

B

Projekt	Biotopkartierung Hamburg	Interne Nr.	43681
		DK5 DK5-GK	7042 7044
Handlungsbedarf	Nein	DK5 - Name	Hoheneichen
Bearbeitung	ENS	Biotop-Nr. alt	117 59
Räumliche Abbildung	Linie	Kartierung	04.10.2004
Anzahl Abschnitte	5	Fläche / Länge [m²/m]	837,384
		Breite (lineare Abb.) [m]	

Weitere Angaben

Merkmal	Wert
Auswertung	
Gefährdung / Einflüsse	Aufgabe der Nutzung oder Pflege Intensivierung der Nutzung oder Pflege Straßenbau / -ausbau
Wertgesichtspunkte	Bestandteil der historischen Kulturlandschaft Naturnahes Element in beeinträchtigter Umgebung
zoologisch bedeutsame Strukturen	Dichte spontane Gebüsch
Bedeutung für Tiergruppe	Vögel
Maßnahmen	Beseitigung von Zierpflanzen - 1.8 Knick auf den Stock setzen - 8.1

Foto

Fotodatei	7042_117_041004_1.JPG	Fotodatei	7042_117_041004_2.JPG
Bildbeschreibung	Abschnitt 59.05	Bildbeschreibung	Abschnitt 59.01
Aufnahmerichtung	W	Aufnahmerichtung	S



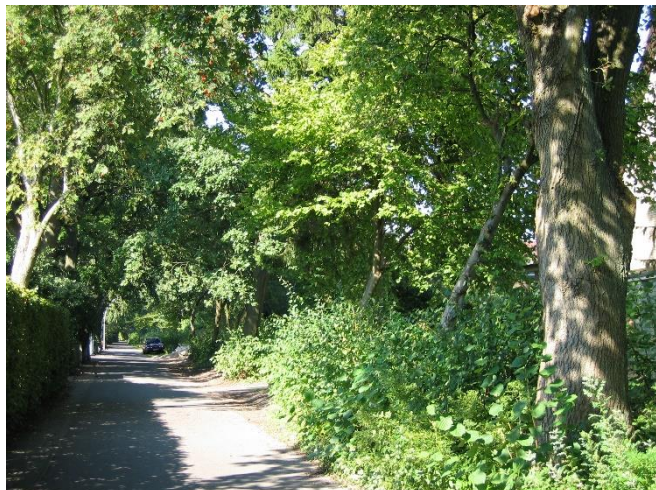
Erhebungsbogen

B

Projekt	Biotopkartierung Hamburg	Interne Nr.	43681
		DK5 DK5-GK	7042 7044
Handlungsbedarf	Nein	DK5 - Name	Hoheneichen
Bearbeitung	ENS	Biotop-Nr. alt	117 59
Räumliche Abbildung	Linie	Kartierung	04.10.2004
Anzahl Abschnitte	5	Fläche / Länge [m²/m]	837,384
		Breite (lineare Abb.) [m]	

Foto

Fotodatei	7042_117_041004_3.JPG	Fotodatei	7042_117_041004_4.JPG
Bildbeschreibung	Abschnitt 59.02	Bildbeschreibung	Abschnitt 59.03
Aufnahmerichtung	N	Aufnahmerichtung	S



Teilflächenbeschreibung

Teilflächentyp		Teilflächen-Nr.	1
Biotoptyp	Durchgewachsener Knick (2000)	Biotoptyp	HWB
- Zusatz	degenerierter Knickwall (kd)	- gesetzl. Grundl.	
FFH-LRT		FFH-LRT	
Beschreibung		Entw.potential LRT	
		Hauptfläche	Ja
		Flächenanteil	100 %
		FFH-Unters.Fläche	Nein
		Saatgutfläche	Nein

Erhebungsbogen

B

Projekt	Biotopkartierung Hamburg		Interne Nr.	43681	
			DK5 DK5-GK	7042	7044
Handlungsbedarf	Nein		DK5 - Name	Hoheneichen	
Bearbeitung	ENS	Kopie	Biotop-Nr. alt	117	59
Räumliche Abbildung	Linie	Nein	Kartierung	04.10.2004	
Anzahl Abschnitte	5		Fläche / Länge [m²/m]	837,384	
			Breite (lineare Abb.) [m]		

Weitere Angaben

Merkmal	Wert
Boden	
Bodentyp	YY - Auftragsboden (Auftrag >80cm)
Feuchte	6 - mäßig feucht und wechselfeucht
Stickstoffgehalt	6 - mäßig stickstoffarm bis stickstoffreich
Standort, Relief	
Relief	0,5 m hoher, 2 m breiter Wall
Neigung - Gelände	N1 - sehr schwach geneigt (2-3,5 %)
Ausrichtung	FL - flach, keine Exposition
Belichtung	6 - halbsonnig bis halbschattig
Luft	keine Besonderheiten
Zusätze - Btyp	2 - schwaches bis mittleres Baumholz, Brusthöhendurchmesser 20 - 50 cm wx - erheblicher Fremdholzanteil
Veg. - Deckg./Ant.	
Gesamt	100 %
1. Baumschicht	50 %
Strauchschicht	50 %
1. Krautschicht	20 %
Veg. - Höhe	
Gesamt, durchschn.	20.00 m

Zeigerwerte der Pflanzenartenliste (Auswertung)

Standort	Belichtung	halbschattig	5,3
Boden	Feuchte	mäßig feucht und wechselfeucht	6,3
	Stickstoff (N)	mäßig stickstoffarm bis stickstoffreich	6,3
	Reaktion	neutral	6,5
Vegetation	Mahdverträglichkeit	schnittempfindlich bis mäßig schnittverträglich	3,6
Zeigerwerte	Futterwert	ausreichende Futterqualität	5
	Wechselfeuchteanzeiger		0
	Giftpflanzen		0
	Überschw.anzeiger		2

Pflanzenartenliste

Gruppe / Pflanzenart	MS	M	W	Vs	St	PA	Ph	Sz	VS	V	G	cf	Rote Liste					
													§	HH	ND	SH	D	
Tracheobionta (Gefäßpflanzen)																		
Acer campestre (Feld-Ahorn)	7	z		B1														
Acer platanoides (Spitz-Ahorn)	7	w		B1														
Acer platanoides (Spitz-Ahorn)	7	z		S														
Acer pseudoplatanus (Berg-Ahorn)	7	z		B1														
Acer pseudoplatanus (Berg-Ahorn)	7	z		S														
Aegopodium podagraria (Giersch)	7	z		K1														
Alnus glutinosa (Schwarz-Erle)	7	h		B1														
Betula pendula (Hänge-Birke)	7	h		B1														
Carpinus betulus (Hainbuche)	7	h		B1														
Corylus avellana (Haselnuss)	7	z		S														
Crataegus monogyna (Eingrifflicher Weißdorn)	7	z		S														

Erhebungsbogen

B

Projekt	Biotopkartierung Hamburg	Interne Nr.	43681
		DK5 DK5-GK	7042 7044
Handlungsbedarf	Nein	DK5 - Name	Hoheneichen
Bearbeitung	ENS	Biotop-Nr. alt	117 59
Räumliche Abbildung	Linie	Kartierung	04.10.2004
Anzahl Abschnitte	5	Fläche / Länge [m²/m]	837,384
		Breite (lineare Abb.) [m]	

Gruppe / Pflanzenart	MS	M	W	Vs	St	PA	Ph	Sz	VS	V	G	cf	§	Rote Liste			
														HH	ND	SH	D
Dactylis glomerata (Wiesen-Knäuelgras)	7	z		K1													
Dryopteris filix-mas (Gewöhnlicher Wurmfarne)	7	z		K1													
Festuca gigantea (Riesen-Schwingel)	7	z		K1													
Galeobdolon argentatum (Garten Goldnessel)	7	z		K1													
Geum urbanum (Echte Nelkenwurz)	7	z		K1													
Hedera helix (Efeu)	7	z		K1													
Impatiens parviflora (Kleinblütiges Springkraut)	7	z		K1													
Prunus padus (Echte Traubenkirsche)	7	z		S													
Pseudotsuga menziesii (Douglasie)	7	w		B1													
Quercus robur (Stiel-Eiche)	7	z		B1													
Rosa spec. (Rose)	7	z		S													
Rubus fruticosus agg. (Artengruppe Echte Brombeere)	7	z		S													
Salix caprea (Sal-Weide)	7	z		B1													
Taraxacum sect. Ruderalia (Artengruppe Gemeiner Löwenzahn)	7	z		K1													D
Anzahl Rote Liste Arten														1			
Anzahl Arten														23			

MS: Mengensystem; M: Mengenangabe, W: Bewertung der Art (FFH-Monitoring), Vs: Vegetationsschicht, St: Status, PA: Autor Phänologie; Ph: Phänologie, Sz: Soziabilität, VS: Vitalitätssystem; V: Vitalität, G: Geschlecht, cf: unsichere Bestimmung, §: Schutz nach BNatSchG, HH: Rote Liste Hamburg, Nds: Rote Liste Niedersachsen, SH: Rote Liste Schleswig-Holstein, D: Rote Liste Deutschland