

Erhebungsbogen

B

Projekt	Biotopkartierung Hamburg	Interne Nr.	43684
		DK5 DK5-GK	7042 7044
Handlungsbedarf	Nein	DK5 - Name	Hoheneichen
Bearbeitung	ENS	Biotop-Nr. alt	116 58
Räumliche Abbildung	Linie	Kartierung	09.09.2004
Anzahl Abschnitte	5	Fläche / Länge [m²/m]	779,526
		Breite (lineare Abb.) [m]	

Gesetzlicher Schutz	_ kein gesetzl. Schutz kein gesetzlich geschütztes Biotop	Schutz nur teilweise	Nein
----------------------------	--	-----------------------------	-------------

Gesamtbewertung	5	Noch wertvoll, gut entwicklungsfähig
- Alter	7	Biotop hohen Alters, 100 bis 200 Jahre
- Belastungsgrad	3	Flächenhafte starke Belastung
- Ökolog. Funktion	6	Hohe Bedeutung in einem Biotopkomplex, für den lokalen Biotopverbund oder als Puffer
- Seltenheit	5	Seltener Biotoptyp, floristisch stark verarmt, ohne seltener Pflges. od. verbr. artenreicher Biotoptyp

Bestandsbeschreibung

Zu Baumreihen aus Stieleichen durchgewachsene Knicks innerhalb von Wohnbebauung und entlang von Wohnstraßen, die noch einen deutlichen oder stark degradierten Wall besitzen. Die Eichen erreichen BHD bis 110 cm. Die Strauchschicht fehlt, wird als Hecke gepflegt oder durch Ziergehölze geprägt.

- 58.01: mit Hainbuchenhecke in der Strauchschicht
- 58.02: Stieleichen mit BHD 110 cm, fehlende Strauchschicht
- 58.03: mit Ziergehölzen unterpflanzte Eichenreihe bzw. Eichenreihe ohne Unterwuchs
- 58.04: mit Ziergehölzen unterpflanzte Eichenreihe
- 58.05: Baumreihe alter Stieleichen mit nachgepflanzten Stieleichen

Vorkommen an Biotoptypen

1	TF	Typ	HF	F.Anteil
2	BTYP	Biotoptyp	- gesetzl. Grundl.	
3	Zusatz	Zusatz zum Biotoptypen		
4	LRT	Lebensraumtyp		
1	1		Ja	100 %
2	HWB	Durchgewachsener Knick (2000)		
3	kd	degenerierter Knickwall (kd)		

Räumliche Lage

Lagebeschreibung	Am Schulteßdamm und Op den Solt		
Nachbarnutzung/en	Wohnen		
Rechtswert (X)	571452	Hochwert (Y)	5943611
Bezirk	Wandsbek	Naturraum	Geestplatten östlich der Alster (696.03)
Stadtteil (OT-Nr.)	Wellingsbüttel (517)	Gemarkung	Wellingsbüttel (531)
Digitaler Grünplan	<input type="checkbox"/> Hafengesamtgebiet	<input type="checkbox"/> Ramsargebiet	<input type="checkbox"/> EG-Vogelschutzgeb.
Ausgleichsflächen	<input type="checkbox"/> Biosphärenreservat	<input type="checkbox"/> Nationalpark	<input type="checkbox"/>
NSG / ND / LSG			
FFH-GEBIET			
Wasserschutzgebiet			

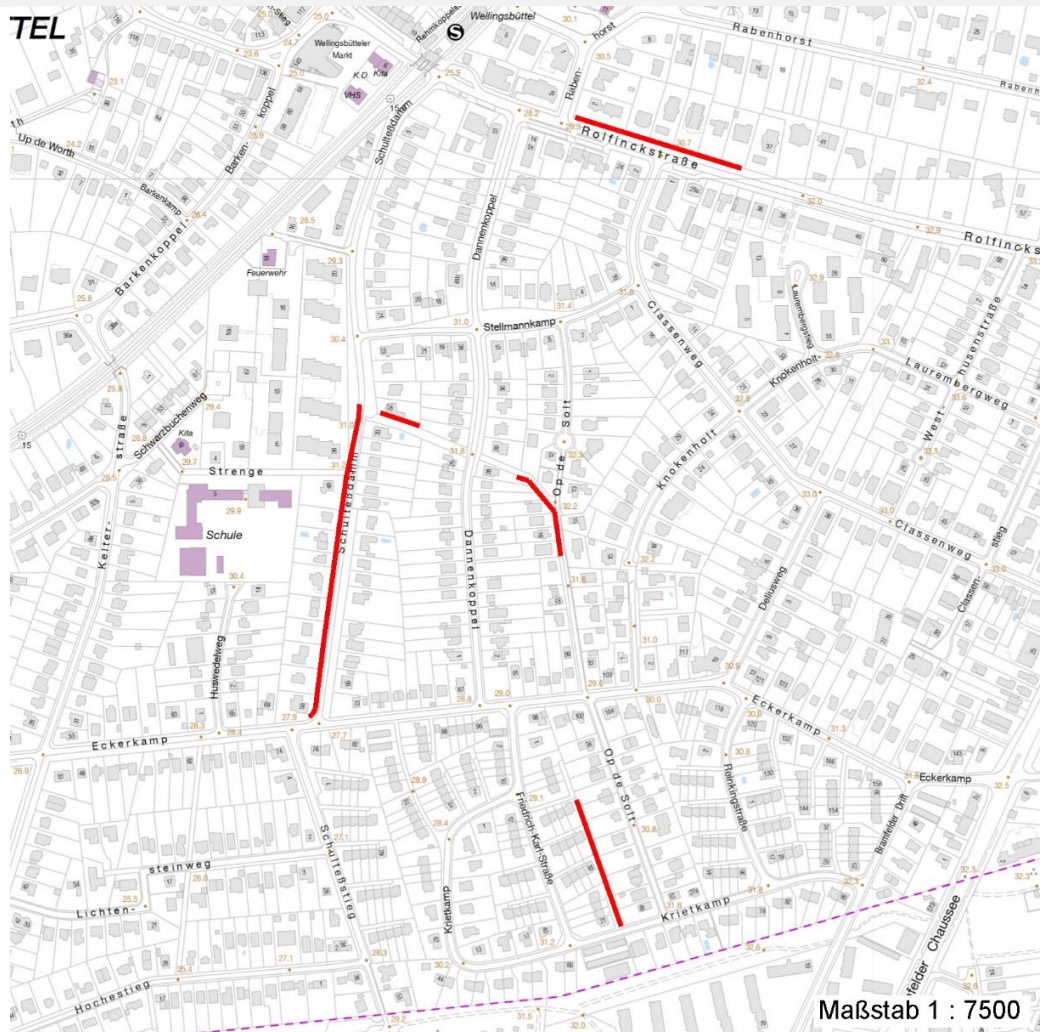
Erhebungsbogen

B

Projekt	Biotopkartierung Hamburg	Interne Nr.	43684
		DK5 DK5-GK	7042 7044
		DK5 - Name	Hoheneichen
Handlungsbedarf	Nein	Biotop-Nr. alt	116 58
Bearbeitung	ENS	Kartierung	09.09.2004
Räumliche Abbildung	Linie	Fläche / Länge [m²/m]	779,526
Anzahl Abschnitte	5	Breite (lineare Abb.) [m]	

Räumliche Lage

Karte



Weitere Erhebungsbögen

Interne Nr.	Interne Nr. Zuordnung	DK5	Biotop-Nr.	Kartierung	Zuordnung	DK5 (GK)	Biotop-Nr. (alt)
43684	77789	7042	140	07.06.2012	N	7044	10094
43684	43556	7042	47	15.06.1997	<	7044	10013

Zuordnung: N = nachfolgende Kartierung, K = weitere Kartierungen (zeitlich vorher oder nachher)

Foto

Interne Nr.	Index	Dateiname	Aufnahmerichtung
24805	0	7042_116_090904_1.JPG	O
24806	0	7042_116_090904_2.JPG	N
24807	0	7042_116_090904_3.JPG	SO

Erhebungsbogen

B

Projekt	Biotopkartierung Hamburg	Interne Nr.	43684
		DK5 DK5-GK	7042 7044
Handlungsbedarf	Nein	DK5 - Name	Hoheneichen
Bearbeitung	ENS	Biotop-Nr. alt	116 58
Räumliche Abbildung	Linie	Kartierung	09.09.2004
Anzahl Abschnitte	5	Fläche / Länge [m²/m]	779,526
		Breite (lineare Abb.) [m]	

Weitere Angaben

Merkmal	Wert
Auswertung	
Gefährdung / Einflüsse	Intensive Nutzung oder Pflege
Wertgesichtspunkte	Bedeutung für den Biotopverbund
	Wichtige Pufferfunktion
	Bestandteil der historischen Kulturlandschaft
zoologisch bedeutsame Strukturen	Alte Bäume mit Höhlen
Bedeutung für Tiergruppe	Vögel
Ziele der Entwicklung	Anpflanzung knicktypischer Sträucher.
Maßnahmen	Beseitigung von Zierpflanzen - 1.8
	Nachpflanzen heimischer Sträucher
	Strauchschicht nachpflanzen - 8.5

Foto

Fotodatei	7042_116_090904_1.JPG	Fotodatei	7042_116_090904_2.JPG
Bildbeschreibung	Abschnitt 58.02	Bildbeschreibung	Abschnitt 58.01
Aufnahmerichtung	O	Aufnahmerichtung	N



Erhebungsbogen

B

Projekt	Biotopkartierung Hamburg	Interne Nr.	43684
		DK5 DK5-GK	7042 7044
Handlungsbedarf	Nein	DK5 - Name	Hoheneichen
Bearbeitung	ENS	Biotop-Nr. alt	116 58
Räumliche Abbildung	Linie	Kartierung	09.09.2004
Anzahl Abschnitte	5	Fläche / Länge [m²/m]	779,526
		Breite (lineare Abb.) [m]	

Foto

Fotodatei	7042_116_090904_3.JPG	Fotodatei	
Bildbeschreibung	Abschnitt 58.03	Bildbeschreibung	
Aufnahmerichtung	SO	Aufnahmerichtung	



Teilflächenbeschreibung

Teilflächentyp		Teilflächen-Nr.	1
Biotoptyp	Durchgewachsener Knick (2000)	Biotoptyp	HWB
- Zusatz	degenerierter Knickwall (kd)	- gesetzl. Grundl.	
FFH-LRT		FFH-LRT	
Beschreibung		Entw.potential LRT	
		Hauptfläche	Ja
		Flächenanteil	100 %
		FFH-Unters.Fläche	Nein
		Saatgutfläche	Nein

Erhebungsbogen

B

Projekt	Biotopkartierung Hamburg		Interne Nr.	43684	
			DK5 DK5-GK	7042	7044
Handlungsbedarf	Nein		DK5 - Name	Hoheneichen	
Bearbeitung	ENS	Kopie	Biotop-Nr. alt	116	58
Räumliche Abbildung	Linie	Nein	Kartierung	09.09.2004	
Anzahl Abschnitte	5		Fläche / Länge [m²/m]	779,526	
			Breite (lineare Abb.) [m]		

Weitere Angaben

Merkmal	Wert
Boden	
Bodentyp	YY - Auftragsboden (Auftrag >80cm)
Feuchte	6 - mäßig feucht und wechselfeucht
Stickstoffgehalt	7 - stickstoffreich
Standort, Relief	
Relief	0,5 m hoher, 2 m breiter Wall
Neigung - Gelände	N3 - mittel geneigt (9-18 %)
Ausrichtung	V - Verschiedene
Belichtung	6 - halbsonnig bis halbschattig
Luft	keine Besonderheiten
Zusätze - Btyp	3 - starkes Baumholz, Brusthöhendurchmesser 50 - 80 cm
Veg. - Deckg./Ant.	
Gesamt	100 %
1. Baumschicht	70 %
Strauchschicht	20 %
1. Krautschicht	20 %
Veg. - Höhe	
Gesamt, durchschn.	25.00 m

Zeigerwerte der Pflanzenartenliste (Auswertung)

Standort	Belichtung	halbsonnig bis halbschattig	5,8
Boden	Feuchte	mäßig feucht und wechselfeucht	5,6
	Stickstoff (N)	stickstoffreich	6,8
	Reaktion	neutral	6,5
	Mahdverträglichkeit	schnittempfindlich bis mäßig schnittverträglich	3,7
Vegetation	Futterwert	sehr geringwertiges Futter	2
Zeigerwerte	Wechselfeuchteanzeiger		0
	Giftpflanzen		0
	Überschw.anzeiger		0

Pflanzenartenliste

Gruppe / Pflanzenart	MS	M	W	Vs	St	PA	Ph	Sz	VS	V	G	cf	Rote Liste					
													§	HH	ND	SH	D	
Tracheobionta (Gefäßpflanzen)																		
Aegopodium podagraria (Giersch)	7	z		K1														
Carpinus betulus (Hainbuche)	7	h		S														
Corylus avellana (Haselnuss)	7	z		S														
Dryopteris filix-mas (Gewöhnlicher Wurmfarne)	7	z		K1														
Galeobdolon argentatum (Garten Goldnessel)	7	z		K1														
Philadelphus coronarius (Europäischer Pfeifenstrauch)	7	z		S														
Quercus robur (Stiel-Eiche)	7	d		B1														
Rosa spec. (Rose)	7	z		S														
Rubus fruticosus agg. (Artengruppe Echte Brombeere)	7	z		S														
Syringa vulgaris (Gewöhnlicher Flieder)	7	z		S														

Erhebungsbogen

B

Projekt	Biotopkartierung Hamburg	Interne Nr.	43684
		DK5 DK5-GK	7042 7044
Handlungsbedarf	Nein	DK5 - Name	Hoheneichen
Bearbeitung	ENS	Biotop-Nr. alt	116 58
Räumliche Abbildung	Linie	Kartierung	09.09.2004
Anzahl Abschnitte	5	Fläche / Länge [m²/m]	779,526
		Breite (lineare Abb.) [m]	

Pflanzenartenliste														Rote Liste			
Gruppe / Pflanzenart	MS	M	W	Vs	St	PA	Ph	Sz	VS	V	G	cf	§	HH	ND	SH	D
Urtica dioica (Große Brennessel)	7	z		K1													
Anzahl Rote Liste Arten																	
Anzahl Arten														11			

MS: Mengensystem; M: Mengenangabe, W: Bewertung der Art (FFH-Monitoring), Vs: Vegetationsschicht, St: Status, PA: Autor Phänologie; Ph: Phänologie, Sz: Soziabilität, VS: Vitalitätssystem; V: Vitalität, G: Geschlecht, cf: unsichere Bestimmung, §: Schutz nach BNatSchG, HH: Rote Liste Hamburg, Nds: Rote Liste Niedersachsen, SH: Rote Liste Schleswig-Holstein, D: Rote Liste Deutschland