

# Erhebungsbogen

**B**

<b>Projekt</b>	Biotopkartierung Hamburg	<b>Interne Nr.</b>	43691
		<b>DK5   DK5-GK</b>	<b>7042</b> 7044
<b>Handlungsbedarf</b>	Nein	<b>DK5 - Name</b>	Hoheneichen
<b>Bearbeitung</b>	ENS	<b>Biotop-Nr.   alt</b>	<b>110</b> 25
<b>Räumliche Abbildung</b>	Linie	<b>Kartierung</b>	06.09.2004
<b>Anzahl Abschnitte</b>	1	<b>Fläche / Länge [m<sup>2</sup>/m]</b>	305,107
		<b>Breite (lineare Abb.) [m]</b>	

**Gesetzlicher Schutz**     **kein gesetzl. Schutz**     **kein gesetzlich geschütztes Biotop**     **Schutz nur teilweise**     **Nein**

<b>Gesamtbewertung</b>	5	Noch wertvoll, gut entwicklungsfähig
– <b>Alter</b>	7	Biotop hohen Alters, 100 bis 200 Jahre
– <b>Belastungsgrad</b>	5	Flächenhaft mittlere oder örtlich starke Belastung
– <b>Ökolog. Funktion</b>	6	Hohe Bedeutung in einem Biotopkomplex, für den lokalen Biotopverbund oder als Puffer
– <b>Seltenheit</b>	5	Seltener Biotoptyp, floristisch stark verarmt, ohne seltener Pflges. od. verbr. artenreicher Biotoptyp

## Bestandsbeschreibung

Eichen-Haselknick mit hohem Zierstrauchanteil am Rande eines Wohngebietes mit mittelalten Eichenüberhältern (BHD bis 70 cm) auf flachem Wall.  
 Auf einem 2 m breiten Streifen wurden zu den Kleingärten hin verschiedene Sträucher mit hohem Anteil von Ziergehölzen gepflanzt, die regelmäßig beschnitten werden. Neben Schlehe mit Traubenkirsche kommen Ahorn, Zwergmispel und verschiedenen Rosenarten vor, die von aufkommenden Zitter-Pappeln und Birken durchwachsen werden.  
 Nur spärlich entwickelte Bodenvegetation aus Gräsern, Weidenröschen und Giersch.

## Vorkommen an Biotoptypen

1	TF	Typ	HF	F.Anteil
2	BTYP	Biotoptyp	- gesetzl. Grundl.	
3	Zusatz	Zusatz zum Biotoptypen		
4	LRT	Lebensraumtyp		
1	1		Ja	100 %
2	HWX	Knick mit überwiegendem Anteilen nicht heimischer Gehölze und/oder Stauden (2000)		
3	-	schlechte Ausprägung (strukturarm, gestört, fragmenthaft, arm an typischen Arten) (-)		

## Räumliche Lage

<b>Lagebeschreibung</b>	Westlich vom Haidlandsring	<b>Hochwert (Y)</b>	5942991
<b>Nachbarnutzung/en</b>	Kleingartengelände, Wohngebiet	<b>Naturraum</b>	Geestplatten östlich der Alster (696.03)
<b>Rechtswert (X)</b>	571656	<b>Gemarkung</b>	Bramfeld (546)
<b>Bezirk</b>	Wandsbek	<b>Ramsargebiet</b>	<input type="checkbox"/> <b>EG-Vogelschutzgeb.</b> <input type="checkbox"/>
<b>Stadtteil (OT-Nr.)</b>	Bramfeld (515)	<b>Nationalpark</b>	<input type="checkbox"/>
<b>Digitaler Grünplan</b>	<input checked="" type="checkbox"/> <b>Hafengesamtgebiet</b> <input type="checkbox"/>		
<b>Ausgleichsflächen</b>	<input type="checkbox"/> <b>Biosphärenreservat</b> <input type="checkbox"/>		
<b>NSG / ND / LSG</b>			
<b>FFH-GEBIET</b>			
<b>Wasserschutzgebiet</b>			

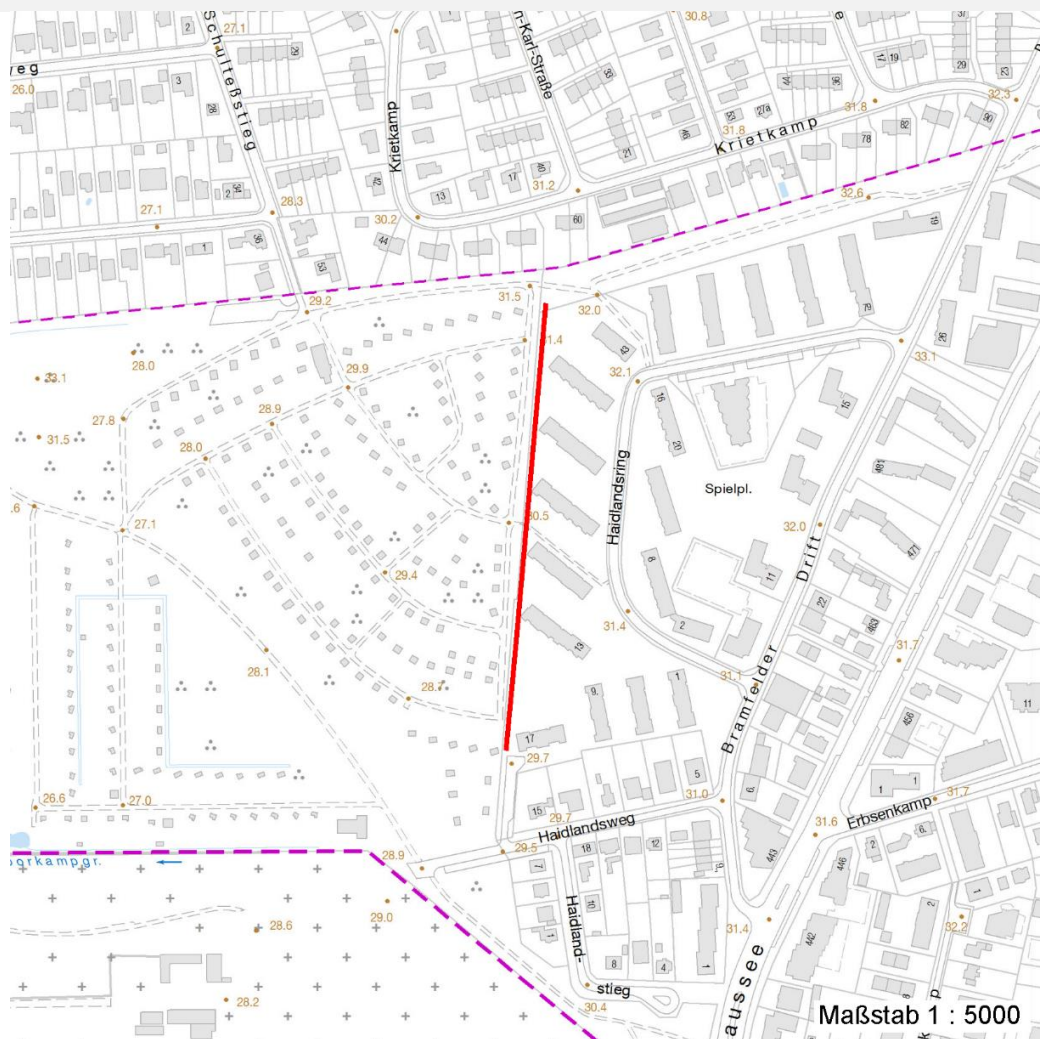
# Erhebungsbogen

**B**

<b>Projekt</b>	Biotopkartierung Hamburg	<b>Interne Nr.</b>	43691
		<b>DK5   DK5-GK</b>	<b>7042</b> 7044
		<b>DK5 - Name</b>	Hoheneichen
<b>Handlungsbedarf</b>	Nein	<b>Biotop-Nr.   alt</b>	<b>110</b> 25
<b>Bearbeitung</b>	ENS	<b>Kartierung</b>	06.09.2004
<b>Räumliche Abbildung</b>	Linie	<b>Fläche / Länge [m<sup>2</sup>/m]</b>	305,107
<b>Anzahl Abschnitte</b>	1	<b>Breite (lineare Abb.) [m]</b>	

## Räumliche Lage

### Karte



## Weitere Erhebungsbögen

Interne Nr.	Interne Nr. Zuordnung	DK5	Biotop-Nr.	Kartierung	Zuordnung	DK5 (GK)	Biotop-Nr. (alt)
43691	43694	7042	110	08.07.1997	K	7044	25
43691	77803	7042	149	14.06.2012	N	7044	10108
43691	43694	7042	110	08.07.1997	>	7044	25
43691	72973	9999	2331	15.09.1986	>	7044	9

Zuordnung: N = nachfolgende Kartierung, K = weitere Kartierungen (zeitlich vorher oder nachher)

## Foto

Interne Nr.	Index	Dateiname	Aufnahmerichtung
24780	0	7042_110_060904_1.JPG	N

# Erhebungsbogen

**B**

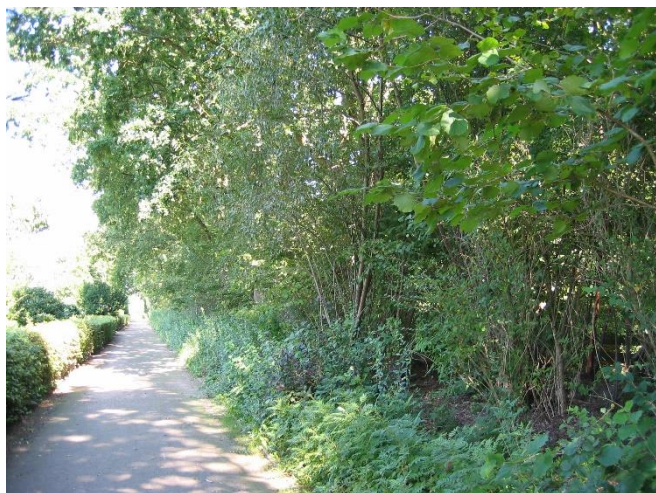
<b>Projekt</b>	Biotopkartierung Hamburg	<b>Interne Nr.</b>	43691
		<b>DK5   DK5-GK</b>	<b>7042</b> 7044
<b>Handlungsbedarf</b>	Nein	<b>DK5 - Name</b>	Hoheneichen
<b>Bearbeitung</b>	ENS	<b>Biotop-Nr.   alt</b>	<b>110</b> 25
<b>Räumliche Abbildung</b>	Linie	<b>Kartierung</b>	06.09.2004
<b>Anzahl Abschnitte</b>	1	<b>Fläche / Länge [m<sup>2</sup>/m]</b>	305,107
		<b>Breite (lineare Abb.) [m]</b>	

## Weitere Angaben

Merkmal	Wert
<b>Auswertung</b>	
Gefährdung / Einflüsse	Hoher Anteil nicht heimischer Pflanzen Intensivierung der Nutzung oder Pflege
Wertgesichtspunkte	Entwicklungspotenzial Reste von kulturhistorisch typischen Strukturen
zoologisch bedeutsame Strukturen	Dichte spontane Gebüsch
Bedeutung für Tiergruppe	Heckenbrütende Vögel
Maßnahmen	Erhalt des Biotops in der gegenwärtigen Ausprägung - 1.4 Beseitigung von Zierpflanzen - 1.8 Knick auf den Stock setzen - 8.1

## Foto

<b>Fotodatei</b>	7042_110_060904_1.JPG	<b>Fotodatei</b>
<b>Bildbeschreibung</b>	Knick an Kleingartenanlage	<b>Bildbeschreibung</b>
<b>Aufnahmerichtung</b>	N	<b>Aufnahmerichtung</b>



## Teilflächenbeschreibung

<b>Teilflächentyp</b>		<b>Teilflächen-Nr.</b>	1
<b>Biotoptyp</b>	Knick mit überwiegendem Anteilen nicht heimischer Gehölze und/oder Stauden (2000)	<b>Biotoptyp</b>	HWX
- <b>Zusatz</b>	schlechte Ausprägung (strukturarm, gestört, fragmenthaft, arm an typischen Arten) (-)	- <b>gesetzl. Grundl.</b>	
<b>FFH-LRT Beschreibung</b>		<b>FFH-LRT Entw.potential LRT</b>	
		<b>Hauptfläche</b>	Ja
		<b>Flächenanteil</b>	100 %
		<b>FFH-Unters.Fläche</b>	Nein
		<b>Saatgutfläche</b>	Nein

# Erhebungsbogen

**B**

<b>Projekt</b>	Biotopkartierung Hamburg	<b>Interne Nr.</b>	43691
		<b>DK5   DK5-GK</b>	<b>7042</b> 7044
<b>Handlungsbedarf</b>	Nein	<b>DK5 - Name</b>	Hoheneichen
<b>Bearbeitung</b>	ENS	<b>Biotop-Nr.   alt</b>	<b>110</b> 25
<b>Räumliche Abbildung</b>	Linie	<b>Kartierung</b>	06.09.2004
<b>Anzahl Abschnitte</b>	1	<b>Fläche / Länge [m<sup>2</sup>/m]</b>	305,107
		<b>Breite (lineare Abb.) [m]</b>	

## Weitere Angaben

Merkmal	Wert
<b>Boden</b>	
Bodentyp	YY - Auftragsboden (Auftrag >80cm)
Feuchte	5 - frisch und mäßig frisch
Stickstoffgehalt	6 - mäßig stickstoffarm bis stickstoffreich
<b>Standort, Relief</b>	
Relief	0,5 m hoher, 3 m breiter Wall
Neigung - Gelände	N2 - schwach geneigt (3,5-9 %)
Ausrichtung	V - Verschiedene
Belichtung	6 - halbsonnig bis halbschattig
Luft	keine Besonderheiten
Zusätze - Btyp	kd - degenerierter Knickwall
<b>Veg. - Deckg./Ant.</b>	
Gesamt	100 %
1. Baumschicht	60 %
2. Baumschicht	10 %
Strauchschicht	80 %
1. Krautschicht	10 %
<b>Veg. - Höhe</b>	
Gesamt, durchschn.	20.00 m

## Zeigerwerte der Pflanzenartenliste (Auswertung)

<b>Standort</b>	<b>Belichtung</b>	halbsonnig bis halbschattig	6,2
<b>Boden</b>	<b>Feuchte</b>	frisch und mäßig frisch	5,3
	<b>Stickstoff (N)</b>	mäßig stickstoffarm	5,4
	<b>Reaktion</b>	schwach sauer	6,4
<b>Vegetation</b>	<b>Mahdverträglichkeit</b>	schnittempfindlich (nur Herbstschnitt vertragend)	3,3
<b>Zeigerwerte</b>	<b>Futterwert</b>	mäßige Futterqualität	3,8
	<b>Wechselfeuchteanzeiger</b>		4
	<b>Giftpflanzen</b>		0
	<b>Überschw.anzeiger</b>		3

## Pflanzenartenliste

Gruppe / Pflanzenart	MS	M	W	Vs	St	PA	Ph	Sz	VS	V	G	cf	Rote Liste					
													§	HH	ND	SH	D	
<b>Tracheobionta (Gefäßpflanzen)</b>																		
Acer campestre (Feld-Ahorn)	7	z		S														
Aegopodium podagraria (Giersch)	7	z		K1														
Agrostis capillaris (Rotes Straußgras)	7	h		K1														
Alnus glutinosa (Schwarz-Erle)	7	z		B2														
Artemisia vulgaris (Gewöhnlicher Beifuß)	7	z		K1														
Betula pendula (Hänge-Birke)	7	z		B2														
Carex hirta (Behaarte Segge)	7	w		K1														
Carpinus betulus (Hainbuche)	7	z		S														
Cornus spec. (Kornelkirsche)	7	l		S														
Corylus avellana (Haselnuss)	7	h		S														
Cotoneaster spec. (Zwergmispel)	7	h		S														

# Erhebungsbogen

**B**

<b>Projekt</b>	Biotopkartierung Hamburg		<b>Interne Nr.</b>	43691	
			<b>DK5   DK5-GK</b>	<b>7042</b>	7044
<b>Handlungsbedarf</b>	Nein		<b>DK5 - Name</b>	Hoheneichen	
<b>Bearbeitung</b>	ENS	<b>Kopie</b>	<b>Biotop-Nr.   alt</b>	<b>110</b>	25
<b>Räumliche Abbildung</b>	Linie		<b>Kartierung</b>	06.09.2004	
<b>Anzahl Abschnitte</b>	1		<b>Fläche / Länge [m<sup>2</sup>/m]</b>	305,107	
			<b>Breite (lineare Abb.) [m]</b>		

## Pflanzenartenliste

Gruppe / Pflanzenart	MS	M	W	Vs	St	PA	Ph	Sz	VS	V	G	cf	§	Rote Liste				
														HH	ND	SH	D	
Crataegus monogyna (Eingrifflicher Weißdorn)	7	z		S														
Dactylis glomerata (Wiesen-Knäuelgras)	7	z		K1														
Elymus repens (Gewöhnliche Quecke)	7	z		K1														
Epilobium montanum (Berg-Weidenröschen)	7	z		K1														
Festuca gigantea (Riesen-Schwengel)	7	z		K1														
Galium odoratum (Waldmeister)	7	z		K1										V				
Geum urbanum (Echte Nelkenwurz)	7	z		K1														
Hedera helix (Efeu)	7	z		K1														
Laburnum anagyroides (Gewöhnlicher Goldregen)	7	w		S														
Ligustrum vulgare (Gemeiner Liguster)	7	h		S														
Lonicera xylosteum (Rote Heckenkirsche)	7	z		S														
Lysimachia vulgaris (Gewöhnlicher Gilbweiderich)	7	z		K1														
Mentha arvensis (Acker-Minze)	7	w		K1														
Poa nemoralis (Hain-Rispengras)	7	z		K1														
Populus tremula (Zitter-Pappel)	7	h		B2														
Prunus padus (Echte Traubenkirsche)	7	z		S														
Prunus serotina (Späte Traubenkirsche)	7	h		S														
Prunus spinosa (Schlehe)	7	z		S														
Quercus robur (Stiel-Eiche)	7	d		B1														
Quercus robur (Stiel-Eiche)	7	z		K1														
Rosa spec. (Rose)	7	h		S														
Rubus fruticosus agg. (Artengruppe Echte Brombeere)	7	z		S														
Rubus idaeus (Himbeere)	7	z		S														
Salix caprea (Sal-Weide)	7	z		B2														
Salix purpurea (Purpur-Weide)	7	z		K1														
Sambucus nigra (Schwarzer Holunder)	7	z		S														
Solidago gigantea (Riesen-Goldrute)	7	w		K1														
Sorbus aucuparia (Eberesche)	7	z		S														
Symphoricarpos albus (Schneebeere)	7	z		S														
Urtica dioica (Große Brennessel)	7	z		K1														
Viburnum opulus (Gewöhnlicher Schneeball)	7	w		S														
																	<b>1</b>	
																		<b>Anzahl Rote Liste Arten</b>
																		<b>Anzahl Arten</b>
																		<b>41</b>

MS: Mengensystem; M: Mengenangabe, W: Bewertung der Art (FFH-Monitoring), Vs: Vegetationsschicht, St: Status, PA: Autor Phänologie; Ph: Phänologie, Sz: Soziabilität, VS: Vitalitätssystem; V: Vitalität, G: Geschlecht, cf: unsichere Bestimmung, §: Schutz nach BNatSchG, HH: Rote Liste Hamburg, Nds: Rote Liste Niedersachsen, SH: Rote Liste Schleswig-Holstein, D: Rote Liste Deutschland