

Erhebungsbogen

B

Projekt	Biotopkartierung Hamburg	Interne Nr.	43625
		DK5 DK5-GK	7042 7244
Handlungsbedarf	Nein	DK5 - Name	Hoheneichen
Bearbeitung	LUD	Biotop-Nr. alt	104 79
Räumliche Abbildung	Fläche	Kartierung	26.09.2005
Anzahl Abschnitte	1	Fläche / Länge [m²/m]	6574,9426
		Breite (lineare Abb.) [m]	

Gesetzlicher Schutz **_ kein gesetzl. Schutz kein gesetzlich geschütztes Biotop** **Schutz nur teilweise** **Nein**

Gesamtbewertung	6	Wertvoll
– Alter	6	Biotop mittleren Alters, 50 bis 100 Jahre
– Belastungsgrad	7	Flächenhaft geringe oder Vorbelastung mit schwachem Einfluß
– Ökolog. Funktion	6	Hohe Bedeutung in einem Biotopkomplex, für den lokalen Biotopverbund oder als Puffer
– Seltenheit	4	Verbr. Biotoptyp ohne biotoptypische Artenvielfalt, Ubiquisten

Bestandsbeschreibung

Breiter Gehölzstreifen, in einer kleinen Grünanlage gelegen, mit vielen heimischen Sträuchern und älteren Bäumen als Überhälter. Die in einigen Bereichen heckenartig geschnittene Strauchschicht besteht überwiegend aus Echter Traubenkirsche, Haselnuß, Weißdorn, Hain-Buche und Schneeball. Der Boden im Inneren des Gebüsches ist nahezu unbewachsen, nur einzelne Brennnesseln sind vorhanden, in den etwas lichterem Bereichen breitet sich z.T. Giersch sehr stark aus. Am Rande ist ein schmaler Krautsaum aus Stumpfbblätterigem Ampfer, Brennnesseln, Gemeinem Rispengras vorhanden.

Vorkommen an Biotoptypen

1	TF	Typ	HF	F.Anteil
2	BTYP	Biotoptyp		- gesetzl. Grundl.
3	Zusatz	Zusatz zum Biotoptypen		
4	LRT	Lebensraumtyp		
1	1		Ja	70 %
2	HG	Feld-, Stadt- und Kleingehölz (2000)		
3	w	hoher Anteil Wildpflanzen, naturnahe Ausprägung (w)		
1	2			30 %
2	YFW	Unbefestigte, verdichtete Erd- oder Sandfläche (2000)		

Räumliche Lage

Lagebeschreibung	Westlich der Straße "Bramfelder Drift"		
Nachbarnutzung/en	Kleingartengelände, Wohngebiet, Grünanlage.		
Rechtswert (X)	571843	Hochwert (Y)	5943201
Bezirk	Wandsbek	Naturraum	Geestplatten östlich der Alster (696.03)
Stadtteil (OT-Nr.)	Bramfeld (515)	Gemarkung	Bramfeld (546)
Digitaler Grünplan	<input checked="" type="checkbox"/> Hafengesamtgebiet	<input type="checkbox"/> Ramsargebiet	<input type="checkbox"/> EG-Vogelschutzgeb.
Ausgleichsflächen	<input type="checkbox"/> Biosphärenreservat	<input type="checkbox"/> Nationalpark	<input type="checkbox"/>
NSG / ND / LSG			
FFH-GEBIET			
Wasserschutzgebiet			

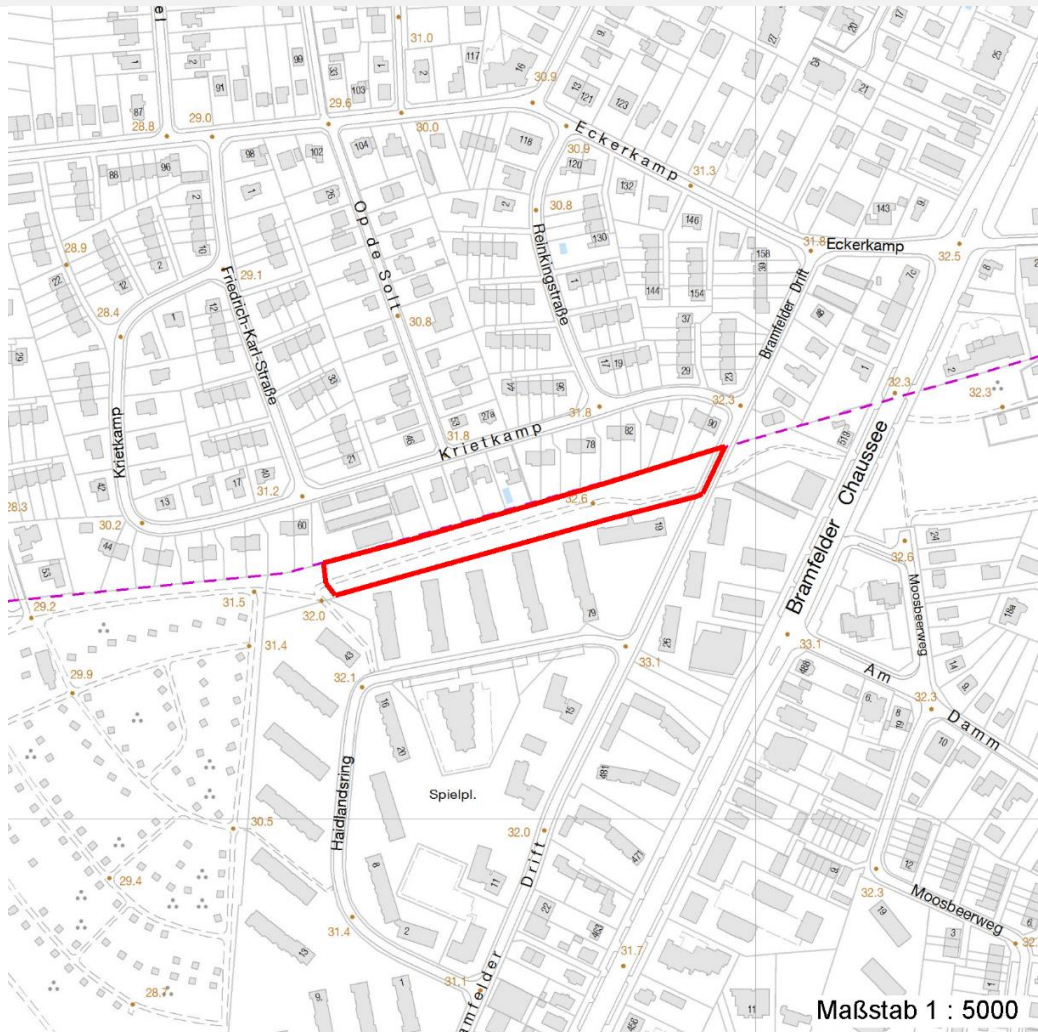
Erhebungsbogen

B

Projekt	Biotopkartierung Hamburg	Interne Nr.	43625
		DK5 DK5-GK	7042 7244
		DK5 - Name	Hoheneichen
Handlungsbedarf	Nein	Biotop-Nr. alt	104 79
Bearbeitung	LUD	Kartierung	26.09.2005
Räumliche Abbildung	Fläche	Fläche / Länge [m²/m]	6574,9426
Anzahl Abschnitte	1	Breite (lineare Abb.) [m]	

Räumliche Lage

Karte



Weitere Erhebungsbögen

Interne Nr.	Interne Nr. Zuordnung	DK5	Biotop-Nr.	Kartierung	Zuordnung	DK5 (GK)	Biotop-Nr. (alt)
43625	77697	7042	42	14.06.2012	N	7044	70
43625	43624	7042	104	03.09.1997	K	7244	79
43625	43624	7042	104	03.09.1997	=	7244	79

Zuordnung: N = nachfolgende Kartierung, K = weitere Kartierungen (zeitlich vorher oder nachher)

Foto

Interne Nr.	Index	Dateiname	Aufnahmerichtung
10929	0	7042_104_260905_1.JPG	0

Weitere Angaben

Merkmal	Wert
---------	------

Auswertung

14.04.2020

Erhebungsbogen

B

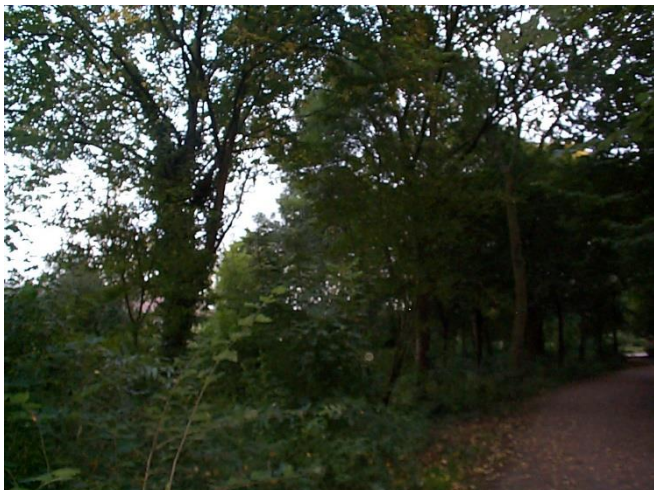
Projekt	Biotopkartierung Hamburg	Interne Nr.	43625
		DK5 DK5-GK	7042 7244
Handlungsbedarf	Nein	DK5 - Name	Hoheneichen
Bearbeitung	LUD	Biotop-Nr. alt	104 79
Räumliche Abbildung	Fläche	Kartierung	26.09.2005
Anzahl Abschnitte	1	Fläche / Länge [m²/m]	6574,9426
		Breite (lineare Abb.) [m]	

Weitere Angaben

Merkmal	Wert
Gefährdung / Einflüsse	Anpflanzung von Ziersträuchern. Pflegetintensivierung
Wertgesichtspunkte	Vernetzungsbiotop
zoologisch bedeutsame Strukturen	Dichte spontane Gebüsch
Bedeutung für Tiergruppe	Heckenbrütende Vögel Insekten, allgemein
Maßnahmen	Natürliche Entwicklung (Sukzession) zulassen

Foto

Fotodatei	7042_104_260905_1.JPG	Fotodatei	
Bildbeschreibung		Bildbeschreibung	
Aufnahmerichtung	0	Aufnahmerichtung	



Teilflächenbeschreibung

Teilflächentyp		Teilflächen-Nr.	1
Biotoptyp	Feld-, Stadt- und Kleingehölz (2000)	Biotoptyp	HG
- Zusatz	hoher Anteil Wildpflanzen, naturnahe Ausprägung (w)	- gesetzl. Grundl.	
FFH-LRT		FFH-LRT	
Beschreibung		Entw.potential LRT	
		Hauptfläche	Ja
		Flächenanteil	70 %
		FFH-Unters.Fläche	Nein
		Saatgutfläche	Nein

Erhebungsbogen

B

Projekt	Biotopkartierung Hamburg	Interne Nr.	43625
		DK5 DK5-GK	7042 7244
Handlungsbedarf	Nein	DK5 - Name	Hoheneichen
Bearbeitung	LUD	Biotop-Nr. alt	104 79
Räumliche Abbildung	Fläche	Kartierung	26.09.2005
Anzahl Abschnitte	1	Fläche / Länge [m²/m]	6574,9426
		Breite (lineare Abb.) [m]	

Weitere Angaben

Merkmal	Wert
Boden	
Feuchte	6 - mäßig feucht und wechselfeucht
Stickstoffgehalt	6 - mäßig stickstoffarm bis stickstoffreich
Standort, Relief	
Belichtung	6 - halbsonnig bis halbschattig
Luft	keine Besonderheiten
Veg. - Deckg./Ant.	
Gesamt	100 %
1. Baumschicht	50 %
2. Baumschicht	20 %
Strauchschicht	70 %
1. Krautschicht	45 %

Zeigerwerte der Pflanzenartenliste (Auswertung)

Standort	Belichtung	halbschattig	4,7
Boden	Feuchte	mäßig feucht und wechselfeucht	5,5
	Stickstoff (N)	mäßig stickstoffarm bis stickstoffreich	6,1
	Reaktion	neutral	6,6
Vegetation	Mahdverträglichkeit	schnittempfindlich bis mäßig schnittverträglich	3,8
Zeigerwerte	Futterwert	geringwertiges Futter	3
	Wechselfeuchteanzeiger		0
	Giftpflanzen		0
	Überschw.anzeiger		1

Pflanzenartenliste

Gruppe / Pflanzenart	MS	M	W	Vs	St	PA	Ph	Sz	VS	V	G	cf	Rote Liste					
													§	HH	ND	SH	D	
Tracheobionta (Gefäßpflanzen)																		
Acer campestre (Feld-Ahorn)	7	X		S														
Acer platanoides (Spitz-Ahorn)	7	X		B1														
Acer pseudoplatanus (Berg-Ahorn)	7	X		S														
Aegopodium podagraria (Giersch)	7	X		-														
Betula pendula (Hänge-Birke)	7	X		B1														
Carpinus betulus (Hainbuche)	7	h		S														
Circaea lutetiana (Gewöhnliches Hexenkraut)	7	X		-														
Corylus avellana (Haselnuss)	7	X		S														
Crataegus monogyna (Eingrifflicher Weißdorn)	7	X		S														
Fagus sylvatica (Rotbuche)	7	X		B1														
Fraxinus excelsior (Gewöhnliche Esche)	7	X		B1														
Galeobdolon argentatum (Garten Goldnessel)	7	X		-														
Geum urbanum (Echte Nelkenwurz)	7	X		-														
Hedera helix (Efeu)	7	X		-														
Ligustrum vulgare (Gemeiner Liguster)	7	X		S														
Lonicera periclymenum (Wald-Geißblatt)	7	X		-														
Philadelphus coronarius (Europäischer Pfeifenstrauch)	7	X		S														
Poa trivialis (Gewöhnliches Rispengras)	7	X		-														

Erhebungsbogen

B

Projekt	Biotopkartierung Hamburg	Interne Nr.	43625
		DK5 DK5-GK	7042 7244
Handlungsbedarf	Nein	DK5 - Name	Hoheneichen
Bearbeitung	LUD	Biotop-Nr. alt	104 79
Räumliche Abbildung	Fläche	Kartierung	26.09.2005
Anzahl Abschnitte	1	Fläche / Länge [m²/m]	6574,9426
		Breite (lineare Abb.) [m]	

Pflanzenartenliste

Gruppe / Pflanzenart	MS	M	W	Vs	St	PA	Ph	Sz	VS	V	G	cf	§	Rote Liste			
														HH	ND	SH	D
Prunus padus (Echte Traubenkirsche)	7	X		S													
Quercus robur (Stiel-Eiche)	7	X		B1													
Quercus rubra (Rot-Eiche)	7	X		B1													
Rosa spec. (Rose)	7	X		S													
Rumex obtusifolius (Stumpfbblätteriger Ampfer)	7	X		-													
Sorbus aria (Echte Mehlbeere)	7	X		S													
Sorbus aucuparia (Eberesche)	7	X		S													
Symphoricarpos albus (Schneebeere)	7	X		-													
Symphytum spec. (Comfrey)	7	X		-													
Urtica dioica (Große Brennessel)	7	X		-													
Anzahl Rote Liste Arten																	
Anzahl Arten														28			

MS: Mengensystem; M: Mengenangabe, W: Bewertung der Art (FFH-Monitoring), Vs: Vegetationsschicht, St: Status, PA: Autor Phänologie; Ph: Phänologie, Sz: Soziabilität, VS: Vitalitätssystem; V: Vitalität, G: Geschlecht, cf: unsichere Bestimmung, §: Schutz nach BNatSchG, HH: Rote Liste Hamburg, Nds: Rote Liste Niedersachsen, SH: Rote Liste Schleswig-Holstein, D: Rote Liste Deutschland

Teilflächenbeschreibung

Teilflächentyp		Teilflächen-Nr.	2
Biotoptyp	Unbefestigte, verdichtete Erd- oder Sandfläche (2000)	Biotoptyp	YFW
- Zusatz		- gesetzl. Grundl.	
FFH-LRT		FFH-LRT	
Beschreibung		Entw.potential LRT	
		Hauptfläche	
		Flächenanteil	30 %
		FFH-Unters.Fläche	Nein
		Saatgutfläche	Nein