

Erhebungsbogen

B

Projekt	Biotopkartierung Hamburg		Interne Nr.	43624	
			DK5 DK5-GK	7042	7244
Handlungsbedarf	Nein		DK5 - Name	Hoheneichen	
Bearbeitung	LUD	Kopie	Nein	Biotop-Nr. alt	104 79
Räumliche Abbildung	Fläche		Kartierung	03.09.1997	
Anzahl Abschnitte	1		Fläche / Länge [m²/m]	6575,2105	
			Breite (lineare Abb.) [m]		

Gesetzlicher Schutz **kein gesetzl. Schutz** **kein gesetzlich geschütztes Biotop** **Schutz nur teilweise** **Nein**

Gesamtbewertung	6	Wertvoll
– Alter	6	Biotop mittleren Alters, 50 bis 100 Jahre
– Belastungsgrad	7	Flächenhaft geringe oder Vorbelastung mit schwachem Einfluß
– Ökolog. Funktion	6	Hohe Bedeutung in einem Biotopkomplex, für den lokalen Biotopverbund oder als Puffer
– Seltenheit	4	Verbr. Biotoptyp ohne biotoptypische Artenvielfalt, Ubiquisten

Bestandsbeschreibung

Breiter Gehölzstreifen, in einer kleinen Grünanlage gelegen, mit vielen heimischen Sträuchern und älteren Bäumen als Überhälter. Die in einigen Bereichen heckenartig geschnittene Strauchschicht besteht überwiegend aus Echter Traubenkirsche, Haselnuß, Weißdorn, Hain-Buche und Schneeball. Der Boden im Inneren des Gebüsches ist nahezu unbewachsen, nur einzelne Brennnesseln sind vorhanden, in den etwas lichterem Bereichen breitet sich z.T. Giersch sehr stark aus. Am Rande ist ein schmaler Krautsaum aus Stumpfbblätterigem Ampfer, Brennnesseln, Gemeinem Rispengras vorhanden.

-> historische Kartierung vorhanden, siehe Nr.47 von 1987.

Vorkommen an Biotoptypen

1	TF	Typ	HF	F.Anteil
2	BTYP	Biotoptyp	- gesetzl. Grundl.	
3	Zusatz	Zusatz zum Biotoptypen		
4	LRT	Lebensraumtyp		
1	1		Ja	70 %
2	HHM	Strauch-Baumhecke (2000)		
3	w	hoher Anteil Wildpflanzen, naturnahe Ausprägung (w)		
1	2			30 %
2	YFW	Unbefestigte, verdichtete Erd- oder Sandfläche (2000)		

Räumliche Lage

Lagebeschreibung	Westlich der Straße "Bramfelder Drift"				
Nachbarnutzung/en	Kleingartengelände, Wohngebiet, Grünanlage.				
Rechtswert (X)	571843	Hochwert (Y)	5943201		
Bezirk	Wandsbek	Naturraum	Geestplatten östlich der Alster (696.03)		
Stadtteil (OT-Nr.)	Bramfeld (515)		Gemarkung	Bramfeld (546)	
Digitaler Grünplan	<input checked="" type="checkbox"/>	Hafengesamtgebiet	<input type="checkbox"/>	Ramsargebiet	<input type="checkbox"/> EG-Vogelschutzgeb.
Ausgleichsflächen NSG / ND / LSG	<input type="checkbox"/>	Biosphärenreservat	<input type="checkbox"/>	Nationalpark	<input type="checkbox"/>
FFH-GEBIET					
Wasserschutzgebiet					

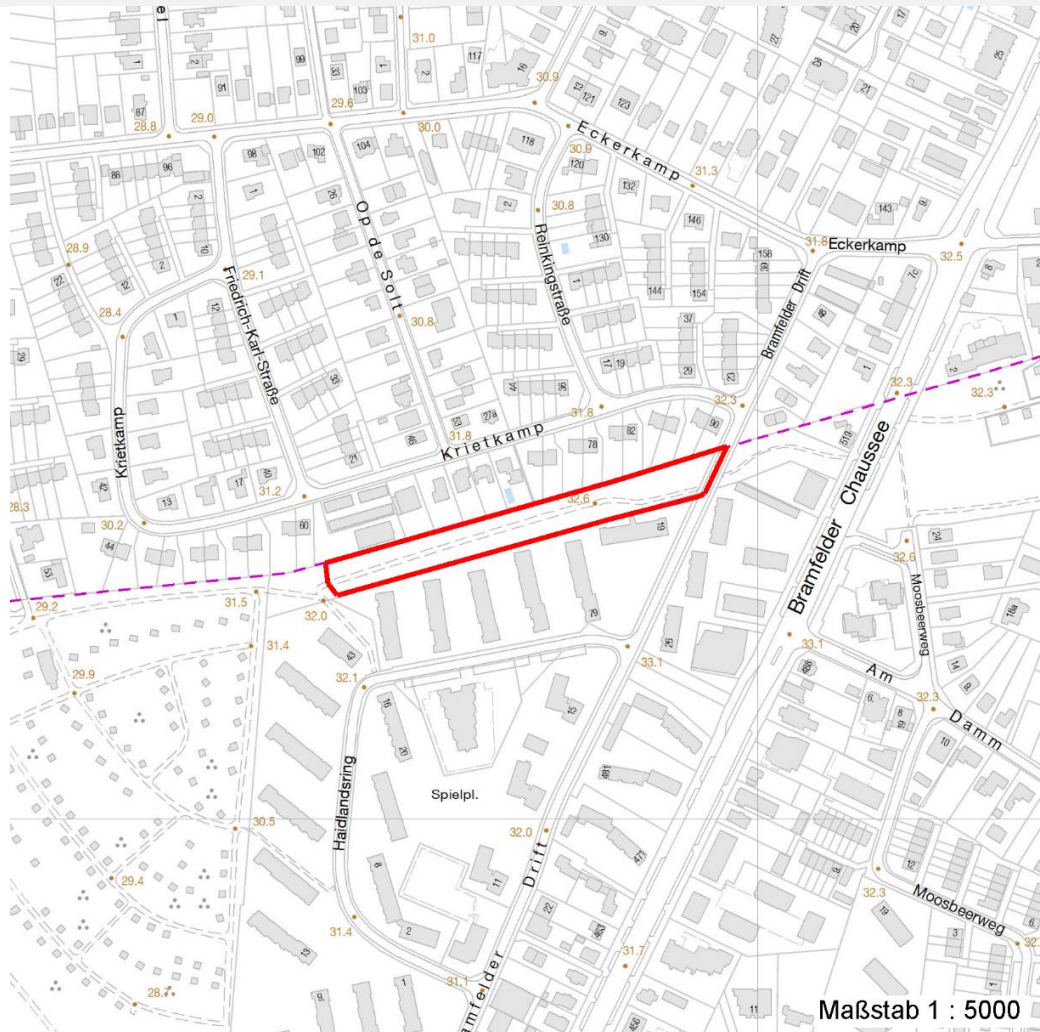
Erhebungsbogen

B

Projekt	Biotopkartierung Hamburg	Interne Nr.	43624
		DK5 DK5-GK	7042 7244
		DK5 - Name	Hoheneichen
Handlungsbedarf	Nein	Biotop-Nr. alt	104 79
Bearbeitung	LUD	Kartierung	03.09.1997
Räumliche Abbildung	Fläche	Fläche / Länge [m²/m]	6575,2105
Anzahl Abschnitte	1	Breite (lineare Abb.) [m]	

Räumliche Lage

Karte



Weitere Erhebungsbögen

Interne Nr.	Interne Nr. Zuordnung	DK5	Biotop-Nr.	Kartierung	Zuordnung	DK5 (GK)	Biotop-Nr. (alt)
43624	43625	7042	104	26.09.2005	N	7244	79
43624	43625	7042	104	26.09.2005	K	7244	79

Zuordnung: N = nachfolgende Kartierung, K = weitere Kartierungen (zeitlich vorher oder nachher)

Foto

Interne Nr.	Index	Dateiname	Aufnahmerichtung
46366	0	7042_104_030997_1.JPG	E

Weitere Angaben

Merkmal	Wert
Auswertung Gefährdung / Einflüsse	Anpflanzung von Ziersträuchern.

Erhebungsbogen

B

Projekt	Biotopkartierung Hamburg	Interne Nr.	43624
		DK5 DK5-GK	7042 7244
Handlungsbedarf	Nein	DK5 - Name	Hoheneichen
Bearbeitung	LUD	Biotop-Nr. alt	104 79
Räumliche Abbildung	Fläche	Kartierung	03.09.1997
Anzahl Abschnitte	1	Fläche / Länge [m²/m]	6575,2105
		Breite (lineare Abb.) [m]	

Weitere Angaben

Merkmal	Wert
Wertgesichtspunkte	Pflegeintensivierung
zoologisch bedeutsame Strukturen	Vernetzungsbiotop
Bedeutung für Tiergruppe	Dichte spontane Gebüsche
	Heckenbrütende Vögel
	Insekten, allgemein
Maßnahmen	Natürliche Entwicklung (Sukzession) zulassen

Foto

Fotodatei	7042_104_030997_1.JPG	Fotodatei
Bildbeschreibung	Gebüsch mit Überhältern	Bildbeschreibung
Aufnahmerichtung	E	Aufnahmerichtung



Teilflächenbeschreibung

Teilflächentyp		Teilflächen-Nr.	1
Biotoptyp	Strauch-Baumhecke (2000)	Biotoptyp	HHM
- Zusatz	hoher Anteil Wildpflanzen, naturnahe Ausprägung (w)	- gesetzl. Grundl.	
FFH-LRT Beschreibung		FFH-LRT Entw.potential LRT	
		Hauptfläche	Ja
		Flächenanteil	70 %
		FFH-Unters.Fläche	Nein
		Saatgutfläche	Nein

Weitere Angaben

Merkmal	Wert
Boden	
Feuchte	6 - mäßig feucht und wechselfeucht
Stickstoffgehalt	6 - mäßig stickstoffarm bis stickstoffreich
Standort, Relief	
Belichtung	6 - halbsonnig bis halbschattig
Luft	keine Besonderheiten
Veg. - Deckg./Ant.	
Gesamt	100 %
1. Baumschicht	10 %
2. Baumschicht	30 %
Strauchschicht	90 %
1. Krautschicht	20 %

Erhebungsbogen

B

Projekt	Biotopkartierung Hamburg		Interne Nr.	43624	
			DK5 DK5-GK	7042	7244
Handlungsbedarf	Nein		DK5 - Name	Hoheneichen	
Bearbeitung	LUD	Kopie	Biotop-Nr. alt	104	79
Räumliche Abbildung	Fläche	Nein	Kartierung	03.09.1997	
Anzahl Abschnitte	1		Fläche / Länge [m²/m]	6575,2105	
			Breite (lineare Abb.) [m]		

Zeigerwerte der Pflanzenartenliste (Auswertung)

Standort	Belichtung	halbschattig	4,8
Boden	Feuchte	mäßig feucht und wechselfeucht	5,5
	Stickstoff (N)	mäßig stickstoffarm bis stickstoffreich	6,1
	Reaktion	neutral	6,5
Vegetation	Mahdverträglichkeit	schnittempfindlich bis mäßig schnittverträglich	3,8
Zeigerwerte	Futterwert	geringwertiges Futter	3
	Wechselfeuchteanzeiger		0
	Giftpflanzen		0
	Überschw.anzeiger		1

Pflanzenartenliste

Gruppe / Pflanzenart	MS	M	W	Vs	St	PA	Ph	Sz	VS	V	G	cf	§	Rote Liste			
														HH	ND	SH	D
Tracheobionta (Gefäßpflanzen)																	
Acer campestre (Feld-Ahorn)	7	X		S													
Acer platanoides (Spitz-Ahorn)	7	X		B1													
Acer pseudoplatanus (Berg-Ahorn)	7	X		S													
Aegopodium podagraria (Giersch)	7	X		-													
Betula pendula (Hänge-Birke)	7	X		B1													
Carpinus betulus (Hainbuche)	7	h		S													
Corylus avellana (Haselnuss)	7	X		S													
Crataegus monogyna (Eingrifflicher Weißdorn)	7	X		S													
Fagus sylvatica (Rotbuche)	7	X		B1													
Fraxinus excelsior (Gewöhnliche Esche)	7	X		B1													
Geum urbanum (Echte Nelkenwurz)	7	X		-													
Ligustrum vulgare (Gemeiner Liguster)	7	X		S													
Lonicera periclymenum (Wald-Geißblatt)	7	X		-													
Philadelphus coronarius (Europäischer Pfeifenstrauch)	7	X		S													
Poa trivialis (Gewöhnliches Rispengras)	7	X		-													
Prunus padus (Echte Traubenkirsche)	7	X		S													
Quercus robur (Stiel-Eiche)	7	X		B1													
Quercus rubra (Rot-Eiche)	7	X		B1													
Rosa spec. (Rose)	7	X		S													
Rumex obtusifolius (Stumpflättriger Ampfer)	7	X		-													
Sorbus aria (Echte Mehlbeere)	7	X		S													
Sorbus aucuparia (Eberesche)	7	X		S													
Symphoricarpos albus (Schneebeere)	7	X		-													
Symphytum spec. (Comfrey)	7	X		-													
Urtica dioica (Große Brennessel)	7	X		-													
Anzahl Rote Liste Arten																	
Anzahl Arten													25				

MS: Mengensystem; M: Mengenangabe, W: Bewertung der Art (FFH-Monitoring), Vs: Vegetationsschicht, St: Status, PA: Autor Phänologie; Ph: Phänologie, Sz: Soziabilität, VS: Vitalitätssystem; V: Vitalität, G: Geschlecht, cf: unsichere Bestimmung, §: Schutz nach BNatSchG, HH: Rote Liste Hamburg, Nds: Rote Liste Niedersachsen, SH: Rote Liste Schleswig-Holstein, D: Rote Liste Deutschland

Erhebungsbogen

B

Projekt	Biotopkartierung Hamburg	Interne Nr.	43624
		DK5 DK5-GK	7042 7244
Handlungsbedarf	Nein	DK5 - Name	Hoheneichen
Bearbeitung	LUD	Biotop-Nr. alt	104 79
Räumliche Abbildung	Fläche	Kartierung	03.09.1997
Anzahl Abschnitte	1	Fläche / Länge [m²/m]	6575,2105
		Breite (lineare Abb.) [m]	

Teilflächenbeschreibung

Teilflächentyp		Teilflächen-Nr.	2
Biotoptyp	Unbefestigte, verdichtete Erd- oder Sandfläche (2000)	Biotoptyp	YFW
- Zusatz		- gesetzl. Grundl.	
FFH-LRT		FFH-LRT	
Beschreibung		Entw.potential LRT	
		Hauptfläche	
		Flächenanteil	30 %
		FFH-Unters.Fläche	Nein
		Saatgutfläche	Nein