

Erhebungsbogen

B

Projekt	Biotopkartierung Hamburg	Interne Nr.	43317
		DK5 DK5-GK	7040 7042
Handlungsbedarf	Nein	DK5 - Name	Bramfeld
Bearbeitung	ENS Kopie Ja	Biotop-Nr. alt	8 5
Räumliche Abbildung	Fläche	Kartierung	29.08.2005
Anzahl Abschnitte	1	Fläche / Länge [m²/m]	115185,5392
		Breite (lineare Abb.) [m]	

Gesetzlicher Schutz § 30 (2) 1.2 Natürliche oder naturnahe stehende Gewässer **Schutz nur teilweise** **Nein**

Gesamtbewertung	7	Besonders wertvoll
– Alter	7	Biotop hohen Alters, 100 bis 200 Jahre
– Belastungsgrad	6	Flächenhaft geringe oder örtlich stärkere oder Vorbelastung mit deutlichem Einfluß
– Ökolog. Funktion	7	Sehr hohe Bedeutung in einem Biotopkomplex, für den lokalen Biotopverbund oder als Puffer
– Seltenheit	6	Seltener Biotoptyp, ohne seltene oder bedrohte Pflges., ungesättigtes Artenspektrum, reliktsische RL-Arten

Bestandsbeschreibung

Großflächig ausgedehnter Bramfelder See, mit sumpfigen Inseln (zwei rundliche isolierte, eine streifenförmige kurz vorm Ufer) und einigen naturnahen, unzugänglichen Uferzonen im Westteil.

See ohne erkennbare Gewässervegetation, fast überall dichtes Ufergehölz aus vorherrschenden Schwarz-Erlen, Birken, einigen Baumweiden, Eichen, durchsetzt u.a. von Weiden- und Erlengebüsch. Im Westen sind stellenweise sumpfige Uferabschnitte mit breitem Röhrlichtgürtel aus hohem Schilf, eingestreutem Gilbweiderich, Schlank-Segge, Sumpf-Schwertlilie, selten auch Sumpf-Haarstrang (RL 3), selten bis zerstreut Wiesen-, Ufer- und Scheinzyper-Segge (alle drei RL 3). Unter den Ufergehölzen findet sich sonst nur stellenweise Schilf, daneben wachsen Gilbweiderich, Ufer-Wolfstrapp, Brennnessel, Zaunwinde, wegen der Beschattung meist einen nur schmalen Saum bildend.

Kartierung 1998: Brut- und Nahrungsgebiet von Wasservögeln. Häufig sind Stockenten und Bleißrallen, daneben Teichrallen, Kanadagänse, Lachmöwen (keine Brutvögel); einige Paare Haubentaucher brüten. Mindestens sechs Graugans-Familien wurden im Mai gezählt. Auf der östlichen Insel brüten seit wenigen Jahren Graureiher. Im Untersuchungsjahr waren es etwa 8 Paare (Herr Kasch mdl., Nabu). An derselben Insel kann man seit Jahren regelmäßig Rotwangen-Schmuckschildkröten im Flachwasser auf Ästen sehen (vermutlich Pseudemys scripta elegans). Auch Libellen kommen zumindest mit häufigen Arten vor. Fische werden vom Pachtverein des Gewässers eingesetzt. Aktuell wurden 2005 Kormorane, Graureiher und Blesshühner gesichtet.

Der See wird von einem stark frequentierten Wanderweg umgeben. Am E-Ende wurden in der jüngsten Zeit Uferbepflanzungen im Schutz von Gitterdraht als Verbißschutz gegen Gänse und Enten angelegt. Sie scheinen gut anzuwachsen. Der Status einiger Pflanzen ist dort unklar.

Aufgrund der Größe und des Potenzials ein wichtiges Gewässer für diverse Organismengruppen, wenn auch die starke Erholungsnutzung und die wohl nicht optimale Wasserqualität dafür sorgen, dass ihm nicht eine der Flächengröße adäquate Bedeutung zukommt.

Für eine Kartierung der Inseln wäre eine Befahrung des Sees notwendig.

Vorkommen an Biotoptypen

1	TF	Typ	HF	F.Anteil
2	BTYP	Biotoptyp		- gesetzl. Grundl.
3	Zusatz	Zusatz zum Biotoptypen		
4	LRT	Lebensraumtyp		
1	1		Ja	90 %
2	SGZ	Sonstiges Stillgewässer, groß (2000)		
3	vg	Ufergehölze (vg)		
4	kein LRT	kein Lebensraumtyp nach FFH-Richtlinie		
1	2			10 %

Erhebungsbogen

B

Projekt	Biotopkartierung Hamburg	Interne Nr.	43317
		DK5 DK5-GK	7040 7042
Handlungsbedarf	Nein	DK5 - Name	Bramfeld
Bearbeitung	ENS	Biotop-Nr. alt	8 5
Räumliche Abbildung	Fläche	Kartierung	29.08.2005
Anzahl Abschnitte	1	Fläche / Länge [m²/m]	115185,5392
		Breite (lineare Abb.) [m]	

Vorkommen an Biotoptypen

1	TF	Typ	HF	F.Anteil
2	BTYP	Biotoptyp		- gesetzl. Grundl.
3	Zusatz	Zusatz zum Biotoptypen		
4	LRT	Lebensraumtyp		
2	WSZ	Sonstiger Sumpfwald (2000)		

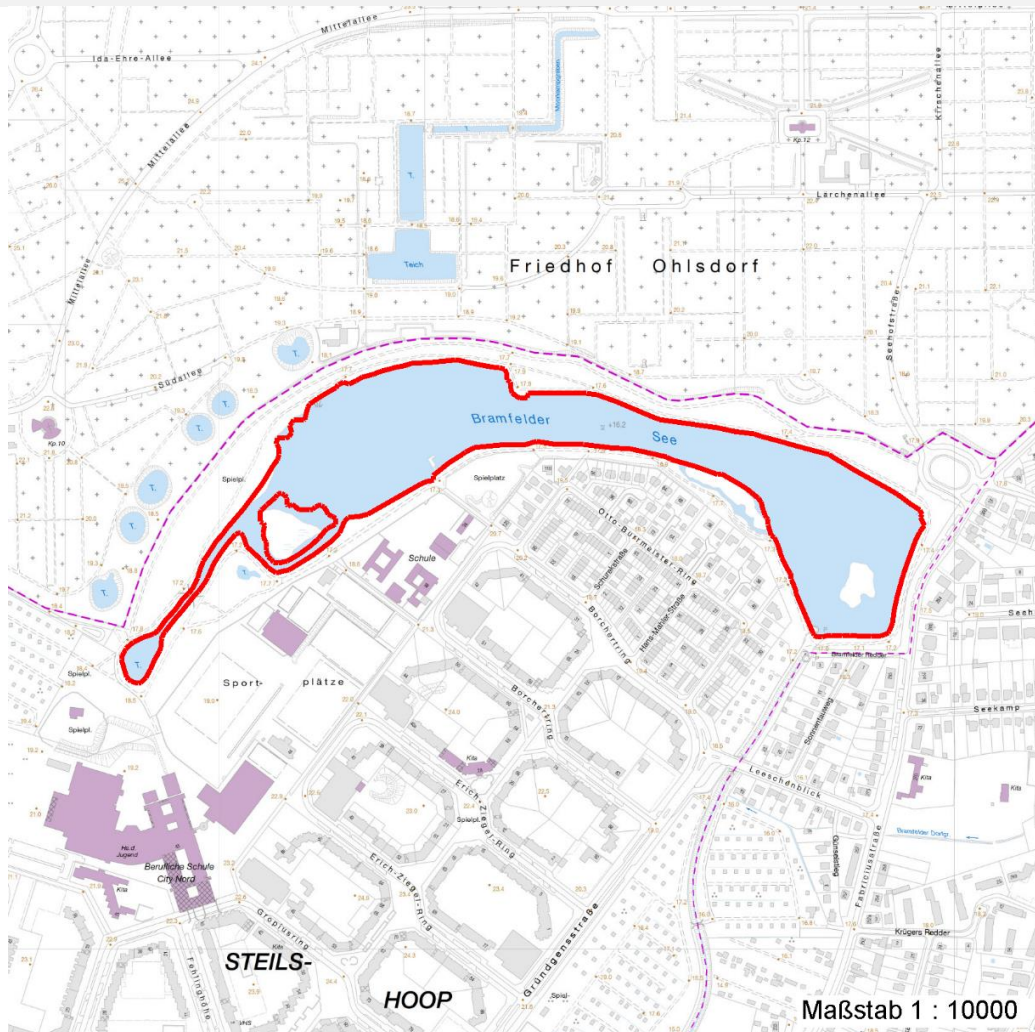
Räumliche Lage

Lagebeschreibung	Bramfelder See	Hochwert (Y)	5941638
Nachbarnutzung/en	Wanderwege	Naturraum	Geestplatten östlich der Alster (696.03)
Rechtswert (X)	570477	Gemarkung	Steilshoop (547)
Bezirk	Wandsbek	Ramsargebiet	EG-Vogelschutzgeb.
Stadtteil (OT-Nr.)	Steilshoop (516)	Nationalpark	
Digitaler Grünplan	<input checked="" type="checkbox"/> Hafengesamtgebiet		
Ausgleichsflächen	<input type="checkbox"/> Biosphärenreservat		
NSG / ND / LSG			
FFH-GEBIET			
Wasserschutzgebiet			

Projekt	Biotopkartierung Hamburg		Interne Nr.	43317
			DK5 DK5-GK	7040 7042
			DK5 - Name	Bramfeld
Handlungsbedarf	Nein		Biotop-Nr. alt	8 5
Bearbeitung	ENS	Kopie Ja	Kartierung	29.08.2005
Räumliche Abbildung	Fläche		Fläche / Länge [m²/m]	115185,5392
Anzahl Abschnitte	1		Breite (lineare Abb.) [m]	

Räumliche Lage

Karte



Weitere Erhebungsbögen

Interne Nr.	Interne Nr. Zuordnung	DK5	Biotop-Nr.	Kartierung	Zuordnung	DK5 (GK)	Biotop-Nr. (alt)
43317	43315	7040	8	27.07.1998	K	7042	5
43317	83976	7040	8	21.07.2014	K	7042	5
43317	43315	7040	8	27.07.1998	=	7042	5

Zuordnung: N = nachfolgende Kartierung, K = weitere Kartierungen (zeitlich vorher oder nachher)

Foto

Interne Nr.	Index	Dateiname	Aufnahmerichtung
14732	0	7040_8_290805_1.JPG	NW
14733	0	7040_8_290805_2.JPG	N

Erhebungsbogen

B

Projekt	Biotopkartierung Hamburg	Interne Nr.	43317
		DK5 DK5-GK	7040 7042
Handlungsbedarf	Nein	DK5 - Name	Bramfeld
Bearbeitung	ENS	Biotop-Nr. alt	8 5
Räumliche Abbildung	Fläche	Kartierung	29.08.2005
Anzahl Abschnitte	1	Fläche / Länge [m²/m]	115185,5392
		Breite (lineare Abb.) [m]	

Weitere Angaben

Merkmal	Wert
Auswertung	
Gefährdung / Einflüsse	Mechanische Vernichtung/Beeinträchtigung des Spontanbewuchses Trittbelastung durch Erholungsnutzung Erholungsnutzung: beliebtes Angel-Gewässer, Wandern, Hundebadestelle; Entenfütterung Eutrophierung Gewässerverunreinigung
Wertgesichtspunkte	hoher Stockentenbesatz Entwicklungspotenzial Strukturvielfalt Uferbegleitende Gehölze Ufervegetation Vorkommen seltener Arten Zoologisch wertvoll
Bedeutung für Tiergruppe	Wertvolle(r) Feuchtbiotop(e) Libellen Fische Mollusken Vögel
Maßnahmen	Wassergebundene Insekten Absperren, Einzäunen - 1.6 An- bzw. Nachpflanzung von Uferpflanzen Angelverbot Auslichten Schilf zur Erweiterung des Röhrichtgürtels

Foto

Fotodatei	7040_8_290805_1.JPG	Fotodatei	7040_8_290805_2.JPG
Bildbeschreibung	Bramfelder See	Bildbeschreibung	Bramfelder See
Aufnahmerichtung	NW	Aufnahmerichtung	N



Projekt	Biotopkartierung Hamburg	Interne Nr.	43317
		DK5 DK5-GK	7040 7042
Handlungsbedarf	Nein	DK5 - Name	Bramfeld
Bearbeitung	ENS	Biotop-Nr. alt	8 5
Räumliche Abbildung	Fläche	Kartierung	29.08.2005
Anzahl Abschnitte	1	Fläche / Länge [m²/m]	115185,5392
		Breite (lineare Abb.) [m]	

Teilflächenbeschreibung

Teilflächentyp		Teilflächen-Nr.	1
Biotoptyp	Sonstiges Stillgewässer, groß (2000)	Biotoptyp	SGZ
- Zusatz	Ufergehölze (vg)	- gesetzl. Grundl.	
FFH-LRT	kein Lebensraumtyp nach FFH-Richtlinie	FFH-LRT	kein LRT
Beschreibung	Standort: Substrat: Schlamm, z.T. Sand (natürlich)	Entw.potential LRT	
		Hauptfläche	Ja
		Flächenanteil	90 %
		FFH-Unters.Fläche	Nein
		Saatgutfläche	Nein

Weitere Angaben

Merkmal	Wert
Boden	
Feuchte	11 - flaches Gewässer
Stickstoffgehalt	7 - stickstoffreich
Gebietszuordnung	
Gebietsbezeichnung	Bramfelder See
Gewässer	
Böschungshöhe	0.50 m
Wasserführung	g - gleichmäßige Wasserführung
Trübung	m - mittlere Trübung
Standort, Relief	
Relief	flaches Ufer, natürliches Ufer
Böschungsneigung	flach - 1:2 bis 1:3
Neigung - Gelände	N0 - nicht geneigt (<2 %)
Ausrichtung	FL - flach, keine Exposition
Belichtung	7 - halbsonnig
Luft	keine Besonderheiten
Zusätze - Btyp	I4 - Ufer naturnah, kleinflächig befestigt
Veg. - Deckg./Ant.	
1. Baumschicht	10 %
Strauchschicht	10 %
1. Krautschicht	10 %

Zeigerwerte der Pflanzenartenliste (Auswertung)

Standort	Belichtung	halbsonnig	6,6
Boden	Feuchte	naß	7,9
	Stickstoff (N)	mäßig stickstoffarm bis stickstoffreich	6,3
	Reaktion	schwach sauer	6,5
Vegetation	Mahdverträglichkeit	schnittempfindlich (nur Herbstschnitt vertragend)	3,4
Zeigerwerte	Futterwert	fast wertloses Futter	1,4
	Wechselfeuchteanzeiger		17
	Giftpflanzen		5
	Überschw.anzeiger		17

Erhebungsbogen

B

Projekt	Biotopkartierung Hamburg	Interne Nr.	43317
		DK5 DK5-GK	7040 7042
Handlungsbedarf	Nein	DK5 - Name	Bramfeld
Bearbeitung	ENS	Biotop-Nr. alt	8 5
Räumliche Abbildung	Fläche	Kartierung	29.08.2005
Anzahl Abschnitte	1	Fläche / Länge [m²/m]	115185,5392
		Breite (lineare Abb.) [m]	

Pflanzenartenliste

Gruppe / Pflanzenart	MS	M	W	Vs	St	PA	Ph	Sz	VS	V	G	cf	Rote Liste					
													§	HH	ND	SH	D	
Tracheobionta (Gefäßpflanzen)																		
Acer platanoides (Spitz-Ahorn)	7	w		S														
Acorus calamus (Kalmus)	7	z		K1														
Alnus glutinosa (Schwarz-Erle)	7	h		B1														
Alnus incana (Grau-Erle)	7	w		B1														
Betula pendula (Hänge-Birke)	7	z		B1														
Betula pubescens pubescens (Moor-Birke)	7	w		B1														
Bidens frondosa (Schwarzfrüchtiger Zweizahn)	7	w		K1														
Calamagrostis canescens (Sumpf-Reitgras)	7	w		K1														
Calamagrostis epigejos (Land-Reitgras)	7	w		K1														
Calystegia sepium (Zaun-Winde)	7	z		K1														
Caragana arborescens (Erbsenstrauch)	7	w		K1														
Cardamine pratensis (Wiesen-Schaumkraut)	7	w		K1														V
Carex acuta (Schlank-Segge)	7	z		K1														V
Carex nigra (Wiesen-Segge)	7	w		K1											V			V
Carex pseudocyperus (Scheinzyper-Segge)	7	w		K1														
Carex riparia (Ufer-Segge)	7	l		K1														
Carpinus betulus (Hainbuche)	7	z		K1														
Cirsium arvense (Acker-Kratzdistel)	7	w		K1														
Cirsium palustre (Sumpf-Kratzdistel)	7	w		K1														
Cirsium vulgare (Gewöhnliche Kratzdistel)	7	w		K1														
Cornus sericea (Weißer Hartriegel)	7	w		S														D
Elaeagnus angustifolia (Schmalblättrige Ölweide)	7	w		S														
Epilobium hirsutum (Zottiges Weidenröschen)	7	w		K1														
Fagus sylvatica (Rotbuche)	7	w		B1														
Frangula alnus (Faulbaum)	7	w		S														
Fraxinus excelsior (Gewöhnliche Esche)	7	z		S														
Galeopsis tetrahit (Gewöhnlicher Hohlzahn)	7	z		K1														
Glyceria maxima (Wasser-Schwaden)	7	z		K1														
Helianthus tuberosus (Topinambur)	7	l		K1														
Heraclium mantegazzianum (Riesen-Bärenklau)	7	w		K1														
Iris pseudacorus (Gelbe Schwertlilie)	7	z		K1											b			
Juncus effusus (Flutter-Binse)	7	z		K1														
Juncus tenuis (Zarte Binse)	7	z		K1														
Lotus pedunculatus (Sumpf-Hornklee)	7	w		K1														V
Lycopus europaeus (Gewöhnlicher Wolfstrapp)	7	w		K1														
Lysimachia punctata (Drüsiger Gilbweiderich)	7	w		K1														
Lysimachia vulgaris (Gewöhnlicher Gilbweiderich)	7	h		K1														
Lythrum salicaria (Blut-Weiderich)	7	w		K1														
Mentha arvensis (Acker-Minze)	7	w		K1														
Mentha x verticillata (Quirl-Minze)	7	w		K1														1
Molinia caerulea agg. (Artengruppe Gewöhnliches Pfeifengras)	7	w		K1														
Myosotis scorpioides agg. (Artengruppe Sumpf-vergissmeinnicht)	7	w		K1														V
Persicaria amphibia (Wasser-Knöterich)	7	w		K1														
Persicaria hydropiper (Wasserpfeffer)	7	z		K1														

Erhebungsbogen

B

Projekt	Biotopkartierung Hamburg		Interne Nr.	43317
			DK5 DK5-GK	7040 7042
Handlungsbedarf	Nein		DK5 - Name	Bramfeld
Bearbeitung	ENS	Kopie	Biotop-Nr. alt	8 5
Räumliche Abbildung	Fläche		Kartierung	29.08.2005
Anzahl Abschnitte	1		Fläche / Länge [m²/m]	115185,5392
			Breite (lineare Abb.) [m]	

Gruppe / Pflanzenart	MS	M	W	Vs	St	PA	Ph	Sz	VS	V	G	cf	§	Rote Liste			
														HH	ND	SH	D
Peucedanum palustre (Sumpf-Haarstrang)	7	w		K1										3		V	
Phalaris arundinacea (Rohr-Glanzgras)	7	z		K1													
Phragmites australis (Schilf)	7	h		K1													
Populus alba (Silber-Pappel)	7	z		B1													
Populus tremula (Zitter-Pappel)	7	z		B1													
Potentilla anserina (Gänse-Fingerkraut)	7	z		K1													
Prunus padus (Echte Traubenkirsche)	7	z		S													
Ranunculus flammula (Brennender Hahnenfuß)	7	w		K1												V	
Ranunculus repens (Kriechender Hahnenfuß)	7	w		K1													
Rosa multiflora (Vielblütige Rose)	7	w		S													
Rubus idaeus (Himbeere)	7	w		K1													
Salix caprea (Sal-Weide)	7	z		B2													
Salix cinerea (Grau-Weide)	7	z		S													
Salix eleagnos (Lavendel-Weide)	7	w		S													V
Salix triandra (Mandel-Weide)	7	z		S								X					
Salix viminalis (Korb-Weide)	7	z		S													
Salix x rubens (Fahl-Weide)	7	z		S													
Salix x smithiana (Kübler-Weide)	7	z		S													D
Schoenoplectus lacustris (Gewöhnliche Teichsimse)	7	w		K1										2			
Scorzoneroides autumnalis (Herbst-Löwenzahn)	7	w		K1													
Scrophularia nodosa (Knotige Braunwurz)	7	w		K1													
Scutellaria galericulata (Sumpf-Helmkraut)	7	z		K1													
Solanum dulcamara (Bittersüßer Nachtschatten)	7	z		K1													
Trifolium hybridum (Schweden-Klee)	7	w		K1													
Urtica dioica (Große Brennessel)	7	z		K1													
Valeriana officinalis agg. (Artengruppe Echter Baldrian)	7	w		K1													
Viburnum opulus (Gewöhnlicher Schneeball)	7	w		S													
Anzahl Rote Liste Arten														4	8	2	
Anzahl Arten														71			

MS: Mengensystem; M: Mengenangabe, W: Bewertung der Art (FFH-Monitoring), Vs: Vegetationsschicht, St: Status, PA: Autor Phänologie; Ph: Phänologie, Sz: Soziabilität, VS: Vitalitätssystem; V: Vitalität, G: Geschlecht, cf: unsichere Bestimmung, §: Schutz nach BNatSchG, HH: Rote Liste Hamburg, Nds: Rote Liste Niedersachsen, SH: Rote Liste Schleswig-Holstein, D: Rote Liste Deutschland

Tierartenliste	Rote Liste				FFH			
	BArtSchG	HH	ND	SH	D	II	IV	V
1	Anzahl				Anzahltyp			
2	Anzahl geschätzt				Geschlecht			
3	Methode				Verhalten			
4	Nachweis							
5								
Vögel								
Ardea cinerea (Graureiher)	1	b						
	2	1						

Erhebungsbogen

B

Projekt	Biotopkartierung Hamburg	Interne Nr.	43317
		DK5 DK5-GK	7040 7042
Handlungsbedarf	Nein	DK5 - Name	Bramfeld
Bearbeitung	ENS	Biotop-Nr. alt	8 5
Räumliche Abbildung	Fläche	Kartierung	29.08.2005
Anzahl Abschnitte	1	Fläche / Länge [m²/m]	115185,5392
		Breite (lineare Abb.) [m]	

Tierartenliste

	Rote Liste					FFH					
	B	A	S	G	H	ND	SH	D	II	IV	V
	1	Anzahl					Anzahltyp				
	3	Anzahl geschätzt					Geschlecht				
	4	Methode					Verhalten				
	5	Nachweis									
	3										
	4										
Phalacrocorax carbo (Kormoran)	1	b									
	2	1									
	3										
	4										

Teilflächenbeschreibung

Teilflächentyp		Teilflächen-Nr.	2
Biotoptyp	Sonstiger Sumpfwald (2000)	Biotoptyp	WSZ
- Zusatz		- gesetzl. Grundl.	
FFH-LRT		FFH-LRT	
Beschreibung		Entw.potential LRT	
		Hauptfläche	
		Flächenanteil	10 %
		FFH-Unters.Fläche	Nein
		Saatgutfläche	Nein

Weitere Angaben

Merkmal	Wert
Standort, Relief	
Luft	keine Besonderheiten

Zeigerwerte der Pflanzenartenliste (Auswertung)

Standort	Belichtung	halbschattig	4,8
Boden	Feuchte	sehr naß	9
	Stickstoff (N)		
	Reaktion	schwach sauer	6
Vegetation	Mahdverträglichkeit	nicht völlig schnittunverträglich aber sehr schnittempfindlich	2
Zeigerwerte	Futterwert		
	Wechselfeuchteanzeiger		0
	Giftpflanzen		0
	Überschw.anzeiger		1

Projekt	Biotopkartierung Hamburg		Interne Nr.	43317	
			DK5 DK5-GK	7040	7042
Handlungsbedarf	Nein		DK5 - Name	Bramfeld	
Bearbeitung	ENS	Kopie Ja	Biotop-Nr. alt	8	5
Räumliche Abbildung	Fläche		Kartierung	29.08.2005	
Anzahl Abschnitte	1		Fläche / Länge [m²/m]	115185,5392	
			Breite (lineare Abb.) [m]		

Pflanzenartenliste														Rote Liste				
Gruppe / Pflanzenart	MS	M	W	Vs	St	PA	Ph	Sz	VS	V	G	cf	§	HH	ND	SH	D	
Tracheobionta (Gefäßpflanzen)																		
Alnus glutinosa (Schwarz-Erle)	7	h		B1														
Carpinus betulus (Hainbuche)	7	z		B1														
														Anzahl Rote Liste Arten				
														Anzahl Arten 2				

MS: Mengensystem; M: Mengenangabe, W: Bewertung der Art (FFH-Monitoring), Vs: Vegetationsschicht, St: Status, PA: Autor Phänologie; Ph: Phänologie, Sz: Soziabilität, VS: Vitalitätssystem; V: Vitalität, G: Geschlecht, cf: unsichere Bestimmung, §: Schutz nach BNatSchG, HH: Rote Liste Hamburg, Nds: Rote Liste Niedersachsen, SH: Rote Liste Schleswig-Holstein, D: Rote Liste Deutschland