

Erhebungsbogen

B

Projekt	Biotopkartierung Hamburg		Interne Nr.	43315
			DK5 DK5-GK	7040 7042
Handlungsbedarf	Nein		DK5 - Name	Bramfeld
Bearbeitung	MLO	Kopie Ja	Biotop-Nr. alt	8 5
Räumliche Abbildung	Fläche		Kartierung	27.07.1998
Anzahl Abschnitte	1		Fläche / Länge [m²/m]	129411,051
			Breite (lineare Abb.) [m]	

Gesetzlicher Schutz **_ kein gesetzl. Schutz kein gesetzlich geschütztes Biotop** **Schutz nur teilweise** **Nein**

Gesamtbewertung	7	Besonders wertvoll
– Alter	7	Biotop hohen Alters, 100 bis 200 Jahre
– Belastungsgrad	6	Flächenhaft geringe oder örtlich stärkere oder Vorbelastung mit deutlichem Einfluß
– Ökolog. Funktion	7	Sehr hohe Bedeutung in einem Biotopkomplex, für den lokalen Biotopverbund oder als Puffer
– Seltenheit	6	Seltener Biotoptyp, ohne seltene oder bedrohte Pflges., ungesättigtes Artenspektrum, reliktsche RL-Arten

Bestandsbeschreibung

Der Biotop hat sich nicht grundlegend seit der Kartierung von 1986 verändert. Der Biotopbogen wurde daher kopiert, Text und Artenliste aktualisiert bzw. ergänzt. Von mir nicht gefundene Arten haben bei der Mengenangabe in der Pflanzenliste ein "+" als Eintrag.

Großflächig ausgedehnter Bramfelder See, mit drei größeren baumbestandenen, z.T. auch sumpfigen Inseln (zwei rundliche isolierte, eine streifenförmige kurz vorm Ufer) und einigen naturnahen, unzugänglichen Uferzonen im Westteil.

See ohne erkennbare Gewässervegetation, fast überall dichtes Ufergehölz aus vorherrschenden Schwarz-Erlen, Birken, einigen Baumweiden, Eichen, durchsetzt u.a. von Weiden- und Erlengebüsch. Im Westen sind stellenweise sumpfige Uferabschnitte mit breitem Röhrichtgürtel aus hohem Schilf, eingestreutem Gilbweiderich, Schlank-Segge, Sumpf-Schwertlilie, selten auch Sumpf-Haarstrang (RL 3), selten bis zerstreut Wiesen-, Ufer- und Scheinzyper-Segge (alle drei RL 3). Unter den Ufergehölzen findet sich sonst nur stellenweise Schilf, daneben wachsen Gilbweiderich, Ufer-Wolfstrapp, Brennnessel, Zaunwinde, wegen der Beschattung meist einen nur schmalen Saum bildend.

Brut- und Nahrungsgebiet von Wasservögeln. Häufig sind Stockenten und Bleßrallen, daneben Teichrallen, Kanadagänse, Lachmöwen (keine Brutvögel); einige Paare Haubentaucher brüten. Mindestens sechs Graugans-Familien wurden im Mai gezählt. Auf der östlichen Insel brüten seit wenigen Jahren Graureiher. Im Untersuchungs-jahr waren es etwa 8 Paare (Herr Kasch mdl., Nabu). An derselben Insel kann man seit Jahren regelmäßig Rotwangen-Schmuckschildkröten im Flachwasser auf Ästen sehen (vermutlich Pseudemys scripta elegans). Auch Libellen kommen zumindest mit häufigen Arten vor. Fische werden vom Pachtverein des Gewässers eingesetzt.

Der See wird von einem stark frequentierten Wanderweg umgeben. Am E-Ende wurden in der jüngsten Zeit Uferbepflanzungen im Schutz von Gitterdraht als Verbissschutz gegen Gänse und Enten angelegt. Sie scheinen gut anzuwachsen. Der Status einiger Pflanzen ist dort unklar.

Aufgrund der Größe und des Potenzials ein wichtiges Gewässer für diverse Organismengruppen, wenn auch die starke Erholungsnutzung und die wohl nicht optimale Wasserqualität dafür sorgen, dass ihm nicht eine der Flächengröße adäquate Bedeutung zukommt.

Die Artenlisten fassen die Beobachtungen mehrerer Begehungen zusammen.

Vorkommen an Biotoptypen

1	TF	Typ	HF	F.Anteil
2	BTYP	Biotoptyp		- gesetzl. Grundl.
3	Zusatz	Zusatz zum Biotoptypen		
4	LRT	Lebensraumtyp		
1	1		Ja	100 %
2	SGZ	Sonstiges Stillgewässer, groß (2000)		

Erhebungsbogen

B

Projekt	Biotopkartierung Hamburg	Interne Nr.	43315
		DK5 DK5-GK	7040 7042
Handlungsbedarf	Nein	DK5 - Name	Bramfeld
Bearbeitung	MLO	Biotop-Nr. alt	8 5
Räumliche Abbildung	Fläche	Kartierung	27.07.1998
Anzahl Abschnitte	1	Fläche / Länge [m²/m]	129411,051
		Breite (lineare Abb.) [m]	

Vorkommen an Biotoptypen

1	TF	Typ	HF	F.Anteil
2	BTYP	Biotoptyp		- gesetzl. Grundl.
3	Zusatz	Zusatz zum Biotoptypen		
4	LRT	Lebensraumtyp		
4	kein	kein Lebensraumtyp nach FFH-Richtlinie		
	LRT			
1	2			0 %
2	XXX	Zuordnung eines Biotoptyps fehlt! (2000)		

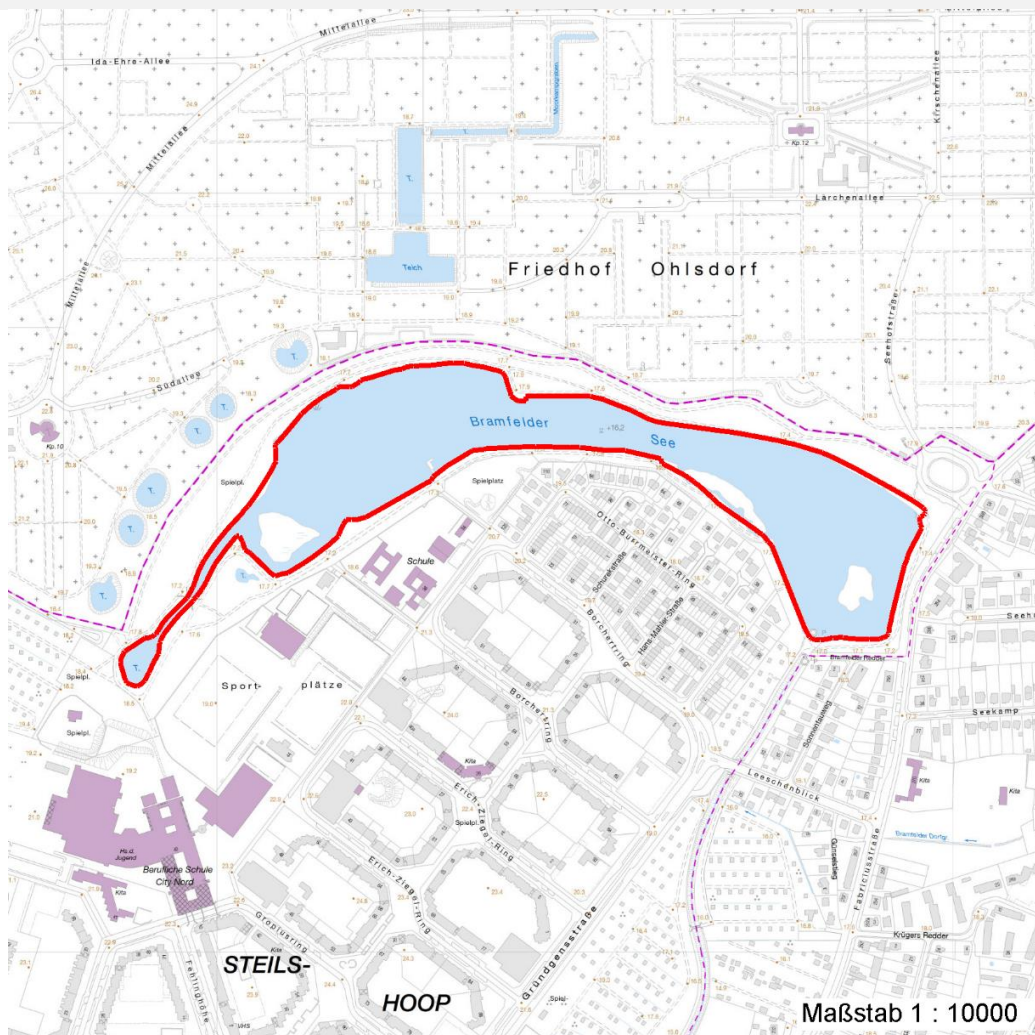
Räumliche Lage

Lagebeschreibung	Bramfelder See	Hochwert (Y)	5941632
Nachbarnutzung/en	Wanderwege	Naturraum	Geestplatten östlich der Alster (696.03)
Rechtswert (X)	570478	Gemarkung	Steilshoop (547)
Bezirk	Wandsbek	Ramsargebiet	EG-Vogelschutzgeb.
Stadtteil (OT-Nr.)	Steilshoop (516)	Nationalpark	
Digitaler Grünplan	<input checked="" type="checkbox"/> Hafengesamtgebiet		
Ausgleichsflächen	<input type="checkbox"/> Biosphärenreservat		
NSG / ND / LSG			
FFH-GEBIET			
Wasserschutzgebiet			

Projekt	Biotopkartierung Hamburg	Interne Nr.	43315
		DK5 DK5-GK	7040 7042
		DK5 - Name	Bramfelder
Handlungsbedarf	Nein	Biotop-Nr. alt	8 5
Bearbeitung	MLO	Kartierung	27.07.1998
Räumliche Abbildung	Fläche	Fläche / Länge [m²/m]	129411,051
Anzahl Abschnitte	1	Breite (lineare Abb.) [m]	

Räumliche Lage

Karte



Weitere Erhebungsbögen

Interne Nr.	Interne Nr. Zuordnung	DK5	Biotop-Nr.	Kartierung	Zuordnung	DK5 (GK)	Biotop-Nr. (alt)
43315	43317	7040	8	29.08.2005	K	7042	5
43315	43317	7040	8	29.08.2005	N	7042	5
43315	83976	7040	8	21.07.2014	N	7042	5
43315	83976	7040	8	21.07.2014	K	7042	5
43315	72958	9999	2270	15.09.1986	=	7042	5

Zuordnung: N = nachfolgende Kartierung, K = weitere Kartierungen (zeitlich vorher oder nachher)

Weitere Angaben

Merkmal	Wert
Auswertung	
Gefährdung / Einflüsse	Mechanische Vernichtung/Beeinträchtigung des Spontanbewuchses Trittbelastung durch Erholungsnutzung

Erhebungsbogen

B

Projekt	Biotopkartierung Hamburg	Interne Nr.	43315
		DK5 DK5-GK	7040 7042
Handlungsbedarf	Nein	DK5 - Name	Bramfeld
Bearbeitung	MLO	Biotop-Nr. alt	8 5
Räumliche Abbildung	Fläche	Kartierung	27.07.1998
Anzahl Abschnitte	1	Fläche / Länge [m²/m]	129411,051
		Breite (lineare Abb.) [m]	

Weitere Angaben

Merkmal	Wert
Wertgesichtspunkte	Erholungsnutzung: beliebtes Angel-Gewässer, Wandern; Hundebadestelle; Entenfütterung Eutrophierung Gewässerverunreinigung hoher Stockentenbesatz, einfallendes Laub Flächenpotenzial Strukturvielfalt Uferbegleitende Gehölze Ufervegetation Vorkommen seltener Arten Vorkommen von Altholz Wertvolle(r) Feuchtbiotop(e) Zoologisch wertvoll
Bedeutung für Tiergruppe	Libellen Vögel Mollusken Wassergebundene Insekten
Maßnahmen	Fische Absperren, Einzäunen - 1.6 An- bzw. Nachpflanzung von Schilf zur Erweiterung des Röhrichtgürtels Auslichten Angelverbot

Teilflächenbeschreibung

Teilflächentyp		Teilflächen-Nr.	1
Biotoptyp	Sonstiges Stillgewässer, groß (2000)	Biotoptyp	SGZ
- Zusatz		- gesetzl. Grundl.	
FFH-LRT	kein Lebensraumtyp nach FFH-Richtlinie	FFH-LRT	kein LRT
Beschreibung	Standort: Substrat: Schlamm, z.T. Sand (natürlich)	Entw.potential LRT	
		Hauptfläche	Ja
		Flächenanteil	100 %
		FFH-Unters.Fläche	Nein
		Saatgutfläche	Nein

Erhebungsbogen

B

Projekt	Biotopkartierung Hamburg	Interne Nr.	43315
		DK5 DK5-GK	7040 7042
Handlungsbedarf	Nein	DK5 - Name	Bramfeld
Bearbeitung	MLO	Biotop-Nr. alt	8 5
Räumliche Abbildung	Fläche	Kartierung	27.07.1998
Anzahl Abschnitte	1	Fläche / Länge [m²/m]	129411,051
		Breite (lineare Abb.) [m]	

Weitere Angaben

Merkmal	Wert
Boden	
Feuchte	11 - flaches Gewässer
Stickstoffgehalt	7 - stickstoffreich
Gebietszuordnung	
Gebietsbezeichnung	Bramfelder See
Gewässer	
Wasserführung	g - gleichmäßige Wasserführung
Trübung	m - mittlere Trübung
Standort, Relief	
Relief	flaches Ufer, natürliches Ufer
Neigung - Gelände	N0 - nicht geneigt (<2 %)
Ausrichtung	FL - flach, keine Exposition
Belichtung	7 - halbsonnig
Luft	keine Besonderheiten
Veg. - Deckg./Ant.	
1. Baumschicht	10 %
Strauchschicht	10 %
1. Krautschicht	10 %

Zeigerwerte der Pflanzenartenliste (Auswertung)

Standort	Belichtung	halbsonnig	6,5
Boden	Feuchte	sehr naß	8,5
	Stickstoff (N)	mäßig stickstoffarm bis stickstoffreich	5,7
	Reaktion	schwach sauer	6,4
Vegetation	Mahdverträglichkeit	schnittempfindlich (nur Herbstschnitt vertragend)	3,4
Zeigerwerte	Futterwert	sehr geringwertiges Futter	1,7
	Wechselfeuchteanzeiger		17
	Giftpflanzen		5
	Überschw.anzeiger		17

Pflanzenartenliste

Gruppe / Pflanzenart	MS	M	W	Vs	St	PA	Ph	Sz	VS	V	G	cf	Rote Liste					
													§	HH	ND	SH	D	
Tracheobionta (Gefäßpflanzen)																		
Acer platanoides (Spitz-Ahorn)	1	+		-														
Acorus calamus (Kalmus)	7	X		-														
Alnus glutinosa (Schwarz-Erle)	7	h		-														
Alnus incana (Grau-Erle)	7	X		-														
Betula pendula (Hänge-Birke)	7	X		-														
Betula pubescens pubescens (Moor-Birke)	7	X		-														
Bidens frondosa (Schwarzfrüchtiger Zweizahn)	7	X		-														
Calamagrostis canescens (Sumpf-Reitgras)	1	+		-														
Calamagrostis epigejos (Land-Reitgras)	7	X		-														
Calystegia sepium (Zaun-Winde)	7	X		-														
Caragana arborescens (Erbsenstrauch)	7	X		-														
Cardamine pratensis (Wiesen-Schaumkraut)	7	X		-														V

Erhebungsbogen

B

Projekt	Biotopkartierung Hamburg		Interne Nr.	43315
			DK5 DK5-GK	7040 7042
Handlungsbedarf	Nein		DK5 - Name	Bramfeld
Bearbeitung	MLO	Kopie	Biotop-Nr. alt	8 5
Räumliche Abbildung	Fläche	Ja	Kartierung	27.07.1998
Anzahl Abschnitte	1		Fläche / Länge [m²/m]	129411,051
			Breite (lineare Abb.) [m]	

Pflanzenartenliste

Gruppe / Pflanzenart	MS	M	W	Vs	St	PA	Ph	Sz	VS	V	G	cf	Rote Liste						
													§	HH	ND	SH	D		
Carex acuta (Schlank-Segge)	7	h		-														V	
Carex nigra (Wiesen-Segge)	7	w		-													V		V
Carex pseudocyperus (Scheinzyper-Segge)	7	z		-															
Carex riparia (Ufer-Segge)	7	l		-															
Carpinus betulus (Hainbuche)	7	X		-															
Cirsium arvense (Acker-Kratzdistel)	7	X		-															
Cirsium palustre (Sumpf-Kratzdistel)	7	X		-															
Cirsium vulgare (Gewöhnliche Kratzdistel)	7	X		-															
Cornus sericea (Weißer Hartriegel)	7	X		-															D
Elaeagnus angustifolia (Schmalblättrige Ölweide)	7	X		-															
Epilobium hirsutum (Zottiges Weidenröschen)	7	X		-															
Fagus sylvatica (Rotbuche)	7	X		-															
Frangula alnus (Faulbaum)	1	+		-															
Fraxinus excelsior (Gewöhnliche Esche)	7	X		-															
Galeopsis tetrahit (Gewöhnlicher Hohlzahn)	7	X		-															
Glyceria maxima (Wasser-Schwaden)	7	X		-															
Helianthus tuberosus (Topinambur)	7	X		-															
Heracleum mantegazzianum (Riesen-Bärenklau)	7	X		-															
Iris pseudacorus (Gelbe Schwertlilie)	7	X		-										b					
Juncus effusus (Flutter-Binse)	7	X		-															
Juncus tenuis (Zarte Binse)	7	X		-															
Lotus pedunculatus (Sumpf-Hornklee)	7	X		-															V
Lycopus europaeus (Gewöhnlicher Wolfstrapp)	7	h		-															
Lysimachia punctata (Drüsiger Gilbweiderich)	7	X		-															
Lysimachia vulgaris (Gewöhnlicher Gilbweiderich)	7	h		-															
Lythrum salicaria (Blut-Weiderich)	7	X		-															
Mentha arvensis (Acker-Minze)	7	X		-															
Mentha x verticillata (Quirl-Minze)	1	+		-													1		
Molinia caerulea (Blaues Pfeifengras)	1	+		-															
Myosotis scorpioides agg. (Artengruppe Sumpf-vergissmeinnicht)	7	X		-															V
Persicaria amphibia (Wasser-Knöterich)	1	+		-															
Persicaria hydropiper (Wasserpfeffer)	7	X		-															
Peucedanum palustre (Sumpf-Haarstrang)	7	X		-													3		V
Phalaris arundinacea (Rohr-Glanzgras)	7	X		-															
Phragmites australis (Schilf)	7	h		-															
Populus alba (Silber-Pappel)	7	X		-															
Populus tremula (Zitter-Pappel)	7	X		-															
Potentilla anserina (Gänse-Fingerkraut)	7	X		-															
Prunus padus (Echte Traubenkirsche)	7	X		-															
Ranunculus flammula (Brennender Hahnenfuß)	7	X		-															V
Ranunculus repens (Kriechender Hahnenfuß)	7	X		-															
Rosa multiflora (Vielblütige Rose)	7	X		-															
Rubus idaeus (Himbeere)	7	X		-															
Salix caprea (Sal-Weide)	7	X		-															
Salix cinerea (Grau-Weide)	7	X		-															
Salix eleagnos (Lavendel-Weide)	7	X		-															V
Salix triandra (Mandel-Weide)	7	X		-															X

Erhebungsbogen

B

Projekt	Biotopkartierung Hamburg		Interne Nr.	43315
			DK5 DK5-GK	7040 7042
Handlungsbedarf	Nein		DK5 - Name	Bramfeld
Bearbeitung	MLO	Kopie	Biotop-Nr. alt	8 5
Räumliche Abbildung	Fläche	Ja	Kartierung	27.07.1998
Anzahl Abschnitte	1		Fläche / Länge [m²/m]	129411,051
			Breite (lineare Abb.) [m]	

Pflanzenartenliste

Gruppe / Pflanzenart	MS	M	W	Vs	St	PA	Ph	Sz	VS	V	G	cf	§	Rote Liste				
														HH	ND	SH	D	
Salix viminalis (Korb-Weide)	7	X		-														
Salix x rubens (Fahl-Weide)	7	X		-														
Salix x smithiana (Kübler-Weide)	7	X		-														D
Schoenoplectus lacustris (Gewöhnliche Teichsimse)	1	+		-											2			
Scorzoneroide autumnalis (Herbst-Löwenzahn)	7	X		-														
Scrophularia nodosa (Knotige Braunwurz)	7	X		-														
Scutellaria galericulata (Sumpf-Helmkraut)	7	X		-														
Solanum dulcamara (Bittersüßer Nachtschatten)	7	X		-														
Trifolium hybridum (Schweden-Klee)	7	X		-														
Urtica dioica (Große Brennessel)	7	X		-														
Valeriana officinalis agg. (Artengruppe Echter Baldrian)	7	X		-														
Viburnum opulus (Gewöhnlicher Schneeball)	1	+		-														
Anzahl Rote Liste Arten														4	8	2		
Anzahl Arten														71				

MS: Mengensystem; M: Mengenangabe, W: Bewertung der Art (FFH-Monitoring), Vs: Vegetationsschicht, St: Status, PA: Autor Phänologie; Ph: Phänologie, Sz: Soziabilität, VS: Vitalitätssystem; V: Vitalität, G: Geschlecht, cf: unsichere Bestimmung, §: Schutz nach BNatSchG, HH: Rote Liste Hamburg, Nds: Rote Liste Niedersachsen, SH: Rote Liste Schleswig-Holstein, D: Rote Liste Deutschland

Tierartenliste

		Rote Liste				FFH		
		BArtSchG	HH	ND	SH	D	II	IV
Vögel								
Anser anser (Graugans)	1	b						
	2	15						
	3							
	4							Fortpflanzungsverhalten
Ardea cinerea (Graureiher)	1	b						
	2							
	3	>= 1						
	4	Quartier-/Höhlen-/Nestkontrolle						Fortpflanzungsverhalten
Ardea cinerea (Graureiher)	1	b						
	2							
	3	>= 1						
	4	Quartier-/Höhlen-/Nestkontrolle						Fortpflanzungsverhalten
Libellen								
Ischnura elegans (Große Pechlibelle)	1	b						

Erhebungsbogen

B

Projekt	Biotopkartierung Hamburg	Interne Nr.	43315
		DK5 DK5-GK	7040 7042
Handlungsbedarf	Nein	DK5 - Name	Bramfeld
Bearbeitung	MLO	Biotop-Nr. alt	8 5
Räumliche Abbildung	Fläche	Kartierung	27.07.1998
Anzahl Abschnitte	1	Fläche / Länge [m²/m]	129411,051
		Breite (lineare Abb.) [m]	

Tierartenliste

		Rote Liste				FFH		
1	BArtSchG	HH	ND	SH	D	II	IV	V
2	Anzahl					Anzahltyp		
3	Anzahl geschätzt					Geschlecht		
4	Methode					Verhalten		
5	Nachweis							
2	35							
3								
4								
5	adultes Tier/Imago							

Teilflächenbeschreibung

Teilflächentyp		Teilflächen-Nr.	2
Biototyp	Zuordnung eines Biototyps fehlt! (2000)	Biototyp	XXX
- Zusatz		- gesetzl. Grundl.	
FFH-LRT		FFH-LRT	
Beschreibung		Entw.potential LRT	
		Hauptfläche	
		Flächenanteil	0 %
		FFH-Unters.Fläche	Nein
		Saatgutfläche	Nein

Weitere Angaben

Merkmal	Wert
Standort, Relief	
Luft	keine Besonderheiten