

Erhebungsbogen

B

Projekt	Biotopkartierung Hamburg	Interne Nr.	83995
		DK5 DK5-GK	7040 7042
Handlungsbedarf	Nein	DK5 - Name	Bramfeld
Bearbeitung	BUC	Biotop-Nr. alt	144 7
Räumliche Abbildung	Linie	Kartierung	21.07.2014
Anzahl Abschnitte	1	Fläche / Länge [m²/m]	1376,4
		Breite (lineare Abb.) [m]	6

Gesetzlicher Schutz **_ kein gesetzl. Schutz kein gesetzlich geschütztes Biotop** **Schutz nur teilweise** **Nein**

Gesamtbewertung	6	Wertvoll
– Alter	7	Biotop hohen Alters, 100 bis 200 Jahre
– Belastungsgrad	5	Flächenhaft mittlere oder örtlich starke Belastung
– Ökolog. Funktion	6	Hohe Bedeutung in einem Biotopkomplex, für den lokalen Biotopverbund oder als Puffer
– Seltenheit	6	Seltener Biotoptyp, ohne seltene oder bedrohte Pflges., ungesättigtes Artenspektrum, reliktsische RL-Arten

Bestandsbeschreibung

Lauf der ca. 1-2 m breiten Seebek in einem überwiegend noch reguliertem, begradigten Bachabschnitt. Nur noch an wenigen Stellen ist der senkrechte Uferverbau aus Bongossiholz vorhanden, größtenteils wurde dieser jedoch entfernt. Das Böschungsprofil wechselt ansonst von steilem Regelprofil zu naturnahen Bachweitungen, die vermutlich im Rahmen von Renaturierungsmaßnahmen entstanden sind. An einigen Stellen wurden - vermutlich in diesem Zusammenhang - Störsteine eingebaut.

Der überwiegende Teil des Gewässerlaufes ist mit einem Gehölzsaum aus Schwarz-Erlen und Weidengebüsch bestanden und ist daher meist stark beschattet. Nur sehr selten werden diese vollbeschatteten Abschnitte von offenen, sonnigen Bereichen unterbrochen. Bei meist ruhigem Fließen des Baches ist der Grund in der Regel schlammig bis sandig und das Wasser häufig grau-schwärzlich.

Unterwasservegetation fehlt weitestgehend. Am Uferbereich treten Rohrglanzgras, Wasserschwaden, Ausläufer-Straußgras, Flatter-Binse, Kriechender Hahnenfuß, Zottiges Weidenröschen und mit deutlicher Dominanz die Brennessel auf.

Vorkommen an Biototypen

1	TF	Typ	HF	F.Anteil
2	BTYP	Biototyp		- gesetzl. Grundl.
3	Zusatz	Zusatz zum Biototypen		
4	LRT	Lebensraumtyp		
1	1		Ja	100 %
2	FBM	Bach, naturnah mit Beeinträchtigungen/Verbauungen (2000)		
4	kein LRT	kein Lebensraumtyp nach FFH-Richtlinie		

Räumliche Lage

Lagebeschreibung	Seebek vom Bramfelder See bis zum Rückhaltebecken Appelhoffweiher
Nachbarnutzung/en	teils intensiv, teils extensiv gepflegte Grünanlagen, Kleingärten,
Rechtswert (X)	570530
Bezirk	Wandsbek
Stadtteil (OT-Nr.)	Bramfeld (515)
Hochwert (Y)	5940824
Naturraum	Geestplatten östlich der Alster (696.03)
Gemarkung	Steilshoop (547)

Erhebungsbogen

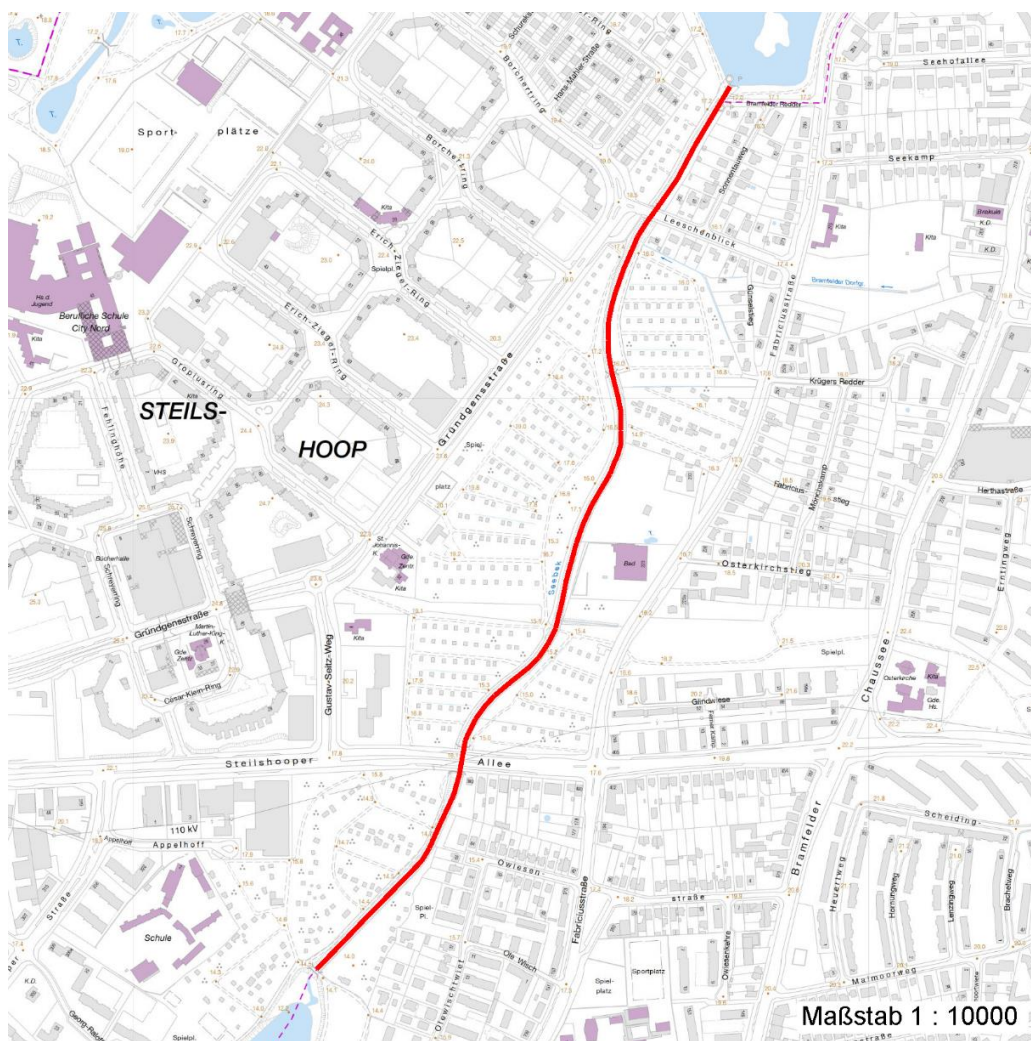
B

Projekt	Biotopkartierung Hamburg		Interne Nr.	83995
			DK5 DK5-GK	7040 7042
			DK5 - Name	Bramfeld
Handlungsbedarf	Nein		Biotop-Nr. alt	144 7
Bearbeitung	BUC	Kopie Ja	Kartierung	21.07.2014
Räumliche Abbildung	Linie		Fläche / Länge [m²/m]	1376,4
Anzahl Abschnitte	1		Breite (lineare Abb.) [m]	6

Räumliche Lage

Digitaler Grünplan	<input checked="" type="checkbox"/>	Hafengesamtgebiet	<input type="checkbox"/>	Ramsargebiet	<input type="checkbox"/>	EG-Vogelschutzgeb.	<input type="checkbox"/>
Ausgleichsflächen NSG / ND / LSG	<input type="checkbox"/>	Biosphärenreservat	<input type="checkbox"/>	Nationalpark	<input type="checkbox"/>	<input type="checkbox"/>	<input type="checkbox"/>

FFH-GEBIET
Wasserschutzgebiet
Karte



Weitere Erhebungsbögen

Interne Nr.	Interne Nr. Zuordnung	DK5	Biotop-Nr.	Kartierung	Zuordnung	DK5 (GK)	Biotop-Nr. (alt)
83995	43540	7040	144	15.09.1986	K	7042	7
83995	43538	7040	144	29.09.1998	K	7042	7
83995	43539	7040	144	29.08.2005	K	7042	7
83995	43540	7040	144	15.09.1986	=	7042	7

Zuordnung: N = nachfolgende Kartierung, K = weitere Kartierungen (zeitlich vorher oder nachher)

Erhebungsbogen

B

Projekt	Biotopkartierung Hamburg		Interne Nr.	83995
			DK5 DK5-GK	7040 7042
Handlungsbedarf	Nein		DK5 - Name	Bramfeld
Bearbeitung	BUC	Kopie Ja	Biotop-Nr. alt	144 7
Räumliche Abbildung	Linie		Kartierung	21.07.2014
Anzahl Abschnitte	1		Fläche / Länge [m²/m]	1376,4
			Breite (lineare Abb.) [m]	6

Foto

Interne Nr.	Index	Dateiname	Aufnahmerichtung
36854	0	7040_144_210714_1.JPG	
36855	0	7040_144_210714_2.JPG	
36856	0	7040_144_210714_3.JPG	

Weitere Angaben

Merkmal	Wert
Auswertung	
Gefährdung / Einflüsse	Gewässerbelastung Freilaufende Hunde Starker Erholungsdruck
Wertgesichtspunkte	Bedeutung für den Biotopverbund Ökologisch positive Entwicklungstendenz Landschaftstypischer Biotop
Bedeutung für Tiergruppe	Libellen Wassergebundene Insekten Mollusken Wirbellose, sonstige

Foto

Fotodatei	7040_144_210714_1.JPG	Fotodatei	7040_144_210714_2.JPG
Bildbeschreibung	k.A.	Bildbeschreibung	k.A.
Aufnahmerichtung		Aufnahmerichtung	



Erhebungsbogen

B

Projekt	Biotopkartierung Hamburg	Interne Nr.	83995
		DK5 DK5-GK	7040 7042
Handlungsbedarf	Nein	DK5 - Name	Bramfeld
Bearbeitung	BUC	Biotop-Nr. alt	144 7
Räumliche Abbildung	Linie	Kartierung	21.07.2014
Anzahl Abschnitte	1	Fläche / Länge [m²/m]	1376,4
		Breite (lineare Abb.) [m]	6

Foto

Fotodatei 7040_144_210714_3.JPG
Bildbeschreibung k.A.
Aufnahmerichtung

Fotodatei
Bildbeschreibung
Aufnahmerichtung



Teilflächenbeschreibung

Teilflächentyp		Teilflächen-Nr.	1
Biotoptyp	Bach, naturnah mit Beeinträchtigungen/Verbauungen (2000)	Biotoptyp	FBM
- Zusatz		- gesetzl. Grundl.	
FFH-LRT	kein Lebensraumtyp nach FFH-Richtlinie	FFH-LRT	kein LRT
Beschreibung		Entw.potential LRT	
		Hauptfläche	Ja
		Flächenanteil	100 %
		FFH-Unters.Fläche	Nein
		Saatgutfläche	Nein

Erhebungsbogen

B

Projekt	Biotopkartierung Hamburg	Interne Nr.	83995
		DK5 DK5-GK	7040 7042
Handlungsbedarf	Nein	DK5 - Name	Bramfeld
Bearbeitung	BUC	Biotop-Nr. alt	144 7
Räumliche Abbildung	Linie	Kartierung	21.07.2014
Anzahl Abschnitte	1	Fläche / Länge [m²/m]	1376,4
		Breite (lineare Abb.) [m]	6

Weitere Angaben

Merkmal	Wert
Auswertung	
Gefährdung / Einflüsse	Gewässerbelastung
Maßnahmen	Gewässer schonend unterhalten - 3.2 natürliche Dynamik zulassen - 3.3
Boden	
Feuchte	11 - flaches Gewässer
Stickstoffgehalt	7 - stickstoffreich
Gebietszuordnung	
Gebietsbezeichnung	Seebek
Gewässer	
Böschungshöhe	3.00 m
Gewässertiefe	0.20 m
Breite	1.50 m
Wasserführung	w - wechselnde Wasserstände
Strömung	r - ruhig fließend
Trübung	w - schwache Trübung
Färbung	braun
Geruch	neutral
Standort, Relief	
Relief	3 m hohe Böschungen
Böschungsneigung	senkrecht bis sehr steil - > 1:1
Belichtung	6 - halbsonnig bis halbschattig
Luft	windberuhigt
Veg. - Deckg./Ant.	
Gesamt	90 %
1. Baumschicht	30 %
Strauchschicht	20 %
1. Krautschicht	80 %

Zeigerwerte der Pflanzenartenliste (Auswertung)

Standort	Belichtung	halbsonnig	6,7
Boden	Feuchte	naß	7,8
	Stickstoff (N)	stickstoffreich	7
	Reaktion	neutral	6,7
Vegetation	Mahdverträglichkeit	schnittempfindlich bis mäßig schnittverträglich	4,4
Zeigerwerte	Futterwert	geringwertiges Futter	2,5
	Wechselfeuchteanzeiger		9
	Giftpflanzen		4
	Überschw.anzeiger		12

Pflanzenartenliste

Gruppe / Pflanzenart															Rote Liste			
	MS	M	W	Vs	St	PA	Ph	Sz	VS	V	G	cf	§	HH	ND	SH	D	
Tracheobionta (Gefäßpflanzen)																		
Acer pseudoplatanus (Berg-Ahorn)	7	z																

Erhebungsbogen

B

Projekt	Biotopkartierung Hamburg		Interne Nr.	83995
			DK5 DK5-GK	7040 7042
Handlungsbedarf	Nein		DK5 - Name	Bramfeld
Bearbeitung	BUC	Kopie	Biotop-Nr. alt	144 7
Räumliche Abbildung	Linie	Ja	Kartierung	21.07.2014
Anzahl Abschnitte	1		Fläche / Länge [m²/m]	1376,4
			Breite (lineare Abb.) [m]	6

Pflanzenartenliste

Gruppe / Pflanzenart	MS	M	W	Vs	St	PA	Ph	Sz	VS	V	G	cf	Rote Liste						
													§	HH	ND	SH	D		
Aegopodium podagraria (Giersch)	7	h																	
Agrostis stolonifera (Ausläufer-Straußgras)	7	h																	
Alnus glutinosa (Schwarz-Erle)	7	h																	
Alnus incana (Grau-Erle)	7	w																	
Anthriscus sylvestris (Wiesen-Kerbel)	7	z																	
Bidens frondosa (Schwarzfrüchtiger Zweizahn)	7	z																	
Callitriche palustris agg. (Artengruppe Sumpf-Wasserstern)	7	l															3		
Caltha palustris (Sumpf-Dotterblume)	7	l															3	3	V V
Cardamine pratensis (Wiesen-Schaumkraut)	7	z																	V
Carex acuta (Schlank-Segge)	7	z																	V
Carex acutiformis (Sumpf-Segge)	7	z																	
Cirsium arvense (Acker-Kratzdistel)	7	w																	
Elodea canadensis (Kanadische Wasserpest)	7	l																	
Epilobium hirsutum (Zottiges Weidenröschen)	7	h																	
Fallopia japonica (Japanischer Staudenknöterich)	7	h																	
Filipendula ulmaria (Mädesüß)	7	z																	
Frangula alnus (Faulbaum)	7	z																	
Fraxinus angustifolia (Schmalblättrige Esche)	7	z																	
Fraxinus excelsior (Gewöhnliche Esche)	7	h																	
Glechoma hederacea (Gundermann)	7	z																	
Glyceria fluitans (Flutender Schwaden)	7	z																	
Glyceria maxima (Wasser-Schwaden)	7	h																	
Heracleum sphondylium (Wiesen-Bärenklau)	7	w																	
Impatiens glandulifera (Drüsiges Springkraut)	7	z																	
Iris pseudacorus (Gelbe Schwertlilie)	7	z															b		
Juncus effusus (Flatter-Binse)	7	z																	
Lythrum salicaria (Blut-Weiderich)	7	z																	
Myosotis scorpioides agg. (Artengruppe Sumpf-vergissmeinnicht)	7	z																	V
Phalaris arundinacea (Rohr-Glanzgras)	7	h																	
Phragmites australis (Schilf)	7	z																	
Prunus serotina (Späte Traubenkirsche)	7	w																	
Ranunculus repens (Kriechender Hahnenfuß)	7	h																	
Rubus fruticosus agg. (Artengruppe Echte Brombeere)	7	h																	
Salix cinerea (Grau-Weide)	7	z																	
Salix viminalis (Korb-Weide)	7	h																	
Salix x rubens (Fahl-Weide)	7	z																	
Scirpus sylvaticus (Wald-Simse)	7	w																	V
Solanum dulcamara (Bittersüßer Nachtschatten)	7	z																	
Typha latifolia (Breitblättriger Rohrkolben)	7	z																	
Urtica dioica (Große Brennessel)	7	h																	
Veronica beccabunga (Bachbungen-Ehrenpreis)	7	w																	

Erhebungsbogen

B

Projekt	Biotopkartierung Hamburg	Interne Nr.	83995
		DK5 DK5-GK	7040 7042
Handlungsbedarf	Nein	DK5 - Name	Bramfeld
Bearbeitung	BUC	Biotop-Nr. alt	144 7
Räumliche Abbildung	Linie	Kartierung	21.07.2014
Anzahl Abschnitte	1	Fläche / Länge [m²/m]	1376,4
		Breite (lineare Abb.) [m]	6

Pflanzenartenliste

Gruppe / Pflanzenart	MS	M	W	Vs	St	PA	Ph	Sz	VS	V	G	cf	§	Rote Liste			
														HH	ND	SH	D
Anzahl Rote Liste Arten														1	2	5	1
Anzahl Arten														42			

MS: Mengensystem; M: Mengenangabe, W: Bewertung der Art (FFH-Monitoring), Vs: Vegetationsschicht, St: Status, PA: Autor Phänologie; Ph: Phänologie, Sz: Soziabilität, VS: Vitalitätssystem; V: Vitalität, G: Geschlecht, cf: unsichere Bestimmung, §: Schutz nach BNatSchG, HH: Rote Liste Hamburg, Nds: Rote Liste Niedersachsen, SH: Rote Liste Schleswig-Holstein, D: Rote Liste Deutschland