

# Erhebungsbogen

**B**

<b>Projekt</b>	Biotopkartierung Hamburg	<b>Interne Nr.</b>	43478
		<b>DK5   DK5-GK</b>	<b>7040</b> 7042
<b>Handlungsbedarf</b>	Nein	<b>DK5 - Name</b>	Bramfeld
<b>Bearbeitung</b>	ENS	<b>Biotop-Nr.   alt</b>	<b>12</b> 16
<b>Räumliche Abbildung</b>	Fläche	<b>Kartierung</b>	30.08.2005
<b>Anzahl Abschnitte</b>	1	<b>Fläche / Länge [m<sup>2</sup>/m]</b>	7216,23
		<b>Breite (lineare Abb.) [m]</b>	

**Gesetzlicher Schutz**    **\_ kein gesetzl. Schutz kein gesetzlich geschütztes Biotop**    **Schutz nur teilweise**    **Nein**

**Gesamtbewertung**    5    Noch wertvoll, gut entwicklungsfähig

- Alter
- Belastungsgrad
- Ökolog. Funktion
- Seltenheit

### Bestandsbeschreibung

Ruderaler Gras- und Staudenflur, die von mehreren Trampelpfaden zum Weg am Rückhaltebecken durchzogen wird und ein beliebter Hunde- und Hundehalter-Treff ist. Aspektprägend sind bultiges Knäuelgras und unter den höheren Stauden Acker-Kratzdistel und Beifuß. Weitere dominante Grasarten sind Rot-Schwengel und Quecke. Am Rand aufkommende Ahorn-Jungpflanzen. Heuschrecken sind zahlreich (mindestens zwei Arten; unbestimmt).

### Vorkommen an Biotoptypen

1	TF	Typ	HF	F.Anteil
2	BTYP	Biotoptyp		- gesetzl. Grundl.
3	Zusatz	Zusatz zum Biotoptypen		
4	LRT	Lebensraumtyp		
1	1		Ja	100 %
2	AKM	Halbruderaler Gras- und Staudenflur mittlerer Standorte (2000)		
3	hm	mosaikartiger Wechsel, hoch- und niederwüchsig (hm)		

### Räumliche Lage

<b>Lagebeschreibung</b>	Rückhaltebecken Appelhoffweiher / Seebek E-Seite, W-lich Olewischtwiet		
<b>Nachbarnutzung/en</b>	Fußwege, Wohnen		
<b>Rechtswert (X)</b>	570277	<b>Hochwert (Y)</b>	5940125
<b>Bezirk</b>	Wandsbek	<b>Naturraum</b>	Geestplatten östlich der Alster (696.03)
<b>Stadtteil (OT-Nr.)</b>	Bramfeld (515)	<b>Gemarkung</b>	Steilshoop (547)
<b>Digitaler Grünplan</b>	<input checked="" type="checkbox"/> <b>Hafengesamtgebiet</b>	<input type="checkbox"/> <b>Ramsargebiet</b>	<input type="checkbox"/> <b>EG-Vogelschutzgeb.</b>
<b>Ausgleichsflächen NSG / ND / LSG</b>	<input type="checkbox"/> <b>Biosphärenreservat</b>	<input type="checkbox"/> <b>Nationalpark</b>	<input type="checkbox"/>
<b>FFH-GEBIET</b>			
<b>Wasserschutzgebiet</b>			

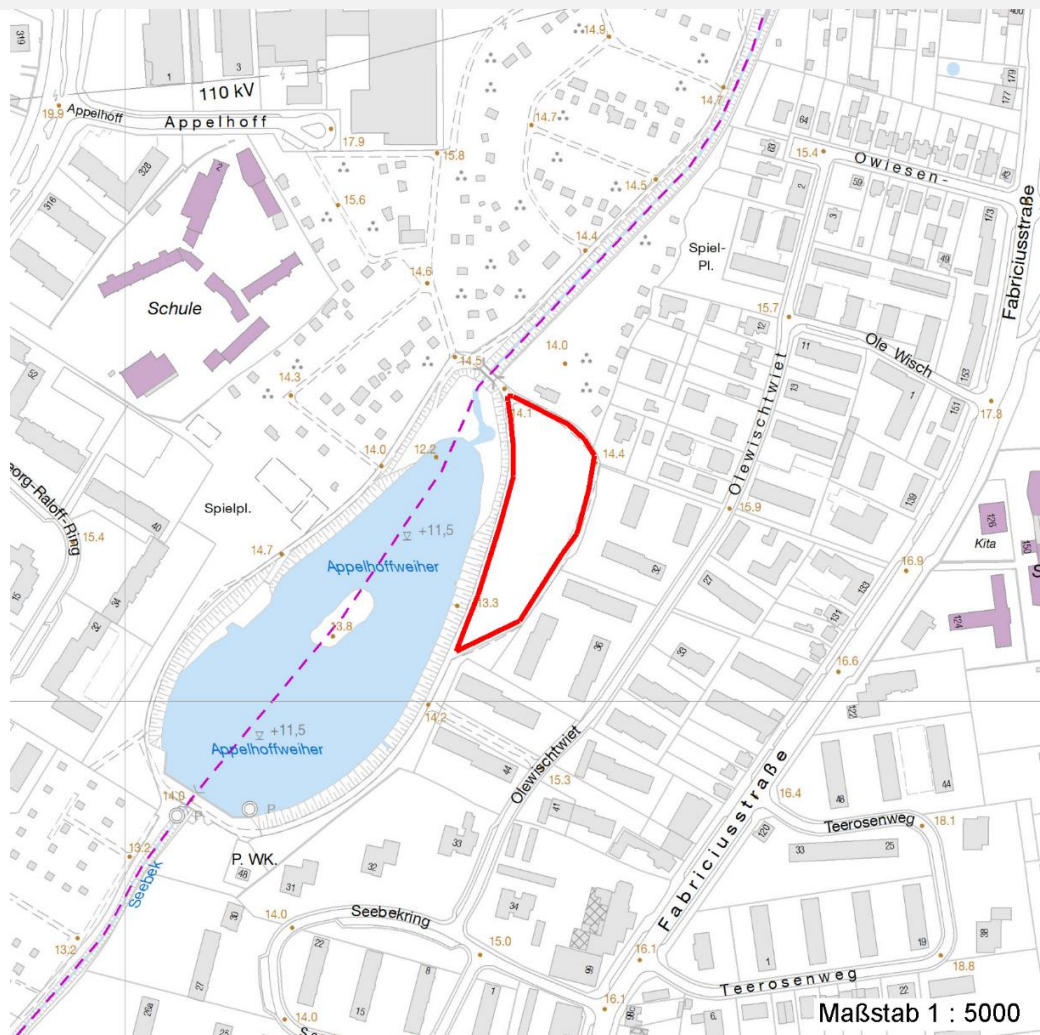
# Erhebungsbogen

**B**

<b>Projekt</b>	Biotopkartierung Hamburg	<b>Interne Nr.</b>	43478
		<b>DK5   DK5-GK</b>	<b>7040</b> 7042
		<b>DK5 - Name</b>	Bramfeld
<b>Handlungsbedarf</b>	Nein	<b>Biotop-Nr.   alt</b>	<b>12</b> 16
<b>Bearbeitung</b>	ENS	<b>Kartierung</b>	30.08.2005
<b>Räumliche Abbildung</b>	Fläche	<b>Fläche / Länge [m<sup>2</sup>/m]</b>	7216,23
<b>Anzahl Abschnitte</b>	1	<b>Breite (lineare Abb.) [m]</b>	

## Räumliche Lage

### Karte



## Weitere Erhebungsbögen

Interne Nr.	Interne Nr. Zuordnung	DK5	Biotop-Nr.	Kartierung	Zuordnung	DK5 (GK)	Biotop-Nr. (alt)
43478	43482	7040	12	20.08.1998	K	7042	16
43478	83986	7040	12	21.07.2014	K	7042	16
43478	43482	7040	12	20.08.1998	=	7042	16

Zuordnung: N = nachfolgende Kartierung, K = weitere Kartierungen (zeitlich vorher oder nachher)

## Foto

Interne Nr.	Index	Dateiname	Aufnahmerichtung
14898	0	7040_12_300805_1.JPG	W

## Weitere Angaben

Merkmal	Wert
---------	------

## Auswertung

14.04.2020

# Erhebungsbogen

**B**

<b>Projekt</b>	Biotopkartierung Hamburg	<b>Interne Nr.</b>	43478
		<b>DK5   DK5-GK</b>	<b>7040</b> 7042
<b>Handlungsbedarf</b>	Nein	<b>DK5 - Name</b>	Bramfeld
<b>Bearbeitung</b>	ENS	<b>Biotop-Nr.   alt</b>	<b>12</b> 16
<b>Räumliche Abbildung</b>	Fläche	<b>Kartierung</b>	30.08.2005
<b>Anzahl Abschnitte</b>	1	<b>Fläche / Länge [m<sup>2</sup>/m]</b>	7216,23
		<b>Breite (lineare Abb.) [m]</b>	

## Weitere Angaben

Merkmal	Wert
Gefährdung / Einflüsse	Eutrophierung Nutzungsintensivierung
Bedeutung für Tiergruppe	Hunde Heuschrecken Blütenbesuchende Insekten
Maßnahmen	Insekten, allgemein extensive Pflege

## Foto

**Fotodatei** 7040\_12\_300805\_1.JPG  
**Bildbeschreibung** Hochwüchsige Gras- und Staudenflur  
**Aufnahmerichtung** W

**Fotodatei**  
**Bildbeschreibung**  
**Aufnahmerichtung**



## Teilflächenbeschreibung

<b>Teilflächentyp</b>	Halbruderale Gras- und Staudenflur mittlerer Standorte (2000)	<b>Teilflächen-Nr.</b>	1
<b>Biotoptyp</b>		<b>Biotoptyp</b>	AKM
- <b>Zusatz</b>	mosaikartiger Wechsel, hoch- und niederwüchsig (hm)	- <b>gesetzl. Grundl.</b>	
<b>FFH-LRT Beschreibung</b>		<b>FFH-LRT Entw.potential LRT</b>	
		<b>Hauptfläche</b>	Ja
		<b>Flächenanteil</b>	100 %
		<b>FFH-Unters.Fläche</b>	Nein
		<b>Saatgutfläche</b>	Nein

# Erhebungsbogen

**B**

<b>Projekt</b>	Biotopkartierung Hamburg		<b>Interne Nr.</b>	43478	
			<b>DK5   DK5-GK</b>	<b>7040</b>	7042
<b>Handlungsbedarf</b>	Nein		<b>DK5 - Name</b>	Bramfeld	
<b>Bearbeitung</b>	ENS	<b>Kopie</b>	<b>Biotop-Nr.   alt</b>	<b>12</b>	16
<b>Räumliche Abbildung</b>	Fläche		<b>Kartierung</b>	30.08.2005	
<b>Anzahl Abschnitte</b>	1		<b>Fläche / Länge [m<sup>2</sup>/m]</b>	7216,23	
			<b>Breite (lineare Abb.) [m]</b>		

## Weitere Angaben

Merkmal	Wert
<b>Boden</b>	
Feuchte	5 - frisch und mäßig frisch
Stickstoffgehalt	7 - stickstoffreich
<b>Standort, Relief</b>	
Neigung - Gelände	N0 - nicht geneigt (<2 %)
Ausrichtung	FL - flach, keine Exposition
Belichtung	8 - sonnig
<b>Veg. - Deckg./Ant.</b>	
Gesamt	100 %
1. Krautschicht	100 %

## Zeigerwerte der Pflanzenartenliste (Auswertung)

<b>Standort</b>	<b>Belichtung</b>	halbsonnig	7,2
<b>Boden</b>	<b>Feuchte</b>	mäßig feucht und wechselfeucht	5,6
	<b>Stickstoff (N)</b>	mäßig stickstoffarm bis stickstoffreich	6,3
	<b>Reaktion</b>	schwach sauer	5,9
<b>Vegetation</b>	<b>Mahdverträglichkeit</b>	mäßig bis gut schnittverträglich (erster Schnitt nicht vor Mitte Juni)	6,1
<b>Zeigerwerte</b>	<b>Futterwert</b>	mäßige Futterqualität	4,4
	<b>Wechselfeuchteanzeiger</b>		6
	<b>Giftpflanzen</b>		0
	<b>Überschw.anzeiger</b>		0

## Pflanzenartenliste

Gruppe / Pflanzenart	MS	M	W	Vs	St	PA	Ph	Sz	VS	V	G	cf	§	Rote Liste			
														HH	ND	SH	D
<b>Tracheobionta (Gefäßpflanzen)</b>																	
Acer platanoides (Spitz-Ahorn)	7	l		S													
Achillea millefolium agg. (Artengruppe Gewöhnliche Schafgarbe)	7	z		K1													
Aegopodium podagraria (Giersch)	7	w		K1													
Agrostis capillaris (Rotes Straußgras)	7	h		K1													
Agrostis stolonifera (Ausläufer-Straußgras)	7	z		K1													
Alchemilla vulgaris agg. (Artengruppe Gewöhnlicher Frauenmantel)	7	w		K1											G		
Anthriscus sylvestris (Wiesen-Kerbel)	7	w		K1													
Arctium minus (Kleine Klette)	7	w		K1													
Artemisia vulgaris (Gewöhnlicher Beifuß)	7	d		K1													
Berteroa incana (Graukresse)	7	w		K1													
Carex hirta (Behaarte Segge)	7	z		K1													
Cerastium holosteoides (Gewöhnliches Hornkraut)	7	w		K1													
Cirsium arvense (Acker-Kratzdistel)	7	d		K1													
Cirsium vulgare (Gewöhnliche Kratzdistel)	7	z		K1													
Dactylis glomerata (Wiesen-Knäuelgras)	7	d		K1													
Elymus repens (Gewöhnliche Quecke)	7	h		K1													
Equisetum arvense (Acker-Schachtelhalm)	7	z		K1													
Festuca rubra (Rot-Schwingel)	7	d		K1													

# Erhebungsbogen

**B**

<b>Projekt</b>	Biotopkartierung Hamburg		<b>Interne Nr.</b>	43478	
			<b>DK5   DK5-GK</b>	<b>7040</b>	7042
<b>Handlungsbedarf</b>	Nein		<b>DK5 - Name</b>	Bramfeld	
<b>Bearbeitung</b>	ENS	<b>Kopie</b>	<b>Biotop-Nr.   alt</b>	<b>12</b>	16
<b>Räumliche Abbildung</b>	Fläche	Ja	<b>Kartierung</b>	30.08.2005	
<b>Anzahl Abschnitte</b>	1		<b>Fläche / Länge [m<sup>2</sup>/m]</b>	7216,23	
			<b>Breite (lineare Abb.) [m]</b>		

## Pflanzenartenliste

Gruppe / Pflanzenart	MS	M	W	Vs	St	PA	Ph	Sz	VS	V	G	cf	§	Rote Liste				
														HH	ND	SH	D	
Galium aparine (Kletten-Labkraut)	7	h		K1														
Geranium spec. (Storchschnabel)	7	w		K1														
Heracleum sphondylium (Wiesen-Bärenklau)	7	z		K1														
Holcus lanatus (Wolliges Honiggras)	7	z		K1														
Hypericum perforatum (Echtes Johanniskraut)	7	z		K1														
Lolium perenne (Ausdauerndes Weidelgras)	7	z		K1														
Matricaria discoidea (Strahlenlose Kamille)	7	w		K1														
Phleum pratense (Wiesen-Lieschgras)	7	z		K1														
Plantago lanceolata (Spitz-Wegerich)	7	z		K1														
Plantago major major (Großer Wegerich)	7	w		K1														
Poa annua (Einjähriges Rispengras)	7	w		K1														
Poa pratensis (Wiesen-Rispengras)	7	h		K1														
Polygonum aviculare (Vogel-Knöterich)	7	w		K1														
Potentilla anserina (Gänse-Fingerkraut)	7	z		K1														
Ranunculus repens (Kriechender Hahnenfuß)	7	w		K1														
Rumex obtusifolius (Stumpfbblätteriger Ampfer)	7	z		K1														
Scorzoneroides autumnalis (Herbst-Löwenzahn)	7	z		K1														
Sisymbrium officinale (Weg-Rauke)	7	w		K1														
Solidago canadensis (Kanadische Goldrute)	7	w		K1														
Stellaria media (Vogelmiere)	7	w		K1														
Symphytum officinale (Echter Beinwell)	7	z		K1									X					
Taraxacum spec. (Löwenzahn)	7	w		K1														
Trifolium dubium (Kleiner Klee)	7	w		K1														
Trifolium pratense (Rot-Klee)	7	w		K1														
Trifolium repens (Weiß-Klee)	7	w		K1														
Urtica dioica (Große Brennessel)	7	h		K1														
<b>Anzahl Rote Liste Arten</b>														<b>1</b>				
<b>Anzahl Arten</b>														<b>44</b>				

MS: Mengensystem; M: Mengenangabe, W: Bewertung der Art (FFH-Monitoring), Vs: Vegetationsschicht, St: Status, PA: Autor Phänologie; Ph: Phänologie, Sz: Soziabilität, VS: Vitalitätssystem; V: Vitalität, G: Geschlecht, cf: unsichere Bestimmung, §: Schutz nach BNatSchG, HH: Rote Liste Hamburg, Nds: Rote Liste Niedersachsen, SH: Rote Liste Schleswig-Holstein, D: Rote Liste Deutschland