

# Erhebungsbogen

**B**

<b>Projekt</b>	Biotopkartierung Hamburg	<b>Interne Nr.</b>	90497
		<b>DK5   DK5-GK</b>	<b>7038</b> 7040
<b>Handlungsbedarf</b>	Nein	<b>DK5 - Name</b>	Hellbrook
<b>Bearbeitung</b>	MAW	<b>Biotop-Nr.   alt</b>	6 7
<b>Räumliche Abbildung</b>	Fläche	<b>Kartierung</b>	16.07.2015
<b>Anzahl Abschnitte</b>	1	<b>Fläche / Länge [m<sup>2</sup>/m]</b>	528,7519
		<b>Breite (lineare Abb.) [m]</b>	

**Gesetzlicher Schutz** § 30 (2) 1.2 Natürliche oder naturnahe stehende Gewässer **Schutz nur teilweise** **Nein**

<b>Gesamtbewertung</b>	5	Noch wertvoll, gut entwicklungsfähig
– <b>Alter</b>	5	Biotop mittleren Alters, 20 bis 50 Jahre
– <b>Belastungsgrad</b>	6	Flächenhaft geringe oder örtlich stärkere oder Vorbelastung mit deutlichem Einfluß
– <b>Ökolog. Funktion</b>	5	Bedeutung in einem Biotopkomplex, für den lokalen Biotopverbund oder als Puffer
– <b>Seltenheit</b>	6	Seltener Biotoptyp, ohne seltene oder bedrohte Pflges., ungesättigtes Artenspektrum, reliktsche RL-Arten

## Bestandsbeschreibung

Weiber in einer Grünanlage, inmitten von Wohnblöcken gelegen. Anscheinend als Teil der Wohnanlage vor Jahrzehnten angelegt worden. Von stabilem Stahlzaun mit verschlossener Tür umgeben. Von außen wirkt das umzäunte Gelände wild und dicht zugewuchert. Das Gelände wird so oft betreten, das sich ein Trampelpfad-System ausgebildet hat. Außerdem wird es in rücksichtsloser Weise als Mülldeponie mißbraucht (s. "Gefährdungen").

Das Gelände weist eine eigenartige Flächenaufteilung mit jeweils fast einartigen Beständen auf:

Am Ufer, das einen mehrere Meter breiten Streifen einnehmen kann, gibt es bereichsweise entweder nur Pestwurz, oder aber Ufer-Seggen (RL 3; eventuell eingebracht), seltener Schlank-Seggen. Im N gibt es randlich eine Topinambur-Flur. Eingestreut kommt am ehesten die Brennnessel vor. Einige Gehölze (markante Trauerweiden, jüngere Zitterpappeln) sorgen für eine partielle Beschattung. Seit der Kartierung 1998 sind offenbar einige Gehölze abgestorben / entfernt worden, einige wurden neu gepflanzt.

## Vorkommen an Biotoptypen

1	TF	Typ	HF	F.Anteil
2	BTYP	Biotoptyp		- gesetzl. Grundl.
3	Zusatz	Zusatz zum Biotoptypen		
4	LRT	Lebensraumtyp		
1	1		Ja	100 %
2	SEG	Angelegte Kleingewässer, klein, naturnah, nährstoffreich (2000)		
4	kein LRT	kein Lebensraumtyp nach FFH-Richtlinie		

## Räumliche Lage

<b>Lagebeschreibung</b>	N-lich Alter Teichweg, S-lich Tondernstraße		
<b>Nachbarnutzung/en</b>	Grünanlage / Park; Wohngebiet		
<b>Rechtswert (X)</b>	570679	<b>Hochwert (Y)</b>	5938281
<b>Bezirk</b>	Hamburg-Nord	<b>Naturraum</b>	Geestplatten östlich der Alster (696.03)
<b>Stadtteil (OT-Nr.)</b>	Dulsberg (425)	<b>Gemarkung</b>	Barmbek (453)
<b>Digitaler Grünplan</b>	<input type="checkbox"/> <b>Hafengesamtgebiet</b>	<input type="checkbox"/> <b>Ramsargebiet</b>	<input type="checkbox"/> <b>EG-Vogelschutzgeb.</b>
<b>Ausgleichsflächen NSG / ND / LSG</b>	<input type="checkbox"/> <b>Biosphärenreservat</b>	<input type="checkbox"/> <b>Nationalpark</b>	<input type="checkbox"/>
<b>FFH-GEBIET</b>			

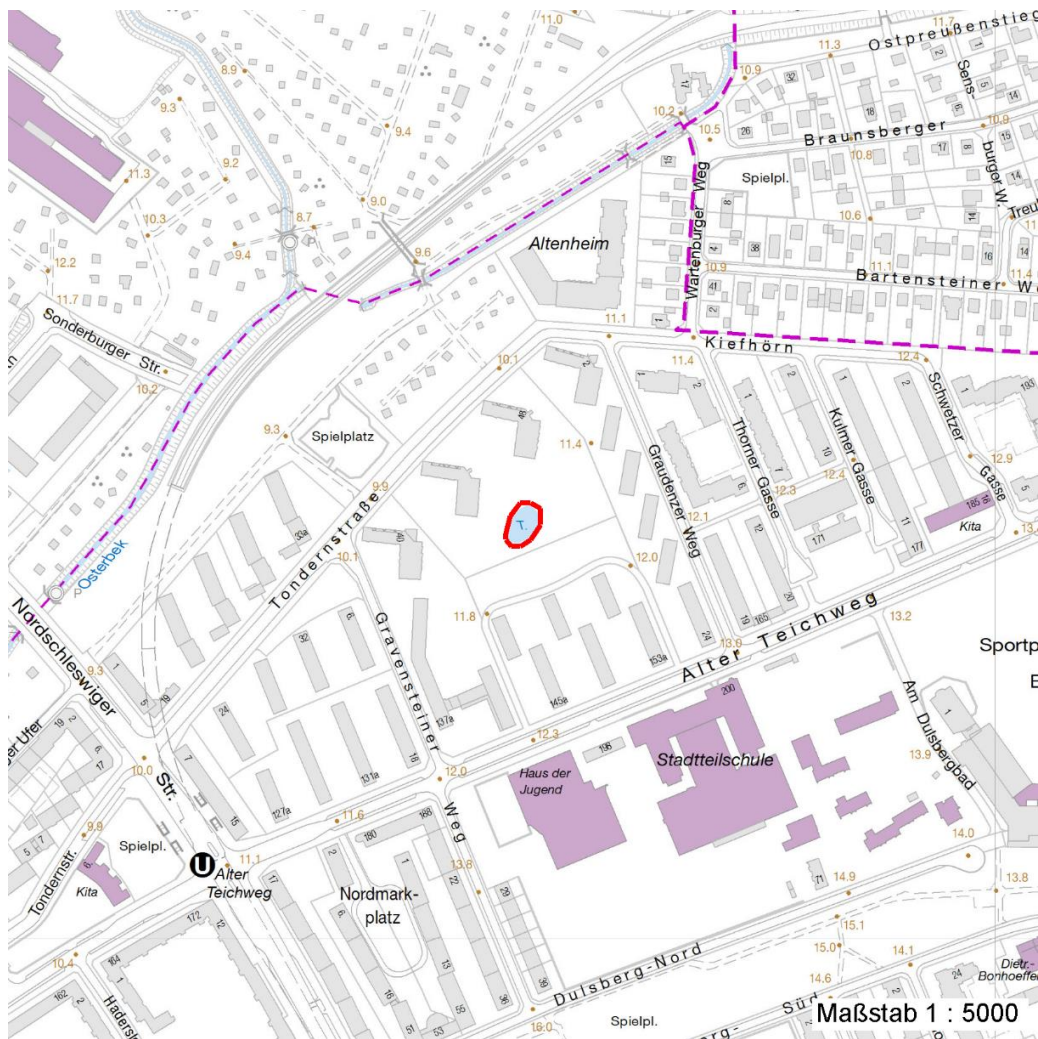
# Erhebungsbogen

**B**

<b>Projekt</b>	Biotopkartierung Hamburg	<b>Interne Nr.</b>	90497
		<b>DK5   DK5-GK</b>	<b>7038</b> 7040
		<b>DK5 - Name</b>	Hellbrook
<b>Handlungsbedarf</b>	Nein	<b>Biotop-Nr.   alt</b>	<b>6</b> 7
<b>Bearbeitung</b>	MAW	<b>Kartierung</b>	16.07.2015
<b>Räumliche Abbildung</b>	Fläche	<b>Fläche / Länge [m<sup>2</sup>/m]</b>	528,7519
<b>Anzahl Abschnitte</b>	1	<b>Breite (lineare Abb.) [m]</b>	

## Räumliche Lage

### Wasserschutzgebiet Karte



## Weitere Erhebungsbögen

Interne Nr.	Interne Nr. Zuordnung	DK5	Biotop-Nr.	Kartierung	Zuordnung	DK5 (GK)	Biotop-Nr. (alt)
90497	43282	7038	6	20.08.1998	K	7040	7
90497	43283	7038	6	14.07.2006	K	7040	7

Zuordnung: N = nachfolgende Kartierung, K = weitere Kartierungen (zeitlich vorher oder nachher)

## Foto

Interne Nr.	Index	Dateiname	Aufnahmerichtung
40688	0	7038_6_160715_1.JPG	
40689	0	7038_6_160715_2.JPG	nord
40690	0	7038_6_160715_3.JPG	nord
40691	0	7038_6_160715_4.JPG	west
40692	0	7038_6_160715_5.JPG	west
40693	0	7038_6_160715_6.JPG	nord

# Erhebungsbogen

**B**

<b>Projekt</b>	Biotopkartierung Hamburg		<b>Interne Nr.</b>	90497
			<b>DK5   DK5-GK</b>	<b>7038</b> 7040
<b>Handlungsbedarf</b>	Nein		<b>DK5 - Name</b>	Hellbrook
<b>Bearbeitung</b>	MAW	<b>Kopie</b> Ja	<b>Biotop-Nr.   alt</b>	<b>6</b> 7
<b>Räumliche Abbildung</b>	Fläche		<b>Kartierung</b>	16.07.2015
<b>Anzahl Abschnitte</b>	1		<b>Fläche / Länge [m<sup>2</sup>/m]</b>	528,7519
			<b>Breite (lineare Abb.) [m]</b>	

## Foto

Interne Nr.	Index	Dateiname	Aufnahmerichtung
40694	0	7038_6_160715_7.JPG	nord

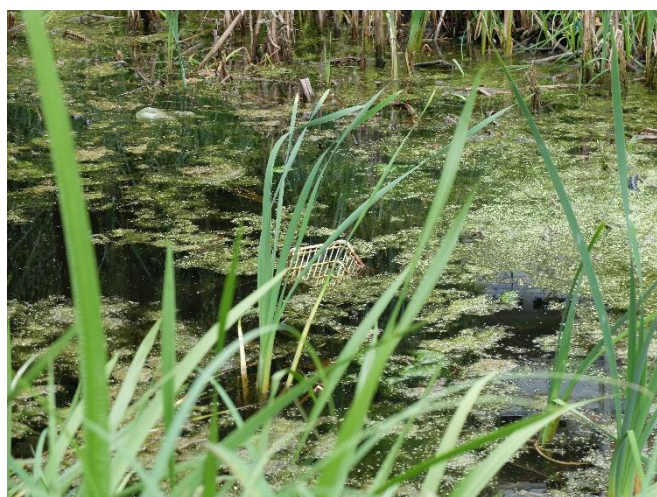
## Weitere Angaben

Merkmal	Wert
<b>Auswertung</b>	
Gefährdung / Einflüsse	Eutrophierung Trittschäden viel Müll: (Rekord 1998: 9 Einkaufswagen im Wasser und Uferbereich abgelagert); viel Bauschutt von Steinen bis Holz-Bretter
Wertgesichtspunkte	Bedeutung für das Naturerleben Bedeutung für die Erholung
Bedeutung für Tiergruppe	Wassergebundene Insekten
Maßnahmen	Beseitigen von Müll, Gartenabfällen u.a

## Foto

<b>Fotodatei</b>	7038_6_160715_1.JPG	<b>Fotodatei</b>	7038_6_160715_2.JPG
<b>Bildbeschreibung</b>	Im Gewässer findet sich eine Menge Unrat, hier ein Einkaufswagen, und dichte Algenteppiche treiben an der Oberfläche	<b>Bildbeschreibung</b>	Im Gewässer findet sich eine Menge Müll

## Aufnahmerichtung



## Aufnahmerichtung

nord





# Erhebungsbogen

**B**

<b>Projekt</b>	Biotopkartierung Hamburg	<b>Interne Nr.</b>	90497
		<b>DK5   DK5-GK</b>	<b>7038</b> 7040
<b>Handlungsbedarf</b>	Nein	<b>DK5 - Name</b>	Hellbrook
<b>Bearbeitung</b>	MAW	<b>Biotop-Nr.   alt</b>	6 7
<b>Räumliche Abbildung</b>	Fläche	<b>Kartierung</b>	16.07.2015
<b>Anzahl Abschnitte</b>	1	<b>Fläche / Länge [m<sup>2</sup>/m]</b>	528,7519
		<b>Breite (lineare Abb.) [m]</b>	

## Foto

**Fotodatei** 7038\_6\_160715\_3.JPG  
**Bildbeschreibung** Die Gewässerfläche hat sich über die Jahre durch Absinken des Wasserspiegels und Hineinwachsen der Seggen erheblich verkleinert.  
**Aufnahmerichtung** nord



**Fotodatei** 7038\_6\_160715\_4.JPG  
**Bildbeschreibung** Pestwurzflur am westlichen Rand des Biotops  
**Aufnahmerichtung** west



## Teilflächenbeschreibung

<b>Teilflächentyp</b>		<b>Teilflächen-Nr.</b>	1
<b>Biotoptyp</b>	Angelegte Kleingewässer, klein, naturnah, nährstoffreich (2000)	<b>Biotoptyp</b>	SEG
- <b>Zusatz</b>		- <b>gesetzl. Grundl.</b>	
<b>FFH-LRT</b>	kein Lebensraumtyp nach FFH-Richtlinie	<b>FFH-LRT</b>	kein LRT
<b>Beschreibung</b>		<b>Entw.potential LRT</b>	
		<b>Hauptfläche</b>	Ja
		<b>Flächenanteil</b>	100 %
		<b>FFH-Unters.Fläche</b>	Nein
		<b>Saatgutfläche</b>	Nein

# Erhebungsbogen

**B**

<b>Projekt</b>	Biotopkartierung Hamburg		<b>Interne Nr.</b>	90497
			<b>DK5   DK5-GK</b>	<b>7038</b> 7040
<b>Handlungsbedarf</b>	Nein		<b>DK5 - Name</b>	Hellbrook
<b>Bearbeitung</b>	MAW	<b>Kopie</b> Ja	<b>Biotop-Nr.   alt</b>	<b>6</b> 7
<b>Räumliche Abbildung</b>	Fläche		<b>Kartierung</b>	16.07.2015
<b>Anzahl Abschnitte</b>	1		<b>Fläche / Länge [m²/m]</b>	528,7519
			<b>Breite (lineare Abb.) [m]</b>	

## Weitere Angaben

Merkmal	Wert
<b>Boden</b>	
Feuchte	11 - flaches Gewässer
Stickstoffgehalt	7 - stickstoffreich
<b>Gewässer</b>	
Wasserführung	w - wechselnde Wasserstände
Strömung	k - keine Strömung
Trübung	m - mittlere Trübung
<b>Standort, Relief</b>	
Böschungsneigung	flach - 1:2 bis 1:3
Belichtung	7 - halbsonnig
Luft	windberuhigt
<b>Veg. - Deckg./Ant.</b>	
Gesamt	100 %
1. Baumschicht	15 %
Strauchschicht	5 %
1. Krautschicht	100 %

## Zeigerwerte der Pflanzenartenliste (Auswertung)

<b>Standort</b>	<b>Belichtung</b>	halbsonnig	6,8
<b>Boden</b>	<b>Feuchte</b>	naß	7,9
	<b>Stickstoff (N)</b>	stickstoffreich	6,7
	<b>Reaktion</b>	neutral	6,8
<b>Vegetation</b>	<b>Mahdverträglichkeit</b>	schnittempfindlich bis mäßig schnittverträglich	4
<b>Zeigerwerte</b>	<b>Futterwert</b>	sehr geringwertiges Futter	1,9
	<b>Wechselfeuchteanzeiger</b>		3
	<b>Giftpflanzen</b>		2
	<b>Überschw.anzeiger</b>		9

## Pflanzenartenliste

Gruppe / Pflanzenart	MS	M	W	Vs	St	PA	Ph	Sz	VS	V	G	cf	Rote Liste					
													§	HH	ND	SH	D	
<b>Tracheobionta (Gefäßpflanzen)</b>																		
Acer pseudoplatanus (Berg-Ahorn)	7	w																
Aegopodium podagraria (Giersch)	7	l																
Calystegia sepium (Zaun-Winde)	7	z																
Cardamine amara (Bitteres Schaumkraut)	7	w														V		V
Carex acuta (Schlank-Segge)	7	z																V
Carex riparia (Ufer-Segge)	7	h																
Cirsium arvense (Acker-Kratzdistel)	7	z																
Deschampsia cespitosa (Rasen-Schmiele)	7	z																
Galium aparine (Kletten-Labkraut)	7	z																
Galium palustre (Sumpf-Labkraut)	7	z																
Helianthus tuberosus (Topinambur)	7	l																
Heracleum sphondylium (Wiesen-Bärenklau)	7	z																
Humulus lupulus (Hopfen)	7	w																
Iris pseudacorus (Gelbe Schwertlilie)	7	w														b		

# Erhebungsbogen

**B**

<b>Projekt</b>	Biotopkartierung Hamburg	<b>Interne Nr.</b>	90497
		<b>DK5   DK5-GK</b>	<b>7038</b> 7040
<b>Handlungsbedarf</b>	Nein	<b>DK5 - Name</b>	Hellbrook
<b>Bearbeitung</b>	MAW	<b>Biotop-Nr.   alt</b>	6 7
<b>Räumliche Abbildung</b>	Fläche	<b>Kartierung</b>	16.07.2015
<b>Anzahl Abschnitte</b>	1	<b>Fläche / Länge [m<sup>2</sup>/m]</b>	528,7519
		<b>Breite (lineare Abb.) [m]</b>	

## Pflanzenartenliste

Gruppe / Pflanzenart	MS	M	W	Vs	St	PA	Ph	Sz	VS	V	G	cf	Rote Liste					
													§	HH	ND	SH	D	
Iris pseudacorus (Gelbe Schwertlilie)	7	z												b				
Juglans regia (Echte Walnuss)	7	w																D
Lemna minor (Kleine Wasserlinse)	7	h																
Lycopus europaeus (Gewöhnlicher Wolfstrapp)	7	z																
Lysimachia nummularia (Pfennigkraut)	7	l																
Lysimachia punctata (Drüsiger Gilbweiderich)	7	l																
Lysimachia vulgaris (Gewöhnlicher Gilbweiderich)	7	z																
Nymphaea alba (Weiße Seerose)	7	w												b	2			
Petasites hybridus (Gewöhnliche Pestwurz)	7	d																
Populus tremula (Zitter-Pappel)	7	z																
Rubus idaeus (Himbeere)	7	z																
Rumex obtusifolius (Stumpfbältriger Ampfer)	7	z																
Salix x rubens (Fahl-Weide)	7	w																
Salix x sepulcralis (Trauer-Weide)	7	w																
Sambucus nigra (Schwarzer Holunder)	7	w																
Scirpus sylvaticus (Wald-Simse)	7	l																V
Symphoricarpos albus (Schneebeere)	7	l																
Typha latifolia (Breitblättriger Rohrkolben)	7	h																
Urtica dioica (Große Brennessel)	7	l																
Vicia cracca (Vogel-Wicke)	7	z																
<b>Anzahl Rote Liste Arten</b>														<b>2</b>	<b>4</b>			
<b>Anzahl Arten</b>														<b>33</b>				

MS: Mengensystem; M: Mengenangabe, W: Bewertung der Art (FFH-Monitoring), Vs: Vegetationsschicht, St: Status, PA: Autor Phänologie; Ph: Phänologie, Sz: Soziabilität, VS: Vitalitätssystem; V: Vitalität, G: Geschlecht, cf: unsichere Bestimmung, §: Schutz nach BNatSchG, HH: Rote Liste Hamburg, Nds: Rote Liste Niedersachsen, SH: Rote Liste Schleswig-Holstein, D: Rote Liste Deutschland