

Erhebungsbogen

B

Projekt	Biotopkartierung Hamburg		Interne Nr.	43234	
			DK5 DK5-GK	7038	7040
Handlungsbedarf	Nein		DK5 - Name	Hellbrook	
Bearbeitung	MLO	Kopie	Ja	Biotop-Nr. alt	5 5
Räumliche Abbildung	Fläche		Kartierung	20.08.1998	
Anzahl Abschnitte	1		Fläche / Länge [m²/m]	8206,6842	
			Breite (lineare Abb.) [m]		

Gesetzlicher Schutz _ kein gesetzl. Schutz kein gesetzlich geschütztes Biotop **Schutz nur teilweise** **Nein**

Gesamtbewertung 5 Noch wertvoll, gut entwicklungsfähig

- Alter
- Belastungsgrad
- Ökolog. Funktion
- Seltenheit

Bestandsbeschreibung

Der Biotop hat sich nicht grundlegend seit der Kartierung von 1986 verändert. Der Biotopbogen wurde daher kopiert, Text und Artenliste aktualisiert bzw. ergänzt:

Bis ca. 2 m hohe, schon längere Zeit brachliegende Aufschüttungsfläche nördlich der Schiffbau-Versuchsanstalt mit zum großen Teil üppig wuchernder ausdauernder krautiger Ruderalflur aus bis zu mannshohen Riesen-Goldruten, Land-Reitgras und Disteln. Daneben finden sich planierte Bereiche mit nur niedriger Vegetation und noch vielen Pionierarten wie Kamille, Berufkraut, jedoch auch dort überall aufkommende Goldruten, Disteln, Sumpf-Rispengras, Wegerich, Hahnenfuß, Huflattich. Auf den tieferliegenden Bereichen, in Nachbarschaft zur Seebek, wächst eine Feuchtvegetation aus Wasserdarm, Rohrglanzgras, Gilbweiderich, am Rande Pestwurz. Vorwiegend dort steht ein höheres, z.T. dichtes Weiden- und Birkengebüsch.

Wegen des reichen Blütenangebotes wertvolles Nahrungsgebiet für Schmetterlinge, Schwebfliegen u.a. Insekten.

Vorkommen an Biotoptypen

1	TF	Typ	HF	F.Anteil
2	BTYP	Biotoptyp		- gesetzl. Grundl.
3	Zusatz	Zusatz zum Biotoptypen		
4	LRT	Lebensraumtyp		
1	1		Ja	100 %
2	AKM	Halbruderales Gras- und Staudenflur mittlerer Standorte (2000)		
1	2			0 %
2	AKN	Neophytenflur (2000)		

Räumliche Lage

Lagebeschreibung	NE-lich der Gebäude der Schiffbau-Versuchsanstalt				
Nachbarnutzung/en					
Rechtswert (X)	570376	Hochwert (Y)	5938629		
Bezirk	Hamburg-Nord	Naturraum	Geestplatten östlich der Alster (696.03)		
Stadtteil (OT-Nr.)	Barmbek-Nord (426)		Gemarkung	Barmbek (453)	
Digitaler Grünplan	<input checked="" type="checkbox"/>	Hafengesamtgebiet	<input type="checkbox"/>	Ramsargebiet	<input type="checkbox"/>
Ausgleichsflächen NSG / ND / LSG	<input type="checkbox"/>	Biosphärenreservat	<input type="checkbox"/>	Nationalpark	<input type="checkbox"/>
FFH-GEBIET					
Wasserschutzgebiet					

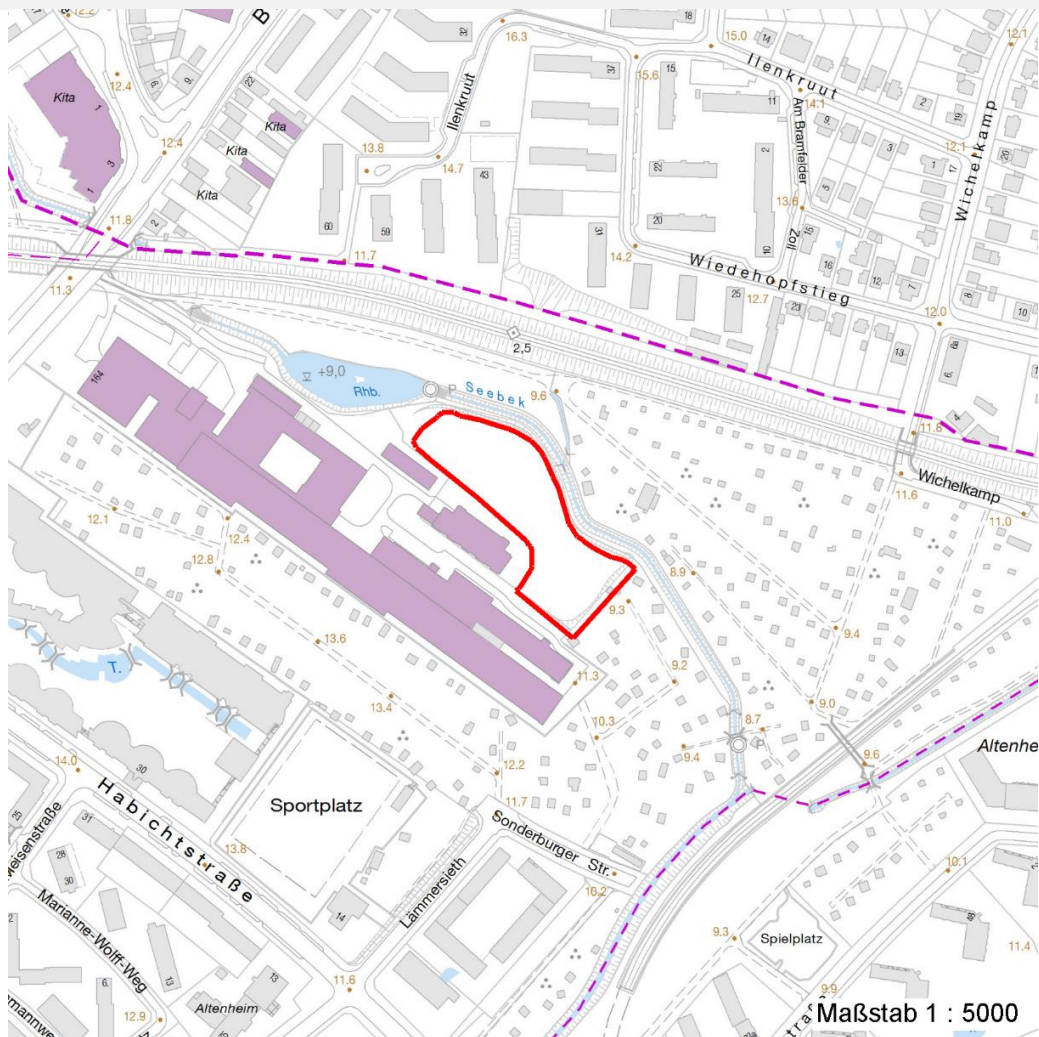
Erhebungsbogen

B

Projekt	Biotopkartierung Hamburg	Interne Nr.	43234	
		DK5 DK5-GK	7038	7040
		DK5 - Name	Hellbrook	
Handlungsbedarf	Nein	Biotop-Nr. alt	5	5
Bearbeitung	MLO	Kartierung	20.08.1998	
Räumliche Abbildung	Fläche	Fläche / Länge [m²/m]	8206,6842	
Anzahl Abschnitte	1	Breite (lineare Abb.) [m]		

Räumliche Lage

Karte



Weitere Erhebungsbögen

Interne Nr.	Interne Nr. Zuordnung	DK5	Biotop-Nr.	Kartierung	Zuordnung	DK5 (GK)	Biotop-Nr. (alt)
43234	43235	7038	5	12.07.2006	K	7040	5
43234	90505	7038	5	02.06.2015	K	7040	5

Zuordnung: N = nachfolgende Kartierung, K = weitere Kartierungen (zeitlich vorher oder nachher)

Weitere Angaben

Merkmal	Wert
Auswertung	
Gefährdung / Einflüsse	Ablagerung von Müll / Gartenabfällen
Wertgesichtspunkte	Strukturvielfalt
	Wichtige ökologische Ausgleichsfläche
zoologisch bedeutsame Strukturen	Blütenreiche Fluren
Bedeutung für Tiergruppe	Insekten

Erhebungsbogen

B

Projekt	Biotopkartierung Hamburg	Interne Nr.	43234
		DK5 DK5-GK	7038 7040
Handlungsbedarf	Nein	DK5 - Name	Hellbrook
Bearbeitung	MLO	Biotop-Nr. alt	5 5
Räumliche Abbildung	Fläche	Kartierung	20.08.1998
Anzahl Abschnitte	1	Fläche / Länge [m²/m]	8206,6842
		Breite (lineare Abb.) [m]	

Weitere Angaben

Merkmal	Wert
Maßnahmen	Gehölzanflug beseitigen Beseitigen von Müll, Gartenabfällen u.a als Dauerbrache erhalten

Teilflächenbeschreibung

Teilflächentyp		Teilflächen-Nr.	1
Biotoptyp	Halbruderale Gras- und Staudenflur mittlerer Standorte (2000)	Biotoptyp	AKM
- Zusatz		- gesetzl. Grundl.	
FFH-LRT		FFH-LRT	
Beschreibung	Standort: Substrat: Erde, Schutt, z.T. Sand (künstlich)	Entw.potential LRT	
		Hauptfläche	Ja
		Flächenanteil	100 %
		FFH-Unters.Fläche	Nein
		Saatgutfläche	Nein

Weitere Angaben

Merkmal	Wert
Boden	
Feuchte	5 - frisch und mäßig frisch
Stickstoffgehalt	6 - mäßig stickstoffarm bis stickstoffreich
Standort, Relief	
Relief	Aufschüttung, uneben
Belichtung	7 - halbsonnig
Luft	windberuhigt
Veg. - Deckg./Ant.	
Gesamt	100 %
1. Baumschicht	10 %
Strauchschicht	15 %
1. Krautschicht	100 %
Mooschicht	30 %

Zeigerwerte der Pflanzenartenliste (Auswertung)

Standort	Belichtung	halbsonnig	7,2
Boden	Feuchte	mäßig feucht und wechselfeucht	6,5
	Stickstoff (N)	mäßig stickstoffarm bis stickstoffreich	6,5
	Reaktion	neutral	6,8
Vegetation	Mahdverträglichkeit	mäßig schnittverträglich (erster Schnitt nicht vor 1. Juli)	5
Zeigerwerte	Futterwert	mäßige Futterqualität	3,6
	Wechselfeuchteanzeiger		11
	Giftpflanzen		0
	Überschw.anzeiger		6

Erhebungsbogen

B

Projekt	Biotopkartierung Hamburg		Interne Nr.	43234
			DK5 DK5-GK	7038 7040
Handlungsbedarf	Nein		DK5 - Name	Hellbrook
Bearbeitung	MLO	Kopie	Biotop-Nr. alt	5 5
Räumliche Abbildung	Fläche	Ja	Kartierung	20.08.1998
Anzahl Abschnitte	1		Fläche / Länge [m²/m]	8206,6842
			Breite (lineare Abb.) [m]	

Pflanzenartenliste

Gruppe / Pflanzenart	MS	M	W	Vs	St	PA	Ph	Sz	VS	V	G	cf	Rote Liste						
													§	HH	ND	SH	D		
Tracheobionta (Gefäßpflanzen)																			
Aegopodium podagraria (Giersch)	7	X		-															
Agrostis capillaris (Rotes Straußgras)	7	z		-															
Agrostis gigantea (Riesen-Straußgras)	7	z		-															
Agrostis stolonifera (Ausläufer-Straußgras)	7	z		-															
Armoracia rusticana (Meerrettich)	7	X		-															
Artemisia vulgaris (Gewöhnlicher Beifuß)	7	X		-															
Betula pendula (Hänge-Birke)	7	X		-															
Calamagrostis epigejos (Land-Reitgras)	7	d		-															
Calystegia sepium (Zaun-Winde)	7	z		-															
Carex hirta (Behaarte Segge)	7	z		-															
Carpinus betulus (Hainbuche)	7	z		-															
Cerastium holosteoides (Gewöhnliches Hornkraut)	7	X		-															
Cirsium arvense (Acker-Kratzdistel)	7	h		-															
Cirsium vulgare (Gewöhnliche Kratzdistel)	7	X		-															
Dactylis glomerata (Wiesen-Knäuelgras)	7	z		-															
Deschampsia cespitosa (Rasen-Schmiele)	7	z		-															
Equisetum arvense (Acker-Schachtelhalm)	7	X		-															
Erigeron canadensis (Kanadisches Berufkraut)	7	X		-															
Fallopia japonica (Japanischer Staudenknöterich)	7	X		-															
Festuca arundinacea (Rohr-Schwingel)	7	z		-															
Festuca rubra (Rot-Schwingel)	7	z		-															
Galium aparine (Kletten-Labkraut)	7	z		-															
Geum urbanum (Echte Nelkenwurz)	7	w		-															
Glechoma hederacea (Gundermann)	7	l		-															
Heracleum mantegazzianum (Riesen-Bärenklau)	7	z		-															
Heracleum sphondylium (Wiesen-Bärenklau)	7	X		-															
Holcus lanatus (Wolliges Honiggras)	7	z		-															
Hypericum perforatum (Echtes Johanniskraut)	7	z		-															
Juncus spec. (Binse)	7	l		-															
Juncus tenuis (Zarte Binse)	7	X		-															
Lathyrus pratensis (Wiesen-Platterbse)	7	z		-									X						
Lysimachia vulgaris (Gewöhnlicher Gilbweiderich)	7	X		-															
Oenothera biennis (Gewöhnliche Nachtkerze)	7	z		-									X						
Petasites hybridus (Gewöhnliche Pestwurz)	7	l		-															
Phalaris arundinacea (Rohr-Glanzgras)	7	h		-															
Plantago major (Breit-Wegerich)	7	X		-															
Poa compressa (Platthalm-Rispengras)	7	X		-															
Poa palustris (Sumpf-Rispengras)	7	h		-															
Potentilla anserina (Gänse-Fingerkraut)	7	h		-															
Prunella vulgaris (Kleine Braunelle)	7	w		-															
Prunus padus (Echte Traubenkirsche)	7	X		-															
Ranunculus repens (Kriechender Hahnenfuß)	7	h		-															
Rubus armeniacus (Armenische Brombeere)	7	z		-															
Salix caprea (Sal-Weide)	7	z		-															
Salix viminalis (Korb-Weide)	7	X		-															

Erhebungsbogen

B

Projekt	Biotopkartierung Hamburg	Interne Nr.	43234
		DK5 DK5-GK	7038 7040
Handlungsbedarf	Nein	DK5 - Name	Hellbrook
Bearbeitung	MLO	Biotop-Nr. alt	5 5
Räumliche Abbildung	Fläche	Kartierung	20.08.1998
Anzahl Abschnitte	1	Fläche / Länge [m²/m]	8206,6842
		Breite (lineare Abb.) [m]	

Pflanzenartenliste

Gruppe / Pflanzenart	MS	M	W	Vs	St	PA	Ph	Sz	VS	V	G	cf	§	Rote Liste			
														HH	ND	SH	D
Salix x rubens (Fahl-Weide)	7	X		-								X					
Solidago gigantea (Riesen-Goldrute)	7	d		-													
Stellaria aquatica (Wasser-Miere)	7	X		-													
Tanacetum vulgare (Rainfarn)	7	X		-													
Trifolium repens (Weiß-Klee)	7	z		-													
Tripleurospermum perforatum (Geruchlose Kamille)	7	h		-													
Tussilago farfara (Huflattich)	7	z		-													
Urtica dioica (Große Brennessel)	7	z		-													
Verbascum spec. (Königskerze)	7	X		-													
Vicia cracca (Vogel-Wicke)	7	z		-													
Viola tricolor (Wildes Stiefmütterchen)	7	X		-													

Anzahl Rote Liste Arten

Anzahl Arten

56

MS: Mengensystem; M: Mengenangabe, W: Bewertung der Art (FFH-Monitoring), Vs: Vegetationsschicht, St: Status, PA: Autor Phänologie; Ph: Phänologie, Sz: Soziabilität, VS: Vitalitätssystem; V: Vitalität, G: Geschlecht, cf: unsichere Bestimmung, §: Schutz nach BNatSchG, HH: Rote Liste Hamburg, Nds: Rote Liste Niedersachsen, SH: Rote Liste Schleswig-Holstein, D: Rote Liste Deutschland

Teilflächenbeschreibung

Teilflächentyp		Teilflächen-Nr.	2
Biotoptyp	Neophytenflur (2000)	Biotoptyp	AKN
- Zusatz		- gesetzl. Grundl.	
FFH-LRT		FFH-LRT	
Beschreibung		Entw.potential LRT	
		Hauptfläche	
		Flächenanteil	0 %
		FFH-Unters.Fläche	Nein
		Saatgutfläche	Nein